

夕刊 いわき民報

発行所
いわき市平字田町63
○いわき民報社
社長 野沢 武蔵
(02462)③1668代(編集)
1667(販売) 1668(広告)

御婚礼用
家具は…

漆器類 御贈答品
の御用命はぜひ…

平家具センター

あるが

いわき市平字田町
銀座通り電42223

寒空に「物価メーデー」

春闘へデモの火ぶた

物価上げ反対、大規模なデモ行動は二十一日午後七時過ぎからいわき市平字小太郎町N.K.放送局前広場に組合員約六百人が参加して開かれ、春闘の火ぶたが切られた。



同大会は、物価メーデーの名のもと、消費生活向上はじめ各産業別物価、諸物価上げ反対などの統一スローガンを掲げ、①国鉄五万人大規模反対の国鉄連署、②物価メーデーの開催、③言論活動の三議案を決議し、市内各主要道、各交差点で、同大会は、各支部、労働組合、青年会、地味労働会(坂本光市)等、近隣県(新潟県)の三氏が参加して、デモを進め、米栗として和歌山労組部長、松井前代議士が、この日の春闘は最も重要なものである。最近の物価の値上げには、生活が苦しく、われわれは、物価メーデーの会場とデモ行進する組合員たち。

豊間にも県道バイパス

県が45年ごろ着手計画

いわき市小名浜、中之作、江名、豊間の各温泉地を結ぶ環状道路は、現在、四合線しかなく、その他山道が急峻なため、道路がカーブが多い上に、冬になると凍結し、交通の便が悪い。また、自動車の通行も困難とされている。このため、環状バイパスの建設が急務と見られており、県は、環状バイパスの建設を、豊間、中之作、江名、小名浜の各温泉地を結ぶように計画している。豊間は、環状バイパスの建設が、中之作、江名、小名浜の各温泉地を結ぶように計画している。豊間は、環状バイパスの建設が、中之作、江名、小名浜の各温泉地を結ぶように計画している。

代位弁済が二倍半も

信用保証 保証融資も記録的

福島県信用保証協会平支所の一月末現在の代位保証額は千九百五十一万五千円、前年同期比で二倍半に増え、保証融資も前年同期比で二倍半に増えた。二月分の返済額も千四百四十万円、前年同期比で二倍半に増えた。この増加は、金融引き締めのおおむねの影響によるものと見られる。

お知らせ

●小名浜ボウリングの
27日(火曜日)は
停電のため
午後4時に開場
させていただきます

ご家族そろって楽しめる
小名浜ボウリング
いわき市小名浜 電話2691

理事会は三月三日午前十一時から、常務下巻長谷町母子センターで役員会を開き、予算、決算、事業計画などを審議、最終決議を待って閉会する。

特殊教育入学 いわき市小名浜地区小中学校の区小中学校の特殊教育入学対策研究会は、二十八日午後一時半から、郡中で各校長が出席して開かれた。特殊教育の設置校は植田小、植田中。

住吉若葉学校 いわき市小名浜公民館は、二十八日午後一時から、住吉地区の若葉学校を開く。

理容青年学校 いわき市植田町理容美容組合主催、理容青年学校は三月五日午前十時から午後一時まで植田公民館で開く。

学友会 いわき市立好間三小(宮永養雄校長)の学友会は、十九日午前九時から、特設講堂で開く。

住吉若葉学校 いわき市小名浜公民館は、二十八日午後一時から、住吉地区の若葉学校を開く。

住吉若葉学校 いわき市小名浜公民館は、二十八日午後一時から、住吉地区の若葉学校を開く。

住吉若葉学校 いわき市小名浜公民館は、二十八日午後一時から、住吉地区の若葉学校を開く。

玉屋のメガネなら安心です
技術と品質
各眼科指定
玉屋メガネ
平一丁目 電話2910
小名浜ショッピングセンター 電話3342

天気予報 玉平提供
(小名浜海岸所発表)
今後は、北西の風、晴れ、山沿いは時々曇り。
【明日】北西の風、一時曇り。
【後日】今夜あす多少波がある。(風速観測装置が壊れている)

玉平提供
二月一日からの始末された年度末決算金は(三)三三三万円、返済六万円は十五日を過ぎて残額が急上昇。二十五日現在で申し込金三十七万三千七百五十円、返済三十三万五千四百七十五円になりました。二十五日現在で申し込金三十七万三千七百五十円、返済三十三万五千四百七十五円になりました。

玉平提供
二月一日からの始末された年度末決算金は(三)三三三万円、返済六万円は十五日を過ぎて残額が急上昇。二十五日現在で申し込金三十七万三千七百五十円、返済三十三万五千四百七十五円になりました。

このトケイをさしあげます



トキワヤの店頭ショーウィンドーには左のトケイがはいてあります。このトケイのなまえをあててください。正解の方の中から抽選で1名様にこのトケイをさしあげます。

- <回答事項>
 - ①このトケイのなまえ
 - ②あなたのおなまえ
 - ③あなたのおところ
 - ④あなたのおとし(年齢)
 - ⑤あなたのおつかいになつているトケイのなまえ

右の事項を官製ハガキにご記入のうえ、いわき市平字一丁目3トキワヤあてにお送りください。(3月15日消印まで有効) 抽選の発表は3月18日いわき民報紙上

宝石・時計
トキワヤ
平1丁目、phone:3-2339

¥8,800

徳川家康と企業経営

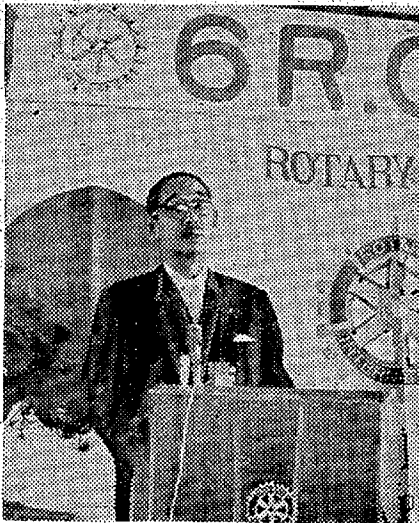
合同R C例会 山岡名誉学長が講演

いわき市内六ロータリークラブの合同例会は、ロータリー記念日の二十三日午後一時十分より市立小倉浜魚市場三階大ホールに約三百人のロータリーメンバーが出席して開かれ、山岡名誉学長が講演した。山岡氏(東京西ロータリークラブ会長)の特別講演があった。

ロータリークラブの歴史は、一八六四年の合衆国オハイオ州で創設された。その目的は「人道、平和、親善、進歩」の四原則を以て、世界の平和と繁栄に貢献することにある。山岡氏は、この四原則が、今日の企業経営にどのように活かされるべきかを、歴史的な事例を挙げて詳しく説明した。

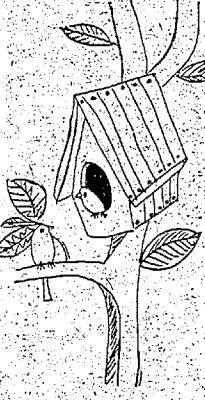
山岡氏は、徳川家康の人生を振り返り、その成功の秘訣として「忍耐」と「誠意」を挙げた。徳川家康は、幼少から戦国乱世を生き抜くために、常に忍耐と誠意を以て行動した。山岡氏は、現代の企業経営者にも、この徳川家康の精神を学ばせたいと訴えた。

講演は、山岡氏の熱い語りによって、聴衆の心を捉えて離さなかった。山岡氏は、講演の最後、ロータリークラブの発展と世界の平和のために、我々が果たすべき使命を述べた。



山岡名誉学長が講演する。ロータリー記念日の合同例会で、山岡氏(右)が講演する。背景には「G.R.C. ROTARY」の看板が見える。

読者の声



勿来の関マラソンを盛んに

いわき市勿来体育協会の勿来マラソン大会は、今年で十一回目の記念大会となり、年々盛んに行われている。大会は、勿来地区の活性化と健康増進を目的として、毎年秋に開催されている。今年も多くのランナーが参加し、盛況のうちに終わった。

勿来マラソン大会は、勿来地区の活性化と健康増進を目的として、毎年秋に開催されている。今年も多くのランナーが参加し、盛況のうちに終わった。大会は、勿来地区の活性化と健康増進を目的として、毎年秋に開催されている。今年も多くのランナーが参加し、盛況のうちに終わった。

勿来に専用の救急車が必要

いわき市勿来西部地区(田入、野野宮)の交通量は年々増加している。このため、救急車の到着が遅れることが多く発生している。救急車専用道路の設置や、救急車の増強が必要であると、地元住民から要望が出ている。

救急車の到着が遅れることが多く発生している。救急車専用道路の設置や、救急車の増強が必要であると、地元住民から要望が出ている。救急車の到着が遅れることが多く発生している。救急車専用道路の設置や、救急車の増強が必要であると、地元住民から要望が出ている。

青色申告

青色申告は、納税者が自ら申告する制度である。青色申告を行うと、所得が一定以下の場合、青色申告の特典を受けられる。青色申告の特典は、所得が一定以下の場合、青色申告の特典を受けられる。青色申告の特典は、所得が一定以下の場合、青色申告の特典を受けられる。

青色申告の特典は、所得が一定以下の場合、青色申告の特典を受けられる。青色申告の特典は、所得が一定以下の場合、青色申告の特典を受けられる。青色申告の特典は、所得が一定以下の場合、青色申告の特典を受けられる。

秀吉に向かってもはるきき言っていた。それから徳川家康に人質に預けられたが、こうした境遇が、徳川家康の成長の糧となった。秀吉の死後、徳川家康は、徳川幕府を開き、徳川家康の成長の糧となった。秀吉の死後、徳川家康は、徳川幕府を開き、徳川家康の成長の糧となった。

徳川家康の成長の糧となった。秀吉の死後、徳川家康は、徳川幕府を開き、徳川家康の成長の糧となった。秀吉の死後、徳川家康は、徳川幕府を開き、徳川家康の成長の糧となった。

明治百年
いわきの人脈
文 荒川 楨 三

徳川家康の成長の糧となった。秀吉の死後、徳川家康は、徳川幕府を開き、徳川家康の成長の糧となった。秀吉の死後、徳川家康は、徳川幕府を開き、徳川家康の成長の糧となった。

徳川家康の成長の糧となった。秀吉の死後、徳川家康は、徳川幕府を開き、徳川家康の成長の糧となった。秀吉の死後、徳川家康は、徳川幕府を開き、徳川家康の成長の糧となった。



大老井伊直弼の肖像画。彼は徳川幕府の重要な人物として知られている。

徳川家康の成長の糧となった。秀吉の死後、徳川家康は、徳川幕府を開き、徳川家康の成長の糧となった。秀吉の死後、徳川家康は、徳川幕府を開き、徳川家康の成長の糧となった。

徳川家康の成長の糧となった。秀吉の死後、徳川家康は、徳川幕府を開き、徳川家康の成長の糧となった。秀吉の死後、徳川家康は、徳川幕府を開き、徳川家康の成長の糧となった。

かんを待つ
この優雅な時間
清酒だけのもの

鶴仙

小料理さかの
いわき市平字南町
TEL. 8402
8755

奥茶
花の木

いわき市平駅前・電話(平)87841

品質本位
たいら
正宗

丸玉合名会社
いわき市平字研町
西海部 電話 2458
米穀部 電話 4501

成人病に効く酢卵

最近成人病対策が盛んに行われているが、いわき市教育委員会社会教育課カウソウ博士の松本周司さんが調査した高血圧は、その予防に効くといわれる酢卵のつくり方を紹介する。

すべての病気の根本原因は血液の酸化になり、これを正常に保つておくことが重要である。酢卵は酢酸カルシウム、卵黄、卵白からなっているが、酢酸カルシウムがアルカリ性なことで血液の酸化を中和して正常なアルカリ性にする。酸化は、高血圧の原因となり、卵黄と卵白の成分が、高血圧の原因となる。

【酢卵のつくり方】
 ①酢卵のつくり方は、酢と卵を1対1の割合で混ぜ、冷蔵庫で24時間冷やす。②冷やした酢卵を、お湯で煮る。③煮た酢卵を、お湯で洗う。④洗った酢卵を、お湯で煮る。⑤煮た酢卵を、お湯で洗う。⑥洗った酢卵を、お湯で煮る。⑦煮た酢卵を、お湯で洗う。⑧洗った酢卵を、お湯で煮る。⑨煮た酢卵を、お湯で洗う。⑩洗った酢卵を、お湯で煮る。

肝臓炎、糖尿病には百発百中 高血圧やリニーマチも

【酢卵の効果】
 酢卵は、肝臓炎、糖尿病、高血圧、リニーマチなどに効果的である。酢卵は、肝臓の機能を正常にする効果がある。また、糖尿病の予防にも効果的である。高血圧やリニーマチの予防にも効果的である。



謎の手マリン

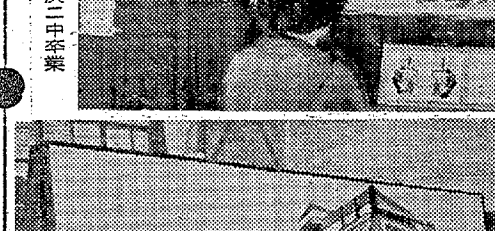
【謎の手マリン】
 謎の手マリンは、いわき市立小中学校の児童が描いた絵画である。この絵画は、謎の手マリンというテーマで描かれたものである。

わかぎ幼稚園 園で絵画展

【わかぎ幼稚園 園で絵画展】
 わかぎ幼稚園では、園児たちが描いた絵画の展示が行われた。展示された絵画は、園児たちの想像力と創造力を示している。

卒業絵画展

【卒業絵画展】
 いわき市立小中学校の卒業生たちが描いた絵画の展示が行われた。この展示は、卒業生たちの成長と進歩を祝うものである。

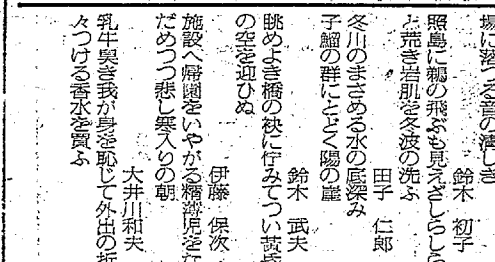


社会人としての 教養講座

【社会人としての 教養講座】
 いわき市立小中学校で、社会人としての教養を高めるための講座が行われた。講座では、社会生活に必要な知識とスキルが教えられる。

勿来短歌会

【勿来短歌会】
 いわき市勿来地区で、短歌愛好者による短歌会が行われた。短歌会では、短歌の創作と鑑賞が行われ、参加者同士の交流も深められた。



わが幼稚園の園児

【わが幼稚園の園児】
 わが幼稚園の園児たちが描いた絵画の展示が行われた。この展示は、園児たちの成長と進歩を祝うものである。

わが幼稚園の園児

【わが幼稚園の園児】
 わが幼稚園の園児たちが描いた絵画の展示が行われた。この展示は、園児たちの成長と進歩を祝うものである。

宗正菊

灘の生一本

エルフの恋人

カラー作品

すてきなエルフファッションと豪華なレジャー・ムードで彩られた最高の恋愛大作!

ミレイユ・ダルク
ジャック・シャリエ

監督 ■ ピエール・ガスパール・ユイ

黒と赤

総天然色

狂おしい恋に身をよき...燃える野望に短い命をかけた永遠の青年!

スタンダード名作の映画化

ジェラルド・フィリップ
ダニエル・ダリュウ
アントネラ・ルアルディ

監督 ■ クロード・オータン＝ラ

27日から堂々公開 ひかり座 暖房完備

NHK 第一	
1340Kc	
6・05	じゃうずな話し方
15	家庭音楽会マ合演の名曲「グリーンズ」
20	三つの歌
30	ニュースマニヤ
7・00	三つの歌
8・03	趣味の手帳
9・15	趣味の手帳
30	歴史のふるさと
10・15	風流歌草紙
30	風流歌草紙
11・05	夢のハーモニー

NHK 第二	
1540Kc	
6・00	そらぼん教室
20	基礎英語
30	基礎英語
7・00	ラジオ農業学校
15	統一基礎英語
30	統一基礎英語
8・00	通信高校講座
11・00	フランス語入門
20	スペイン語入門
40	大学講座

ラジオ福島	
1060Kc	
6・00	ニュースハイライト
30	歌謡曲
8・00	リクエストラリー
30	音楽のシャンデリア
9・00	歌謡プロムナード
30	歌謡プロムナード
45	商工業者の皆さんへ
10・00	ヤング・ヤング・ヤング
30	ヤング・ヤング・ヤング
11・00	大学受験ラジオ講座

総合テレビ	
※印はカラー	
6・00	みんなのホームラン
25	みんなの科学
30	みんなの科学
7・00	きょうのニュース
30	きょうのニュース
8・00	ファミリーショー
9・00	ニュース・ニュース
40	ニュース・ニュース
10・30	時の動き
11・10	現代の映像
40	現代の映像

教育テレビ	
※印はカラー	
6・00	中国語講座
30	みんなの科学
7・00	英語講座
30	英語講座
8・00	婦人学級
9・00	通信高校講座
30	通信高校講座
10・00	通信高校講座
30	通信高校講座
11・00	通信高校講座

福島テレビ	
※印はカラー	
6・15	意地悪ばあさん
45	意地悪ばあさん
7・00	ゴールデンショー
30	ゴールデンショー
8・00	銭形平次
9・00	ドラマ
30	ドラマ
10・00	特別機動捜査隊

FM放送	
☆印はステレオ	
6・05	夕べのひととき
7・20	ステレオコンサート
9・15	音楽のおくりもの
10・00	イングリッシュ
40	助読
11・05	夜のしらべ

生命の歴史

東京、不毛の地帯。かつては、この地に、生命の歴史が、刻み込まれていた。...

与論島

与論島の南端に、点々と、島が、散らばっている。...

みもの

意地悪ばあさん。...

子守の巻

かつて波多野家に下宿していた花江(富士真実美)が、...



意地悪ばあさん(左)から富士真実美、高島孝男

わが町の

スネルとおけい。...

京便り

夜の心算。...

おすの運

三月二十七日(水)大安。...

おすの運

三月二十七日(水)大安。...

お嬢ちゃまの初節句





ひなデコ	二〇〇円	四〇〇円	六〇〇円	八五〇円
ひなあられ	一袋	一〇〇円		
三色大福	一コ	二〇〇円		
草もち	一コ	一五〇円		
菱もち	一コ	一〇〇円		

じゃんがら本舗

みよ

●サービスネット●

本店 銀座店 湯本店 小名浜店 勿来店 植田店 呉羽店 日立店

3月3日はひなまつり

2月23日から29日まで

礼装大会

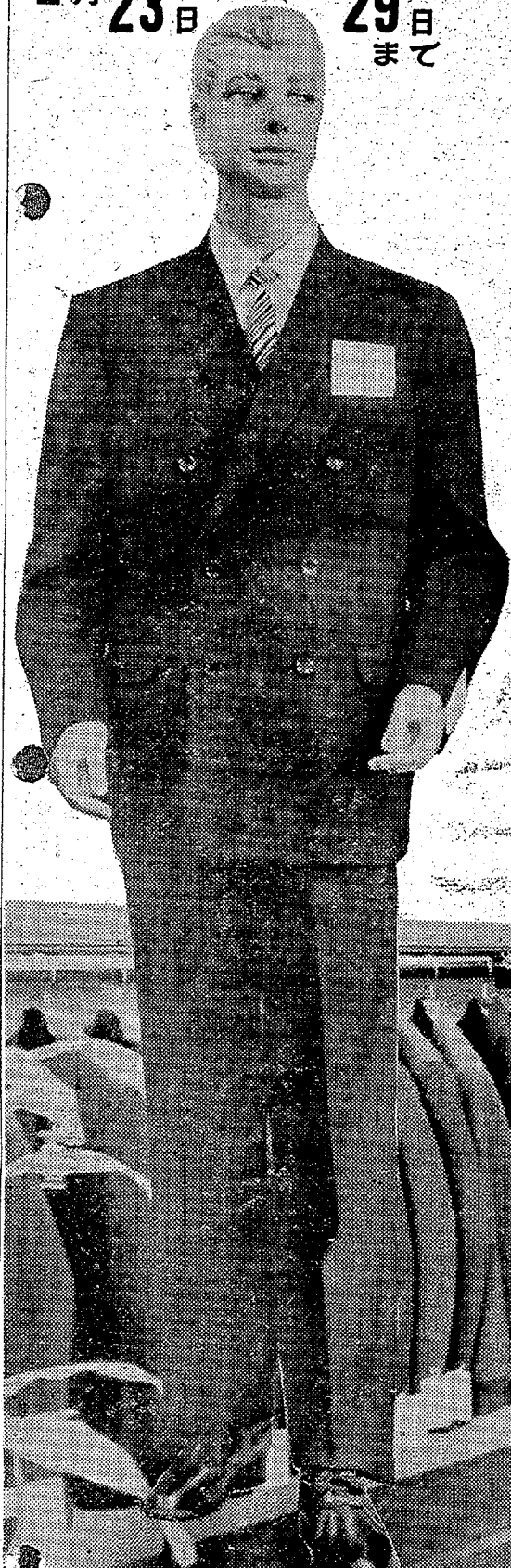
招待状が届く前に
礼装はそろえておきたいものです!

日本一の礼装メーカー **ポストーク** が58サイズ揃えたオールレパートリー

品質をお試しいただく超奉仕品

ウーステット紺ダブル上下服 ¥9,800

[平店20点・小名浜店20点・植田店20点限り]



オールサイズ500点をずらりそろえたレパートリー

売り出し期間中お買いあげの方に
礼装10点セット差しあげます

男女社員募集

18歳~23歳までの男女
履歴書持参の上平店まで
お越しください
くわしくは面談の上
高給優遇いたします



全部で **4,700円**

礼装用ハンカチ **50円**

礼装用靴下 **200円**

礼装用ネクタイ **750円**

礼装用ネクタイ **750円**

IVORYプレスシャツ **1,300円**

礼装用パールタイタック **700円**

ボードバンネベルト **700円**

礼装用白手袋 **150円**

ドスキン専用ブラッシング **70円**

	正価	現金正価
カシミヤドスキンW略礼装上下	14,500円	13,600円
#7200ドスキン普通体W略礼装上下	18,300円	17,100円
#9000ドスキン普通体W略礼装上下	21,500円	20,000円
#9000ドスキン肥満体W略礼装上下	23,500円	21,900円
#9000ドスキン普通体S三つ組礼装	22,500円	20,900円
#9000ドスキン肥満体S三つ組礼装	24,500円	22,800円
#12000ドスキン普通体W略礼装	24,500円	22,800円
#7000カシミヤドスキンモーニング上中	18,000円	16,800円
#9000ドスキンモーニング上中	21,500円	20,000円
#8000縞コールズボン普通体	8,500円	7,900円

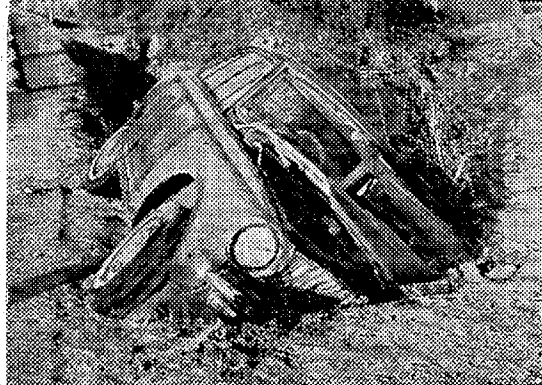
平店・小名浜店・植田店

MEN'S **サンキョウ**

☎ 平④23.15・7702 小名浜②2326 植田②3463

葬式に行く途中死ぬ

身障用
自動車 側溝に落ち二人重体



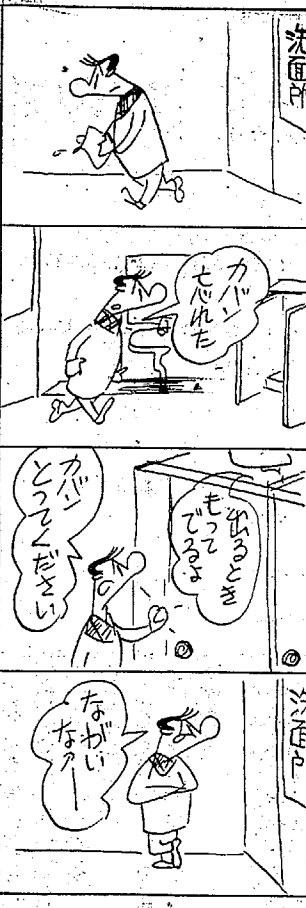
二十四日午後六時二十分、いわき市東区町黒須野地内、大岡町五丁目一〇五〇、洋服仕立て業金田君勝三(五七)の乗用車が、左側の側溝に落ち、土溝に激突し、土溝に激突して運転席がぶつかり、この車に金田君は胸を強打して即死したほか、助手席に乗っていた妻文子(三六)と、後部座席に乗っていた長男川原相模原市上野町五丁目五二〇、銀行員山崎善作(六二)の三人は頭蓋骨骨折、肋骨骨折、肩関節脱臼、打ち文子さんは脚部の前部骨折、山崎さんは脚部の前部骨折、川原さんは脚部の前部骨折に収容、手当を受けているが重体であった。

【四時三十分乗用車】金田君は、いわき市東区江野町の葬式に行く途中であった。現場には、川原君の乗った乗用車が側溝に落ち、土溝に激突し、土溝に激突して運転席がぶつかり、この車に金田君は胸を強打して即死したほか、助手席に乗っていた妻文子(三六)と、後部座席に乗っていた長男川原相模原市上野町五丁目五二〇、銀行員山崎善作(六二)の三人は頭蓋骨骨折、肋骨骨折、肩関節脱臼、打ち文子さんは脚部の前部骨折、山崎さんは脚部の前部骨折、川原さんは脚部の前部骨折に収容、手当を受けているが重体であった。

平駅待合室に入る

酒飲み運転で一人ケガ

平駅は二十四日午後、いわき市東区平町字平五丁目五二、自動車修理工藤野金作(五七)が酒飲み運転で、平駅待合室の階段を降りる途中で、階段を踏み外して、左足を骨折した。藤野君は、平駅待合室の階段を降りる途中で、階段を踏み外して、左足を骨折した。藤野君は、平駅待合室の階段を降りる途中で、階段を踏み外して、左足を骨折した。



いよいよ防除の
防除員講習会

いよいよ防除の防除員講習会が、二十四日午後七時から、いわき市東区平町のいわき市会館で開かれた。講習会には、防除員約四十人が参加した。講習内容は、防除の重要性、防除の方法、防除の器具の使い方などについて行われた。

死の探険遊び

小学生が排水坑内で

いわき市東区下平町二丁目、八、常盤タクシー運転手吉田君(五七)の長男長太郎君(九)が、排水坑内で「死の探険遊び」を行った。長太郎君は、排水坑内で「死の探険遊び」を行った。長太郎君は、排水坑内で「死の探険遊び」を行った。

地震で30分の遅れ

常磐線、警東線の15列車

二十六日朝の地震で常磐線と警東線十五本は三十分から一時間の遅れをみたが、正午までにいずれも復旧した。線路の安全をたしめるため、運転を一時停止したもので、平駅長室の調べによると、上りの列車「うら」が同線「第四十和田」が一時、平駅の上り待合室に滞留した。同線「第四十和田」が一時、平駅の上り待合室に滞留した。同線「第四十和田」が一時、平駅の上り待合室に滞留した。

改装のためお休み

鳥料理 いま田

毎週お取り立てにあたりが、改装のためお休みです。改装のためお休みです。改装のためお休みです。

一頭射殺

四倉猟友会がお手柄

十四日同市四倉町八丁目倉山で、一頭射殺された。四倉猟友会がお手柄です。四倉猟友会がお手柄です。

いよいよ防除の
防除員講習会

いよいよ防除の防除員講習会が、二十四日午後七時から、いわき市東区平町のいわき市会館で開かれた。講習会には、防除員約四十人が参加した。講習内容は、防除の重要性、防除の方法、防除の器具の使い方などについて行われた。

改装のためお休み
鳥料理 いま田

毎週お取り立てにあたりが、改装のためお休みです。改装のためお休みです。改装のためお休みです。

一頭射殺
四倉猟友会がお手柄

十四日同市四倉町八丁目倉山で、一頭射殺された。四倉猟友会がお手柄です。四倉猟友会がお手柄です。

死の探険遊び
小学生が排水坑内で

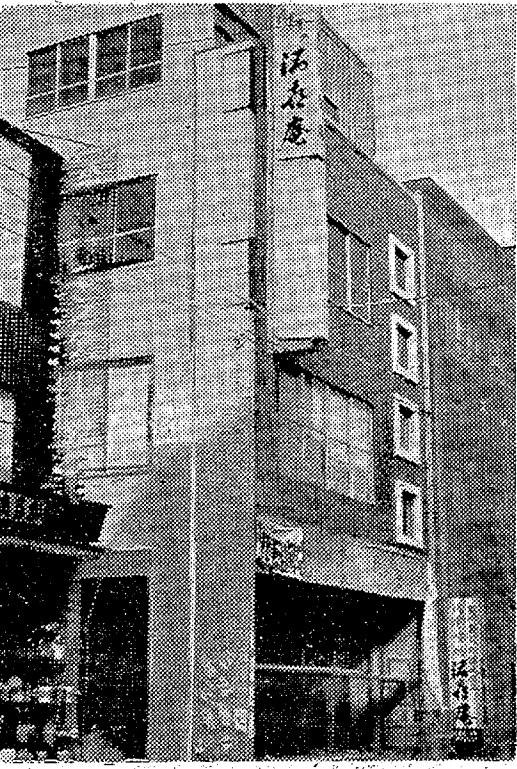
いわき市東区下平町二丁目、八、常盤タクシー運転手吉田君(五七)の長男長太郎君(九)が、排水坑内で「死の探険遊び」を行った。長太郎君は、排水坑内で「死の探険遊び」を行った。

地震で30分の遅れ
常磐線、警東線の15列車

二十六日朝の地震で常磐線と警東線十五本は三十分から一時間の遅れをみたが、正午までにいずれも復旧した。線路の安全をたしめるため、運転を一時停止したもので、平駅長室の調べによると、上りの列車「うら」が同線「第四十和田」が一時、平駅の上り待合室に滞留した。同線「第四十和田」が一時、平駅の上り待合室に滞留した。同線「第四十和田」が一時、平駅の上り待合室に滞留した。

酒喜庵ビル落成！
祝

新産都市 いわき市平・銀座街の美観を飾る



祝 酒喜庵ビル落成！

新産都市 いわき市平・銀座街の美観を飾る

近日開店 **酒喜庵** (2階) TEL・(4)4431-2

近日開店 **まんぞくや** (1階) TEL・(3)3073

本店 仙台市東一番丁76

土地 建て物 電話 分譲仲介

飯野不動産株式会社

いわき市平・大町 電(3)3010・(4)6546

警城一二高入試問題

理科

7. 次の文のうち、正しいものには○印、正しくないものがあつたら×印をかきなさい。

1. 朝から冷たい季節風が吹き、ときどき雪しくれをまじえた天気になった。これはシベリア気団に深い関係がある。

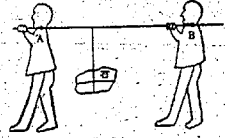
2. 地球の自転軸が公転面と約66.5°の傾きをもっているため、地球が日光をうける角度や日照時間が変わり季節の変化を生じさせる。

3. 北極星の高度は観測地点の緯度に等しい。

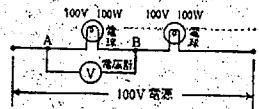
4. 鉱物は石英、長石、雲母などのように、一定の化学成分をもっており、どの部分をとっても物理的・化学的性質がいちよなものである。

8. 右図のように、A君とB君とが石をかついでいる。A君の肩Aから、B君の肩Bまでの長さが3mで、Aから1mのところには60kgの石がさげられており、このとき棒は水平である。次の問いにあてはまるものを選びなさい。ただし、棒や綱の重さは考えないことにする。

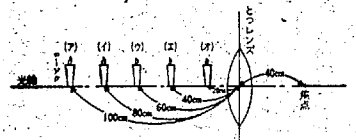
問1. A君の肩にはどれほどの力が働いているか。
問2. この石を水中で測つたら38kgあつた。この石の比重はいくらか。



9. 100V用100Wの電球2個を直列に接続したものを家庭用100Vの電源につないで、電球のどものを確かめた。今右図のように、A・B間に電圧計を接続しなさい。



10. 右図は焦点距離40cmのとつレンズの前方に点火したローソクを立てア、イ、ウ、エ、オの順にレンズに近づけて、像のでき方を調べた実験を示したものです。次の問いについてローソクの記号で答えなさい。



11. ある物体が直線運動をしている。ある点における速度をv₁ cm/秒としt秒後の速度をv₂ cm/秒 とすれば

単位時間の速度の変化、すなわち加速度a cm/秒² はどのような式で示されますか。正しいものを選びなさい。

(1) v₂ + v₁ (2) (v₂ - v₁) / t (3) v₂ - v₁ (4) (v₂ + v₁) / 2t

12. 右図のように450gの水が水に浮いてます。次の問いにあてはまるものを選びなさい。



問1. 氷に働く浮力はいくらですか。
問2. 氷の水面下の体積はいくらですか。ただし、氷の比重は0.9、水の比重は1.0とする。

(1) 405g (2) 500g (3) 450g (4) 500cm³
(5) 450cm³ (6) 50cm³

<解答>

- ▽問題7 = ① ○ ② ○ ③ ○ ④ ○
- ▽問題8 = ① ○ ② ×
- ▽問題9 = ×
- ▽問題10 = ① オ ② ア
- ▽問題11 = ×
- ▽問題12 = ① × ② ×

花柳真貴人師
二人の会
花柳真貴人師(いわき市平出)は三月四日午後六時から東京操の付、創作と花柳真貴人の会を開催する。

花柳真貴人師、創作と花柳真貴人の会、三月四日午後六時から、東京操の付、創作と花柳真貴人の会を開催する。

花柳真貴人師、創作と花柳真貴人の会、三月四日午後六時から、東京操の付、創作と花柳真貴人の会を開催する。

花柳真貴人師、創作と花柳真貴人の会、三月四日午後六時から、東京操の付、創作と花柳真貴人の会を開催する。

花柳真貴人師、創作と花柳真貴人の会、三月四日午後六時から、東京操の付、創作と花柳真貴人の会を開催する。

花柳真貴人師、創作と花柳真貴人の会、三月四日午後六時から、東京操の付、創作と花柳真貴人の会を開催する。

花柳真貴人師、創作と花柳真貴人の会、三月四日午後六時から、東京操の付、創作と花柳真貴人の会を開催する。

花柳真貴人師、創作と花柳真貴人の会、三月四日午後六時から、東京操の付、創作と花柳真貴人の会を開催する。

花柳真貴人師、創作と花柳真貴人の会、三月四日午後六時から、東京操の付、創作と花柳真貴人の会を開催する。

の不自由な方に
耳リオネット
(福祉事務所指定品)
トランジスタ補聴器
いわき市平出 富永電気商会

豚肉の下坂
パンと開花亭
いわき市平出

サトー広告社
いわき市平出

クリーニング 洗濯・防水
小松崎
平日活前電④3343

募集
パーティン
ホステス
健康で明るいBAR
ランデル
平・新田町紫ビル内 電話①1-378

新築・改築・プロダクツ建築(一三三)
鉄筋コンクリート建築・一般建築
共同住宅(アパート)・階段
遊歩道(二一〇〇平方メートル以内)
耐火構造の床・壁・天井(防火耐熱)
でしめられているものは必ず
避難階段については別に記された
新築・改築の二相談はぜひ当社へ

精医会病院
(入院応需)
診療科目
外 神 内 精
経 神
科 科 科 科
いわき市平出

石島建設不動産部
いわき市平出

第412回関東・中部・東北
自治宝くじ当選番号
◇1等(400万円) 4組 137310
◇1等の組違い賞(5万円) 1等の組違い同番号
◇1等の一文字違い賞(1万円) 1等の一文字違い番号(各組共通)
◇2等(50万円) 1組 153993
◇2等の組違い賞(2万円) 2等の組違い同番号
◇3等(10万円) 152491
◇4等(5000円) 下4ケタ 0956 4848 8309
◇5等(1000円) 下3ケタ 236 484 647
◇6等(100円) 下2ケタ 31 42 65
◇7等(50円) 下1ケタ 3 7 9
受託 日本勧業銀行

募集
運転者 数名
ブルドック・ダンカ・年勤・苦慮・向
・高給待遇 福利あり
大林石材工業所
いわき市平出

募集
男子営業社員 数名
新和商事株式会社平営業所
いわき市平出

社員募集
福島三菱自動車販売株式会社平営業所
いわき市平出

募集
大型運転者募集
磐栄運送株式会社
いわき市平出

急募
男店員 若干名
山吉呉服店
いわき市平出

募集
貸し
新築アパート

男女
女子
中学