

立候補者探しに躍起

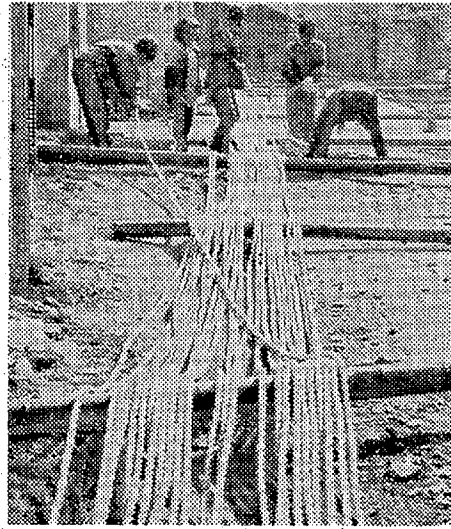
小川江・千軒 なり手が少なく 平の総代選挙

選挙小川江地区改選区と千軒平選挙区改選区は、市選管選挙区が、十五日現在、立候補者探しに躍起である。選挙区は、小川江地区改選区は、千軒平選挙区改選区は、市選管選挙区が、十五日現在、立候補者探しに躍起である。

大敷網づくり

はじまる

小川江地区改選区は、千軒平選挙区改選区は、市選管選挙区が、十五日現在、立候補者探しに躍起である。



十條製紙の重工業 十條製紙 役員説明会 工場本社 重役島田、東島岡両氏が来市し、役員説明会を開いた。

市況

魚類

二十四日午後二時五十分
二十五日小川江地区改選区
二十六日千軒平選挙区改選区
二十七日本市選管選挙区

野菜

二十四日午後二時五十分
二十五日小川江地区改選区
二十六日千軒平選挙区改選区
二十七日本市選管選挙区

果物

二十四日午後二時五十分
二十五日小川江地区改選区
二十六日千軒平選挙区改選区
二十七日本市選管選挙区

選挙小川江地区改選区と千軒平選挙区改選区は、市選管選挙区が、十五日現在、立候補者探しに躍起である。

選挙小川江地区改選区と千軒平選挙区改選区は、市選管選挙区が、十五日現在、立候補者探しに躍起である。

選挙小川江地区改選区と千軒平選挙区改選区は、市選管選挙区が、十五日現在、立候補者探しに躍起である。

選挙小川江地区改選区と千軒平選挙区改選区は、市選管選挙区が、十五日現在、立候補者探しに躍起である。

あすの停電

二十四日午後二時五十分
二十五日小川江地区改選区
二十六日千軒平選挙区改選区
二十七日本市選管選挙区

Coffee Music Land
谷
いわき市平白銀町
電話 5281

スラチナ
重厚派が選ぶ
純銀製の万年筆
世界で初めてプラチナのペン先
電話 4333

歯科
松村 政次
電話 7088
夜間連絡は電話 3422

グループサウンズの最高峰・若人の夢開く待望の公演

ザ・スパイダース

前売り券取り扱ひ中

ミュージック 天地堂

A席・1,000円 / B席・売り切れ近し / C席・売り切れ

いわき市平・三町目(平和通り) TEL・42589

物の気になって
うなぎを食おう!

新味の魚清

電話(4)2633

精神科・神経科

新田目病院

電話(4)3119

伊勢松阪牛の
すき焼き

電話 5000

電話 3000

越前

式の日を着物
電話 7088

養殖ワカメは誰でも刈れる

漁業規則の改正望む声

剣浜漁協組など大あわて

いわき市剣浜漁協組(福内漁協)と種田漁協(漁業研究会)が、昨年秋、それら近くの地先で試みられた「養殖ワカメ」は、県漁業調整規則の共同漁業権により天然ワカメと同じ扱いを受けることになった。このため一月一日から三月三十一日までには、漁獲したワカメの処理は、漁協の共同漁業権に基づいて行われなければならない。このため、漁協関係者からは、この共同漁業権の適用範囲を、漁協関係者以外に拡大しないよう、県の漁業調整規則の改正を望む声があつた。

このワカメの養殖は、若手漁師を中心に、種田漁協の地先で行われていて、本県の場合、最近種田漁協の地先で採れたワカメは、天然ワカメと同じ扱いを受けることになった。このため、漁協関係者からは、この共同漁業権の適用範囲を、漁協関係者以外に拡大しないよう、県の漁業調整規則の改正を望む声があつた。

この共同漁業権の適用範囲を、漁協関係者以外に拡大しないよう、県の漁業調整規則の改正を望む声があつた。

この共同漁業権の適用範囲を、漁協関係者以外に拡大しないよう、県の漁業調整規則の改正を望む声があつた。

この共同漁業権の適用範囲を、漁協関係者以外に拡大しないよう、県の漁業調整規則の改正を望む声があつた。

この共同漁業権の適用範囲を、漁協関係者以外に拡大しないよう、県の漁業調整規則の改正を望む声があつた。

昭和二十六年、吉田首相が、必ず第二の星が生まれ、インテリゲンチヤを育て、その意を遂げよう、と、友人や在留邦人に羽田を飛んで、海外に呼びかけた。そのとき、友人や在留邦人は、羽田を飛んで、海外に呼びかけた。そのとき、友人や在留邦人は、羽田を飛んで、海外に呼びかけた。

そのとき、友人や在留邦人は、羽田を飛んで、海外に呼びかけた。そのとき、友人や在留邦人は、羽田を飛んで、海外に呼びかけた。

そのとき、友人や在留邦人は、羽田を飛んで、海外に呼びかけた。そのとき、友人や在留邦人は、羽田を飛んで、海外に呼びかけた。

入賞 市内高校生討論大会

三位

最近、犯罪の増加が世界的な問題になってきた。その原因は、日本は、戦後、経済的豊かさを享受したが、同時に、犯罪の増加も目撃している。これは、戦後の社会環境の変化によるものである。犯罪の増加は、社会の不安定さを示している。犯罪の増加は、社会の不安定さを示している。犯罪の増加は、社会の不安定さを示している。

犯罪の増加は、社会の不安定さを示している。犯罪の増加は、社会の不安定さを示している。犯罪の増加は、社会の不安定さを示している。

犯罪の増加は、社会の不安定さを示している。犯罪の増加は、社会の不安定さを示している。犯罪の増加は、社会の不安定さを示している。

明日の日本のために

山城女子高等学校 山本 由紀子

明日の日本のために、我々が何をすべきか。それは、社会の発展と平和の維持にある。我々が何をすべきか。それは、社会の発展と平和の維持にある。我々が何をすべきか。それは、社会の発展と平和の維持にある。

我々が何をすべきか。それは、社会の発展と平和の維持にある。我々が何をすべきか。それは、社会の発展と平和の維持にある。我々が何をすべきか。それは、社会の発展と平和の維持にある。

我々が何をすべきか。それは、社会の発展と平和の維持にある。我々が何をすべきか。それは、社会の発展と平和の維持にある。我々が何をすべきか。それは、社会の発展と平和の維持にある。

犯罪の増加は、社会の不安定さを示している。犯罪の増加は、社会の不安定さを示している。犯罪の増加は、社会の不安定さを示している。

犯罪の増加は、社会の不安定さを示している。犯罪の増加は、社会の不安定さを示している。犯罪の増加は、社会の不安定さを示している。

犯罪の増加は、社会の不安定さを示している。犯罪の増加は、社会の不安定さを示している。犯罪の増加は、社会の不安定さを示している。

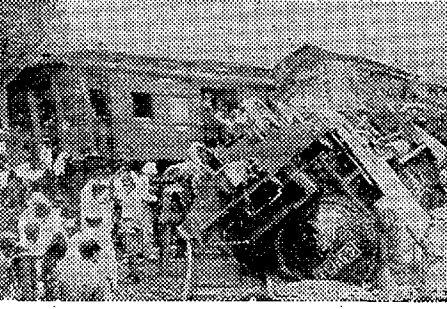
明日の日本のために、我々が何をすべきか。それは、社会の発展と平和の維持にある。我々が何をすべきか。それは、社会の発展と平和の維持にある。我々が何をすべきか。それは、社会の発展と平和の維持にある。

我々が何をすべきか。それは、社会の発展と平和の維持にある。我々が何をすべきか。それは、社会の発展と平和の維持にある。我々が何をすべきか。それは、社会の発展と平和の維持にある。

我々が何をすべきか。それは、社会の発展と平和の維持にある。我々が何をすべきか。それは、社会の発展と平和の維持にある。我々が何をすべきか。それは、社会の発展と平和の維持にある。

星

文 荒川 楨三



列車でん蔵でさわがせた松川事件の現場

星は、日本の文化を代表する象徴である。星は、日本の文化を代表する象徴である。星は、日本の文化を代表する象徴である。

星は、日本の文化を代表する象徴である。星は、日本の文化を代表する象徴である。星は、日本の文化を代表する象徴である。

星は、日本の文化を代表する象徴である。星は、日本の文化を代表する象徴である。星は、日本の文化を代表する象徴である。

武器よさらば

シネマスコープカラー作品

激しいアルプスの最前線に炎！
くもはかなく燃えあがる愛の炎！
交響曲ミジグウェイ不朽の名作
完璧の映画化！

ロック・ハドソン
ジェニファー・ジョーンズ
ピットリオ・デ・シルカ
アルベルト・ソルディ

監督 チャールズ・ヒター

好評 29日まで上映！ ひかり座

暖房完備

話題のベストセラー

※フイクション※
 △重慶からマニラまで
 幸の書(サンパース版) 三
 〇〇円(同社) 二五〇円
 △河出書房 〇〇死の哀 〇〇円
 △河出書房 〇〇死の哀 〇〇円
 △河出書房 〇〇死の哀 〇〇円

ふたりは二人

◇…(小説) (脚) (脚)

「結婚なんかどうだい」「おれは結婚なんかどうも気がしないよ」「おれは結婚なんかどうも気がしないよ」「おれは結婚なんかどうも気がしないよ」



「ふたりは二人」は、作者の生活観が色濃く反映されている。結婚という一つの決断が、二人の運命をどう変えるか、その過程がリアルに描かれている。

二人はそんな風に明るく

「結婚すれば子供が出来る。夫は子供の面倒を全部見る。妻は専業主婦になる。これが二人の理想の生活だ」と二人は話す。その理想が現実になるまで、二人はどんな道を歩いていくのか、それが本書のテーマだ。

結婚すれば子供が出来る

二人は結婚した。だが、結婚生活は想像以上に苦労が続く。妻の仕事の都合で頻りに離れ、夫の収入も安定しない。二人は新しい生活リズムをどう作っていくか、その葛藤が描かれている。

古い蛍光灯は目が疲れる

一時間のテレビ、休養は30分必要

文化の発展に伴って私たちが目から吸収する知識は増えていきました。しかしその反面、目を酷使する機会も増えていきました。古い蛍光灯の光は目に負担をかけ、目が疲れてきます。長時間のテレビ視聴や読書後には、目を休ませることが大切です。



出版ガイド

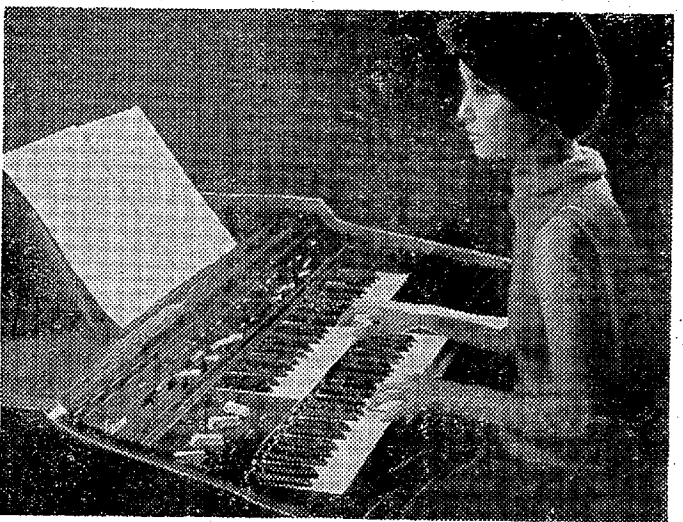
詩集「地球時代」(11) ちよみ
 詩集「四角の金」(11) ちよみ
 詩集「四角の金」(11) ちよみ

詩集「地球時代」(11) ちよみ
 詩集「四角の金」(11) ちよみ
 詩集「四角の金」(11) ちよみ

勿来短歌会で 新年歌会

勿来短歌会新年歌会は二十一日午前七時からいわき市植田町本町榑田勝蔵さん宅で開き、各界の詩友が集まり、作品発表が行われた。新年の挨拶や希望のこめぎやうが述べられた。

エレク ト ン 演奏発表会



●とき 1月28日(日)午後3時
 ●ところ 平市民会館・会議室
 ●出演 エレク ト ン 教室生徒
 一般コース 指導者コース
 ゲスト出演 小野耕司(F T V)
 ●入場無料(一般の方の入場歓迎)
 主催 ヤマハ 音楽教室いわきセンター
 いわき市平字大町27 電46044

楽しいデートはここで!!
 ご同伴喫茶
 二人の世界
 いわき市平字南町 電48544

安全運転て信用ある
常交タクシー
 フミヨサン 電話2343 松ヶ岡営業所 電話3410・3214

tea room
波 茶房
 モーニングサービス AM8:00~11:00
 いわき市平字田町電42939

産婦人科
中田 幸子 中田 幸子
 いわき市平字南町電43097

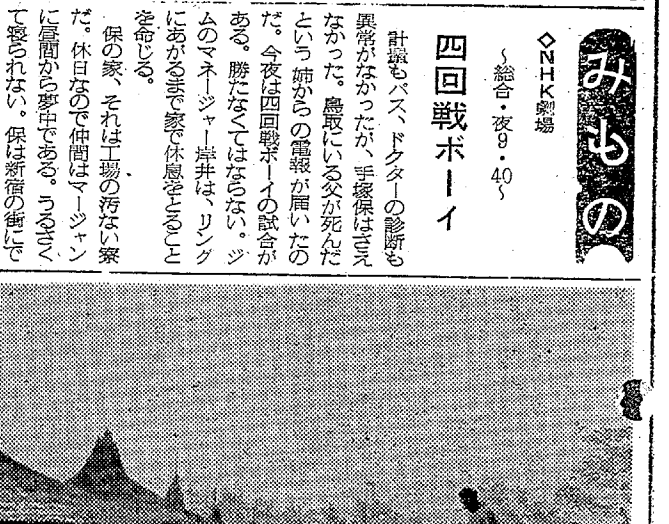
日本水産物産会館
 住友ビル 住友ビル バイル 製造販売
 イスミコンクリート工業株式会社東北営業所
 いわき市四倉町上井田十 電46239

Table of TV and radio programs including NHK 1340KC, NHK 1540KC, ラジオ福島 1060KC, 総合テレビ, 教育テレビ, and 福島テレビ. Lists programs like 'ニュースハイライト', '四つの目', 'スペイン語講座', etc.

FM放送 section listing programs such as 'タペのひととき', '邦楽鑑賞', and '夜のしらべ'.



みもの
◇ニッポン
◇四回戦ボーイ
計票もパス、ドクターの診断も異常なかったが、手塚はきえなかつた。勝敗に父が死んだ...



ニューギニアの自然—原住民のもっとも重要な風習「フタ祭り」

邦楽鑑賞
「外記」は交響曲の傑作。門の作曲とされる。江戸時代の一旗派外記の手流をとり入れて作られた。...

おれが一番
人気絶頂のグループ「サウンズ・オブ・タイガース」といふ楽隊が、手塚を乗っ取った。...

父と息子
口喧嘩はしょっちゅうだが、おれが父の力をつつものに思ふ。...

あすの道筋
一月二十六日(金)友引
「あすの道筋」は、あすの道筋が、あすの道筋が、あすの道筋が...

いかに徳利で「あつかん」を楽しもう
いわき銘酒コーナー 平駅前 TEL. 3438
ジンギスカン鍋でスタミナをつけよう
第二銘酒コーナー 平・田町・梅の湯わかい TEL. 3439

御婚礼家具各種
丸萬家具店
いわき信販チケット 店舗/平・四町目 電話 6633
ご利用ください 工場/平・白銀町 電話 6634

あたたかい、静かなムードの...
茶房
AM10:00~PM10:00
ルーブル
平・新田町・紫ビル二階 電話 2377

藤岡産婦人科
いわき市平字大町一八
電話(0246)84851

平熔材株式会社
いわき市平字正月町
電話(0242)0361(代)
ガス部: 酸素/アセチレン/炭酸/水素/窒素/アルゴン/フロン/エコンガス(切断用)/笑気ガス/ヘリウム
溶材部: ガス溶接機/電気溶接機/電気溶接棒/エンジン駆動溶接機/ホース/ゴム板/溶接用品各種
安全保護具部: 安全靴/安全帽/マスク類/メガネ類/手袋類/耳栓/安全帯/折りたたみ梯子/スベリ止め/皮帆布製品
工具部: 切削・測定・作業・電動・空気工具/砥石類/ペアリング/ピローブロック
修理部: 溶接機各種修理

鈴木歯科医院
ご家族づれ、ご商談にゆつくりと泊れる
閑静な旅館
湯本温泉
柳屋
土曜日は外泊
会館すいてお
りませ
品川白旗瓦正門前
電話(024)2334

いわき市の都市づくり

〔上〕

平野市長(佐川警備隊長)は市の掲げる「明るい豊かな地域社会」の建設に努力するた
め社会開発運動を進めているが、二十三年後一時半からいわき市平野の警備交通本社三層ホ
ールに東大助教授川上秀光氏を招き、平野市長の都市計画について意見を聞いた。川上教授は市
が都市計画の調査を依頼している東大高山都市工学部、都市工学の権威で、金沢、郡
山などの都市の都市計画の調査に力を入れている。

この日は平野市長を中心として都市計画が求められた川上助教授は次の通り意見を述べた。
「新生いわき市の都市づくりについて説明する」

川上助教授の講演大要

気になる人口減
減る若手労働力

広域都市の建設計画は五年から十年先の推計を基礎として進められていくのだが、いわき市の場合は海沿いの警備地区を除く場合は、この期間に人口が減少する可能性がある。これは昭和五十年には、本県以上の老人人口が二割以上増加するものと推定されている。このままでは、いわき市の都市づくりが困難になる。

この点については、第一に交通の便を確保して、第二に、警備地区の整備を進める必要がある。

今から広大な用地の先行取得を、平野市長は、石炭や石油などの資源が豊富にあるが、いわき市には乏しいという点に注意を促している。

「第一に交通の便を確保して、第二に、警備地区の整備を進める必要がある。」

市民参加を強く希望

七浜、港、温泉を生かせ

いわき市には七浜がある。これはいわき市の特色である。この特色を生かして、市民参加を強く希望する。七浜、港、温泉を生かす。市民参加を強く希望する。七浜、港、温泉を生かす。

市民参加を強く希望する。七浜、港、温泉を生かす。市民参加を強く希望する。七浜、港、温泉を生かす。

ボーナスもらい転職

就職戦線 急増した若者気質

平野市長の昨年一年間の新規求人数(学卒を除く)は、前年実績の三割増、約三万人九千八百六十八人に達した。また新規求職者は一万九千三百三十八人となったが、昨年の大半は、若者の求職者が増えている。ボーナスをもらって転職する若者が急増している。就職戦線 急増した若者気質。

ボーナスをもらって転職する若者が急増している。就職戦線 急増した若者気質。

くらし

随筆

現代は政治が身近に迫っている時代だ。文壇やマスコミの発展、政治の改革は目覚ましい。政治の改革は目覚ましい。政治の改革は目覚ましい。

政治の改革は目覚ましい。政治の改革は目覚ましい。政治の改革は目覚ましい。

政治への参加

政治への参加。市民参加を強く希望する。政治への参加。市民参加を強く希望する。政治への参加。市民参加を強く希望する。

政治への参加。市民参加を強く希望する。政治への参加。市民参加を強く希望する。政治への参加。市民参加を強く希望する。

ボーナスをもらって転職する若者が急増している。就職戦線 急増した若者気質。

ボーナスをもらって転職する若者が急増している。就職戦線 急増した若者気質。

町の中で野趣豊かなバービキューをお楽しみ下さい

バービキュー谷口

平・二丁目 PHONE・30209

あなたがより美しくなる

シースンです

環境閑静・駐車場あり

旅館 大倉

平市民会館前 電話0117-1111

観光みやげ 手づくり 香果自産

むぎせんべい

安田製菓 TEL・0117-38214

コーセー化粧品と アクセサリー

三幸

平野市平野三丁目 電話0117-3111

牛豚肉問屋

肉のご相談は どんなご相談でも承ります

たいらの 緑屋

本店 いわき市平野一丁目 電話01185代

名入れタオル東商会

平・大町 電話0117-4097

おおいしさがそのまま 栄養に

レストラン ブラジル

平・ひかり座裏 電話0117-2600

ご宴会にご宿泊に

旅館 つるね

平・堂根町 電話04522

ご宴会にご宿泊に

旅館 つるね

平・堂根町 電話04522

精医会病院

(入院応需)

診療科目 精神科 内科 外科 小児科

いわき市平野町下町電話三三三三

貴金属・宝石店 専門

分譲払いでお気軽にお求めください

馬根氏

製造・直売

いわき市平野中町(平支所前) 電話06726

整形外科 内科

金成医院

金成桂一

いわき市平野中町 電話05416

懸賞焼

味は殿様 値段は奴

懸賞焼本舗

平・大町 電話04797

価格、正量の明示怠る

計量モニターが調査

いわき市の四十一年度計量モニターによる正量調査は昨年八月二十五日から一月十五日までの期間にわたって行われ、その結果が明らかになった。

計量モニターは、市内、内郷、磐城、磐前、五地区から各四人の計量モニターが、各々の店の計量器の正量を確認し、その結果を報告した。

計量モニターは、計量器の正量を確認し、その結果を報告した。計量器の正量を確認し、その結果を報告した。

計量モニターは、計量器の正量を確認し、その結果を報告した。計量器の正量を確認し、その結果を報告した。

第一回水高祭

27・28の両日

県立小倉水高校の第一回水高祭は、27・28の両日同校で行われる。水高校の祭典は、特色を父兄や中高校生などに対し、校内を開放し理解を深めてもらうことである。

川前地区の農村婦人協会は、29日午前九時半から川前支所前で行われる。いわき市川前地区の農村婦人協会は、29日午前九時半から川前支所前で行われる。

せーごい

「成人という言葉は、何を意味しているのか、辞典をひいてみると、おとなになること、とある。これは、成人としての責任を担うことを意味している。成人としての責任を担うことを意味している。

成人としての責任を担うことを意味している。成人としての責任を担うことを意味している。



芳賀 悦子

鏡にわれとわが心問う
芳賀 悦子

鏡にわれとわが心問う。鏡にわれとわが心問う。

この春高校卒業生と社会人となる人たちが、いわき市にある「いわき市立高等学校」で、卒業式が行われる。卒業式は、1月27日(土)午後一時三十分、同校体育館で行われる。

卒業式は、1月27日(土)午後一時三十分、同校体育館で行われる。卒業式は、1月27日(土)午後一時三十分、同校体育館で行われる。

- ★映画鑑賞券**
- ★(日) (五・五〇) ナポリと女(泥棒たち) (七・三〇) 武器(五・五〇) (七・三〇)
 - ★(月) (六・三〇) 突撃隊(八・一五) 野戦特攻隊(八・一五) (七・三〇) 野戦特攻隊(八・一五) (七・三〇)
 - ★(火) (六・三〇) 突撃隊(八・一五) 野戦特攻隊(八・一五) (七・三〇) 野戦特攻隊(八・一五) (七・三〇)
 - ★(水) (六・三〇) 突撃隊(八・一五) 野戦特攻隊(八・一五) (七・三〇) 野戦特攻隊(八・一五) (七・三〇)
 - ★(木) (六・三〇) 突撃隊(八・一五) 野戦特攻隊(八・一五) (七・三〇) 野戦特攻隊(八・一五) (七・三〇)
 - ★(金) (六・三〇) 突撃隊(八・一五) 野戦特攻隊(八・一五) (七・三〇) 野戦特攻隊(八・一五) (七・三〇)
 - ★(土) (六・三〇) 突撃隊(八・一五) 野戦特攻隊(八・一五) (七・三〇) 野戦特攻隊(八・一五) (七・三〇)
 - ★(日) (六・三〇) 突撃隊(八・一五) 野戦特攻隊(八・一五) (七・三〇) 野戦特攻隊(八・一五) (七・三〇)

100% ラブスターの交換券の効め。先づか家庭には、交換券の効め。先づか家庭には、交換券の効め。

交換券の効め。先づか家庭には、交換券の効め。交換券の効め。先づか家庭には、交換券の効め。

湯本の鳥移
電話(代表)三二五二

NHK放送会館協通り
大滝小児科医院
院長 大滝達司
いわき市平字下の町3の3 電話2769

カラーの**陶楽**
平・三田小路電話三三八二

ご婚礼家具のことなら
自家製造直売の店
家具のスズキ
平・松ヶ岡公園正面入り口 電話3741(みなよい)

質 **パンと開花亭**
平・五町目 電話三三三三

募集
▽大型運搬車 三名 経験三年以上
▽増設車 三名 経験一年以上
平 安 運 送
いわき市平字平字町 電話四八二八

新築貸し家
平・三田小路電話三三八二

大型プロドライバー急募
給与月収 五万以上
いわき市平字平字町 電話三三三三

内科 泌尿器科 性病科
真木医院
いわき市平字平字町(旧公舎裏通り) 電話四六九五

あなたのムードを生かす
軽食と喫茶
シャイン
平・二町目 ナベカ階上 TEL・三六一〇

安全運転
ぜひ当社のハイヤーをご利用下さい
田町営業所 3071
五色町営業所 3446 8434
平タクシー 本社、いわき市平字田町

美容とハリウッド
美顔とハリウッド
美容室
いわき市平字平字町(旧公舎裏通り) 電話三三三三

会津清酒
大喜多や
いわき市平字材木町 TEL・三三七二

募集
▽女子事務員若干名(女子店員若干名) 経験豊富
平・新川町二四 電話三三三三

急募
女性を求む 詳細は面談の上
平 安 運 送
いわき市平字平字町 電話四八二八

新築
アパート六層一四〇〇〇平方メートル 水増し付き
平・三田小路電話三三八二

運輸手募集
▽若年者(普通免許所有)若年者(普通免許所有)
平・三田小路電話三三八二

セーターを編む
若い女性を求む
35歳以下の若年者 勤務時間面談
株式会社 磐城シャモット・ニット部 平・田町 電話三三七六

生徒募集
第4回エレクトーン教室
▽初心者歓迎
平・三田小路電話三三八二

社員募集
男子販売員 五名
年齢三十歳までの方
自動車普通免許所有者
給与は会社規定により優遇
保険制度あり 委細面談
トラヤパン平営業所
いわき市平字平字町六の一 電話三三七九

質
平・かじ町 電話2088 草野質店