

いわき民報

発行所 いわき市平字田町63
いわき民報社
社長 野沢 武蔵
(02462)1666代(編集)
1667(販売)1668(広告)

帽子の店 エンド
平3028@3915

市独自で基準規制か

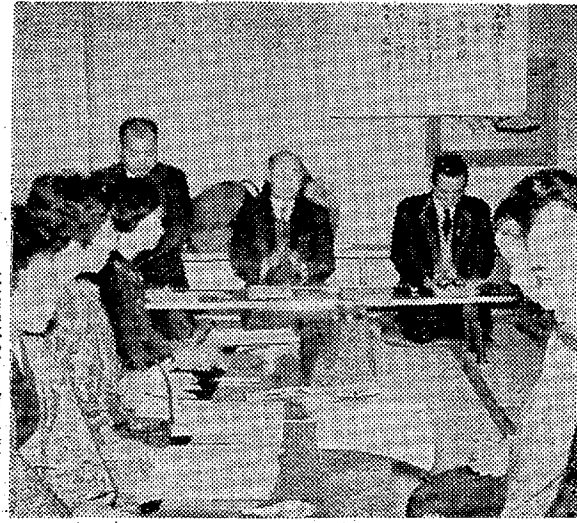
2日 公害対策審議委員会

いわき市の第三次公害対策審議委員会は2月2日午前10時から市民会館第二会議室で開き、市民生活の石油コンビナート、十條製紙進出に起因する公害対策をめぐり、市独自の基準規制をめぐり、市独自の公害基準の制定が強く打ち出されている。市民が安心して企業進出を受け入れるために、市独自の公害基準の制定が注目される。

市職員が加入第一号

交通災 家族とも一丸見込む

いわき市は四月一日から実施する市民交通災害共済制度の加入促進を二月から始めている。これに先立ち、二十九日午前十時から本庁で部課長会議を開き、市職員労働組合とタイアップして市職員とその家族の団体加入を積極的に推進することを決め、近く職労とも話し合っている。近々職労とも話し合っている。近々職労とも話し合っている。近々職労とも話し合っている。



常盤文化センターの落成式。昨午四月十日、同センターは落成式が行われ、落成記念のしるしが披露された。

常盤文化センターの落成式

いわき市常盤開拓町、常盤総合文化センターの落成式は二月九日午前十時から同センターで行なわれ、落成式は昨年四月に完成、利用されているが、落成式は昨午四月十日、落成記念のしるしが披露された。

平で点訳奉仕者のつどい
伊藤、越智さん登場
点訳奉仕者のつどいは、県立図書館と平社会福祉協議会の主催で二十八日午後一時からいわき市市民会館第二会議室で開催された。

玉屋のメガネなら安心です
各眼科医指定
玉屋メガネ
平・二丁目 電話2910
小名浜ショッピングセンター 電話3342

卓球大会
いわき民報の入賞者
勿来支部主催の卓球大会は、二十七日午後一時から同支部で開かれ、いわき民報の入賞者が発表された。

あすの停電
▽磐城地区(9時~16時)須賀町(9時~12時)竹町
▽勿来地区(9時~14時)稲荷の一部(9時~11時)山田町の甲大会、梅平
▽甲入地区(9時~11時)糸沢、新井、吉原、高梨

いわきACが二位に入賞
きのう浜通り駅伝
県陸協、県高体連、福島民友新聞社など主催の第十七回浜通りの駅伝競走は二十八日、県下の精進十七チーム(一般六高生十、小六高生十)が参加して行なわれ、午前八時相模原駅をスタートし、午後四時三十分ゴールした。いわきACは二位に入賞した。

昨夜赤井で山火事
二十八日午後六時ごろ、いわき市赤井で山火事発生。消防隊が出動し、約二時間かけて消火された。

ご婚約おめでとらございます
一度すばらしい 報徳の結婚式場 をご覧ください
どんなご予算にも応ぜられるのは ホテル・報徳 だけです
ご連絡は(02462)@2211
■駐車場 バス5台 自家用車 50台

市長に手紙を出す運動

藤間

一年ぶり結実 無灯火部落、近く点灯

いわき市が昨年三月に行なった市長に手紙を出す運動で、女子中学生から寄せられた、電気を引いてみたい、という願いが、花見の四月に実現することになった。

いわき市平上天越等南横手にある無灯火部落、岡部町吉さんら四戸がそれ、非農家なので電気を引く費用の自己負担能力のないまま、オール電化時代の今日、またランプ生活を強いられているのが現状である。

これを聞いた平上天越青年会議所が、ボランティアの純粋な力で、七戸と八戸と日光一泊の試案を審判することになったのが切っ掛けで、部落の人たちも賛成で十万円を寄付した。

電燈交通自動車株式会社が、電気トラックバスが用意され、二十四日、日光一泊の試案を審判することになった。同日、電燈交通自動車株式会社が、電気トラックバスが用意され、二十四日、日光一泊の試案を審判することになった。

常警戒交通が快適な旅に

電燈交通自動車株式会社が、電気トラックバスが用意され、二十四日、日光一泊の試案を審判することになった。

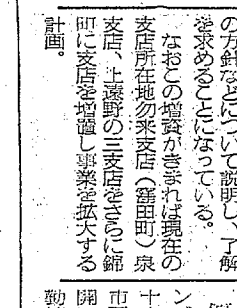
千五百万円の増資をみる

いわき市信用金庫(赤津)は、創立二十二年の歴史をもち、現在の職員は約三十人、資本金千五百万円、預金二十億を突破し、堅実な中小企業金融機関として大きな発展を遂げたと見られる。

この内容は、二月に於ける株主総会に於いて説明し、了解を得た。

柔剣道も平工優勝

27チーム、200選手参加



柔剣道も平工優勝
27チーム、200選手参加

野

ホウレン草	三三〇
白菜	二二〇
キャベツ	一五〇
ブロッコリー	二〇〇
ピーマン	一〇〇
パプリカ	一〇〇
ナス	一〇〇
茄子	一〇〇
オクラ	一〇〇
ピーマン	一〇〇
パプリカ	一〇〇
ナス	一〇〇
茄子	一〇〇
オクラ	一〇〇

今週の株足

先週は北朝鮮の米備用収支の発表があり、一週一週、株足が変動したが、全体的には平穏な動きがみられた。特に、米の相場は安定しているが、石油の相場は変動している。また、米国のインフレ率は高止まりしているため、米国の株価は下落している。しかし、日本株は比較的安定している。今後の株足は、米国の経済動向と原油価格の変動に注目される。

物色機運高まる

先週は北朝鮮の米備用収支の発表があり、一週一週、株足が変動したが、全体的には平穏な動きがみられた。特に、米の相場は安定しているが、石油の相場は変動している。また、米国のインフレ率は高止まりしているため、米国の株価は下落している。しかし、日本株は比較的安定している。今後の株足は、米国の経済動向と原油価格の変動に注目される。

市況

魚	2100
ニク	2500
ウチ	3000
サバ	2800
カツ	3200
鶏	2400
豚	2600
牛	3500
米	1500
麦	1200
豆	1800
油	2200
炭	2800
紙	3000

母小野ヒロは一月十八日午前九時四十分五十七歳で死なれた。ご冥途まで安らかに。ご冥福をお祈り申し上げます。ご葬儀は一月二十一日午後二時から、いわき市平字長崎町法善寺で行ないます。昭和四十三年一月二十九日。いわき市平字四丁目(小野家)

飯野不動産株式会社

土地 建物 電話 分譲仲介

石島建設不動産部

いわき市平字大町二〇 電話三〇一〇〇 〇六五四六

母小野ヒロは一月十八日午前九時四十分五十七歳で死なれた。ご冥途まで安らかに。ご冥福をお祈り申し上げます。ご葬儀は一月二十一日午後二時から、いわき市平字長崎町法善寺で行ないます。昭和四十三年一月二十九日。いわき市平字四丁目(小野家)

恒例 節分豆まき祭

二月四日午後二時 具社社前

具社子鍛冶稲荷神社

★男、年女のお申し込みは早めです。

いわき市福和内会事務所

平・細野 具社稲荷 電話三〇二五

母小野ヒロは一月十八日午前九時四十分五十七歳で死なれた。ご冥途まで安らかに。ご冥福をお祈り申し上げます。ご葬儀は一月二十一日午後二時から、いわき市平字長崎町法善寺で行ないます。昭和四十三年一月二十九日。いわき市平字四丁目(小野家)

婦人服て試みた小さな冒険

美しい春のドレスを思いきって、試みた小さな冒険。新しいファッションを、試してみよう。

越前製衣工業

春物ドレス 二八〇〇円

春物スカート 一八〇〇円

春物ストッキング 三〇〇円

冬物コート 四八〇〇円

冬物スーツ 三六〇〇円

冬物アクセサリー 一〇〇〇円

以和堂

味のシンボル誕生!!

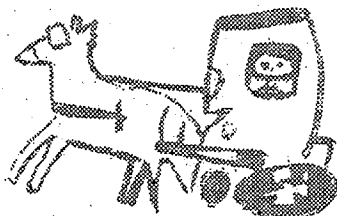
新しい銘菓 (いわき) 以和堂

餅菓子 以和堂

本庄 いわき市平字 電話 1551 (代)

小名浜店 小名浜銀座 電話 4861

芸学



えんそくのこと

おじいじかき

えんそくのこと
おじいじかき
「えんそくのこと」は、昔ながらの人情話。...

なみだ

磯上 明子

なみだ
「なみだ」は、涙の物語。...

驚愕小一ね

大さきかき

重い感じのするパンは悪い

弾力のあるものがよい

重い感じのするパンは悪い
弾力のあるものがよい
パンの弾力は、食生活が向上するにつれて...

一決

離婚
(調停離婚)
離婚の調停が、そのための手がかり...

離婚
(調停離婚)
離婚の調停が、そのための手がかり...

離婚
(調停離婚)
離婚の調停が、そのための手がかり...

常交タクシー
安全運転で信用ある
本社営業所 電話2343 松ヶ岡営業所 電話3410・3214

いわき電気サービスセンター
東芝カラーテレビ ユニカラー
夢のような超色彩
家電器具販売修理 電気工事設計施工

お写真 館林
パンと開花亭
平公屋下

北川呉服店
緊急特報
年越し呉服の冬もの
大特売開始
1割引から7割引まで

青写真コピー事務機
美しい美しい
ラビューパー
瀬戸商会

長橋病院
精神科・神経科・内科
院長 鈴木 将夫

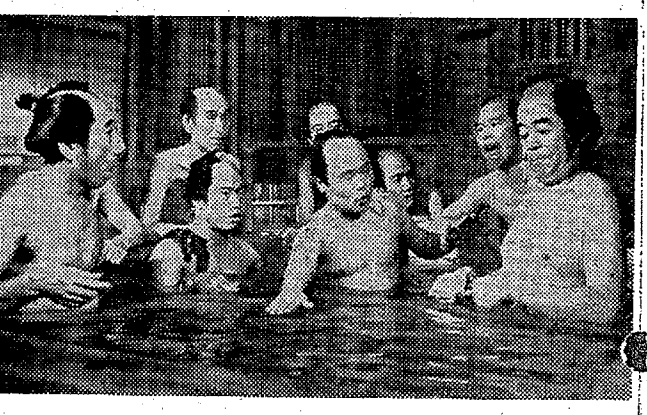
旅館 秋山
完備した一世帯
全館暖房完備

ハイヤーのご用命は
全車デラックス オール無線車の
丸丹タクシーをどうぞ
3-2685

Table with 6 columns: NHK 1340KO, NHK 1540KO, ラジオ福島 1060KO, 総合テレビ (※印はカラー), 教育テレビ (※印はカラー), 福島テレビ (※印はカラー). Each column lists program times and titles.

FM放送 (FM Broadcasting) section listing programs like 'タベのひととき' and 'ステレオコンサート'.

みもの (Mystery) section: 持ち逃げ五百万 (Kidnapping of 5 million yen), 奥信濃 (Okunouma), 竜馬がゆく (Ryūma ga yuku).



Caption for the photograph: 十百の龍馬がゆく... (Ryūma ga yuku...)

ゆば (Yuba) section: 龍馬がゆく (Ryūma ga yuku), ききもの (Kikimono), 最後の切腹 (The Last Seppuku).

ききもの (Kikimono) section: 最後の切腹 (The Last Seppuku), 音楽のおくりもの (Musical Gift).

Advertisement for 'Shinsei Kaikan' (新築開店) featuring 'Shirayama Dozen' (白土陶苑) as a 'Dining Specialized Store' (食器専門店). Includes an image of the store interior and contact information for Yasumi Tsukimori Co., Ltd.

拓本 いわき経済開発史

地方では最古の江筋開発

地方では最古の江筋開発
いわき市菅原町田原地区、環道から川上に出る手前の石手、小高い所に藤原神社がある。この境内に昭和十四年六月、五郎右衛門の碑が出来た。...



高木五郎右衛門の碑
五郎右衛門は菅原町田原地区の豪農で、この境内に昭和十四年六月、五郎右衛門の碑が出来た。...

受診率の低いほど多い結核

昨年百七十患者を発見

平保健所管内
結核は昨年百七十患者を発見した。受診率の低いほど多い結核、昨年百七十患者を発見。...

~(25)~

碑文の寛永十四年(一六三〇)の間に八十二年の差がある。同じく思われたい。...

くらし

くらし
旧正月には各地で種々の行事があるが、中には有名なものもある。四倉の火打合(ひたひ)は古い慣習で、毎年の時期がくると、浜の人々の心をわかす。...

産業開発青年隊の合格者

谷川瀬に入隊

谷川瀬に入隊
いわき市平谷川瀬町谷川瀬の産業開発青年隊の合格者は次のとおりであった。...

内郷で寄生虫予防運動展開

衛生組織呼びかけ

内郷で寄生虫予防運動展開
いわき市内郷地区衛生組織連合協議会では、寄生虫を予防するため、三月十日までに寄生虫予防運動を展開している。...

TEA ROOM
サービスタイム PM1:00まで
TEL・4-6075

東商会
名入れタオル5日仕上げ!
TEL・4037

美園
プリンホットケーキ 120円
小倉ホットケーキ 80円
モーニングサービス
TEL・3063

衆正菊
灘の生一本
大野橋

皮膚科
泌尿器科
三浦皮膚科医院
TEL・3380

斎藤建設工業株式会社
新築・改装・リフォーム
TEL・5834

中華料理 割烹 中華料理 寿月多々
TEL・3450

佐藤医院
院長 佐藤 誠
TEL・4871

パラオカタ
ホットケーキがおいしい!
TEL・2688

耳鼻咽喉科
高柳医院
TEL・3856

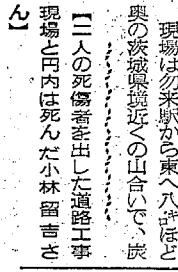
がけ崩れで一人死傷

勿来 林道下炭鉱職者が

二十八日午前十時三十分、いわき市平野町小玉地内の瀬戸・山玉線道路掘削工事現場(北田組)で、高さ二、六メートルのけがりの根が岩石をもちあげ、がけの途中、掘削機を押しつぶして、同市勿来町酒井山下二六の三、作業員小林吉さん(同市山田町和久一、作業員木村タケさん(同市山田町)ととも五、五メートルの道路に落ち、小林さんは頭を強く打って即死、木村さんは頭や胸などにけがをした。

現場は勿来駅から東へ八キロほど奥の茨城縣境近くの山合いで、炭鉱職者急務対策事業として行なわれており、この現場で一人は死傷したが、ほかの八人は無事だった。

死んだ小林さんは三十四年一月に大日本炭鉱勿来炭鉱所を退職している。



現場は勿来駅から東へ八キロほど奥の茨城縣境近くの山合いで、炭鉱職者急務対策事業として行なわれており、この現場で一人は死傷したが、ほかの八人は無事だった。

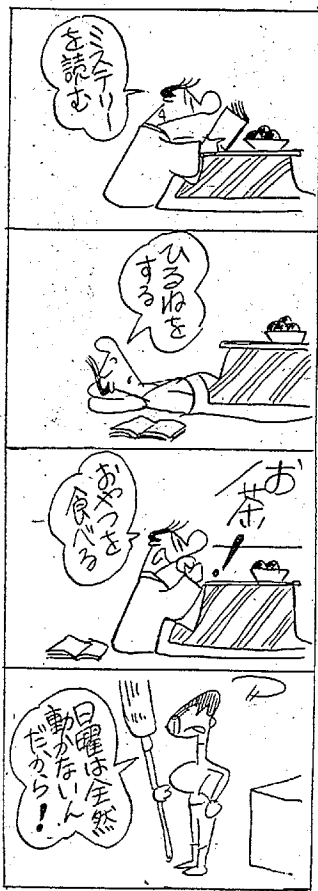
寒いはず零下5.2度

小倉地方は十九日明け方からぐんぐん冷え込み、小倉観測所の観測によると同日午前一時零の最低気温はマイナス五・二度、平年の三・六度低かった。今冬一番の寒さだが、この日は晴。

つてからは一番の冷え込み、同測所の観測によると、局地的な高気圧に覆われて風が弱かったために冷えこんだという。

住宅など 二十九日午前五時二棟全焼 時二十分、いわき市平野町花井四九、農業者田村三三さん宅が火災し、住宅一棟八二・四平方メートル、焼損面積四九・五平方メートル、同六時二十分ごろ鎮火した。

へやさん



中島安男 6813

パンでオートメ化



いわき市四倉町字五丁目、給食センターで、井田工業でオートメ化されたパン製造機が稼働している。同機は、パンの生地を自動で捏ね、成形、焼成する。現在、小学校二十校に納入している。一日の生産量は一万個、従来の機械では間に合わなかったと、衛生管理、良風パン生産のためオートメ化したもので、浜通りでははじめて。

ひっぱりダコの農機具貸与

平農協組 安い省力でフル運転

いわき市農業協同組合(佐藤友寿組合長)の農業機械利用事業は、この冬、貸し付けが盛況で、フル運転の忙しさに悲鳴をあげている。

同市小倉字横町五一、理髪師田村三三さん(長男)が、いわき市小倉字鳥居七ノ一、いわき自動車学校職員鈴木広三さんの普通二種免許をはねられ、二種運転のケガをした。警視庁の調べでは、前から来た車のけがから道路脇の溝に落ちた車に衝突した。

同市小倉字横町五一、理髪師田村三三さん(長男)が、いわき市小倉字鳥居七ノ一、いわき自動車学校職員鈴木広三さんの普通二種免許をはねられ、二種運転のケガをした。警視庁の調べでは、前から来た車のけがから道路脇の溝に落ちた車に衝突した。

のが、農機のホルトトラックを借りる者も三割以上増え、貸し付けは、この冬、貸し付けが盛況で、フル運転の忙しさに悲鳴をあげている。

のが、農機のホルトトラックを借りる者も三割以上増え、貸し付けは、この冬、貸し付けが盛況で、フル運転の忙しさに悲鳴をあげている。

のが、農機のホルトトラックを借りる者も三割以上増え、貸し付けは、この冬、貸し付けが盛況で、フル運転の忙しさに悲鳴をあげている。

のが、農機のホルトトラックを借りる者も三割以上増え、貸し付けは、この冬、貸し付けが盛況で、フル運転の忙しさに悲鳴をあげている。

のが、農機のホルトトラックを借りる者も三割以上増え、貸し付けは、この冬、貸し付けが盛況で、フル運転の忙しさに悲鳴をあげている。

のが、農機のホルトトラックを借りる者も三割以上増え、貸し付けは、この冬、貸し付けが盛況で、フル運転の忙しさに悲鳴をあげている。

のが、農機のホルトトラックを借りる者も三割以上増え、貸し付けは、この冬、貸し付けが盛況で、フル運転の忙しさに悲鳴をあげている。

のが、農機のホルトトラックを借りる者も三割以上増え、貸し付けは、この冬、貸し付けが盛況で、フル運転の忙しさに悲鳴をあげている。

のが、農機のホルトトラックを借りる者も三割以上増え、貸し付けは、この冬、貸し付けが盛況で、フル運転の忙しさに悲鳴をあげている。

のが、農機のホルトトラックを借りる者も三割以上増え、貸し付けは、この冬、貸し付けが盛況で、フル運転の忙しさに悲鳴をあげている。

●明治百年を記念して

明治大帝メダル

発行元 財団法人多摩聖蹟記念会・明治百年祭準備委員会

特別頒布会 2階

いよいよ明治百年 この意義ある年を永遠に記念するため「明治大帝」及び「昭憲皇太后」の肖像メダルが財団法人・多摩聖蹟記念会・明治百年祭準備委員会から発行されました。数量が限定されておりますのでお早目にお申し込みくださいませ。

純銀製 4,000円から

純金製 360,000円まで

特別ご予約承ります

●謹製 東京・銀座天賞堂(保証書)

★家宝として最適かつ最高!

★美術工芸価値は満点!

名匠・故畑正吉先生(文化勲章などの製作者)の傑作です

★将来がとてもしみ!

数年たつたら……本当の真価が出て参ります

実物大 (直径60mm・厚さ1.5mm・重さ6.0g)

＜メダルの表裏＞

明治大帝・純銀製メダル (ピロニド・ケース入り) 10,000円

皆様の利益を謀る店

大黒屋

ダイヤモンドストア

いわき市平字三丁目 電話 11911 代表 水曜定休

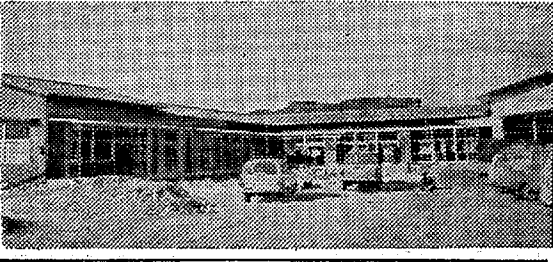
東日本で最優秀校に

平一小が二年連続栄冠

東京放送連盟、文部省、都道府県教育委員会などによる「東日本最優秀校」の選定が、平一小が二年連続で栄冠を挙げた。これは、東日本最優秀校選定委員会が、三月三日の最終審査で、平一小を選定した。この選定は、平一小が、前年度に引き続き、二年連続で栄冠を挙げたことによる。平一小は、今年も、東日本最優秀校として、栄冠を挙げた。これは、平一小が、前年度に引き続き、二年連続で栄冠を挙げたことによる。平一小は、今年も、東日本最優秀校として、栄冠を挙げた。

初の乳児保育募集

あさひ保育園近く完成



いわき市平野地区で初の乳児保育所が、あさひ保育園近くで完成した。この保育所は、平野地区の中心部に位置し、交通の便がよい。また、園舎は、最新の設備を備え、乳児の成長に最適な環境を整えている。この保育所の完成により、平野地区の乳児保育が、大きく前進する見込みである。

内務省、平野地区の乳児保育所は、三月一日から、乳児保育を開始する。この保育所は、平野地区の中心部に位置し、交通の便がよい。また、園舎は、最新の設備を備え、乳児の成長に最適な環境を整えている。この保育所の完成により、平野地区の乳児保育が、大きく前進する見込みである。

せいじん

戦後に生を受けたわれわれは、自由と民主主義を享受する権利を、先人から受け継いだ。しかし、戦後の日本は、急速な経済成長を遂げ、高度成長期を迎えた。この成長は、われわれの生活に大きな変化をもたらした。しかし、同時に、社会の分化や格差の拡大といった課題も生じた。われわれは、これらの課題を克服し、より良い社会を実現するために、努力を怠らなければならない。



政治へ強い
関心を持ち
場妻 博明

★【平】
★ひかり座(五・五〇)ナポリと
★女と海軍(七・三〇)武蔵野
★(八・二五)奇襲戦隊
★(八・三五)大西部への道(↓
5日)
★世界館(六・五〇)あまのこ
★(八・二〇)輝野のお母さん
★(八・二〇)輝野のお母さん
★(八・四〇)日本一の男の中

★【平】
★平日活(五・一一)新遊侠伝
★(六・四七)東京の田舎(↓
8日)
★(八・二五)嵐(↓30日)
★(八・二五)嵐(↓30日)
★(八・二五)嵐(↓30日)
★(八・二五)嵐(↓30日)
★(八・二五)嵐(↓30日)

★【平】
★平日活(五・一一)新遊侠伝
★(六・四七)東京の田舎(↓
8日)
★(八・二五)嵐(↓30日)
★(八・二五)嵐(↓30日)
★(八・二五)嵐(↓30日)
★(八・二五)嵐(↓30日)
★(八・二五)嵐(↓30日)

★【平】
★平日活(五・一一)新遊侠伝
★(六・四七)東京の田舎(↓
8日)
★(八・二五)嵐(↓30日)
★(八・二五)嵐(↓30日)
★(八・二五)嵐(↓30日)
★(八・二五)嵐(↓30日)
★(八・二五)嵐(↓30日)

★【平】
★平日活(五・一一)新遊侠伝
★(六・四七)東京の田舎(↓
8日)
★(八・二五)嵐(↓30日)
★(八・二五)嵐(↓30日)
★(八・二五)嵐(↓30日)
★(八・二五)嵐(↓30日)
★(八・二五)嵐(↓30日)

★【平】
★平日活(五・一一)新遊侠伝
★(六・四七)東京の田舎(↓
8日)
★(八・二五)嵐(↓30日)
★(八・二五)嵐(↓30日)
★(八・二五)嵐(↓30日)
★(八・二五)嵐(↓30日)
★(八・二五)嵐(↓30日)

★【平】
★平日活(五・一一)新遊侠伝
★(六・四七)東京の田舎(↓
8日)
★(八・二五)嵐(↓30日)
★(八・二五)嵐(↓30日)
★(八・二五)嵐(↓30日)
★(八・二五)嵐(↓30日)
★(八・二五)嵐(↓30日)

★【平】
★平日活(五・一一)新遊侠伝
★(六・四七)東京の田舎(↓
8日)
★(八・二五)嵐(↓30日)
★(八・二五)嵐(↓30日)
★(八・二五)嵐(↓30日)
★(八・二五)嵐(↓30日)
★(八・二五)嵐(↓30日)

★【平】
★平日活(五・一一)新遊侠伝
★(六・四七)東京の田舎(↓
8日)
★(八・二五)嵐(↓30日)
★(八・二五)嵐(↓30日)
★(八・二五)嵐(↓30日)
★(八・二五)嵐(↓30日)
★(八・二五)嵐(↓30日)

★【平】
★平日活(五・一一)新遊侠伝
★(六・四七)東京の田舎(↓
8日)
★(八・二五)嵐(↓30日)
★(八・二五)嵐(↓30日)
★(八・二五)嵐(↓30日)
★(八・二五)嵐(↓30日)
★(八・二五)嵐(↓30日)

※メンズウォッチで楽しいデート!

MON 15

SEIKO カレンダー時計 平・ヤマザキ

カレンダー・うちわ・広告マツチ
タオル・飾りばし及び袋
各種記念品

贈答用品のデパート

嘉見家

いわき市平野大町電5469

春のお祝いセール

一台お買い上げごとに粗品進呈
4月30日まで
ただし子供車は除く

ノゾワ スズキ ヒロオの自転車 門馬自転車店
いわき市平・大町目 電5285

募集

バーテン

健康で明るいBAR
ランデル
平・新田町栄ビル内
電31378

船積みする銘酒

清世界

いわき市小名浜港
清水屋谷名会社
小野路一丁目

精医会病院

(入院応需)

診療科目
精神科 内科 外科 経科 科科科

いわき市平野町平野大町三三三
電話(0246)2717(代)

女子従業員募集

▽年齢二十五歳ぐらゐまで
▽給与は会社規定による 年二回賞与
▽給与は会社規定による 年二回賞与
▽各種社会保険加入 月五回公休制
▽委細面談

日常生活 平日活劇場
いわき市平野町 T E L : 44345

男女社員募集

▽営業 だれでもできます 未経験者でも可
年齢は問いません
▽技術者 音楽演奏経験のある方
今春中・高卒見込可 18歳以上
▽女子放送モーター 明朗な方 25歳まで
面接日 二月二、三日午後一時から七時
まで 履歴書持参のうえ委細面談

株式会社 音楽放送
平・才木小路二丁目電話一四八八七

急募

事業拡張のため
女子事務員 若干名
高卒25歳まで、通勤可の方
営業部員 若干名
年齢20歳、30歳まで(金庫通帳預貯金の方)
電機整備工員若手 若干名
中卒以上、自動車運転免許持主、経験者
▽履歴書持参の上お申し込み

新興電機工業所
いわき市平野町新田(自動車検査所隣) 電3335

社員募集

高藤建設工業株式会社
いわき市平野町N五五五 電5964、5965、5966

接待係 女子募集
▽募集人員三名(高卒希望)履歴書持参の上お申し込み
▽面接は平野町平野大町三三三の湯の出来方持参の上お申し込み

白鳥山パーキング
いわき市平野町平野大町三三三 電(0246)2717

募集

▽製材技術者 二名 55歳以下
▽製材技術見習い 三名 18歳以上55歳以下
▽女子従業員 四名 18歳以上55歳以下
社会・失業保険あり 履歴書持参の上お申し込み
木材専門店 横倉材木店
いわき市平野町平野大町三三三 電(0246)2717

新築

▽製材技術者 二名 55歳以下
▽製材技術見習い 三名 18歳以上55歳以下
▽女子従業員 四名 18歳以上55歳以下
社会・失業保険あり 履歴書持参の上お申し込み
木材専門店 横倉材木店
いわき市平野町平野大町三三三 電(0246)2717

貸し

事務所向き(二階)▽約33平方メートル(二〇坪)▽場所旧
平市内大宮町道に隣接先電(平)④五二八九
▽貸し場所 平・九郎町前▽いわき市平野町九郎町前
ト店賃(午前10時30分午後3時30分)▽市内在住
高卒女子 要履歴書▽平・平和通り オーク社
電話 平・才木小路二丁目電話一四八八七

急募

調理師見習い 二名 委細面談
連絡先 平・白銀町 香港 電八八六七