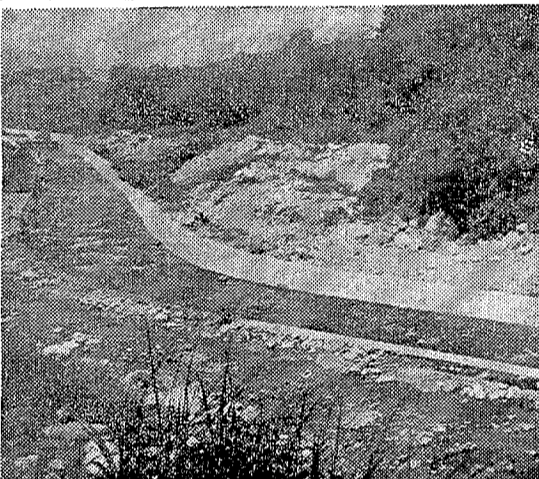


蛇ヶ淵の舗装できる 毎分四トンが坑内に洩水
産地であるいわきの各河川は、坑道が深く掘られているため、水が地下に浸入する事が多く、坑道にとっても、はじめての水を坑外に排出する事が、かなり困難な状態にある。

蛇ヶ淵の舗装できる 毎分四トンが坑内に洩水
蛇ヶ淵の舗装は、坑道内の蛇ヶ淵に毎分四トンの水が流れ込んでくる。この水は、坑道内の蛇ヶ淵に流れ込んでくる。この水は、坑道内の蛇ヶ淵に流れ込んでくる。



蛇ヶ淵の舗装できる 毎分四トンが坑内に洩水
蛇ヶ淵の舗装は、坑道内の蛇ヶ淵に毎分四トンの水が流れ込んでくる。この水は、坑道内の蛇ヶ淵に流れ込んでくる。

平社会保険事務所調べ 中小企業の賃金状況

平社会保険事務所が十月一日現在までの平社会保険健康保険別業種別賃金調査の結果、中小企業の賃金平均が三万五千五百円、女子は二万二千七百七十円、男女合わせた平均賃金が三万五千五百円と、前年の三万八千五百円に比べて四千四百九十円、一四・七％のアップとなった。

昨年より一四・七％高 男女平均が三万五千円
平社会保険事務所が十月一日現在までの平社会保険健康保険別業種別賃金調査の結果、中小企業の賃金平均が三万五千五百円、女子は二万二千七百七十円、男女合わせた平均賃金が三万五千五百円と、前年の三万八千五百円に比べて四千四百九十円、一四・七％のアップとなった。

女子は飲食店の二万八千円
一方女子の方をみると、若い人が多く、経験年数が少ないことが多く、平均賃金が三万四円を越える業種はなく、最高は飲食店の二万八千六百六十七円、次に建設業の二万七千八百六十七円、次に金銀業の二万七千二百八十八円、前年同期に比べて三千三百九十七円アップ。また三位は建設業の二万六千九百五十二円、約二千二百のアップ。平均賃金は前年より一四・七％アップ。

女子は飲食店の二万八千円
一方女子の方をみると、若い人が多く、経験年数が少ないことが多く、平均賃金が三万四円を越える業種はなく、最高は飲食店の二万八千六百六十七円、次に建設業の二万七千八百六十七円、次に金銀業の二万七千二百八十八円、前年同期に比べて三千三百九十七円アップ。また三位は建設業の二万六千九百五十二円、約二千二百のアップ。平均賃金は前年より一四・七％アップ。

いわき民報 本誌の活用... 読本... 時春... 青ん

御婚札用 家具は... 漆器類 御贈答品 御祝儀 御用命はせむ 平家具センター あるか

長映映画案内 映画の興行... 新校舎を起工 本年9月に完成へ

サト 広告 日本盛 灘の生一本

小野内科小児科医院 小野弥久 小野美恵

建築材 銘木・新建材 総合センター 床柱 協栄木材株式会社

女子は飲食店の二万八千円 女子は飲食店の二万八千円

あなた好みの ロング?それともミディ? スカートの長さ... ミディ・ブーツ 4,500円

JM 日本紳士服チェーン 高島屋

あなた好みの ロング?それともミディ? ミディ・ブーツ 4,500円

NHK 1340KC 6・05 しょうぶな話方「話しあいと会議」 15 家庭音楽会 7・00 ニュースマニエス解説 30 民謡をたずねて「豊年こいこい」...

NHK 1540KC 6・00 そろばん教室「復習」 20 基礎英語 40 英語会話 7・00 ラジオ農業学校「ハラス栽培」...

ラジオ福島 1060KC 6・00 ニュースハイライト 30 一万円クイズ 40 歌のクリンヒット...

総合テレビ ※印はカラー 6・00 こどもニュース 05 ※空中都市008 20 歌はともだち...

教育テレビ ※印はカラー 6・00 中国語講座 30 みんなの科学 博物誌 「チンパンジー」...

福島テレビ ※印はカラー 6・00 ※シースプルー号の冒険 「のろわれた島」 7・00 ※赤白バネルマツ...



FM放送 ☆印はステレオ 6・00 タベのひとときとくデイスクジョッキー 7・00 FMリサイタル「音楽四重奏曲ト長調」...

狭客御所五郎蔵 十一月、新しく代市川橋を、受命した新之助の御所五郎蔵、

みもの 教養特集 尾上辰郎の土右衛門で「狭客御所五郎蔵」...

あすの産業社会 ドラッカー教授によれば、現代は「断絶・非連続の時代」である...

かにかに 番組では、コンピュータの単調な作業による被験者の脳波がどうなるかの実験...

あすの運命 十一月八日(土・先勝) 「月夜」上巻は、欲ばりは禁物...

学芸 キックボクシング 浦部真平 「アムステルダム」の選手...

花もの 第一夜 10・30 作・幸田文、語り手・初井善栄...

心理災害 わが国では、二十数年の間に、技術革新の進歩によって、生産工程が近代化し、ヘルト・コンピュータシステムなど、大規模生産方式が、多くの企業に導入されている...

あすの運命 十一月八日(土・先勝) 「月夜」上巻は、欲ばりは禁物...

あすの運命 十一月八日(土・先勝) 「月夜」上巻は、欲ばりは禁物...

あすの運命 十一月八日(土・先勝) 「月夜」上巻は、欲ばりは禁物...

あすの運命 十一月八日(土・先勝) 「月夜」上巻は、欲ばりは禁物...

メイ美容 TPOに合わせて 髪型があなたが変わる... デザインパーマ・婚礼デザイン

木村皮膚科医院 いわき市平字木村(繁榮橋前) 電話六六三三

うなぎ 季節料理 紫 平・新田町 4063 7525

小内科科 松本医院 院長 松本勝衛 いわき市平字松本三十九町八四の一

湯本 温泉 江戸川 表町通り・電二四四九

斎藤酒店 第一ビル前 第一ビル前

福島不動産商会 土地建物物の相談は 出前は勝ちやん

新発売 エビフライカレー ￥250

ケーキで祝おう 七五三 松月堂 家族そろって レストランで 七五三を祝いましょう

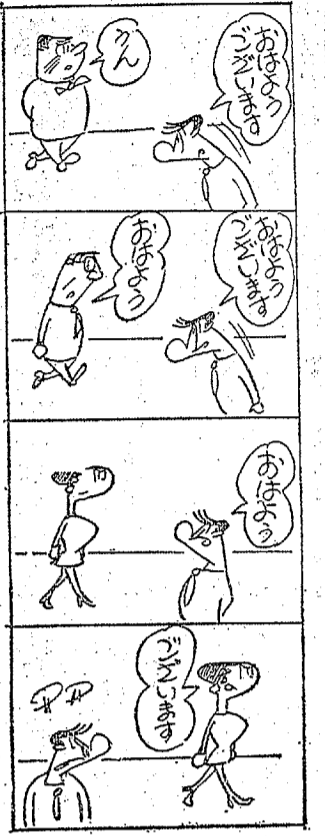
デコレーションケーキ ボクもワタシも うれしいお祝い... 5号 450円 6号 600円 7号 800円 8号 1,200円

若松小児科 胃腸科 旅館秋山 平・下の町 電話八八六八

蓮沼医院 皮膚科 放射線科 賞券本舗 平の 松月堂 本店/いわき市平・銀座 電話1551代

ハイさん

7653 中島安男



日曜日祭日は閉鎖 土曜夕については検討

日曜祭日は、市内の主要な商店街が閉鎖され、交通も制限される。土曜日の夕方には、一部の店舗が営業を続けるが、土曜日の閉鎖については検討されている。

ラッシュ時だけ存続 内郷駅前橋上改札に結論

内郷駅前橋上改札の存続問題は、ラッシュ時のみ存続させるという結論に至った。これは、交通の便と安全を考慮した結果である。

内木氏を再選 市議会議員選挙

市議会議員選挙の結果、内木氏が再選された。これは、市民からの支持と、自身の努力によるものである。

ハイ・レベルと好評 小学音楽祭

市内で行われた小学音楽祭は、ハイ・レベルの演奏で好評を博した。子どもたちの成長と努力が感じられた。

団地の主婦が 草花の勉強

団地に住む主婦たちが、草花の育て方を勉強している。これは、生活の豊かさと環境の美化を目指す取り組みである。

わき見運転で 追突二人ケガ

わき見運転による追突事故で、二人がケガをした。これは、交通安全の重要性を改めて示している。

かみやの犯人を逮捕 警視庁重要事件の一人

警視庁が捜査していたかみやの犯人を逮捕した。これは、市民の安全を守る重要な成果である。

全国またに呉服専門

全国的に呉服専門の店舗が増えている。これは、伝統文化の継承とファッションの多様化を示している。

今夜も断水が続く

断水が続いている地域がある。これは、気象条件や設備の老朽化によるものである。

小名浜 復旧工事が難航

小名浜の復旧工事が難航している。これは、天候や資材不足によるものである。

三重追突して 三人がケガ

三重追突事故で、三人がケガをした。これは、道路の狭さや運転者の不注意によるものである。

基幹官農団地 造成推進会議

基幹官農団地の造成推進会議が開かれた。これは、都市の発展と農業の活性化を目指すものである。

あすの行先

あすの行先に関する情報が提供されている。これは、市民の利便性を高めるための取り組みである。

あすの行先

あすの行先に関する情報が提供されている。これは、市民の利便性を高めるための取り組みである。

HAND BAGS

ヨシタカバニ

たいら・きんざ 電話 4400

酒税負担を最低に うまみと濃度は最高に 会津清酒

テラックス ほまれ 一・ハリトル 六五〇円

酒一筋に生きる店 さわきや

11月の装い

コートのおしゃれの楽しい季節が訪れました

おしゃれプランにミツワのオーバーをお仲間にお入れくださいことしのニューファッションがはいばいばい

いま若い女性に人気のミニコートからミディまでハイセンスばかりです

11月の装いはコートでスタート

オーバーコート	¥ 9,000から
皮コート	¥ 28,000
レザーコート	¥ 12,000
半コート	¥ 6,500
ツープース	¥ 8,400
ワンピース	¥ 6,700
セーター	¥ 2,000
ブラウス	¥ 1,800
スカート	¥ 1,800
ベスト	¥ 3,600
ニットスーツ	¥ 5,400
ニットワンピース	¥ 5,300

☆いわき個販チケットをご利用くださいませ

三ツツ

Prota Porter Mitsuba

いわき市平・銀座通り 電話 4-4210

かわった かわいい 靴ベ

たのしい7

- ◎米店のお客様に もれなく進呈
- ◎毎日毎日デザインかわります
- ◎一週間で たのしいマッチのバンド(楽団)がでます

期間 10月15日～在庫のある限り

