

【発刊時の喜びを分かち合おう】

発行所 田中栄三郎印刷所
 〒300 田中栄三郎印刷所
 田中栄三郎印刷所
 〒300 田中栄三郎印刷所

い わ き 民 報

発行所 田中栄三郎印刷所
 〒300 田中栄三郎印刷所
 田中栄三郎印刷所
 〒300 田中栄三郎印刷所

市史13巻に八千万円

来年から七年間で出版

いわき市教育委員会は四日午後二時から産業会館で「いわき市史」の編集準備打ち合わせを開き、分科会編纂メンバーの候補を決定した。四十五年度から五十二年度まで七年間にわたり、総額八千万円を見込んで出版する大事業の方針を決めた。第一巻は「あすなろ」別巻「中田栄三郎」を主題とし、四十五年度出版を提出した。

分科会メンバーが内定

いわき市史編纂メンバーとして、市民生活、産業、文化、自然、歴史、地理、人物、各分野から分科会編纂メンバーが内定された。市民生活は、市民生活、産業は、産業、文化は、文化、自然は、自然、歴史は、歴史、地理は、地理、人物は、人物、各分野から分科会編纂メンバーが内定された。



校工の校中庭を拡張する。校中庭の拡張工事に従事している。左から校長、教頭、教員、生徒、保護者など。右側には関係者らが立っている。

校工の校中庭を拡張

校中庭の拡張工事に従事している。左から校長、教頭、教員、生徒、保護者など。右側には関係者らが立っている。

訪米阻止集會に二千

二班に分かれデモ行進。佐藤米阻止いわき地区集會は、昨日(十三日)午後五時から、いわき市小田町Nにて、千二百人の参加者が集まり、デモ行進を行った。

平商に雨天ピッチング練習場

野球部強化に新偉力。平商グラウンドのバックネット裏に、雨天ピッチング練習場が完成した。

湯本信用組合が社屋を新築

湯本信用組合が、湯本町本町三丁目(故渡辺製作所跡)に新社屋を新築するが、来年五月中に落成の見込み。

旅は安心して泊まれるお宿

日本交通公社協定旅館 日本観光旅館連盟会員

甲陽館

いわき市平駅前 平③3181代

11月15日(土)	6時	14時	24時	42時
11月16日(日)	6時	11時	21時	12時

玉羊餅

玉羊餅 玉羊餅 玉羊餅

玉羊餅 玉羊餅 玉羊餅

高島屋

あなたの夢を仕立てる

高島屋 高島屋 高島屋

大滝小児科

院長 大滝達司

平字下の町NHK南側電④2769

懸賞焼

味は殿様 値段は奴

懸賞焼本舗

祝 七五三

ご成長おめでとうございます
 お子様の晴れ姿を新しい大野のスタジオで
 お気軽にお写しください

大野写真館

新館落成記念特別割り引き撮影!!

いわき市平字田町72(ひかり座裏通り) T.E.L.②

釣りだより

いよいよ本格的な釣りが始まる。この時期は、河川に釣りをするのが、最も適当である。新川付近が釣りの熱地帯である。この時期は、川魚の産卵期である。この時期は、川魚の産卵期である。

河川

いよいよ本格的な釣りが始まる。この時期は、河川に釣りをするのが、最も適当である。新川付近が釣りの熱地帯である。この時期は、川魚の産卵期である。この時期は、川魚の産卵期である。

税 不漁が各税にひびく

県いわき事務所が月末で終わった年度の徴収状況によると、不漁による影響が各税にひびいている。特に、漁業関係の課税に大きな影響が出ている。

三展 彩画

いわき市警署の三展彩画展が開催された。これは、いわき市警署の三展彩画展。展覧会では、美しい彩画が展示されている。市民からは、好評を博している。

人寸描

いわき市警署の三展彩画展が開催された。これは、いわき市警署の三展彩画展。展覧会では、美しい彩画が展示されている。市民からは、好評を博している。

武田 弘氏

いわき市警署の三展彩画展が開催された。これは、いわき市警署の三展彩画展。展覧会では、美しい彩画が展示されている。市民からは、好評を博している。

野 菜

日本郵便友の会が主催した、野菜のコンクールが開催された。これは、いわき市警署の三展彩画展。展覧会では、美しい彩画が展示されている。市民からは、好評を博している。

コンクール

日本郵便友の会が主催した、野菜のコンクールが開催された。これは、いわき市警署の三展彩画展。展覧会では、美しい彩画が展示されている。市民からは、好評を博している。

文 荒川 嶺三

いわき市の文藝界に荒川嶺三氏が活躍している。これは、いわき市警署の三展彩画展。展覧会では、美しい彩画が展示されている。市民からは、好評を博している。

商工ら

いわき市の商工業界で活躍している。これは、いわき市警署の三展彩画展。展覧会では、美しい彩画が展示されている。市民からは、好評を博している。

料理 一品 浜 里

かな気品あるムードの店

湯本温泉立体橋わき

い わ き の 人 脈

文 荒川 嶺三 (509)

い わ き の 人 脈

文 荒川 嶺三 (509)

い わ き の 人 脈

文 荒川 嶺三 (509)

紅葉も

結婚記念写真
七五三写真は
ぜひ当館で...

小笠 剛
電話 3722

三 幸

お化粧品、玩具と
アクセサリーは...

い わ き 市 平 二 丁 目 電 話 2489

水野美容院

あなたの個性ある
ヘアスタイルは...

い わ き 市 平 二 丁 目 電 話 2489

あ み も の

ナニワスーパーにて
やっと満足しました

い わ き 市 平 二 丁 目 電 話 2489

斎藤 酒店

小笠 剛
電話 3722

カラのズスキ

祝 七五三
かわいいお子様の
記念写真は...

い わ き 市 平 二 丁 目 電 話 2489

お掃除

掃除機 掃除機
専用 専用

い わ き 市 平 二 丁 目 電 話 2489

イホーム

ご宿泊料金
1名様2名様まで3,000円

い わ き 市 平 二 丁 目 電 話 2489

平東映モーター

ご好評いただいております!

い わ き 市 平 二 丁 目 電 話 2489

カラのズスキ

祝 七五三
かわいいお子様の
記念写真は...

い わ き 市 平 二 丁 目 電 話 2489

文化

愚庵と石楠

芥藤 実

中央さんの二天 平へ戻る。父母の行方不明の報が待っていた。明治維新の

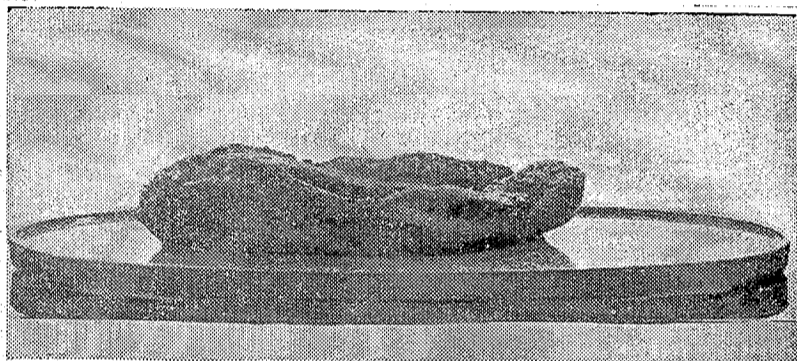
家庭の火

鶏の水炊きのコソ

鶏の水炊きのコソ 鶏は多切りにして水で煮、たがみの中に入れて煮た。うす味で、あまみをつけて

草野短歌会

(10月30日)



随所有芸 成人は前代物のまたも。大パノラマのスケスケル。

随想

昭和十年三月三日 私たちは武士の魂に別離を告げた。その後の二十年は、平野の普通列車に乗った。十一月八日在野の

銀座で平商同窓会

木沢 三郎

平野、そして日立の平商同窓会。製造の木田英吉、彼は毎日、本敷式陸軍の服装をして

鎮魂の社

現代の映像

鎮魂の社 鎮魂神社として創立百年を迎える。明治年、東京招魂社として建設され、明治維新前後の殉

現代の映像 総合夜・30

鎮魂の社

現代の映像 総合夜・30

鎮魂の社

現代の映像 総合夜・30

鎮魂の社

エビフライカレー 銀座店 TEL. 8511 カレー専門店

森呉服店 秋冬のきもの各産地の逸品がそろう

おはひ 食べる洋食 キッチン 用楽

メイ美容室 TPOに合わせて髪をかえるとあなたが変わる.....

暗殺は是か! ? 否か! ? 日本暗殺の歴史百年を描いて 現代のゲバルト時代に叩きつける 東映オールスター超大作!

メガネのイロキ

忘年会はことしも 湯本温泉随一の ホテル古滝で

活劇 水戸黄門

NHK 1340KC

6・05	じゃすな話し方「話しあひと会議」
15	家庭音楽会
7・00	ニュースVニュース解説
30	民謡をたずねてへ伊豆七島のうたへ大島地元の志 八丈島地元有志
8・00	ニュースVニュース特集
9・05	人生読本
15	健康百話「一滴の血」
45	趣味の手帳
10・15	きょうの問題
30	物語「グロウソル氏の手帳」
11・05	夢のハーモニー「花はどこへ行っただの」

NHK 1540KC

6・00	そろばん教室「復習」
20	基礎英語
40	英語会話
7・00	ラジオ農業学校「寒冷期の肉豚管理」
15	基礎英語
30	中学生の勉強室 国語
40	通信高校講座「数学1」
8・00	通信高校講座「数学2」
20	通信高校講座「現代国語」(1)
40	通信高校講座「現代国語」(2)
9・00	通信高校講座「現代国語」(3)
10・20	通信高校講座「世界史」
40	通信高校講座「食物」
11・00	大学講座「数学」

ラジオ福島 1060KC

6・00	ニュースハイライト
10	一万円クイズ
30	歌のクリーンヒット
40	ジャストヒット
50	ミニミュージックナイター
7・00	歌謡曲テレフォン作戦
30	歌謡フーズ・イハル
8・00	ヤングマンミュージック
9・00	ピンチの歌謡マンガ
30	補トシエ
40	これからの中小企業
10・00	ヤング・ヤング・ヤング
30	前田武彦
40	ミュージック・イン
11・00	ハイフニック
20	一万円クイズ
30	大学受験ラジオ講座「解釈英文」「漢文」

総合テレビ ※印はカラー

6・00	子どもニュース
05	空と都市0:08
20	秋はともだち
30	きょうのニュース
30	現代の映像V録音の社
30	被爆7周年「天狗廻状」
8・00	時局 選川哲郎
9・00	連続ドラマ「わか」
30	高ければ板本丸
40	ニュースミニエース
10・10	芸能百選 演劇「破れ大鼓」
40	時の動き
11・20	ある人生(再)
12・00	月の謎を追う(再)
50	衛星中継「アポロ12号打ち上げ」

教育テレビ ※印はカラー

6・00	中国語講座
30	みんなの科学 博物誌
7・00	英語会話
30	技能講座 計算尺「連続乗除の練習」
8・00	教養特集「機械の時代」
30	本明講 堀川直義
9・00	通信高校講座「数学1」(第1部)
30	通信高校講座「数学1」(第2部)
10・00	通信高校講座 日本史
30	通信高校講座 倫理
11・00	やさしいドイツ語
30	大学講座 経済学「生産量と生産要素」

福島テレビ ※印はカラー

6・00	「仮面の強盗」
7・00	赤白パナママツチ
30	ザ・ガードマン「子供パンジー七五三」
8・00	日本プロレスリング中継「NWAシリーズ開幕」
9・00	ふうふう夫婦
30	ザ・ガードマン「生れたわが子はお花の赤ちゃん」
10・30	水戸黄門漫遊記

FM放送 ☆印はステレオ

6・00	タベのひとときくデイスクショッキング
7・00	☆FMリサイタル「ピアノ・ソナタ変ロ長調」
8・10	☆ステレオコンサート「即興曲作品90」
10・15	フランス文化シリーズ「女の学校」
11・00	朗読 田山花袋作「百夜」

鎮魂の社

現代の隆盛

鎮魂の社、この創立百年を迎える。明治元年、東京招魂社として建設され、明治維新前後の精神を以て第二次世界大戦に至るまで、日本社会の発展に貢献してきた。その中には、従軍看護婦、女子挺身隊員なども含まれている。この百年の歴史は、日本の歴史であると同時に、遺族の心の歴史である。

天狗廻状

天狗廻状

天狗廻状、この創立百年を迎える。明治元年、東京招魂社として建設され、明治維新前後の精神を以て第二次世界大戦に至るまで、日本社会の発展に貢献してきた。その中には、従軍看護婦、女子挺身隊員なども含まれている。この百年の歴史は、日本の歴史であると同時に、遺族の心の歴史である。

木沢三郎

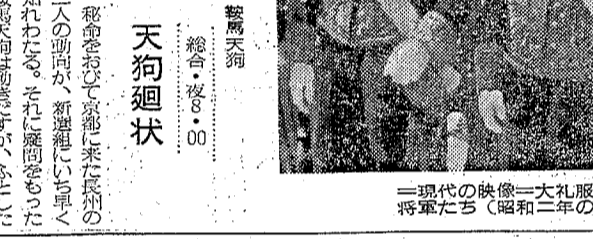
木沢三郎

木沢三郎、この創立百年を迎える。明治元年、東京招魂社として建設され、明治維新前後の精神を以て第二次世界大戦に至るまで、日本社会の発展に貢献してきた。その中には、従軍看護婦、女子挺身隊員なども含まれている。この百年の歴史は、日本の歴史であると同時に、遺族の心の歴史である。

子供パンジー七五三

子供パンジー七五三、この創立百年を迎える。明治元年、東京招魂社として建設され、明治維新前後の精神を以て第二次世界大戦に至るまで、日本社会の発展に貢献してきた。その中には、従軍看護婦、女子挺身隊員なども含まれている。この百年の歴史は、日本の歴史であると同時に、遺族の心の歴史である。

子供パンジー七五三、この創立百年を迎える。明治元年、東京招魂社として建設され、明治維新前後の精神を以て第二次世界大戦に至るまで、日本社会の発展に貢献してきた。その中には、従軍看護婦、女子挺身隊員なども含まれている。この百年の歴史は、日本の歴史であると同時に、遺族の心の歴史である。



子供パンジー七五三、この創立百年を迎える。明治元年、東京招魂社として建設され、明治維新前後の精神を以て第二次世界大戦に至るまで、日本社会の発展に貢献してきた。その中には、従軍看護婦、女子挺身隊員なども含まれている。この百年の歴史は、日本の歴史であると同時に、遺族の心の歴史である。

メガネの専門店イワキ

メガネの専門店イワキ
イワキのメガネなら安心です

学生メガネ 学割リセール

メガネのイワキ

いわき市平塚前大通り TEL.4-5418

創業百年 うなぎ 杉本橋

創業百年
うなぎ
杉本橋

合看板
ハコザキ

大道具作製

国道で駐車のできるお買い物 家具のマルミヤ

国道で駐車のできるお買い物

家具のマルミヤ

いわき市うちこう TEL.6-3561

真七五三の記念に 高倉写真真館

真七五三の記念に

高倉写真真館

東三丁目 電話二〇三〇

歌って踊れる... 民謡パー元禄

歌って踊れる...

民謡パー元禄

平塚町九 電話八六六九

忘年会はことしも 湯本温泉随一の ホテル古滝で

忘年会はことしも
湯本温泉随一の
ホテル古滝で

ご予約うけたまわっております お気軽にご相談ください

TEL.(02462)2191

新発売 エビフライカレー

新発売
エビフライカレー

¥250

荒い海

荒い海

公開記念大プレゼント!!

上映期間中(15~28日)入場の皆様にスピードくじによりおまけ(くじのひけ)を100名様、日本タオルセットを50名様、日本マク入りを50名様、日本水マク入りを400名様、図書を20名様、日本マク入りを400名様、日本水マク入りを300名様、日本水マク入りを150名様へ差しあげます

上映期間中日水マク入りを2枚もしくは日本水マク入りを2枚お持ちの方は50円割引いたします 後援 平水会

監督 丹野雄二

和川 久保 岡崎 山本 松原 濱田 久保 岡崎 山本 松原 濱田 久保 岡崎 山本 松原 濱田

15日+22日+ オールナイト

森呉服店

森呉服店

平・細屋町 電話4-5915

秋冬のきもの各産地の逸品がそろう

シルク・ワールの鷹尺と羽尺 正絹多摩結城 正絹本場大島餅 大島紬アンサンブル 付け下げ 訪問着 江戸姿 各種帯地

再興される 九大暗殺事件 桜田門外の変 大久保暗殺事件 大隈暗殺事件 星亨暗殺事件 安田暗殺事件 キロチン社事件 血盟団事件 永田暗殺事件

活況みせてき

た錦方部

植田 桜庭国夫

いわき市植田、錦、田の三町は二三年前から住宅がめざましくふえて、大勢の通勤客をはじめ県道、市道沿いの細道も水田もほとんどが宅地となり、住宅が建てられて

読者の声

白水小



白水小の流れこ
地名を昭28
にだ 昭和
年9月15日制
定

する場合は建築委員会申請し、認めてもらうことになっていす。困っています。それでは三町

市民会館

あすの催し

市民会館(午後6時)ホール全席東ロータリー(午後7時)例年通り休館

市民会館

あすの催し

市民会館(午後6時)ホール全席東ロータリー(午後7時)例年通り休館

市民会館

あすの催し

市民会館(午後6時)ホール全席東ロータリー(午後7時)例年通り休館

市民会館

あすの催し

市民会館(午後6時)ホール全席東ロータリー(午後7時)例年通り休館

市民会館

あすの催し

市民会館(午後6時)ホール全席東ロータリー(午後7時)例年通り休館

市民会館

あすの催し

市民会館(午後6時)ホール全席東ロータリー(午後7時)例年通り休館

市庁舎建設いよいよ大詰め

平・警成の見地を見察

市庁舎建設いよいよ大詰め

市庁舎建設いよいよ大詰め

市庁舎建設いよいよ大詰め

市庁舎建設いよいよ大詰め

市庁舎建設いよいよ大詰め

市庁舎建設いよいよ大詰め

市庁舎建設いよいよ大詰め

市庁舎建設いよいよ大詰め

市庁舎建設いよいよ大詰め

市庁舎建設いよいよ大詰め

市庁舎建設いよいよ大詰め

市庁舎建設いよいよ大詰め

市庁舎建設いよいよ大詰め

市庁舎建設いよいよ大詰め

市庁舎建設いよいよ大詰め

市庁舎建設いよいよ大詰め

市庁舎建設いよいよ大詰め

市庁舎建設いよいよ大詰め

市庁舎建設いよいよ大詰め

市庁舎建設いよいよ大詰め

市庁舎建設いよいよ大詰め

市庁舎建設いよいよ大詰め

市庁舎建設いよいよ大詰め

市庁舎建設いよいよ大詰め

市庁舎建設いよいよ大詰め

市庁舎建設いよいよ大詰め

市庁舎建設いよいよ大詰め

市庁舎建設いよいよ大詰め

市庁舎建設いよいよ大詰め

市庁舎建設いよいよ大詰め

市庁舎建設いよいよ大詰め

市庁舎建設いよいよ大詰め

市庁舎建設いよいよ大詰め

市庁舎建設いよいよ大詰め

市庁舎建設いよいよ大詰め

市庁舎建設いよいよ大詰め

市庁舎建設いよいよ大詰め

市庁舎建設いよいよ大詰め

市庁舎建設いよいよ大詰め

市庁舎建設いよいよ大詰め

市庁舎建設いよいよ大詰め

市庁舎建設いよいよ大詰め

市庁舎建設いよいよ大詰め

市庁舎建設いよいよ大詰め

市庁舎建設いよいよ大詰め

市庁舎建設いよいよ大詰め

市庁舎建設いよいよ大詰め

市庁舎建設いよいよ大詰め

市庁舎建設いよいよ大詰め

市庁舎建設いよいよ大詰め

市庁舎建設いよいよ大詰め

市庁舎建設いよいよ大詰め

市庁舎建設いよいよ大詰め

市庁舎建設いよいよ大詰め

市庁舎建設いよいよ大詰め

市庁舎建設いよいよ大詰め

市庁舎建設いよいよ大詰め

市庁舎建設いよいよ大詰め

花玉 季節料理 なべ物

髪かざり各種 七五三 クリスマス お正月 成人式に

HANA NO KI 喫茶花の木

秋寒 なべ物を始めました

世界の名産品

えび壽

皮膚科 泌尿器科

HONDA 世界のベストセラー!

貸し店舗

急募

募集

急募

急募

急募

急募