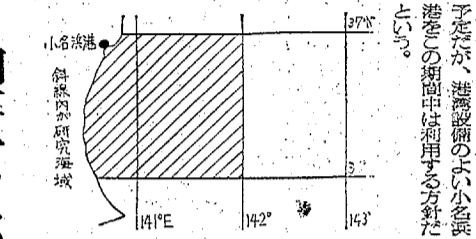


放射性廃液の海洋拡散調査

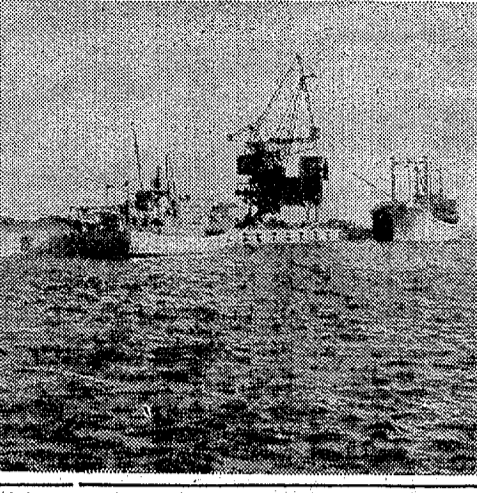
東大 研究船淡青丸が入港

東京大学海洋研究所の海洋研究船淡青丸(二五七)が、調査船長三十三人乗組員は十八日午後八時、いわき市港に入港した。同船は東海村の原子力発電所を中心として、茨城県鹿嶋市からいわき市塩屋崎付近の海上で、放射性廃液の海洋拡散に関する調査をするため小笠原港へ入った。

淡青丸は去る六日東京を出港し、調査船長三十三人乗組員は十八日午後八時、いわき市港に入港した。同船は東海村の原子力発電所を中心として、茨城県鹿嶋市からいわき市塩屋崎付近の海上で、放射性廃液の海洋拡散に関する調査をするため小笠原港へ入った。



淡青丸の調査海域(茨城県鹿嶋市からいわき市塩屋崎付近)



淡青丸が調査海域に到着した様子

年賀状にも交通安全の言葉

農業者も呼びかけ

農業者では交通安全の言葉が年々増加しているといわれる。年末年始における交通安全の言葉が、年々増加しているといわれる。年末年始における交通安全の言葉が、年々増加しているといわれる。

知事賞に10人入賞

産文祭、農作物の入選者

第一回いわき産文祭は十九日開演したが、その日の農作物入賞者は、いわき市農協が主催する産文祭に、農作物の入選者が十人入賞した。

市況

魚類

鮭	四〇一四	水タコ	一〇一五
アサギ	八六五五	タコ	一〇〇五
サメ	一八〇一	イナゴ	一〇〇五
カサゴ	七五九	イナゴ	一〇〇五
サメ	一〇〇七	イナゴ	一〇〇五
カサゴ	四八〇	イナゴ	一〇〇五
サメ	一〇〇七	イナゴ	一〇〇五
カサゴ	四八〇	イナゴ	一〇〇五
サメ	一〇〇七	イナゴ	一〇〇五
カサゴ	四八〇	イナゴ	一〇〇五

野菜

白菜	一五三
キャベツ	一五三
ブロッコリー	一五三
アスパラ	一五三
ピーマン	一五三
ピーマン	一五三
ピーマン	一五三
ピーマン	一五三
ピーマン	一五三
ピーマン	一五三

果物

リンゴ	三五五
リンゴ	三五五
リンゴ	三五五
リンゴ	三五五
リンゴ	三五五
リンゴ	三五五
リンゴ	三五五
リンゴ	三五五
リンゴ	三五五
リンゴ	三五五

当分の間は、農産物価格が安定している。農産物価格が安定している。農産物価格が安定している。

延べ36キロを二面舗装

小川江 12年工事に六億投入

小川江地区の排水事業は、去る三十年度に着手して以来、十一年を経過し、いよいよ今年度完成することになった。小川江地区の排水事業は、去る三十年度に着手して以来、十一年を経過し、いよいよ今年度完成することになった。

いわきの人脈

文 荒川 禎三 (513)

黒姉妹品・ガス釜の最高品

ジョイロー

黒姉妹品・ガス釜の最高品

東部ガス 大黒釜屋

ボタン 電話

設計設備

田村ムセン

平・一丁目 TEL・8121-3

電話で買える背広

あなた好みのご指名があれば、あなたの家は臨時衣料品店になります。お気軽にどうぞ。

トシヤ

いわき市平字久保町41 電話7053

心者には講習会をひらいております

ホテル報徳ダンスパーティー

11月22日 6時30分から

ホテル報徳大ホール

天地堂三丁目店 天地堂駅前店

いわき市内観みまや TEL・622146

肉の御用は

下坂食肉店

好問町(四) 電話

信友商事株式会社

敏速融資

庶民金融

うなぎ 魚茶

かばやき

お好きな料理いろいろ

酒毒庵

あなたもペアでおしゃれを

リフネのトングリセーター

スミスセーター 一八〇〇円

ブルネックセーター 一八〇〇円

リフネのトングリセーター 一八〇〇円

スミスセーター 一八〇〇円

ブルネックセーター 一八〇〇円

いい運転 よいサービス

ご用命は

電話(平) 3-3523

4-4591

小川江 9月1日

平和タクシー

とんかつ

ご婚礼記念写真は... D.P.P.

サンペイ

いわき市平字大町(六) 電話四三〇四

電話担保で簡単に融資いたします

石城金融業協同組合

取次所

合資会社 徳陽商事

勿来商事 有限会社

常務商事株式会社

勿来地区 金融業 メグミヤ質店

金銀と不動産 倉庫 大川商事

株式会社 三陽商会

信友商事株式会社

株式会社 和光商会

鈴木商事 鈴木六郎

大和商事株式会社

興産商事合資会社

大屋材木店

市常盤湯本町三番

建材部 3212(夜間) 木材部 4454

