

福島テレビ

※印はカラー

- 6・00 佐武と市捕物控「あいつを殺した子守唄」
- 7・00※ シュリヤ「教育ママって大嫌い」(最終回)
- 30 ジャンケンケンちゃん
- 8・00 「肝っ玉かあさん」 塚原昌子 山口崇 沢田雅美 香川京子 松村達雄 山岡久乃ほか
- 9・00※ みんなでヨクシヨク
- 30 「豆腐屋の四季」 緒形拳 林隆三 杉山光宏
- 10・15※ チャレンジオンスカウト
- 11・00 吉田松陰「當の章」 高橋幸治 近藤洋介ほか

みもの

マシと安全な寝具

防衛と安定

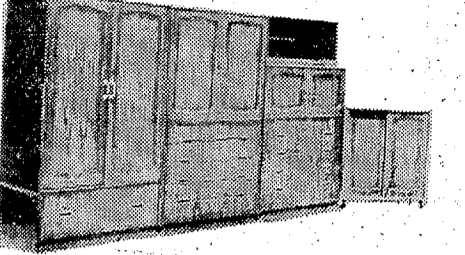
雪の章

長州藩・杉田金助(佐藤慶)と妻・滝(藤田晴子)との第三子として生まれた松田龍雄は、幼少を喪った(川崎公明)と名づけられ、兄の梅太郎(高松敏)と共に行方不明の叔父の養子として育てられた。

だが、その直後、兄は志願して軍医となり、戦死した。松田の手がかりで、叔父の行方を探ることに決めた。

出陣前、高橋幸治、佐藤慶、藤田晴子、龍雄、三宅美紀ほか。

よき日 間近いあなたへ



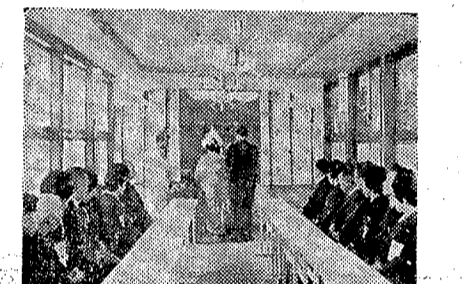
天然木ユーラシャン(桐材) お祝い値 165,000

家具の ナガキ

平字三町目 TEL・@4535

結婚式から披露宴まで

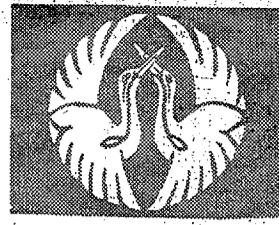
結婚式・披露宴・花嫁衣裳・着付け・記念撮影など お喜びの日をとどこおりなくお過ごしいただけるよう 努力いたしております



お気軽にご相談くださいませ

旅館 花灯園

いわき市平・才樋小路(裁判所上り口) 電4-2308



ご婚礼貸し衣裳

- 今秋の新柄を豊富にとりそろえました
- 実際に着付けした動くご衣裳のなかからご自由にお選びいただけます
- 貸し衣裳では、絶対のご信頼をいただく瀬戸商会の高級衣裳のなかから、しかも格安のご予算で、あなたの晴れ姿をお選びください



瀬戸商会

いわき市内郷御厩町久世原 電@2009・3320

ご婚礼の お引き菓子に...

いわきあられの 紅白えびあられ

「紅白えびあられ」はご婚礼のお引き菓子として大変ご好評をいただいております

- 平市民会館、当店で展示してありますからご覧ください
- ご予算によりご相談に応じます



味覚堂

平・古鍛冶町 電4-3922



近づく お喜びの日に...

高級・最新・優雅

佐藤の衣裳はすばらしい誇りを贈ります 結婚シーズンもたけなわ... 連日のご来店を深謝いたします

ご婚礼 佐藤衣裳 貸し衣裳

いわき市内郷内町金坂 TEL・(6)3432



あなたの人生の門出

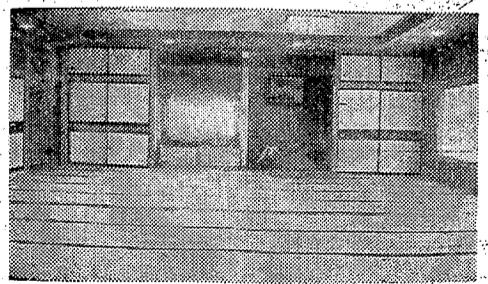
長く思い出にのこる花嫁姿

よき日を飾る 美しい髪形 きれいな着付けのご用命は...



- 猪狩美容院 平・大町 電@三六六七
- オリオン美容院 平・二町目 電@三八四八
- タイコ美容室 平・一町目 電@四〇四七
- 久保田美容院 平・四町目 電@五七五〇
- 研美 平・三町目 電@三三〇八
- 坂本美容院 平・中町 電@四九三八
- さち美容室 平・正内町 電@七二二五
- きはら美容室 平・常盤町 電@四八〇七
- 水野美容室 平・白銀町 電@二七七八
- カマタ美容室 平・五色町八ッ分前 電@二〇四五

寿



あなたの一生の思い出にのこる 結婚式場は 設備と環境のととのった当館をお選びください ご予算によりご相談に応じます

日本観光旅館

つるせ 駐車場完備 平・五色町八ッ分前 TEL・@2545代

28日封切り 11月10日まで上映

聚楽館

COFFEE & SNACK

仲人

三田小路店 2160 中町店 7654

セール!

ご予算で

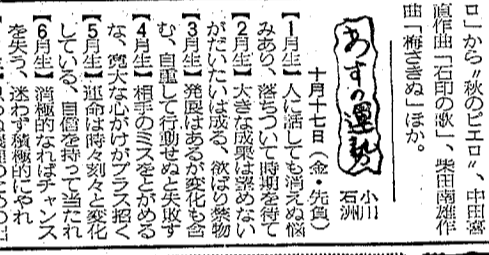
本社 平・五色町八ッ分前 電(平)4-6166代

Table with 6 columns: NHK 1340KC, NHK 1540KC, ラジオ福島 1060KC, 総合テレビ, 教育テレビ, 福島テレビ. Each column lists broadcast programs and times.

今夜の番組

FM放送 table listing programs like 'タペのひととき' and '音楽の若きもの'.

みもの 防衛と安定. Article discussing international relations and defense, mentioning the Vietnam situation and the role of the UN.



戦後の合唱曲. Photo of a choir performing.

雪の章. Article about snow and winter, mentioning the author's experiences and the beauty of the season.

戦後の合唱曲. Article discussing post-war choral music, its evolution, and the role of composers.

White work clothes and uniforms advertisement. Text: 白衣・作業服・事務服. Includes contact information for a clothing store.

Wedding furniture advertisement. Text: ご婚礼家具のことなら 家具の スズキ. Features a portrait of a man and contact details.

Hotel advertisement. Text: 旅館 花. Promotes a hotel with a focus on service and atmosphere.

West Side Story advertisement. Text: WEST SIDE STORY. Promotes the film with showtimes and ticket prices.

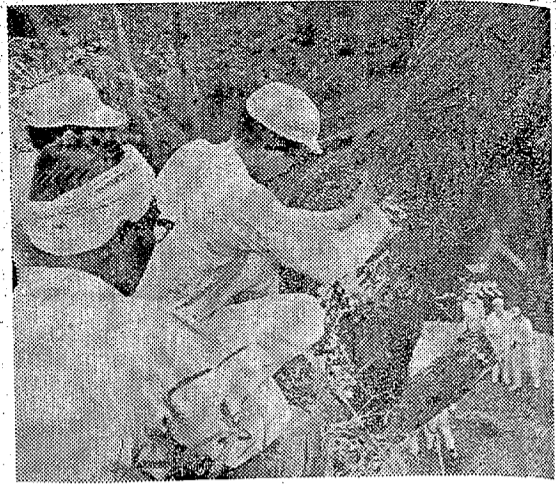
Movie advertisement for '卒業' (Graduation). Text: 前売り券発売中! 卒業. Includes showtimes and ticket prices.

Japanese sake advertisement. Text: 日本酒党は、いつでも「さけ」を愛する. Promotes a sake corner with a 500 yen price tag.

Coffee and snack shop advertisement. Text: コーヒーとスナックの店. Features a logo and contact information for a cafe.

Toyota Car Rental advertisement. Text: トヨタカローラいわき 新中古車展示場完成記念. Promotes a car rental service with a large sale event from Oct 17-19.

Large vertical advertisement on the right side of the page, featuring a woman in a kimono and text for a business or service.



平一小など五校入賞

小中学校合奏音楽祭開く

第二十三回昭和四十四年度県小・中学校音楽祭(合奏音楽祭)が、いわき市立第一小学校(以下、平一小)を会場として、十四日(土)午後九時から、同校体育館で開かれた。小中学校の部では、平一小、平二小、平三小、平四小、平五小の五校が、それぞれ入賞した。小中学校の部では、平一小、平二小、平三小、平四小、平五小の五校が、それぞれ入賞した。小中学校の部では、平一小、平二小、平三小、平四小、平五小の五校が、それぞれ入賞した。

薄暗くおおう樹木切り除く

平一中 通学路明るく安全に

平一中の通学路は、薄暗くおおう樹木を切り除く作業が完了した。この作業は、平一中の通学路を明るく安全にするために行われた。作業は、平一中の通学路を明るく安全にするために行われた。作業は、平一中の通学路を明るく安全にするために行われた。

市職員が夏井川渓谷を警備

市職員が夏井川渓谷を警備する作業が行われた。この作業は、夏井川渓谷の安全を確保するために行われた。作業は、夏井川渓谷の安全を確保するために行われた。

乗用車同士の衝突

乗用車同士の衝突事故が発生した。この事故は、平一小の通学路付近で発生した。事故は、平一小の通学路付近で発生した。

ヘルメット・覆面スタイルも

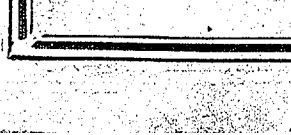
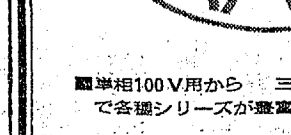
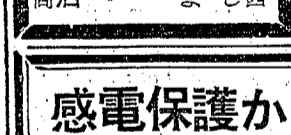
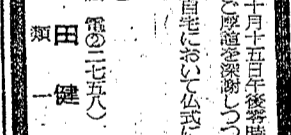
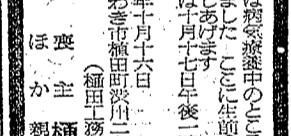
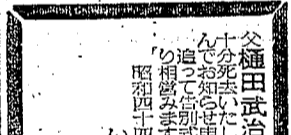
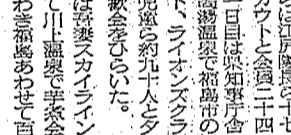
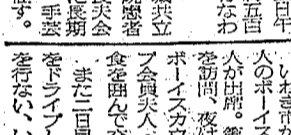
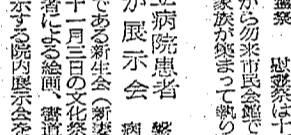
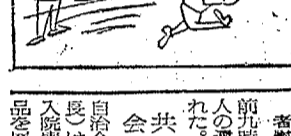
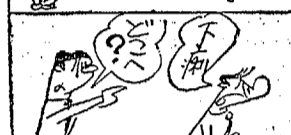
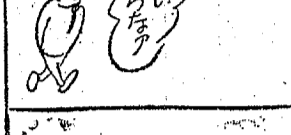
ヘルメット・覆面スタイルも、平一小の通学路で見られた。このスタイルは、通学路の安全を確保するために行われた。ヘルメット・覆面スタイルも、平一小の通学路で見られた。

福島で青少年交歓会開く

福島で青少年交歓会が開かれた。この交歓会は、青少年の交流を促進するために行われた。交歓会は、青少年の交流を促進するために行われた。

あすの行事

あすの行事は、平一小の通学路で行われる。この行事は、通学路の安全を確保するために行われる。あすの行事は、平一小の通学路で行われる。



あふた おふた
二人世界
楽しい甘いデザートは 喫茶

18金の財
18金の財
完全アフターサービス
保証書は必ずお受け取り

感電保護から漏電災害防止まで
富士電機だけ30秒A・30秒S動作
危険なところには漏電しゃ断器の設置が義務づけられました
労働安全衛生規則では...移動・可搬形の電動機器具
電気設備技術基準では...火災車・フロアヒーティング・ルーヒーティングなど
内線規定では...電気温床 ロードヒーティングに推奨
病院設備の接地方式指針では...医療用電気機器類

富士電機製造株式会社 植田電機 株式会社
福島県総特約店
平店 いわき市平野一丁目20 TEL.(平)3-31364 植田店 いわき市植田町本町21 TEL.(平)2-31754

