

**あなたのお楽しみは...**

**市民会館**  
市民会館 市民会館 市民会館

**あすの催し**

市民会館 市民会館 市民会館

## もつと親の理解欲しい 活発に意見がとび出る

いわき農政改革推進委員会は三日午前、いわき市町議会議場で「農家の主婦と後継者が話し合い」を開催した。農家の主婦と後継者が話し合いを開催した。...

### 農家の主婦と後継者が話し合い

農家の主婦と後継者が話し合いを開催した。農家の主婦と後継者が話し合いを開催した。...

### 現状は病的障害なし 最後の公害健康調査

小名浜地区最後の公害健康調査が行われた。調査の結果、病的障害は見られなかった。...



調査に協力している農家の主婦たち。

### バス停移動など平駅前整理 国鉄が混雑の緩和措置

平駅前国鉄駅前広場が混雑を緩和するため、バス停の移動や駐留の制限などを実施する。...

農林大臣が来市。水産、農業代表と懇談。...

### 農林大臣が来市 水産、農業代表と懇談

農林大臣が来市。水産、農業代表と懇談。...

お写真館 館林

鉄板焼き 峠

大塚アンプル

### 秋の染織 晴美会

秋の染織 晴美会。総額二億五千万円の呉服展示会。...

大黒屋 ダイヤモンドストア

展示品目: 中振袖、訪問着、綾紬中振袖、仕立て上がり中振袖、正絹白生地、袋帯、綸子無地御召、小紋、付け下げ小紋、色絵羽織、十日町絵羽織、染羽天

会場において特別催し: 人間国宝・森口先生作品特別展、ご婚礼衣裳発表会、七・五・三晴れ着ご予約承りの会、成人式晴れ着ご予約承りの会

# 予約米は37万5千俵

## 受け付け 豊作予想が裏付け

今年度の政府米の予約米は、前年より約一割増しの九割に達した。これは、農林省が今年度の米作が豊作になると見込んでいることによる。農林省は、今年度の米作が豊作になると見込んでいることによる。農林省は、今年度の米作が豊作になると見込んでいることによる。

今年度の政府米の予約米は、前年より約一割増しの九割に達した。これは、農林省が今年度の米作が豊作になると見込んでいることによる。農林省は、今年度の米作が豊作になると見込んでいることによる。

# 有害広告の意識調査

## 少年七 千百人を抽出して

いわき市少年センターでは、有害広告の意識調査を実施した。調査対象は、市内の小学生、中学生、高校生、計七千百人を抽出して実施した。調査結果は、有害広告の認知率が約8割に達した。これは、有害広告の認知率が約8割に達した。これは、有害広告の認知率が約8割に達した。

# 市井会長再選

## 五期連続で再選

いわき市市井町地区自治会連合会会長に、市井町三郎氏が再選された。市井氏は、五期連続で会長に就任した。市井氏は、五期連続で会長に就任した。市井氏は、五期連続で会長に就任した。

# 簡保契約が21%増

## 契約実績は六億七千万

平野電機が今年度の簡保契約実績は、前年より21%増の六億七千万円に達した。これは、簡保契約が21%増の六億七千万円に達した。これは、簡保契約が21%増の六億七千万円に達した。

# 市況

## 魚類

- 〇一六三〇(ワタシ) 二万時
- 〇二〇〇(ワタシ) 七千時
- 〇三〇〇(ワタシ) 六千時
- 〇四〇〇(ワタシ) 五千時
- 〇五〇〇(ワタシ) 四千時
- 〇六〇〇(ワタシ) 三千時
- 〇七〇〇(ワタシ) 二千時
- 〇八〇〇(ワタシ) 一千時
- 〇九〇〇(ワタシ) 九百時
- 〇一〇〇〇(ワタシ) 八百時
- 〇一一〇〇(ワタシ) 七百時
- 〇一二〇〇(ワタシ) 六百時
- 〇一三〇〇(ワタシ) 五百時
- 〇一四〇〇(ワタシ) 四百時
- 〇一五〇〇(ワタシ) 三百時
- 〇一六〇〇(ワタシ) 二百時
- 〇一七〇〇(ワタシ) 一百時
- 〇一八〇〇(ワタシ) 九十時
- 〇一九〇〇(ワタシ) 八十時
- 〇二〇〇〇(ワタシ) 七十時

- 〇二一〇〇(ワタシ) 六千時
- 〇二二〇〇(ワタシ) 五千時
- 〇二三〇〇(ワタシ) 四千時
- 〇二四〇〇(ワタシ) 三千時
- 〇二五〇〇(ワタシ) 二千時
- 〇二六〇〇(ワタシ) 一千時
- 〇二七〇〇(ワタシ) 九百時
- 〇二八〇〇(ワタシ) 八百時
- 〇二九〇〇(ワタシ) 七百時
- 〇三〇〇〇(ワタシ) 六百時
- 〇三一〇〇(ワタシ) 五百時
- 〇三二〇〇(ワタシ) 四百時
- 〇三三〇〇(ワタシ) 三百時
- 〇三四〇〇(ワタシ) 二百時
- 〇三五〇〇(ワタシ) 一百時
- 〇三六〇〇(ワタシ) 九十時
- 〇三七〇〇(ワタシ) 八十時
- 〇三八〇〇(ワタシ) 七十時
- 〇三九〇〇(ワタシ) 六十時
- 〇四〇〇〇(ワタシ) 五十時

- 〇四一〇〇(ワタシ) 四千時
- 〇四二〇〇(ワタシ) 三千時
- 〇四三〇〇(ワタシ) 二千時
- 〇四四〇〇(ワタシ) 一千時
- 〇四五〇〇(ワタシ) 九百時
- 〇四六〇〇(ワタシ) 八百時
- 〇四七〇〇(ワタシ) 七百時
- 〇四八〇〇(ワタシ) 六百時
- 〇四九〇〇(ワタシ) 五百時
- 〇五〇〇〇(ワタシ) 四百時
- 〇五一〇〇(ワタシ) 三百時
- 〇五二〇〇(ワタシ) 二百時
- 〇五三〇〇(ワタシ) 一百時
- 〇五四〇〇(ワタシ) 九十時
- 〇五五〇〇(ワタシ) 八十時
- 〇五六〇〇(ワタシ) 七十時
- 〇五七〇〇(ワタシ) 六十時
- 〇五八〇〇(ワタシ) 五十時
- 〇五九〇〇(ワタシ) 四十時
- 〇六〇〇〇(ワタシ) 三十時

- 〇六一〇〇(ワタシ) 二千時
- 〇六二〇〇(ワタシ) 一千時
- 〇六三〇〇(ワタシ) 九百時
- 〇六四〇〇(ワタシ) 八百時
- 〇六五〇〇(ワタシ) 七百時
- 〇六六〇〇(ワタシ) 六百時
- 〇六七〇〇(ワタシ) 五百時
- 〇六八〇〇(ワタシ) 四百時
- 〇六九〇〇(ワタシ) 三百時
- 〇七〇〇〇(ワタシ) 二百時
- 〇七一〇〇(ワタシ) 一百時
- 〇七二〇〇(ワタシ) 九十時
- 〇七三〇〇(ワタシ) 八十時
- 〇七四〇〇(ワタシ) 七十時
- 〇七五〇〇(ワタシ) 六十時
- 〇七六〇〇(ワタシ) 五十時
- 〇七七〇〇(ワタシ) 四十時
- 〇七八〇〇(ワタシ) 三十時
- 〇七九〇〇(ワタシ) 二十時
- 〇八〇〇〇(ワタシ) 十時

# 普通交付税が55%増

## 前年18億から29億円に

普通交付税が前年より55%増の29億円に達した。これは、普通交付税が前年より55%増の29億円に達した。これは、普通交付税が前年より55%増の29億円に達した。

# 商工

白石信愛(愛媛) 文 荒川 楨三 (455)

## 自由ヶ丘高級住宅団地

造成進行中……自然美に造形美をプラス

### 平南開発株式会社

いわき市平字佃町4の14 電(4)6393

### さんわ店新築 開店大売り出し

たんわ店の隣に三〇〇坪の土地を買収し、さる六月に建築中の新築店をいよいよ完成。あすから開店大売出しを挙行

左の記念価格はさんわのみです	
バナナ 一〇〇円	一〇〇円
みかん(ネオマスカット) 一〇〇円	一〇〇円
ひなもも(骨付き生) 一本 六八円	
とりの中肉 一〇〇円	四〇円
(大売出しは随時発表)	

### 志賀 整形外科

院長 志賀 俊一

いわき市平字数寄町二七 慶徳院の七八四六 夜間自宅に六三六五

### 無線完備 平タクシー

田町営業所 (4) 3071  
五色町営業所 (4) 8434

平タクシー

### 高木医院

婦人科 高木 修

(入院時) いわき市四角町平字五三三番三三三

### 新発売 りんご 松月堂

200・300・400・500

松月堂

### 万国博協賛第5回 全国自治宝くじ当選番号

〇1等 (1000万円)	30	128044
〇1等の組連い賞 (30万円)	30	128044
〇1等の組連い同番号 (1万円)	1	128044
〇1等の一字連い賞 (各組共通)	1	128044
〇2等 (300万円)	1	163557
〇2等の組連い賞 (5万円)	1	163557
〇2等の組連い同番号 (5万円)	1	163557
〇2等の一字連い賞 (各組共通)	1	163557
〇3等 (100万円)	2	107165
〇3等の組連い賞 (5万円)	2	107165
〇3等の組連い同番号 (5万円)	2	107165
〇3等の一字連い賞 (各組共通)	2	107165
〇4等 (10万円)	13	133175
〇4等の組連い賞 (5000円)	13	133175
〇4等の組連い同番号 (5000円)	13	133175
〇4等の一字連い賞 (各組共通)	13	133175
〇5等 (1万円)	37	6701
〇5等の組連い賞 (5000円)	37	6701
〇5等の組連い同番号 (5000円)	37	6701
〇5等の一字連い賞 (各組共通)	37	6701
〇6等 (1000円)	530	599
〇6等の組連い賞 (500円)	530	599
〇6等の組連い同番号 (500円)	530	599
〇6等の一字連い賞 (各組共通)	530	599
〇7等 (100円)	4	8
〇7等の組連い賞 (50円)	4	8
〇7等の組連い同番号 (50円)	4	8
〇7等の一字連い賞 (各組共通)	4	8

受託 日本勧業銀行

### 長橋病院

院長 鈴木将夫

いわき市内郷御殿町 電③三五二六代

### 福島不動産商会

土地建物物の相談は

平・中町(旧公會)電⑦七六二

### 旅館 秋山

完備した一世帯

平・下の町 電④八八八

### 佐藤医院

院長 佐藤 誠

内科・循環器科

### 協賛 岡田 乳業

花井の酒造

協賛



# 絵筆かたいで50年



筆者の父、明治28年いわき市誕生。現年74歳。東京美術学校(現美大)卒業。油絵科を専攻。油絵から水彩画、日本画へと幅広く活躍。現在は元養老院教諭近藤弘記氏の表紙。

☆ 立志

私が絵かきになったのは、父の影響です。父は明治28年、いわき市で生まれました。東京美術学校(現美大)卒業。油絵科を専攻。油絵から水彩画、日本画へと幅広く活躍。現在は元養老院教諭近藤弘記氏の表紙。

父は絵かきで、私も絵かきになることを決心しました。父の指導で、油絵から水彩画、日本画へと幅広く活躍。現在は元養老院教諭近藤弘記氏の表紙。

## X会から生まれた画家たち

父の影響で、私も絵かきになることを決心しました。父の指導で、油絵から水彩画、日本画へと幅広く活躍。現在は元養老院教諭近藤弘記氏の表紙。

父は絵かきで、私も絵かきになることを決心しました。父の指導で、油絵から水彩画、日本画へと幅広く活躍。現在は元養老院教諭近藤弘記氏の表紙。

## 文壇本 孝正

父の影響で、私も絵かきになることを決心しました。父の指導で、油絵から水彩画、日本画へと幅広く活躍。現在は元養老院教諭近藤弘記氏の表紙。

父は絵かきで、私も絵かきになることを決心しました。父の指導で、油絵から水彩画、日本画へと幅広く活躍。現在は元養老院教諭近藤弘記氏の表紙。

## 伝記

父の影響で、私も絵かきになることを決心しました。父の指導で、油絵から水彩画、日本画へと幅広く活躍。現在は元養老院教諭近藤弘記氏の表紙。

父は絵かきで、私も絵かきになることを決心しました。父の指導で、油絵から水彩画、日本画へと幅広く活躍。現在は元養老院教諭近藤弘記氏の表紙。

## 家庭メモ

父の影響で、私も絵かきになることを決心しました。父の指導で、油絵から水彩画、日本画へと幅広く活躍。現在は元養老院教諭近藤弘記氏の表紙。

父は絵かきで、私も絵かきになることを決心しました。父の指導で、油絵から水彩画、日本画へと幅広く活躍。現在は元養老院教諭近藤弘記氏の表紙。

## 磯汁の作り方

父の影響で、私も絵かきになることを決心しました。父の指導で、油絵から水彩画、日本画へと幅広く活躍。現在は元養老院教諭近藤弘記氏の表紙。

父は絵かきで、私も絵かきになることを決心しました。父の指導で、油絵から水彩画、日本画へと幅広く活躍。現在は元養老院教諭近藤弘記氏の表紙。

## ほくサルに似ているかしら

父の影響で、私も絵かきになることを決心しました。父の指導で、油絵から水彩画、日本画へと幅広く活躍。現在は元養老院教諭近藤弘記氏の表紙。

父は絵かきで、私も絵かきになることを決心しました。父の指導で、油絵から水彩画、日本画へと幅広く活躍。現在は元養老院教諭近藤弘記氏の表紙。

テレビ

6・15 ウメ屋デンカ「おまじい」

7・00※ ちびっこの「千太郎」

8・00※ ちびっこの「千太郎」

9・00※ ちびっこの「千太郎」

10・30※ ちびっこの「千太郎」



父の影響で、私も絵かきになることを決心しました。父の指導で、油絵から水彩画、日本画へと幅広く活躍。現在は元養老院教諭近藤弘記氏の表紙。

父は絵かきで、私も絵かきになることを決心しました。父の指導で、油絵から水彩画、日本画へと幅広く活躍。現在は元養老院教諭近藤弘記氏の表紙。

## 98° 不快指数ゼロ 思いっきり汗を出そうサウナ ルームで!

フィンランド

内温度より8度で不快指数ゼロ? それは湿度がゼロだからです。スタミナをつけ、あすへの活力を養い、毎日の健康をのり切るには、フィンランド・サウナが最適です。

いわき市平塚前二丁目ビル3F PHONE(3)3360

営業時間 午前10時→深夜1時

毎週月曜日(女性の日)

サンキョウ

平塚店 2315

小名浜店 2326

横田店 3463

若松 小児科 胃腸科 病院

## その気になって見る映画 大人の映画 民劇 9月4日新発足!

OPチェーン

9月4日~9日

10日~16日

17日~23日

24日~30日

男を喰う乳房

処女性の目覚め

女極道 色欲一代

腹貸し女

情欲の季節

お産と避妊

濡れた裸身

残酷肉體責め

肉欲の争奪

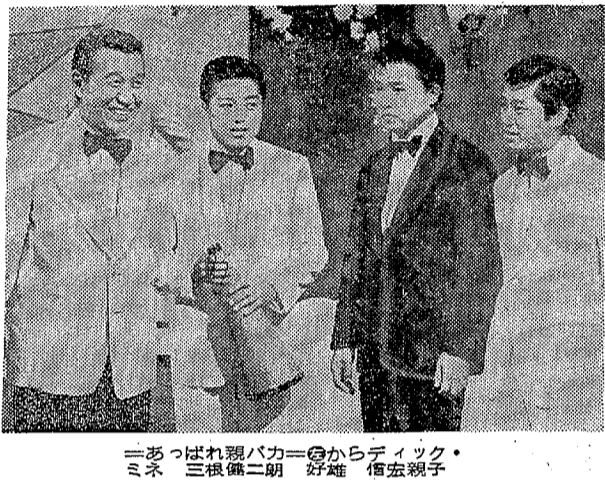
野郎と情婦

乳房の絶叫

女色の悦楽

Table of TV and radio programs including NHK 1340KC, NHK 1540KC, ラジオ福島 1060KC, 総合テレビ, 教育テレビ, and 福島テレビ. Lists show time slots and program titles.

FM放送 (FM Broadcast) schedule for 93.5MHz, listing programs like 'タペのひととき' and 'スター・ミュージック'.



あつぱれ親バカ... (Caption for the photograph above)

あつぱれ親バカ... (Article text starting with 'あつぱれ親バカ')

みもの... (Article text starting with 'みもの')

大運動会... (Article text starting with '大運動会')

音楽のたのしみ... (Article text starting with '音楽のたのしみ')

待ってます... (Article text starting with '待ってます')

風速... (Article text starting with '風速')

ぼくサルに似ているかしら... (Article text starting with 'ぼくサルに似ているかしら')

父と娘の季節... (Article text starting with '父と娘の季節')

あすの運命... (Article text starting with 'あすの運命')

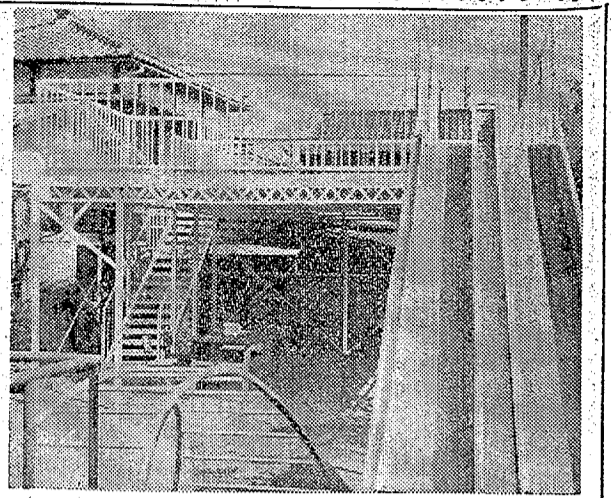
あすの運命... (Continuation of 'あすの運命')

あすの運命... (Continuation of 'あすの運命')

あすの運命... (Continuation of 'あすの運命')

あすの運命... (Continuation of 'あすの運命')

Large advertisement for '58 サイズ そろえた 礼服・略礼服' (Formal wear) and other services like '松村病院' (Matsumura Hospital) and '若松小児科' (Wakatsuki Pediatric Clinic).



### 二階建ての遊園地

狭い庭を立体使用

いわき市野球場跡の一角、まこと幼稚園(補正運動場)に「運動広場」と名付ける新しい運動場が完成した。これは園長独自の作品である。

これは狭い庭を立体使用して、約四千平方メートル利用して鉄筋コンクリート二階建ての運動広場を建設し、上階は芝生を敷き、下階は「シーンブランコ」を設置する。上階には自動回転遊具、下階には滑り台、ブランコ、砂場などを設置する。この遊園地は、従来の遊園地とは異なる、立体使用の新しい遊園地である。

### 毎日12人が交通犠牲

#### 八月の事故件数は最高

交通事故発生状況は、件数、死者、死者とも一カ月間の累計として最高の数字をあげた。

発生件数は二百七十四件(昨年二百四十四件)、死者は六人(昨年三人)、けが者は七十八人(昨年七十八人)であった。

#### 青少年問題協会の委員をきまる

34氏中申人が9氏

いわき市青少年問題協議会は、八月一日から三日にかけて、青少年問題協会の委員をきまる。委員は、34氏中申人が9氏、候補者は25名であった。

#### 合唱コンクール予選

##### 小学20、中学9校が出場

いわき市小学校教員研究協議会、中学校教育研究協議会が主催する合唱コンクール予選が、昨日(二日)午後九時から、いわき市立第二中学校で行われた。

### くらし 随筆

七年余の遠征生活に終止符を打ち、帰国した田嶋(たが)健一(たけいち)の随筆。

#### 生活に目標を

生田目清

われわれ国民の生活も愛国になる、いまでは終戦直後のつらかった生活、冒険の生活に代わって来た。

#### 選別機に欠陥

九月一日現在被覆機は二台、選別機は三台、計五台が欠陥を呈している。これは、選別機の設計上の欠陥によるもので、修理が必要である。

#### 合唱コンクール予選結果

小学部：第一賞 第二小学校、第二賞 第一小学校、第三賞 第三小学校。

中学部：第一賞 第二中学校、第二賞 第一中学校、第三賞 第三中学校。

#### 選別機に欠陥

九月一日現在被覆機は二台、選別機は三台、計五台が欠陥を呈している。これは、選別機の設計上の欠陥によるもので、修理が必要である。

#### 選別機に欠陥

九月一日現在被覆機は二台、選別機は三台、計五台が欠陥を呈している。これは、選別機の設計上の欠陥によるもので、修理が必要である。

### 遠近出前敏速

# 湯本温泉

湯本温泉 3623

### 新築アパート

二階六六坪 庭付き 水道 トイレ付き 環境良好 駐車場あり

▽連絡先 平三三三九〇五三三三四

---

### 募 女子事務員一名

18歳以上 25歳未満 既婚可 詳細面談

### 急 常南自動車工場

いわき市植田町台四 電二〇〇五

### 社員募集

躍進する日産ディーゼル

▽陸送要員 一名 大型免許所持者

▽サービスマン 若干名 年齢問わず

▽サービスマン 若干名 25歳以上

### 高柳医院

耳鼻咽喉科

いわき市平井町二〇 電話八八四八

---

### 三有商事

低利融資 商店専門

いわき市平井町二〇 電話八八四八

### 皮膚科 泌尿器科

三浦皮膚科医院

いわき市平井町二〇 電話八八四八

---

### お化粧品、玩具と

アクセサリーは...

### 佐藤産婦人科医院

産婦人科 婦科 産科

いわき市平井町二〇 電話八八四八

### 急募 配車係 一名

年齢問わず(なるべく内郷在住の方)▽委細面談

小野タクシ

---

### 業務拡張のため 機械工募集

男子機械工 若干名 年齢不問 給与優厚

女子機械工(軽作業) 若干名 年齢不問 給与優厚

### 社員募集

富士電機工業株式会社

事務所 東京市豊島区

### 社員募集

大黒屋パート集金代行

いわき信販株式会社

### スマートでコンパクトな短ペン!

# スチロポ

¥2,000

完全アフターサービスシステム 保証書は必ずお受け取りください

問年筆店

平三三三 電話四四三三

### 大喜多

いりま 平三三三 電話三三三三

別発状況)の報告  
 ○平塚管内(平塚)発生数  
 (昨午八時)死者一人(八  
 〇)〇〇者四十五人(百五  
 〇)  
 ○内務管内(平塚)発生数  
 (昨午八時)死者一人(八  
 〇)〇〇者四十五人(百五  
 〇)

# タバコ販売機から変造五円

ぐるりに精巧なギザ

平二  
百円銀貨と同じ効果

全部で16枚も  
 近くの販路をめぐり、  
 平二のタバコ自動販売機は、  
 平二のタバコ自動販売機は、  
 平二のタバコ自動販売機は、

このタバコ自動販売機は、  
 平二のタバコ自動販売機は、  
 平二のタバコ自動販売機は、

松本清酒 酒造部  
 佐藤 松本清酒 酒造部  
 佐藤 松本清酒 酒造部

選別機に欠陥  
 九月一日現在被審問中の  
 平二のタバコ自動販売機は、  
 平二のタバコ自動販売機は、



魚河岸直入  
 平二のタバコ自動販売機は、  
 平二のタバコ自動販売機は、

豆皮アニス  
 下25曲披露  
 本報記者が、  
 本報記者が、

## へいさん

7603 中島安男



## 南国 土佐からめおと舟

カツオ群を追い北上  
 〇小型漁船がカツオの群れを追い、  
 〇小型漁船がカツオの群れを追い、

乗客など三人がケガ  
 市四時三十分、  
 市四時三十分、

県おもと美  
 27・28日市民会館  
 27・28日市民会館

観光バスと衝突  
 乗客など三人がケガ  
 市四時三十分、

飛び出し横断  
 平二のタバコ自動販売機は、  
 平二のタバコ自動販売機は、

恐かつ男にいわき市四  
 実刑判決 町生れ、  
 実刑判決 町生れ、

カメラ/カラーDPE/カメラ月販  
**カメラ店**  
 夏にはカメラがいたみました・レンズとホダーの清掃を無料奉仕しています  
 平・中町14  
 電・4-7557

産科・婦人科  
**額賀医院**  
 平・四倉町五丁目下車  
 電二八三九

あなたも同感!  
 純喫茶  
**センジュウ**  
 平・中町(草野ビル2階)  
 TEL・4214

うな重  
 かばやき  
 七浜料理  
**江平**  
 駅前店 電二六三  
 紅小路店 電二七七

肉は広越  
 平・新田町  
 電四三七二六

外科 神経科 胃腸科  
 産婦人科 内科  
**北山医院**  
 院長 北山和也  
 副院長 北山哲也  
 いわき市平北白土字東原  
 電三三三三

会津清酒  
**大喜多**  
 いわき市平字材木  
 TEL・4372

悪徳運転者は すぐ知らして
植田 H・H 生
若月二十日付本欄で、タクシー運転者の「悪徳運転」が...

海外旅行
大津賀善吉さん
大津賀善吉さん、海外旅行の...

自動車の優先
の香港交通
相のキャッチは、自動車の優先...

健康全国勤勞者
陸上競技
陸上競技は、健康と勤勞の...

平畜産
閉鎖が市移管か
センター
閉鎖が市移管か、センターの...

読者の声
平成人学校
救急通報に事務的な応待
小倉 H・K

民報柳壇
平 山
平 山 柳壇の...

よい子の東京
日帰りエック
9月の休日を有効利用
本紙記者団が、東京交通公社...

市民会館
あすの催し
本紙記者団が、市民会館の...

民報映画案内
本紙記者団が、民報映画の...

「タバコが上手」になった
「タバコが上手」になった、利用...

救急通報に事務的な応待
小倉 H・K
救急通報に事務的な応待、小倉 H・K...

市民会館
あすの催し
本紙記者団が、市民会館の...

民報映画案内
本紙記者団が、民報映画の...

シンボル「若者の像」
福島高専支関に完成
シンボル「若者の像」、福島高専支関に完成...

YAMAHA 集金担当者募集
男子 3名
女子 3名
ヤマハ株式会社

内山 宝石時計
全国をむすぶ信用と保証
平・かじ町

質
平・かじ町
草野質店

丸萬家具店
結婚家具各種
平・かじ町

PHENIX DIAMOND
宝石はワタナベ
お選びください

従業員募集
配達助手 二名
女子 アンブル工場要員 三名

大塚アンブル
平字正内町三二 電話九三二一

こんなときリコピー
RICOH
平・十五丁目一八

世界のベストセラー!
HONDA
スーパーカブC50

7/24/26
時計 黄金 万年筆
本・平・六丁目

貸し店舗
喫茶店(居抜き)
33平方メートル(10坪)

貸し家
平・かじ町
草野質店

洋裁
新築
事務所

貸し店舗
事務所
秋金庫商会

5/5
いわき(平)店・郡山店・福島店