

### 平野年会事務所 市民例金徴収

平野年会事務所(庭山文房理事)は、九日午後一時半から市民例金徴収大会を開き、夏休みを家庭で過ごす一環として、市民例金を徴収した。市民例金は、市民例金徴収委員会(庭山文房)が中心となり、市民例金を徴収した。市民例金は、市民例金徴収委員会(庭山文房)が中心となり、市民例金を徴収した。

# きょう 農業委員選挙告示

## 11支所いっせい受け付け

いわき市五地区の農業委員選挙は、十日行われるが、その告示が十日行われ、同日午前八時半から十二支所いっせいで立候補届け出を受け付け。各地区とも新人が多いが、手続が手回ったこと、また調整が難航していることから、出足は例年になく遅れている。十日夜間調整を行なった十三日午後五時の立候補締め切りまで調整作業が続けられるため、十七日選挙日の選挙、無競争選挙所を許されない。正午現在の立候補届け出のとりかたが、各地区とも新人の台頭がめざましい。

### 農業委員立候補届け

- 【東部地区】
  - △第一選挙区(平・赤井)一〇人
    - ▽菅野正一(現) 菅野正一(現)
    - ▽菅野正二(現) 菅野正二(現)
    - ▽菅野正三(現) 菅野正三(現)
    - ▽菅野正四(現) 菅野正四(現)
    - ▽菅野正五(現) 菅野正五(現)
    - ▽菅野正六(現) 菅野正六(現)
    - ▽菅野正七(現) 菅野正七(現)
    - ▽菅野正八(現) 菅野正八(現)
    - ▽菅野正九(現) 菅野正九(現)
    - ▽菅野正十(現) 菅野正十(現)
- 【中部地区】
  - △第一選挙区(小・沼田)一〇人
    - ▽沼田正一(現) 沼田正一(現)
    - ▽沼田正二(現) 沼田正二(現)
    - ▽沼田正三(現) 沼田正三(現)
    - ▽沼田正四(現) 沼田正四(現)
    - ▽沼田正五(現) 沼田正五(現)
    - ▽沼田正六(現) 沼田正六(現)
    - ▽沼田正七(現) 沼田正七(現)
    - ▽沼田正八(現) 沼田正八(現)
    - ▽沼田正九(現) 沼田正九(現)
    - ▽沼田正十(現) 沼田正十(現)
- 【南部地区】
  - △第一選挙区(山田)一〇人
    - ▽山田正一(現) 山田正一(現)
    - ▽山田正二(現) 山田正二(現)
    - ▽山田正三(現) 山田正三(現)
    - ▽山田正四(現) 山田正四(現)
    - ▽山田正五(現) 山田正五(現)
    - ▽山田正六(現) 山田正六(現)
    - ▽山田正七(現) 山田正七(現)
    - ▽山田正八(現) 山田正八(現)
    - ▽山田正九(現) 山田正九(現)
    - ▽山田正十(現) 山田正十(現)
- 【北部地区】
  - △第一選挙区(四倉南)一〇人
    - ▽四倉南正一(現) 四倉南正一(現)
    - ▽四倉南正二(現) 四倉南正二(現)
    - ▽四倉南正三(現) 四倉南正三(現)
    - ▽四倉南正四(現) 四倉南正四(現)
    - ▽四倉南正五(現) 四倉南正五(現)
    - ▽四倉南正六(現) 四倉南正六(現)
    - ▽四倉南正七(現) 四倉南正七(現)
    - ▽四倉南正八(現) 四倉南正八(現)
    - ▽四倉南正九(現) 四倉南正九(現)
    - ▽四倉南正十(現) 四倉南正十(現)
- 【西部地区】
  - △第一選挙区(小山)一〇人
    - ▽小山正一(現) 小山正一(現)
    - ▽小山正二(現) 小山正二(現)
    - ▽小山正三(現) 小山正三(現)
    - ▽小山正四(現) 小山正四(現)
    - ▽小山正五(現) 小山正五(現)
    - ▽小山正六(現) 小山正六(現)
    - ▽小山正七(現) 小山正七(現)
    - ▽小山正八(現) 小山正八(現)
    - ▽小山正九(現) 小山正九(現)
    - ▽小山正十(現) 小山正十(現)



### オール常磐が 盛鉄に惜敗

#### 都市対抗野球 第四十回都市対抗野球大会の決勝戦は、十日前九時から盛岡球場で争われたが、盛岡対オール常磐戦はオール常磐が惜しくも1-0で敗れた。

盛岡 0-0-0-0-0-0-0-0-0-0-0-0  
オール常磐 0-0-0-0-0-0-0-0-0-0-0-0  
1X0

### 入学前の幼児教育で討論会

#### 過剰教育化にブレーキ

いわき市常磐幼稚園、明徳幼稚園と題しての講演がある。稚園父母の会(大平正夫会長)は「小学校入学前の幼児教育は、かたがたに過剰化している」として、過剰教育化にブレーキをかける必要があると訴えている。

### 住宅建設の

# 爛漫

秋田美酒 特別番組 夜の花と蝶 高橋美樹 野川由美子 森進一 販売日 7月11日

橋本小鳥店  
いわき市平野町中野公民会会館前(電話四九三三)  
支店 平野町目黒(電話四九三三)

### 天気予報 玉手提供

【小名浜測候所発表】  
今日(10)北の風、曇り、涼しくなると予想。明日(11)曇り、雨。後日(12)曇り、雨。後日(13)曇り、雨。後日(14)曇り、雨。後日(15)曇り、雨。後日(16)曇り、雨。後日(17)曇り、雨。後日(18)曇り、雨。後日(19)曇り、雨。後日(20)曇り、雨。後日(21)曇り、雨。後日(22)曇り、雨。後日(23)曇り、雨。後日(24)曇り、雨。後日(25)曇り、雨。後日(26)曇り、雨。後日(27)曇り、雨。後日(28)曇り、雨。後日(29)曇り、雨。後日(30)曇り、雨。後日(31)曇り、雨。

### 三和地区社会 福祉協議会

三和地区社会福祉協議会は、十一日午前十時から三和支所会議室で開く。

### あす交通事 故法律相談

あす交通事故法律相談は、十一日午後一時から平野市民会館で受け付ける。

### 当店自慢のワインとサパーで

# サパー・クラブのふんいきを満喫してみませんか

ポリドールレコード **ハニー・牧 実演!**  
〈気まくれエンジェル〉〈恋人の森〉  
7月 11(金) 12(土) 13(日)

- 毎月先着100名様におードブルサービス
- 女性半額サービス
- 優雅なエレクトーン演奏

ムードあふれる… **タマチ**

平・西銀座街通り (旧レストランカイク) 電話 7684・5467

# 市中体連大会を開催

## 15・16日 12種目を14会場

いわき市中体連主催のいわき市中学校体育大会は15・16日(木・金)の両日、野球場、ソフトボール、バスケットボール、バレーボール、卓球、サッカー、体操競技など12種目、14会場で行われる。

各大会は、各大会競技団体の主催で、大会会場が雨天の場合には室内競技場などに変更し、競技は天候が回復次第に行われる。

大会は、15日(木)午前8時から12時、午後2時から5時、16日(金)午前8時から12時、午後2時から5時の間、福島市で開催される。

12種目は、バスケットボール、バレーボール、卓球、サッカー、ソフトボール、ソフトテニス、硬式テニス、バドミントン、陸上競技、サッカー、バレーボール、バスケットボール、体操競技。

大会会場は、野球場(15・16日)、バスケットボール(15・16日)、バレーボール(15・16日)、卓球(15・16日)、サッカー(15・16日)、ソフトボール(15・16日)、ソフトテニス(15・16日)、硬式テニス(15・16日)、バドミントン(15・16日)、陸上競技(15・16日)。

# 災害など減額申請

## 所得税申告 納税の七月に対処

七月は十四年分所得税申告の納税額を決定する月である。納税額を決定するに際しては、災害などの減額申請を行う必要がある。納税額は、七月末日までに申告書の提出が完了する必要がある。

納税額は、七月末日までに申告書の提出が完了する必要がある。納税額は、七月末日までに申告書の提出が完了する必要がある。

納税額は、七月末日までに申告書の提出が完了する必要がある。納税額は、七月末日までに申告書の提出が完了する必要がある。

# 調査地点10カ所新設

## 病害虫多発予想に対処

七月は、病害虫の発生が予想される。調査地点を10カ所新設し、病害虫の発生状況を確認する。調査地点は、市内の主要な農産物産地を中心に設定される。

調査地点は、市内の主要な農産物産地を中心に設定される。調査地点は、市内の主要な農産物産地を中心に設定される。

調査地点は、市内の主要な農産物産地を中心に設定される。調査地点は、市内の主要な農産物産地を中心に設定される。



この減額の申請をしようとする人は、七月十五日までに、納税額を決定する必要がある。七月十五日までに、納税額を決定する必要がある。

七月十五日までに、納税額を決定する必要がある。七月十五日までに、納税額を決定する必要がある。

七月十五日までに、納税額を決定する必要がある。七月十五日までに、納税額を決定する必要がある。



### 水上安全法 講習会開く

水上安全法の普及を図るため、講習会が開かれた。講習会は、市内の各地区で行われ、参加者は約100名に達した。

講習会は、市内の各地区で行われ、参加者は約100名に達した。講習会は、市内の各地区で行われ、参加者は約100名に達した。

講習会は、市内の各地区で行われ、参加者は約100名に達した。講習会は、市内の各地区で行われ、参加者は約100名に達した。

調査地点は、市内の主要な農産物産地を中心に設定される。調査地点は、市内の主要な農産物産地を中心に設定される。

調査地点は、市内の主要な農産物産地を中心に設定される。調査地点は、市内の主要な農産物産地を中心に設定される。

調査地点は、市内の主要な農産物産地を中心に設定される。調査地点は、市内の主要な農産物産地を中心に設定される。

### 市況 魚類

(九日午後一、二時)

カツオ	4,200
イサナ	3,500
アサギ	3,000
ウナギ	2,800
エビ	2,500
カニ	2,200
タコ	1,800
イシモチ	1,500
ササギ	1,200
アサヒ	1,000
サメ	800

人口呼吸法の普及を図るため、講習会が開かれた。講習会は、市内の各地区で行われ、参加者は約100名に達した。

講習会は、市内の各地区で行われ、参加者は約100名に達した。講習会は、市内の各地区で行われ、参加者は約100名に達した。

講習会は、市内の各地区で行われ、参加者は約100名に達した。講習会は、市内の各地区で行われ、参加者は約100名に達した。

調査地点は、市内の主要な農産物産地を中心に設定される。調査地点は、市内の主要な農産物産地を中心に設定される。

調査地点は、市内の主要な農産物産地を中心に設定される。調査地点は、市内の主要な農産物産地を中心に設定される。

調査地点は、市内の主要な農産物産地を中心に設定される。調査地点は、市内の主要な農産物産地を中心に設定される。

### 事務服

高品質の事務服を販売。各種サイズあり、価格も手頃。お問い合わせはこちら。

〒110 東京都千代田区千代田 110

### COFFEE & SNACK

美味しいコーヒーとスイーツ。おしゃべりしながらどうぞ。

〒110 東京都千代田区千代田 110

### 写真館

最新のカメラと技術。大切な瞬間を永遠に残す。

〒110 東京都千代田区千代田 110

### 喫茶 花の木

静かな環境でゆっくりと。最新のサービスも提供。

〒110 東京都千代田区千代田 110

## 高級ドライクリーニング

清潔でお届けします。近代的な設備で、お客様の大切な衣類を大切に扱います。

〒110 東京都千代田区千代田 110

## オギノ

日本ドライクリーニング協会 全国防災加工振興会 家庭用ダスター福島県総代理店

〒110 東京都千代田区千代田 110

### 金子提灯店

伝統的な提灯を販売。美しいデザインと優れた品質。お祝いやお土産に最適です。

〒110 東京都千代田区千代田 110

### ハムソーセージの 詰め合わせ

おごちそうに喜ばれる。美味しいハムとソーセージの詰め合わせ。プレゼントにも最適。

〒110 東京都千代田区千代田 110

### 色あせたりフ ランス三色旗

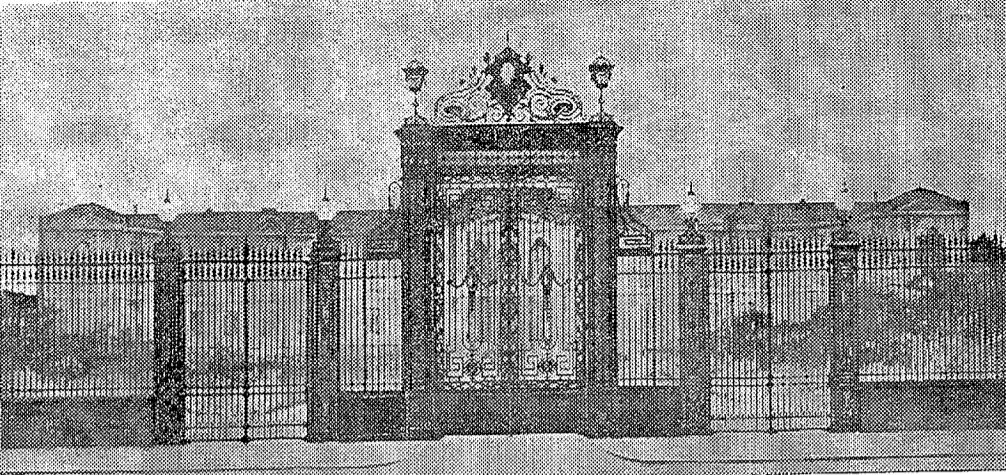
フランス国旗をモチーフにした。色あせたりフのフランス三色旗。おしゃれなインテリアアイテムです。

〒110 東京都千代田区千代田 110

利用も ます

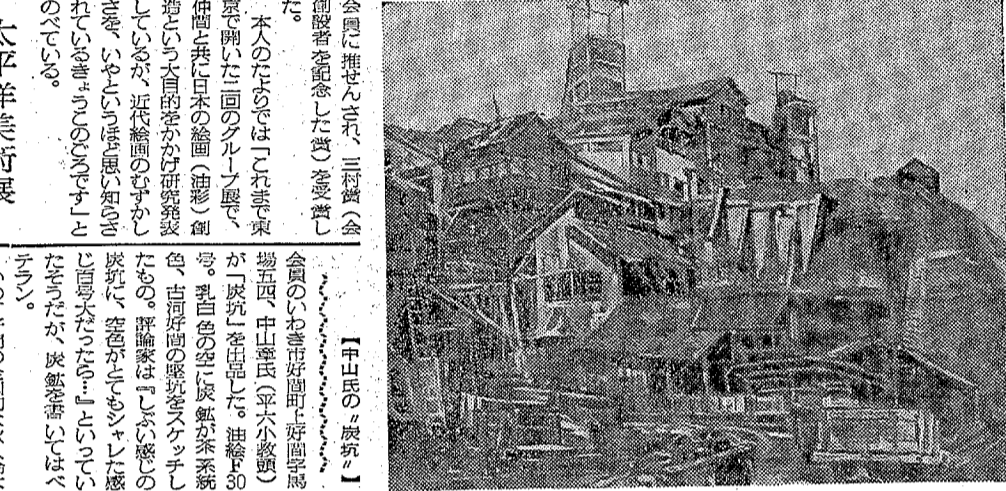
三村賞を受賞  
作山隆一氏

第41回三村賞を受賞した作山隆一氏は、七月十日、東京で三村賞を受賞した。作山氏は、この賞を受賞した。作山氏は、この賞を受賞した。



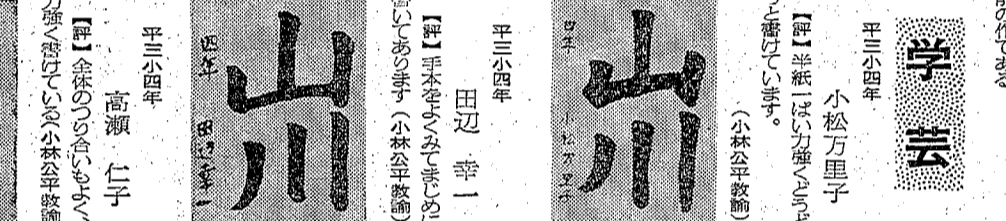
太平洋美術展  
炭坑を出品  
中山 章氏

第41回太平洋美術展に「炭坑」を出品した中山章氏は、七月十日、東京でこの賞を受賞した。中山氏は、この賞を受賞した。



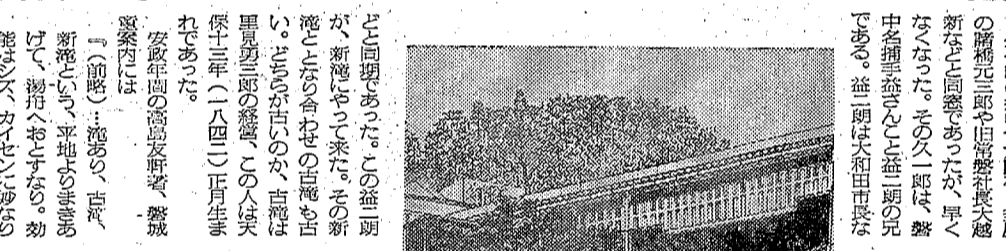
学芸  
小松万里子

【評】半紙「小松万里子」は、小松万里子氏の作品である。小松万里子氏は、この賞を受賞した。



山  
田辺 幸一

【評】「山」は、田辺幸一氏の作品である。田辺幸一氏は、この賞を受賞した。



山  
高瀬 仁子

【評】「山」は、高瀬仁子氏の作品である。高瀬仁子氏は、この賞を受賞した。



調査地点10カ所新設  
病害虫多発予想に対処

八戸後一時から、いわき市内の調査地点10カ所を新設し、病害虫の発生状況を調査する。これは、病害虫の発生状況を調査するためである。

調査地点10カ所を新設し、病害虫の発生状況を調査する。これは、病害虫の発生状況を調査するためである。

調査地点10カ所を新設し、病害虫の発生状況を調査する。これは、病害虫の発生状況を調査するためである。

調査地点10カ所を新設し、病害虫の発生状況を調査する。これは、病害虫の発生状況を調査するためである。

調査地点10カ所を新設し、病害虫の発生状況を調査する。これは、病害虫の発生状況を調査するためである。

調査地点10カ所を新設し、病害虫の発生状況を調査する。これは、病害虫の発生状況を調査するためである。

あすの停電

あすの停電に関するお知らせ。あすの停電に関するお知らせ。

あすの停電に関するお知らせ。あすの停電に関するお知らせ。

あすの停電に関するお知らせ。あすの停電に関するお知らせ。

あすの停電に関するお知らせ。あすの停電に関するお知らせ。

あすの停電に関するお知らせ。あすの停電に関するお知らせ。

あすの停電に関するお知らせ。あすの停電に関するお知らせ。

DAI FILM 年上の肌 続 世界猟奇地帯 14日まで上映 ひかり

新装オープン(7月) グランドバー 棗 なつめ

結婚式から披露宴まで... 八幡宮会館

金子提灯店

日本酒党は夏でも「さけ」を愛する いわき銘酒コーナー

白衣・作業服・事務服

ヒー&クスの店

高級ドライ... は近代的な設備で



NHK 第一

1340KC
6・05 しょうずな話し方「説得」日消生活と説得 家庭音楽会
7・00 ニュースマニョス解説 説
30 花のパレード ピリー・パンパン 広川あけみ
8・00 ニュースマニョス特集
9・05 人生断片「真実を求めよ」
10・15 趣味の手帳 松本克平
11・05 夢のハーモニー 鶴空

NHK 第二

1540KC
6・00 そろばん教室「5級のかけ算」基礎英語
7・00 ラジオ農業学校「乳牛の夏ばてを防ごう」
8・00 中学生の勉強室 理科 通信高校講座・地理B
9・00 通信高校講座・古典乙1(古文)
10・20 通信高校講座「政治・経済」
11・00 大学講座「英語」

ラジオ福島

1060KC
6・00 ニュースハイライト 一万円クイズ
7・00 「巨人対中日」中止の時—6・40ナイター— ジョッキー—7・30チータの歌—たい放題8・00 パッチリ歌謡曲パーティー—9・00歌謡セッション—
10・00 ヤング・ヤング・ヤング—前田武彦—夜のガイドタイム— ミュージック・イン— ハイフニック— ジュリアーアンドリュース— 一万円クイズ— 大学受験ラジオ講座「英語答案」「漢文」

総合テレビ

6・00 こどもニュース
7・00 四つの目「たこ」
8・00 ふるさとの歌まつり
9・00 連続ドラマ「西陣模様」野川由美子 福田公子
10・10 新経済読本「輸出新時代」
11・20 生活の知恵「再」

教育テレビ

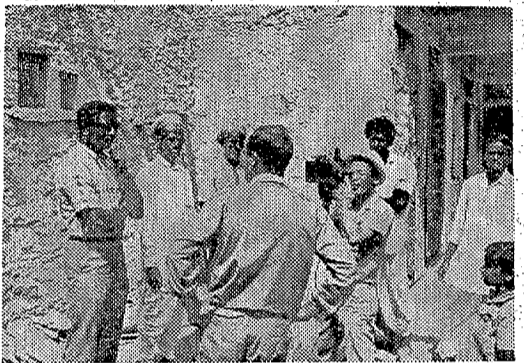
6・00 スペイン語講座
7・00 英語会話
8・00 経営新時代「国際化への道」
9・00 通信高校講座「化学」
10・00 通信高校講座「生物」
11・00 通信高校講座「世界史」

福島テレビ

6・15 佐武と市井の島送り
7・00 ジェロニモ
8・00 野良犬が
9・00 表つた
10・15 チンピラ
11・15 笑いばかり

FM放送

6・00 タベのひとときくイズクジョッキー
7・00 ☆音楽のおくりもの 喜劇「こもり」ヨハン・シュトラウス作曲
8・10 ☆ステレオコンサート〜リズム・アンド・ブルース〜「男が女を愛する時」「ヘイ・ジュード」「ワース」「セキユリデー」「君に愛されたい」ほか
10・15 科学談話室
11・00 インクグッシュアワー
11・35 朗読「夏目漱石作品集」竹内三郎



西陣模様

原作 邦光史郎、脚本 高橋辰雄、音楽 龍野順義、演出 前田武彦
秋の展示会は簡単にすませて、秋の展示会は簡単にすませて、秋の展示会...



転機に立つ援助
福島県は、西陣模様が開催される前、県内に進行している援助は、表に...

野良犬がいく
ケンちゃん(高橋辰雄)はおどろきの時、晩の肉の肉を、おどろきの時...

ちやみ
邦楽自選 第一夜10・30
常盤津 大森孝七

肝つ玉かあさん
伊子の山道、大森孝七は、梅家の娘早姫を道徳の左衛門の手から救った...

若者は死ぬ
遺産の額を知った若子(吉田日出子)は、家蔵秘所にある電...

もう離さない!
四月十七日、子分トトした三橋達也主演の『妻ヲシテ』は、第十三回も離さない!

若者は死ぬ
遺産の額を知った若子(吉田日出子)は、家蔵秘所にある電...

BEER advertisement featuring two beer bottles and a glass. Text: 'ことしの自慢は料理です'.

不二屋ビル 広告. Text: 'ことしの自慢は料理です 眞夏にそなえてスタミナ料理もメニューに加えました'.

Advertisement for a business or service, mentioning '小川町小島駅前'.

水野美容院 advertisement. Text: 'あなたの個性あるヘアスタイルは... 水野美容院'.

佐藤医院 advertisement. Text: '内科・循環器科 院長 佐藤 誠'.

肉は広越 advertisement. Text: '肉は広越 平・新田町 電話④二七二六'.

柳屋 advertisement. Text: '湯本温泉 柳屋'.

# 平盆踊り30メートル道路に

## 今夏限りの条件付きで

夏の夜の涼を備え、いわき市平盆盆踊りの会場は、平盆踊り三十分道路の建設が完了した。平盆盆踊り会場は、平盆踊り三十分道路の建設が完了した。平盆盆踊り会場は、平盆踊り三十分道路の建設が完了した。

# 市教委が青少年の水泳教室

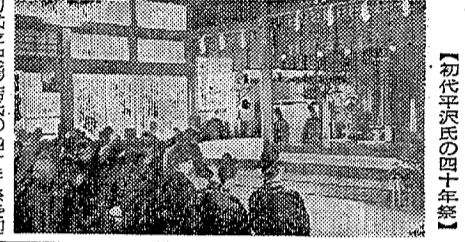
## 今年から実施

市教委は、青少年の水泳教室を、今年から実施する。水泳教室は、青少年の水泳教室を、今年から実施する。水泳教室は、青少年の水泳教室を、今年から実施する。

# 天理教で四十年祭

## 天理教大教会は七日

天理教大教会は、七日に四十年祭を開催する。天理教大教会は、七日に四十年祭を開催する。天理教大教会は、七日に四十年祭を開催する。



【初代平盆の四十年祭】

# 給食関係も総合運営

## 委員も一本化して委嘱

いわき市教育委員会は、十一日、給食関係の総合運営委員を委嘱する。給食関係の総合運営委員を委嘱する。給食関係の総合運営委員を委嘱する。

# 西工らん

西工らん

# ハワイアン

## 8月の行事

ハワイアン8月の行事。ハワイアン8月の行事。ハワイアン8月の行事。ハワイアン8月の行事。

# くらし

## 随筆

くらし随筆。くらし随筆。くらし随筆。くらし随筆。

# 盲電浮木

## 木村照尚

盲電浮木。木村照尚。盲電浮木。木村照尚。盲電浮木。木村照尚。

# 炭鉱災害が最低記録

## 鉱山保安法20周年に朗報

炭鉱災害が最低記録。炭鉱災害が最低記録。炭鉱災害が最低記録。炭鉱災害が最低記録。

# 内郷地区の防犯連絡所

## 小さなことでも必ず連絡を

内郷地区の防犯連絡所。小さなことでも必ず連絡を。内郷地区の防犯連絡所。小さなことでも必ず連絡を。

- 出 鈴木一 (同) 渡辺一 (同) 七区 藤野雄 (同) 八区 山崎一 (同) 九区 山崎一 (同) 十区 山崎一 (同) 十一区 山崎一 (同) 十二区 山崎一 (同) 十三区 山崎一 (同) 十四区 山崎一 (同) 十五区 山崎一 (同) 十六区 山崎一 (同) 十七区 山崎一 (同) 十八区 山崎一 (同) 十九区 山崎一 (同) 二十区 山崎一 (同) 二十一区 山崎一 (同) 二十二区 山崎一 (同) 二十三区 山崎一 (同) 二十四区 山崎一 (同) 二十五区 山崎一 (同) 二十六区 山崎一 (同) 二十七区 山崎一 (同) 二十八区 山崎一 (同) 二十九区 山崎一 (同) 三十区 山崎一 (同) 三十一区 山崎一 (同) 三十二区 山崎一 (同) 三十三区 山崎一 (同) 三十四区 山崎一 (同) 三十五区 山崎一 (同) 三十六区 山崎一 (同) 三十七区 山崎一 (同) 三十八区 山崎一 (同) 三十九区 山崎一 (同) 四十区 山崎一 (同) 四十一区 山崎一 (同) 四十二区 山崎一 (同) 四十三区 山崎一 (同) 四十四区 山崎一 (同) 四十五区 山崎一 (同) 四十六区 山崎一 (同) 四十七区 山崎一 (同) 四十八区 山崎一 (同) 四十九区 山崎一 (同) 五十区 山崎一 (同)

1万円下取り **イシカワ** 脱水洗濯機

お取り替えの今がチャンス!

愛機、36,200-1万円=26,200を12回払い月賦でOK!

御用命は 24866 小名浜西門

しあわせな おふたりのために

「二人世界」がある

楽しい甘いデートは 喫茶「二人世界」へ

いわき市平字南町 電話48544

婚礼家具のことなら

自家製造直売の店

家具の **スズキ**

丸公園正面入り口 電話3941 (みなよい)

中元は 毎年同じものを贈るのもコツです

としも贈ろう..... **名菓 じゃんがら**

全国発送ご用承り中

じゃんがら本舗 **みどり**

ご用命はお早目にお申し付けくださいませ

■サービスネット■ 本店 銀座店 湯本店 小名浜店 勿来店 植田店 呉羽店 日立店

会会場

- いわき本館 TEL・(平) 4-61
- いわき小名浜宮 TEL・(警城) 3-2
- いわき勿来出張 TEL・(勿来) 2-2



バスの女子高 校生に悲観 平澤 松田則義

バスが、八人ほどだったと思

読者の声 駐車可 P 指示路標示

しかし私の心は、この頃、

釣り天狗 保険会社勤務 村上保一 郎さん



釣れなぬ天狗が釣れ

水着の女王招き撮影会 27日、勿来海水浴場

このほか、三階の海釣りで

六選挙区が定員越す

農業委員 立候補者 勿来は一、二とも激戦

立坑墜落死に不安、義憤

六月二十九日、小野田炭鉱立坑

市民会館 あすの催し

民報柳壇

民報映画券

防止に参加

西部地区

100貨

湯本の鳥糞

店舗製品の店

塩屋ふとん店

大黒姉妹品・ガス釜の最高品

平熔材

高島

防止に参加

大黒釜屋

石神ガラス商工

男子社員募集

福島三洋

高島

防止に参加

大黒釜屋

石神ガラス商工

男子社員募集

福島三洋

高島

防止に参加

大黒釜屋

石神ガラス商工

男子社員募集

福島三洋

高島

防止に参加

大黒釜屋

石神ガラス商工

男子社員募集

福島三洋

高島

防止に参加

大黒釜屋

石神ガラス商工

男子社員募集

福島三洋