





昨年 狩猟実績は六万羽

休猟区での繁殖が奏効

いわき林業事務所が狩猟者から報告を求めた。昨年度(昭和43年)狩猟期間中の鳥獣の捕獲数は六万三千四百三羽、前年度実績の五万五千二百三羽より、七千二百三羽増加した。...

能率45%の壁を破る

採炭方法の機械化進み

東海地方の採炭現場が、四月の中旬から、大規模な機械化による採炭方法の改良が、先月の下旬から、大規模に進められてきた。...

内職案内

五月六日現在、いわき市内の内職業者は、概して三月の連休明けから、徐々に需要が増え、業務が繁忙を来している。...

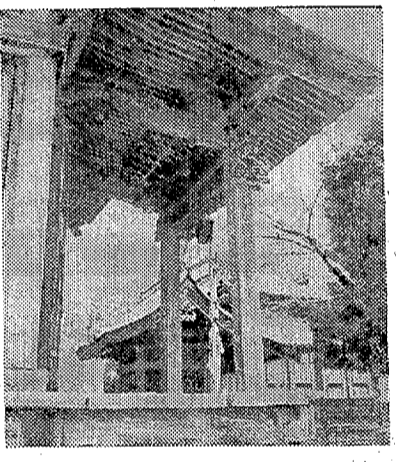
商工らん

平保健康所、成人病検診、いわき市八日町、午後一時から午後三時まで、午後三時から午後五時まで、午後五時から午後七時まで。...

明後百年 いわきの人脈

文 荒川 禎三

草野高職(警城郡) この頃は、長身男、木田直次郎、野野宮、佐藤、石橋門と、警城郡には四人も出た。...



Toyota advertisement for the Carolla series. Includes the slogan '人気絶頂! さらに豪華に快適になった カローラシリーズ' and features like '室内の安全設計' and '視界の安全設計'.

Toyota advertisement for the New Poparica 1000. Includes the slogan '新しい大衆車時代をひらく車... New Poparica 1000' and features like '★1000cc 58馬力 4段フロアシフト'.



Table of TV programs including NHK (1340KC, 1540KC), ラジオ福島 (1060KC), 総合テレビ (1060KC), 教育テレビ (1060KC), and 福島テレビ (1060KC).

FM放送 (FM Broadcast) table listing programs like 'タバのひととき', 'FMリサイタル', and 'ステレオコンサート'.



きもちもの (Feelings) section featuring '天使の羽根' (Wings of an Angel) by 千代女.

少年期 (Adolescence) section discussing the future and the concept of '少年期'.

あすの運勢 (Tomorrow's Fortune) section providing horoscope-like predictions for various months.

恐怖のリモートコントロール (Remote Control of Terror) section discussing a study on remote control and fear.

爆弾にチャックをかけるな (Don't Buckle on Bombs) section discussing a study on remote control and fear.

少年期 (Adolescence) section discussing the future and the concept of '少年期'.

メガネの専門店イワキ (Iwaki Optical Store) advertisement with logo and contact information.

森呉服店 (Mori Ryokuten) advertisement for traditional Japanese clothing.

うた (Uta) advertisement for seasonal food items like udon and tempura.

メイ美容室 (Mei Beauty Salon) advertisement for hair styling and beauty services.

カーネーションジャンボリー (Carnation Jamboree) advertisement for a used car market event, featuring Toyota and Nissan vehicles.





