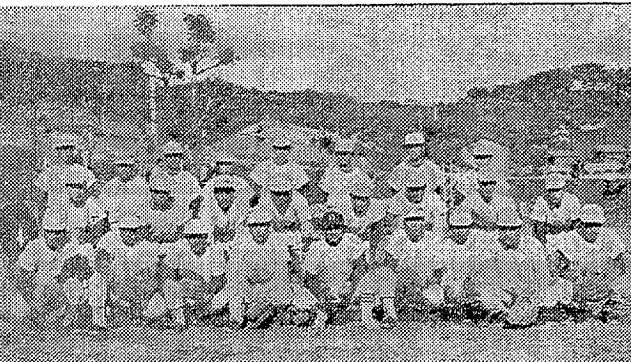




# 春、磐高と互角に戦う

## 投攻守ともじゅうじつ

【本報記者】磐高野球部は、この春、互角に戦う。投攻守ともじゅうじつに戦う。春の選抜大会、秋の選抜大会、冬の選抜大会、と三大会連続で、互角に戦う。投攻守ともじゅうじつに戦う。



前左から西山 箱崎 三吉 久保木(勇) 小林監督 小野寺 吉田 中野(栄) 中左から草野(弘) 根本 大和 田 久保木(孝) 小野 草野(誠) 横山 鈴木 後左から和田 箱崎(久) 片寄 渡辺 中野(行) 藤岡 軍司 高野の各選手

### 高校野球選手権

## 各校ナインを打診

- | 投手 | 門馬 弘幸                   |
|----|-------------------------|
| 捕手 | 三吉 久保木(孝)               |
| 一塁 | 西山 久保木(勇)               |
| 二塁 | 箱崎 三吉                   |
| 三塁 | 中野 草野(誠)                |
| 遊撃 | 小林 監督                   |
| 内野 | 吉田 根本 大和                |
| 外野 | 田 久保木(孝) 小野 草野(誠) 横山 鈴木 |
| 監督 | 藤岡 軍司                   |

### 大型相場は来年まで続く

#### ダウ指数は現在の倍率

### 清瀬氏の講演要旨

【本報記者】清瀬氏は、この講演で、日本の経済は、戦後から高度成長期を経て、現在は成熟期に入っている。今後の経済は、安定成長を続ける見込みである。ダウ指数は、現在の倍率で推移する見込みである。

### 芝山牧野ダニ退治

#### 初めて石灰窒素を使用

【本報記者】芝山牧野ダニ退治に、初めて石灰窒素が使用された。これは、従来の薬剤よりも効果的であると見込まれている。

### 市民会館

#### あすの催し

【本報記者】市民会館では、あす、市民会館青年部による演奏会が行われる。

### 市況

#### 魚類

【本報記者】魚類相場は、昨日より高値で推移している。特に、鯖の相場が上昇している。

### あすの停電

【本報記者】あす、芝山地区の一部で停電が行われる。停電時間は、午前9時から午後5時までの間である。

品名	単価
アサギ	八百五十円
カサギ	七百五十円
チヌ	六百五十円
ササギ	五百五十円
ヒラメ	四百五十円
ブリ	三百五十円
アサギ	八百五十円
カサギ	七百五十円
チヌ	六百五十円
ササギ	五百五十円
ヒラメ	四百五十円
ブリ	三百五十円

ご婚礼家具各種  
丸萬家具店  
いわき信販チケット 店舗/平・四町目電6633  
ご利用ください 工場/平・白銀町電6634

中華料理  
香港  
平・白銀町 電話8867

金融と質  
勿来商事  
いわき市平字菱川町  
電話(02462) ④-5498

二人世界、がある  
楽しい甘いデートは 喫茶二人世界へ  
いわき市平字南町 電話8544

鍵のスペアをお持ちですか?  
自動車、家庭用、事務用各種  
平パーツセンター  
内郷御前町前田  
TEL・④3533

盆栽 観葉植物 貸し鉢 造園  
平ガーデン 翠世苑  
平・磐前町 電話8032  
平・谷川町 電話4948

貴金属・宝石の月賦開始!  
サインひとつでOK  
お買いあげのユビワはインシアルをお入れします  
黄金屋・宝石・装身具専門店 高根沢  
平・中町(竹林病院川向かい) 電話6726

盛況御礼 ただいま女性半額

【エレクトーン演奏】  
●毎夕100名様にオードブルサービス  
●キー・BOX会員募集(入会金¥100)  
●営業時間PM5:00~PM12:00

<グランドコンパ・エリートのお店>

コンパ タマシ

いわき市平・西銀座街通り(旧レストランカイカ)  
TEL・④7684 ④5467



# 婦人パートが二千五百

### 平職安 中高生不足に急増

若年労働力は年々減少を続け、平職安(平職安)に就職した若年労働者は、今年四月末に、男女合わせて、二千五百人以上に急増した。これは、中高生不足に急増したためと見られる。

# 政治活動の実態把握

## 高校PTAが問題重視

いわき地区高校PTA協議会が、政治活動の実態を把握するため、各校の政治活動実態調査を行った。調査の結果、各校の政治活動は、概して低調であることがわかった。また、各校の政治活動は、概して低調であることがわかった。

# 県予選へ最後の公式戦

## (第10回) 高校野球選手権大会

いわき地区高校野球選手権大会が、29日(木)に、いわき市立第一中学校で、最後の公式戦を行った。この大会は、県予選への最後の公式戦として行われ、各校の選手は、一生懸命に戦った。

対戦相手	試合時間	結果
いわき第一	14:10	対戦相手
いわき第二	15:00	対戦相手
いわき第三	16:00	対戦相手
いわき第四	17:00	対戦相手

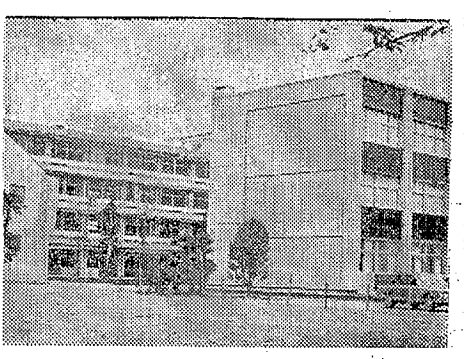
### 昭和百年 いわきの人脈

文 荒川 禎三

昭和百年、いわきの人脈。この人脈は、いわきの人々の歴史を語る上で重要な役割を果たしている。

### 球交歓大会

勝田と平で卓球交歓大会。この大会は、勝田と平の両チームが参加し、卓球の技術を競った。



女子校舎

### 高工らん

高工らん、いわきの人々の生活を支えている。この高工らんは、いわきの人々の生活にとって欠かせない存在である。

### 大成工機株式会社

土木用貸し機械および修理  
コンプレッサー 発電機 その他  
いわき市内御園町川向45 電話03515 03390 03360

### 酒蔵しんざく

くわな  
うなぎ 魚茶  
平・田町 電話四六六

### トスカル

新発売 1人1台の計算機  
東芝電子式卓上計算機  
LSI採用の超小形 12ケタ・定数計算 求めやすい価格  
BC-1211S ¥125,000  
BC-1202 ¥135,000  
ト一ホ一事務機  
いわき市平字十五町目18 電話(02462)3-1001代

### 青春ダイナマイト

とび出せフレッシュ！  
イカす若さにシビレよう！  
ロザリンド・ラッセル  
ステラ・スティヴンス  
スーザン・セント・ジェームズ  
世界中を猛烈な爆笑の渦にまきこんだスーパー幻型大旋風日本に来襲！  
6月2日まで上映中！ ひがり座





NHK 1340KC 6・05 じょうずな話し方 家庭音楽会「エリーゼのために」

NHK 1540KC 6・00 そろばん教室「6級のかけ算」

ラジオ福島 1060KC 6・00 ニュースハイライト 一万円クイズ

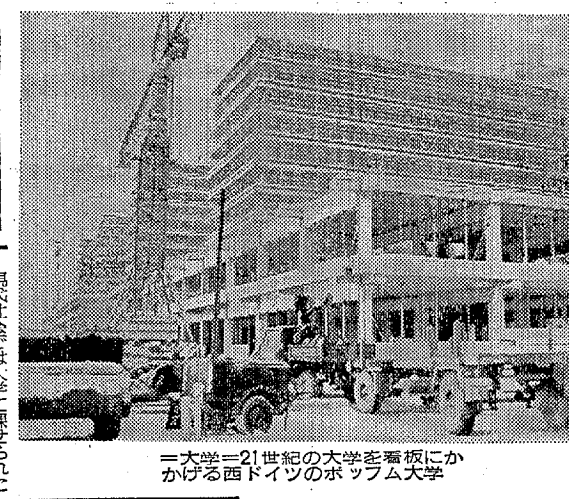
総合テレビ 6・00 こどもニュース 05※空中都市008

教育テレビ 6・00 スペイン語講座 30※みんなの科学 技術は

福島テレビ 6・15 佐武と市捕物控▽般若 7・00※「ゴールデンショー」

FM放送 ☆はステレオ 6・00 タベのひとときくすくすジョッキー

みもの 21世紀の大学 現代社会では、大学を預けられた使命は大きく変わらねばならぬ



＝大学＝21世紀の大学を看板にかける西ドイツのポッフム大学

速歩自源流―銀河ドラマ― カラオケのスタイルバックは、ガキの悪い習性だからだ

東から西から 日本万国博の開幕まであと三週間

オジサマ感じる? きょうから三編放送の新人役者

肝つ玉かあさん 今回から中原ひとを新発見が

音楽のおくりもの パッパのコンサート



あすの運勢 五月十日(金・赤口) 1月生 心の支柱となる友を求

音楽のおくりもの 初期のドイッチプロテスタント

肝つ玉かあさん 今回から中原ひとを新発見が

あすの運勢 五月十日(金・赤口) 1月生 心の支柱となる友を求

あすの運勢 五月十日(金・赤口) 1月生 心の支柱となる友を求

白衣 作業服 事務服 あらゆる職場に適した型、色、サイズなど豊富に取りそろえてあります

豪華な景品が花ざかり! しゃれた すてきな景品がコンパのウインドーいっぱいにはまりました

小児科 松本医院 院長 松本 勝衛

TOWA SHUTTER 東和シャッター工業所 最高の戸締まり・最低の価格・最後まで奉仕

ハカリは藤森 耳鼻咽喉科 大和田医院 院長 大和田 一郎

# 久之浜が自動局に 15日

## 総工費一億円 市内の磁石式が解消

久之浜地区の磁石式電話が、六月十五日からダイヤル電話になることが正式決定した。これにより、市内の磁石式電話はすべてダイヤル式になる。

平電電話局は、四十年度からダイヤル式電話の設置事業を進めてきたが、十五日午前、市内の磁石式電話のダイヤル式化に着手した。市内の磁石式電話は、約四千二百回線あり、これに市内の磁石式電話は、約二千回線あり、合わせて約六千四百回線に達する。

# 豚肉 ラム 10円値上げ

## 品不足 昨年より二月早く

いわき市内の食肉店では、豚肉とラムの価格が、十日ほど前から値上げされた。これは、品不足によるもので、昨年より二月早く値上げされた。肉相場の急騰が、市内の食肉店に波及したためである。

# 園芸団地協会結成へ

## 県市、各農業団体が参加

園芸団地協会の結成が、いよいよ実現の途に達している。県市、各農業団体の参加が、協会の発展に大きく貢献している。

# 平車学区で 作業訓練

## 交通安全の確保のため

平車学区では、交通安全の確保のため、作業訓練を行っている。これは、列隊訓練と並行して実施されている。

# 国の消防整備 補助金きまる

## 三年度国庫補助金

国の消防整備補助金が、三年度国庫補助金として決定された。これは、消防力の向上に大きく貢献する。



この写真は、平車学区で行われた作業訓練の様子を示している。参加者は、交通安全の確保に努めている。

# 労働力の需給 講演、討論会

## 商工会議所が主催

労働力の需給に関する講演と討論会が、商工会議所主催で開催された。これは、労働市場の現状と今後の展望について議論が行われた。

# ハワイアン6月の歌ごよみ

## 普賢ワイヤンセンター

ハワイアン6月の歌ごよみが、普賢ワイヤンセンターで開催された。これは、ハワイ文化の紹介と音楽の楽しみを通じた交流が行われた。

# 新会長に野崎氏

## 内務ソフボール協会

内務ソフボール協会の新会長に野崎氏が就任した。野崎氏は、協会の発展と活動の活性化に努めると誓っている。

# 志賀組合長を選ぶ

## 内務産物小売組合

内務産物小売組合の組合長に志賀氏が選ばれた。志賀氏は、組合員の利益の向上とサービスの向上に取り組むと誓っている。

# 川前に稚蚕 共同飼育所

## いわき市川前町

川前町の稚蚕共同飼育所が、いよいよ開設された。これは、地域産業の活性化と収入の向上に大きく貢献する。

# くらし 随筆

石城の風景が、随筆家の手によって描き出された。これは、石城の自然美と歴史を伝える貴重な作品である。

# 九州延岡市

## 坂本朋之

九州延岡市の坂本朋之氏が、石城の風景について随筆を発表した。これは、石城の魅力を伝える貴重な作品である。

エアコンディショナ<冷暖房>がご商売のお役にたちます! 冷暖房設備設計施工 北関東電商株式会社

ご婚礼家具のことなら 自家製造直売の店 家具の スズキ

ダイヤルは正確に 車が早く参ります 常交タクシー

工場直送の新鮮な キリン生ビール

歩行者の安全を守ろう 無線完備 田町営業所

マルシチ醤油 お食事がおいしくなる

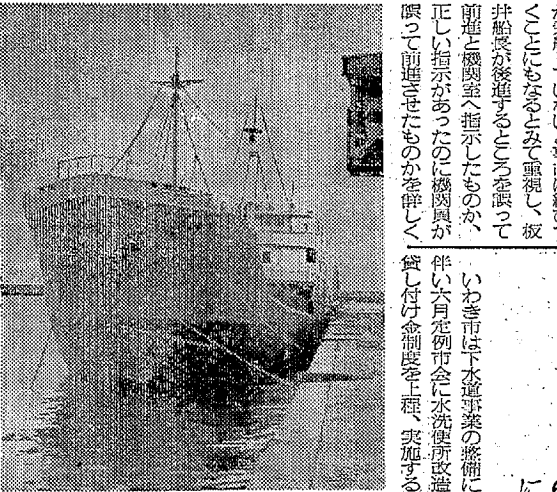
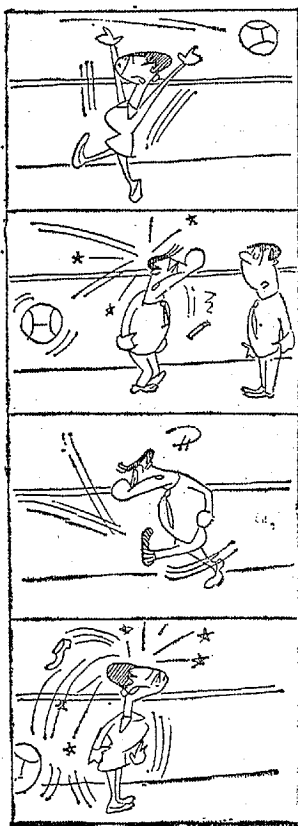
牛豚肉問屋 たいらの 緑屋

小鳥は平和のシンボル 橋本小鳥店



# ハイさん

5726 中島安男



## ソ連船衝突につづいた厄日

### タンカーが三重衝突

小型 一隻沈没、二隻が破損

二十八日午後、機関長の乗っていないタンカーが、船長から後進するよう指示されたのに誤って前進したため、小笠原沖で三隻のタンカーと衝突し、一隻が沈没し、二隻が破損するという事故があった。同日は小笠原沖で二隻のタンカーと衝突した。同日は小笠原沖で二隻のタンカーと衝突した。

### 機関長不在が原因

二十八日午後四時十五分、小笠原沖で三隻のタンカーと衝突した。機関長不在が原因とされている。

### 人手不足がたたると

機関長不在による人手不足が原因とされている。船員不足が事故の一因と見られる。

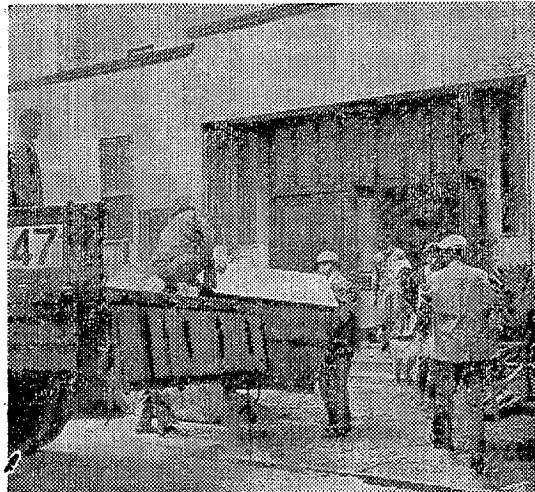
### 水洗便所に貸し付け金制度

#### 6月市会に上程 下水道地区を対象

いわき市は下水道事業の整備に際し、水洗便所に貸し付け金制度を導入する。6月市会に上程される。

### 漁港区もぜひ改善

漁船覆没罪の実地検証。漁港区の安全対策が求められる。



漁船覆没罪の実地検証。調査の結果が明らかになる。

宇都宮から、二十八日午後、車乗り逃げ。大時中、いわき市警署に届報された。

母葉田ふじは、長らく病臥中。五月十八日午後八時四十分永眠した。

故山崎辰造の告別式。五月二十九日、いわき市平山町山崎家にて行われる。

# 老人会 婦人会 サービス 御優待

福島県立自然公園 照島ランド 国指定天然記念物鶴の生息地

6月1日から7月10日までご1名様会費 無料

¥500で照島ランド海獣動物ショー 御

観覧と照島観光ホテルでご入浴を 楽

ながらご昼食付きでご休憩が しみ

午前10時半～2時半

太平洋の樂園 照島 夢の照島

照島ランド 照島観光ホテル

TEL イフキ⑥328

TEL イフキ⑥321

