





地盤沈下しないよう要望

工場側、  
“地上権”ありと抗議  
[39年]

地下採掘に反  
対ではないが

この問題は昭和三十九年常盤炭  
鉱が個別に各社へ二工場の地下採  
掘権は常盤炭にある。こんど石  
日本水素小名浜工場の話にお互  
いが反目するようになったは避けな  
ければならぬい、こんど陳情

釣りだより

河川  
本格的な釣りシー  
スで各地にある  
海  
海は、タナゴのシース  
／小名川の三奇、金

順調、先日、放流したばかりの横川周辺のヒラナは、まだかなりを覚えていないが、夏場にはかなりかかる見込み。また、鮎川の水に近くでは高梁ダムの水が抜かれたために相変わらずコイが順調。大工は六十坪程度でエサはジャコイがサツマイロ。藤園沼ではヒラナが動き始めた。エサはカネエリで、三十坪程度のものが十五、六十坪は期待で（小川兵・平野初見主司）

**市況**

既存工場の地下探掘しない

(二十四日午後―二十五日正  
二十五日の小名浜港は、  
漁が始まった。

[illegible]

みもの

ザ・ガードマン

消えた現金に

手を出す

高倉キャップらは、日曜日に  
こゝろ大遊園地を整備してい  
る上げ金一億円をねらう二

明治百年  
いわきの人脈

國曆百年

文  
荒  
川  
眞  
三

平左司馬（警前郡）  
在期の新人は、警前郡湯長  
▽地租金二二〇円、所得  
円、商金五〇〇〇円

(351)

出願、採掘許可證を提出している。また九月十四日に富士山、私産致害計画を明かしたので、私は同月十九日に出発、計画区域がダブっていることから、早く調整すべきだと説明した。既存工場の地下も探掘るのかのように伝えられているが、そうした計画は全くない。


この試飲会は、日本コーヒー振興会委員がコーヒーの原料の輸入高に際して出せる現金をコーヒーの振興のため、毎年一回、全国二三の主要都市で開催しているのを、同会に所属している平炊食業会（喫

ふやす試飲会

平歌町で長蛇の列  
 コーヒーを無償で飲んでもらい  
 コーヒー人口をふやそうと平歌食  
 業奨励会支部会（神谷孝平太会長）  
 では、二十四日午後二時から、平  
 歌町協賛で、同会員十五人が総出  
 【満員のコーヒー試飲会】  
 盛況がだった。

[illegible]

湯本の鳥靜  
 電話(代表)三五一  
 出前敏速  
 従業員募集  
 中華料理  
 香港  
 平・白銀町 電話8867


 TPOに合わせて 髪をかえると  
 あなたが変わる.....  
 デザインパーマ・婚礼着付け  
**メイ美容室**  
 たいら・きんぎ・でんわ 4-7565

# オリビアとジュリエット

ダイナミックな  
踊りノ陶酔のリ  
ズムノ魅惑のナ  
ンバー全14曲ノ  
けんらん豪華に  
幕開く一大ミュ  
ージカル巨篇ノ

最も新しく最も若く最も美しく…映画化遂に成る

映画史上最年少の配役

オリビア・ハッセー  
レナード・ホワイティング

他イギリス演技陣総出演

＜テクニカラー＞

△テクニカラー▽  
トミー・ステイール

26▷9日 聚楽館 心も繋ぐ6ペース

# 東映三夜

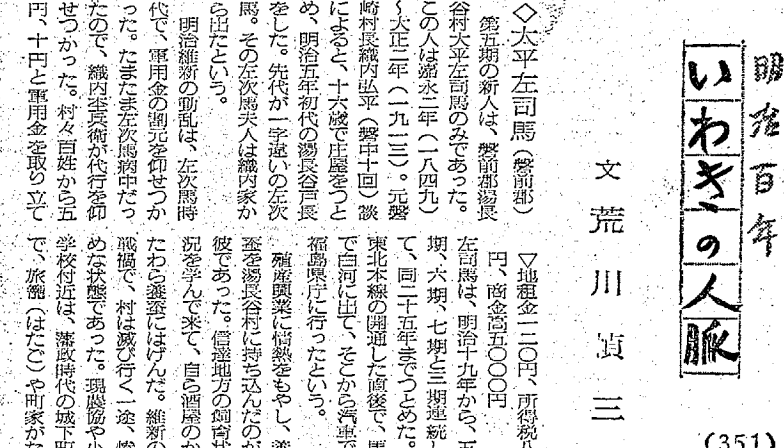


かゝる魚が、また、鰻川の佐雜付近では鰻タムの水が抜かれたために相俣わらずコイが頗多。大きさは一寸半程度でエサはジャガイモかサツマイモ。

藤岡迄でもラブリが動き始めた。エサはカネリで、三十種類のものがある。五、六ヒキは期待で

に落きをつけ、海津の九十の針で釣る。このほか、沖防波堤では、スズキが少々かかるがエサは、ドジョウか擬似餌。タナゴ釣りにはエビがよい。間もタイシモチがかかるたつ。

(小浜浜・平野釣り店調べ)



ハワイアンセンターで遊んで  
湯本温泉柳屋で旅の旅情を...

湯本温泉

柳屋

土曜・日曜は  
特に大歓迎

品川白旗坂正晴前  
(常盤)三三三四

輝く青空を  
お部屋の中に...

住居用フルサッシ5.5  
の窓サニークラウド  
フロントの設計・施工

野沢建築株式会社  
いわき市平・長堀町35 電話31439  
F.T.V 毎水曜夜10:30コンパット提供

季節料理 湯本  
うなぎ 温泉

江戸川

表町通り・電話二四四九

運店  
有鹽  
酒加

小名浜字林の上電話三三八八・四八六九③四六五六

齋藤酒店

第一第三日曜公休



●配達敏速●

牛豚肉問屋

伊東牛肉店

本店/平・六町目電話4753  
支店/平・駅前電話45510

油淋子鶏 小盆 六〇〇円  
鳥肉特選ソース付  
麻婆豆腐 三五〇円  
C差肉入辛味豆腐煮  
担担麵 二五〇円

特別C差ソースかけそば

■次の公休日五五五(水曜日)です

中国店 平・平和通り電話33321

教えます。使えます？あの手、この手.....！

心臓に弾丸。それでも笑う団大い奴ら！

井上 高三 丹波 佐久 阿部 梅田 野村  
 土 倉 友 佐 久 阿部 梅田 野村  
 梅 倉 友 佐 久 阿部 梅田 野村  
 大 倉 友 佐 久 阿部 梅田 野村

食べる前、食べてる最中、食べたあと.....あなたのセックスを操ります！  
 あなたの夜をよりすばらしいものにする  
 愛の四十八章！

新版 カラー作品  
**暗黒街最終日**

謝国権 愛より  
**秘性生活**  
 【成人映画】  
 18歳未満の方は  
 ご覧になれません

吉田 輝雄  
 高 紗子  
 賀川 雪絵  
 葵 三津子  
 応 蘭芳  
 尾花 ミチ子  
 桑原 幸子  
 山城 新伍  
 鈴木 やすし  
 南 利明  
 石山健二郎

明26日～5月2日まで上映・ オールナイトは 東映三夜  
 26日<土>一







十一月のうらひ三日連休を中  
 心に四月下旬から五月上旬にかけ  
 てはサラリーマンにたいすばら  
 しい旅の楽しみと、旅の楽し  
 みを南に、北に旅情を求めて出か  
 けてゆく人の数はすくなく多  
 いまじやない世界から脱出し  
 て「未知の世界」「別の世界」を  
 仲間と二階求める旅、それが「  
 旅」の楽しみでもある。それは  
 デラックスのもので、お金をか  
 けない無窮旅行でも、それな  
 りに大きな成果をあげている  
 事だ。

人生の思い出として残るから  
 こそで市内の主な職場旅行を聞  
 いてみた。職場旅行は賞金を  
 わすために中小企業が企てて  
 いると批判する声もごく一部に  
 ある。しかし職場旅行はそれ  
 以上に大きな成果をあげてい  
 る。

若い人たちに人気のある四全  
 大いしわきから出かける人が多  
 くなつた。

アナ場は大都市の旅館

契約でまずに「言え」とおそ  
 うことを第一番にあげた。  
 東横地はおそらくとも三月前な  
 と多ス。東京の例では、年々半  
 前の申し込みは珍しくない。四  
 にはいつから連休の申込み  
 する人もあり、お断りををく  
 いるグループ旅行もかなある  
 うすだ。そこでアナ場として大  
 光バス利用の職場旅行が大変少  
 て五十五台がフル悪化中だとい  
 う。しかも遠出が多くなってま  
 ので、一台七百万円の高速バス四  
 が十九日に到着した。高速道路時  
 代によさわしいデラックスバスで  
 楽しい旅を十分味わってもら  
 うというわけだ。職場旅行では十人  
 十八人ぐらいのグループ旅行を  
 行花さかりといったところだ。  
 ニュークン總光を費板にする近  
 畿日本ツリス平草所の話で  
 は旅行にシースはない、むしろ  
 その季節ものを求めているのも  
 おもとい。たまたま冬の十和田  
 を考えてみてもすばらしいな  
 う。旅館の設備はよくなっている  
 し、シーツ、オのときはよい待

腰スカイラインコースをめぐる  
 鷹羽泊、翌日は船で蒲沼に上陸  
 し、蒲沼から新幹線へ帰れる。ま  
 た夜行と旅熊二泊を組み合わせる  
 と四国や山陰地方へも十分定をの  
 びることができる。いまはちょっ  
 としたおふくでどこへでも気軽に  
 ゆける便利な時代になってきた。

映画館も協賛の職場旅行をや  
 っている。平の繁栄館、ひかり  
 座、名画座などは休館してお出  
 かけだ。

いわき県報社（六五人）も年一  
 度の職場旅行が慣例になっていて  
 る。これは一日連休を利用し、五  
 月三日から東京と鷹羽に二泊旅行

観光バス16台  
連ねた豪華版

ステンレスの井上工業（四倉）の職場旅行は十八日から十九日にかけ伊豆箱根、熱海一泊旅行で行なわれた。従業員約七百人を一密に運ぶため常磐交通の観光バス十二

個人に補助金出す会社など

往復 ジェット機 の豪華版も

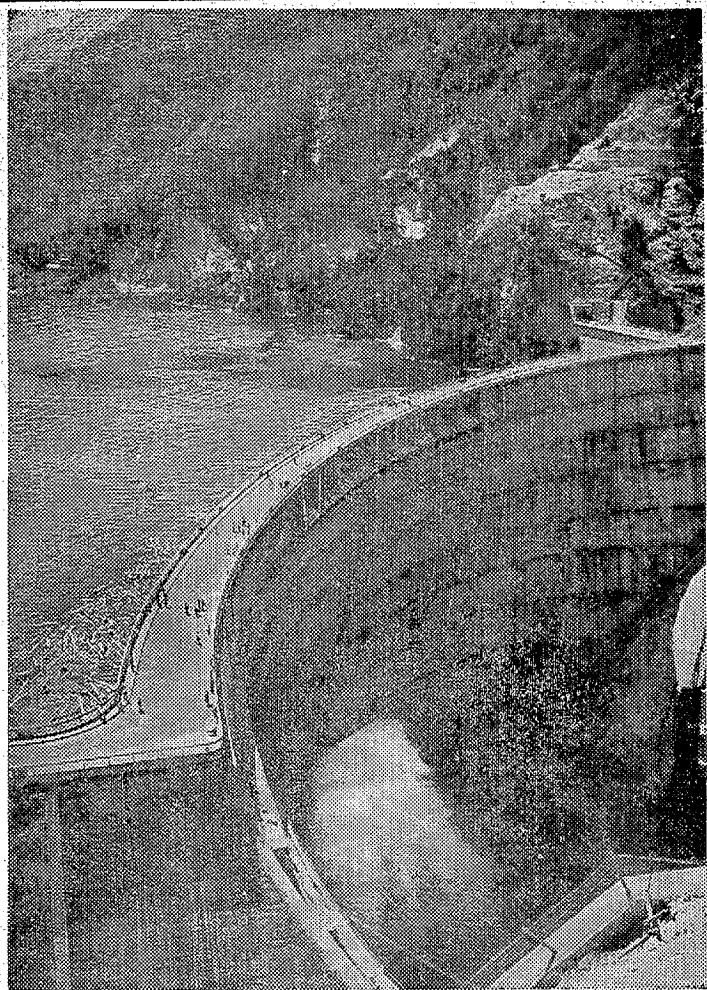
日本湯の戦場旅行はあまりさへ  
はばかるといふところだ。これからは二  
泊三日で遠出を考ふる時期にきたた  
びとなつてゐる。従業員六百  
五十人をかかえる同社の担当者も大勢。  
  
大分県では、  
「思ひ悪い旅行をしており、全  
社内でもお互いの計画はあまりわ  
かりません」  
日本水素も山岳部主催の日帰り  
スキーバス（約百人の参加）のは  
じめに、  
「戦場旅行計画はない。従業員  
との関係で旅行はむづかしいが、  
去年は富士五湖、日本平、伊  
東温泉まで行った。」

常盤交通が購入したデラックス  
バス

シーズンオフ  
ねらう職場も

夜の職場から  
たまには解放

が、船舶の仕事に休日はないので、グルーフ旅行に切りかえ、三以上のグルーフには職場旅行とみなして、人約五半円の補助金を出している。五月から来年三月まで有効。去年は北海道へ足寄のばしたクルーズが二組もあった。約八十人の職員はほとんどが参加する。岩崎岡平十郎は金類会社社員で、年十回職場旅行を行なっている。従業員八十八人は九、十の両日温泉地へ一泊旅行したが、秋は日帰りで紅葉狩りを計画中。加地和雄では五月中旬下旬で、二遊にわかれ約四十人が陸中海岸、ハマ関では小名浜渡場、約七〇人が二遊に分かれて、五月末と六月初めに羽田三山あぐつて山形県湯の浜及び上の山温泉へ二泊三日の予定で、小名浜渡場協約（約三〇人）は、ジエズンズをねらって三月初めに北陸船主と京都組に分かれて二泊三日の職場旅行を行なった。中作協協は約三十八人参加し五月十二日と九日の二遊に分かれ石川、福井方面へ三泊四日の旅へ。江底町協協は、これは未定。去年は職員約十人が羽田、千歳間往復ジェット機を使っての五月の北海道一周ツアーということだ。



# HK

《會員募集》  
万国博覽

**A コース**  
万国博重点コース  
(夜行と2泊)  
・ 45年5・6・8月  
(各月1回)  
・ 会費 27,000円  
／東邦銀行各支店でも受け  
／お申し込み締め切り：44  
／お申し込み金：A・Bコ

メガネの専門店イワキ  
イワキのメガネなら安心です



# 春物処分大売り出し

**5割～2割引き**  
(4月26日～5月5日)

### ※一階婦人服売り場

婦人セーター	1100円の品	.....	550円
婦人カーデガン	1500円の品	...	750円
純毛ししゅうカーデ	1850円の品	.....	1250円
若向きブラス	.....	3~2	割引き

### ※二階婦人服売り場

レンコート.....4割引き  
 スーツ.....5割～3割引き  
 ブラース.....3割引き  
 スカート.....3割引き  
 スラックス.....3割引き  
 ワンピース.....3割引き


## ※子供服売り場

ワンピース.....2割引き  
イトン.....2割引き  
セーター.....2割引き  
ブレザー.....2割引き  
レンコート.....2割引き

※呉服売り場

仕立てウールきもの	5割	3割引
おしゃれ羽織り	4割	4割引
おしゃれコート	4割	4割引
ウール反物	3割	3割引
ケミカルシヨール	3割	3割引

5月6、7日（2日間）は店内模様替えのため休ませていただきます


 婦人子供服の店  
**やまと**  
 平・三町目 TEL・4-4630











