





指定文化財の解説

彫刻「銅造阿彌陀如来坐像」
この坐像はいわき市鹿島町御代の...



銅造阿彌陀如来坐像

上へおける上払いを行なっているが、自然とくくは意匠(ハッカ水など)を散らし、上へおける高さをこなすこと...

明治百年
いわざの脈
文荒川 禎三

鹿島町の光西寺境内
この坐像は江戸末人意思を如く表現し、現存も西方浄土に住し...

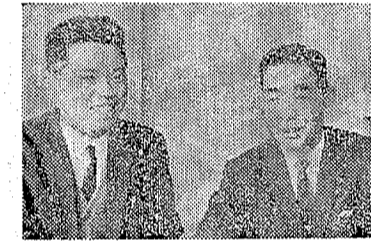
竹内莊兵衛などの尽力があり、江戸神田の銅師木村将監藤原忠忠によって製作され、明治四年(一七七一)に完成したが、基壇の石は小名中町の長瀬文治衛門である...

養蚕の部 トップのあしあと

桑園の近代化に意欲

省力、肥料増投を軸に

「三」は桑園の近代化が意欲の軸に据えられている。こうした現況から、省力、省力、省力が加えられた。省力、省力、省力が加えられた...



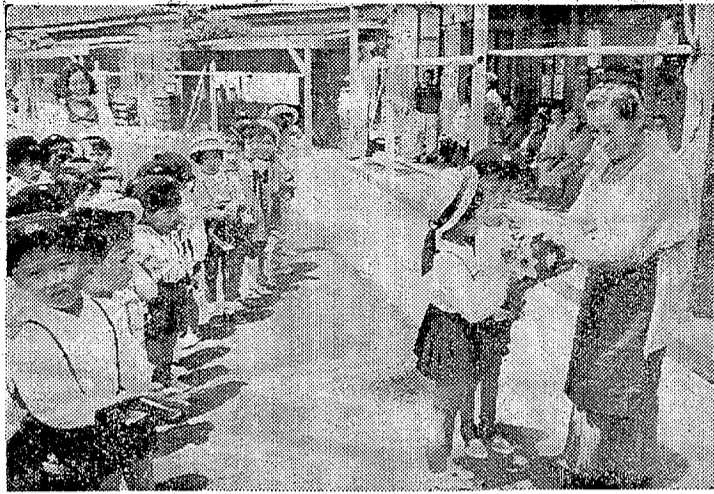
桑園には肥料をできるだけ多く施し、近代桑園にする。省力、省力、省力が加えられた...

10年横綱筆頭に小川のトリオ

「トリオ」は、三つの作家が中心となり、10年横綱筆頭に小川のトリオが活躍している。省力、省力、省力が加えられた...

「トリオ」は、三つの作家が中心となり、10年横綱筆頭に小川のトリオが活躍している。省力、省力、省力が加えられた...

元禄女系図
残酷 異常 虐待物語 (成人映画)
念仏嫌いで女好き、ご存じ若旦那の坊主シリーズ第二弾!!
サドマソの極限を描くセックスショック大作! これが元禄の世のおとし子だ!!



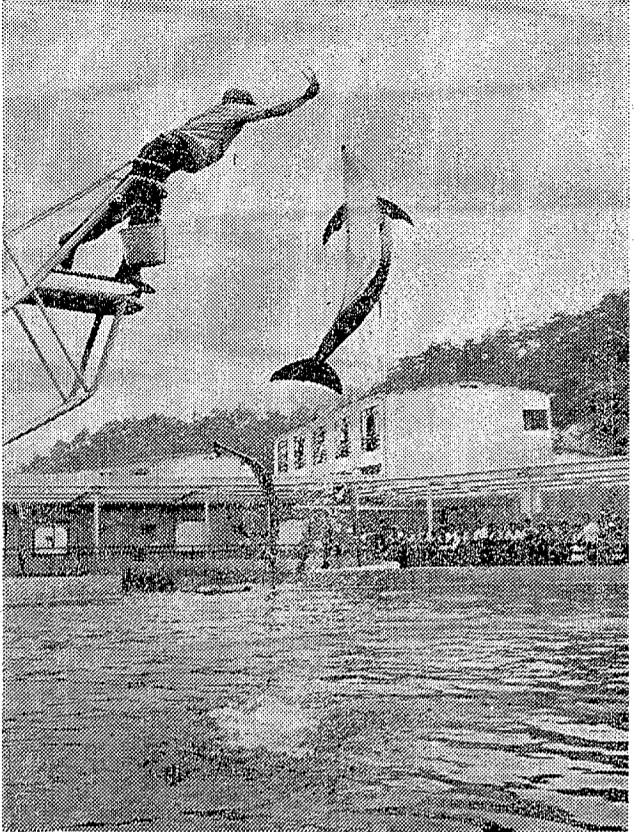
**審査の結果**

▽四月の入選発表を待たず、岩佐辰郎さんの「雨の日」について毎月一回発表の機会が、はなはだうれしかった。重なるまでだ。この「雨の日」は、復したものであった。

▽規定より二位一位二位、三賞が審査の結果決まった。金銭に底意の生活感を感じた身近な作品も多く、その中で最もよい作品を選定した。

▽また、新たに小、中、高校生が、対等に作品を応募し、写真技術の向上を図りたい。

読者の報道写真入選者



**※一位 イルカのジャンプ** 照島ランドで  
いわき市小名浜阿小名 岩 佐 辰 郎  
毎日大勢の見物客でにぎわう照島ランド 一番の人気者イルカの芸  
約4、5分ジャンプしてエサに食いつく...  
寸評 うまいシャッターチャンスだ、欲をいえばイルカの表情が欲しかった

**※三位**  
小さな慰問者  
平徳風園  
いわき市平字道原小路  
沼倉 民雄

寸評 花束に託す心の交  
流、カメラマンの  
一瞥、主体をばっ  
きしつかめた。



**※三位**  
秋深い波立海岸  
久之浜波立海岸で  
一九六八・一〇・一〇  
いわき市四倉町  
どんぐり作楽園  
柳井 弘文

寸評 もの悲しい秋の海、  
平坂だがネライは良  
い。仕上げもきれ  
いだ。

**読者の報道写真**

▽交通事故、火災、行事を報  
道的なものだけに、未掲載のま  
までも結構ですから本社または支  
社支局へ持参ください。

▽掲載のものにはそのつと賞金  
を差しあげます。

※応募作品に説明、または状況  
を記すこと。

☆小、中、高生の作品募る★

**応募の要領**

▽大きき二キヤリ判A四マ  
自由紙で、スナップ・風物・  
人物なんでも結構です。縦横の切り  
毎月30日発表(翌15日)まで  
賞金一位二点(二千円)二位三  
点(五百円)佳作は随時作品  
白黒送りの先本社または各支  
社支局、学校(申し込み用紙あし)  
へ写真作品と未掲載のこ  
▽応募作品全部に寸評をつけ、本  
社または各支社支局を宛して送  
ります(窓口渡し)

**※二位**  
価値ある児  
童文化財  
小名浜花畑児童遊園地で  
一九六八・六・一  
いわき市小名浜町  
永山 純平

※応募作品は未発表または他に  
応募していない作品に限ります。



**質**  
平・かじ町  
電話2088  
草野質店

**パンと開花亭**  
平・五丁目  
電話三四二四

いわきあられの姉妹品  
いわき 手やきせんべい  
あられとせんべいの詰め合わせ 各300 各500  
いわき銘菓は  
かずかずあれど  
手やきせんべいは  
米の菓子 平・古銀治町 電話3822

営業時間=AM 6:30~PM 11:00  
第1火曜と第3火曜は  
休ませていただきます

**純喫茶 太陽**  
平・きんざ(並木通り) 電話6276

簡単にピシヤッと張りつく  
包機用 接着用 **ガムテープ**  
卸しと小売り ●御一報参上

**石川テント**  
いわき市小名浜下神白字林崎 電話4151~3  
小名浜古港営業所 電話4018

《月例》 第5回

# いわき民報杯ポウリング大会

◆日時・2月7日(金)PM7:30スタート  
◆場所・湯本大黒屋ポウリング場

◆参加要領・資格・いわき民報愛読者/募集人員・先着40名/申し込み方法・いわき民報社(平字田町電3-1666)または湯本ポウリング場へ参加料をそえてお申し込みください

◆試合方法/各クラス(一般の部・レディース・シニアの各クラス)3ゲームスクラッチトータルピン  
アメリカ方式・JBCルールによる

◆参加料・一般1200円/友の会・シニア1000円/レディース800円(会員・一般とも)

◆表彰・各クラス優勝~3位 ハイゲーム賞 プービー賞

●福島県A・M・Fサークル  
**第2回ポウリング選手権大会(予選)**  
■日時・2月12日(水)PM7:30スタート  
■場所・湯本大黒屋ポウリング  
★決勝大会-2月16日(日)小名浜ポウリング

**小名浜大黒屋ポウリング 湯本大黒屋ポウリング**

いわき市小名浜花畑町 TEL・(02465)2691      いわき市常盤湯本町三画 TEL・(02462)3171









NHK 第一 1340KC	NHK 第二 1540KC	ラジオ福島 1060KC	総合テレビ ※印はカラー	教育テレビ ※印はカラー	福島テレビ ※印はカラー
7・00 ニュース 47 時の人	7・00 ドイツ語入門 基礎編 20 ロシア語入門 40 フランス語入門	7・00 ラッキープレゼント 30 歌のない歌謡曲	7・00 ニュース 20 カメラリポート 35 スタジオ1.0.2	7・00 これからの中小企業 30 農業教室	7・15 おはようごどもショー
8・05 朝の名曲 ソナチネ ト長調 作品100	8・00 中国語入門 35 漢語の時間 55 みんなのうた	8・05 栄三と唄おう 30 朝のオト日記 50 心の灯	8・15 小説「あしたこそ」 30 ニュース 45 こんにちはは奥さん	8・00 たのしいフランス語 30 おかあさんの勉強室	8・13 「妻なればこそ」波野 久里子 信濃之ほか 30 モーニングショー
9・00 ニュース 15 ピッポ・ピッポ・ボン ボン	9・00 国語教室5年 小学 30 音楽教室2年 小学 45 国語2年 中学	9・00 春夏秋冬 10 おじゃまします 15 思い出の歌謡集 40 お母さん教室	9・40 著者の料理「えびと 豆腐のいため煮」	9・00 理科教室 小学1年 20 理科教室 中学1年 40 くらこのパン	9・30 竹園美代子と一緒 40 「愛の自画像」池田秀一 55 歩行者の交通法規
10・05 みんなの茶の間 くら しざまさま「いぐさを つくる」	10・00 マイクの旅 15 お話たまたまはこ 30 たのしい音楽 45 学級の新題	10・00 奥蔵十時です 20 「悲しみの涙へ」 35 「ゆき」	10・05 おかあさんというし 30 婦人百科「茶の湯」	10・00 わたしたちの暮らし 20 英語教室 中学3年 40 なににしようか	10・26 お茶の間に音楽を 11・00 なににしようか 15 兼高かおるの世界の旅 「荒波と若者たち」
11・05 私の本棚「モスクワ風 呂屋横丁」	11・00 人間とは何か 15 明るい学校 30 青年期の探究 45 ひる休みのおくりもの	11・07 星の希望音楽会<歌謡 曲のリクエスト>	11・00 著者の健康 20 明るい農村 45 みんなのうた	11・00 理科教室 小学2年 20 英語教室 中学2年 40 くらしの歴史	12・00 ニュース 10 「お嫁さん」早瀬久美 田辺靖雄 三崎千恵子 40 「三人の母」池田秀一
12・00 ニュースマローカルニ ュース 15 ひるのいこい 30 民謡をどうぞ〜立春大 吉〜	12・10 わたしたちは考える 30 邦楽鑑賞会 富木節「 舟唄」一申題「木広」	12・00 農家のいこい 15 民謡とところどころ 30 ムードアラカルト	12・20 著者の健康 45 著者の料理 10 世界の音楽 30 著者の健康 45 著者の料理	12・00 テレビ特設学校「たん じょうかい」 30 みんなの科学	1・00 「白い十字路」小山明 子 藤岡琢也 15 「女の旅路」天野新士 45 「おいでヨメさん」
1・05 夜のロータリー 30 ニュース	1・00 わたしたちは考える 30 邦楽鑑賞会 富木節「 舟唄」一申題「木広」	1・00 ミュージック・ドライ ブ・イン 50 今日の歌謡便り 2・00 ハイ、歌謡曲 30 酒ありて	1・05 著者の健康 20 著者の料理 10 世界の音楽 30 著者の健康 45 著者の料理	1・00 日本の地理世界の地理 20 良木の村 40 理科教室「地学」 2・00 芸術の鑑「音楽」 20 音楽教室「世界の民謡」	2・00 続・愛染かつら 30 「妻にこの日を」
2・03 株式市場から 30 ローカルニュース	3・10 英語会話 30 基礎英語 45 基礎英語	3・00 日本民謡めぐり 20 ミュージックラリー 4・00 インフォメーションジ ョーナー	2・15 著者の健康 30 婦人百科(再) 3・05 おかあさんといっし よ 40 著者の料理 40 著者の料理	3・00 わたしたちの社会 20 理科教室「物理」 40 教師の時間	3・00 アブダブーンシ ョー 55 ちょっと奥さま
4・05 株式市場から 人生読本「松屋影る」	4・25 タペのラジオリアル 5・00 音楽の鑑「メヌエツ ト」	5・10 歌のプレジデント 「乙女川」ほか	4・05 受信相談 10 世界の音楽 30 著者の健康 45 著者の料理	4・00 教育特設「日本人と境 」五米重 戸板康二 5・00 おかあさんの勉強室 30 パイオリンのおけいこ	4・00 でっかい青春「くたば れ! 優等生」阿田可婆 5・00 木馬座アワー 15 風雲奥田城

### 県が移動援護相談会を開設

市民会館 17日 市民会館

県は十七日午前九時から市市民会館で移動援護相談会を開く。援護二十三日、援護の優遇は薄れつつあると、一部の定められた援護費を受け取れない人も相当数見られ、それらもいらないため決定が、多岐にわたる。次の関係について該当しそうな人は相談にのりてもらいたいとのこと。

- ▽旧軍人、軍属、軍遺族等の障害年金、障害一時金、遺族年金、遺族給付金と遺族慰労金
- ▽旧軍人、軍属、軍遺族等の傷病、とくに遺族給付
- ▽援護費等の遺族に対する特別給付金、同族、父母に対する特別給付金
- ▽旧軍人、軍属の遺族、傷病、一時給付、扶助料、一時扶助料
- ▽援護費等の遺族に対する特別給付金、同族、父母に対する特別給付金
- ▽旧軍人、軍属、軍遺族等の障害年金、障害一時金、遺族年金、遺族給付金と遺族慰労金
- ▽旧軍人、軍属、軍遺族等の傷病、とくに遺族給付
- ▽援護費等の遺族に対する特別給付金、同族、父母に対する特別給付金
- ▽旧軍人、軍属の遺族、傷病、一時給付、扶助料、一時扶助料

其の他関係会 二月三日の例会成 結果の報告。

### 民報柳壇

加藤 香風 送

山影にきて人生をふりかえり、冬の来りなほ春遠からず。山影にきて人生をふりかえり、冬の来りなほ春遠からず。山影にきて人生をふりかえり、冬の来りなほ春遠からず。

山影にきて人生をふりかえり、冬の来りなほ春遠からず。山影にきて人生をふりかえり、冬の来りなほ春遠からず。山影にきて人生をふりかえり、冬の来りなほ春遠からず。

### 名入れタオル

タオル製品

## 東商会

平・大町TEL④4037

### ご婚礼家具各種

勉強で評判の店

## 丸萬家具店

いわき信販チケット 店舗/平・四町目電④6633  
ご利用ください 工場/平・白銀町電④6634

全国をむすぶ信用と保証

全日本宝石チェーン店

## 内山

宝石時計

いわき市小名浜中島商店街  
電2-3773・4572

DPE・免許証  
カラープリント

## タカツ写真店

平・新川町交差点南角  
TEL③2750

### 日活名画週間

オール200円

大風雲 双竜  
骨まで愛して

1→4日 平日活

### 新発売! クッキー

かわいい  
バックに包まれた  
おしゃれなお菓子

¥350  
¥700  
¥1,000

松月堂

■本店・平銀座電④1551(代) ■小名浜店(豊城)④4861

### 紳士服の創作

だれにもいえない この満足感

## 高野洋服店

平・南町 電④4460

### 越前

朝のパンタロン  
夕べはスーツ

平店新館は区分六時半閉店

### 石島建設不動産部

平・南町 電④4460

(診療科目)  
外科 整形外科 内科 小児科  
産婦人科 眼科 耳鼻咽喉科

## 常磐中央湯本病院

院長 伊東 嘉久

指 一般社保・各共済組合・国保・  
定 労災・生保・国鉄・結核予防法  
医 養生保護・成人病予防法

いわき市常磐湯本町台ノ山6  
(バス便八幡橋停留所下車3分)  
電(024642)3188代

### タカオ

モーニング・セット  
¥100  
コピー  
ヤクルト  
たまご  
トースト付き  
モーニング・コピー  
¥70

あさ7時半~正午

平駅前二丁目ビル電④3666

### 事業拡張のため 人材を求め!

【募集人員】 板金技能工 5名  
見習い工 数名

【条件】 技能工は経験2年以上30歳まで 通勤可能な方  
【待遇】 本社賃金規則により優遇(2万~5万円)昇給・賞与年2回 交通費半額支給 退職金制度あり

ご希望の方は履歴書持参のうえご来社ください

日本自動車車体整備協会会員工場  
東海自動車サービス指定工場  
東海協共済自動車指定工場

## 高萩自動車工業株式会社

(旧高萩ボデー)

いわき市内郷御台岡町自在町10 電③1501代

### 貸し 宅地

平・小前  
貸し 貸し

急募 事務員一名(平)④八四九二  
事務所電話④三三三三 野田建設