







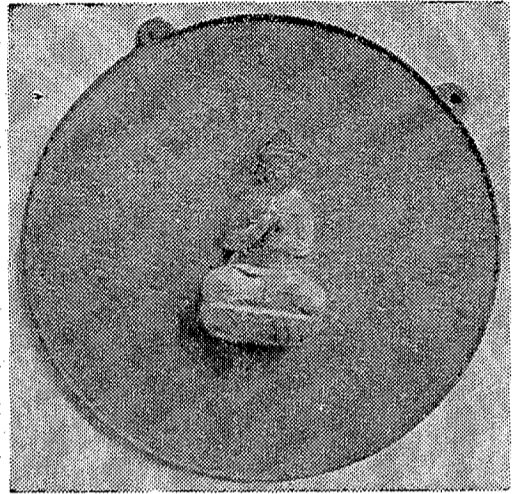
常盤神社のご神体

「常盤神社」の神体は、古拙の中に深い味わいは、いわき市内郷内山田町の常盤神社に祀られてゐる。右は、常盤神社のご神体で、吉田宗義氏が管理に当たつてゐる。

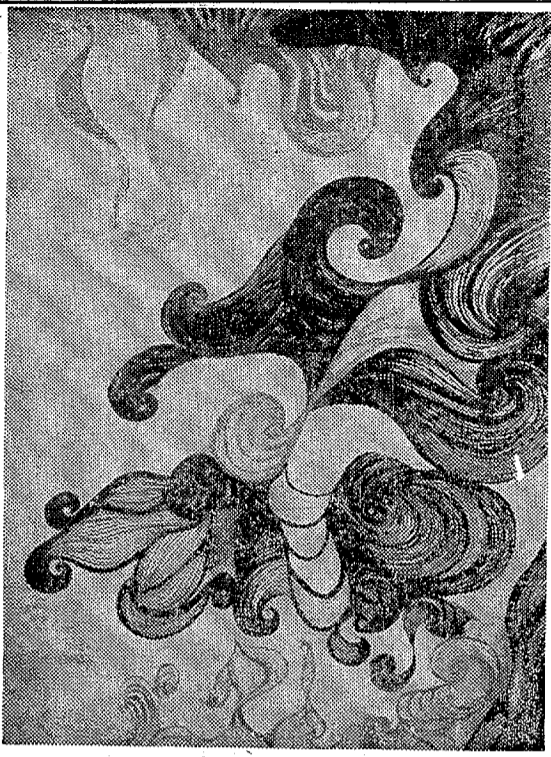
常盤神社のご神体

鎌倉時代の作品

常盤神社の神体は、鎌倉時代の作品である。神体は、鎌倉時代の作品である。神体は、鎌倉時代の作品である。



【田形】の中央が常盤神社の神体である。右は、常盤神社のご神体で、吉田宗義氏が管理に当たつてゐる。



【田形】の中央が常盤神社の神体である。右は、常盤神社のご神体で、吉田宗義氏が管理に当たつてゐる。

学芸

ニュースを見て

加茂 弘美

私が、この二年間の学芸ニュースを見て、一番強く感じたことは、学生の生活が、だんだん多岐にわたつてゐる。一番多岐にわたつてゐる。一番多岐にわたつてゐる。

イラスト「女」

飯土井恭子

女は、この世の中、一番多岐にわたつてゐる。一番多岐にわたつてゐる。一番多岐にわたつてゐる。

小さな火

木村かおり

「小さな火」は、木村かおり氏の作品である。小さな火は、木村かおり氏の作品である。

火災予防作文入賞作

火災予防作文入賞作の作品である。火災予防作文入賞作の作品である。

も話を聞いた。遊んでゐる。遊んでゐる。遊んでゐる。遊んでゐる。遊んでゐる。

の朝ふみ

山鳩短歌会

山鳩短歌会の作品である。山鳩短歌会の作品である。

中華料理 香港 平・白銀町 電48867

甘太郎の鯛焼き 平・ぎんざ 電4025

魚河岸 平・平町前(甲陽線向かい) 電3120

和洋家具・製造販売 家具調度品のご用は 平木工産業 いわき市平字佃町 電2774

映画広告: 69年 地帯 不良番長 猪の鹿お蝶 明26日から東映三夜公開







