















# 小チーム使用を優先

## 市営球場使用法を改善

いわき市は市営球場の使用が大企業チームに優先するべきであるとして、新年度の使用方法を改善して小企業チームが優先的に使用できるようにすることを決めた。

市営球場は、三年前から使用量が激増し、四十二年度には二百四十件、四十三年度は二百六十件と増える一方、雨の降らない日はほとんど使用していない。また、市民の球場としての役割を十分に果たしていない。

そこで大企業は力と時間的ゆとりから練習甲子園が多く、小企業チームが練習試合として、しかも、雨の降らない日はほとんど使用していない。また、市民の球場としての役割を十分に果たしていない。

また使用申し込み方法も事前に電話予約した上で、正式な使用許可書を出したが、大企業は電話予約で独占してしまう傾向が強く、マテの小企業チームは不満をこぼしているが、市役所としても気持ちよく調整することは事実上困難だった。

そこで、四十四年度からは、円滑な使用方法に改めることになり、三月五日までに各チームに年間スケジュールの提出を求め、十一月一日に審査委員会を開いて使用日の調整を図ることになったが、年間スケジュールのたない小チームの場合、申し込まない使用日が大企業の練習の場合、これを優先的に採用して、大企業の使用を優先して調整することにした。

平野乳産 市営球場使用料は三平野の牧場 月十一日から次の日程で四十三年度後期の乳幼児救済を行なう。

▽三月十一日 市営球場使用料は三平野の牧場 月十一日から次の日程で四十三年度後期の乳幼児救済を行なう。

▽三月十一日 市営球場使用料は三平野の牧場 月十一日から次の日程で四十三年度後期の乳幼児救済を行なう。

# 競輪純益は五億円以上

## 新年度予算で見込む

いわき市四十四年度特別会計の競輪事業当初予算は、二億三千九百七十一万六千五百円、これに前年度繰越金五億四千七百七十九万九千九百九十九円を加えて、総額七億八千七百七十一万六千五百円、これを競輪事業の純益と見込む。

競輪事業の純益は、平本場のスタンドを三層に増築し、六千七百七十席の増設と、現在の収容力三千人を六千人に増やす計画で、これが完成すれば、純益が四億七千七百七十一万六千五百円に増える。

競輪事業の純益は、平本場のスタンドを三層に増築し、六千七百七十席の増設と、現在の収容力三千人を六千人に増やす計画で、これが完成すれば、純益が四億七千七百七十一万六千五百円に増える。

# 非行補導25%減る

## だがたちが悪くなる

新年度は四十年度の非行少年の補導回数がこのほどまとまり、それが前年より約四分の一減る。それが前年より約四分の一減る。それが前年より約四分の一減る。

補導回数が減少しているが、補導の内容が深刻化している。特に、暴力団関係の少年が増えている。また、少年犯罪の多発化も懸念されている。

補導回数が減少しているが、補導の内容が深刻化している。特に、暴力団関係の少年が増えている。また、少年犯罪の多発化も懸念されている。

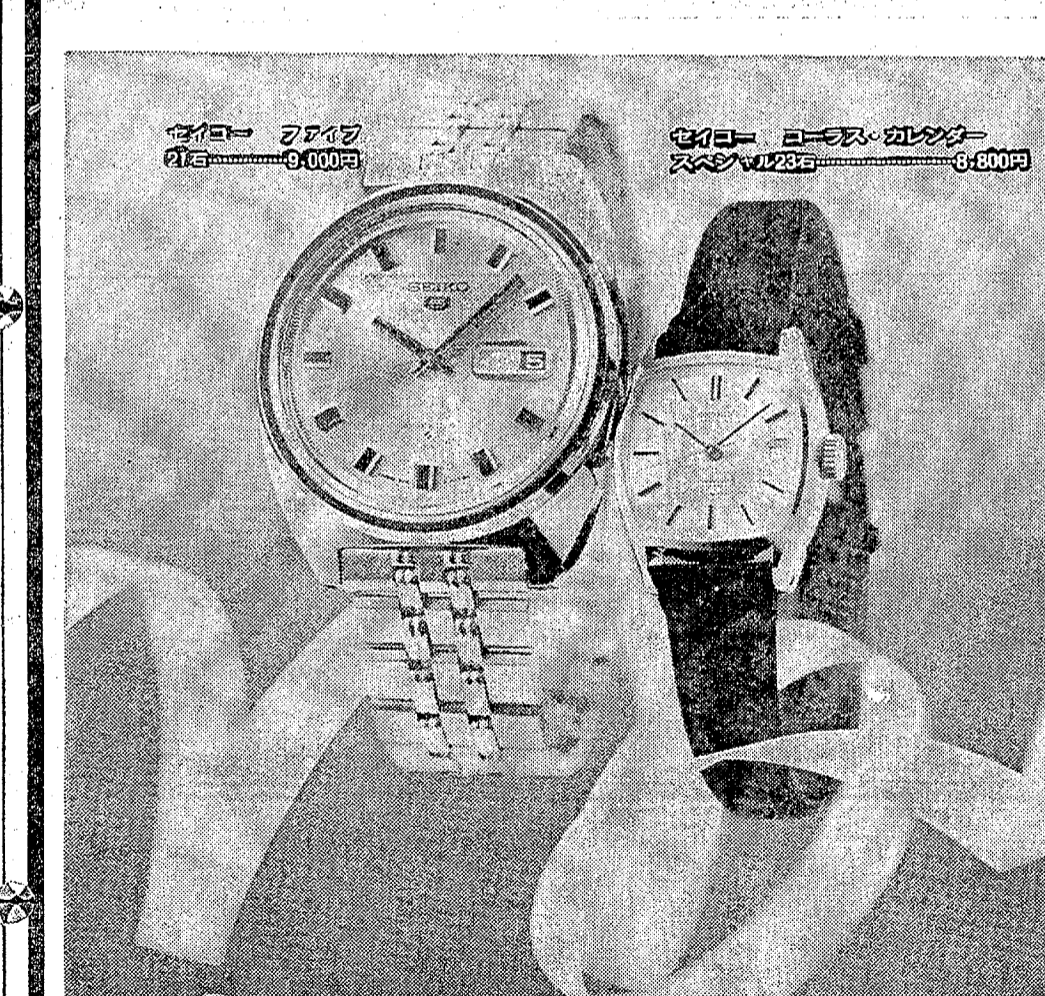
# 研究集会、広報編集部を新設

いわき市小学校教育研究会は、十七日午後二時から三小で研究会を開き、四十四年度の研究会運営方針について協議した。

この研究会は、研究会の運営方針、研究会の運営方針、研究会の運営方針について協議した。

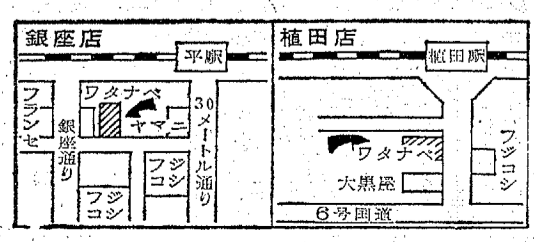
研究会の運営方針、研究会の運営方針、研究会の運営方針について協議した。

# 入学・卒業の春近し—時計はワタナベで選ぼう



今春中学ご卒業のあなたに時計を差しあげます？

- ヤングマンのフレッシュな時計が店内いっぱい勢ぞろいしました。あなたのセンスでお選びください。
- 同じデザインで同じ値段の時計を2コ見つけたら1コをあなたに差しあげます。
- 店内を良く見てください。必ず同じデザインで同じ値段のものがありません。お早めにどうぞ！！
- なお同じ時計を見つけた方にその場で差しあげ打ち切らせていただきます。



時計・貴金属の **ワタナベ**

本店 いわき市平・六町目  
 銀座店 平・田町57 TEL・(4)4732  
 植田店 植田台町通り TEL・(2)2828





