

いわき民報

本格的な呉服専門店
かみき

貨物ホーム払い下げ 市が国鉄に再度申請

いわき市は平塚駅前都市改進黨として白銀町を中心とする東側の開発を行なっているが、平塚の民衆化に伴い西側地区都市改進黨を計画し、四十四年度から五十五年度改進黨を実施することになった。このため二十七日、水鏡管理庁に対し平塚駅西側の貨物ホームの払い下げを申請した。同ホームの払い下げは二年前にも申請したが、国鉄増強三カ年計画による平塚駅西側の増設工事のため却下されたが、市では同事業が終了したものと見て、再度の申請となった。

平塚の民衆化に伴い西側地区都市改進黨を計画し、四十四年度から五十五年度改進黨を実施することになった。このため二十七日、水鏡管理庁に対し平塚駅西側の貨物ホームの払い下げを申請した。同ホームの払い下げは二年前にも申請したが、国鉄増強三カ年計画による平塚駅西側の増設工事のため却下されたが、市では同事業が終了したものと見て、再度の申請となった。

平駅前西側も拡張 西村横町の幅に關連

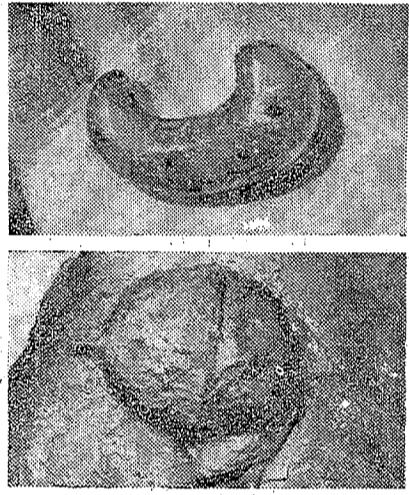
いわき市が昭和三十一年度から一面から白銀町元町を軸とし、東側から平塚駅前西側まで、四十五年度までを事業期間として、都市改進黨を策定し、駅正面の街から平塚通り、西村横町に至る線形地域の都市改進黨事業地区として申請しているが、これを完成させるには、現在の幅の二倍の広さになる必要がある。西村横町の幅を拡張し、平塚駅前西側の街並みを整理する必要がある。西村横町の幅を拡張し、平塚駅前西側の街並みを整理する必要がある。西村横町の幅を拡張し、平塚駅前西側の街並みを整理する必要がある。

文化庁技官立ち合い 付近に五穴もみつかる

【既報】二十日、いわき市平沼内字付田内にて国道バイパス建設工事中、掘り取った土から発見された横穴古墳の正式な発掘調査は二十一日午前九時から文化庁文化財保護課調査員らの来日による発掘調査が開始された。調査は、平沼内字付田内の横穴古墳(長三十メートル、幅十メートル)を中心として行われ、横穴古墳のほか、五穴もみつかる。五穴は、横穴古墳の西側にあり、長約二メートル、幅約一メートルの大きさで、横穴古墳と同様に、土壌の断面が確認された。この五穴の発見は、横穴古墳の周辺に、古墳が密集していることが確認された。調査は、二十一日午後一時から三日午後五時まで行われ、土壌の断面が確認された。調査は、二十一日午後一時から三日午後五時まで行われ、土壌の断面が確認された。

大青銅鈴を出土

【既報】二十日、いわき市平沼内字付田内にて国道バイパス建設工事中、掘り取った土から発見された横穴古墳の正式な発掘調査は二十一日午前九時から文化庁文化財保護課調査員らの来日による発掘調査が開始された。調査は、平沼内字付田内の横穴古墳(長三十メートル、幅十メートル)を中心として行われ、横穴古墳のほか、五穴もみつかる。五穴は、横穴古墳の西側にあり、長約二メートル、幅約一メートルの大きさで、横穴古墳と同様に、土壌の断面が確認された。この五穴の発見は、横穴古墳の周辺に、古墳が密集していることが確認された。調査は、二十一日午後一時から三日午後五時まで行われ、土壌の断面が確認された。



発掘現場の様子。土壌の断面が確認された。調査は、二十一日午後一時から三日午後五時まで行われ、土壌の断面が確認された。

本格的な呉服専門店
かみき
Saitama Itoji

都市問題など
とりあげる
勿来方部人会連絡協議会(古川クラ会長)が、平沼内字付田内字付田内の横穴古墳の正式な発掘調査を申請している。同会では、調査の結果、横穴古墳のほか、五穴もみつかることが確認された。調査は、二十一日午後一時から三日午後五時まで行われ、土壌の断面が確認された。

母屋など二むねを全焼
火災の原因は不明

35.4キロコース
警一城一
いわき市警第一防犯区(防犯隊長)が、平沼内字付田内の横穴古墳の正式な発掘調査を申請している。同区では、調査の結果、横穴古墳のほか、五穴もみつかることが確認された。調査は、二十一日午後一時から三日午後五時まで行われ、土壌の断面が確認された。

新建材インテリアのデパート

内装材販売及び責任施工 ■新建材モデル内装■

現在内装計画の方はございませんか？ 浜通り唯一の内装コンサルタントとして適切なアドバイスをいたします。お気軽にお越しください

喫茶 センシュリー

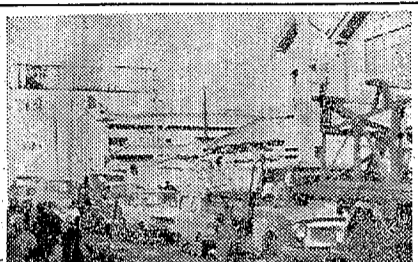
あすの天気予報

1月28日	(火)	日	42.56	06.34
1月29日	月	46.16	12.09	19.17
1月30日	火	46.16	12.09	19.17
1月31日	水	46.16	12.09	19.17

東大 東北大へ五百人も 志望

私大は早慶に集中か

東大入試の中止決定後、進学指導部では急ぎ調査を進めてきた。二十三日午後三時、校長、教頭を始めとする関係者で、進学指導部が集まり、この問題について、具体的な解決策を探った。東大入試中止決定後、早慶の他、私大へ進学する者が急増している。そのうち、東北大への志望者は、五百人以上と見られる。一方、私大では、早慶に集中する傾向が強いと見られる。また、進学指導部では、進学指導の強化を図るべく、各学部・学科の進路指導に力を入れることになった。このほか、進学指導部では、進学指導の強化を図るべく、各学部・学科の進路指導に力を入れることになった。



工事現場の様子

6月上旬の暖かさ 小名浜測候所開設らしい

並木通りの舗装改修

並木通りは、二日午前中から、防除作業が行われた。雪かき作業は、午後から始まり、夕方まで続いた。並木通りの舗装改修は、今年度で完了する。並木通りは、二日午前中から、防除作業が行われた。雪かき作業は、午後から始まり、夕方まで続いた。並木通りの舗装改修は、今年度で完了する。

野 菜

野 菜
小名浜(一) 一八二〇(東)
小名浜(二) 一八二〇(東)
小名浜(三) 一八二〇(東)
小名浜(四) 一八二〇(東)
小名浜(五) 一八二〇(東)
小名浜(六) 一八二〇(東)
小名浜(七) 一八二〇(東)
小名浜(八) 一八二〇(東)
小名浜(九) 一八二〇(東)
小名浜(十) 一八二〇(東)

今週の株足

今週の株足
東大入試中止の影響で、株足は大きく落ち込んだ。特に東北大への志望者が急増したことで、東北大の株価は暴落した。一方、早慶の株価は比較的安定している。

外人買い銘柄に注目

外人買い銘柄に注目
外人買い銘柄に注目が集まっている。特に東北大の株価は、外国人投資家の注目を浴びている。これは、東北大の質が認められたことによるものと見られる。

市況

市況
魚類
小名浜(一) 一八二〇(東)
小名浜(二) 一八二〇(東)
小名浜(三) 一八二〇(東)
小名浜(四) 一八二〇(東)
小名浜(五) 一八二〇(東)
小名浜(六) 一八二〇(東)
小名浜(七) 一八二〇(東)
小名浜(八) 一八二〇(東)
小名浜(九) 一八二〇(東)
小名浜(十) 一八二〇(東)

野 菜

野 菜
小名浜(一) 一八二〇(東)
小名浜(二) 一八二〇(東)
小名浜(三) 一八二〇(東)
小名浜(四) 一八二〇(東)
小名浜(五) 一八二〇(東)
小名浜(六) 一八二〇(東)
小名浜(七) 一八二〇(東)
小名浜(八) 一八二〇(東)
小名浜(九) 一八二〇(東)
小名浜(十) 一八二〇(東)

ヤスミツ木工株式会社
店舗設計 室内装飾
施工 家具製作

名入れタオル
タオル製品
東商会
平・大町 TEL 4037

高級婦人服地専門
洋装
すえむす
平・三町目(平和通り) 電話 6026

児童・生徒の健全な発達と食生活改善の充実に

全国学校給食週間 ※ 1月24日～30日

福島県学校給食パン加工指定工場平部会
パン食にまさる主食なし

いわき市教育委員会

阿 會 製 麵 工 場 内郷前代五八 電話三七七九 イワキ食品株式会社 植田町小田七ノ一 電話二八四一 株式会社 小島製麵工場 内郷前代四八 電話二八二三 株式会社 佐藤製麵工場 平野町一三 電話三〇七〇	中 義 製 麵 所 内郷前代四三 電話三九四四 有限会社 長久保製麵所 平野町三三 電話三六〇五 株式会社 永島製麵工場 平野町三三 電話三〇九四 株式会社 馬目食品株式会社 平野町二九 電話三七四七 有限会社 水戸屋製麵所 常盤町三三 電話二〇六四 株式会社 諸橋うどん店 平野町四八 電話三三三七 小倉製麵所 平野町三三 電話三三〇〇	福 島 県 生 麵 協 同 組 合 平 部 支 部 阿 會 製 麵 工 場 内郷前代五八 電話三七七九 イワキ食品株式会社 植田町小田七ノ一 電話二八四一 株式会社 小島製麵工場 内郷前代四八 電話二八二三 株式会社 佐藤製麵工場 平野町一三 電話三〇七〇	福 島 県 生 麵 協 同 組 合 い わ き 支 部 中 義 製 麵 所 内郷前代四三 電話三九四四 有限会社 長久保製麵所 平野町三三 電話三六〇五 株式会社 永島製麵工場 平野町三三 電話三〇九四 株式会社 馬目食品株式会社 平野町二九 電話三七四七 有限会社 水戸屋製麵所 常盤町三三 電話二〇六四 株式会社 諸橋うどん店 平野町四八 電話三三三七 小倉製麵所 平野町三三 電話三三〇〇
---	--	--	---

高杉吉正君

とら、勿来工業高等学校の建築科... 建築科内建築部に勤務して一歩... 不札に信念をも...



ては前途は真暗です... 政治面には関心をもち... 政治面には関心をもち...

成人の思想と夢

過去を省みるな未来見よ

過去を省みずかしく学生時代が... 努力はむすかしく学生時代が... 努力はむすかしく学生時代が...

高校弁論大会入賞作品

五位

現代日本において... 現代日本において... 現代日本において...

平和への願い

小名浜高校 大谷澄子

平和への願い... 平和への願い... 平和への願い...



新春

大平華泉画伯

物まね的教育から脱皮へ

小学校教育研究会... 小学校教育研究会... 小学校教育研究会...

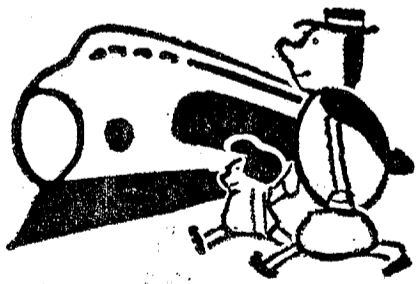
平和の折の御書友人への手紙の中... 平和の折の御書友人への手紙の中...

※観光バスと新幹線とのハイセット旅行 7泊8日《会員募集》しめきりせまる!

お伊勢参りと四国・関西めぐりの旅

京都~東京間は世紀の列車

新幹線を利用



■出発日 2月20日 平... ■会費 36,000円... ■コース... 州... 本... 鳥... 阿... 賀... 阿... 賀...

《会員募集》

二月~三月バスの旅... 若者の人気を独占!!

スキーバス

塩沢温泉スキー場行き... 2,100円

栗子国際スキー場行き... 2,500円

湯泊旅行

歴史の鎌倉と箱根回遊熱海温泉... 一泊の旅... 4,900円

日光と川治・塩原温泉二泊湯治の旅... 5,900円

巖冬に花を求めて

つばき咲く大島と下田回遊熱川温泉の旅(夜行と一泊)... 6,500円

つばき咲く大島と常春の伊豆めぐり(夜行と二泊)... 8,900円

花の兩房めぐり一泊の旅... 4,900円

常磐観光

電話(平)310221

常磐交通

NHK	
1.340KC	
6・05	じょうずな話し方
15	家庭音楽会 無言歌
	作品30-6「ベネチアの舟歌」
7・00	ニュースマニエーズ解説
30	三つの歌
8・03	ニュース特集
9・15	ここに生きる「時速200KMのかげに」
45	趣味の手帳<頼山陽の趣味>
10・10	スポーツニュース
15	きょうの問題
30	風流歌謡紙 地唄「緑の綱」語り手知道子
11・05	夢のハーモニー「この恋に生きて」ほか

NHK	
1.540KC	
6・00	そろばん教室「5級のわり算」
23	基礎英語
40	英語会話
7・00	ラジオ農業学校「開田による水田農業経営」
15	基礎英語
30	中学生の勉強教室 英語
8・00	通信高校講座・地理B
20	通信高校講座・数学2
40	通信高校講座・英語A
9・00	通信高校講座・古典乙
	1〜古文〜
10・10	通信高校講座・物理A
20	通信高校講座・化学A
40	通信高校講座・音楽1
10・20	通信高校講座・音楽1
40	通信高校講座・音楽1
11・00	大学講座・文学

ラジオ福島	
1.060KC	
6・00	ニュースハイライト
30	歌謡曲でぶつとばせノケスト:松島アキラ
8・00	リクエストラリー
30	浪曲十八番集「中山安兵衛」春日井梅齋
9・00	ヒット・ヒット・ヒット「サン・トワ・マミー」ほか
30	スターライトミュージック
45	商工業者の皆さんへ今年度の県経済界を点うヤング・ヤング・ヤング
10・00	あなたをハント
25	ミュージック・イン・ハイフニック
30	ミュージック・イン・ハイフニック
11・00	大学受験ラジオ講座

総合テレビ	
※印はカラー	
6・00	※森林警備隊
25	みんなのうた
30	あねいもつと
7・00	※※※きょうのニュース
30	※※※新日本紀行「南栃木」〜足利・小山〜
8・00	※※※みんなの招待席 益田 善順 ザ・ビーナッツ 坊屋三郎 三浦有美子
9・00	※※※ニュースマニエーズの
	焦点
40	「流れ雲」金田龍之介 三田和代ほか
10・30	時の動き
11・00	※※※スポーツニュース
40	※※※現代の映像
	夜のアルバム

教育テレビ	
※印はカラー	
6・00	中国語講座
30	※※※みんなの科学「豪雪」
7・00	英語会話
30	技能講座 簿記
8・00	婦人学級「子どもを伸ばすもの」
9・00	通信高校講座 国語1
30	通信高校講座 国語2
10・00	通信高校講座 古典乙
30	通信高校講座「物理」
11・00	大学講座 社会学「経 営者革命」

福島テレビ	
※印はカラー	
6・15	意地悪ばあさん「一点 豪華主義の巻」南利明
7・00	※※※「ゴールデンショー」 三田明 ゴールデン・カップス オックス
30	※※※「どんとこい」なべおさみ
8・00	中村玉緒 なべおさみ 鏡形平次「鏡の中の娘」大川橋蔵 南都雄二 林家珍平 冬々良純
9・00	「下町の空」加藤治子 伊志井寛 浜美枝ほか
30	「大きな目小さい目」 瀧美晴 大空真弓 児玉清 宝生あや子ほか
10・00	※※※特別機動捜査隊「青い フットライト」
11・10	東北・あすへの問い

FM放送	
☆印はステレオ	
6・05	夕べのひととき<ディスクジョッキー>
7・20	クラシックサロンへメルヘンへのいざない
8・20	☆ステレオコンサート「ラテン・タイム」へ「テラコ・テラコ」「セレン・ロウサ」「コパカバーナ」「パタンゴ」ほか
10・15	科学者その人と言葉
11・05	朗読 鈴木三重吉作「千鳥」山本安美
40	朗読 鈴木三重吉作「千鳥」山本安美

流れ雲

各地の赤十字病院を訪問してまわった藤田が、参り知らせてきた。旅行で藤田の参り知らせてきた。旅行で藤田の参り知らせてきた。旅行で藤田の参り知らせてきた。

あすへの遺産

われわれが現代に生きていくには、過去の遺産をどう受け継ぐかが重要だ。あすへの遺産をどう受け継ぐかが重要だ。あすへの遺産をどう受け継ぐかが重要だ。

鏡の中の顔

鏡の中の顔は、自分自身を見つめている。鏡の中の顔は、自分自身を見つめている。鏡の中の顔は、自分自身を見つめている。

科学者その人と言葉

科学者たちは、自然の奥深さを追求し、未知の世界を開拓してきた。科学者たちは、自然の奥深さを追求し、未知の世界を開拓してきた。

あすへの足跡

あすへの足跡は、希望と夢の道標。あすへの足跡は、希望と夢の道標。あすへの足跡は、希望と夢の道標。

クラシックサロン FM夜7時20分

メルヘンへのいざない

クラシックの魅力を、FMで楽しむ。メルヘンへのいざない。クラシックの魅力を、FMで楽しむ。

鏡の中の顔

鏡の中の顔は、自分自身を見つめている。鏡の中の顔は、自分自身を見つめている。鏡の中の顔は、自分自身を見つめている。

科学者その人と言葉

科学者たちは、自然の奥深さを追求し、未知の世界を開拓してきた。科学者たちは、自然の奥深さを追求し、未知の世界を開拓してきた。

あすへの足跡

あすへの足跡は、希望と夢の道標。あすへの足跡は、希望と夢の道標。あすへの足跡は、希望と夢の道標。

南栃木・足利・小山

新日本紀行 総合テレビ夜7時半

南栃木・足利・小山の魅力を、新日本紀行で紹介。南栃木・足利・小山の魅力を、新日本紀行で紹介。

タコ焼甘いかしょっぱいか

京助(なべおさみ)の動物の祖国。京助(なべおさみ)の動物の祖国。京助(なべおさみ)の動物の祖国。

あすへの足跡

あすへの足跡は、希望と夢の道標。あすへの足跡は、希望と夢の道標。あすへの足跡は、希望と夢の道標。

あすへの足跡

あすへの足跡は、希望と夢の道標。あすへの足跡は、希望と夢の道標。あすへの足跡は、希望と夢の道標。

あすへの足跡

あすへの足跡は、希望と夢の道標。あすへの足跡は、希望と夢の道標。あすへの足跡は、希望と夢の道標。

あすへの足跡

あすへの足跡は、希望と夢の道標。あすへの足跡は、希望と夢の道標。あすへの足跡は、希望と夢の道標。

あすへの足跡

あすへの足跡は、希望と夢の道標。あすへの足跡は、希望と夢の道標。あすへの足跡は、希望と夢の道標。

あすへの足跡

あすへの足跡は、希望と夢の道標。あすへの足跡は、希望と夢の道標。あすへの足跡は、希望と夢の道標。

春の訪れも間近です

2月1日から23日まで

春の新柄 予約・ご注文会、を開催いたします

春の新柄をごらんくださいませ

注文服納めて56年

ヤガワ

平・三丁目 電4-2418

新発売! **フッキー**

かわいいパックに包まれたおしゃれなお菓子

¥350
¥700
¥1,000

結果<山和真>いわき

松月堂

本店・平塚店 電話0551(代) 小中町店(新築)0481

皆様の美容姿の相談とごろ

平田町(大野写真館)電話0551-3333

ひで美容室

(診療科目)

外科 整形外科 内科 小児科
産婦人科 眼科 耳鼻咽喉科

医療人 **常磐中央湯本病院**

院長 伊東嘉久

指定 一般社保・各共済組合・国保・
労災・生保・国庫・結核予防法
医療 衛生保護・成人病予防法

いわき市常磐湯本町台ノ山6
(バス便八幡橋停留所下車3分)
電話(024842)3188代

会津清酒

大物川

いわき市平字材木町

大喜多や

TEL・03722

歩行者の安全を守ろう

無線完備

田町営業所 (4) 3071
五色町営業所 (4) 8434

平タクシー

不運な下り列車26分遅れる

上下線がすれちがう

水鉄 始まって以来の重大事故

二十五日朝、いわき市平岡の常磐線無人駅で、幼稚園から帰る子どもを乗せた列車が、上り列車とすれちがうという重大な事故が起きた。この事故は、いわき市平岡駅発着の六、王子運送自動車運送手渡辺誠司さん(四)が乗った列車が、上り列車とすれちがうという重大な事故が起きた。



渡辺誠司さん



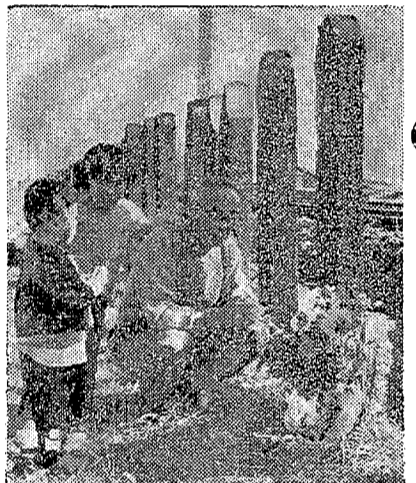
西野正志さん



鈴木紀子さん



遠藤浩司さん



園児がなくなった現場で、五十分もかかずに下り列車が急停車した。幸い園児さん四人はけがもなく、お友だちと一緒に下り列車に乗った。お友だちと一緒に下り列車に乗った。



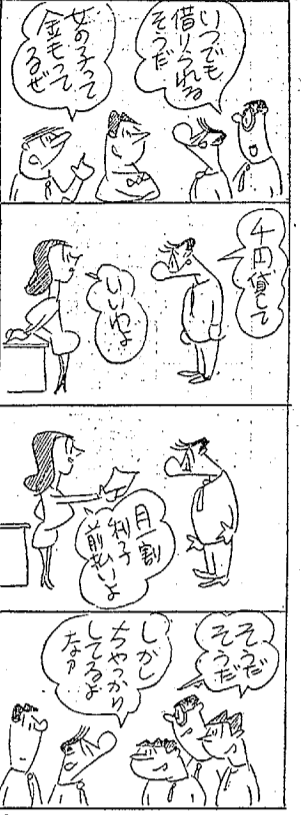
平岡無人駅に停車した列車

この日は朝の通勤客が少なく、乗客も少ない状態だった。午前十一時に乗客を乗せた列車が、上り列車とすれちがうという重大な事故が起きた。

園児さん四人はけがもなく、お友だちと一緒に下り列車に乗った。お友だちと一緒に下り列車に乗った。

へいさん

5831 中島安男



地方労が公聴会開け

バス運賃値上げ案反対

いわき地方労(本多真義氏)は、常磐交通のバス運賃値上げに反対する公聴会を開いた。この公聴会には、地方労の代表者や市民らが参加した。

波立海岸で転落死

磯の岩に登った中学生

二十六日午後、浪高の波立海岸で、中学生が磯の岩に登り転落して死亡した。この事故は、浪高の波立海岸で発生した。

霊前に折り紙

園児が折った折り紙

園児が折った折り紙が、事故現場で見つかった。この折り紙は、園児が折ったもので、事故の原因の一つと考えられている。

新入学の日を

楽しみに

園児さんたちは、新入学の日を楽しみにしている。この日は、園児さんたちが新しい友達と出会う大切な日である。

追いつけぬ 追いつけぬ

追いつけぬ 追いつけぬ

追いつけぬ 追いつけぬ。この言葉は、事故現場で見つかった折り紙の言葉であり、園児さんたちの気持ちを表している。

市民会館

あすの催し

市民会館では、あすの催しが行われる。この催しには、市民らが参加し、交流を図る機会がある。

国道横断中

午後一時

国道横断中、午後一時。この時間帯には、国道を横断する車両が増え、交通が混雑している。

農業改良普及

農業改良普及

農業改良普及、農業改良普及。この活動は、農家の生産性を向上させ、農村の発展を促している。

男子専科
平堂前 六光
TEL4-7661

モーニング・セット 1000円
ニギハク 500円
モーニング・コーヒー 70円

サカイ 食品店
平・1 電③3336代

和洋家具・製造販売
家具調度品のご用は
☆ご希望の予算、お好みの設計で、良心的にご調整
平木工産業
いわき市平字佃町 電②774

懸賞焼
味は殿様
値段は奴
あすきん 1050円
白あん 1030円

懸賞焼本舗
平・六丁目電④4797

越前
スカートの魅力
力をだす秘訣
毎春の二月用着のスカートを、そのデザインの新しさ、人気を集めています。色は近頃のものが多いです。

ウルセミタイトスカート 5800円
カシミヤブレンドスカート 9800円
スエードスカート 9800円
リボン付きレーススカート 16800円
巻きスカート 16800円

平・二丁目 電⑤919代

鉄板焼き
峠
平・紅小路 TEL・④4433

焼肉 200円
焼肉定食 250円
(みそ汁・飯付き)
豚ロース 400円
牛ロース 600円
焼ミックス 500円
エビ・イカ・貝類
その他お好みに応じて

NHK 1340KC 7:00 ニュース 47 時の人 8:05 朝の名曲 バラード...

NHK 1540KC 7:00 ドイツ語入門 基礎編 20 ロシア語入門...

ラジオ福島 1060KC 7:00 ラッキープレゼント 30 歌のない歌謡曲...

総合テレビ ※印はカラー 7:00 ニュース 20 みちのくの冬「くらしの中の行事」...

教育テレビ ※印はカラー 7:00 これからの中小企業 30 農業教室...

福島テレビ ※印はカラー 7:15 おはようこどもショー 8:13 「波なればこそ」...

解説愚庵百首 出版を祝う いわき地方史 研究会主催の形...

民報柳壇 加藤香風 遺稿の冬山は雪を待たず...



100日 東野照平の遺稿 東野照平の遺稿をまとめた...

菊正宗 灘の生一本 宮内庁御用達 平・白銀町 電2437...

日本侠客伝 絶縁状 28日 3日 東映三夜 オールナイト 2月1日

夜霧のブルース 石原裕次郎 津島恵子...

社員募集 一、部品係 二名 一、バイク卸し販売店回しセル...

募集 職工・製かん工・仕上げ工 若手名 各種保険制度あり...

求む!!貸し店舗 本田技研工業株式会社 いわき営業所...

貸し 事務所新築 二階建て洋式...

急募 女子店員募集 平駅前(中央通り) 紳士服部...