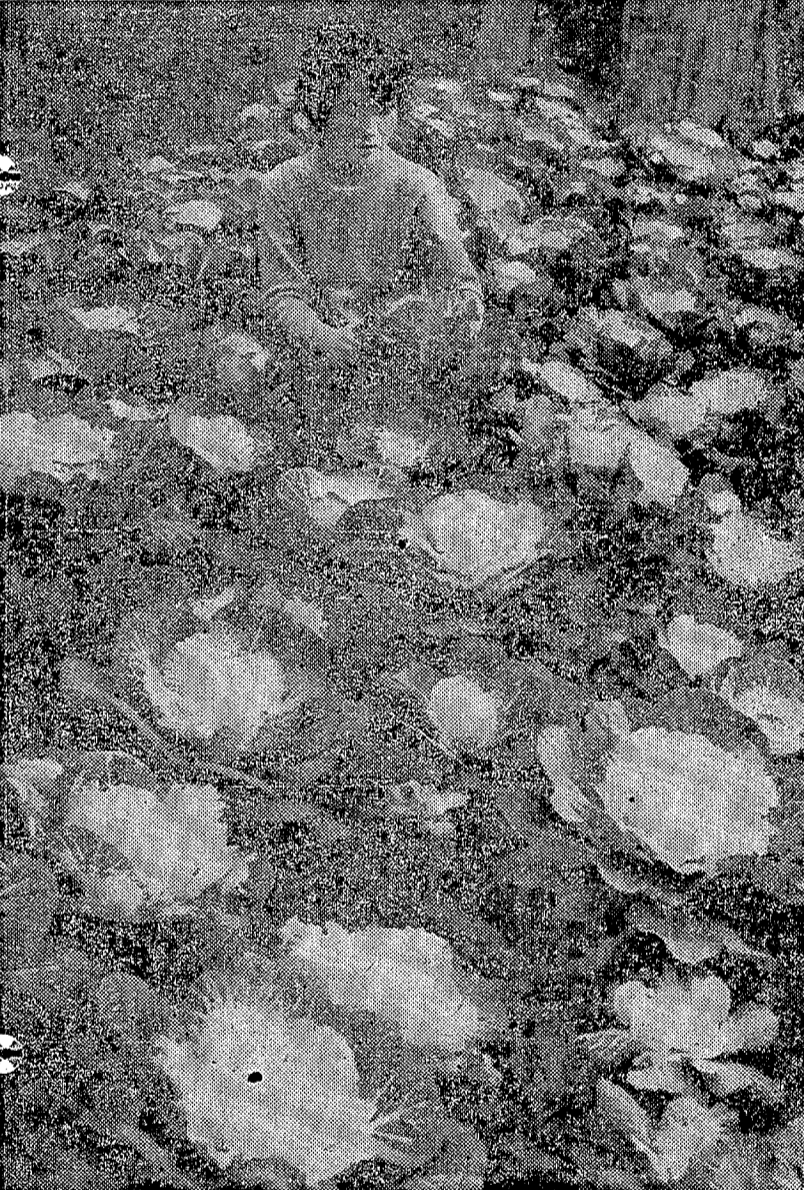


豊作のアンボづくり 柿は大豊作。小春日和の淡い日にゆれる「人出不足から立ち木のままの美がまだありますよ」と笑っていた



クリスマスツリーがジングルベルのメロディに乗って早くも飾られ、客足をとめる。飾り上げの本日は20日ごろからと見ている



出荷待つ葉ボタン 正月用の葉ボタンは美しく色づいて出荷待ち。寒さが早く訪れたのでひとまわり小さいという

### 水曜集

☆師走を待ち構えていた町にジングルベルのメロディー……☆  
 ☆が流れ、羽子板・かたななどの店頭からは、早くもいよいよ☆  
 ☆正月、舞と新装が入り混じったかたし、メロディー……☆  
 ☆来年度の顔は目に見えただけに追加をい、売らん☆  
 ☆かたはは、新しい商標。うっ積んだ欲求を満たす……☆  
 ☆……身に流れる、商標は、見ている。無言のうちに、ハサ……☆  
 ☆……白服の、商標は、見ている。無言のうちに、ハサ……☆  
 ☆……頭をキスタンに愛の心を呼びかける。キスカウスの……☆  
 ☆……おまけ。材料ではクリスマス用のキスタン、正月用葉……☆  
 ☆……キスタンの救済が盛ん。師走の使者、たは、大わらわ。……☆

### 師走の使者



恵まれない人に 愛の手さと呼びかけるボーイスカウト。遠いパキスタンの被災者に贈られるが、通行者の関心は強かった

**ご好評いただき盛業中です**  
**一戸建て全館完全設備・温泉別荘**



毎週水曜日夜11時25分福島テレビで宣伝中

# モータール

料金ご案内

◎ご休憩料金	1時間……お2人様……	1,000円
◎ご宿泊料金	夜9時～朝10時……お2人様……	3,000円
◎時間延長	1時間ごと……お2人様……	500円
◎上記料金は	税・サービス料込み	

# やま と 大和

常磐ハワイアンセンター1号手前 電話(024642)4501-4575

NHK 第一	
1340KC	
6・05	じょうずな話し方
15	株式市況
45	商品市況
7・00	ニュース7
25	ニュース特集
8・05	第6回アジア競技大会「開会式」
9・05	演芸名人会 披露「石松の最期」広沢虎造「天野屋利兵衛」春日井梅蔵
10・15	きょうの問題
30	若いこだま「郷土のたより」
11・05	夢のハーモニー「悲しみよ、さようなら」「雨にぬれても」

NHK 第二	
1540KC	
6・00	そろばん教室「わり算」
20	基礎英語
40	英語会話
7・00	ラジオ農業学校「カン水ビニールハウス集団地」
30	中学生の勉強室「数学」
8・00	通信高校講座「生物」
20	通信高校講座「数学2」
40	通信高校講座「数学1」
9・00	通信高校講座「地理」
20	通信高校講座「古典乙1」
40	通信高校講座「英語A」
10・20	通信高校講座「世界史B」
40	通信高校講座「被服1」
11・00	大学講座「数学」

総合テレビ	
6・00	第6回アジア競技大会「開会式」へ衛星中継
7・00	きょうのニュース
30	生活の知恵「信用する」
8・00	ママは太陽「ひとつ屋根の下」
25	「お笑い招待席」立川談志、W・けんじ
9・00	連続ドラマ「風来先生」堀ゆり子、志村喬
30	ニュース7
10・10	日本史探訪「赤穂浪士」
40	時の動き
11・20	経済展望

教育テレビ	
6・00	中国語講座
30	ピアノのおけいこ
7・00	英語会話
30	技能講座「筆記「固定資産」」
8・00	教養特集「現代車新論」
9・00	通信高校講座「英語1」
30	通信高校講座「英語2」
10・00	通信高校講座「英語3」
30	通信高校講座「英語3」
11・00	やさしいドイツ語
30	大学講座「法学「商品売買」」

福島テレビ	
6・00	ウッド・ベッカー
30	ニュース
7・00	笑うんだもんね!
30	弘田三枝子、井上順之
8・00	30分全日本歌謡選手権
30	ゲスト・都はるみ
9・00	「うちのおとうさん」
30	進藤英太郎、左ト全
10・00	川口晶、山田太郎ほか
11・00	「特ダネ登場」
30	和田浩治、吉村美子
12・00	「こけこっこー」
30	若尾文子、真原夏子
13・00	「不死身のプレーボーイ」
35	ボクシング

中央テレビ	
6・00	ワイドニュース
15	ひみつのアッコちゃん「サーカス団がやってきた」
45	スターキーン
7・00	30分全日本歌謡選手権
30	ゲスト・都はるみ
8・00	「うちのおとうさん」
30	進藤英太郎、左ト全
9・00	川口晶、山田太郎ほか
10・00	「特ダネ登場」
30	和田浩治、吉村美子
11・00	「こけこっこー」
30	若尾文子、真原夏子
12・00	「不死身のプレーボーイ」
35	ボクシング

### 今夜の番組

6・00 第6回アジア競技大会「開会式」へ衛星中継

7・00 生活の知恵「信用する」

8・00 ママは太陽「ひとつ屋根の下」

25 「お笑い招待席」立川談志、W・けんじ

9・00 連続ドラマ「風来先生」堀ゆり子、志村喬

30 ニュース7

10・10 日本史探訪「赤穂浪士」

40 時の動き

11・20 経済展望

### おんぶにだっこ

「信用する」とは、なにか、何を信用するのだろうか、はたして何を信用して他人を信用するのかわからない。信用とは、なにか、何を信用するのだろうか、はたして何を信用して他人を信用するのかわからない。

### 信用する

「信用する」とは、なにか、何を信用するのだろうか、はたして何を信用して他人を信用するのかわからない。信用とは、なにか、何を信用するのだろうか、はたして何を信用して他人を信用するのかわからない。

### あすの運勢

十二月十日(木)の運勢

【1月生】多少の無理を運ぶ運がある。思い切った決断が、2月生(厚意)したことが解決される。3月生(深入り)する。3月生(たいたい)予定通りに進む。4月生(西陣)してまで、5月生(無理)すれば、6月生(先行)する。7月生(無難)な。8月生(無難)な。9月生(無難)な。10月生(無難)な。11月生(無難)な。12月生(無難)な。

FM放送	
☆印はステレオ	
6・00	くらしの話題
7・00	☆ステレオ音楽ホール
8・10	☆ステレオコンサート
10・15	現代の日本音楽
11・00	イングリッシュアワー

ラジオ福島	
1060KC	
6・00	ニュースハイライト
30	一万円クイズ
40	ボンソールシャソン
50	スポーツジョッキー
7・00	歌謡曲だよお母さん
8・00	ヤングスタジオ
9・00	これぞポップス
10・00	ヤング・ヤング・ヤング
11・00	ヤングメイツ情報

### FM放送

☆印はステレオ

6・00 くらしの話題

7・00 ☆ステレオ音楽ホール

8・10 ☆ステレオコンサート

10・15 現代の日本音楽

11・00 イングリッシュアワー

### ラジオ福島

1060KC

6・00 ニュースハイライト

30 一万円クイズ

40 ボンソールシャソン

50 スポーツジョッキー

7・00 歌謡曲だよお母さん

8・00 ヤングスタジオ

9・00 これぞポップス

10・00 ヤング・ヤング・ヤング

11・00 ヤングメイツ情報

### あすの運勢

十二月十日(木)の運勢

【1月生】多少の無理を運ぶ運がある。思い切った決断が、2月生(厚意)したことが解決される。3月生(深入り)する。3月生(たいたい)予定通りに進む。4月生(西陣)してまで、5月生(無理)すれば、6月生(先行)する。7月生(無難)な。8月生(無難)な。9月生(無難)な。10月生(無難)な。11月生(無難)な。12月生(無難)な。

### 巨大実験場

宇宙空間を利用した実験

宇宙空間を利用した実験の場にする。宇宙空間を利用した実験の場にする。宇宙空間を利用した実験の場にする。

### 信用する

「信用する」とは、なにか、何を信用するのだろうか、はたして何を信用して他人を信用するのかわからない。信用とは、なにか、何を信用するのだろうか、はたして何を信用して他人を信用するのかわからない。

### あすの運勢

十二月十日(木)の運勢

【1月生】多少の無理を運ぶ運がある。思い切った決断が、2月生(厚意)したことが解決される。3月生(深入り)する。3月生(たいたい)予定通りに進む。4月生(西陣)してまで、5月生(無理)すれば、6月生(先行)する。7月生(無難)な。8月生(無難)な。9月生(無難)な。10月生(無難)な。11月生(無難)な。12月生(無難)な。

# お歳暮に いわきあられ

香ばしさも格別な手づくりの味

味覚堂

平・古銀治町 電話74-3922

中町店=大黒屋デパート国道前 電話74-4274

詰合せ 300円・500円・1,000円

・鉄道弘済会売店・平駅前佐原屋もご利用ください

### ご婚礼家具各種

丸萬家具店

いわき信販・福島信販・利用ください

店舗/平・四町目 電話66633

工場/平・古銀治町 電話66634

### 受検用免許証用スピード写真

婚礼写真出張撮影

田中スタジオ

平・三町目カメラの田中2階・電話1405

### マルトモ文具部

平・四町目 電話6161代

### 小川医院

院長 小川修一郎

いわき市勿来町関田浜田(勿来駅前)電話02466 7953

# いわき日本晴

安くてうまい

清酒

いわき酒造株式会社

いわき市平字銀治町・電話(平)74-2302

2級(18樽入り)610円

お飲みになりましたか? 今 好評のお酒!!

小売り店でお求めください





# イノシシもシカも死に絶え

## 淋しくなった松ヶ岡公園

松ヶ岡公園人気者の動物たち。その中には、松ヶ岡公園の動物たち。その中でも、動物の維持管理に力を入れた。松ヶ岡公園の動物たち。その中でも、動物の維持管理に力を入れた。松ヶ岡公園の動物たち。その中でも、動物の維持管理に力を入れた。



松ヶ岡公園の動物たち。その中でも、動物の維持管理に力を入れた。松ヶ岡公園の動物たち。その中でも、動物の維持管理に力を入れた。

### 年賀状



松ヶ岡公園の動物たち。その中でも、動物の維持管理に力を入れた。松ヶ岡公園の動物たち。その中でも、動物の維持管理に力を入れた。



吉田千子郎さん。その中でも、動物の維持管理に力を入れた。松ヶ岡公園の動物たち。その中でも、動物の維持管理に力を入れた。

**市民会館**  
あすの催し  
★市民会館文化祭(午前9時～午後6時)★市民会館文化祭(午前9時～午後6時)★市民会館文化祭(午前9時～午後6時)

#### お写真 館林

犬猫の写真をとります。犬猫の写真をとります。犬猫の写真をとります。

#### タクシーのご用は... 常交タクシー

オール無線車

本社(23)	2343
松ヶ岡営業所(74)	3410
神谷営業所(34)	3214

#### HONDA Z

だれか好きなひとと出かけたくなる  
☆お問い合せ、お求めは...ホンダ四輪車の看板のある販売店へどうぞ

#### 急募

電気内線工および見習い。電気内線工および見習い。電気内線工および見習い。

#### 東北土地開発

売地、賃貸、住宅開発。売地、賃貸、住宅開発。売地、賃貸、住宅開発。

#### 星野ビル(店舗付き) 入居者募集

4室 一階店舗41平方メートル(12・4坪)  
二階住宅39平方メートル(11・8坪)  
場所 いわき市平字大工町地内  
完成予定 昭和46年4月  
連絡先 電(平)74-5536  
74-2842

#### フィンランド サウナ

ストレスを解消する。ストレスを解消する。ストレスを解消する。

#### OKADA 社員募集

電気工事材料営業部員 男子2名 高卒以上30歳まで  
岡田電気産業株式会社  
本社 いわき市平字川原町28 電話1411・1414

#### 募集 男子販売員 三名

女子販売員(直接面接) 女子販売員(直接面接) 女子販売員(直接面接)