

いわき民報

発行所 平字田町3ノ8
いわき民報社
電話 4628
印刷所 平字田町3ノ8
いわき民報社
電話 4628



スポーツ用品
平スポーツ
いわき市平字田町
並木通り電4508

「残業いや、余暇欲しい」

月一回は日曜休日も

平職安では今年四月に就職した中卒者五百四十八人、高卒者五百三十五人について、六月から九月にかけて就職適当性を調査した結果、現在の事業所に満足しているものは中卒者五二・一％、高卒者は三六・六％しか占めておらず、わがままに「もう中卒者五五・五％、高卒者四三・九％は就職の恐れもある」と見られ、同氏は事業所が「就職させるべきを換討すべきである」と指摘している。また、体の具合はどうかとの質問に対しては「具合が悪い」と答へたものが中卒者五二・一％、高卒者は四六・二％もあり、変化を希望しているものが多かった。

中卒51%高卒36% 高卒に多い転職の恐れ

平職安は平職安の職安が直接就職した中卒者五百四十八人、高卒者五百三十五人について、六月から九月にかけて就職適当性を調査した結果、現在の事業所に満足しているものは中卒者五二・一％、高卒者は三六・六％しか占めておらず、わがままに「もう中卒者五五・五％、高卒者四三・九％は就職の恐れもある」と見られ、同氏は事業所が「就職させるべきを換討すべきである」と指摘している。また、体の具合はどうかとの質問に対しては「具合が悪い」と答へたものが中卒者五二・一％、高卒者は四六・二％もあり、変化を希望しているものが多かった。

常磐バイパスを起工

きょう 知事、市長クワ入れ

いわき市常磐自動車道地区の常磐バイパスの起工は、二十八日午前十一時から同市佐藤町常磐自動車道地区の現場にて、知事、市長をはじめ関係者約五百人が集まって開かれた。常磐自動車道地区の常磐バイパスの起工は、二十八日午前十一時から同市佐藤町常磐自動車道地区の現場にて、知事、市長をはじめ関係者約五百人が集まって開かれた。常磐自動車道地区の常磐バイパスの起工は、二十八日午前十一時から同市佐藤町常磐自動車道地区の現場にて、知事、市長をはじめ関係者約五百人が集まって開かれた。

用地買収やつと妥結へ

常磐バイパス建設用地買収交渉は、二十六日午後、常磐バイパス建設委員会と関係業者との交渉が、ついに妥結した。交渉は、二十六日午後、常磐バイパス建設委員会と関係業者との交渉が、ついに妥結した。交渉は、二十六日午後、常磐バイパス建設委員会と関係業者との交渉が、ついに妥結した。

説明定章もあるという。また「金返す」といふものが中卒者五二・一％、高卒者は三三・九％に上っている。同氏は「説明定章を提出し、解決した」と述べ、満足している。ただし、満足しているのは中卒者五二・一％、高卒者は三三・九％に上っている。同氏は「説明定章を提出し、解決した」と述べ、満足している。

仙壇の保志

今日のしあわせも繁栄もみなご先祖のおかげ
仙壇の保志
平・中四(電話)〇三三六
第二の場/平・五五五五
本社/平・五五五五

平職安では今年四月に就職した中卒者五百四十八人、高卒者五百三十五人について、六月から九月にかけて就職適当性を調査した結果、現在の事業所に満足しているものは中卒者五二・一％、高卒者は三六・六％しか占めておらず、わがままに「もう中卒者五五・五％、高卒者四三・九％は就職の恐れもある」と見られ、同氏は事業所が「就職させるべきを換討すべきである」と指摘している。

平職安では今年四月に就職した中卒者五百四十八人、高卒者五百三十五人について、六月から九月にかけて就職適当性を調査した結果、現在の事業所に満足しているものは中卒者五二・一％、高卒者は三六・六％しか占めておらず、わがままに「もう中卒者五五・五％、高卒者四三・九％は就職の恐れもある」と見られ、同氏は事業所が「就職させるべきを換討すべきである」と指摘している。

平職安では今年四月に就職した中卒者五百四十八人、高卒者五百三十五人について、六月から九月にかけて就職適当性を調査した結果、現在の事業所に満足しているものは中卒者五二・一％、高卒者は三六・六％しか占めておらず、わがままに「もう中卒者五五・五％、高卒者四三・九％は就職の恐れもある」と見られ、同氏は事業所が「就職させるべきを換討すべきである」と指摘している。

平職安では今年四月に就職した中卒者五百四十八人、高卒者五百三十五人について、六月から九月にかけて就職適当性を調査した結果、現在の事業所に満足しているものは中卒者五二・一％、高卒者は三六・六％しか占めておらず、わがままに「もう中卒者五五・五％、高卒者四三・九％は就職の恐れもある」と見られ、同氏は事業所が「就職させるべきを換討すべきである」と指摘している。

創業 69周年
dai-ko-ya

空前の感謝超廉売

盛況御礼 超廉売 開催中

全館いっばい興奮の渦
超お買い得品にバクハツの人気
楽しんでもうかる！
第二回
書画骨とう
掘り出し市

大黒屋
平字田町

前回ご好評の
専門家もアツと驚く
珍品・逸品の掘り出し市
10月29日・11月3日
5階大催し場

現代
日本画洋画
展示即売会
10月29日
11月3日
5階
大催し場

ミニージャック
フェア・6階
10月28日・11月2日

小名浜一中が決勝へ

準決勝 投打で平一中に完勝

いわき市立連中連、市教委を主催する...

Score table for baseball game between Small Namehama High and Heiichi High.

平一、三が準決勝へ

中学校新人野球初日

いわき市中体の新人大会...

柔道 川部 剣道 平三が優勝

市中体連初日の成績

いわき市中体の新人大会は...

県がコンピューターの講習会

県は十一月六日、いわき市...

肉用牛の生産地に

平展協 年内に50頭を導入

平展協関係山形県組合...



投球する小名浜一中の投手...

Table with market prices for various goods like fish and vegetables.

Table with market prices for various goods like meat and other products.

Advertisement for "Mitsukoshi" (丸市屋) featuring various products and services.

Advertisement for "Shingu no Mise Yoshitoku" (しんぐの吉徳) featuring futons and bedding.

Advertisement for "Tanaka Studio" (田中スタジオ) for photography services.

Advertisement for "Matsukido" (松月堂) featuring various products.

Advertisement for "Marushichi" (マルシチ) featuring soy sauce and other condiments.

Advertisement for "Chika's Autumn Tea Party" (表千家 秋の茶会) event.

Advertisement for "Sweetie" (スイア) featuring perfume and cosmetics.

Advertisement for "Ransey" (フランセ靴店) featuring shoes.

Advertisement for "Yoshimi" (よしみ商事) featuring various goods.

Advertisement for "Kanazawa" (かなざわ) featuring various goods and services.

Advertisement for "Banbi" (バンビ) featuring various goods and services.

うまい米づくり前進

多不 奨励品種が80%に

県産米づくりが、いよいよ前進を遂げようとしている。県産米づくりの中心となる多不奨励品種の普及が、いよいよ前進を遂げようとしている。県産米づくりの中心となる多不奨励品種の普及が、いよいよ前進を遂げようとしている。

県産米づくりの中心となる多不奨励品種の普及が、いよいよ前進を遂げようとしている。県産米づくりの中心となる多不奨励品種の普及が、いよいよ前進を遂げようとしている。

常磐が目標を突破

赤い羽根募金で27%も

赤い羽根募金の目標を突破した。赤い羽根募金の目標を突破した。赤い羽根募金の目標を突破した。

赤い羽根募金の目標を突破した。赤い羽根募金の目標を突破した。赤い羽根募金の目標を突破した。

婚姻期間を計算

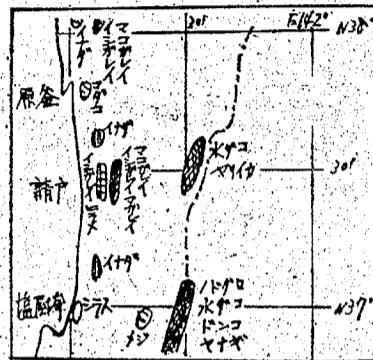
婚姻期間を計算する。婚姻期間を計算する。婚姻期間を計算する。

婚姻期間を計算する。婚姻期間を計算する。婚姻期間を計算する。

魚海況速報

魚海況速報。魚海況速報。魚海況速報。

魚海況速報。魚海況速報。魚海況速報。



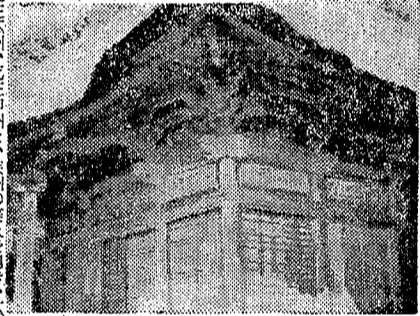
常磐地区少年柔道大会

常磐地区少年柔道大会。常磐地区少年柔道大会。常磐地区少年柔道大会。

常磐地区少年柔道大会。常磐地区少年柔道大会。常磐地区少年柔道大会。

衆議三千三親善巡礼記

荒川 慎三



衆議三千三親善巡礼記。衆議三千三親善巡礼記。衆議三千三親善巡礼記。

衆議三千三親善巡礼記。衆議三千三親善巡礼記。衆議三千三親善巡礼記。

文化住宅に夢を

(お気軽にご相談ください)

一設建築材・各種建具材・新建材・アルミサッシ・軽量形鋼

株式会社 常磐平川木杖

いわき市内郷御台境町 TEL・02462@7584・7488

営業時間 AM9:00~PM10:00
モーニングサービス AM9:00~PM1:00

ビリヤード倶楽部

BILLIARD TEAROOM

たいら・尾子横きわ TEL@3008

総合看板
アクリル照明看板
舞踊演劇
大道具製作

ハコザキ

(工部)いわき市平川
十五丁目 TEL@六〇六一

営業時間 午前十一時から始まります

はがっ子

5F 常磐平川木杖 TEL@七四七七

日中も気温あがらず、昼食に湯気のたつそばをたぐに車で

白河そばうららべ

平市民会館さき TEL四一四七七三

会津清酒

大和川

いわき市平川木杖町
大喜多や
TEL・03722

土地分譲

日光不動産株式会社

平川七丁目 TEL@三〇五 小笠原末町 TEL@四四〇

千成鮎

平・五丁目(本町通り) TEL四一七七五四

▲午前11時から営業いたしております▼

●出前・遠方でもいたします

建築設計 施工

鈴木建設

いわき市平川八丁目一 TEL@三九三四

ご同伴は静かなふん囲気

●ご会合にもどうぞご利用ください

▲駐車場完備

旅館 **やが瀬**

平谷川(給食センター前) TEL・02716

気管食道科
耳鼻咽喉科

高柳医院

高柳博一

いわき市平川 TEL@三八五六

4時オープン

ビール 250円
サントリー(角) 150円
フィーズ250円から

お気軽にお出かけください

ムーン

平・二丁目(平南通り) でんわ4-2888

結婚記念写真
お見合い写真
ぜひ当館で

岡山写真館

いわき市平南通り TEL@四二九三

祝祭日には
家ごとに国旗
国旗一式
卸し・小売り

さかいや本店

平六丁目 TEL@四八五・四七五

産科・婦人科

額賀が 医師 額賀

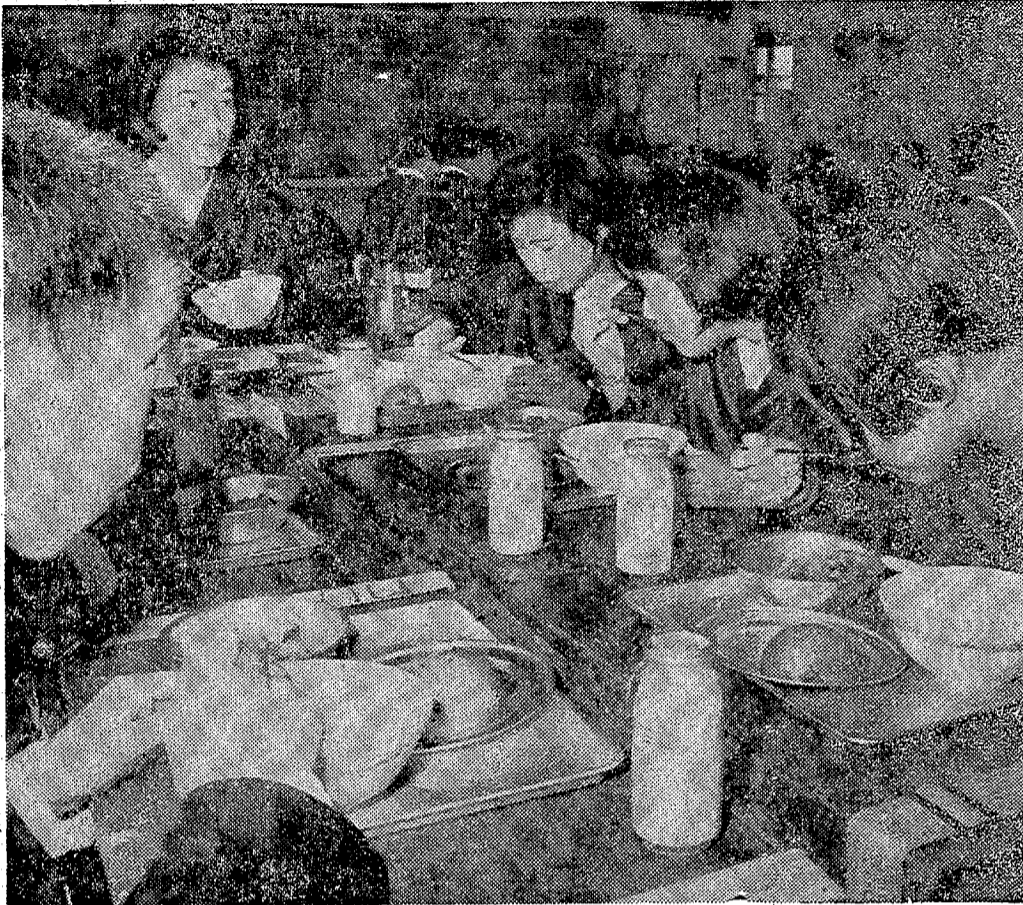
額賀医院

バス・四倉町五丁目下車 TEL@二八三九
広野分院 広野町役場前(広野) TEL@二二一

水曜集



圧力釜でたくのごはんはおいしくたまあがる ひとり135g(1合弱)で特殊な四角のおひつに入れられ各教室に運んでわけられる



「ごはんはうまいな」、パンと一日おきの米飯の両方に残す生徒も少ない 9月30日に全校生が試食したあと10月から始められたが、家のごはんよりうまいと好評だ マナー上スプーンで米飯とはいだけない

雑穀村を背景の道野中学校



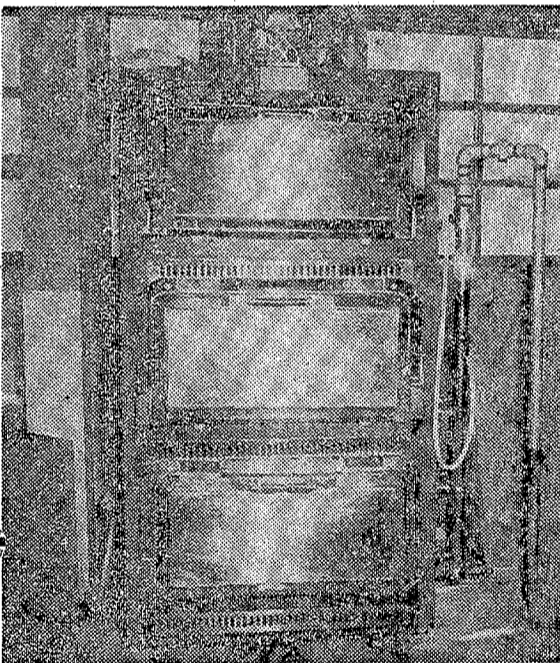
「ごはんはうまいな」

上道野中で週三回米飯給食

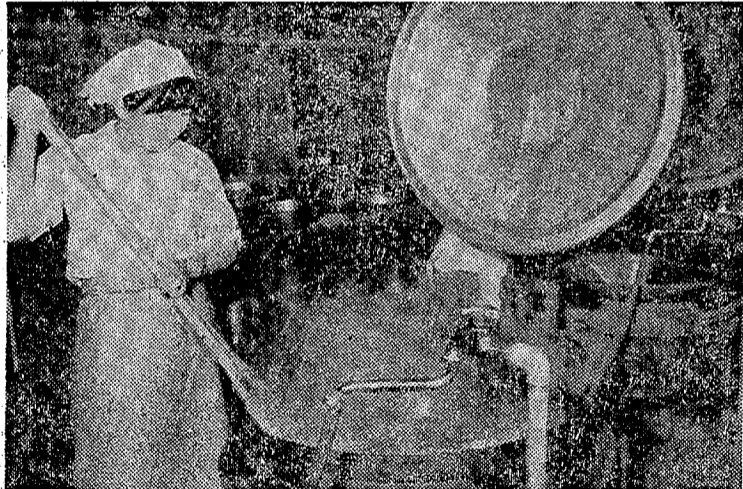
○戦後食料不足から、アメリカのニュー物資の援助を受けて、脱脂粉乳、パン粉を主体に始められた給食。食事情が一本の給食である。市教委が米飯給食を奨励し、市教委が補助金を出した。...

○米飯給食の目的を「米を食生活の中で利用し、米の良さを伝える」ことにある。...

元服や結婚の記念として、お祝い事の際に、お祝い膳を出す。...



ワンケース10kgで3段 30%の米が25分間で炊ける立体炊飯器。プロパンガスを使用するが、ほかに水圧洗米器を備えている



新品の感触をお約束するドライクリーニング

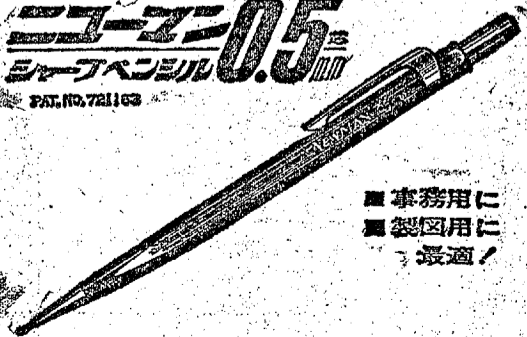
■特殊加工がでける秘密

西ドイツはクリーニングの科学的な研究で世界的なリーダーですが、当店は西ドイツ・パーマック社の提携によって生まれた三ツ星パーマックドライクリーニングが(西独パーマック社から直接輸入加工用を使用)福島県ではじめて小名浜名店街に設置されました

マルイクリーニングセンター

平木店 電2707 大黒屋地帯 湯水支店 電3771 小名浜名店街 電2468

ニューズ0.5



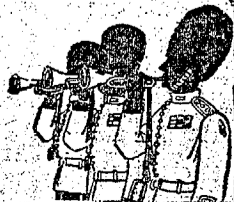
■事務用に■製図用に最適!

岡萬年筆店 いわき市平野三丁目電44333

紳士服の創作

だれにもいえない この満足感

高野洋服店 平・南町 電4460



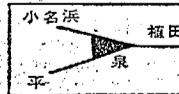
おいしいお飲み物から本格的洋食まで...



郊外レストラン

バンビク

国道6号線・いわき市泉 TEL・磐城5360

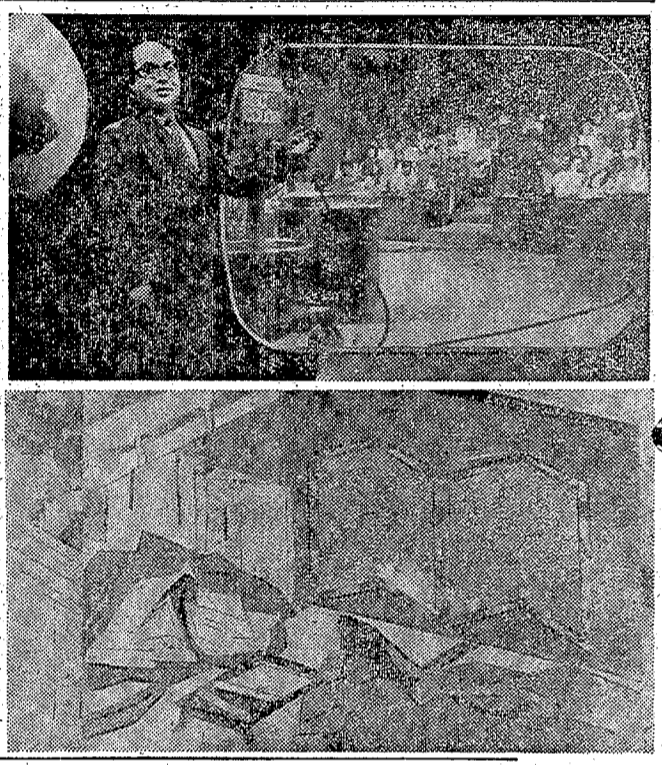


■営業時間 AM・10:30 PM・10:00

Table with 5 columns: NHK (1340KC, 1540KC), 総合テレビ, 教育テレビ, 福島テレビ, 中央テレビ. Each column lists program titles and broadcast times.

Table with 2 columns: FM放送 (1060KC), ラジオ福島 (1060KC). Lists radio programs and their times.

戦争・友好... 七〇年代の世界... 稲垣の... (Introductory text for the main article)



紫式部... 平安時代は、史に載る女性作家が絶えた。なかも宮廷貴族の生活を離れた文筆で享し出した紫式部の『源氏物語』は、わが國の最高傑作と評されるだけな、如何に困難にも翻訳されて世界の文学となつていく。

あすの運勢... 十月二十九日(木・友引) 一月生 相性は努力の心だ...

Advertisement for 丸萬家具店 (Maruman Furniture Store) with various furniture items.

Advertisement for 中華専門 (Chinese Restaurant) featuring ramen and other dishes.

Advertisement for パーラー喫茶 カップル (Parlor Cafe Couple) with drink menus.

Advertisement for ポンパカ 鈴木商会 (Pompaka Suzuki Kaifu) with insurance services.

Advertisement for 大員洋服店 (Taigai Ryofukuten) for suits and clothing.

Advertisement for 高木医院 (Takagi Hospital) for gynecology and obstetrics.

Advertisement for 総合看板 ユモト看板 (General Signage Yumoto Signage) for various businesses.

Advertisement for 旅館山楽荘 (Ryokuen Yamarakusan) for lodging.

Advertisement for たいらミュージックホール (Taiera Music Hall) for entertainment.

Advertisement for 高橋建材店 (Takahashi Kenzen Ten) for building materials.

Advertisement for 世界 (Seikai) brand sake, featuring a boat on the water.

Advertisement for 長橋病院 (Nagabashi Hospital) for medical services.

Advertisement for 好建工業 (Koben Kagyo) for aluminum products.

めだつ県外へ流出増

いわきの人口一進一退

Table with 4 columns: 地区, 世帯数, 人口, 増減. Rows include 平谷, 常磐郡, etc.

第一回認定さまる

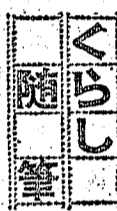
珠算塾百二十のうち三十

いわき市立珠算塾は、昨年四月から五月にかけて、市内の珠算塾百二十のうち、第一回認定されたもの三十三校、同月認定する予定。

鉱員七人が大臣表彰

常磐炭田の採掘戦士

通産省は三十日午後一時半から二時頃、東京常磐炭田の採掘戦士七名を、大臣表彰する。...



祝日... 祝日... 祝日...

祝日... 祝日... 祝日...

祝日... 祝日... 祝日...

祝日... 祝日... 祝日...

祝日... 祝日... 祝日...

祝日... 祝日... 祝日...

祝日... 祝日... 祝日...

祝日... 祝日... 祝日...

祝日... 祝日... 祝日...

祝日... 祝日... 祝日...

祝日... 祝日... 祝日...

祝日... 祝日... 祝日...

祝日... 祝日... 祝日...

祝日... 祝日... 祝日...

祝日... 祝日... 祝日...

祝日... 祝日... 祝日...

祝日... 祝日... 祝日...

祝日... 祝日... 祝日...

祝日... 祝日... 祝日...

祝日... 祝日... 祝日...

祝日... 祝日... 祝日...

祝日... 祝日... 祝日...

祝日... 祝日... 祝日...

祝日... 祝日... 祝日...

祝日... 祝日... 祝日...

Advertisement for '下遠野医院' (Shimodeno Hospital) and '若松小児科医院' (Wakamatsu Children's Hospital), including contact info and services.

Large advertisement for '大宝谷川瀬店' (Daiba Takayakawa Setai-ten), featuring a large 'とんかつ' (Tonkatsu) graphic and details about the restaurant's location and parking.

読者の声
アポリスム
事業に奔走するなかれ
(フランク)

危険な三崎橋
早急な改築を
平 核山信男
平市民会館の前を北に流れる三崎橋が、最近、危険な状態に陥り、早急な改築を要している。この橋は、市内を南北に結ぶ重要な交通路であり、一日に多くの車が通る。橋の老朽化が進み、特に中央部分の橋脚が弱体化している。市民会館側では、橋の改築を早急に実現することを強く要望している。

高坂さんが優勝、ハワイへ招待
いわき美容コンテスト
高坂 美穂さん
(高坂 美穂)

市民会館
あすの恒例
(市民会館)

危険な三崎橋
早急な改築を
平 核山信男
平市民会館の前を北に流れる三崎橋が、最近、危険な状態に陥り、早急な改築を要している。この橋は、市内を南北に結ぶ重要な交通路であり、一日に多くの車が通る。橋の老朽化が進み、特に中央部分の橋脚が弱体化している。市民会館側では、橋の改築を早急に実現することを強く要望している。

読者の声
アポリスム
事業に奔走するなかれ
(フランク)

高坂さんが優勝、ハワイへ招待
いわき美容コンテスト
高坂 美穂さん
(高坂 美穂)

市民会館
あすの恒例
(市民会館)

危険な三崎橋
早急な改築を
平 核山信男
平市民会館の前を北に流れる三崎橋が、最近、危険な状態に陥り、早急な改築を要している。この橋は、市内を南北に結ぶ重要な交通路であり、一日に多くの車が通る。橋の老朽化が進み、特に中央部分の橋脚が弱体化している。市民会館側では、橋の改築を早急に実現することを強く要望している。

読者の声
アポリスム
事業に奔走するなかれ
(フランク)

高坂さんが優勝、ハワイへ招待
いわき美容コンテスト
高坂 美穂さん
(高坂 美穂)

市民会館
あすの恒例
(市民会館)

危険な三崎橋
早急な改築を
平 核山信男
平市民会館の前を北に流れる三崎橋が、最近、危険な状態に陥り、早急な改築を要している。この橋は、市内を南北に結ぶ重要な交通路であり、一日に多くの車が通る。橋の老朽化が進み、特に中央部分の橋脚が弱体化している。市民会館側では、橋の改築を早急に実現することを強く要望している。

市川興茶部 勤務
急募
市川 市川
(市川)

急募
女子従業員
(急募)

急募
女子従業員
(急募)

急募
女子従業員
(急募)

急募
女子従業員
(急募)

急募
女子従業員
(急募)

急募
女子従業員
(急募)

急募
女子従業員
(急募)

女子社員募集
急募
女子従業員
(急募)

急募
女子従業員
(急募)

急募
女子従業員
(急募)

急募
女子従業員
(急募)