

大和田 弥一氏 68 無現

とうもろこしで顔を叩き、多額の借入金で生活費をやりくりする大和田弥一氏。大和田氏は、この間、精神的苦痛を味わった。大和田氏は、この間、精神的苦痛を味わった。大和田氏は、この間、精神的苦痛を味わった。

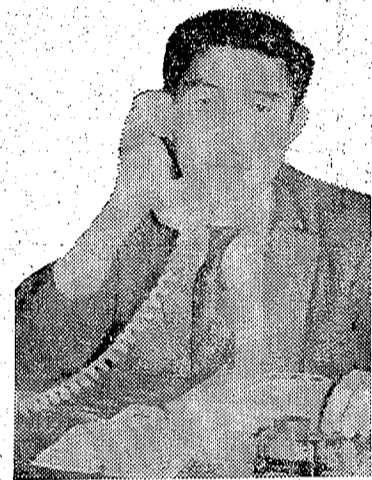
とっつき悪い 第二印象

だが根は真正直で明朗

市長候補の横顔。大和田氏は、この間、精神的苦痛を味わった。大和田氏は、この間、精神的苦痛を味わった。

頼まれて嫌といえぬ

公害と精力的に取り組む



大和田氏は、この間、精神的苦痛を味わった。大和田氏は、この間、精神的苦痛を味わった。

平でも10人に
チャンチャンコ
ライオンズ
いわきライオンズクラブは、この間、精神的苦痛を味わった。

白水仙井町、喜波瀬町、白水仙井町、喜波瀬町、白水仙井町、喜波瀬町。

<p>質 平・かじ町 草野質店</p>	<p>看護婦・家政婦を （任意を含む） 頼みたい方・また働きたい方は （平）4-2307へ 労働大臣認可 平政婦紹介所 いわき市平字南町76</p>	<p>フカパン 平・2番 0337</p>	<p>中華専門 ミナラメン タンヤミ 冷やし中華 TEL・4-7666 4-2284</p>	<p>パーラー喫茶 モーニングサービス AM7:00～PM1:00 上座 ¥100 下座 ¥100 TEL・4-6645</p>	<p>パンと開き 平・5番 0337</p>
------------------------------------	--	--------------------------------------	--	--	--------------------------------

新品の感触をお約束するドライクリーニング

■特殊加工ができる秘密

マルイクリーニングセンター
平本店 電話2707 大黒屋地蔵 瀧本支店 電話3771 小名浜名店街 電話2468

40年度東北六県清酒鑑評会首席優等入賞
仙台国税局長賞受賞

郷土の誇り
白馬の雪

贈り物にどうぞ
〈ご贈答カートン入り〉

白馬の雪酒造株式会社
いわき市平字平野ノ口

新発売
り取り
200・300・400・500
お月堂
本店平野店 平0155(代) 小名浜店 電話0346

友人の顔が目に見えようです

越前
20世紀製
200・300・400・500
100円～150円

木製建て具をアルミサッシへ
お取り替えのお考えはありませんか
ご一報くださればお伺いいたします
住まいのご相談は
TEL・4-2059

好建工業
酒井ガラス
いわき市好間町・常盤交通好間駅前

おでん種
かまぼこ
16日新装開店
いたしました

洋食
平・一町目 電話4541

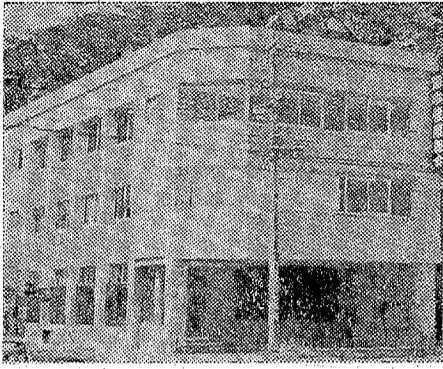
来年着工へ建設診断

中央卸売市場の夢進む

いわき市中央卸売市場建設協議会(小沢栄太郎会長)は十二日早朝、臨時理事会を開き、第一、第二、第三、第四の四部門の設立を決定し、正副委員長、委員を次々に決めた。四十六年度着工を決定し、十月初めに新市中央卸売市場を視察する一方、連年着工の中央卸売市場建設の立地を協議する。第一、第二、第三、第四の四部門の設立を決定し、正副委員長、委員を次々に決めた。四十六年度着工を決定し、十月初めに新市中央卸売市場を視察する一方、連年着工の中央卸売市場建設の立地を協議する。

駅前新社屋完成

湯本信用組合が新增築



いわき市湯本町、湯本信用組合(松久吉理事長)はかねて、湯本二〇地区に新社屋を新築し、完成した。完成した湯本信用組合の新店舗は、湯本二〇地区に新築された。完成した湯本信用組合の新店舗は、湯本二〇地区に新築された。

優良保健婦、助産婦など表彰

第四回優良保健婦大会(十日午後九時)がいわき市民会館大ホールで開かれた。市長、保健局長、助産婦、母育衛生事業功労者が表彰された。表彰された助産婦、母育衛生事業功労者は、市長、保健局長、助産婦、母育衛生事業功労者が表彰された。

【湯本信用組合】湯本二〇地区に新築された。完成した湯本信用組合の新店舗は、湯本二〇地区に新築された。完成した湯本信用組合の新店舗は、湯本二〇地区に新築された。

【湯本信用組合】湯本二〇地区に新築された。完成した湯本信用組合の新店舗は、湯本二〇地区に新築された。完成した湯本信用組合の新店舗は、湯本二〇地区に新築された。

【湯本信用組合】湯本二〇地区に新築された。完成した湯本信用組合の新店舗は、湯本二〇地区に新築された。完成した湯本信用組合の新店舗は、湯本二〇地区に新築された。

豊城三子三親香巡礼記

文 荒川 禎三

札所二番 天津観音(二) 向かって正面が十二面観音さま。格好に飾りかかっている。右側にも仏像とおぼしきものがあつた。この方は格好がいかにもあつた。おぼしきものがあつた。この方は格好がいかにもあつた。



【湯本信用組合】湯本二〇地区に新築された。完成した湯本信用組合の新店舗は、湯本二〇地区に新築された。完成した湯本信用組合の新店舗は、湯本二〇地区に新築された。

おすきな季節料理
峠
平・新田町 TEL・④4434

ポコッポカ
解体・部品販売
鈴木商会
平・塩子産前 TEL・④1416代

入院随時
小川医院
院長 小川修一郎
TEL・④7953

正しい運転 よいサービス
ご用命は
電話(平) 3-3523
4-4591
小川=電話9 川前=電話15
平和タクシー

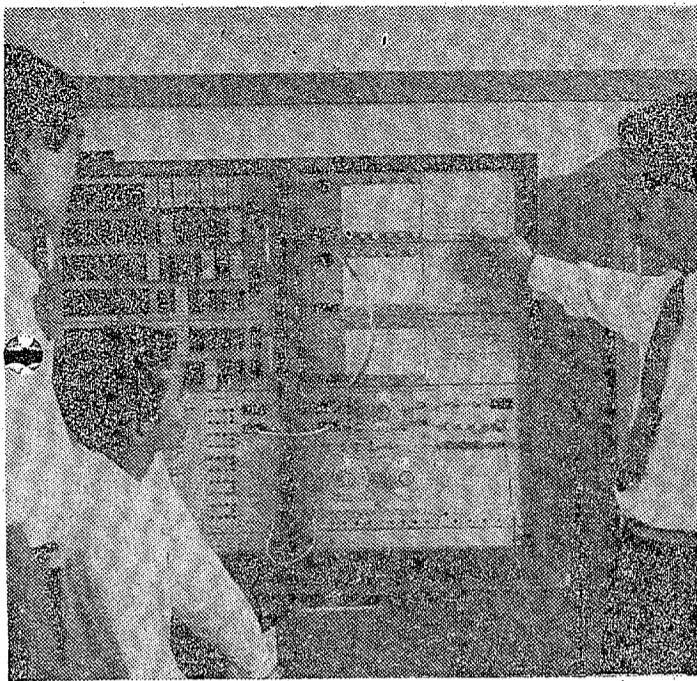
低利融資 商店専門
三信商事
いわき市平字中町三 TEL・④444八

牛豚肉問屋
肉のご相談は
どんなご相談でも承ります
たいらの屋
本店 いわき市平字一町目 TEL・④0185代
支店 いわき市平字田町中央通り TEL・④2794

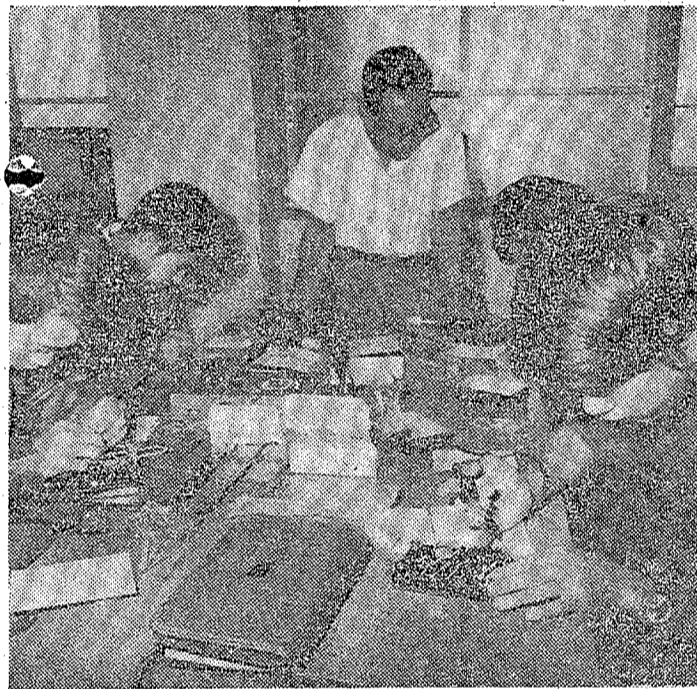
建築設計
鈴木建設
いわき市平字六町一 TEL・④393四

総合看板
プラスチック加工一式
ユモト看板
常盤本町(谷) TEL・④44四三三〇三

東北初のアポロ・ベッド
☆1号~16号
☆17号~18号
☆20号 アポロ・ベッド
モーテルいこい
TEL・④02462 3501



電子科実習室に設けられた デジタル・トレーナー (電子計算機の心臓部) を学ぶ生徒たち



電子科実習室で抵抗器の組み立て実習 実習・実験部門が工高校の生命なので 最優先で整備するという



9月から授業が始まった かつわらでは第3期工事の本館と実習工場の建設が進められている 屋内体育館2棟は最終工事となる

47年に完成予定

○福島県立平沢高等学校(守谷新一学校)長・生徒数、金日額一〇五五、定員四四八)の校舎改築は、昭和四十二年七月県議会で採択。翌四十三年二月十三日に、下荒川の中流に、林を切り開いて敷地造成の起工式がなされた。二年半、五万平方メートルの敷地を敷き、本館第一、二期工事を延べ三三〇平方メートル、電子科一八四平方メートルの両実習棟(計三一四)を、二月に引越し、四月から電気・電子・金属工業科の三部門が授業を始めた。

○鉄筋の三階建て、一部化粧タイル張りの校舎五棟が、小高い丘の上に建ち、かつわらでは、第三期工事が進められているが、完成は四十六年度の見込み。それまで機械・土木、

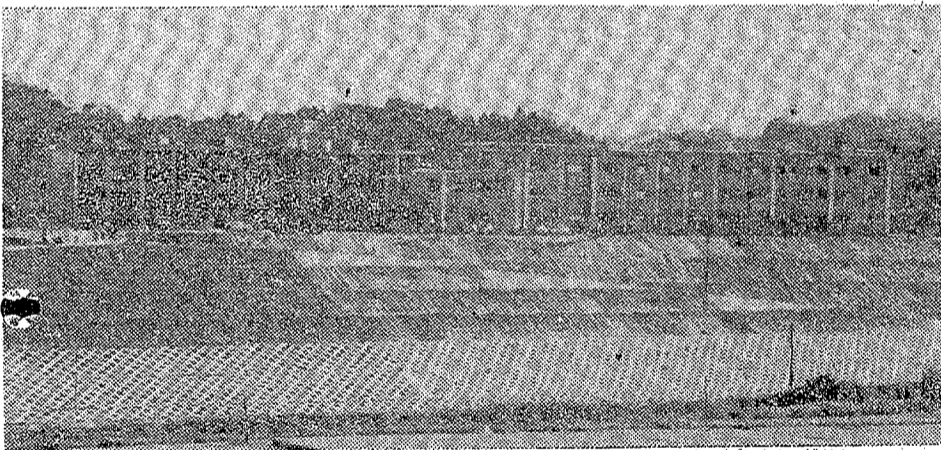
○福島県立平沢高等学校(守谷新一学校)長・生徒数、金日額一〇五五、定員四四八)の校舎改築は、昭和四十二年七月県議会で採択。翌四十三年二月十三日に、下荒川の中流に、林を切り開いて敷地造成の起工式がなされた。二年半、五万平方メートルの敷地を敷き、本館第一、二期工事を延べ三三〇平方メートル、電子科一八四平方メートルの両実習棟(計三一四)を、二月に引越し、四月から電気・電子・金属工業科の三部門が授業を始めた。

○平沢高等学校(守谷新一学校)長・生徒数、金日額一〇五五、定員四四八)の校舎改築は、昭和四十二年七月県議会で採択。翌四十三年二月十三日に、下荒川の中流に、林を切り開いて敷地造成の起工式がなされた。二年半、五万平方メートルの敷地を敷き、本館第一、二期工事を延べ三三〇平方メートル、電子科一八四平方メートルの両実習棟(計三一四)を、二月に引越し、四月から電気・電子・金属工業科の三部門が授業を始めた。

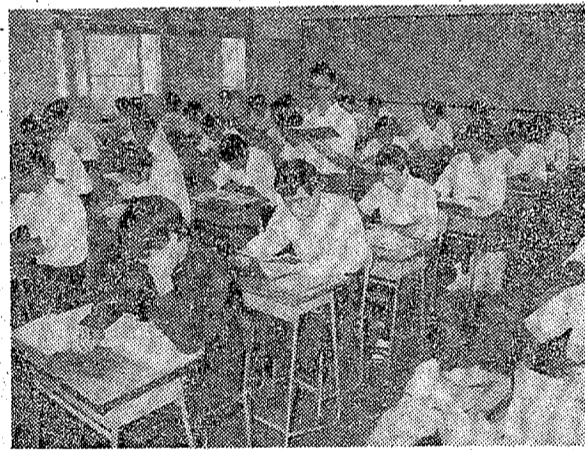
工事進む平工新校舎

電気・電子・金属三科の授業始まる

曜集 水特



下荒川の小さい台地に建った新校舎 みにどりにかこまれ、環境もすこぶる良い



普通教室19は全部完成 明るい教室で落ちついた勉強 旧校舎とはダンチ、と生徒の弁

ソリッドステート・カラーTV 富士

★高感度★瞬間受像★電気代は半分以下★故障知らず

★さすがソリッドステート あざやかなカラーにまず驚かれることでしょう IC(集積回路)2個トランジスター60石 半導体は55石の高感度設計 しかも寿命もグンとアップ ソリッドステートですから故障の心配は皆無といってもいほどです

★経済的なカラーです オールトランジスタですから電気代は半分以下

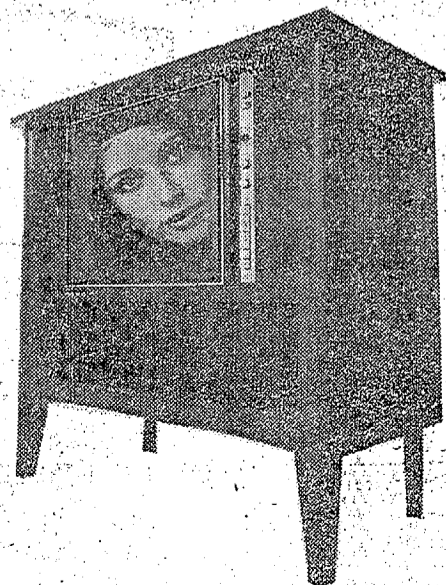
★秒速クイックスタート 電光石火 見たい番組がスイッチオンと同時にポンととび出します

●もちろんIC全自動

●UHFオールチャンネル

19形CS960SU<オールチャンネル>

現金正価199,500円/月賦正価(12回)215,500円



富士電機家電東北株式会社 いわき営業所

(旧社名 東北富士家電株式会社)

いわき市内郷綴町金谷17の2 電(平)6-3094代

分室と機動力を要望

少年補導の広域性叫び

いわき市少年センターは、五日、市内八方面に分室を設け、各地域にわたる少年補導の機動力を要望した。同日、八方面分室の第一回補導員代表者会議が開かれ、十日後、同日少年センターで補導員代表者会議が開かれた。

各地域から代表者約三十人が出席し、補導員代表者会議が開かれた。同日、八方面分室の第一回補導員代表者会議が開かれ、十日後、同日少年センターで補導員代表者会議が開かれた。

市内八方面の代表者約三十人が出席し、補導員代表者会議が開かれた。同日、八方面分室の第一回補導員代表者会議が開かれ、十日後、同日少年センターで補導員代表者会議が開かれた。

市内八方面の代表者約三十人が出席し、補導員代表者会議が開かれた。同日、八方面分室の第一回補導員代表者会議が開かれ、十日後、同日少年センターで補導員代表者会議が開かれた。

一日所長に豊田 婦人会長

結核予防週間行事に

結核予防週間は二十四日から三十日まで、五日間の行事である。この間、市内各所で結核予防の啓蒙活動が行われる。この間、市内各所で結核予防の啓蒙活動が行われる。

結核予防週間は二十四日から三十日まで、五日間の行事である。この間、市内各所で結核予防の啓蒙活動が行われる。この間、市内各所で結核予防の啓蒙活動が行われる。

5段以上の力作72点

筆林会選抜書展開く



筆林会選抜書展は、十日から十三日まで、市内各所で開かれる。この間、市内各所で結核予防の啓蒙活動が行われる。

筆林会選抜書展は、十日から十三日まで、市内各所で開かれる。この間、市内各所で結核予防の啓蒙活動が行われる。

くらし

くらし 随筆

くらし 随筆

老後

老後 幸 幸 幸

老後 幸 幸 幸

追いつめ 追いつめ

追いつめ 追いつめ

先生、生徒の剣 いわき

先生、生徒の剣 いわき

芸術の秋のスタートを切って

芸術の秋のスタートを切って

矢崎 犬猫病院

矢崎 犬猫病院

宝 大

宝 大

お宮と仏壇 橋本屋

お宮と仏壇 橋本屋

HOB-NOB MEMBER SHIP

HOB-NOB MEMBER SHIP

よい米 よい水 よい風土

よい米 よい水 よい風土

酒喜多八

酒喜多八

あさ川 喫茶

あさ川 喫茶

70第1回 新作優良婚礼家具展示会

70第1回 新作優良婚礼家具展示会

飛躍発展期迎える

事務所 大和田候補が第一声

大分県選に面する大和田一選 幸い選定されたは、有 選挙事務所(平字中野二〇)の事務 終の美を飾り、全力を傾けて市 所開き(十六日午前九時)から降 りし雨の中を五百人が集まって 補選の時を待ち、初め、初め、初 開き、選挙事務局長志賀三郎氏、 後援会長松久太郎氏のあいさつ があって大和田候補は「この四年 間は災厄続いたものだったが、 常務委員後援、その他選挙、漁業 代産者が助成のことは感謝して根 が、お陰赤字もなくなり、一体 本島民の幸福を願って、いつに 変わらぬ元氣な精神で大和田の 必勝の万歳を三唱し、選挙事務 所前(第一声)を述べた。

公害問題など舌戦

中野候補が広報車前で

中野候補、中野一選後援会の事務所 所開きは十五日午後六時からいわ 市市選挙事務所(いわき教育会館 にて)開き、七十人が出席して開 いた。鈴木雄市議の司会で主催 者、後援会、支持の労働、婦人団 体の代表者があいさつ。中野候 補を擁護する市民のあいさつ、広報 車の上から、公害の問題が明 るい、いわきをみなさんの手で、 くらいつくまじく、と呼びかけ た。

明正選挙へ六者声明

市長選、市議補、欠選に備え

いわき市明正の選挙推進 協議会長鈴木雄、いわき市選挙 推進委員会委員長北山、いわき 警察署長小野正、いわき消防 署長山崎、いわき地方法官 木下、九月二十六日の市議選 対 して、次の六者声明を行、二十 一万有権者に正しい選挙と投票を 強く要請した。

八、大和田候補さん(中野)の 野田さんと出合(頭)に衝突、久 田さんと衝突していた野田さん、 さん(中野)は頭を打たれ、それ二週 間のケガ。また、市議選の補助さん とも衝突して、同市、勿米町、野田 さん(中野)は、頭を打たれ、それ二週 間のケガ。また、市議選の補助さん とも衝突して、同市、勿米町、野田 さん(中野)は、頭を打たれ、それ二週 間のケガ。

飯野八幡宮祭にぎわう 飯野八幡宮祭は十四、十五 太鼓、シヨウガなどの縁起物をほ の雨にわたって行なわれ、好天 にめぐまれ、観客が多数押しかけ 延べ五千人入場した。 十五日は境内のなごみ、剣 道大会の催物もあり、また 装束に身をこめて、またヘラン、脚 手、いわき市平野の道内清登

お地蔵流し 九月二十日(日) 念じて事故から 一家を守りましよう 於 平 津 行 会 最新型金庫室防火鉄扉・工事

なご、必要に日本共産党議員 委員佐藤一郎氏がかけつけ、市 内でも舌戦をくり広げている。 フレールがハ イライト完封 菅原野球十七日 菅原野球十七日 菅原野球十七日 菅原野球十七日

四候補がいつ せいに舌戦 一人のイスめぐり いわき市議選候補補選選挙も 六日開き、予想された大和 田、中野、鈴木、野田の四人が、い わき市選挙事務所前(第一声)を 述べた。

クレジットの時代! 福島信販 CREDIT CARD 福島信販 福島信販

湯本信用組合本店殿 金庫室防火鉄扉・内装品設備・施工 祝 落成 株式会社 萩金庫 平谷川瀬

日露戦争秘話

報効義会たった一人の生残り

89歳になる小林医師 三和

海洋協会で捜し当てる

日露戦争は一九〇五年の九月五日開戦、十六日休戦が成立した。つまり、ちょうど六十五年目となるが、日露戦争に北方の守りとして活躍した報効義会の生残り、いわき市で生活していることが判明した。三和村で診療を続けている小林徳雄(徳義)氏が、その生残りとして、報効義会に連絡した。小林徳雄氏は、当時の報効義会に加入した一人の生残りとして、報効義会に加入した。小林徳雄氏は、当時の報効義会に加入した一人の生残りとして、報効義会に加入した。

郡司大尉と二人抑留

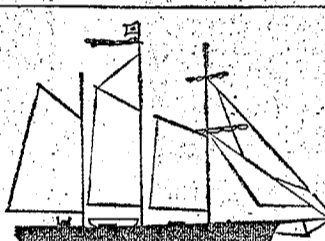
ロシア軍の策略に陥る

明治十八年、日露戦争が日本に有利に終わると、歴史的に有名な三和村をめぐって、ロシア軍の日本に対する圧迫が、ロシア軍の手先になってきた。小林徳雄氏は、当時の報効義会に加入した一人の生残りとして、報効義会に加入した。



郡司大尉(八六〇一九二四)の部隊や近海の漁業の調査を、大正を通じて、日露戦争の生残りとして、報効義会に加入した。小林徳雄氏は、当時の報効義会に加入した一人の生残りとして、報効義会に加入した。

小林徳雄氏は、当時の報効義会に加入した一人の生残りとして、報効義会に加入した。小林徳雄氏は、当時の報効義会に加入した一人の生残りとして、報効義会に加入した。



民報柳壇

加藤 幸風 運 平 若しくは 若しくは

市民会館

あすの催し

市民会館の催しに関する情報。

田中スタジオ

受験用免許証用スピード写真
婚礼写真出張撮影
平・三町目カメラの田中2階・電話1405

白木沢産婦人科医院

院長 白木沢 長 史
いわき市平字大町18の3 TEL・02483756

丸萬家具店

ご婚礼家具各種
いわき市平字大町18の3 TEL・02483756

東映三夜

—19日まで上映—
日本女侠伝・鉄火芸者
温泉こんにやく芸者

民劇 深夜劇場

夜8時30分から明朝まで
毎日オールナイト
〈成人映画〉

高木医院

婦人科
(入院時)いわき市平字大町三丁目三番三番五二

若柳之利日舞研究所

9月のおけいこ
おどり案内
毎週 火・金 PMI時~6時
古典舞踊 (随時入門)
10日~18日まで PMI時~9時

うぐいし

本場 白河手打ち 生そば
平・本町三丁目 電話八九一四

東北土地開発

貸し店舗 売地 売地 温泉 温泉
いわき市平字大町18の3 TEL・02483756

募集

早朝アルバイト 一名
朝5時から時給 男子 委細面談
ヤマキーン平販所 株式会社 小川屋
いわき市平字大町二丁目三五 電話七七七

造園用(芝)お譲りします

岡田乳業小川工場 造園部
電話 〇三三三

業務拡張のため社員募集

福島スズキ販売株式会社 平営業所
いわき市平字大町五七 電話八〇二二
目黒一平三小前通平字大町五七 電話八〇二二

社員募集

(新卒者優遇)
男子社員 経理販売 三名
女子社員 経理販売 五名
平・本町三丁目 電話八九一四

急募

ヘルパー 五名
平・本町三丁目 電話八九一四

貸し 新築 募集

貸し 新築 募集
平・本町三丁目 電話八九一四