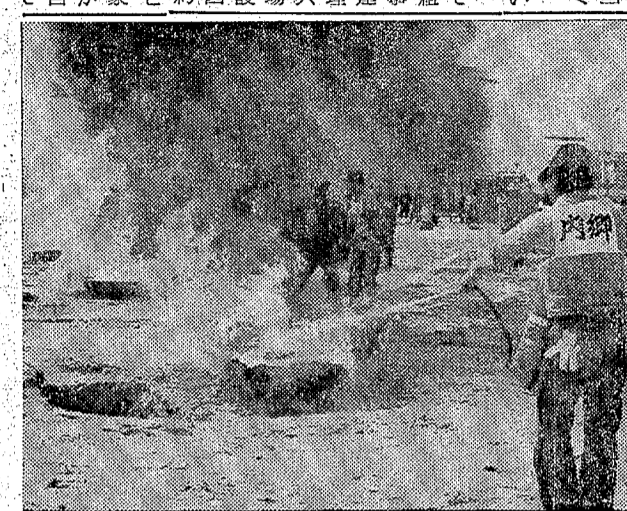


ヒナ10万羽を生産 年間

勿来 選卵場もある養鶏場

いわき市勿来地区の養鶏協会は、選卵場を設け、年間十数万羽のヒナを生産する。勿来地区は、養鶏の盛んな地区で、選卵場は、勿来地区の中心地である。選卵場は、勿来地区の中心地である。選卵場は、勿来地区の中心地である。



勿来地区の養鶏協会の選卵場。選卵場は、勿来地区の中心地である。

勿来地区の養鶏協会は、選卵場を設け、年間十数万羽のヒナを生産する。勿来地区は、養鶏の盛んな地区で、選卵場は、勿来地区の中心地である。選卵場は、勿来地区の中心地である。

勿来地区の養鶏協会は、選卵場を設け、年間十数万羽のヒナを生産する。勿来地区は、養鶏の盛んな地区で、選卵場は、勿来地区の中心地である。選卵場は、勿来地区の中心地である。

勿来地区の養鶏協会は、選卵場を設け、年間十数万羽のヒナを生産する。勿来地区は、養鶏の盛んな地区で、選卵場は、勿来地区の中心地である。選卵場は、勿来地区の中心地である。

勿来地区の養鶏協会は、選卵場を設け、年間十数万羽のヒナを生産する。勿来地区は、養鶏の盛んな地区で、選卵場は、勿来地区の中心地である。選卵場は、勿来地区の中心地である。

勿来地区の養鶏協会は、選卵場を設け、年間十数万羽のヒナを生産する。勿来地区は、養鶏の盛んな地区で、選卵場は、勿来地区の中心地である。選卵場は、勿来地区の中心地である。

勿来地区の養鶏協会は、選卵場を設け、年間十数万羽のヒナを生産する。勿来地区は、養鶏の盛んな地区で、選卵場は、勿来地区の中心地である。選卵場は、勿来地区の中心地である。

勿来地区の養鶏協会は、選卵場を設け、年間十数万羽のヒナを生産する。勿来地区は、養鶏の盛んな地区で、選卵場は、勿来地区の中心地である。選卵場は、勿来地区の中心地である。

勿来地区の養鶏協会は、選卵場を設け、年間十数万羽のヒナを生産する。勿来地区は、養鶏の盛んな地区で、選卵場は、勿来地区の中心地である。選卵場は、勿来地区の中心地である。

勿来地区の養鶏協会は、選卵場を設け、年間十数万羽のヒナを生産する。勿来地区は、養鶏の盛んな地区で、選卵場は、勿来地区の中心地である。選卵場は、勿来地区の中心地である。

勿来地区の養鶏協会は、選卵場を設け、年間十数万羽のヒナを生産する。勿来地区は、養鶏の盛んな地区で、選卵場は、勿来地区の中心地である。選卵場は、勿来地区の中心地である。

勿来地区の養鶏協会は、選卵場を設け、年間十数万羽のヒナを生産する。勿来地区は、養鶏の盛んな地区で、選卵場は、勿来地区の中心地である。選卵場は、勿来地区の中心地である。

勿来地区の養鶏協会は、選卵場を設け、年間十数万羽のヒナを生産する。勿来地区は、養鶏の盛んな地区で、選卵場は、勿来地区の中心地である。選卵場は、勿来地区の中心地である。

勿来地区の養鶏協会は、選卵場を設け、年間十数万羽のヒナを生産する。勿来地区は、養鶏の盛んな地区で、選卵場は、勿来地区の中心地である。選卵場は、勿来地区の中心地である。

勿来地区の養鶏協会は、選卵場を設け、年間十数万羽のヒナを生産する。勿来地区は、養鶏の盛んな地区で、選卵場は、勿来地区の中心地である。選卵場は、勿来地区の中心地である。

勿来地区の養鶏協会は、選卵場を設け、年間十数万羽のヒナを生産する。勿来地区は、養鶏の盛んな地区で、選卵場は、勿来地区の中心地である。選卵場は、勿来地区の中心地である。

勿来地区の養鶏協会は、選卵場を設け、年間十数万羽のヒナを生産する。勿来地区は、養鶏の盛んな地区で、選卵場は、勿来地区の中心地である。選卵場は、勿来地区の中心地である。

10月1日から (国鉄 接続) バスダイヤ一部改正

10月1日から整理券方式のバス(車掌が乗車しているバス)に乗車される時、お渡しする整理券は、無券のつぎに整理券1からお渡しするようになります。(従来は無券の次に整理券2からお渡ししておりました)ので、順次整理券番号が変わりますからご了承ください。

安全を守るみなさまの足 **常磐交通** TEL 3-1151大代

例年のとおり10月1日から **博多水たき** 始めます

何故さか立ちしているの? マンションのガス漏れが危ない。お風呂のガス漏れが危ない。お風呂のガス漏れが危ない。お風呂のガス漏れが危ない。

あすの停電

市況 魚類

心のこもった贈り物! **いわき梨** 20世紀

地方発送承ります

インザキフルーツ

山田胃腸科 泌尿器科 外科 院長 山田 副院長 山田

高倉写真館

うなぎ 寿司 江戸川

バービキュー谷口

P.T.A.と教育懇談会

さつくばらんに交換 ためになる生の声出る

平賀年(金曜)所(山形)教育懇談会
 以下は、十四日午後一時半から、
 いわき市平賀中学校体育館第一
 ホールで、P.T.A.の代表者と
 教育委員との懇談会が開かれた。
 P.T.A.関係者十二人、教育
 委員五人が出席して意見交換を
 行なった。話し合いは、P.T.A.
 の活動が、学校の教育にどの
 ように貢献しているか、また、
 今後、P.T.A.の活動が、
 学校にどのように貢献できるか、
 といった点を中心に、活発な
 意見交換が行われた。

「P.T.A.の活動は、学校の教育に
 多大の貢献をしています。特に、
 児童の生活習慣の指導や、
 地域との連携が、学校に有益
 であると考えています。」と、
 P.T.A.代表者は、自分の活動
 について、自信を持って語った。
 一方、教育委員は、「学校の教
 育に、P.T.A.の活動が、どの
 ように貢献しているか、また、
 今後、P.T.A.の活動が、
 学校にどのように貢献できるか、
 といった点を中心に、活発な
 意見交換が行われた。」と、
 P.T.A.代表者は、自分の活動
 について、自信を持って語った。



「P.T.A.の活動は、学校の教育に
 多大の貢献をしています。特に、
 児童の生活習慣の指導や、
 地域との連携が、学校に有益
 であると考えています。」と、
 P.T.A.代表者は、自分の活動
 について、自信を持って語った。
 一方、教育委員は、「学校の教
 育に、P.T.A.の活動が、どの
 ように貢献しているか、また、
 今後、P.T.A.の活動が、
 学校にどのように貢献できるか、
 といった点を中心に、活発な
 意見交換が行われた。」と、
 P.T.A.代表者は、自分の活動
 について、自信を持って語った。

永山さんの「カッパ」が特選
 本選展覧会
 いわき市立図書館、本選展覧会
 は、9月27日から30日まで、
 同館で、いわき市立図書館、
 本選展覧会が行われる。この
 展覧会には、いわき市立図書
 館蔵の、昭和十一年から現在
 まで、出版された、児童書、
 少年書、少女書、の、総計、
 約、一千、冊、の、児童書、
 少年書、少女書、が、展示さ
 れる。この展覧会には、いわ
 き市立図書館蔵の、昭和十
 一年から現在まで、出版され
 た、児童書、少年書、少女書、
 の、総計、約、一千、冊、が、
 展示される。この展覧会には、
 いわき市立図書館蔵の、昭
 和十一年から現在まで、出版
 された、児童書、少年書、少
 女書、の、総計、約、一千、
 冊、が、展示される。

「P.T.A.の活動は、学校の教育に
 多大の貢献をしています。特に、
 児童の生活習慣の指導や、
 地域との連携が、学校に有益
 であると考えています。」と、
 P.T.A.代表者は、自分の活動
 について、自信を持って語った。
 一方、教育委員は、「学校の教
 育に、P.T.A.の活動が、どの
 ように貢献しているか、また、
 今後、P.T.A.の活動が、
 学校にどのように貢献できるか、
 といった点を中心に、活発な
 意見交換が行われた。」と、
 P.T.A.代表者は、自分の活動
 について、自信を持って語った。

「P.T.A.の活動は、学校の教育に
 多大の貢献をしています。特に、
 児童の生活習慣の指導や、
 地域との連携が、学校に有益
 であると考えています。」と、
 P.T.A.代表者は、自分の活動
 について、自信を持って語った。
 一方、教育委員は、「学校の教
 育に、P.T.A.の活動が、どの
 ように貢献しているか、また、
 今後、P.T.A.の活動が、
 学校にどのように貢献できるか、
 といった点を中心に、活発な
 意見交換が行われた。」と、
 P.T.A.代表者は、自分の活動
 について、自信を持って語った。

多蔵三十三観音巡礼記
 文 荒川 禎三
 札所七番 丈千観音(一)
 この寺は、高僧が、この地に
 あり、この寺に、観音菩薩の
 像を、奉安した。この寺は、
 高僧が、この地にあり、この
 寺に、観音菩薩の像を、奉安
 した。この寺は、高僧が、こ
 の地にあり、この寺に、観
 音菩薩の像を、奉安した。



「P.T.A.の活動は、学校の教育に
 多大の貢献をしています。特に、
 児童の生活習慣の指導や、
 地域との連携が、学校に有益
 であると考えています。」と、
 P.T.A.代表者は、自分の活動
 について、自信を持って語った。
 一方、教育委員は、「学校の教
 育に、P.T.A.の活動が、どの
 ように貢献しているか、また、
 今後、P.T.A.の活動が、
 学校にどのように貢献できるか、
 といった点を中心に、活発な
 意見交換が行われた。」と、
 P.T.A.代表者は、自分の活動
 について、自信を持って語った。

PEACOCK COFFEE HOUSE **ココ** **ココ**
 ...そこで男は満足を味わう...
 平・平和通り PHOENIX 8514
 ブルーマウンテン ガデマラ プラジール メキシコ
 モカ・マタリ コロムビア キリマンジャロ

精神科・神経科
新田目病院
 院長 新田目 五郎
 本館(いわき市平賀中野) 電話(四三)二七七八
 分館(いわき市平賀上野) 電話(四三)二七九二

そばどころ 更科
 季節の召しあがりもの
 電話(四三)二七九二

タカラ **よしみ商事**
 インテリア・ジュエリー・文房具
 電話(四三)二七九二

肉の御用は 下坂食肉店
 冷やし中華 お好み一品料理
 電話(四三)二七九二

スズキ写真館
 結婚おめでとご写真
 電話(四三)二七九二

大和川
 電話(四三)二七九二

第5回 福島県プロ選手権自転車競技大会
 ◎日時 昭和45年9月30日 午前10時30分
 ◎場所 平競輪場
 ◎競技種目 (1)世界選手権種目 (2)日本選手権種目 (3)オープン種目
 ◎正午から素人足自慢自転車競走を行ないますから多数ご参加くださるようお願いいたします
 ◎入場無料
 主催 社団法人 福島県競輪選手会

い わ き 市 史 自 伝

第七巻「民俗」

- 概説
- 第一章 衣食住
- 第二章 住宅
- 第三章 飲食
- 第四章 衣装
- 第五章 養生
- 第六節 農薬

- 第二章 漁業
- 第三章 林業
- 第四章 賭博
- 第五章 交易
- 第六章 社会生活
- 第七節 村の組織
- 第八章 家族
- 第九章 労働
- 第十章 社交
- 第十一章 人の一生

- 第一章 誕生
- 第二章 婚姻
- 第三章 年祝
- 第四章 祭り
- 第五章 年中行事
- 第六章 正月の祭
- 第七章 祭礼行事
- 第八章 信仰
- 第九章 民間信仰
- 第十章 社会信仰
- 第十一章 玩具
- 第十二章 遊戯
- 第十三章 民俗知識
- 第十四章 心霊現象
- 第十五章 生活習俗

勿来短歌会

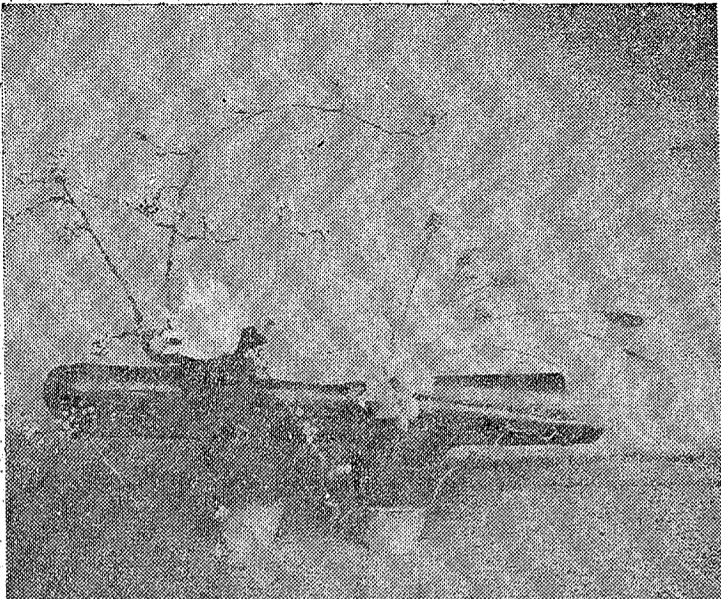
九月歌草

佐藤 愛山
酒を飲めば世は楽なり
心は穏やかなる秋の夜
舟の行く所は水は清く
月影は静かに照らす

鈴木 千枝
秋の夜は静かに
舟の行く所は水は清く
月影は静かに照らす

鈴木 千枝
秋の夜は静かに
舟の行く所は水は清く
月影は静かに照らす

高松 隆夫
秋の夜は静かに
舟の行く所は水は清く
月影は静かに照らす



九月の花

秋の実に よせて

横山 千代
秋は実の季節、菊の季節
です。「あつたあつた」の
ような色の花が、白濁を
あつたあつたに輝かせ、
その花の下の緑が、あつ
たあつたの深淵を照らす
さびやかなる風景が、
かえりて、静かに、静かに
わたる。

宇

おとこちゃん

菅原 三郎
おとこちゃん、おとこちゃん
おとこちゃん、おとこちゃん
おとこちゃん、おとこちゃん
おとこちゃん、おとこちゃん

日本

箱崎由喜子

箱崎由喜子
箱崎由喜子
箱崎由喜子
箱崎由喜子

友情

水原三郎

水原三郎
水原三郎
水原三郎
水原三郎

あなたも人形づくりを

●どなたでも簡単につくれます ●丁寧に指導いたします
●いつでもお好きな時間に習えます

日本人形教室

師範梅本 謙
いわき市平字九品寺前17-2(国鉄アパート西)電話4675

ご婚礼家具各種

勉強で評判の店

丸萬家具店

いわき信販・福島
信販クレジット
利用ください

店舗／平・四町目電話6633
工場／平・白根町電話6634

大滝小児科

院長 大滝達司
平字下の町NHK南側電話2769

文化住宅に夢を.....

(お気軽にご相談ください)

株式会社 常磐平川木枝

一般建築材・各種建具材・新建材・アルミサッシ・軽量形鋼

いわき市内郷御合境町 TEL・0246297584・7488

セクラン

成人映画 カラー作品

女体の渇き

30分10日6日まで

裸であなたためた女の肌の一度だけ
知った死ぬほどの恍惚

祝 林 杉 辰 巳
真 美 夕 典 巳
理 樹 子 典 巳

毎日夜10時から明朝まで上映
民劇 深夜劇場

性教育裏口入門

3本立て300円(午) 前中 250円(午)

夢幻地獄

・ワイルドカラー

燃えたい女

・ワイルドカラー

30日10日6日

3日(土) オールナイト

名画座

可憐な悪魔

15歳の少女と16歳の少年の愛と性

高校生ブルース

3日(土) オールナイト

30日(日) 絶賛大公開! 平大映

渥美マリ主演

NHK 第一
1340KC

- 6・05 じゃすな話し方
- 15 株式市況
- 45 商品市況
- 7・00 ニュースワイド
- 25 プロ野球「ロッテ対阪急」
- 30 ニュース特集
- 10・15 きょうの問題
- 30 若いこだま
- 11・05 夢のハーモニー

NHK 第二
1540KC

- 6・00 そろばん教室
- 40 英語会話
- 7・00 ラジオ農業学校
- 15 統計基礎英語
- 30 中学生の勉強室
- 8・00 通信高校講座「数学I」
- 20 通信高校講座「商業一般」
- 9・00 通信高校講座「英語A」
- 20 通信高校講座「日本史」
- 10・20 通信高校講座「倫理・社会」

総合テレビ

- 6・00 こどもニュース
- 20 五人と一びき
- 7・00 きょうのニュース
- 30 NHK特派員報告
- 8・00 世界の音楽
- 9・00 連続ドラマ「大番」
- 30 ニュースマニッシュ
- 10・10 東北経済展望

教育テレビ

- 6・00 スペイン語講座
- 7・00 英語会話
- 8・00 市民大学講座
- 9・00 通信高校講座「数学I」
- 30 通信高校講座「数学II」
- 10・00 通信高校講座「古典乙」
- 11・00 たのしいフランス語

福島テレビ

- 6・00 胃腸の世界
- 7・00 「おきまは18才」
- 8・00 「歌のグランプリ」
- 9・00 「あしたからの恋」
- 10・00 「水戸黄門」
- 11・05 「二匹の流れ者」

中央テレビ

- 6・00 ワイドニュース
- 7・00 「おきまは18才」
- 8・00 「歌のグランプリ」
- 9・00 「あしたからの恋」
- 10・00 「水戸黄門」
- 11・10 「テレビナイトショー」

FM放送
☆印はステレオ

- 6・00 くらしの名曲クイズ
- 7・00 ステレオ邦楽鑑賞
- 8・10 ステレオコンサート
- 10・15 芸能百話
- 11・00 インクリリース

ラジオ福島
1060KC

- 6・00 ニュースハイライト
- 30 一万円クイズ
- 40 歌のクリーンヒット
- 50 プロ野球火曜ナイター
- 9・40 夢のLP
- 10・00 ヤング・ヤング・ヤング
- 11・00 ヤングミュージック

大番
作・獅子文六、脚本・池田一朗、音楽・小川嘉典、演出・広瀬実、語り手・久米明

昭和二年の夏。大磯で、燃土化した東京は死の淵にまきかえっていた。四国のある山村から、一隊の隊員が上陸した。母の助けをかり、井戸をたどり、日本橋の住居を問合せながらついに井戸を掘り出した。母は井戸の水を飲んで、母を助は井戸の水を飲んで、母を助は井戸の水を飲んで...

大番一現物商店 太田屋で商売にいそがしい



都市の未来
未来への展望

都市問題は、わが国におおむね解決されつつある。しかし、都市の未来は、市民の責任と努力にかかっている。未来への展望を、市民の責任と努力にかかっている。

結婚したこと
ヒミツなの

結婚は、人生の大きな転機である。結婚することによって、生活のペースや価値観が変化する。結婚の秘密は、夫婦の理解と協力にある。

あすの運動

九月三十日(水)先週
1月 中野
2月 小川
3月 中野
4月 小川
5月 中野
6月 小川
7月 中野
8月 小川
9月 中野
10月 小川
11月 中野
12月 小川

邦楽鑑賞
FM・夜・00

邦楽の歴史を振り返り、名曲を鑑賞する。邦楽の魅力を再発見しよう。

あすの運動
小川、石川

あすの運動のスケジュールを発表。市民の健康と活力を高めるため。

かばん★ショッピング
カバン専門店
キクチカバン
平塚前橋通り 電話4672

夢のスナック
軽食・喫茶
スマイル
平・南町二人の世界となり

体力にかつを...
大寶
小名浜・中島 電話(0246)2655

秒速調理の電子レンジ
お買いあげの方のために月一回電子レンジによる料理教室を開いております
住宅設備機器工事専門店
大塚アンプル
平字正内町32 電話5807

ビジネスに!! レジャーに!! あなたの自家用車
いわきレンタカー
大洋モーターズ株式会社
小名浜字辰巳町34-3
TEL・(53)-2087

郷土酒亭 **川政** 植田町台町 電話3261
大眾座席 **川政**
和風レストラン **カワサキ** 植田町金畑 電話2062
〈営業時間正午から深夜1時まで〉

甘太郎の鯛焼き
平ぎんざ・電話4-4025

小内児科科
松本病院
院長 松本勝衛
いわき市平字三十九町四の二
(平塚前橋通り) 電話六七〇八

おでん
おそめ
平新田町 電話一三七九一

牛豚肉問屋
肉のご相談は
どんなご相談でも承ります
たいらの
緑
本店 いわき市平字一丁目 電話0185代
支店 いわき市平字田町 中環通り 電話2794

小名浜港に生まれ
海を渡る銘酒
清世界
清水屋合名会社 小野義一 吟醸

内放射線科
小児科科
四戸医院
いわき市平字川瀬字三十九町
(いわき自動車) 電話七七七一
院長 四戸隆太郎
医員 四戸隆太郎

軽犯罪も一〇番へ

秋の防犯運動

行楽地、繁華街を警ら

秋の防犯運動が、いよいよ本格化して、日曜日には別荘地、行楽地、繁華街を中心に防犯警察が活動する。この防犯運動は、秋の収穫期を迎え、少年非行の防止を重点目標とし、犯罪多発地帯を中心に防犯警察が活動する。この防犯運動は、秋の収穫期を迎え、少年非行の防止を重点目標とし、犯罪多発地帯を中心に防犯警察が活動する。

水道には使わない

クラゲ発生貯水池の水

【いわき市】市内の貯水池からクラゲが発生して、水質が汚濁している。このクラゲは、市民の健康を脅かす恐れがある。市当局は、市民にこの水を飲まないよう呼びかけている。また、クラゲが発生している貯水池の水は、家庭用の水道水として利用しないよう注意している。

作品入賞者さま

交通安全ポスター・作文

交通安全ポスター入賞者：(小) 佐藤 誠、(中) 佐藤 誠、(高) 佐藤 誠。交通安全作文入賞者：(小) 佐藤 誠、(中) 佐藤 誠、(高) 佐藤 誠。

【小名浜】小名浜地区で戦没者慰霊祭が行われた。この祭りは、戦没者の霊を慰め、平和を祈るために行われる。参加者は、戦没者の名前を読み上げ、黙祷を行った。



戦没者慰霊祭

小名浜遺族会

【車から】秋の防犯運動が、いよいよ本格化して、日曜日には別荘地、行楽地、繁華街を中心に防犯警察が活動する。この防犯運動は、秋の収穫期を迎え、少年非行の防止を重点目標とし、犯罪多発地帯を中心に防犯警察が活動する。

【戦没者慰霊祭】小名浜地区で戦没者慰霊祭が行われた。この祭りは、戦没者の霊を慰め、平和を祈るために行われる。参加者は、戦没者の名前を読み上げ、黙祷を行った。

交通安全ポスター入賞者：(小) 佐藤 誠、(中) 佐藤 誠、(高) 佐藤 誠。交通安全作文入賞者：(小) 佐藤 誠、(中) 佐藤 誠、(高) 佐藤 誠。

交通安全ポスター入賞者：(小) 佐藤 誠、(中) 佐藤 誠、(高) 佐藤 誠。交通安全作文入賞者：(小) 佐藤 誠、(中) 佐藤 誠、(高) 佐藤 誠。

ストレスを解消し、活力を回復するに最適なフィンランド製サウナ。毎週月曜日は女性の日。お問い合わせ：033-800-3360

高級婦人服地専門 さえぐさ。平・三町目(平和通り) 電話 6026 縫製部 / 平・堂ノ前 電話 3248

松村歯科医院 松村 政次。いわき市平字中町 電話 7086

今がチャンス！ 19型 カラーテレビを 40ヵ月払いで。北日本テレビ株式会社 平支店。電話 4316・43104

蓮沼医院 院長 蓮沼 清夫。いわき市平字新町 電話 4433

小宅商店 平字大町二〇 電話 310226

甘味どろろ あさ川 喫茶。平・四町目 電話 4-5755

北山医院 院長 北山和也。いわき市平北白土字東原町 電話 3531

酔って自宅に放火 内郷

「むしゃくしゃしたから」

いわき市中央区は二十八日午後五時、いわき市内郷町内、七丁目、土蔵正雄(三十三)の住居に放火が起った。正雄は酒に酔って、同棟の住居に放火した。放火の原因は「むしゃくしゃしたから」といふ。

正雄は酒に酔って、同棟の住居に放火した。放火の原因は「むしゃくしゃしたから」といふ。放火した場所は、土蔵正雄の住居である。放火の原因は、正雄が酔って、むしゃくしゃしたからである。

酒飲み連 二十八日午後七時、いわき市内郷町内、七丁目、土蔵正雄の住居に放火が起った。放火の原因は「むしゃくしゃしたから」といふ。

遠洋マダロ漁 船第32広運丸 南イ下洋向かう

生きた英会話にアメリカ人 いわき英語教室を充実

山本養護教諭を功労表彰

山本養護教諭を功労表彰 寄手手防にすぐ

市内の交通事故 28日

正面衝突して即死

深夜の相手の二人もケガ

入道野で、いわき市警署管内、三丁目、午後一時、三台自動車と三台自動車と正面衝突して、二人が即死した。相手の二人もケガをした。

あすプロ選手 権自転車競走

合理化コストダウン

結核予防を再認識

山本養護教諭を功労表彰

市内の交通事故

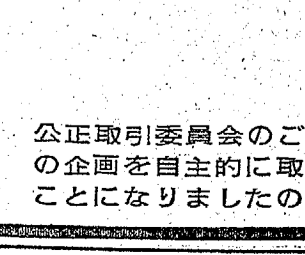
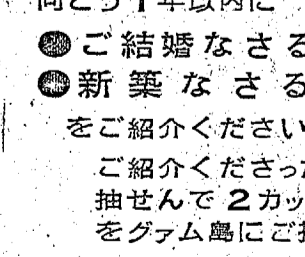
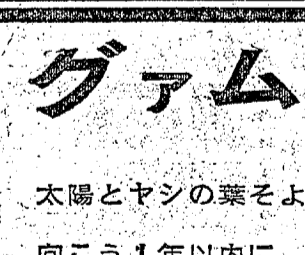
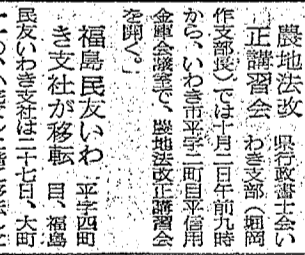
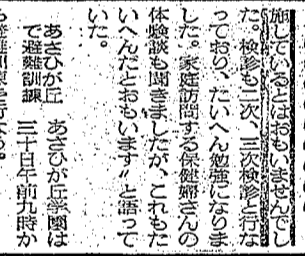
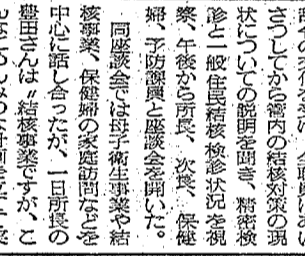
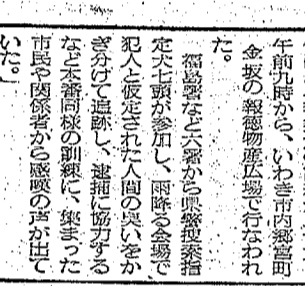
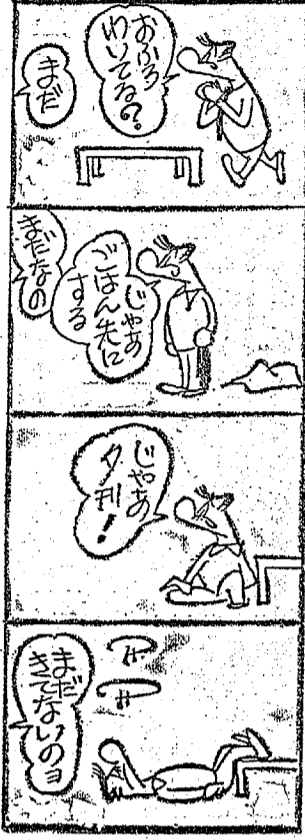
あすプロ選手 権自転車競走

合理化コストダウン

結核予防を再認識

山本養護教諭を功労表彰

市内の交通事故



グアム島へ カップルでご招待!

太陽とヤシの葉そよぐ熱帯の島

向こう1年以内に

- ご結婚なさる方
- 新築なさる方

をご紹介します

ご紹介くださった方の中から抽選で2カップル(4名様)をグアム島にご招待いたします

★応募方法

富型はがきにく結婚または新築と明記し該当者の住所・氏名と紹介者の住所氏名を明記のうえ当方「グアム島」係へお送りください

★締め切り

10月31日(土)当日消し印有効

★抽せん日

11月下旬(予定)

★発表

店頭発表とともに当選者に直接ご連絡します

★ご招待日

昭和46年1月(予定)



GUAM

家具の丸ほん本店

丸ほんホームセンター

★3,000平方メートルの大型店舗と大駐車場★

公正取引委員会のご指導により、過日行ないました「グアム島ご招待」の企画を自主的に取り止めて新たに、上記グアム島ご招待企画を行なうことになりましたので、ここにおわびしてお知らせいたします。

業が解決せよ
高橋正作
第四次産業革命の到来前に、われわれはまず公営を解決しなくてはならぬ。

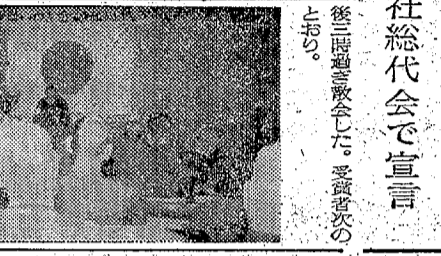
読者の声
アフォリスム
長に口を閉ぢくは
川を閉ぢくもまた

二段に女性剣士も
剣道昇段試験の合格者

いわき剣道連盟主催の剣道昇段試験は、十七日午前九時から、内務体育館で中級、高級生計七十一人が参加して行われた。

敬神生活の普及を
市社総代会で宣言

いわき市神社連合会(根本貞治会長)の総会は十七日午前十一時から、市市民会館で開かれ、出席者は、市社総代会の役員等約三百人が出席して開かれ、根本貞治会長のあいさつで、敬神生活の普及を期すことが宣言された。



【いわき市神社総代会総会】

市民会館
あすの催し
市民会館(午前9時) 市民会館(午後5時)

民報柳壇
加藤 香風
平 城山
平 山

100頁店
朝から雨だった
が、夕六時近くなると、

敬神生活の普及を
市社総代会で宣言
(後略)

敬神生活の普及を
市社総代会で宣言
(後略)

水野美容院
晴れの日のお着付けは当店で
ロリアルカバマークシーブリース
TEL: 2678

整形外科 井村 義憲
入院随時
TEL: 4-2666

田中スタジオ
写真撮影
TEL: 1405

ウロコの石油とプロパンガス
ウロコ水産石油部
TEL: 3322

静かなるナイセスト・カーNIII
HONDA
TEL: 5474

長瀬内科
院長 長瀬 克展
TEL: 3125

貸し 募集
貸し 募集
貸し 募集

志賀 整形外科
TEL: 4144

日本テラー株式会社
いわき支店
TEL: 5564

貸し 募集
貸し 募集
貸し 募集

貸し 募集
貸し 募集
貸し 募集