





# いわき七浜に140万人

## 勿来が半 数占める 昨年より27%の増

九日の日曜日、心海浴の最盛期は終わったが、市観光課が調べた七月十九日から八月九日まで二日間、いわき七浜の入浴者は三十九万八千人と前年同月同日の二七万増となった。なお海水浴利用は十日まで続くが、市の推定では百七十九万人に達するのではないかと見られ、土・日曜日には台風で荒れた昨年を大きく上回ると見られる。だが、七人の権様(勿来五、照高二)を出した。

### 六人町と長橋 チームが優勝

平小の町内対抗野球  
平小の町内対抗野球、夏の町内対抗野球少年野球大会は十日午前八時半から同校グラウンドで開き、男子ソフトボール、女子ソフトボール、男子硬式野球の結果、男子は六人町と長橋のチームが優勝した。成績は次の通り。

- ソフトボールの六人町チームは長橋チーム、長橋チームは八橋チーム、八橋チームは平小チーム、平小チームは六人町チーム、六人町チームは長橋チーム、長橋チームは八橋チーム、八橋チームは平小チーム、平小チームは六人町チームと対戦した。
- 男子硬式野球は、六人町チームが長橋チームを破り優勝した。

### 内職案内

八月中現在、いわき市内職業者の数は、前年より増加傾向にある。市内各所で、内職業者の数は、前年より増加傾向にある。市内各所で、内職業者の数は、前年より増加傾向にある。

### 山岳と溪谷美の夏井川北岸

夏井川北岸の風景は、山岳と溪谷美が調和した美しい風景である。夏井川北岸の風景は、山岳と溪谷美が調和した美しい風景である。夏井川北岸の風景は、山岳と溪谷美が調和した美しい風景である。

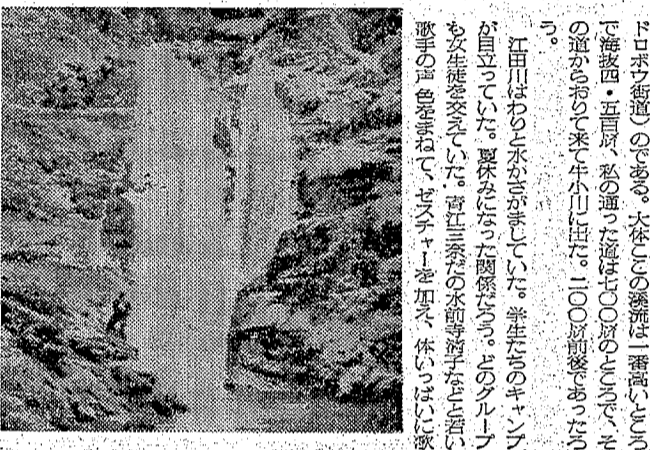
### 工団

平小の町内対抗野球、夏の町内対抗野球少年野球大会は十日午前八時半から同校グラウンドで開き、男子ソフトボール、女子ソフトボール、男子硬式野球の結果、男子は六人町と長橋のチームが優勝した。

# いわき観光十景

## 文 荒川 横三

山岳と溪谷美の夏井川北岸(六)  
夏井川北岸の風景は、山岳と溪谷美が調和した美しい風景である。夏井川北岸の風景は、山岳と溪谷美が調和した美しい風景である。夏井川北岸の風景は、山岳と溪谷美が調和した美しい風景である。



とっかけの滝

この風景は、山岳と溪谷美が調和した美しい風景である。山岳と溪谷美が調和した美しい風景である。山岳と溪谷美が調和した美しい風景である。

文化住宅に夢を..... (お気軽にご相談ください)

株式会社 常磐平川木祿

一般建築材・各種建具材・新建材・アルミサッシ・軽量形銅

いわき市内郷御台境町 TEL・02462@7584・7488

中華専門 出前配達

- スタミナラーメン
- ミソ汁
- 冷やし中華

TEL・4-7666  
4-2284

パーラー喫茶

- モーニングサービス AM7:00~PM1:00
- モーニングトースト
- モーニングジュース

TEL・4-6845

甘太郎の 鯛焼き

平・ぎんざ電4-4025

★★★★★★★★★★★★★★★★★★★★

夜空にはえる別天地  
夏の涼しさを誘う  
エレクトーンのムード  
があなたを魅了  
します

不二屋ビル屋上  
ビアガーデン

■平駅前不二屋ビル屋上(3)3660

ハエ殺し...の  
プロフェッショナル新登場!!

パボナ(殺虫プレート)

今案のように吹きつけたり、たたいたのでは効果がありません。天井や壁につくばるくびり三日月も長期効果が持続します。

養生堂チェーンストア  
くすり 理容器具 美容材料

マルヨシ

平・旧公会堂通り電6771

計画・実施・評価 生産性と販売高の向上を!!

検討の反復で

- 業務管理
- 納期管理
- 工程管理
- 外注管理

あらゆる業務に月間予定 工程 納期 外注 在庫 品質管理 予約 受注 企画管理の 応用

納入実績1万数社

※マグネットとカードの組み合わせにより利用方法無限です

大ヒット! 万能月間管理板

70東京発明展受賞(推せん、日本事務能率協会)

第一システム企画

いわき市平字大町20 電47275

打ち寄せる波瀾は波に砕け、飛沫天に押し雄渾な潮時の美を創る...

杜鰲、老松青々と一望延々と覆む海辺特有の枝造り、一枚は一枚を異にし、樹間に白砂渺々と連なり一帯いわき七浜を綴る海岸に折りなす奇麗の大小磯となり其の姿態又自然の妙...

磯づたいに海釣りのたいこ味、家族連れの磯遊びの楽しさ...磯づたいに 薬料な味 新製品磯づたいをお供に...

# 磯づたい

和菓子と洋菓子の店  
石城のカラッ風本舗

屋 泉 屋

平字五丁目 電3077

水曜集



### 空念仏か減反政策 稲の作柄 大豊作型

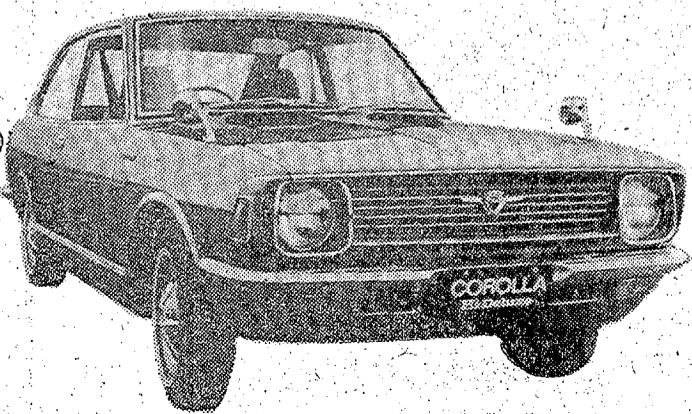
○「早生種」の一種として打ちだされた「稲作の減反政策は」  
「早生種」は、皮肉なことに、  
「高反の天候」で稲の作柄は  
「減反」で「減収」に陥った  
「早生種」が「ササニシキ」は  
「奨励品種」だが、分りもよく  
「ササニシキ」も「大豊作」は  
「減収」に陥った。この「減収」は  
「減収」で「減収」の表情は  
「減収」。

いという「胸算用」が、豊作はつく  
られる時代、減収の努力、管  
理を他の田にうつした結果も  
見のがせぬ。

○「早生種」は、月来から来月  
中旬にかけて刈り入れが始ま  
る。中、晩生種は、遅延に  
作柄は「豊作型」(豊作)な  
ので、少しでも豊作でねむ  
る。反面、「早生種」によるカ  
ドミウム米問題もかかっている  
だけに、この「早生種」も刈り入  
れ前からは、減収を減らさせてい  
る。

【結実期には「早生種」ササニシキは大豊作】

## 豪華なカローラ 豪華な夏!! <新発売カローラ4ドアバン>



比べてください——カローラならではの「ぜいたく設計  
差をつける <大きさ+7つのアルファの魅力>

- 1 スタイル…躍動美のトップ・ファッション
- 2 広さ…とくに 後席は1200ccクラス最大
- 3 インテリア…北欧家具調の豪華な室内
- 4 安全・公害対策…助手席にも3点式シートベルト プロバイガス還元装置
- 5 性能…ハイウェイにも安心な連続高速性
- 6 車種…カローラ・クーペ(SL車とデラックス車)登場
- 7 価格…そして 価格はすえぬき(セダン・バン)

社員募集 ●男子10名/女子5名  
●勤務地=平・小名浜・勿来/職種=営業・整備・専務  
●希望者は履歴書をご持参またはお送りください

<新発売>

### All New カローラ

●ハイデラックス1200cc73馬力最高速150km/h  
0→400km/h 18.5秒(5人乗車時)5人乗り  
●クーペSL 1200cc77馬力 最高速160km/h  
0→400km/h 17.7秒(5人乗車時)5人乗り

トヨタカローラいわきの取り扱い車種 カローラ・クーペ・バン・ミニエース



## トヨタカローラいわき

株式会社

本社/平字堂ノ前 5 電(平)④6186代  
中古車センター/平字堂ノ前19 電(平)③3763  
小名浜営業所/小名浜字定西216 電(磐城)③2321  
勿来営業所/錦町郷作34 電(勿来)②2575  
原町営業所/原町市木町三丁目26 電(原町)③4131代

NHK 第一	NHK 第二	ラジオ福島	総合テレビ	教育テレビ	福島テレビ
1340KC	1540KC	1060KC			
6・05 しょうずん話方「話のアラカルト」隠語商品市況	6・00 そろばん教室 4級のかけ算	6・00 ニュースハイライト 一万円クイズ	6・00 夏休みカメラだよ「キヤノン博覧会」	6・00 中国語講座	6・00 中国語講座
7・00 ニュースユニオン解説	20 基礎英語	30 歌のクリーンヒット	20 20日チャンピオンピンチだ	7・00 英語会話	7・00 英語会話
25 ニュース特集	40 ラジオ農業学校「大型機械の集中管理」	50 プロ野球水曜ナイター「巨人対ヤクルト」=中止の時=6・50ナイタージョッキー	30 30日生活の知恵「水分」	30 30日技能講座 テレビジョン技術「カラーテレビの原理」	30 30日日本歌謡選手権
8・05 夏にうたう「緑陰」	15 基礎英語	9・40 夢のLP	25 25日お笑い招待席	8・00 教養特集「シビリアン・コントロール」=核時代における政治と軍事=	8・00 対ヤクルト「=中止の時=8・00はまぐり大将 9・00はまぐりコンテスト 5号の兵隊さん物語
15 ふるさと心の「加賀屋生の町」	30 中学生の勉強室 数学	55 一口寄席	9・00 連続ドラマ「影の顔」	9・00 通信高校講座 英語1	9・30 「時間ですよ」松山英太郎 修木千帆ほか
45 趣味の手帳	40 通信高校講座「生物」	10・00 ヤング・ヤング・ヤング 前田武彦	20 二谷英明 細川俊之	30 通信高校講座 英語2	10・30 30日児童部アイアンサイド「死ねない財宝」
9・05 演芸名人会 漫才「女性は変わる」「お国自慢」ほか	40 通信高校講座「数学I(第1部)」	30 ミュージック・イン・ハイフ	30 30日ニュースユニオン	30 通信高校講座 英語3	11・35 35日「真夏の夜のジャズ」
10・15 きょうの問題	20 通信高校講座「古典乙I」漢文	11・00 ヤング・ミュージック	40 40日日本史探訪	11・00 やさしいドイツ語	30 30日「真夏の夜のジャズ」
30 若いこだま「郷土のたより」	20 通信高校講座「世界史B」	20 大学受験ラジオ講座「英文法」「数学2B」	40 時の動き	30 大学講座 法学「犯罪と刑罰」	30 30日「真夏の夜のジャズ」
11・05 夢のハーモニー「黒のダンス」ほか	40 大学講座「文学」	12・30 東芝レコードアワー			30 30日「真夏の夜のジャズ」

### FM放送

☆印はステレオ

6・00 くらしの話題<ディスクジョッキー>
7・00 ☆ステレオ音楽ホール「希望」「真夜中のギター」「ジスガール」「アルフィー」「ミントン・ブルース」ほか
8・10 ☆ステレオコンサート「アルベシヨネ・ソナタ」シューベルト作曲「チェロ協奏曲第2番」ショリウ作曲
10・15 現代の日本音楽
11・00 イングリッシュ・アワー「英語の音声シリーズ」「スピードと休止」
25 パロック音楽のたのみ

### 中央テレビ

6・00 ワイドニュース
15 河童の三平妖怪大作戦
45 45日ニュース
7・00 7日連続実況エレベーター
30 30日クイズ・グランプリ
45 45日スターキー
8・00 8日連続平次「ふたつの顔の女」赤座美代子
9・00 9日連続「おれの義姉さん」
10・00 10日連続特別機動捜査隊「白い心の旅路」
11・10 11日連続テレビナイター

### 水 分

夏の暑い日本の夏は、汗をかき、水分を失ってしまいがち。すべての生物にとって水(水分)が欠かせない。人間も例外ではない。人間のからだは、水分が70%以上占められている。水分が不足すると、体は脱水状態になり、さまざまな障害が生じる。特に、高齢者は水分不足に気づきにくい。水分を積極的に補給することが、健康を維持する鍵である。

### あすの運転

八月十七日(水・赤日)

1月生(なつかし)と感動に走りやすい人上りマイナス振る

2月生(なつかし)安定な走りやすい人上りマイナス振る

3月生(なつかし)安定な走りやすい人上りマイナス振る

4月生(なつかし)安定な走りやすい人上りマイナス振る

5月生(なつかし)安定な走りやすい人上りマイナス振る

6月生(なつかし)安定な走りやすい人上りマイナス振る

7月生(なつかし)安定な走りやすい人上りマイナス振る

8月生(なつかし)安定な走りやすい人上りマイナス振る

9月生(なつかし)安定な走りやすい人上りマイナス振る

10月生(なつかし)安定な走りやすい人上りマイナス振る

11月生(なつかし)安定な走りやすい人上りマイナス振る

12月生(なつかし)安定な走りやすい人上りマイナス振る



三日本史探訪—一世の奇人天才といわれた源内肖像

### 丸萬家具店

いわき市平字中町6-4 TEL: 4-7530

### 日よけ

シート・カーテン 内外装テント 自動車ほろ キャンプテント フライント

本店=平・六町目電7551 工場=平・正月町電7552

### Mammy

ママと赤ちゃんの店

いわき市平字中町6-4 TEL: 4-7530

### 無線車を

ご利用ください

本社 2175 (代)

本町営業所 5647

新町営業所 5372

尼子タクシー

### うなぎを食おう!

新味一魚清

電話 4-2633

### 大物川

いわき市平字材木町

大喜多や

TEL: 3722

### そばどころ 更科

季節の召しあがりもの

平・並木道の橋本(エスエル隣) 電話 4-7514

### 橋本小鳥店

いわき市平字中町大黒屋前電 4-113

支店 平字中町大黒屋前電 4-113

### ご同伴は静かなふん困気て

旅館 やが瀬

平谷川(給食センター前) TEL: 2716

## 残暑お見舞い申しあげます

かねてから平・佃町に新院を建築中のところ完成いたしましたので、明13日から新院で診療を開始いたします

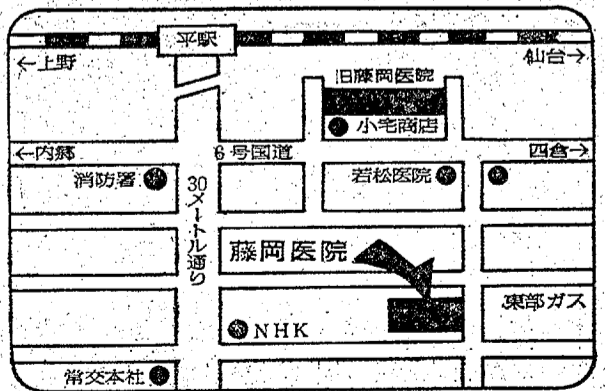
昭和45年8月12日

# 藤岡産婦人科医院

院長 藤岡 通

新院=いわき市平字佃町5の4 / TEL: 8851 (受付)・0191 (病室)

祝 開院 施工	安藤建設株式会社	祝 開院 設計・監理	野木健男建築設計事務所
祝 開院	明治乳業株式会社	祝 開院	森永乳業株式会社

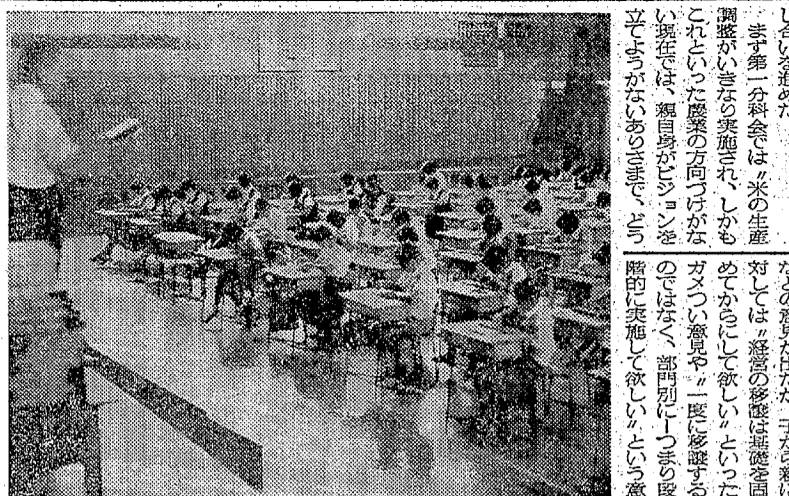


農業主婦の悩みを交歓

朝寝して手伝わぬ子

兼業の夫との間に断層

いわき農政検査所主催のいわき地区農村婦人協議会...



【県下小中学生珠算競技大会】

県下の170選手参加

小中学生珠算競技大会

第一回小中学生珠算競技大会は、県下各市区町村...

少年の頃

宮本 正次郎
少年の頃、父の政治が、言葉が、...

自転車が右折
違反して衝突
学童飛び出し
はねられ重傷

暑中お伺い申し上げます 昭和45年盛夏

Advertisement for Tenwaikai (十和会) featuring a list of member companies and their representatives.

Advertisement for Takino Sake (鷹酒造店) and Takino Wood (吉野木材株式会社), including contact information and company details.



