

# いわき民報

発行所 行 所  
いわき市平字 子 町 13-8  
いわき民報社  
電話 4628  
支店 平 野 1666  
支店 水戸 3560  
支店 常 陸 2380  
支店 勿 根 2903

木材の百貨店  
丸一材木店  
本社 丸一材木店  
支店 丸一材木店  
支店 丸一材木店

## 国保税アツプを緩和

### 臨時 世帯26%を19%に 市会

いわき市臨時市会は二十五日午前十一時十五分に開き、国民健康保険条例の改正中心となる十六議案を議題、原案通り可決した。十七日の市議会全開議決案では一九・九％(世帯二六)の引き上げ案が否決されたが、市会議員の過半数を占める臨時市会議員の賛成で、六割九割三十三万五千円に引き上げ、従って増徴率は一八・三％(世帯二六)に引き下げられた。また、増徴率一・五％に引き下げられた。

## やと14地区均一化

### 授産費二千元が一万円に

今臨時市会は国民健康保険均一化のための「国保市会」を、十七日の全開議決案で可決した。十七日の全開議決案で可決した。十七日の全開議決案で可決した。十七日の全開議決案で可決した。

## 入場券なし投票二度目

### 市長選に啓発計画練る

いわき市市会議員選挙の投票準備が、いよいよ本格的に進められている。市会議員選挙の投票準備が、いよいよ本格的に進められている。市会議員選挙の投票準備が、いよいよ本格的に進められている。

## 特急「ひたち」が定期に

### 急行「十和田」も特急に

水戸鉄道管理局は十月一日から、特急列車「ひたち」を定期列車として運行する。急行「十和田」も特急に昇格する。水戸鉄道管理局は十月一日から、特急列車「ひたち」を定期列車として運行する。

## 一日平均七回

救急隊出動が限界、急行「十和田」も特急に昇格する。救急隊出動が限界、急行「十和田」も特急に昇格する。

### HAND BAGS

ヨミダカバ  
たいら・きんぎ  
電話 4400

### 婦人労働講座

県、福島県青少年家庭協会の第10回婦人労働講座は九月三日、四日二日間、いわき市市民会館で開かれます。

### 天気予報

玉半 曇り  
玉半 曇り  
玉半 曇り

### 日本盛

よい米 よい水 よいお酒  
西宮酒造株式会社  
亀井商店平支店

## Z・ライト 30分以上勉強する方のスタンド...

Z45-S スタンダードシェード  
Z37-S スタンダードシェード  
ZP  
Z45-F1

照明の専門店 山田照明 KAKUTA  
角田無線電機株式会社いわき営業所  
いわき市平字子町2の10 TEL・01031代







NHK 第二 1340KC 6・05 じゃうずな話し方 株式市況 45 商品市況 7・00 ニュース7 ニュース解説

NHK 第三 1540KC 6・00 そろばん教室 4級のわり算

総合テレビ ④ 6・00 ともニュース 05 5人トビキ

教育テレビ ⑥ 6・00 スペイン語講座 30 バイオリンのおけいこ

福島テレビ ③ 6・00 冒険の世界「秘境カ イパー帳」

中央テレビ ③ 6・00 ワイドニュース 15 河童の三平妖怪大作戦

FM放送 ☆印はステレオ 6・00 ぐららの話題くデイス

ラジオ福島 1060KC 6・00 ニュースハイライト 30 一万円クイズ

西と東 この八月十二日、西ドイツとソビエトの間に、武力不侵と相互協力の条約が締結された。

あすの運勢 八月二十一日(水) 先勝(晴) 小川石洲

スキヤンダル スキヤンダルのステシー・マッコ

邦楽鑑賞 FM夜・00 風物詩の歌「恋して長

香港 中華料理 若松製麺所

万国博 謝恩セール 期間...12月31日まで

あなたも同感! 純喫茶 むじゅう

中華そば ランタン皮 ぎょうざ皮 シュウマイ皮

あさ川 洋菓子

牛豚肉問屋 伊東肉店

サントリースタンド

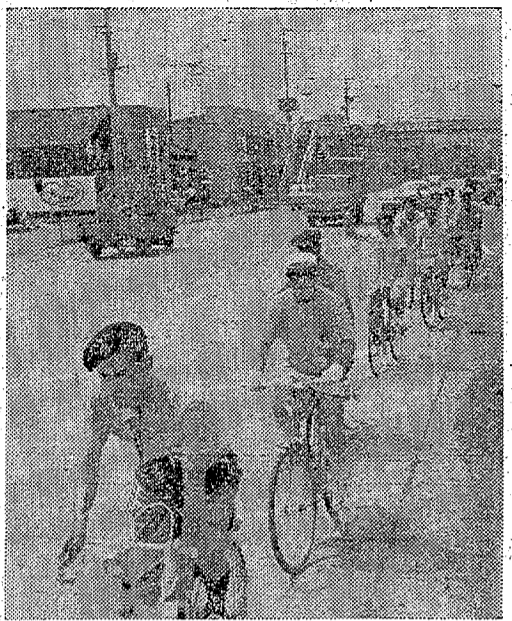
ご宴会ができません

地獄の破門状 初体験

大成工機株式会社

高柳医院

10時から喫茶部開店



東北の各県から参加したサイクリスト一平三小からスタート

# 銀輪躍る東北サイクリングラリー

## 片浜60キロを無事走破

### サイクリスト 三百四十人が参加

サイクリングの祭典として、東北地方サイクリング協会の主催のもと、二十三日の朝にいわき市片浜町に集まった。銀輪を躍らせて、海山のハイキングラリーと称するサイクリングラリーが、東北の各県から参加したサイクリングリスト三百四十人の参加で、朝の七時、片浜町に集まった。第一日、いわき市片浜町をスタートし、片浜町を一周するコースを走破した。参加者は、いわき市片浜町の片浜町公民館で集合し、朝の七時にスタートした。参加者は、いわき市片浜町の片浜町公民館で集合し、朝の七時にスタートした。参加者は、いわき市片浜町の片浜町公民館で集合し、朝の七時にスタートした。

## ハワイアンで大喜び

### お国自慢に湧いた交歓会

【二日】第二日の二十三日、勝の地いわき市片浜町に、東北地方サイクリング協会の主催のもと、二十三日の朝にいわき市片浜町に集まった。銀輪を躍らせて、海山のハイキングラリーと称するサイクリングラリーが、東北の各県から参加したサイクリングリスト三百四十人の参加で、朝の七時、片浜町に集まった。第一日、いわき市片浜町をスタートし、片浜町を一周するコースを走破した。参加者は、いわき市片浜町の片浜町公民館で集合し、朝の七時にスタートした。参加者は、いわき市片浜町の片浜町公民館で集合し、朝の七時にスタートした。



【二日】第二日の二十三日、勝の地いわき市片浜町に、東北地方サイクリング協会の主催のもと、二十三日の朝にいわき市片浜町に集まった。銀輪を躍らせて、海山のハイキングラリーと称するサイクリングラリーが、東北の各県から参加したサイクリングリスト三百四十人の参加で、朝の七時、片浜町に集まった。第一日、いわき市片浜町をスタートし、片浜町を一周するコースを走破した。参加者は、いわき市片浜町の片浜町公民館で集合し、朝の七時にスタートした。参加者は、いわき市片浜町の片浜町公民館で集合し、朝の七時にスタートした。

## 浜風になびくペナント

### 次回は山形県が開催地

【二日】二十三日の朝にいわき市片浜町に集まった。銀輪を躍らせて、海山のハイキングラリーと称するサイクリングラリーが、東北の各県から参加したサイクリングリスト三百四十人の参加で、朝の七時、片浜町に集まった。第一日、いわき市片浜町をスタートし、片浜町を一周するコースを走破した。参加者は、いわき市片浜町の片浜町公民館で集合し、朝の七時にスタートした。参加者は、いわき市片浜町の片浜町公民館で集合し、朝の七時にスタートした。

【二日】二十三日の朝にいわき市片浜町に集まった。銀輪を躍らせて、海山のハイキングラリーと称するサイクリングラリーが、東北の各県から参加したサイクリングリスト三百四十人の参加で、朝の七時、片浜町に集まった。第一日、いわき市片浜町をスタートし、片浜町を一周するコースを走破した。参加者は、いわき市片浜町の片浜町公民館で集合し、朝の七時にスタートした。参加者は、いわき市片浜町の片浜町公民館で集合し、朝の七時にスタートした。

【二日】二十三日の朝にいわき市片浜町に集まった。銀輪を躍らせて、海山のハイキングラリーと称するサイクリングラリーが、東北の各県から参加したサイクリングリスト三百四十人の参加で、朝の七時、片浜町に集まった。第一日、いわき市片浜町をスタートし、片浜町を一周するコースを走破した。参加者は、いわき市片浜町の片浜町公民館で集合し、朝の七時にスタートした。参加者は、いわき市片浜町の片浜町公民館で集合し、朝の七時にスタートした。

**中南米音楽の店**  
**茶房 丘**  
 ミュージックパワー ● 低音90W ● 中高音70W  
 スピーカー ● 低音2個 ● 中高音4個  
 施工 フルヤマ・オーディオ

**8月ダンスパーティー**  
 日時 8月29日(土)6時30分から  
 場所 ホテル・報徳大ホール  
 プレイガイド 天地堂三町目店 大黒屋  
 駐車場 乗用車 100台  
**ホテル 報徳**  
 いわき市内郷みまや TEL・02211代

夏バテ回復に  
 パールのスタミナ料理を!  
 ●焼肉ランチ ¥2500  
 ●焼肉ランチ ¥2300  
 ●焼肉ランチ ¥1000  
**パール**  
 レストランパール  
 平・三田小路 電話3388

内科・小児科  
 一般外科・産婦人科  
**下遠野医院**  
 院長 下遠野 信吉  
 いわき市平字四町目 電話4010

建築資材販売  
 小野田セメント、ヒール管、各種左官材  
 昭和石油、アスファルト、各種防本毒薬、土  
 浅野スレート、ニトール、各種防本毒薬、土  
 総合防災(自動火災報知機、消火器販売)  
**思川産業株式会社**  
 いわき市平字四町目 電話4010

AM10時～PM6時(女第1・3日曜日定休)  
 PM6時～PM11時(女第1・3日曜日定休)  
**茶房 ルノル**  
 平・新田町・築ビルビル 電話二二二七  
**クラブ ルノル**

すし・天ぷら  
 午前二時までの営業にてお取り扱い  
 ●出前配達  
**鷹寿**  
 平・新田町(田文ビル1階) 電話六六一  
 産科・婦人科・麻酔科  
**山崎婦人科医院**  
 院長 山崎 正義  
 いわき市平字四町目(新橋ビル) 電話七六三

ぐっすりお寝て健康  
**安眠即是健康**  
**ふとんのススキ**  
 いわき市平字新田町 電話二四三三

その気になって  
 うなぎを食おう!  
**新味の魚清**  
 電話4-2633  
 内科・循環器科  
**佐藤医院**  
 院長 佐藤 誠  
 いわき市平字新田町(松岡公園入り口) 電話四八七二

胃腸科  
**若松医院**  
 院長 若松 寿彦  
 いわき市平字大町二丁目 電話三三〇五

**運転者募集**  
 ■大型免許所有者...5名  
 ■普通免許所有者...2名  
 ・月収七万円以上・各種社会保険加入・退職金制度あり  
 ※ご希望の方は履歴書持参のうえ  
 ご来社ください  
**万屋運輸**  
 有限会社 万屋運輸  
 いわき市平字正月町16 電話4-9111



あひる
あまの屋
あまの屋

酔って同僚刺し殺す
江名 サンマ出漁前に口論

二十五日未明、いわき市江名の漁船サンマが、酔った漁船員が、同僚を刺して殺した事件があった。...

仲の良い同業漁船員



同日、江名の漁船サンマが、酔った漁船員が、同僚を刺して殺した事件があった。...

横断中の父娘
はねられケガ



二十四日午後三時三十分、いわき市内の交差点で、横断歩道を渡っていた父娘二人が、トラックにひかれた。...

男性美容は
清潔感から

平川市で開かれた「男性美容の時代」というセミナーで、男性美容の重要性が語られた。...

奨学生を募集
福島県報徳社

福島県報徳社は、四月から奨学生を募集している。...

学校五校舎な
ど工事を始める

臨時市会
いわき市立第五中学校の校舎など、五校舎の工事を開始する。...

密漁船主らの釈放を嘆願
サンマ出漁に悩む船員

いわき市漁協船主会は、密漁船主らの釈放を嘆願している。...

小名浜職場連
盟創立20周年

小名浜職場連盟は、創立二十周年を記念して、祝賀行事を行う。...

あまの屋

あまの屋
いわき市平野町、あまの屋の営業時間やメニューを掲載している。

万博旅行臨時休業のお知らせ
臨時休業の日
九月三日(木)
九月四日(金)
九月五日(土)

臨時休業のお知らせ
誠に勝手ですが八月二十五日から二十七日まで三日間、従業員慰安のため臨時休業いたします。

大寶
いわき市平野町、大寶の営業情報やメニューを掲載している。

市内の交通事故
(県警交通企画課調べ)
24日
発生 死者 傷者
いわき中央署 3件 0 4人
東署 3件 0 3人
南署 2件 0 2人

好評/予約受け付け中
秋の2大デラックス観光バスの旅
北陸と能登めぐり
伊勢神宮と南紀めぐり
事務所移転のご案内
常磐交通 常磐観光

