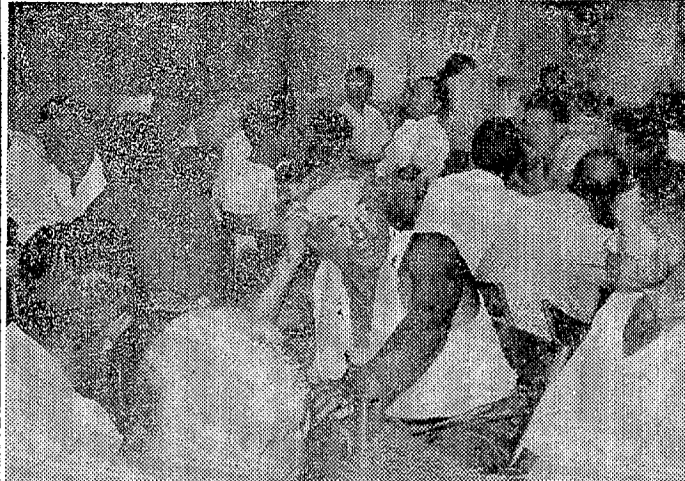


夕刊 いわき民報

発行所 いわき市平野町3ノ8 いわき民報社 (電話) 4626 編集 口座 社務局 振替 口座 支店 振替 本小 支店 振替

しんがら

小名浜港からシアン検出 犯人は日本水素の工場排水



いわき市の小名浜は、工場粉じんや硫酸ガス、それにセシウムなどの公害に悩まされて...

漁民が排水中止迫る 百余人押しかけ談判

海水にはばらまかれる青酸性猛毒

海面が茶褐色 シアン一瞬で死 日本水素の工場排水口は、もう四半世紀にわたって、二時間五十分も海水を流して来た。

しゅんせつで深い海底 汚染されると死の海に

ガス分解法を とり入れる

死活の問題だ 早い返事なければ実力

県基準量をオーバー

いけすのイワシがフカフカ

スズキヤイシモチさつぱり



今日のおかせも繁栄も

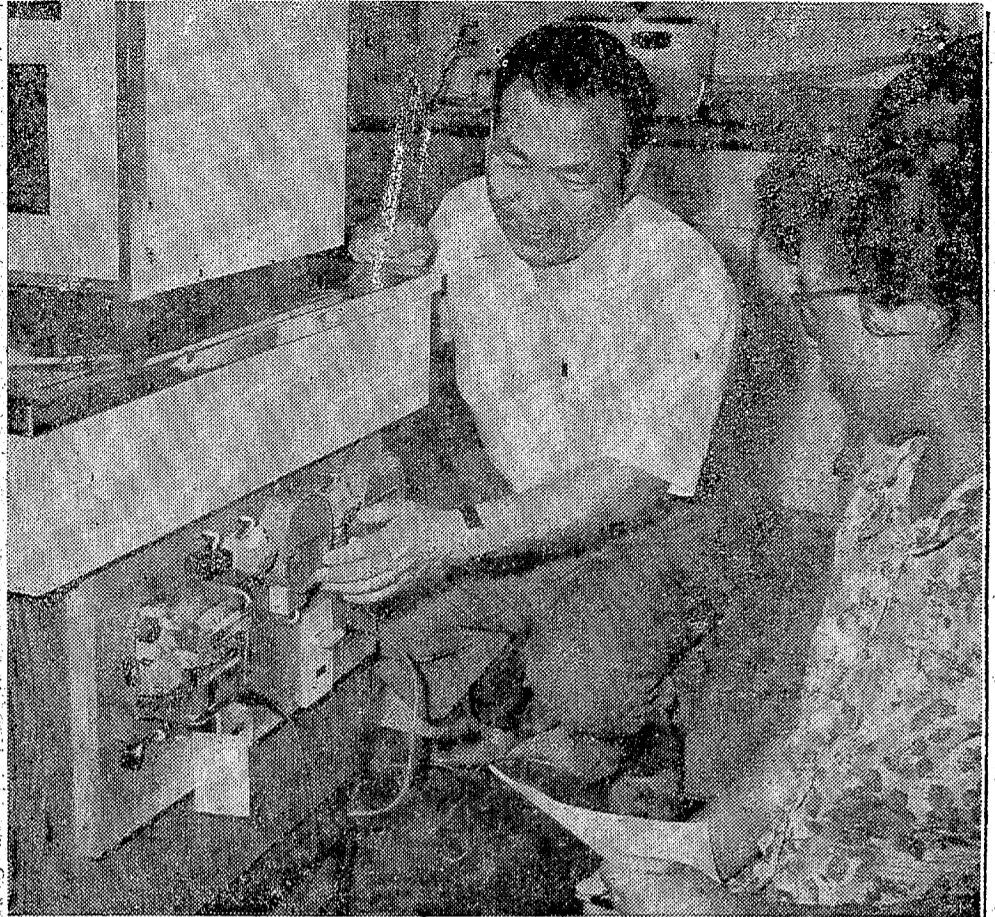
仙壇の備志

お言葉

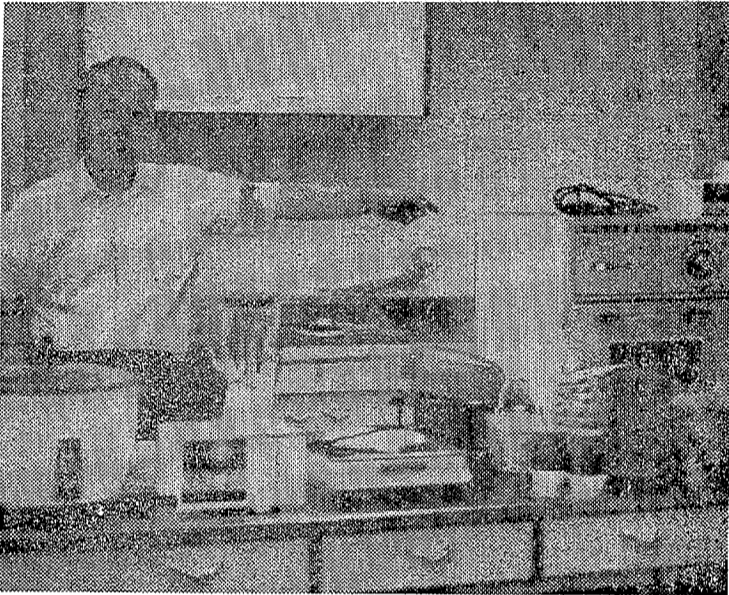
Large advertisement for 'Daikoku' (大黒屋) featuring 'Daikoku' (大黒屋) logo, '第2弾!' (Second Wave!), and '30日(日)まで' (Until 30th (Sun)).



三つの席に女性コンソルタの調理指導を器具の使い方を熱心な指導を受けている。企業PR・建設現場主任の指導を受ける。



電子レンジ・コンロ・ミキサーの備えてある調理台下部には積算電力計がつき使用電力がひと目で分かる仕組み。この日の料理焼肉・茶わんむし・みそ汁が15人前で使用電力10KW・16円50銭ナリと電気料金の安いことを強調した。



スリッパなど家庭電化器具。簡単な構造・取り扱いの注意・故障の見わけ方などの講座。



おいしく栄養のある料理をつくるには原材料の正確な計量が。まず第一条件と料理教室。



コンセットの差し入れはコードをつまみないでぬれた手で操作しないことと実際に指導。

主婦のための「電化教室」

講座より料理教室に興味

東北電力

水曜集

○時間割をセットしておけば、調理は簡単。いすれもボタン一つで使えば簡単。基礎的な電気知識を必要としなければ、しかし、事故は思わぬ所で発生。器具そのものより取り扱いは、無理不十分にも原因が多いという。

○「電化教室」は主婦にとって、東北電力平野営業所では、主婦のための電化教室を開講。電力講座、料理教室、電気講座の三部門に分けて、知っておかねばならない。

○「電化教室」はグループ年十回に分けて講座を開き、基礎的なものから応用的な分野まで手を伸ばすが、二十一日は平野二千人会(新井シムシム)会員十五人が参加して第一回目の講座に参加した。新井シムシム会が主催で、東北電力では十人以上のグループ参加を望んでいる。

○「電子レンジを主体とした調理講座」は、女子コンソルタ二十三人先生による、栄養食の献立と調理実習だったが、これらを通じて、電気料金の決定や時間節約、台所の合理化などを学ばせたいと、深い興味を持って参加した。現在婦人会などグループが交互に講座を受けているが、東北電力では十人以上のグループ参加を望んでいる。

新品の感触をお約束するドライクリーニング

■特殊加工ができる秘密

東北に誇る近代的クリーニング工場

マルイクリーニングセンター

平本店 電2707 大黒屋地階 御本支店 電3771 小名浜名店街 電2468

総合看板
アクリル照明看板
舞踊演劇
大道具製作

ハコザキ

(平野)いわき市平野
十五丁目 電六〇六一

紳士服の創作

だれにもいえない この満足感

高野洋服店

平・南町 電4460

健康づくりに強カルームクーラー

日立 三菱 日立

さわやかさをお届けする
一流メーカーのクーラー

ご家庭用から……業務用まで
近代建築にピッタリの設備設
計施工は今すぐセキショウで

関彰商事株式会社

平支店(平) 2456
小名浜支店(磐城) 3126
勿来支店(勿来) 47032
四倉出張所(四倉) 2914
江名中之作(磐城) 7738
高野 〃(磐城) 1157
平野 〃(勿来) 2262
田 〃(勿来) 22493

産科
婦人科

高木医院

高木修
(入居時)いわき市四倉町東三丁目三番三三

Table of TV and radio programs. Columns include NHK 1340KC, NHK 1540KC, 総合テレビ, 教育テレビ, 福島テレビ, and 中央テレビ. Programs listed include news, educational content, and entertainment.

Table of FM放送 (FM Broadcasting) and ラジオ福島 (Radio Fukushima) programs. FM放送 includes contemporary music and jazz. ラジオ福島 includes news highlights and various music programs.

砂の墓 (The Grave of Sand) - 特別機動捜査隊. Includes a photograph of a woman and a child, and text describing the story of a woman who died in a room with a broken glass.

敵 (Enemy) - 第二次大戦の欧州戦場で、被暴パイロットを捕まえて手に入れた黒人米軍捕虜の顔を描く.

70年代のアジア経済 - 七〇年代は、日本経済の国際化が進展する年々となつた。アメリカのケネディ、トクソンに代り、佐藤首相がアジア的アプローチを打ち出す。

Mammy ママと赤ちゃんの店. Advertisement for baby products and clothing.

清そに..そして美しく. Advertisement for Fujita cleaning and beauty services.

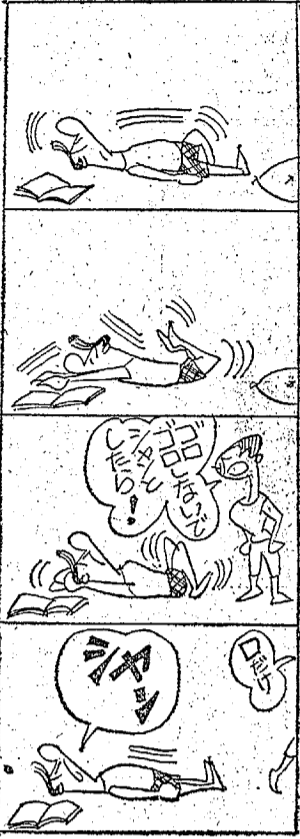
バイクと開花亭. Advertisement for motorcycle services and a cafe.

戦艦列伝. Advertisement for a TV series about battleships, featuring actors like 若山三郎 and 高倉健.

常交タクシー. Advertisement for taxi services, listing phone numbers for various branches.

第一システム企画. Advertisement for a management system, highlighting productivity and sales improvement.

へやと 6.138 中島安男



三年前に知っていたはず

県行政の怠慢ぶり シアン調査結果 市に連絡せず

この小倉製紙のシアン検査... 県が調査結果を市に連絡せずという問題が、市民の間で大きな反響を呼んでいる。...

市に何等の連絡なし

強権発動、立ち入り検査

いわき市平字小倉製紙のシアン検査... 県が立ち入り検査を行ったにもかかわらず、市に何等の連絡もなかったという。...

県から何らの連絡もない

いわき市平字小倉製紙のシアン検査... 県が立ち入り検査を行ったにもかかわらず、市に何等の連絡もなかったという。...

不渡り小切手 詐欺を逮捕

いわき市平字小倉製紙のシアン検査... 詐欺師が不渡り小切手を発行し、詐欺行為を働いたことが発覚し、逮捕された。...

相手の同乗者二人ケガ

いわき市平字小倉製紙のシアン検査... トラックの暴走事故で、相手の同乗者二人がケガをした。...

尋ね犬(秋田犬)

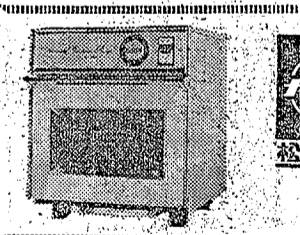
八月十五日、いわき市平字小倉製紙のシアン検査... 迷子になった秋田犬を探している。...

トラックには

いわき市平字小倉製紙のシアン検査... トラックの暴走事故で、乗員がケガをした。...

札幌の暴力

いわき市平字小倉製紙のシアン検査... トラックの暴走事故で、乗員がケガをした。...



完全冷房中! お食事つき 会議室 / 宴会に 予約承り中

19型 カラーテレビ 特売 (ただし10台限り) ※40ヵ月払い 月つき 1,000円~1,700円 月つき 20,000円 ※取り扱いメーカー: 日立・ナショナル・コロンビア・ビクター

赤力ナリヤが入荷しております 橋本小鳥店

住宅設備機器工事専門店 大塚アンプル

常交バスの転落事故に思う
死者を出したが、乗客三十一人、乗務員十七人の重傷者を出した。勿論、バス転落事故は、バス利用者のわれわれに大きなショックを与えた。あの場所、道路が狭く、大型車二台が通るに十分な幅はあつたはずなのに、なぜか、乗客を乗せて走っていた。乗客の安全を無視して走っていた。乗客の安全を無視して走っていた。乗客の安全を無視して走っていた。

読者の声

道路交通法の
おまな改正
道路交通法の改正は、交通安全の観点から必要である。改正の内容は、歩行者の安全を確保すること、車両の性能向上、交通信号の整備などである。改正により、交通事故の減少が期待される。

精神病院火災を警戒

六施設を立ち入り検査

いわき市消防本部は消防庁の命で、市内の六つの精神病院を立ち入り検査した。検査の結果、防火設備の不備や消火設備の不具合が指摘された。消防本部は、各施設に対して改善を求め、再検査を行う予定である。

県体初優勝記

県体初優勝記
県立総合体育館で開かれた県体の開会式。県民は熱い声援を送り、県立チームは初優勝を挙げた。優勝を挙げたのは、県立チームの選手たちである。彼らの努力とチームワークが、優勝の要因となった。

市民会館
あすの催し
市民会館は、市民の交流の場として活動している。あすの催しとして、市民合唱団の発表や、地域の文化祭などがある。市民会館は、市民の生活を支える重要な施設である。

100貨店
小名浜の汚水
100貨店は、市民の生活を支える重要な施設である。小名浜の汚水問題は、市民の健康と生活を脅かしている。自治体は、汚水処理の改善に取り組んでいる。

民報映画案内
あすの行事
民報映画案内は、市民の文化生活を豊かにしている。あすの行事として、民報映画の上映や、地域の祭りなどがある。民報映画は、市民の生活を支える重要な施設である。

カメラ10回払いて買える店です
カメラ10回
カメラ10回は、カメラの専門店である。カメラ10回払いて買える店です。カメラ10回は、市民の生活を豊かにしている。

やなぎサブレ
丸市屋
やなぎサブレは、人気のパン屋である。丸市屋は、市民の生活を豊かにしている。

カメラ10回
カメラ10回は、カメラの専門店である。カメラ10回払いて買える店です。カメラ10回は、市民の生活を豊かにしている。

都
赤と黒のムード
都は、市民の生活を豊かにしている。赤と黒のムードは、市民の生活を豊かにしている。

産科・婦人科
額賀医院
産科・婦人科の専門医院。額賀医院は、市民の生活を豊かにしている。

貸し家
貸し家
貸し家は、市民の生活を豊かにしている。貸し家は、市民の生活を豊かにしている。

住宅
住宅
住宅は、市民の生活を豊かにしている。住宅は、市民の生活を豊かにしている。

募集
募集
募集は、市民の生活を豊かにしている。募集は、市民の生活を豊かにしている。

求む
求む
求むは、市民の生活を豊かにしている。求むは、市民の生活を豊かにしている。

急募
急募
急募は、市民の生活を豊かにしている。急募は、市民の生活を豊かにしている。

大型運転手
大型運転手
大型運転手は、市民の生活を豊かにしている。大型運転手は、市民の生活を豊かにしている。

社員募集
社員募集
社員募集は、市民の生活を豊かにしている。社員募集は、市民の生活を豊かにしている。

従業員募集
従業員募集
従業員募集は、市民の生活を豊かにしている。従業員募集は、市民の生活を豊かにしている。

募集
募集
募集は、市民の生活を豊かにしている。募集は、市民の生活を豊かにしている。

洋裁
洋裁
洋裁は、市民の生活を豊かにしている。洋裁は、市民の生活を豊かにしている。

理美
理美
理美は、市民の生活を豊かにしている。理美は、市民の生活を豊かにしている。

アパ
アパ
アパは、市民の生活を豊かにしている。アパは、市民の生活を豊かにしている。

高級
高級
高級は、市民の生活を豊かにしている。高級は、市民の生活を豊かにしている。