

ワイド特集 豪華船で万博へ 小名浜～神戸

にぎやかな船の旅



手ぶりも軽やかに 帰りの船旅は好天に恵まれて快適だった 甲板ではさっそく大きな輪をつくって盆おどり 手さばき 足どりも軽い

デッキで盆おどり

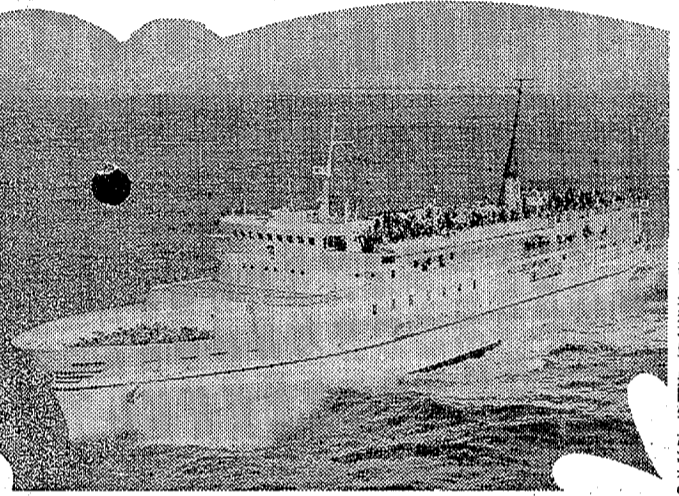
楽しかった五日間

『ボワン・ボワン』ドラが鳴った。海風の中、別荘の「ホテルの光」が遠く、低く流れる。五色のテープが舞いあがり、盆踊りの音が響く。船中、盆踊りの音が響く。船中、盆踊りの音が響く。船中、盆踊りの音が響く。

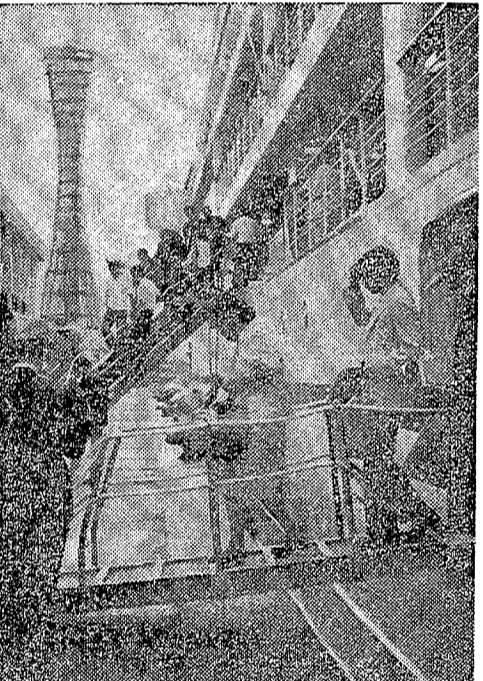
しばしの別れ

△二十四日(日)

客船「ボワン」は出帆を十七分遅れ、午後七時四十分小名浜港を離れ、神戸方面へ向かう。船中、盆踊りの音が響く。船中、盆踊りの音が響く。船中、盆踊りの音が響く。



「ご苦労さま」と 神戸港で花束を受け取る久野商運副会長さんたち



神戸港に到着 やっと着いた神戸港 荷物を残して下船開始

万博かけ歩き ふたたび帰船

△二十六日(三)

朝早く「ボワン」は神戸港外に到着。船中、盆踊りの音が響く。船中、盆踊りの音が響く。船中、盆踊りの音が響く。

元氣いっぱい 飛入り演芸会

△二十七日(四)

好天に恵まれたまようは、船中、盆踊りの音が響く。船中、盆踊りの音が響く。船中、盆踊りの音が響く。

早朝に港内へ

△二十八日(五)

デッキがのびやかな。船中、盆踊りの音が響く。船中、盆踊りの音が響く。船中、盆踊りの音が響く。

いらっしゃいませ

お若い女性グループ
お子様連れの方
お食事に 甘味に 喫茶に...

明るいふん囲気で
いこいのひとときを

あしがらライス	あんみつ
カレーライス	コーヒー
サンドイッチ	サンデー
	水

和風スナック 喫茶

あしがら

平・鍛冶町(田村無線前) 電話4-2779

割引引きセール実施中

お部屋にピッタリマッチする

エンゲル

電気冷蔵庫

【特徴】

- どこでもお好きなところにおけるコンパクトタイプです
- デザートまたは飲み物専用としてうってつけです
- どこにおいても周囲とマッチする<型>と<ムード>
- 冷却力が大型なみで電気代はおおどろくほど経済的です

SR51型 総内容積41ℓ 現金正価 ¥29,900を 特価 ¥19,900

リビングセンター 叶多商店

平・二町目 電話3-1777代

新鮮な果実最高の品物を
最低のお値段で奉仕する

●荷造り地方発送・配達いたします

ナカマチフルーツ

いわき市平・中門四(大黒屋デパート向かい)

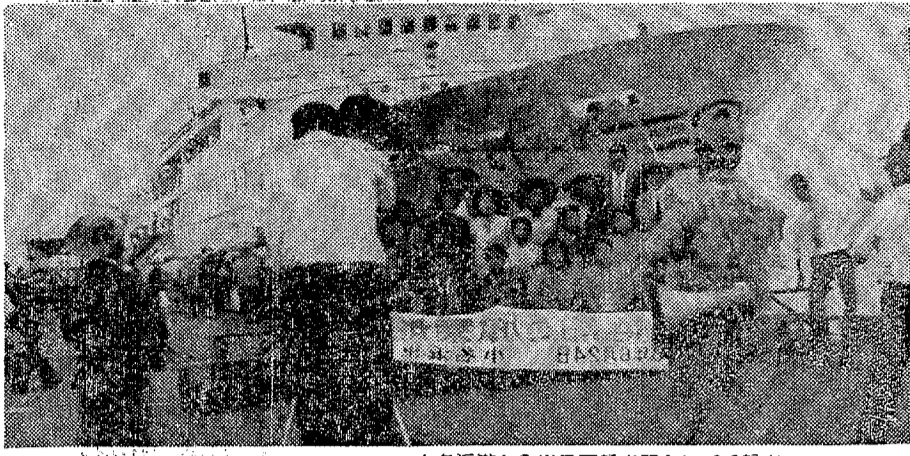
ナカマチフルーツ
6号国道
大黒屋デパート

温泉旅館

山玉山

594

▽二十四日(二日)
客船「カシ」が出港して七時三十分小名浜港一号碼頭に到着した。乗客は白昼のなかに出立を待つ。十五分ほどで船が碇を揚げた。



船上で記念撮影
小名浜港から出る客船を記念して乗船者全員が 出港寸前にカメラにおさまった

船酔いも50人

ごちそう攻め

▽二十五日(三日)
朝六時、自衛隊の護衛下で、テッキの左側に伊豆大島が大きくみえた。右側には磯崎島、五原島が上り下りしながら波を叩きつけている。伊豆半島の緑が美しい。三原山も上り下りして自衛隊の護衛だ。テッキは朝の風をまよよと乗客が喜ぶ。

素朴くがにじむ表現

▼二十五日(二日)
朝六時、自衛隊の護衛下で、テッキの左側に伊豆大島が大きくみえた。右側には磯崎島、五原島が上り下りしながら波を叩きつけている。伊豆半島の緑が美しい。三原山も上り下りして自衛隊の護衛だ。テッキは朝の風をまよよと乗客が喜ぶ。

いわき市考現学

高木 稻水

あだまはさみ

「あだまはさみ」が、いわき市考現学の第1号である。これは、いわき市の歴史をたどるための第一歩である。...

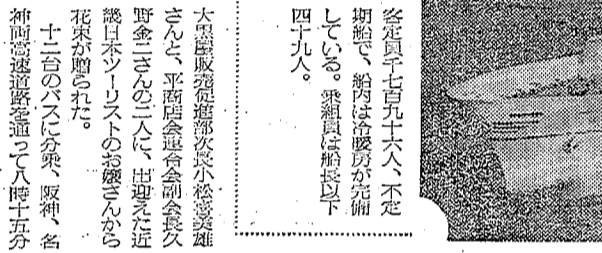
船酔いも50人

ごちそう攻め

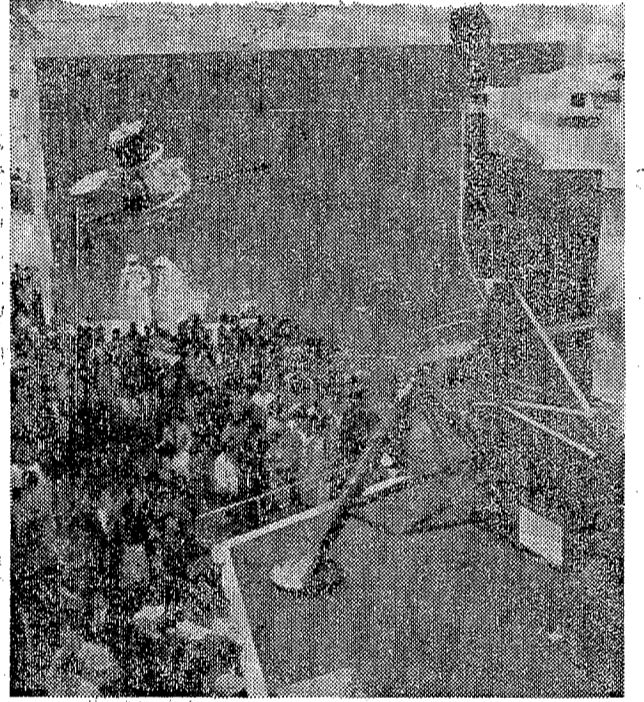
午前十時五十分、右手に御前崎を通過中、船内放送が伝えた。海上も大層静かになった。船内は笑いもでて、大勢は喜ぶ。...

素朴くがにじむ表現

▼二十五日(二日)
朝六時、自衛隊の護衛下で、テッキの左側に伊豆大島が大きくみえた。右側には磯崎島、五原島が上り下りしながら波を叩きつけている。伊豆半島の緑が美しい。三原山も上り下りして自衛隊の護衛だ。テッキは朝の風をまよよと乗客が喜ぶ。



「ご苦労さま」と 神戸港で花を贈る久野商運副会長さんたち
客定員七百九十八人、不定額、船内は静かな雰囲気。



アメリカ館で
万博ではソ連館 アメリカ館が人気の約 ほとんど見学できた

美の舟

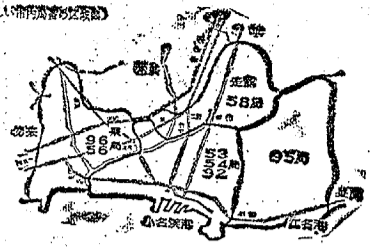
Advertisement for '美の舟' (Beauty Boat) oil lamp. Text describes its beauty and utility. Includes a small illustration of the lamp.

Advertisement for local transportation and services. Includes: 小名浜海陸運送 (Nami-hama Sea & Land Transport), 小名浜機船底曳網 (Nami-hama Fishing), 福島臨海鉄道 (Fukushima Rinkai Railway), 磐城通運 (Iwase Tsuunin).

Advertisement for 玉山温泉 藤屋旅館 (Yamatani Onsen Fujinoya Ryokan). Includes a map showing the location and contact information.

7月5日から 磐城地区の局番がかわります

市外局番-0246 市内局番-2ケタ



小名浜名店街

いわき市小名浜字蛸川南5の6 電0246-4558(代)

- | | | |
|-----------------------|------------------|----------------------------|
| きもの
紙屋呉服店 ⑤5298(代) | ゴフクヤ
⑤5298(代) | 陶器
くにい ⑤4602 |
| 裏ヤ
マキ ②2518 | ②2518 | 洋装
いづみ ⑤4555 |
| 家永
木 ⑤5107(代) | ⑤5107(代) | ポタン
アオキ ⑤4553 |
| 洋釜
庄 ⑤4549 | ⑤4549 | ベビー子供服
タカノ ⑤4557 |
| バッグ
さくま ⑤4543 | ⑤4543 | 化粧品
白樺 ⑤4597(代) |
| 服山
武 ⑤4595 | ⑤4595 | 男子専科
丸正 ⑤4554 |
| 呉服
安田屋 ⑤3156(代) | ⑤3156(代) | 婦人服
エジリ ⑤4552 |
| 婦人服
丸正 ②2920 | ②2920 | アクセサリー
ボ ⑤4546 |
| ふとん
松本 ②2893 | ②2893 | 生花
いわき農園 ⑤4547 |
| 男子専科
ミヤコヤ ②3858 | ②3858 | 住宅設備
関彰 ⑤4603 |
| 家庭電器
コクヤ ⑤4608 | ⑤4608 | おもちゃ
大越 ⑤4587 |
| 小鳥番犬
みづの ⑤4551 | ⑤4551 | パンケーキ
トゥシャ ⑤4604 |
| 玩具
コーヨー ⑤4609 | ⑤4609 | クリーニング
マルイ ②2468 |
| 金堂
北の屋 ⑤4601 | ⑤4601 | 喫茶
タカキヤ ⑤4548 |
| 書編
小泉屋 ②3522 | ②3522 | まんじゅう 焼きそば
井天屋 ⑤4544(代) |
| 呉服
さんかんや ⑤4556 | ⑤4556 | 果実
マメヤ ⑤4550 |
| 靴
オジマ ⑤3325 | ⑤3325 | バーラー
にしのや ⑤45914 |
| 美容
ニューパール ⑤4559 | ⑤4559 | 時計
シバタ ②2776 |

小名浜ショッピングセンター

いわき市小名浜字蛸川南 電0246-2624

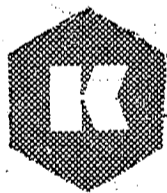
- | | | |
|--------------------------|-------|----------------------------|
| 婦人子供専科
シバタ ⑤4469 | ⑤4469 | 貸衣装
小松 ⑤4537 |
| レディースショップ
レディ丸正 ⑤2368 | ⑤2368 | 京呉服
かみや ⑤2866 |
| 養生堂化粧品
白牡丹 ⑤2575 | ⑤2575 | 高級和服
大菱 ⑤3515 |
| 婦人服地
エルム ⑤2862 | ⑤2862 | 靴
千足屋 ⑤2571 |
| 紳士テーラー
都屋 ⑤4069 | ⑤4069 | はきもの靴
こむろ ⑤2572 |
| 男子専科
パロ ⑤2863 | ⑤2863 | 時計と宝石
ヤウチ ⑤3343 |
| 靴とスポーツ
ヤマザキ ⑤3258 | ⑤3258 | カメラ
ウラキ ②4248 |
| 薬化粧品
和幸堂 ⑤3581 | ⑤3581 | メガネ専門
玉屋 ⑤3342 |
| 毛糸
松屋 ⑤4060 | ⑤4060 | 酒食品
みとわ ⑤3472 |
| 毛糸
よしや ⑤3580 | ⑤3580 | 野菜お総菜
盛実屋 ⑤3363 |
| 毛糸
すみれ ②3610 | ②3610 | 果物
よしおか ⑤2867 |
| 手芸ポタン
パン ⑤2523 | ⑤2523 | 精肉
鯨岡 ⑤2868 |
| 裏ナガタヤ ②5550 | ②5550 | 精肉
渡辺肉店 ⑤3388 |
| 家庭金物
文化家具 ⑤2577 | ⑤2577 | 菓子喫茶
国華堂 ⑤2869 |
| 洋傘ショール
こいずみ ⑤2346 | ⑤2346 | 和食とそば
むらさき ⑤3586 |
| 袋物カバン
山田屋 ⑤2574 | ⑤2574 | サッポロラーメン 印度カレー
玉半 ⑤3585 |
| 玩具とモケー
サイトモケー ⑤3341 | ⑤3341 | 軽食喫茶
ナカムラ ⑤3584 |
| 自転車
セキネ輪業 ②3332 | ②3332 | 甘味喫茶
三ツ梅 ⑤3582 |
| 生花
ハナクニ ⑤2576 | ⑤2576 | 理容
ダイヤ ⑤3583 |
| | | 美容
ランセル ⑤3587 |



(92) 2444

大黒屋ストア
小名浜店

小名浜字木町22



(92) 2793

小名浜
亀宗

小名浜字蛸川南5



(92) 4716
(92) 3273

洋服の名門

アスカニ
小名浜店

小名浜字木町18

(92) 3465

純喫茶

ジャマイカ



IWAKI TAIRA

(53) 4861

松月堂
小名浜支店

小名浜字木町57



(53) 4191

藤越小名浜店

小名浜字蛸川南5の5

(53) 3281

藤越さんわ店

小名浜字丹波沼7

いわきのついで
宝

54局二六五五

小名浜・中島

スズキスポーツ

54局五三四一

小名浜字蛸川南5の9

54局二三八 一二三九

剱旅館
ハトバ
荘

(ハトバホール)
小名浜字辰巳町一七

54局二二六六 一二三七

54局二二六六 一二三七

54局二二六六 一二三七

54局二二六六 一二三七

54局二二六六 一二三七

54局二二六六 一二三七

54局二二六六 一二三七

54局二二六六 一二三七

54局二二六六 一二三七

54局二二六六 一二三七

54局二二六六 一二三七

54局二二六六 一二三七

54局二二六六 一二三七

54局二二六六 一二三七

54局二二六六 一二三七

54局二二六六 一二三七

54局二二六六 一二三七

54局二二六六 一二三七

54局二二六六 一二三七

54局二二六六 一二三七

54局二二六六 一二三七

54局二二六六 一二三七

54局二二六六 一二三七

54局二二六六 一二三七

54局二二六六 一二三七

54局二二六六 一二三七

54局二二六六 一二三七

サンキョウ

92局二二二六

小名浜字木町四〇

小名浜
大黒屋
ボウリング

54局二六九一 二六九二

小名浜字花畑町七