

県議候補に鈴木市議

公明党県本部が公認 申請

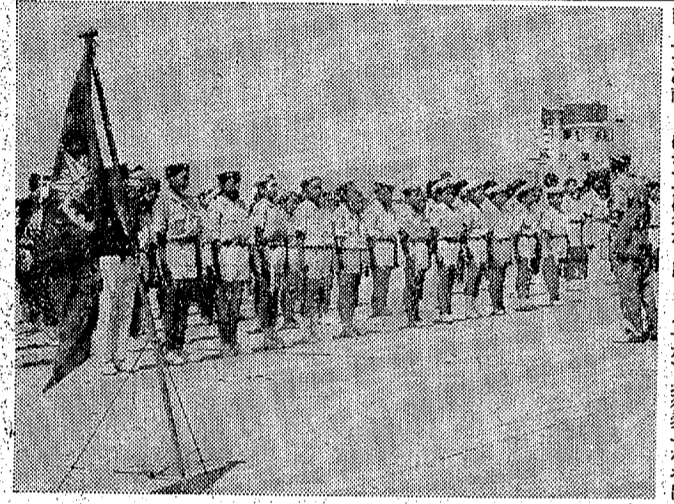
公明党 県本部が、公認候補として、鈴木市議の鈴木一ノ瀬氏を公認する申請を行った。

鈴木一ノ瀬氏は、これまで県議選に出馬し、公明党の公認候補として出馬した。公明党県本部は、鈴木氏の公認を申請した。鈴木氏は、鈴木市議の公認候補として出馬する。鈴木氏は、鈴木市議の公認候補として出馬する。

男女小中生94人が誓い

小名浜海洋少年団が、男女小中生94人が誓いを立てた。

小名浜海洋少年団は、男女小中生94人が誓いを立てた。この誓いは、小名浜海洋少年団の発展と、地域の発展を期すものである。少年団員は、この誓いを果たすために努力する。少年団員は、この誓いを果たすために努力する。



男女小中生94人が誓い。小名浜海洋少年団員と、公明党県本部員らによる誓いの式。

初秋蚕も25%減収か

掃き立てに細菌病多発

初秋蚕の生産量が、前年度に比べて約25%減収か。これは、掃き立てに細菌病が多発したためである。掃き立ては、細菌病の発生を招く。細菌病の発生は、蚕の生産量を減少させる。細菌病の発生は、蚕の生産量を減少させる。

市況 魚類

品名	単価
カサゴ	一丁(約一キロ) 二万二千
ヒラマシ	一丁(約一キロ) 二万
ササギ	一丁(約一キロ) 一万八千
アサギ	一丁(約一キロ) 一万六千
イサナ	一丁(約一キロ) 一万四千
シラス	一丁(約一キロ) 一万二千
アサリ	一丁(約一キロ) 一万
ハマグリ	一丁(約一キロ) 八千
ムシクシ	一丁(約一キロ) 七千
アサヒ	一丁(約一キロ) 六千
カキ	一丁(約一キロ) 五千
シラス	一丁(約一キロ) 四千
アサリ	一丁(約一キロ) 三千
ハマグリ	一丁(約一キロ) 二千
ムシクシ	一丁(約一キロ) 一千

楽しく遊べる **安全花火**
海水用具・子供プール特売中
観光みやげ品と具細工 卸し小売り
玩具と人形 **モリシタ**
日夜7時まで営業 いわき市平一丁目 TEL・4-2602

矢野 犬猫病院
平井田・寿会沢交差点から
TEL・4-4466

ツユあけの暑さに負けぬ体力を...
体力に**大**を **大**
小名浜・中島 TEL0246592655

8月1日から人件費および諸経費値上りのため「みそ」を
1キロ当たり20円値上げいたします
いわき市小名浜字古湊 小島味噌醤油醸造元 TEL・(磐城)2009

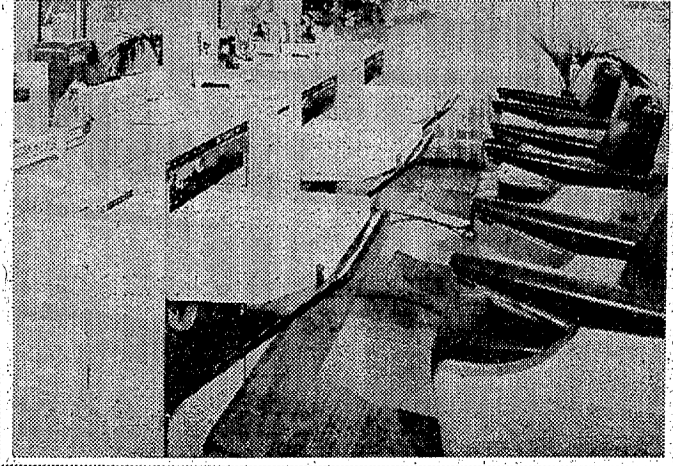
越前
どういいうわい
どういいうわい
おいしいです。もうこの味を二度以上は味わってほしい。中元・お返しにぴったりです。

三ツ編み	一〇〇〇円
三ツ編み	一〇〇〇円
三ツ編み	一〇〇〇円
三ツ編み	一〇〇〇円

魚を食べて気分がよくなる
清魚の新味
電話(4)2633

土用の丑の日には
やまいちのうなぎで...
スタンド割烹 **やまいち**
管上ノ台市立病院隣 TEL三八一六

耳鼻咽喉科 **松山医院**
院長 松山 信夫
いわき市平字小島路
TEL(5)5533



新装開店
● 都会派へデザイナー
理容 なにわ
いわき市平字鍛冶町12

毎度お引き立てに預りありがとうございます。なにごとから新店舗へ移転のためご不便をおかけいたしました。お詫言われながら、みなさまの暖かいご支援によりまして平字鍛冶町12に11日新装開店いたしました。今後とも旧に倍してご愛顧のほどお願い申し上げます。

TEL (4) 2633

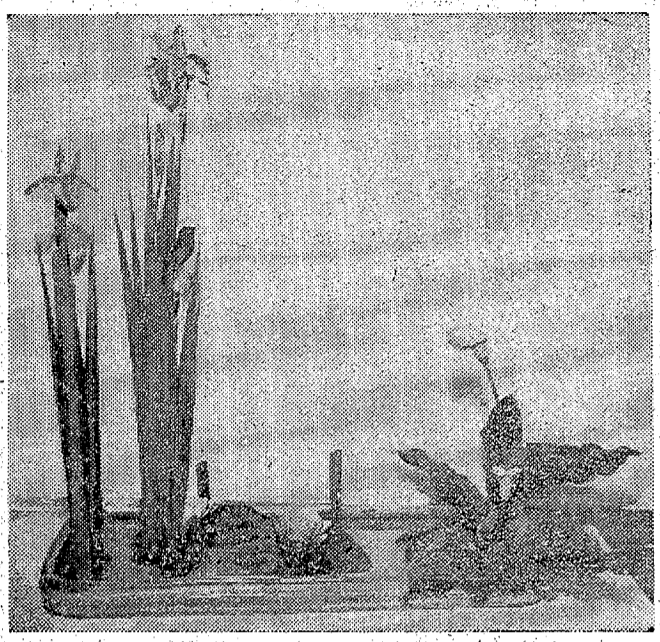


学芸

修学旅行「会津への旅」

松崎 明美
平三小六年

四月十一日、七時三十分、会津若狭駅へ集合。バスに乗り込んで、会津若狭駅を出発した。バスの中は、みんなワクワクして、おしゃべりしていた。バスは、山を走り、川を流して、いよいよ会津若狭に着いた。バスは、会津若狭駅を出発して、会津若狭駅に着いた。バスは、会津若狭駅を出発して、会津若狭駅に着いた。バスは、会津若狭駅を出発して、会津若狭駅に着いた。バスは、会津若狭駅を出発して、会津若狭駅に着いた。



吉の花

小原流盛花の様式本位を言ひまして、水辺の清さを生かした。夏は特に水たまりに入り掛けて池の花材を用い、景色を再現して美を求めます。

☆花材：花菖蒲、水蓮、聖人草
☆花器：袖飾焼（松江）大木盤
（小原流、熊谷豊紅）

小原流盛花の様式本位を言ひまして、水辺の清さを生かした。夏は特に水たまりに入り掛けて池の花材を用い、景色を再現して美を求めます。

☆花材：花菖蒲、水蓮、聖人草
☆花器：袖飾焼（松江）大木盤
（小原流、熊谷豊紅）

九州の旅

鳥居 雄次
【その1】

九州の旅。九州の風景は、山と水と空の調子が素晴らしい。九州の旅。九州の風景は、山と水と空の調子が素晴らしい。九州の旅。九州の風景は、山と水と空の調子が素晴らしい。

信守 号

川部小五年

【評】筆の入れ方、とめ方の基や文字の形がよく、整って見えます。名前もよく書かれています。

花火

齋藤 貴昭
川部小五年

【評】「花火」の音がよく、リズム感があります。読みやすいです。

私の日記より

着 物

着物を着た時、夏は涼しいですね。着物を着た時、夏は涼しいですね。着物を着た時、夏は涼しいですね。

魚料理・牛めし
午前2時まで営業
わらじ
ゆもと駅前 TEL・3338

入院随時
井 莉 整形医院
院長 井 莉 義 憲
いわき市平字下町（常磐交通第1営業所東） 電4-2566

全国ほとんどの市町へ配達します
ご贈答のご用命は...
石川酒店 小島酒店
常磐島本町三画電3266 常磐島本町三画電2423

＜カラー作品＞
女賭博師花の幻礼
主演：花菱あけみ、美空ひばり、轟夕起子
監督：斎藤寅次郎

＜カラー作品＞
男はつらいよ アサンの寅
主演：月形竜之介、高千穂ひづる
監督：伊藤雄之助

15日、21日、18日（土）
オールナイト・平日活

狂い咲く最高の成人映画
ボーイと痴漢
15日、21日
同時上映 オールカラーで公開
泣き上手 枕妻

天然色
女の色欲
谷本オミ・辰巳典子 (大映映画)
同時上映 セクシーカラー
刺青女の きんちやく袋
15日～21日までオールナイト18日（土）
大人の映画専門館 民劇
毎週3本立 300円

NHK 第一 1340KC	NHK 第二 1540KC	ラジオ福島 1060KC	総合テレビ	教育テレビ	福島テレビ
6・05 じょうずな話し方 株式会社 45 商品市況 7・00 ニュース 25 プロ野球「巨人対阪神」 —中止の時は7・25 —民謡北から南から8・ —05人生読本「人間回復」 8・45趣味の手帳9・ —05ポピュラーアルバム 9・40 ニュース特集 10・10 スポーツニュース 15 きょうの問題 30 若いこだまゲスト —歌手藤圭子 11・05 夢のハーモニー「恋人 —よアロハ」ほか	6・00 そろばん教室「5級の —わり算」 7・00 ラジオ農業学校「水稲 —作と酪農をうまく組 —合わせた経営」 30 中学生の勉強室 —40 通信高校講座「現代 —通信高校講座「現代 —語(1)」 9・00 通信高校講座「英語A —20 通信高校講座「日本史 —通信高校講座「倫理・ —社会」 11・00 大学講座「英語」	6・00 ニュースハイライト —30 一万円クイズ —40 歌のクリーンヒット —50 プロ野球火曜ナイター —「巨人対阪神」 9・40 夢のLP —55 一口席席 10・00 ヤング・ヤング・ヤン —グ 前田武彦 —30 ミュージック・イン・ —ハイフォニック パリ —の空の下 パリ野郎 11・00 ヤングミュージック —10 一万円クイズ —30 大学受験ラジオ講座「 —サ・テ・イスティック —ショー」	6・00 とももニュース —05 5時ニュース —20 五人と一びき 7・00 0時30分ニュース —30 0時N.H.K.特派員報告「 —ペルー地震」 8・00 0時10分国博アワー —「アラ —ブ連合民族舞踊団 中 —華人民族舞踊団ほか —9・00 0時連続ドラマ「大嵐 —歌」寺尾聰 大原麗子 —田辺靖雄ほか —30 0時ニュース —10 経済展望 —40 時々の動き 11・00 0時ニュース —20 0時新日本紀行(再)	6・00 スペイン語講座 —30 バイオリンのおけいこ —7・00 英語会話 —30 商店経営「売りたいも —のを売るくふう」 —8・00 市民大学講座「都市の —未来」〜現代都市の課 —題〜 —9・00 通信高校講座「数学I —(第1部)」 —30 通信高校講座「数学I —(第2部)」 —10・00 通信高校講座「古典乙 —30 通信高校講座「数学2 —A」 —11・00 たのしいフランス語 —30 大学講座「心理学「性 —格の問題」	6・00 0時30分冒険の世界「悪魔の —川いどむ」 —30 0時15分ニュース —7・00 0時30分ニュース —「結婚しろピンキー」 —30 0時55分ニュース —「戦車ぞろぞろ」 —8・00 0時15分「全 —国歌の夕涼み」サ・ド —リフタス 和田アキ —子 ちあきなほほか —9・00 0時「あしたからの恋」 —磯村みどり 山田桂子 —30 0時「東京赤坂三丁目」 —柳家小さん 市川隠居 —10・00 0時15分「復讐の十 —手」大坂志郎 牧冬吉 —11・05 0時25分「流れ者

FM放送	中央テレビ
☆印はステレオ 6・00 くりし話<ステレオ> —クシャクシャ 7・00 5時ステレオ邦楽鑑賞<留 —下秀洲作品集>「水と —山と人」とほか 8・10 5時ステレオコンサート —ジャズ・フラッシュ —「ドゥーム」「レズ —ニング」「プロクラメ —ション」「サラブレ —ッド」ほか 10・15 文化講演会「情報化社 —会と現代」 11・00 イングリッシュアワー —「オーストラリアの買 —易と資源」 25 パロック音楽のたのし —み	6・00 ワイドニュース —15 0時30分ニュース —45 0時40分ニュース 7・00 0時30分ニュース —水原弘 森山由代子 —30 0時40分ニュース —45 0時45分ニュース 8・00 0時30分ニュース —「心の中は泣いていた」 —三条美紀 高野ひろみ —9・00 0時40分ニュース —「白波看板」松本幸四郎 中村 —竹弥 瀧川新吾ほか 10・00 「花嫁の父」(最終回) —小林桂樹 九重佑三子 —河原崎長一 竜巻太郎 —11・10 0時30分ニュース —ミヤコ蝶々 毛利功

涙流人花山大吉

中央・夜8:00

心の中は泣いていた

ある盛岡町。真夏、それも往
来の下真ん中で、幼い娘をかた
わがせうとしたおきれた奴がいた。
た。大吉(近衛十四郎)は、その
男小平(多岐路)の手から、その
娘おきれ(池田弘美)を助けてや
る。おきれは米商近衛津屋太夫
(野々村好)の娘。母のお徳(三
条美紀)の語では、小平は近衛家
の元傭人。金を使ってもくつで
のりつたが、それを返してあげた
のりつたが、これを返してあげた
のりつたが、これを返してあげた
のりつたが、これを返してあげた
のりつたが、これを返してあげた
のりつたが、これを返してあげた
のりつたが、これを返してあげた

—涙流人花山大吉—半次の連れてきた男者島堂と意氣
—投合する大吉

あしたからの恋

福島・夜9:00

修一(林隆三)と義子(佐藤雅
子)の見合いは、10月1日の開催
で予定された。おたがひ、両
親を満足させるための見合い、
うかがっていた。ところが修
一に悪意を感じた、おたがひが
修一の結婚はすべて、まじや
りないという「おたがひ」の前
で、おたがひ(舟橋元)が、
おたがひ(舟橋元)が、おたがひ
おたがひ(舟橋元)が、おたがひ

あすの運動

小川石洲

七月十五日(水・大)
【1月生】友情が愛情に変わる
うなががあり、懐旧行動も多
【2月生】無理せずチャンスを
て、先方から協力を求める
【3月生】他人のことに入らず
【4月生】他人のことに入らず
【5月生】無理せずチャンスを
【6月生】無理せずチャンスを
【7月生】無理せずチャンスを
【8月生】無理せずチャンスを
【9月生】無理せずチャンスを
【10月生】無理せずチャンスを
【11月生】無理せずチャンスを
【12月生】無理せずチャンスを

繁盛してます！大黒釜を使っています

ポリバスに最適…… ホーローバスに最高
スタイル風呂にも最高 燃料はなんでも……
●大黒風呂釜7つの特長 早沸 経済 堅固 衛生 安全 保温 入浴感快適

平・釜前 電⑩1095 風呂の専門店大黒釜屋
平・正月町 電⑩251 本社 工場 茨城工業所

中国菜館 鶯鳴春

ご宴会・ご会合・ご家族づれでどうぞ！

専用駐車場があります 平・才館小路 電3-1388

味覚堂

手づくりの味
いワキあられ

おみやげにご進物に
【中町売店】をご利用
ください

●本店/平・古鍛冶町 電⑩3922
●中町店/大黒屋園道前 電⑩4274

大貝洋服店

最新の流行を
アレンジする

注文洋服専門 平家前東側
TEL・⑩8845
⑩7872 (夜間)

理美容器具材料専門センター

有限 よしみ商事

いワキ市平家前子町2の5
TEL・⑩8466・2568

いワキ産業会館食堂

お食事つきの会議場!!

会議のシーズンです!
完全空調の当ホールへ……

平・菱川町⑩2462⑩5474

男の勝負

高倉/村田/天知/藤/北島/盛り場 千日前で
任侠五人のドス祭り

戦後秘話
宝石伝説

15日開
金星座
18日開
金星座

納涼ナイトショー 上映中

毎晩(月曜日～金曜日)夜10時から

強烈成人映画
色彩作品
カラー映画
寝取られた女
寝取られた女
寝取られた女

小名浜金星座 湯本金星座

中元セールはびりびり

家庭用高級品へ移行

いわき市内の各商店街はすでに中元セールにむかっているが、長らくの暑さのせいで、市民の購買意欲はあまり高くはない。また、このセールは、家庭用高級品にシフトしている。中元セールは、高級品の割合が多くなっている。また、このセールは、高級品の割合が多くなっている。また、このセールは、高級品の割合が多くなっている。



本県の昔の体育を語るの会

18日(土)開会式
明治百年を記念して本県の体育を語るの会、本県のスポーツ向上に役立ちたいと、明治百年の体育の発展を図る一環として、本県の体育を語るの会が、18日(土)午後七時、市会議員会堂で開会式が行われた。

税務署の人事異動

二課調査主任(寺島元)大城俊、三課調査主任(寺島元)大城俊、四課調査主任(寺島元)大城俊、五課調査主任(寺島元)大城俊、六課調査主任(寺島元)大城俊、七課調査主任(寺島元)大城俊、八課調査主任(寺島元)大城俊、九課調査主任(寺島元)大城俊、十課調査主任(寺島元)大城俊、十一課調査主任(寺島元)大城俊、十二課調査主任(寺島元)大城俊、十三課調査主任(寺島元)大城俊、十四課調査主任(寺島元)大城俊、十五課調査主任(寺島元)大城俊、十六課調査主任(寺島元)大城俊、十七課調査主任(寺島元)大城俊、十八課調査主任(寺島元)大城俊、十九課調査主任(寺島元)大城俊、二十課調査主任(寺島元)大城俊、二十一課調査主任(寺島元)大城俊、二十二課調査主任(寺島元)大城俊、二十三課調査主任(寺島元)大城俊、二十四課調査主任(寺島元)大城俊、二十五課調査主任(寺島元)大城俊、二十六課調査主任(寺島元)大城俊、二十七課調査主任(寺島元)大城俊、二十八課調査主任(寺島元)大城俊、二十九課調査主任(寺島元)大城俊、三十課調査主任(寺島元)大城俊、三十一課調査主任(寺島元)大城俊、三十二課調査主任(寺島元)大城俊、三十三課調査主任(寺島元)大城俊、三十四課調査主任(寺島元)大城俊、三十五課調査主任(寺島元)大城俊、三十六課調査主任(寺島元)大城俊、三十七課調査主任(寺島元)大城俊、三十八課調査主任(寺島元)大城俊、三十九課調査主任(寺島元)大城俊、四十課調査主任(寺島元)大城俊、四十一課調査主任(寺島元)大城俊、四十二課調査主任(寺島元)大城俊、四十三課調査主任(寺島元)大城俊、四十四課調査主任(寺島元)大城俊、四十五課調査主任(寺島元)大城俊、四十六課調査主任(寺島元)大城俊、四十七課調査主任(寺島元)大城俊、四十八課調査主任(寺島元)大城俊、四十九課調査主任(寺島元)大城俊、五十課調査主任(寺島元)大城俊、五十一課調査主任(寺島元)大城俊、五十二課調査主任(寺島元)大城俊、五十三課調査主任(寺島元)大城俊、五十四課調査主任(寺島元)大城俊、五十五課調査主任(寺島元)大城俊、五十六課調査主任(寺島元)大城俊、五十七課調査主任(寺島元)大城俊、五十八課調査主任(寺島元)大城俊、五十九課調査主任(寺島元)大城俊、六十課調査主任(寺島元)大城俊、六十一課調査主任(寺島元)大城俊、六十二課調査主任(寺島元)大城俊、六十三課調査主任(寺島元)大城俊、六十四課調査主任(寺島元)大城俊、六十五課調査主任(寺島元)大城俊、六十六課調査主任(寺島元)大城俊、六十七課調査主任(寺島元)大城俊、六十八課調査主任(寺島元)大城俊、六十九課調査主任(寺島元)大城俊、七十課調査主任(寺島元)大城俊、七十一課調査主任(寺島元)大城俊、七十二課調査主任(寺島元)大城俊、七十三課調査主任(寺島元)大城俊、七十四課調査主任(寺島元)大城俊、七十五課調査主任(寺島元)大城俊、七十六課調査主任(寺島元)大城俊、七十七課調査主任(寺島元)大城俊、七十八課調査主任(寺島元)大城俊、七十九課調査主任(寺島元)大城俊、八十課調査主任(寺島元)大城俊、八十一課調査主任(寺島元)大城俊、八十二課調査主任(寺島元)大城俊、八十三課調査主任(寺島元)大城俊、八十四課調査主任(寺島元)大城俊、八十五課調査主任(寺島元)大城俊、八十六課調査主任(寺島元)大城俊、八十七課調査主任(寺島元)大城俊、八十八課調査主任(寺島元)大城俊、八十九課調査主任(寺島元)大城俊、九十課調査主任(寺島元)大城俊、九十一課調査主任(寺島元)大城俊、九十二課調査主任(寺島元)大城俊、九十三課調査主任(寺島元)大城俊、九十四課調査主任(寺島元)大城俊、九十五課調査主任(寺島元)大城俊、九十六課調査主任(寺島元)大城俊、九十七課調査主任(寺島元)大城俊、九十八課調査主任(寺島元)大城俊、九十九課調査主任(寺島元)大城俊、百課調査主任(寺島元)大城俊。

車内指導

管内指導(二) 正次郎 官本
「車内指導」は、乗客の安全と快適な乗車を目的として行われる。乗客の迷惑にならないよう、車内での行動を指導する。また、乗客の安全のために、車内での危険な行動を指摘する。乗客の安全と快適な乗車を目的として行われる。

宴会・会食は 本格的中華料理で豪華版!!

中国料理 **桃園** Chinese restaurant

〒304-8121 いわき市平駅前二丁目ビル2F(4) 3048

健康づくりに強カルームクーラー

タイマン 日立 シャーシャル

さわやかさを 一流メーカーのお届けする
一流メーカーのクーラー
一層の涼しさを、一流メーカーのお届けする
一流メーカーのクーラー

関東商事株式会社

強烈な話題!興奮とシロツクの2大作!

鮮血の記録

女秘密調査員 **唇に賭ける**

18日(土)主オールナイト

15日<21日絶賛大公開!平大映

甘味とろろ

平で初めての本格的甘味喫茶

コーヒー 80円
あんみつ 100円
水 水 100円から

あさ川 喫茶

平・四丁目 電4-5755

拡声装置 冷暖房 給湯装置 電化デパート

ボタン電話 デビコオーダー ガス器具

設計設備

田村ムセン

平・一丁目 TEL・8121-3

夜空にはえる別天地 夏の涼しさを誘う エレクトーンのムードがあなたを魅了します

不二屋ビル屋上 **ピアガーデン**

平駅前不二屋ビル屋上(3) 3660

外科 神経科 胃腸科 産婦人科 内科

北山医院

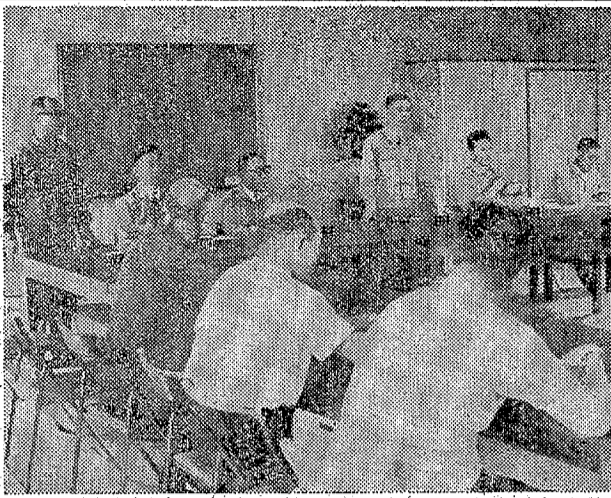
院長 北山和也 副院長 北山哲也

いわき市平北白土字東原前 電話 2-553-1 (平スポーツセンター前)

米・野菜の補償など陳情

カドミウム害 農業公害対策協が

東京教育大学農学部肥料作物化学研究室の加藤助手が小名浜のカドミウム害調査の結果、このほど工場周辺の汚染を公表したが、住民もショック。汚染地域には、南隣の野原は被害が認められた。カドミウム害の被害者代表の代表者として、加藤助手、小名浜町長、小名浜町議、小名浜町会、小名浜町農協、小名浜町青年会、小名浜町婦人会、小名浜町老人会の代表者が、市議会に陳情した。被害者の代表として、加藤助手が、小名浜町長、小名浜町議、小名浜町会、小名浜町農協、小名浜町青年会、小名浜町婦人会、小名浜町老人会、小名浜町商会の代表者を代表して陳情した。被害者の代表として、加藤助手が、小名浜町長、小名浜町議、小名浜町会、小名浜町農協、小名浜町青年会、小名浜町婦人会、小名浜町老人会、小名浜町商会の代表者を代表して陳情した。

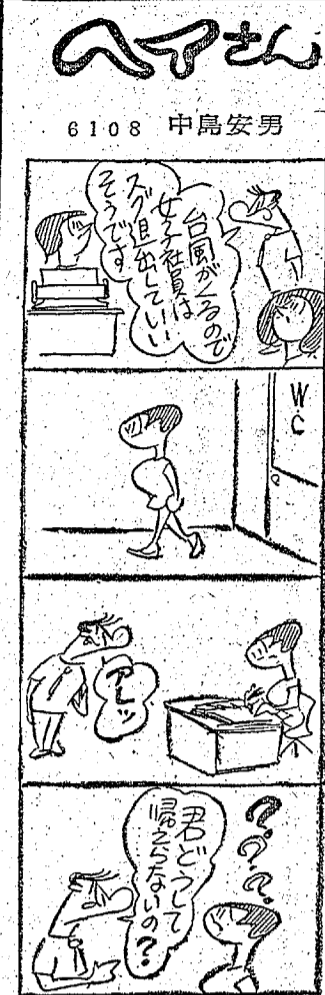


減反田 シラミつぶし

違約田権 現地確認調査始まる

え解消

減反田の現地確認調査が、矢吹六本衛門、小名浜町長、小名浜町議、小名浜町会、小名浜町農協、小名浜町青年会、小名浜町婦人会、小名浜町老人会、小名浜町商会の代表者を代表して行われ、現地確認調査が始まる。減反田の現地確認調査が、矢吹六本衛門、小名浜町長、小名浜町議、小名浜町会、小名浜町農協、小名浜町青年会、小名浜町婦人会、小名浜町老人会、小名浜町商会の代表者を代表して行われ、現地確認調査が始まる。



6108 中島安男

「お困りですか?」
「はい、この書類をどうすればいいか、教えてください。」
「はい、どうぞ。」

酒飲み「なんと二百人」
10日間コンクールで検拳

酒飲み「なんと二百人」
10日間コンクールで検拳

酒飲み「なんと二百人」
10日間コンクールで検拳



湯本一小プールで落成式

あすの停電

あすの停電

あすの停電

あすの停電

経済講演会のご案内(無料)

経済講演会のご案内(無料)

経済講演会のご案内(無料)

省力化に貢献する富士汎用タイマ

瞬時接点(1)付き標準



モータータイマSSP形



サイリスタタイマ EMS形



ニューマッチックタイマ NAT形

株式会社 植田電機株式会社

いわき市平字一丁目20 TEL・3-3136代

※詳細はカタログをご請求ください

