

夕刊

いわき民報

発行所 市庁舎3階 電話 31666
社 市庁舎3階 電話 31666
支 市庁舎3階 電話 31666
社 市庁舎3階 電話 31666
支 市庁舎3階 電話 31666

本格的な
呉服専門店
かみゆ
いわき市・電話 31011

古茂田組合長選ぶ
小名浜石炭坑役員選ぶ
小名浜石炭坑役員選ぶ
小名浜石炭坑役員選ぶ

今日のしあわせも繁栄も
みなご先祖のおかげ
会津松島製塩園の店

仏壇の係志
平・中野(電話) 31036
二・三(電話) 31036
本社/会津若松市本町

5年後 乳牛は4,000頭

農業改良計画まとまる

一千五百戸が減少予想

いわき農業改良普及所では、五年後の四十九年度までの農業改良計画をまとめた。現在の農業改良普及所は、一万五千五百戸あるが、工業用地、住宅用地の造成、市街化区域の拡大などによって、五年後に千五百戸が減少するものと見られる。また、水田も千石程度を減少し、七千四百石に減少する見込みだが、都市近郊地帯は水田のほかに野菜、果樹、畜産、花き類が主となり、山間部は肉用牛の飼育に力を入れる。五年後は乳牛が三千七百頭、肉用牛が三、四百頭、豚は九千頭、鶏は三、四万頭になるものと見られる。

五年後の農業改良普及所は、四十年に、率は手すす高くなるものと予想は、一万五千七百二十九戸あるが、五年後に千五百戸が減少する見込みだが、都市近郊地帯は水田のほかに野菜、果樹、畜産、花き類が主となり、山間部は肉用牛の飼育に力を入れる。五年後は乳牛が三千七百頭、肉用牛が三、四百頭、豚は九千頭、鶏は三、四万頭になるものと見られる。

三十五年には、乳牛が三千七百頭、肉用牛が三、四百頭、豚は九千頭、鶏は三、四万頭になるものと見られる。

小川江・愛谷江仕上げ

団体営で九千万円投じ

夏井川沿岸改良事務所は、わき市東部のわき川、用水の確保を図るため、小川江と愛谷江の二河川を、団体営で九千万円を投じて仕上げることになった。小川江は、現在、水田が約千五百戸あり、団体営で仕上げると、水田が約千二百戸になる見込みだ。愛谷江は、現在、水田が約千二百戸あり、団体営で仕上げると、水田が約千二百戸になる見込みだ。

HAND BAGS
タモリ
カバ
たいら・さん
電話 4400

玉手巻
玉手巻
玉手巻
玉手巻

今日の日あわせも繁栄も
みなご先祖のおかげ
会津松島製塩園の店

楽しい夏休み!! ダイコクヤへ!
夏の日
レジャー用品大作戦
6階しゃくなげプラザ
海や山のおともをぜひぞろぞろたいものばかり6階しゃくなげプラザに集めて

キャラバンシューズ	2,800円
キャンピングリック	830円
キャンピングセット	10,000円
サーフライダー	2,500円

カブト虫
キリギリス
すず虫・丘やどかり
6階にて即売!!

夏休みの話題にしよう
福島中央テレビのこども大会
世界の怪奇展
7月23日(木)~8月2日(月)まで
5階大催し場 第一会場 第二会場

- 第一会場にはおはげ・ゆうれい・怪人がいっぱい
大人高校生・100円
中学生・70円
小学生・50円
- 第二会場はテレビまんが大会
入場無料

お盆まで休まず営業!

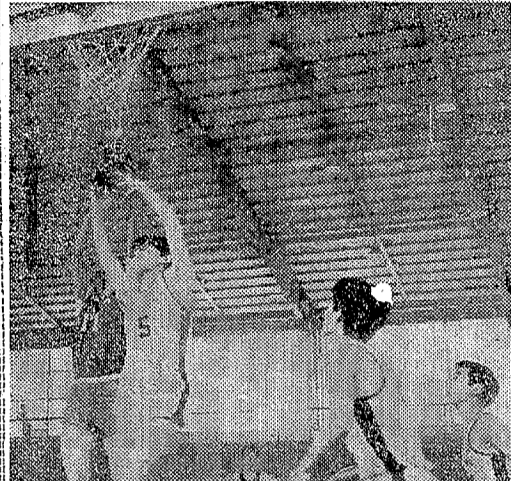
力とワザの熱戦展開

いわき市ス ポーツ大会 きょうは七種目競う

開閉式は午後六時、市内十二会場で
終日の二十日は市内十二会場で
パレード、卓球、陸上競技、
ソフトボール、野球、サッカーな
ど七種目の競技が行なわれた。こ
の日は朝から水鏡がぐんと昇っ
てきた。朝の気温は、各種目方
とワザの熱戦をくり広げた。第二
日目の成績の通り。

陸上競技

▽100m 新川誠己(磐城) 11秒
▽200m 舟木明(内郷) 11秒4
▽400m 船山正(磐城) 11秒5
▽800m 船山正(磐城) 11秒5
▽1500m 船山正(磐城) 11秒5
▽3000m 船山正(磐城) 11秒5
▽5000m 船山正(磐城) 11秒5
▽10000m 船山正(磐城) 11秒5
▽20000m 船山正(磐城) 11秒5
▽40000m 船山正(磐城) 11秒5
▽80000m 船山正(磐城) 11秒5



【熱戦をくり広げるバスケットボール競技(磐城会場)】

市況

魚類
二十一日(後)二十一日(前)
二十一日(後)二十一日(前)
二十一日(後)二十一日(前)
二十一日(後)二十一日(前)

野菜
二十一日(後)二十一日(前)
二十一日(後)二十一日(前)
二十一日(後)二十一日(前)
二十一日(後)二十一日(前)

果物
二十一日(後)二十一日(前)
二十一日(後)二十一日(前)
二十一日(後)二十一日(前)
二十一日(後)二十一日(前)

庭球

▽一般男子ダブルス
青田・阿部6-3 大野・鈴木
(平)

▽一般男子シングル
甲高・鈴木6-2 茂木・野崎
(平)

▽一般男子シングルス
甲高・鈴木6-4 青田・阿部
▽一般男子シングルス
茂木・野崎6-3 鈴木・野崎
(平)

柔道

▽一般級
阿部・阿部6-3 大野・鈴木
(平)

▽中級
青田・阿部6-3 大野・鈴木
(平)

▽高級
青田・阿部6-3 大野・鈴木
(平)

バスケット

▽男子
青田・阿部6-3 大野・鈴木
(平)

▽女子
青田・阿部6-3 大野・鈴木
(平)

あすの停電

▽平地区(8時5分~12時)
材木町(8時5分~12時) 仲町
細屋町、材木町、接岸町の一部
▽勿来地区(11時~13時)
町崎町、中田(14時30分
~16時30分) 山崎町、川
部町、川部

県職員ソフト

26日平一小で
県職員ソフトボール大会
予選は二十六日午前九時半から平
一小グラウンドにて七チームが参
加して開かれる。県大会は九月十
三日福島市の信友球場で開催
技場の二会場で本チームを各地
区予選で勝った十三チームを
争う。いわき地区からはチーム
が選ばれる。予選の組み合わせ
は次の通り。

七夕用品売り出し中

七夕材料を豊富に取りそろえてあります
くす玉のご注文はお早めにご利用ください

貝細工・銀光みやげ 小売り
ペンダント・海水浴用具

玩具と人形 モリシタ

いわき市平・一丁目 TEL・4-2602

■夜7時まで営業

高級家具月賦販売の店

ダイゼンの家具

平字五丁目(釜屋前) TEL・3-0337

配達は確かです!!

北は北海道から南は九州までほとんどの市町に配達します
お中元は全国酒有連の店にお任せください

あわのや酒店 平・大工町12 電42410
大喜多や 平・材木町29 電3722
まのめ酒店 平・田町25 電9254
矢吹酒店 平・立町91 電3482

せんい

味と観光の道しるべ

せんい

松月堂

本店 平野平字平①1551(代) 国小名浜店(電)①4861

越る家

いわき市平字二丁目 電話二八八二一代

天ぷら	四〇〇円
おさしみ	三八〇円
お弁当	四〇〇円
お弁当	二五〇円
お弁当	二〇〇円

電話・平(4)9291代
長橋営業所 内タク

おそめ

平・紅小路 電話二二二六
平・新田町 電話一三三九

皮膚科 三浦皮膚科医院

いわき市平字新田町四二四七
(釜屋前通と平字)
三浦正男

朝食はサラダ

ボールでOK

生鮮野菜やハムなどを入れた
サラダをサラダボールといひます
サラダだけで満腹になる栄養満
足のサラダランチ防衛最善です

味の素・ヨネーズ
六〇〇円 一九八円
フレンチドレッシング
四〇〇円 一四三円
イタリアンドレッシング
一八〇〇円 六五円
七五円

新盆提灯

小泉提灯店へ

小名浜駅前通り(小松橋側) 電話四四九七

瀬戸商会

新柄各種豊富に
とりそろえました

瀬戸商会
内郷御殿町久世原
電話2009・3320

松山医院

耳鼻咽喉科
気管食道科

院長 松山 信夫
いわき市平字小松小路
(栄楽館と向かい)
電話四三三三

入院随時

山田 泌尿器科 外科 皮膚科

院長 山田 均
副院長 山田 均

いわき市平字下山原
市内久保町下車
電話三〇八三

建築材

銘木・新建材
総合センター

床柱

とこばしら

協栄木材株式会社
いわき市平字釜屋町40
TEL・本社①321代
工場②235

農道整備五カ年計画

来年から 市街化区域除き

農道整備の近代化を促進する。市街化区域を除く。農道整備五カ年計画の策定が、大規模な農道整備の第一歩となる。市街化区域を除く。農道整備五カ年計画の策定が、大規模な農道整備の第一歩となる。市街化区域を除く。農道整備五カ年計画の策定が、大規模な農道整備の第一歩となる。

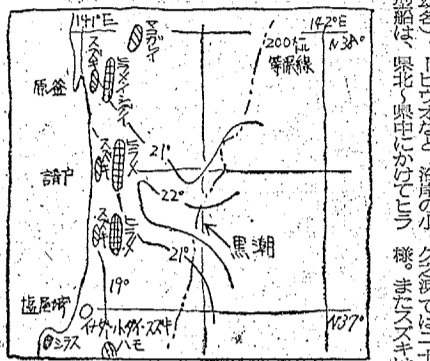
早い中元郵送

フロン部隊も区分け

平野郵便局の中元用贈答品の発送が、日頃より早く行われている。フロン部隊も区分け。平野郵便局の中元用贈答品の発送が、日頃より早く行われている。フロン部隊も区分け。平野郵便局の中元用贈答品の発送が、日頃より早く行われている。

海神祭

【海神祭】調音船「あまのつばき」の海神祭。調音船「あまのつばき」の海神祭。調音船「あまのつばき」の海神祭。調音船「あまのつばき」の海神祭。調音船「あまのつばき」の海神祭。



調音船「あまのつばき」の海神祭の会場。調音船「あまのつばき」の海神祭の会場。調音船「あまのつばき」の海神祭の会場。調音船「あまのつばき」の海神祭の会場。



調音船「あまのつばき」の乗組員。調音船「あまのつばき」の乗組員。調音船「あまのつばき」の乗組員。調音船「あまのつばき」の乗組員。

商工多

【ロイヤル】商業多。【ロイヤル】商業多。【ロイヤル】商業多。【ロイヤル】商業多。【ロイヤル】商業多。【ロイヤル】商業多。【ロイヤル】商業多。【ロイヤル】商業多。

い わ き 親 光 十 景

文 荒川 積三

久之浜と大久(九)

波立寺の鐘が、夕陽に響く。久之浜と大久(九)。波立寺の鐘が、夕陽に響く。久之浜と大久(九)。波立寺の鐘が、夕陽に響く。久之浜と大久(九)。



西行法師の歌碑。西行法師の歌碑。西行法師の歌碑。西行法師の歌碑。西行法師の歌碑。

この部屋で...このベッドで...彼女の中に俺とお前がいる！衝撃の行為に明日の愛を問う！！

ガラスの部屋

カラー作品 監督 セルジオ カポネーニヤ

前売り券発売中

さらば夏の日

8月21日 日替り ひかり座

肉の御用は

下坂食肉店

好間町電(四) 八四三二

季節料理

壽司徳

平・才小路 電(三) 五九八

総合看板 プラスチック電照看板

コマツ看板店

工房 電(四) 七四六六

旅館 きの家

平・新田前(東部ガク) 電(七) 七五七〇

ミニニOK

マルヨシ

平・旧公金堂通り 電(六) 771

タクシーのご用は...

常交タクシー

オール無税車

本社 (3) 2343

松ヶ岡営業所 (4) 3410

神谷営業所 (4) 3214

皮膚科

放射線科

蓮沼医院

平・蓮沼 電(三) 四七

宴会・会食は

本格的中華料理で豪華版!!

桃園 Chinese restaurant

いわき市平野駅前二層ビル2F (4) 3048

養供盆



ツユが明ければもうお盆も間近。お盆を頂点に中元大売り出し たなばた夏祭りや花やかな真夏の行事が繰り広げられる。ひっそりと草むす墓所におむる先祖のみたま。年ごとに花やかさを加えてゆく盆行事をどうみつめているだろうか。

身ぶりも大きく例年ならたなばたに初お見えす農道で汗みどろる。じゃがから金物までござい好二十八日から始まる。物公園のアトラクションもあめ、舞臺はもう終り上げ。本陣は新盆のみたまの供養というが、身ぶりも大きく花やかさをいまの世相にブレインを



大いそがしの春・秋の彼岸、年回りに墓石をすゝる先祖代々の墓。さる家庭が多いが、年に一度のお盆とならびにさかしまの格別。交通事故が多くなった千代子の地蔵尊もたいはな祭りにあつても、石割は富城庫の賑みかけいへで一筆八万前後が普通相場。飛びすは機だが、仕手はちかしの手へんらひ。注文はさすまひ

水特 曜集

いよいよあしたから 思わずソクソクする世界の大怪奇とおなじみまんの **福島中央テレビ** こども大会!

7月23日
↓
8月2日

第1会場 入場料大人100円中学生70円こども50円

世界の怪奇展

●ほかにおなじみのまんががいろいろの第2会場人気まんが大会 毎日まんが映画上映、まんが似顔画コーナーも7月27~31日開設

大黒屋 5階大催し場 主催 福島中央テレビ 協賛 講談社

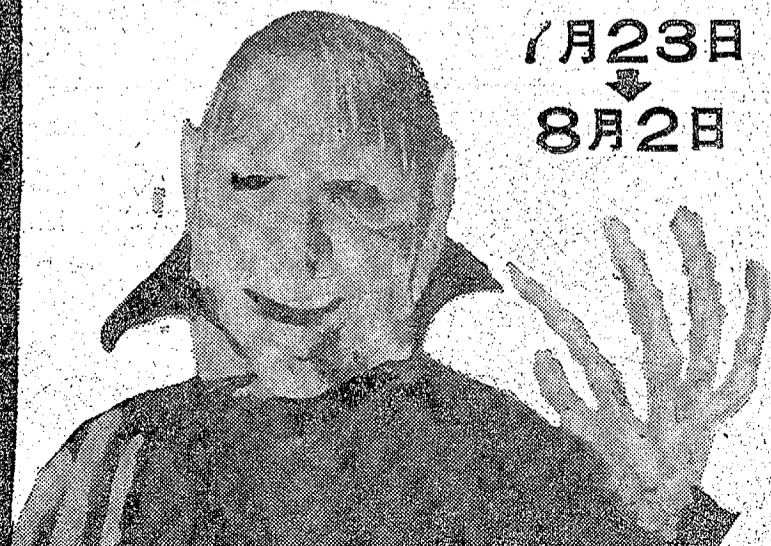


Table of TV and radio programs including NHK 1340KC, NHK 1540KC, ラジオ福島 1060KC, 総合テレビ ④, 教育テレビ ⑤, and 福島テレビ ⑧.

FM放送 and 中央テレビ ③ program listings.

螢火の女 (螢形平次) 中央・夜8:00. Article about the TV drama 'Firefly Girl'.



あすの運勢 (小川右洲) 七月二十三日(水)先週. Horoscope for the next day.

軽音楽ホール (本多俊夫の構成、斎藤太郎). Advertisement for a light music hall.

なま野菜 (総合・夜7:30). Article about fresh vegetables and their health benefits.

Mammy ママと赤ちゃんの店. Advertisement for a baby goods store.

万博撮影優待セール. Advertisement for a photography sale at the World Expo.

丸萬家具店. Advertisement for a furniture store.

甘い酒. Advertisement for sweet sake from Daikawa Ryudo.

鷹鳴春. Advertisement for a Chinese restaurant.

割烹 月進亭. Advertisement for a Japanese restaurant.

ヤス三ツ木工. Advertisement for a wood shop.

顔役 (2大巨篇一挙公開). Advertisement for a film featuring actors like Takashi Goto and others.

読者の声

ママのメモ

取ってあげても、すぐほおぐ。その熱い汗を拭きかけると、枯れて茶に変わり、汗ははれてきて...

植田町のプール

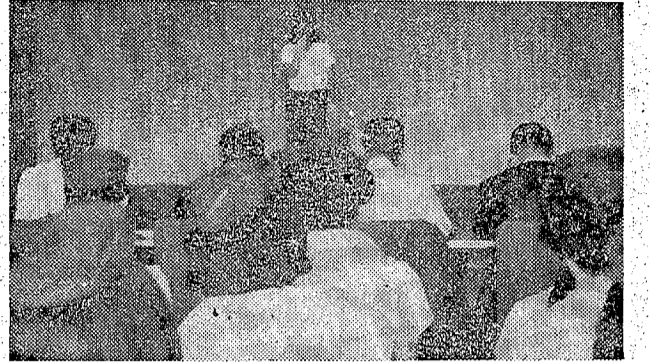
ルどうなつた

植田町 力三郎
いわき市は二万円の予算で植田町の児童遊園地内にプールを建設するが、まだ一向に準備ができていない。このほか児童公園の整備も急がれる。

本番さながら

ガイドを競う

常盤交通では、四十五年度新人ガイド研究発表会を十八日午前十時から同本社三階ホールで開き、三十三人の新人が参加した。



バスガイドの頭を悩ませる

バスガイドとしての特別を受け、晴れの木暮を前にしたガイドの頭を悩ませる一人。バスガイドとしての特別を受け、晴れの木暮を前にしたガイドの頭を悩ませる一人。

民報映画案内

☆平井日活(四・三三) 新編海外地
☆平井日活(四・三三) 新編海外地
☆平井日活(四・三三) 新編海外地

浦井工業が二年連続優勝

平地区各町連合野球連盟
いわき市地区各町連合野球連盟の野球大会は十九日、平一小グラウンドで閉幕した。浦井工業が二年連続優勝し、市長杯を獲得した。

平一小で水石山に林間学校

平一小は二十三日、二十四の両日、水石山林間学校を実施する。これは自然の中で共同生活を営むこと、自然の中で生活する習慣を身につけること、自然の中で生活する習慣を身につけること。

市民会館あすの催し

北平工業高等専門学校
市民会館は二十三日、二十四の両日、水石山林間学校を実施する。これは自然の中で共同生活を営むこと、自然の中で生活する習慣を身につけること。

民報柳壇

加藤 香風 選
平 城山 選
この柳壇は、民報の柳壇として、加藤 香風 選、平 城山 選が選出された。

民報映画案内

☆平井日活(四・三三) 新編海外地
☆平井日活(四・三三) 新編海外地
☆平井日活(四・三三) 新編海外地

100貨店

光化学スモッグ
いわき市平字田町(平駅前) 電話2496・6732
この店は、光化学スモッグの専門店として、いわき市平字田町(平駅前)に開業した。

耳

富永電気商会
いわき市平字田町(平駅前) 電話2496・6732
この商会は、耳の補聴器の専門店として、いわき市平字田町(平駅前)に開業した。

大滝小児科

院長 大滝達司
平字下の町NHK南側電2769
この小児科は、院長 大滝達司が院長として、平字下の町NHK南側電2769に開業した。

夢のスナック

軽食・喫茶
スマイル
平・南町二人の世界となり
このスナックは、軽食・喫茶の専門店として、平・南町二人の世界となり。

ポコッパ

鈴木商会
平字平高町
このポコッパは、鈴木商会が経営する、平字平高町に開業した。

電子計算機学生募集

福島電子計算機教育センター
いわき市平字田町7-3(富士ビル3F) 電話4-4596
このセンターは、電子計算機教育の専門家として、いわき市平字田町7-3(富士ビル3F)に開業した。

カメラ10回払いで買える店です

カメラ店
平・中町(大黒盛きわ) 電話4-7557
このカメラ店は、カメラ10回払いで買える店として、平・中町(大黒盛きわ)に開業した。

情報産業に貢献する

平電子印刷所
新工場 8月下旬完成!
この印刷所は、情報産業に貢献する印刷技術者として、平電子印刷所に開業した。

夢のスナック

軽食・喫茶
スマイル
平・南町二人の世界となり
このスナックは、軽食・喫茶の専門店として、平・南町二人の世界となり。

ポコッパ

鈴木商会
平字平高町
このポコッパは、鈴木商会が経営する、平字平高町に開業した。

中華専門

ラーメン・中華
TEL: 4-7866
この中華専門店は、ラーメン・中華の専門店として、平字平高町に開業した。

カメラ10回払いで買える店です

カメラ店
平・中町(大黒盛きわ) 電話4-7557
このカメラ店は、カメラ10回払いで買える店として、平・中町(大黒盛きわ)に開業した。

情報産業に貢献する

平電子印刷所
新工場 8月下旬完成!
この印刷所は、情報産業に貢献する印刷技術者として、平電子印刷所に開業した。

夢のスナック

軽食・喫茶
スマイル
平・南町二人の世界となり
このスナックは、軽食・喫茶の専門店として、平・南町二人の世界となり。

ポコッパ

鈴木商会
平字平高町
このポコッパは、鈴木商会が経営する、平字平高町に開業した。

電子計算機学生募集

福島電子計算機教育センター
いわき市平字田町7-3(富士ビル3F) 電話4-4596
このセンターは、電子計算機教育の専門家として、いわき市平字田町7-3(富士ビル3F)に開業した。

カメラ10回払いで買える店です

カメラ店
平・中町(大黒盛きわ) 電話4-7557
このカメラ店は、カメラ10回払いで買える店として、平・中町(大黒盛きわ)に開業した。

情報産業に貢献する

平電子印刷所
新工場 8月下旬完成!
この印刷所は、情報産業に貢献する印刷技術者として、平電子印刷所に開業した。

夢のスナック

軽食・喫茶
スマイル
平・南町二人の世界となり
このスナックは、軽食・喫茶の専門店として、平・南町二人の世界となり。

ポコッパ

鈴木商会
平字平高町
このポコッパは、鈴木商会が経営する、平字平高町に開業した。

美容師募集

理容 師を求め、給与三万円、通勤代込み可、場所平字中町パール理容所、連絡先(電話)2733
この美容師募集は、理容 師を求め、給与三万円、通勤代込み可、場所平字中町パール理容所、連絡先(電話)2733。

社員募集

技術関係 設計士 若干名
営業関係 営業社員 若干名
この社員募集は、技術関係 設計士 若干名、営業関係 営業社員 若干名。

募(新)集

男女 二名
この募(新)集は、男女 二名。

嘱託員募集

嘱託員募集
この嘱託員募集は、嘱託員募集。

福島県食品衛生協会

福島県食品衛生協会
この福島県食品衛生協会は、福島県食品衛生協会。