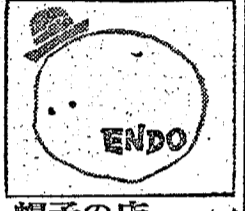


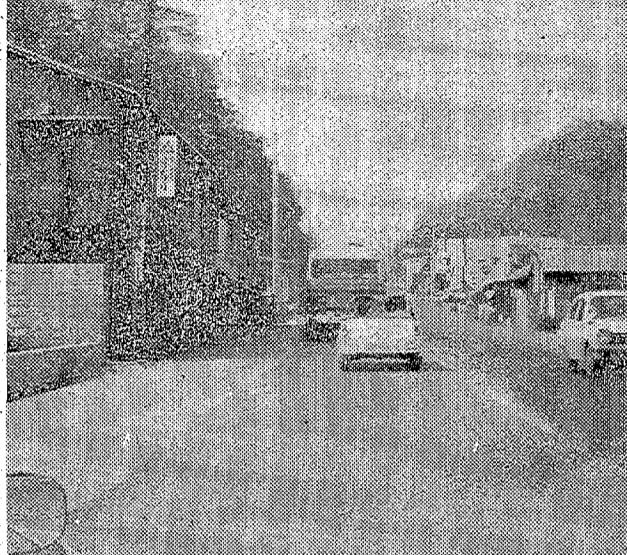
いわき民報

〒310-2203 福島県いわき市平野町3-18
電話 3366
支店 郡山 3560
支店 福島 3800
支店 常磐 2903



帽子の店
ENDO
平3028 3915

新潟—小名浜線建設に待った!



抜けていた平々磐城

国道編入し拡張整備へ

新潟—小名浜線建設準備委員会は二十日、東部のビルトンホテルを会場に開いたが、建設費は平々磐城については「空」にまわらぬ、なる整備計画のないうかがわかった。市ではすでに交通量増加の進行中であり、国道編入のうえ、新潟—小名浜間の日本海と太平洋を結ぶ国道建設が大目的であるだけに、昨午その開発整備を強く訴えるとともに、近々平々磐城建設準備委員会を組織し、国の施設整備費が先行投資をしても拡張整備に動員方針で運動を展開するようになった。

沿線用地買収しても パイパス結合で六車線必要

平々磐城線の開通は昭和二十一年磐城の三市と郡山が協同して八年度から実行事業で平々磐城、一ものだが、平の谷川原、磐城の御

新潟—小名浜線建設準備委員会は二十日、東部のビルトンホテルを会場に開いたが、建設費は平々磐城については「空」にまわらぬ、なる整備計画のないうかがわかった。市ではすでに交通量増加の進行中であり、国道編入のうえ、新潟—小名浜間の日本海と太平洋を結ぶ国道建設が大目的であるだけに、昨午その開発整備を強く訴えるとともに、近々平々磐城建設準備委員会を組織し、国の施設整備費が先行投資をしても拡張整備に動員方針で運動を展開するようになった。

炭鉱死亡事故が続発

半年一般労災も増加たどる

いわき労働基準監督署は、七月一日から六月までの半年間の労働災害状況をまとめた。六月末までに書類報告があったものをまとめたもので、労働災害件数は千二百三十九件(うち死亡九件)に及び、前年同期の千四百九十四件(うち死亡十三件)に比べて七十件の減少。炭鉱数は減少はなかった。鉱山保安法に違反した炭鉱関係の労働災害は減少したが、その他の一般産業の災害はむしろ増加の傾向をみせ、前年同期の五十一件増の六百八十九件を数えている。

埋立用の土砂 無料て運びます

いわき民報社の社屋建設にあたり多量の土砂の捨て場に困っており、埋立用に、土砂を希望の方へ、現場まで無料で運搬いたします。至急本社または加地和組までお申し込みください。いわき民報社 電話代り 3668

白水阿弥陀仏 の開帳

開帳は八月五日午前十時から、いわき市内白水町の阿彌陀寺に遷座成し、後援内郷観光協会が行なわれる。夜七時から恒例の舞、シヤンガラン、盆踊り、舞のりとなる。本祭りの六日は十時から開帳がつづかれ、四時から再びシヤンガランが踊られる。四十分にわたって演じられる。

このほか建設関係が、新産業都市建設に伴う各種事業が盛り込まれていることと、労働災害の増加が目立っており、前年同期の百七十七件の約二割増の二百三十九件となった。また林業関係も前年同期は十七件だったが、千五百五十九件となった。土石採取は従って十九件から十件に減少している。好問町少年連 合同会は三十日午後四時から好問町民館で総会を開く。

天気予報 玉手巻 玉手巻 玉手巻

【今夜】南西の風、晴れ。
【明日】南の風、晴れ。
【あす】南の風、曇り。
【あした】少雨、曇り。
【あさ】東の風、曇り。
【あさ】東の風、曇り。
(新潟県予報は二十日朝刊)

高島屋
あなたの夢を仕立てる
TEL 36837
平・中町 36837

百円玉でゴージャスな夜がひらく

カクテルおれこれ
ロブ・ロイカクテル(ウイスキー・ベース)
マンハッタンのスコッチ版。このカクテルの名は赤毛のロバートと呼ばれるスコットランドのヤクザの親分から取ったもの。ホワイトリガーを使えばさしずめ固定忠治か次郎長カクテルというところだ。

■7月の誕生石 ルビー(慈善・威厳)にちなみ誕生カクテルは、スロー・ジンプ・フィズ.....¥180
■今週のククテル.....ハイランド・クーラ.....¥180
■今週のサービスカクテル.....ジン・トニック.....¥100
■毎週水曜日は女性サービスデー(お飲み物に限りオール半額サービス)

洋酒・喫茶

グランドハウス

いわき市平駅前 吉久ビル地下 TEL・3-0161
カトレヤ・洋酒喫茶チェーン いわき(平)店・郡山店・福島店

ベスト8に地元三校

県下高校野球 磐高平工四倉が進出

第五十二回全関東高等学校野球大会五回大会(二十三日)...

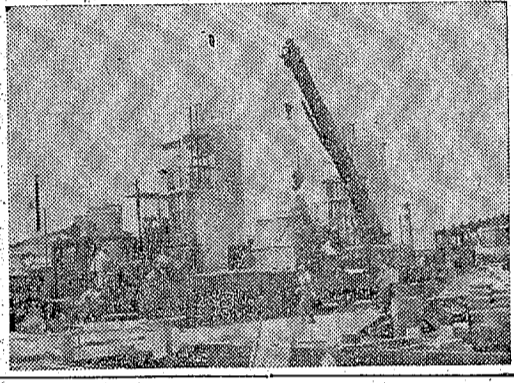
計量モニター 30人を募る

消費生活センターは、消費生活に関する調査のため...

釣りバカより

河川 ほとんどの河川の釣り場は、この時期は...

いわき市警署警備地区 結核検査は二十四日前九時から...



いわき市警署警備地区 結核検査は二十四日前九時から...

市況

魚類 (二十三日午後一十四日午前)...

Table of market prices for various commodities including fish, vegetables, and fruit.

日午前九時から下船市民館で行なわれる。...

旅館 秋山 (Ryokuen Akiyama) advertisement listing amenities and contact info.

バンビの (Bambi no) advertisement for a restaurant.

木田電気商会 (Kida Denki Kaisha) advertisement for a refrigerator.

片寄酒店 斎藤酒店 仙坂酒店 (Katai Ryokan, Saito Ryokan, Senbata Ryokan) advertisement.

越前酒 (Echigo Sake) advertisement listing various sake brands and prices.

無線完備 (Wireless equipped) advertisement for a taxi service.

鯉つり親子大会 (Koi Fishing Parents and Children Meeting) advertisement.

新益提灯 (Shin'eki Tendo) advertisement for a shop.

つまみはこれネー!! (Tsumami wa kore nee!!) advertisement for a restaurant.

MARUMIYA advertisement for furniture.

大喜多 (Daikidota) advertisement for food items.

サカイ食品店 (Sakai Shokubuten) advertisement for food products.

平 買い物公園

いわき市平・1町目・2町目・3町目・4町目大通り・平和通り

- 消費者保護と人間性回復のために
- 商店街の近代化実験とその再開発のために
- 激しい交通戦争にうれいなく安心してショッピングを楽しみ憩うため

■期間=7月25日～8月3日
 ■時間=午後1時～午後8時
 いわき市平買物公園実行委員会



☆光から目を守るメガネ☆

これまでのメガネは視力を矯正する働きだけを重視されてきましたが、最近では光から目を保護することにも大きな関心が高まっています

各眼科医指定・日本眼鏡光学士の店

玉屋メガネ

いわき市平・二町目 電④2910
 小名浜ショッピングセンター 電④3342

どなたからも喜ばれる品

お中元セール

日本全国配達のお店

ナベカ酒店

平字二町目 TEL・4-2432 8927

ダイヤモンド

英連邦宝石学協会会員店
 NTCグループ平店

ネモト

2町目店:いわき市平2町目 TEL 3-2607
 駅前店:いわき市平駅前大通り TEL 4-5418
 サービスセンター:いわき市平15町目 TEL 4-7567

★★全店中元大売り出し★★

中元謝恩大廉売

7月25日→27日(3日間)

衣料スーパー

盛高屋

たいら三町目 電3-2013代

おいしい
本場のお茶

大勝園

平・三町目 電④2396

電子リコピー

待ってる間にすぐできる

電子リコピー
印刷
(店内設備)

マルトモ
文具部
平・四町目
電④6181

☆道具と刃物の店

丸重商店

いわき市平字四町目三 電④2971

舶来生地
サマーゲンセール

すてきな
ハイセンスが
いっぱい!

洋装
すえぐす

平・三町目(平和通り) 電④6026
 縫製部/平・堂ノ前/電④3248

格調の高い豪華品ぞろい 見るだけで楽しい店

平買物公園協賛

お中元1割引きご奉仕会

7月30日まで◆お中元進物品調達◆

記念品・贈答品調達・宝石・貴金属・装身具・袋物一式

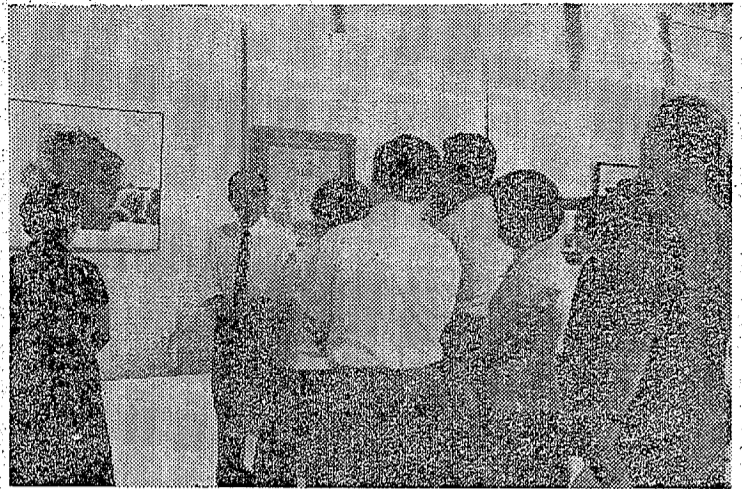
宝貴装身具
石貴装身具

探山堂

平字三町目 3-3 電(3)-2753 (4)-2984

青江三泰之助にご招待

¥13,000・お買いあげごと
 一名様ご招待
 平市民会館
 8月20日



教育スポーツ大会

五会場で行く種目盛り

第一回教育スポーツ大会は、いわき市が三十日前に九期からの五年度で十一種目を開催する...

都市の防

火講演会

28日、藤田博士を講師として、いわき市消防本部で、二十八年後からいわき市産業館に防火建築の權威者である...

好評の巡回絵画展

文化へき地で生の接触

いわき市教育委員会市街地から離れた地区、生の文化に接する機会として巡回絵画展の...

悔いなき戦いを

オール常磐出陣

必勝の意気投げて、オール常磐は二十一年後二階四十五分常磐戦勝をむかへ八号で出陣した...

くらしき 随筆

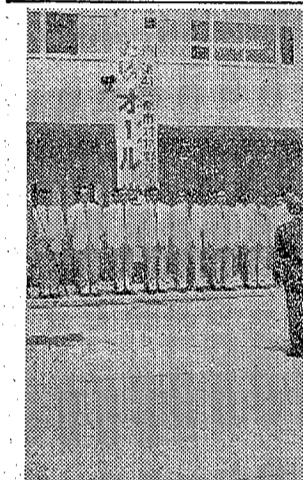
「土用の丑の日」には、ウナギを喰うという習慣は万葉の昔から知られている...

土用ウナギ

土用のウナギは、上等なたまご、土用のウナギは、上等なたまご、土用のウナギは、上等なたまご...

電線下りの共

犯二人を逮捕
【駒形】電線下りに二人の常盤ナイン...



電線下りの共
【駒形】電線下りに二人の常盤ナイン

中華料理 香港
平・白銀町 電話8867

生ビール 揚げ出し天ぷら
カバヤン 平・2番@三二七

郷土酒亭 川政
和風レストラン カワマツ 電話2062

看護婦・家政婦を
（平）4-2307へ
いわき市平字南町7-6

総合看板
大道具製作

メイ美容室
たいら・きんざ・でんわ4-7565

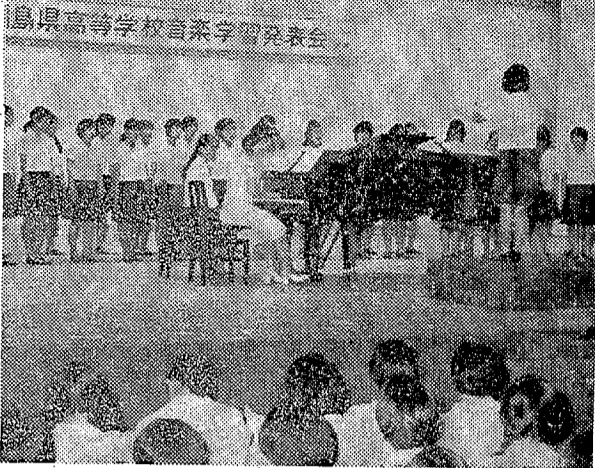
ご婚礼家具各種
丸萬家具店 電話6633

ビジネスに!!
レジャーに!! あなたの自家用車
いわきレンタカー TEL (53)-2087

ハコザキ
十五町目 電話6061

北欧スタイル デラックスムード
美容と健康に超音波温泉
ニューテル湯本
ハワイアンセンター1キロ手前 電話(024642)2817

婦産科 高木医院
高木修 TEL 三五三一



県立高等学校音楽部発表会

一億総モルモツの公書族

バラの木の花を、何の不思議もなく、

読者の声

手作りの公書(リン・パロワ)

高校音楽の祭典

県内の高等音楽クラブが、

県内30校が合唱、演奏

合唱の中心は、「鐘」に始まり、

池坊巡りいけばな講座

30日 産業会館

市民会館

市民会館 発表会

あすの催し

- 市民会館発表会
- 池坊巡りいけばな講座

100貨店 暑い夏は、いっしょに汗をかいて、汗を拭いて、汗を流して、汗を乾かして、汗を止めて、汗を癒して、汗を忘れない。

木村設計事務所

おはな食 食卓 キッチン 向楽

熊谷質店

保谷サングレー

湯本の鳥

えび寿 暑さをフキトバス体力を うな重...400円 えび天重...300円

静かなるナイセスト・カーN III

新築 貸し事務所・喫茶店向き

炊事婦募集

ウエートレス募集

男女社員募集

募集(新装)海賊船

社員募集

貸し店舗(喫茶店向き)

急募