







# なめこ収量が30トンも

## しいたけ栽培とも安定

いわき地方のなめこの栽培は四十一年から試験的に行われてきたが、現在は、しいたけと同様に、技術的にも安定し、年々増加の一途を辿っている。しいたけと同様に、技術的にも安定し、年々増加の一途を辿っている。しいたけと同様に、技術的にも安定し、年々増加の一途を辿っている。

### 商工白

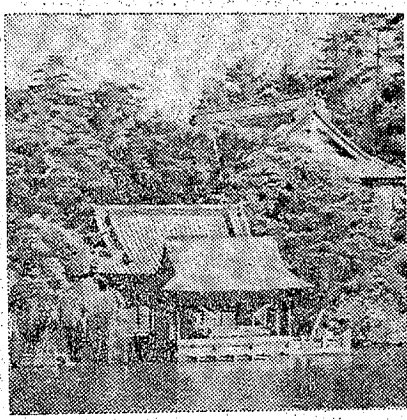
あ、林業の副業としてのなめこ、しいたけ、栽培は年々拡大する傾向を見せている。しいたけと同様に、技術的にも安定し、年々増加の一途を辿っている。しいたけと同様に、技術的にも安定し、年々増加の一途を辿っている。

なめこ、しいたけの栽培は、いわき地方では四十一年から試験的に行われてきたが、現在は、技術的にも安定し、年々増加の一途を辿っている。しいたけと同様に、技術的にも安定し、年々増加の一途を辿っている。

# いわき親光十景

## 豊間灯台と賢沼 (九)

豊間灯台と賢沼。この二つの名所が、いわき親光十景の一つとして知られている。この二つの名所が、いわき親光十景の一つとして知られている。



豊間院賢沼寺の井財天

この名所は、いわき親光十景の一つとして知られている。この名所が、いわき親光十景の一つとして知られている。

**立ち食いそばコーナー**

マーシャ・クラブ

**四時刻**

スーアノコー

1点1時 200円

営業時間 12時から

世界館ビル4F 電話 4-1505

**★純喫茶★**

営業時間 AM 10:00 ~ PM 11:00

コーヒー割り引き券(¥50)をご利用ください

平駅前世界館ビル3F 電話 4-2058

〇ピリヤードも楽しめます

計画・実施・評価 生産性と販売高の向上を!!

検討の反復で

業務管理 納期管理 工程管理 外注管理

大ヒット! 万能月間管理板 (70東京発明受賞)

いわき市平字大町20 電話 47275

**第一システム企画**

ご同伴は静かならん囲気

モーニングサービス AM 8:00 ~ PM 1:00

コーヒー 紅茶 ミルク

スパゲティ ミートソース ¥150 イタリアン ¥120

PM 11:00 まで営業

コーヒー・スナック

**やが瀬**

平谷川園 (給金センター前) TEL. 4-2716

**18日 OPEN**

楽しいあなたの夜のために

●しずめた感じのクラブが誕生!

●PM 8:00 まではサービスタイム

●お気軽にどうぞ...

**Club ニューライラック**

★たいら白銀町星野ビル地下 (世界館ビル隣)

**16日 開業しました**

6号国道

大平テラー 大黒屋

大阪造船 平支所

児童公園

**理容ダンデー**

いわき市平字平子町2ノ12 TEL. 4-4197

**佐藤産婦人科医院**

院長 佐藤 稔

〒310 平谷川園 (給金センター前) TEL. 4-2716

宴会 会食は 本格的中華料理で豪華版!!

中国料理 **桃園** chinese restaurant

いわき市平駅前二丁目ビル2F (4) 3048

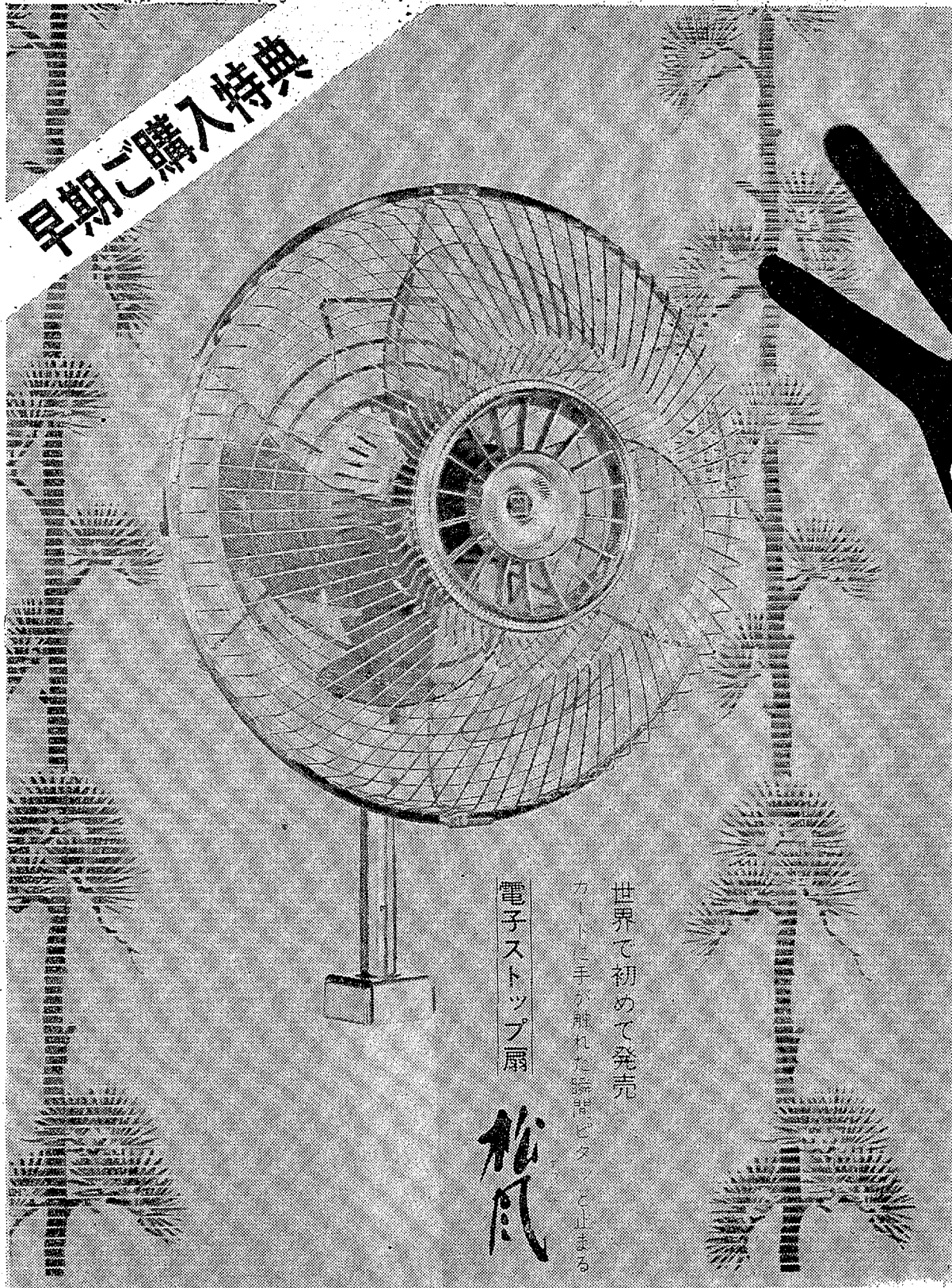
**Club ニューライラック**

★たいら白銀町星野ビル地下 (世界館ビル隣)



※世界に於ける技術の冒頭が風

早期ご購入特典



今がチャンス!!

いまナショナル扇風機

お買い求めの方に

きり上げ式高級すだれを進呈!!

●6月20日まで(パーソナルファン・安全扇オルシボは除きます)

世界で初めて発売

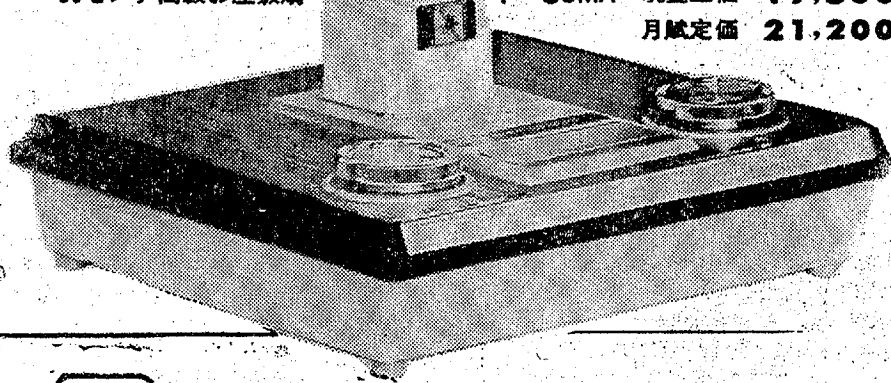
カセットに手が離れた瞬間にすぐ止まる

電子ストップ扇

松風

30センチ高級お座敷扇

F-30MA 現金正価 19,800円 月賦定価 21,200円(6回)



ナショナル 電子安全扇

ナショナル店会の店

ナショナル扇風機 “松風まつり”

ご用命はナショナル店会のお店へどうぞ!!











