

いわき民報

発行所 平字二丁目3番18号
いわき民報社
電話 2380
支店 郡山 4028
電話 1666
支店 水戸 2380
支店 小倉 2903

定評ある 呉服店

セルの感触
お花見に

三井

平字三 電話0123代

減反わずかに63.8%

未解決は県内ただ一市

いわき市は一月から四十五年農米の生産調整、いわゆる減反作業を奨励し、農事組合を通じて行なってきたが、調整目標の月末になっても減反はわずか六三・八％、減少が少ないことがわかった。市当局はこれを遺憾としている。県内は調整目標の達成のつかないのはいわき市ただ一市である。県では知事の出陣地に行き、担当農家を市に派遣してハッパをかける一方、十五日までに〇〇％達成するように行政指導をなした。

15日まで説得作業

あわてる市、県はハッパ

六八・九七〇と減反率は八四・二だった。これを十九の農協ごとに分し、農協ではさらに八一九十農事組合をもちて八・四一〇の減反率を叩きつけた。だが、日本広いいわき市のこと

高層ビル建設の裏話

(4)



元の大黒屋ビルは直営工事

ビル建設はほとんどが業者が手がける。元の大黒屋ビルは直営工事である。業者の手がけは、設計、建築許可の取得、地盤調査、基礎工事、躯体工事、設備工事、内外装工事、引渡までである。直営工事の場合、設計、建築許可の取得、地盤調査、基礎工事、躯体工事、設備工事、内外装工事、引渡までを一貫して行う。これは、元の大黒屋ビルが、他のビルと異なり、直営工事を行っているためである。

元の大黒屋ビルは直営工事

ビル建設はほとんどが業者が手がける。元の大黒屋ビルは直営工事である。業者の手がけは、設計、建築許可の取得、地盤調査、基礎工事、躯体工事、設備工事、内外装工事、引渡までである。直営工事の場合、設計、建築許可の取得、地盤調査、基礎工事、躯体工事、設備工事、内外装工事、引渡までを一貫して行う。これは、元の大黒屋ビルが、他のビルと異なり、直営工事を行っているためである。

電々公社の基礎工事一億円

平駅前 地盤まで45メートルの深さ

平駅前、地盤まで45メートルの深さ。電々公社の基礎工事、一億円の規模である。この工事では、平駅前の地盤を45メートルまで掘削し、基礎を築く。これは、平駅前の地盤が軟弱なため、深い基礎を築く必要があるためである。この工事には、一億円の予算が充てられている。これは、平駅前の地盤を45メートルまで掘削し、基礎を築く。これは、平駅前の地盤が軟弱なため、深い基礎を築く必要があるためである。この工事には、一億円の予算が充てられている。

異動教職員に 辞命を交付

四十四年度教職員の人事異動が、三月十日午前八時に発表された。市教委は同日午後一時から平三小で辞命交付式が行われた。この式には、教職員約五百人、教員長から異動教職員の代表者約五十人が出席した。

今日のしあわせも繁栄も
みなご先祖のおかげ
会津松山神社の御祭

仏壇の信志

平・中野(国道)電話0336六
第二の場所平・十五丁目五
本社・会津若松市本町

さくら苗木二
百本を植樹

常盤10丸山公園にて
いわき市常盤青年会議所(総務部)
助理事長は、丸山の丸山公園の
全山植樹を計画している。その第一
着として全員が参加して五日、午前九時
から丸山公園を中心
にさくら苗木二
百本を植樹する。
これは八年間の植樹事業として表
す。

4月26日(土) 午後2時50分34分36分11分46分
5月2日(木) 午後5時17分13分17分19分
5月9日(土) 午後10時10分10分10分10分
5月16日(土) 午後10時10分10分10分10分

玉手奉還

今夜(西)の風、晴れ。
【あす】西の東または南の風、晴れから曇り。
【海上】今夜あすとも多小波。
【引用】気象庁発表

玉手奉還
電話0333

あなたに青い鳥を!

●住宅改修 ●高額品購入 ●結婚、その他、しあわせなご計画に...

50万円まで融資

申し込み簡単/用立て融資/低利/お申し込み、お問い合わせは

福島信販

いわき市平字二丁目3番18号 3-2661

EXPO'70

人類の進歩と調和

日本万国博記念
公式プラチナメダル

パリの万国博国際事務局で決定された万国博統一シンボルマークの制定を記念して発行される日本ではじめての公式プラチナメダルです

1,000,000円

品位/純プラチナP+100%直径2.9mm重量27.1g

ダイコクヤで<1個>だけの限定発売/ご希望の方は4階宝石売場にお申し込みくださいませ。5月下旬「第4回宝石フェア」会場において公開抽せんの上発売させていただきます

予告! 大黒屋がお贈りする華麗な催しもの

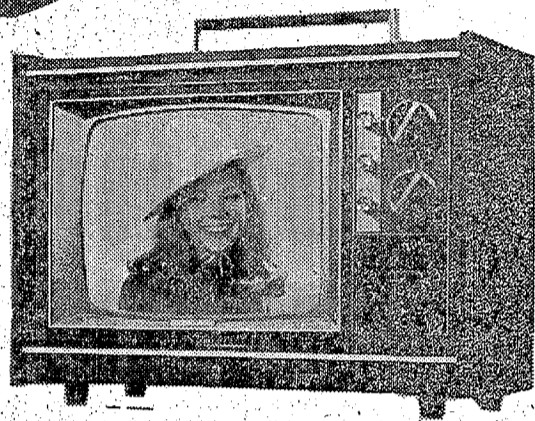
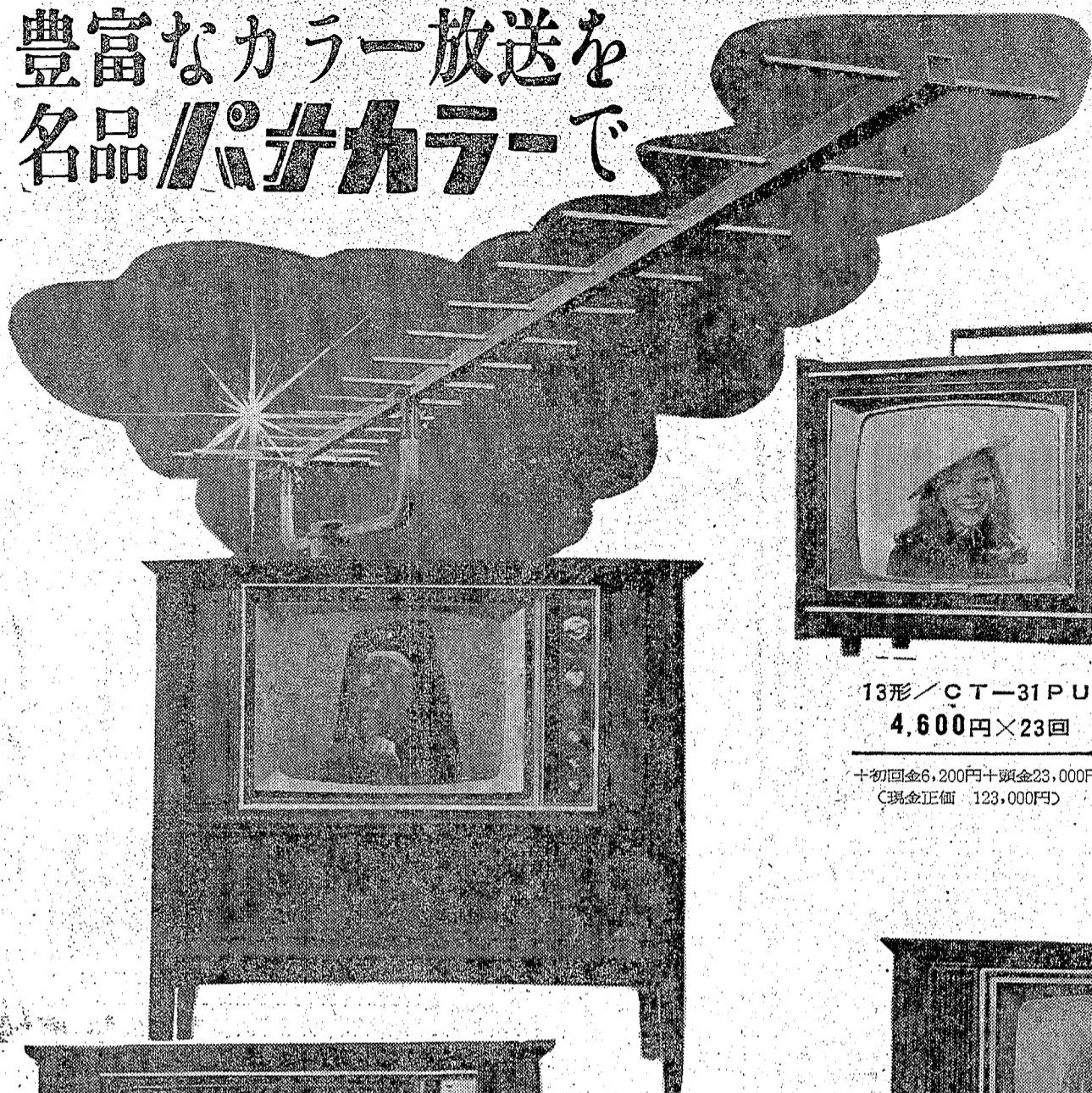
第4回
宝石フェア
5月下旬開催

大黒屋

全館春のおしゃれ大バーゲン開催中!

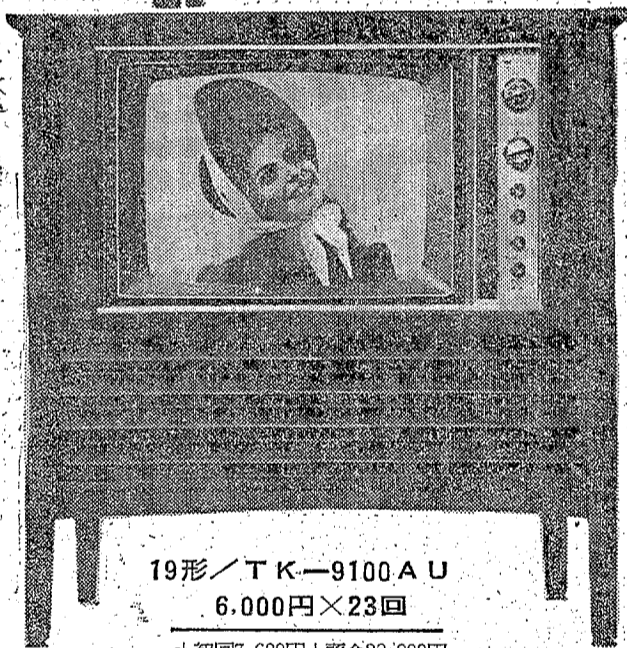
豊富なカラー放送を
名品 **パナカラー** で

祝
UHF開局



13形 / CT-31PU
4,600円×23回

+初回金6,200円+頭金23,000円
(現金正価 123,000円)

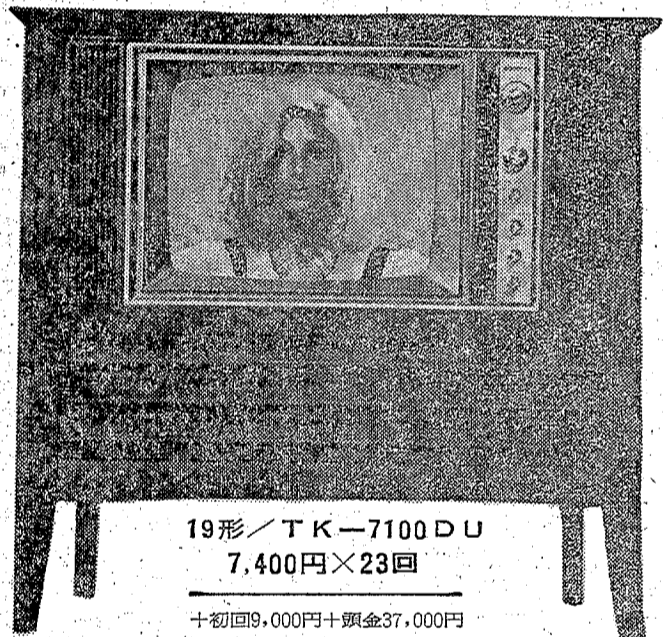


19形 / TK-9100AU
6,000円×23回

+初回7,600円+頭金29,000円
(現金正価 189,000円)

19形 / TK-5000DU
7,400円×23回

+初回9,000円+頭金29,000円
(現金正価 189,000円)



19形 / TK-7100DU
7,400円×23回

+初回9,000円+頭金37,000円
(現金正価 197,000円)

ナショナルカラーテレビ  **パナカラー**



UHF アンテナ・コンバータのお取り付けは
ナショナル製品で.....

お求めはアフターサービス完璧

ナショナル店会のお店へどうぞ!!

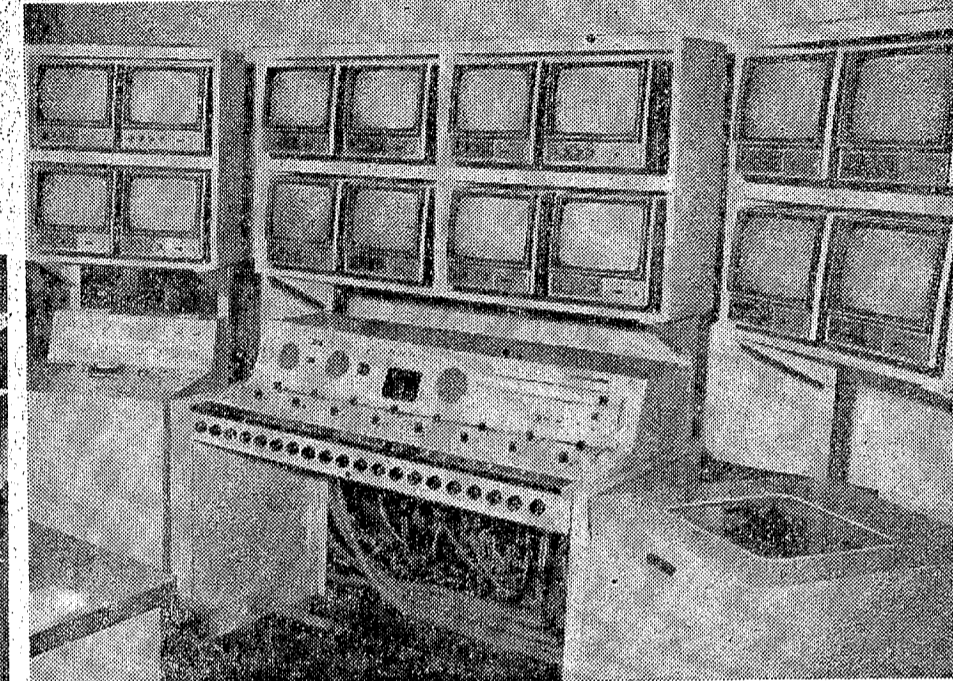
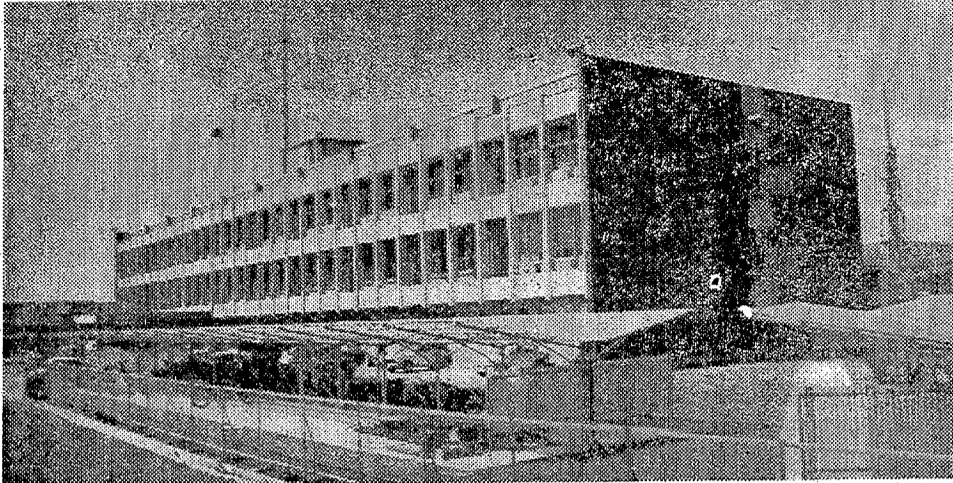
平 **ナショナル** 製品販売株式会社



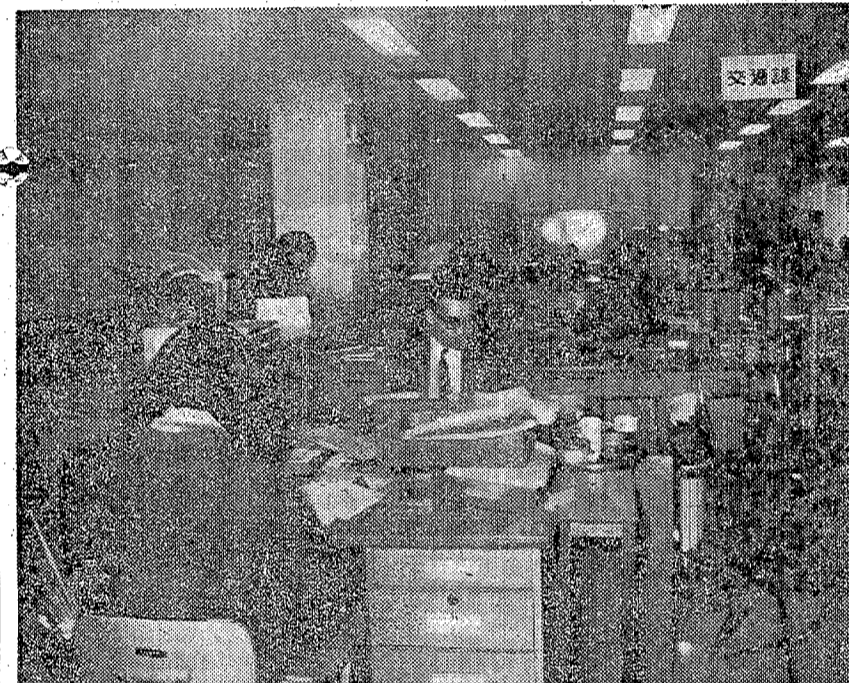
無線指令室 全いわき市内の110番はこの交換台に集中し、ここから各パトカー所轄署に指令がだされる

敷地八千三百九十五・六平方、建て坪はの二三、四百九十八・四坪で浴槽つき、土地をくめて竣工費三億五千九百九十七万円の超デラックス庁舎

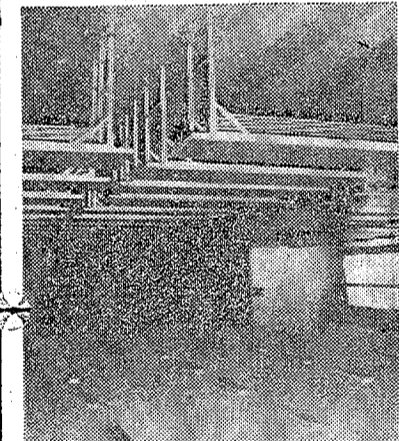
水曜特集



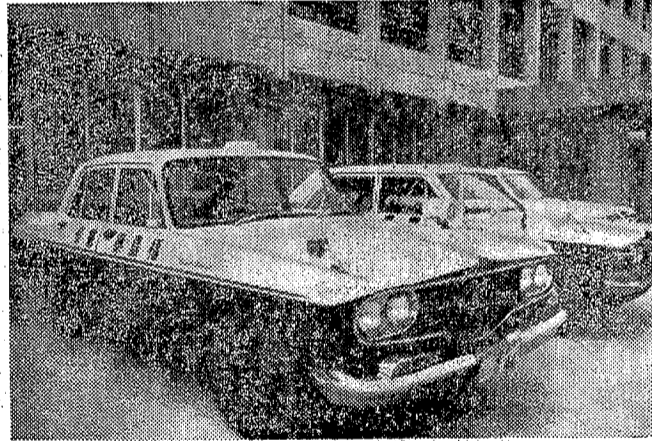
看守ホール 各留置室と直結のテレビが16台、いながらにして室内のようすがひと目でわかる仕組み



玄関窓口 ソ連産の大理石の柱がひときわ目立つ玄関右側の明るい交通課の窓口



会議や講演 映写もできる明るく広い3階の訓受室



車両の装備も万全 パトカー13台・捜査用車・交通事故処理車・白バイなど31台の機動力を誇つ

社会秩序と安全を守る

いわき中央警察署が発足

○日本一の広域都市をなすいわき中央警察署がこのほど落成した。みちのくの尾の端や橋の上で知られる團地入や橋と四十九号線の分岐付近に尾子橋のたもと、いわき市内郷小島町(天)田内(内)に、一年がかりで建設中だったもので、旧平、内郷、常磐の三署に代わって四月一日からスタートする。

○新警察署は、機いクリート色の近代的な鉄筋コンクリート三階建てで、いわきの社会秩序と安全を守るにきわむしい偉業だ。管内署・十五町目(四)五(五)町(内)郷、平(平)前、四(四)町(内)郷の六つの派出所と二十六の駐在所を持ち、それぞれ十人から十五人の警察官を配属。本庁内の組織は総務課、刑務課、防犯課、機動捜査班、警備課、外勤課、交通課、いわき地区機動隊から隊の六課一隊一課、警備の総定員が二百八十二人の限内では最も大きい規模の警察署だ。

○内部施設も広域化、スピードに備えて最新式のものなどとのえ、とくに刑事犯の捜査体制を強化するため刑事官(警視)を配属。いわき地区機動隊を隊を六十八人に増強。常磐派出所は所員が二十四人、所長に警部を配属し各種の許可、免許事務などの窓口事務を処理するほか、地区機動隊の隊のパトカー、白バイはこを絶えず巡回する。

○通信指令体制も強化され、いわき市内の二一〇署がすべて定員が二百八十二人の限内では最も大きい規模の警察署だ。

○内部施設も広域化、スピードに備えて最新式のものなどとのえ、とくに刑事犯の捜査体制を強化するため刑事官(警視)を配属。いわき地区機動隊を隊を六十八人に増強。常磐派出所は所員が二十四人、所長に警部を配属し各種の許可、免許事務などの窓口事務を処理するほか、地区機動隊の隊のパトカー、白バイはこを絶えず巡回する。

○通信指令体制も強化され、いわき市内の二一〇署がすべてこの無線指令系統の中核に、緊急出動や、全署の無線自動車への指令を行なうため警部補六人を指令長として配属した。また留置場には全部アレイがついて、看守ホールのテレビと直結、場内の動作が一目でわかる仕組みになっている。一カ所、留置人の行動がわかる。このように警察活動が能率的に効果的に行なえるセル警察署が誕生した。激動の七十年、安全保障を目ざし、いわき市民の発願が全市民から期待されている。

*****ピクチャー*****

三沢 宏

1日 実演時間
PM(6:00) (8:00) (10:30)

グランド・スナック
平コンパ PHONE 3003

■レストラン 食堂 そう菜店
などの ガス器具や配管施工
について ご相談ください

営業用
ガス器具の平酸素

いわき市平字配月町3-8 電(02462)4-4638

ストレスを解消し
あすへの活力を
養うには
フィンランド サウナが最適です

フィンランド サウナ

■営業時間/午前10時→深夜4時
■毎月15日は「女性の日」
■いわき市平字配月町2F・PHONE 33630

業者一割を改修指導

危険物施設数は東北一



【指導を受ける業者たち】

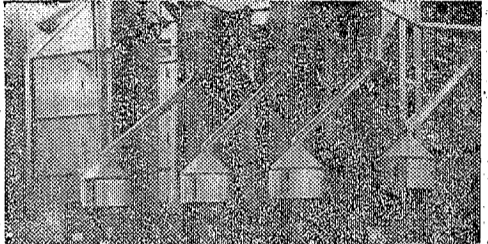
石油、ガスなど危険物の需要が高まり、全国的に危険物施設が...

この改正は、始めは各県単位で行われ、同本部は、その悪い施設を対象にしたもので、同本部が直接検査を実施したのとは昨年同様三回、この間、一年間の改修手続期間があったが、この期間中に改修できなかったものが多かったと見られる。不適当施設の中には自ら改修する場合は、消防指令された保安多量地が、今年と連続したものがもつと多い。また防火用の油の漏れ防止のため油分分離器がなにも多くは、もつと危険物の施設は、改修が完了しているが、危険物施設数は、この間...

一日六百俵を精米

上荒川で「ところどころ」操業

県営上荒川発電地区、上荒川下流約二キロメートルにわたる一帯に、ところどころと精米操業が開始された。...



【完成したところをみる】

仙台、秋田の両市を通過する九百八十八号、東北一となった地区別、磐城の三百六十軒をトシに勿来三千六百五十二軒に増えた。...

市民力があがる。いわき水道部は水道料金支払に現金口座振替制度を四月から実施する。...

【きょうはあ】「きょうはあ」の誕生日だ。...

【きょうはあ】「きょうはあ」の誕生日だ。...

【きょうはあ】「きょうはあ」の誕生日だ。...

オギノ 高級ドライクリーニング. Japan Dry Cleaning Association member, nationwide disaster relief member. Home Master Fukushima Prefecture Total Agent.

勿来飲料商會. フルーツソーダ水 2000cc. ビックリ三十円.

常盤ずし. ときわ. 花玉の姉妹店. 湯本温泉中央通り.

貴金属宝飾品. 製造・販売. 高根沢. 貴金属のことも高根沢. 宝石のことも高根沢. 品質・信用本位の高根沢.

正しい運転 よいサービス ご用命は. 電話(平) 3-3523, 4-4591. 小川=電話 9川前=電話 15. 平和タクシー.

業務拡張のため 従業員募集. 運転助手 2名. 運轉助手 2名. 営業マン 2名. 女子事務員 2名.

モーター・ヴィレッジ. 近日オープン. モーター・ヴィレッジ. 鹿島街道NO.1のゴージャスな. モーター・ヴィレッジ. 近日オープン. ※ごきたいください.

