

# 夕刊 いわき民報

発行所 平字田町 1-8  
いわき民報社  
電話 4028  
社(代) 1666  
支(代) 3560  
支(代) 2380  
支(代) 2903

スポーツ用品  
平スポーツ  
いわき市平字田町  
並木通り電4508

## 全市民のスポーツに

### 社会体育 選手中心から脱皮

いわき市教育委員会は、今年後一昨からの公民館を皮切りに十六日まで全地区、四十五年地区体育協会のあわせで開催、新年運動方針をまとめる。いわき市内の体育協会は、これまで高校体育連盟、一般体育連盟を中心とした「選手中心」の活動が中心であったが、市教委は市民の体育向上と健康維持を目的に、指導方針を大きく転換、これからは全市民の体育協会の社会体育協会の推進を図ることにした。この新しい方針は、市街地の公民館を中心とする市民体育センターとして開放、訓練後、主婦の余暇利用など一人ひとりが自由に運動できる体制の構築を期している。

## 将来クラブ組織に

### 美容体操から健康管理も

公民館に設けられた一般体育連盟を中心とする「将来クラブ」は、市民の健康増進を目的として、美容体操や健康管理など、市民の生活に密着した活動を行う。このクラブは、市民の健康増進を目的として、美容体操や健康管理など、市民の生活に密着した活動を行う。

## 転任引越しの悩み

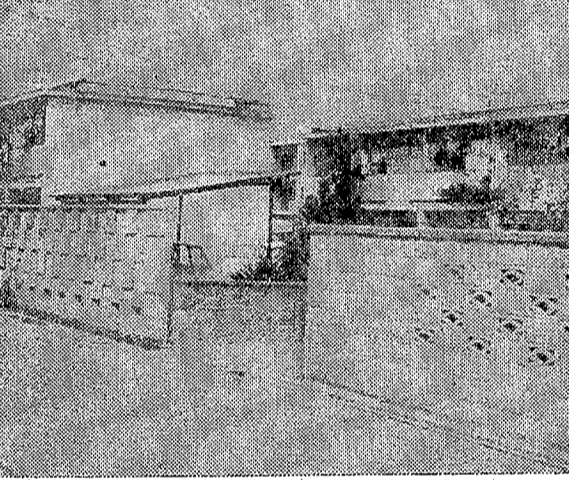
花の四月は、転任引越しの時期である。この時期は、市内の公民館の職員は多く、大半の人の勤務先が市内のため、この時期の引越しの悩みは、市内の公民館の職員に多く見られる。この時期は、市内の公民館の職員は多く、大半の人の勤務先が市内のため、この時期の引越しの悩みは、市内の公民館の職員に多く見られる。

## 苦勞する住宅問題

### 足りぬ赴任手当六万円

市民の住宅問題は、市民の生活に大きな影響を及ぼしている。市民の住宅問題は、市民の生活に大きな影響を及ぼしている。市民の住宅問題は、市民の生活に大きな影響を及ぼしている。

市民の住宅問題は、市民の生活に大きな影響を及ぼしている。市民の住宅問題は、市民の生活に大きな影響を及ぼしている。市民の住宅問題は、市民の生活に大きな影響を及ぼしている。



入居者の多い新築アパート

市民の住宅問題は、市民の生活に大きな影響を及ぼしている。市民の住宅問題は、市民の生活に大きな影響を及ぼしている。市民の住宅問題は、市民の生活に大きな影響を及ぼしている。

一週間旅館泊まり

玉屋のメガネなら  
安心です  
技術と品質 眼鏡士の店  
各眼科医指定  
玉屋メガネ  
平・二丁目 電話 2910  
小名浜ショッピングセンター  
電話 3342

あすの暦  
4月7日(火) 日 14  
4月8日(水) 月 15  
4月9日(木) 火 16  
4月10日(金) 水 17  
4月11日(土) 木 18  
4月12日(日) 金 19  
4月13日(月) 土 20  
4月14日(火) 日 21  
4月15日(水) 月 22

## 建築材

松杭丸太  
新建材

## 伊勢屋木材店

いわき市平字新田前  
平3141代

## 富士 万国博に生かされた 計算機制御システム

富士電機製造株式会社  
福島県総特約店

## 植田電機株式会社

富士の計測技術 本社・平営業所  
いわき市平字一丁目20 TEL.(平)3-3136代  
植田営業所 いわき市 植田町 本町21  
TEL.(平)2-3175代







### 読者試写室

☆ものがたり「キャサリン」を、東横次郎(源義経)と、昔の物語で大層に、分厚い札をまとって、読者の試みは、おもしろい。

「ものがたり」キャサリンは、東横次郎(源義経)と、昔の物語で大層に、分厚い札をまとって、読者の試みは、おもしろい。...

キャサリンは、東横次郎(源義経)と、昔の物語で大層に、分厚い札をまとって、読者の試みは、おもしろい。...



「ものがたり」キャサリンは、東横次郎(源義経)と、昔の物語で大層に、分厚い札をまとって、読者の試みは、おもしろい。...

### 週間ベストセラリ

『愛のさかすか』 三浦綾子 (4月1日〜5日)

「愛のさかすか」三浦綾子。愛のさかすか。三浦綾子。愛のさかすか。三浦綾子。...

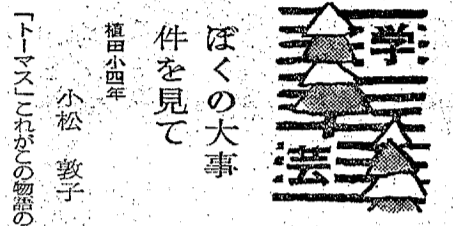
「愛のさかすか」三浦綾子。愛のさかすか。三浦綾子。愛のさかすか。三浦綾子。...

「愛のさかすか」三浦綾子。愛のさかすか。三浦綾子。愛のさかすか。三浦綾子。...

「愛のさかすか」三浦綾子。愛のさかすか。三浦綾子。愛のさかすか。三浦綾子。...

「愛のさかすか」三浦綾子。愛のさかすか。三浦綾子。愛のさかすか。三浦綾子。...

「愛のさかすか」三浦綾子。愛のさかすか。三浦綾子。愛のさかすか。三浦綾子。...



「学芸大会」の開催が決定しました。本大会は、いわき市立高等学校で開催される予定です。...

「学芸大会」の開催が決定しました。本大会は、いわき市立高等学校で開催される予定です。...

## 新品の感触をお約束するドライクリーニング

■特殊加工がてきる秘密

東北に誇る近代的クリーニング工場

### マルイクリーニングセンター

平本店 TEL・02707 湯本支店 TEL・3771 小名浜各店街 TEL・02468

建築設計監理

### 木村設計事務所

木村 芳三郎  
平字正月町19 TEL・4-7876

お宮と仏壇 橋本屋

平・新川町1  
(五丁目バス停の角)  
でんわ4-3948

ストレスを解消し  
あすへの活力をは  
養うには

### フィンランド サウナ

フィンランド・サウナが最適です

■営業時間 午前10時〜深夜1時  
■毎週月曜日〜日曜日  
■いわき市平字平町二丁目ビル2F・PHONE 02468

御婚札 貸し衣裳

この一着ください  
係員お任せします

### 後藤衣裳

内宮内町金塚52  
電6-3432

紳士服の創作

だれにもいえない この満足感

### 高野洋服店

平・南町 電4460

タクシーのご用は...

### 常交タクシー

オール無線車

本社(3) 2343  
松ヶ岡営業所(4) 3410  
神谷営業所(4) 3214

ニューマン0.5

事務用に  
製図用に  
最適

### 岡萬年筆店

電話02468-3214

世界の有名品

### ブラザーミシン

最新型直線ミシンから最高級ジグザグミシンまで  
割り出し計算のいらぬ編機

### ブラザー編機

生徒募集

特約店 **渡辺ミシン商会**  
いわき市平字新川町 電4-3401番  
ヨイミシンハイパン



NHK 第一	NHK 第二	ラジオ福島	総合テレビ	教育テレビ	福島テレビ
1340KC	1540KC	1060KC			
6・05 じょうずな話し方「口べた診断」	6・00 そろばん教室「そろばん・しせい」	6・00 ニュースハイライト	6・00 こどもニュース	6・00 中国語講座	6・00 20世紀タイガーマスク「復讐リレー戦」
7・00 ニュースマニエーション	7・00 ラジオ農業学校「開講のことば」	30 歌のクリンヒット	05 05 05 新日本紀行「花は島の星」	30 英語全話	7・00 20世紀キックボクシング「池田義典対太田義明」
7・15 ニュースマニエーション	15 英語全話	50 ミニミュージックナイター	20 05 05 新日本紀行「花は島の星」	30 技能講座 テレビジョン技術「テレビジョンのしくみ」	30 池田義典と心太助の青春
8・05 人生読本	30 中学生の勉強室 英語	7・00 歌謡曲テレフォン作戦	7・00 05 05 新日本紀行「花は島の星」	30 婦人学級「消費者」	8・00 池田義典と心太助の青春
15 ここに生きる「ゴミと困窮論」	40 通信高校講座「英語A(1)」	8・30 P盤アワー「ミルバとボビー」	8・00 05 05 新日本紀行「花は島の星」	8・00 通信高校講座「国語1」	8・00 池田義典と心太助の青春
45 趣味の手帳	8・00 通信高校講座「英語B(1)」	9・00 商業アワー「ミルバとボビー」	8・00 05 05 新日本紀行「花は島の星」	9・00 通信高校講座「国語2」	9・00 池田義典と心太助の青春
9・05 お好み邦楽選 長唄「京鹿子娘道成寺」	9・00 通信高校講座「古文」	10・00 ヤング・ヤング・ヤング	9・00 05 05 新日本紀行「花は島の星」	10・00 通信高校講座「古典乙」	9・00 池田義典と心太助の青春
10・15 若いこたまり「あなたもひとこと」	10・20 通信高校講座「化学A」	30 ミュージック・イン・ハイフ	10・10 05 05 新日本紀行「花は島の星」	11・00 やさしいドイツ語	10・30 池田義典と心太助の青春
11・05 夢のハーモニ	40 通信高校講座「物理」	30 ヤングミュージック	11・20 05 05 新日本紀行「花は島の星」	30 大学講座「政治学」	11・05 池田義典と心太助の青春

### FM放送

☆印はステレオ

- 6・00 タベのひととき「スクワット」
- 7・00 グラジックサロン「音の体系」
- 8・10 ☆ステレオコンサート「ラテン・タイム」
- 10・15 現代の音楽「芥川龍之介と作品」
- 11・00 イングリッシュ・アワー
- 25 パロック音楽のたのしみ

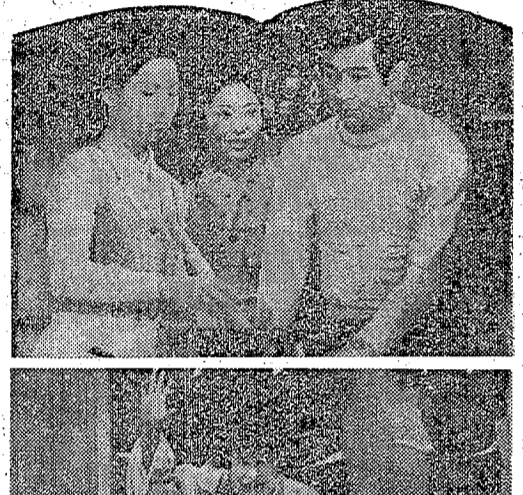
### 中央テレビ

- 6・15 魔法使い「ボロの子守唄」
- 7・00 ひまわりのアッコちゃん
- 8・00 ワールド・プロレスリング
- 9・00 スパイ大作戦「王家の血」
- 10・00 夜のヒットスタジオ
- 11・10 テレビナイトショー

### みもの

#### 針千本

大伴家持、正太郎の孫、紀子、めいめい、そして、この三人が主演する。紀子は、正太郎の孫、紀子、めいめい、そして、この三人が主演する。



### お好み邦楽選

毎週おなじみの曲目を取り上げ、それらをつづる。随想ふらふら、世界の権威が語る新番組。第一回のきょうは、長唄の決定版。

### ネコジヤラ市

井上ひさし、山崎嘉次郎、山元隆久、音楽・宇野重吉、演出・篠原紀昭。

### 歌舞伎 寺小屋

醍醐天竺の御代、藤原屋上の極力争いに破れた高橋屋は全財産を失った。その折、永相の二子、善吉と善次は、高橋屋の跡継ぎを争うことになる。

### あすの運勢

四月七日(火) 小川 運勢

### 坂本遊技場

しろうとでもプロなみに循環式連発機の嵐

### 産婦人科 中田病院

女医 中田幸子

### 肉の御用は 下坂食肉店

好問町(四) 八四二九

### 居酒屋 おかめ

平・白銀町二丁目(石段) 電話二七一九

### 下遠野医院

院長 下遠野 信吉

### タカオ

モーニング・セット ¥100

# ミュージカル ハロドリ!

孤独なあなたに捧げるこれは「愛」の物語です。夜だつたから二人は名も知らず求めあい愛だとは気もつかず屋下りの雨に別れた。

7日から 上 映 聚楽館

ダスティン・ホフマン、ミア・ファロー、鬼才ビーター・イェンズ監督



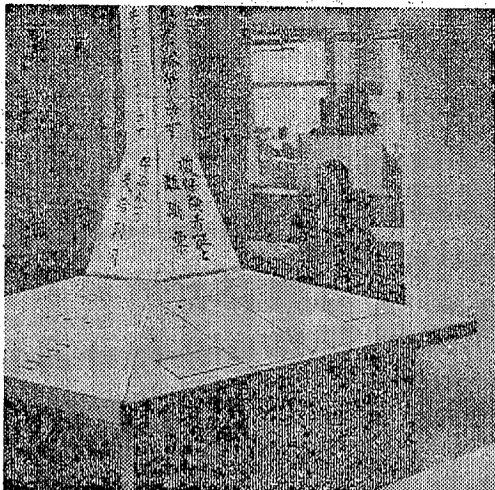
# 労働市場コーナーを

## 平職安 全国初めての開設

平職安では全国でも初めての労働市場コーナーを新設した。このコーナーは求職者の待合室の一角を利用して設けられたもので、とくに求人公開コーナーは、上段には管内の求人企業が、別々に分けて自由に見られるようにしてあるほか、下段には求人企業のパネルやパンフレットや写真、主要企業の事業内容をまとめたファイルブックなどが陳列されている。これまでは職業紹介によって希望する職種や企業との相違をたずねるわけだったが、このコーナーでは、求職者自身が自由に希望する職種や企業を自由に探せるようになるのが大きな特徴である。

【ほほ設備が整った労働市場コーナー】

平職安が昨年一年間に取らねた学生を除く一般求職者、一万三千四百五十人(男子六千五百三十二人、女子五千五百九十八人)の多数のなかには求人公開コーナーの活用が盛んであった。管内主要事業所所在地(管内労働市場センター)早わかりコーナーの職業行政統計一覽表の掲げられた六コーナーに分かれ、上段の部には求人公開コーナー用の求人企業別に管内の各企業の条件、職種などが記入されている求人企業が並び、求職者が自由に立ち出し見られるようにしてある。この求人公開コーナーは、求職者が希望する職種や企業に合った求人を探し、平職安職員と相談の上、紹介されるわけだ。就職のスムーズな化を期して、就職の簡便化を図るわけだ。また下段には企業のパネルやパンフレットのほか、管内主要企業の事業内容、福利厚生施設などをまとめたファイルブックが備えられており、求人企業が自由に立ち出し見られる。就職がなかならば、求人企業が自由に立ち出し見られる。就職がなかならば、求人企業が自由に立ち出し見られる。



# 平商、勿来工が勝つ

いわき野球場主催の第十四回春季いわき地区高校野球大会(平商)の四回戦は、小名浜一平商戦で開始、平商は延長十二回まで引き分け、三回コールド負け、五百の球を投げるが、勿来工が勝利した。

(三日夜試合)  
勿来工000000000000  
平商000000000000  
(勿)栗原一太由

【二塁打】(勿)栗原一太由  
【三塁打】(勿)栗原一太由

【本塁打】(勿)栗原一太由  
【打点】(勿)栗原一太由  
【得点】(勿)栗原一太由

# 随筆

最近テレビのおかげで、われわれ一般庶民もなかなか素晴らしい劇を観ることができるようになった。それは、善悪がはっきりして、善が善で、悪が悪で、最後は善者が勝つ。これは、正義が勝つ。これは、正義が勝つ。これは、正義が勝つ。

【無学の学】  
内藤 匝紗

現代は、劇中の人物を演じる俳優や女優が、洗練された演技で観客を魅了している。しかし、彼らは、洗練された演技で観客を魅了している。しかし、彼らは、洗練された演技で観客を魅了している。

# 随筆

【二塁打】(勿)栗原一太由  
【三塁打】(勿)栗原一太由

【本塁打】(勿)栗原一太由  
【打点】(勿)栗原一太由  
【得点】(勿)栗原一太由

【二塁打】(勿)栗原一太由  
【三塁打】(勿)栗原一太由

【本塁打】(勿)栗原一太由  
【打点】(勿)栗原一太由  
【得点】(勿)栗原一太由

**社員募集**  
男女社員  
年齢不問  
高給優遇 委細面談  
株式会社 萩金庫  
平谷川 電話2631

**酒酒酒酒酒酒酒酒酒**  
全国速配の酒有連チェーン  
**斎藤酒店**  
小名浜市林ノ上19 TEL. 2-3588

じゅうたん・カーテン  
カーペット・ブラインド  
室内装飾一般  
**たいもん**  
小名浜・上明神町 電話2024

住宅設備機器 灯油 オガライト  
ご家庭に……  
誠意と利益をご奉仕する  
**新生活設計**  
平上荒川 4-2995

**★豪華賞品が当たる★**  
**スタープレゼントセル**  
★★売り出し期間中10,000円以上お買い上げのお客様(4月11日)スターがすてきなプレゼントをさしあげます なお当日は歌やサイン会もいたします

**4月11日** コロムビアレコード  
**沢知美 来店**  
**家具のマルミヤ**  
いわき市うちごう TEL. 6-3561

あなごれのスターが  
あなたにすてきな  
プレゼント

石島建設不動産部  
運転者募集  
学生寮調理員募集





### 主婦を悩ませる野菜高

**植田 福地しづ子**  
 物価の高騰が主婦を悩ませている。中でも野菜の値上がりは、主婦にとって最も切実な問題である。野菜は毎日の食生活に欠かせないものであるが、最近では、野菜の値上がりは、主婦にとって最も切実な問題である。野菜は毎日の食生活に欠かせないものであるが、最近では、野菜の値上がりは、主婦にとって最も切実な問題である。

### 読者の声

**職場のエチケット**  
 職場でのエチケットは、社会生活における重要な要素である。職場でのエチケットは、社会生活における重要な要素である。職場でのエチケットは、社会生活における重要な要素である。

## 小中校は湯本勢優勝

市民球 高校・一般は平商A  
 湯本勢が優勝した。市民球 高校・一般は平商A。湯本勢が優勝した。市民球 高校・一般は平商A。

### 市民会館

市民会館の活動が盛んに行われている。市民会館の活動が盛んに行われている。市民会館の活動が盛んに行われている。

### 新入社員の接客技術講習会

16日 産業会館  
 新入社員のための接客技術講習会が開催された。新入社員のための接客技術講習会が開催された。新入社員のための接客技術講習会が開催された。

### 民報柳壇

柳壇の活動が盛んに行われている。柳壇の活動が盛んに行われている。柳壇の活動が盛んに行われている。

市民球 高校・一般は平商A。市民球 高校・一般は平商A。市民球 高校・一般は平商A。

### 100日店

100日店の活動が盛んに行われている。100日店の活動が盛んに行われている。100日店の活動が盛んに行われている。

市民球 高校・一般は平商A。市民球 高校・一般は平商A。市民球 高校・一般は平商A。



**静かなるナイス・カー NIII**  
 HONDA 本田技研工業株式会社

**昌平義塾大学 受講生募集**  
 昌平義塾大学 受講生募集。昌平義塾大学 受講生募集。

**募集**  
 募集。募集。募集。

**社員募集**  
 社員募集。社員募集。

**社員募集**  
 社員募集。社員募集。

**募集**  
 募集。募集。

**募集**  
 募集。募集。

**貸し**  
 貸し。貸し。貸し。

**灘酒!**  
 灘酒! 灘酒! 灘酒!