

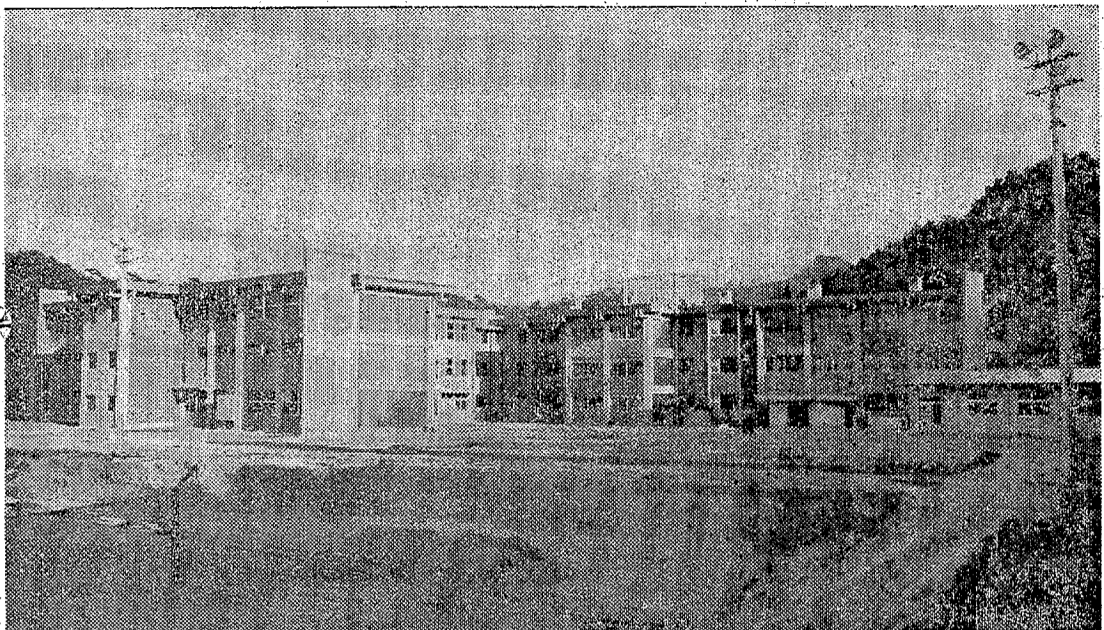
おいらの学校できた 働きながら学ぶ中央高校

〇いわき市内郷校管内、内郷市民会館裏手の小高い丘に働く青少年の学校「福島県いわき中央高校」が誕生した。一昨年から夜間専門の高校として建設が進められたこの完成は、四月七日に入学式を行ない本格的な授業ははじまった。

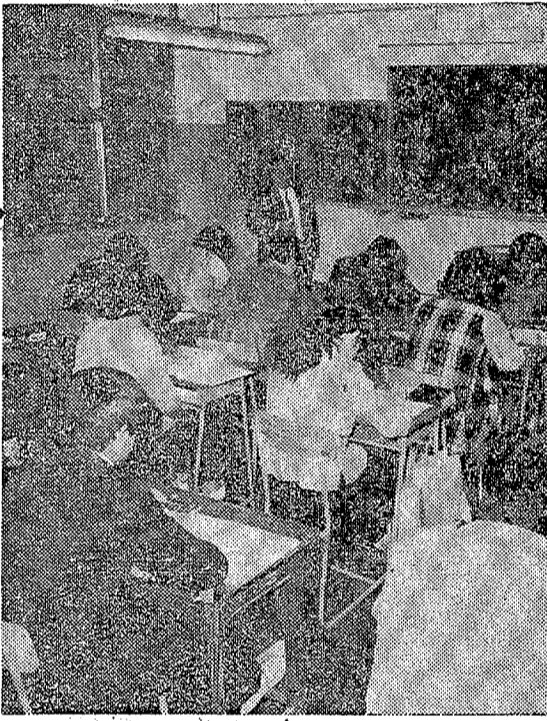
〇：同校は敷地面積一万二千二百平方メートル、鉄筋コンクリートで五、五、四、三、九平方メートルの三階建て校舎が建ち、内郷・平方部が眼下に見える環境の良い場所だ。普通科年上はのほか、看護、被服、物理、生物、化学、調理、図書の特別教室、資料、保健室に給食室を備え、一

般高校なみの設備だ。〇：定員四百五十人に対して現在男百六十九人、女百九十五人、計二百六十四人、半数が自動車整備、機械士として働き、そのほか看護婦、店員さんなど働きながら勉強に燃えた生徒たちで占められている。この中にまじって三十九歳の男子が四年に在学し、奨励金を受けている。

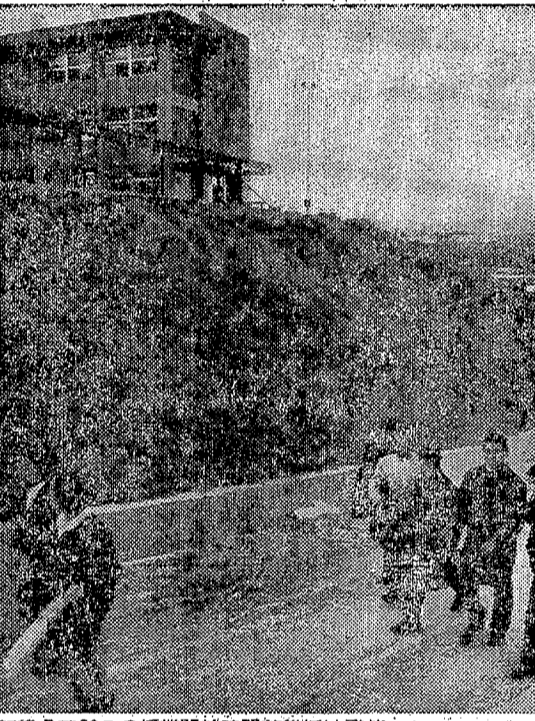
〇：この日は、普通科百十人、商業科四十人を集めて試験をこなしたが、定数に満たないのが事実。進学先は生徒が定数に満たないことだ。進学先は生徒が定数に満たないことだ。進学先は生徒が定数に満たないことだ。



校舎は明るいクリーム色で二棟 小高い丘の上で見晴らしも良く教育環境としてうってつけだ



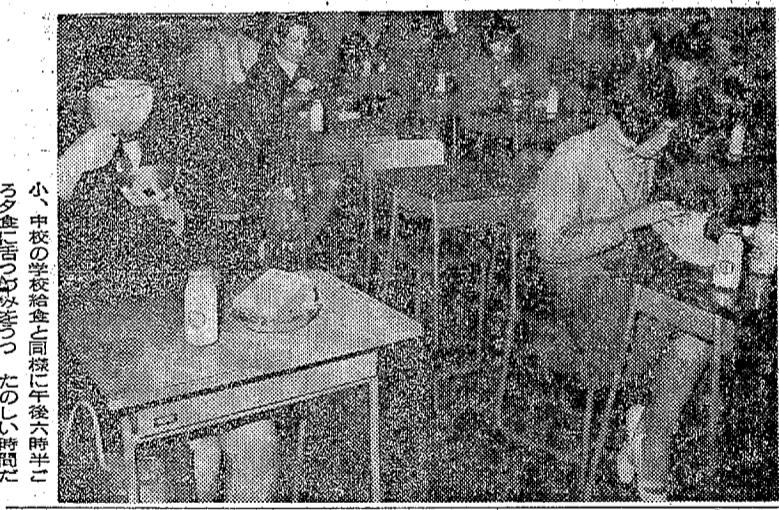
現在一クラス20人〜40人 働いたあとの疲れた体に 心をひきしめながら勉強と取り組む



午後5時20分の授業開始時間前後には登校生がダラダラ坂を登ってくる 仕事の関係で遅れてくる生徒もみられた

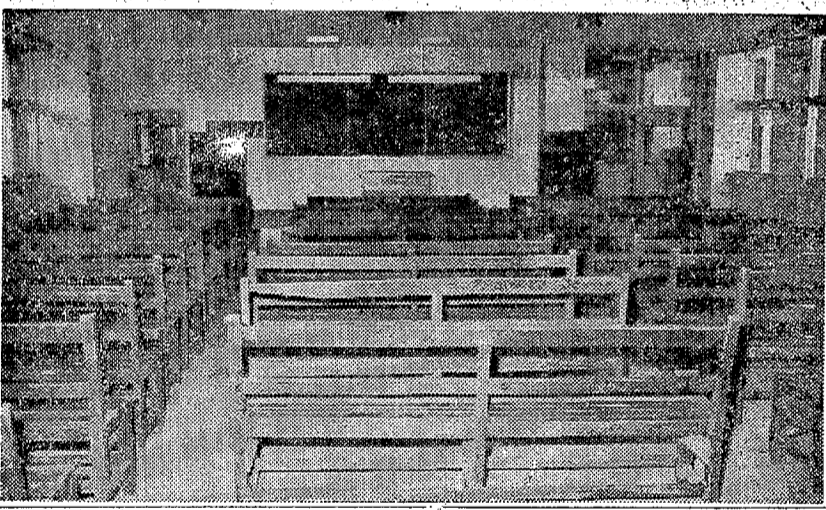


運動場はせまいが、水銀灯5基が100ルクスの明るさで校庭を照らしソフトボールもできる



小、中校の学校給食の調理は午後六時半から夕刻まで行われ、そのとき準備した

水曜特集



また内部施設はどのようになっているが、視聴覚室その他の特別教室も教育効果をあげている

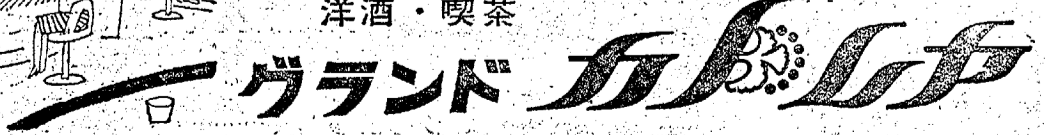
百内玉でゴージャスな夜がひろく

カクテルあれこれ

ジントニック (ジンベース)
タタカイを飲ませて飲むのがうまいカクテル。わか味方を得たりの感で爽快感をおおってください

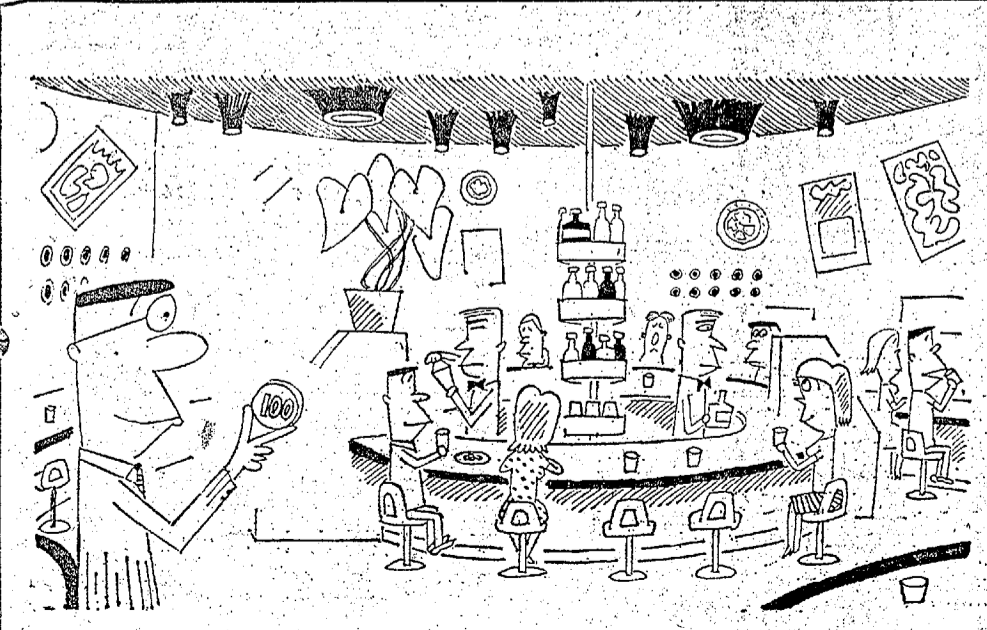
- 4月の誕生石ダイヤモンド (貞操、純粋) にちなみ 誕生カクテルは.....ミントフラッペ ¥150
- 今週のカクテル.....真つ赤な太陽 ¥150
- 今週のサービスカクテル.....ニコラシカ ¥100
- 毎週水曜日は女性サービスデー (お飲み物に限りオール半額サービス)

洋酒・喫茶



いわき市平駅前 吉久ビル地下 TEL・3-0161

カトレヤ・洋酒喫茶チェーン いわき(平)店 郡山店 福島店



NHK 第一	
1340KC	
6・05	じょうずな話し方
15	株式市況
45	商品市況
7・00	ニュースマニヤズ解説
25	ニュース特選
8・05	人生読本「日本の美」
15	科学千一夜「ホルモンのいたずら」
45	趣味の手帳
9・05	演芸名人会「いかげ屋」
	「にゅう」桂小南
	三遊亭門馬ほか
10・15	きょうの問題
30	若いこだま「郷土のたより」
11・15	夢のハーモニー「道かなる山の呼び声」

NHK 第二	
1540KC	
6・00	そろばん教室
20	基礎英語
40	英語会話
7・00	ラジオ農業学校
15	基礎英語
30	中学生の勉強室 数学
8・00	通信高校講座「生物」
40	通信高校講座「数学1」(第1部)
9・00	通信高校講座「地理」
20	通信高校講座「古典乙1」漢文
40	通信高校講座「英語A」
10・20	通信高校講座「世界史B」
11・00	大学講座「文芸」
20	スペイン語入門

ラジオ福島	
1060KC	
6・00	ニュースハイライト
30	一万円クイズ
40	歌のクリーンヒット
50	プロ野球水曜ナイター
	「広島対巨人」=中止の時=6・50ナイター
	ジョッキー
9・40	夢のLP
10・00	ヤング・ヤング・ヤング
	前田武彦
	ミュージック・イン・ハイフォニック
	ヤングヤング秘録曲
11・00	一万円クイズ
10	ヤングミュージック
20	大学受験ラジオ講座「英語総合ゼミ」
30	「数学2B」

総合テレビ	
6・00	子どもニュース
05	ネコジャラ市の11人
20	チャンスだピンチだ
7・00	きょうのニュース
30	生活の知恵「印象を
	変える」
8・00	ママは太陽「眠れない夜」
25	お笑い招待劇「若井はんじ・けんじ」
	ドラマ「針千本」
	波野久里子ほか
30	ニュースマニヤズ
	の焦点
10・10	日本史探訪「豊臣秀吉」
40	時の動き

教育テレビ	
6・00	中国語講座
30	ピアノのおけいこ
7・00	英語会話
30	技能講座「テレビジョン技術」
8・00	教育特集「1970年代のアジアのドラマ」
9・00	通信高校講座「英語1」
30	通信高校講座「英語2」
10・00	通信高校講座「英語3」
30	通信高校講座「現代国語」
11・00	やさしいドイツ語
30	大学講座「法学」

福島テレビ	
6・00	巨泉まとめて百万円
	▽司会者パッチリ大会
7・00	「マキちゃん日記」
	関口宏 中西まゆみ
30	全日本歌謡選手権
	ゲスト・金井克子
8・00	水曜ナイター「広島対巨人」=中止の時=
	8・00放送はまくり大将「馬鹿真」
	タフガイ
	しじみ貝」9・00放送
	コント55号の兵隊さん
	物語 うつみみどり
9・30	「時間ですよ」森光子
	江戸家猫八 飯田蝶子
10・30	冤罪部アイアンサイド
	「無名の目撃者」
11・35	ピンクショック

FM放送	
☆印はステレオ	
6・00	くらしの話題クイズ
	クジョッキー
7・00	☆ステレオ音楽ホリ
	寺田たけしとブルー・
	シーズン演奏会〜
	「二つのギター」「津路
	エレキ節」「運命」「
	ブルースター」ほか
8・10	☆ステレオコンサート
	「ピアノ・ソナタ第16
	番ト長調作品31第1」
	ベートーベン作曲ほか
10・15	現代の日本音楽く
	十七 絃による作品集
11・00	イングリッシュアワー
	▽英語の音声シリーズ
25	パロック音楽のたのしみ

中央テレビ	
6・00	ワイドニュース
15	宇宙忍者ゴームズ
45	クイズ
7・00	☆ステレオ音楽ホリ
	寺田たけしとブルー・
	シーズン演奏会〜
	「二つのギター」「津路
	エレキ節」「運命」「
	ブルースター」ほか
8・10	☆ステレオコンサート
	「ピアノ・ソナタ第16
	番ト長調作品31第1」
	ベートーベン作曲ほか
10・15	現代の日本音楽く
	十七 絃による作品集
11・00	イングリッシュアワー
	▽英語の音声シリーズ
25	パロック音楽のたのしみ



みもの
教育・夜8:00
グンナー・ミュー
グンナー・ミュー
グンナー・ミュー博士講演会
スウェーデンの著名な経済学者
であり、社会科学者であるグン
ナー・ミュー博士は、一九
六八年、「アジアのドラマ」とい
う著大な論文を発表した。
これは社会発展、貧困の問題
をアジア諸国の止に展開したも
ので、十年間にわたる実地調査と
研究の成果である。
ミュー博士は、この著書
で、「今日のアジア諸国の社会
的経済的条件は、植民地支配の崩
壊以前とあまり変わりはなく、
と書き、アジアの現状を鋭く
いさめ、悲観的である。
アジアを唯一
の豊かな国、日
本がどのよう
にアジア諸国を
発展に援助す
るか、論じられて
いる。今日、日
本は果たして
いかに大膽なア
ジアのドラマ
をもちに、南北
の教育特集
・学芸者クン
・ミュー博士
博士

時間ですよ
まづ(森光子)と音楽、松原智
恵子)が家をあげた。思
きりハネをのぼる(たけなほ)
船越英二(三郎)松原英太郎
の(まゆみ)が(まゆみ)は(お
まけ)に(まゆみ)を(まゆみ)キ
キエウと(まゆみ)は(まゆみ)
女房(まゆみ)は(まゆみ)の(まゆみ)
で、(まゆみ)は(まゆみ)の(まゆみ)
実態が証明されて(まゆみ)は(まゆみ)
は(まゆみ)。
家の美を(まゆみ)は(まゆみ)に(まゆみ)
つは(まゆみ)の(まゆみ)の(まゆみ)
な(まゆみ)は(まゆみ)の(まゆみ)の(まゆみ)
な(まゆみ)は(まゆみ)の(まゆみ)の(まゆみ)

軽音楽ホール
FM 夜7:00
友納楽の構成で、第一部「寺
内たけし・ブルー・シーズン演奏
会」、第二部「リクエスト・アル
バム」である。
寺内たけしは、わが国エレキ
ギター演奏の草分けである。こ
に、そのテクニックも世界的とい
われる。曲は「恋の秘効果」
ブルー・スタートほか。
「リクエスト・アルバム」に登
場するのは、「品名風情」長い人
気を保っている「ヤッキー」吉川
ブルー・スタート、スマートな演
奏で人気の大野雄二下り。

あすの運勢 小川 石淵
四月十六日(木) 先勝
【1月生】開運を大きく利用する
く、くせよ。独立すれば自滅す
【2月生】上はかみかみ、この
注意を怠らぬ。慎重に行動を
【3月生】おそろめなことがあ
ぬ。悩みあり、心機を転換せよ
【4月生】親しい人と離る傾向
がある。心ゆれを待たせし
【5月生】すみやかに決断す
【6月生】おそろめなことがあ
【7月生】おそろめなことがあ
【8月生】正しい道を進ま
【9月生】おそろめなことがあ
【10月生】おそろめなことがあ
【11月生】相手の心を動かす
【12月生】おそろめなことがあ

酒酒酒酒酒酒酒酒酒
全国速配の酒有連チェーン
斎藤 酒店
小名浜字林ノ上19 TEL・2-3588

常磐テント商会
日よけシート●内・外装テント
自動車ほろ●カーテン●いすカバー
いわき市内鶴岡町 TEL・3032

平のブレースポット
スナックバー
フルール
平・白銀町(会館ビル1F)
世界館ビル東隣 電44897

新生活の思い出に
コダックカラーの美しさ...
早く、きれいな仕上がり...

祝 婚礼

助川写真館
小名浜字本町・平字二丁目(日活前)

40年度東北六県清酒鑑評会首席優等入賞
仙台国税局長賞受賞

郷土の誇り
白馬の雪酒

贈り物にどうぞ
《ご贈答カートン入り》

白馬の雪酒造株式会社
いわき市平中平高野ノ口

ハンガリーの誇り・魅惑のピアニスト
チーラ・サボー演奏会

■5月5日(火)
午後2時
■平市民会館

■指定席 600円
■一般席 500円
■学生 300円

■団体割引引き
30名様以上2割引き

※団体お申し込み問い合わせは
電4-8600・3-0347へ

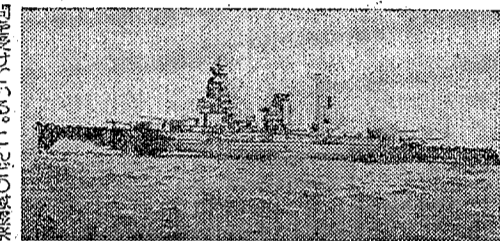
＜前売り券発売所＞
平=天地堂 キクヤ楽器店 金沢屋
中央通り天地堂 駅前平凡 じゃんが
らみよし 四町目マルトモ 大黒屋ブ
レイガイド 市民会館食堂
常盤湯本=ハチヤ時計店 植田=キク
ヤ楽器店 小名浜=金子レコード店

主催 平料飲株式会社 後援 いわき市教育委員会
ハンガリー大使館

生き残り二人が出席

瀬戸内海の現地で慰霊祭

大東戦争時につげの昭和十八年夏、瀬戸内海で日本の戦艦「陸奥」の引き揚げ、引き揚げは二十七年ぶりに大日本山口県大津町和歌の現場で行われるが、当時陸奥の引き揚げに功をたてた小野忠次大佐と小野忠次大佐の生き残り二人が、小野忠次大佐の遺族代表として、慰霊祭に出席する。小野忠次大佐の遺族代表として、慰霊祭に出席する。小野忠次大佐の遺族代表として、慰霊祭に出席する。



「陸奥」の引き揚げに功をたてた小野忠次大佐と小野忠次大佐の生き残り二人が、慰霊祭に出席する。

戦艦「陸奥」が謎の爆沈

27年ぶりに引き揚げ

千百人の犠牲者

当時、小野忠次大佐は第七分隊隊長として、佐藤三郎大佐の指揮下で、戦艦「陸奥」の引き揚げに功をたてた。小野忠次大佐の遺族代表として、慰霊祭に出席する。小野忠次大佐の遺族代表として、慰霊祭に出席する。

旧海軍の主力艦

戦艦「陸奥」は、旧海軍の主力艦として、大東戦争時に活躍した。小野忠次大佐の遺族代表として、慰霊祭に出席する。小野忠次大佐の遺族代表として、慰霊祭に出席する。

20日から移動市民相談室

いわき市は二十日から三十一日まで十二地区で移動市民相談室を開設する。市民相談室は、市民の生活に関する問題を解決するために設けられる。市民相談室は、市民の生活に関する問題を解決するために設けられる。

県軟庭新年のスケジニール

県軟庭連盟は、いわき市軟庭連球協会の四十五年度の活動スケジュールを発表した。スケジュールは、市民の生活を豊かにするために設けられる。市民相談室は、市民の生活に関する問題を解決するために設けられる。

スラチナ 18 喜びの手に18金の贈り物

岡萬年筆店 平・三丁目 電話4333

質 たん焼きと季節料理

お酒(1級) 100円 ●ビール(大) 180円

宴会場新設 予約承ります

草野質店 平・田町(ひかり座前) 電話8485

ご好評いただき盛業中です

一戸建て全館完全設備・温泉別荘

モリテ儿 大和

料金ご案内

- ご休憩料金 1時間……お2人様……1,000円
- ご宿泊料金 夜9時～朝10時……お2人様……3,000円
- 時間延長 1時間ごと……お2人様……500円
- 上記料金は 税・サービス料込み

常磐ハワイアンセンター1号手前 電話(024642)4501 4575

会社設立のごあいさつ

スアト機工株式会社機械部は部制採用をいたしました。一年有余と相成り、その間みなさまからは格別のご高配をいただき、誠にありがとうございました。今般諸般の状況により機械部を分離、独立いたしました。

新会社、曉機械産業株式会社を設立いたしました。地元における機械専門販売商社として、生産性の向上、省力化のコンサルトとしての役目を果たささせていただきます。また、アフターサービスの万全を期す所存でございますので、スアト機工株式会社同様引き続きご厚情を賜りますようお願いいたします。

なお新会社社屋は平・小名浜(鹿島街道)の中間地点にシヨールムを兼ねた社屋を建設準備中ですが、完成まで当分の間、スアト機工株式会社社内において営業いたします。

昭和四十五年四月十五日

代表取締役 中村 浩 遠藤 三郎

曉機械産業株式会社

主要取り扱い営業品目

工作機械—旋盤 正面旋盤 ターレット旋盤 半能盤 旋盤 フライス盤 ラジアルボール盤 直立ボール盤 中グリ盤 形磨盤 スロッター プレーナー プラノミラー 研磨盤 歯切盤 転送盤 鏡盤 NO工作機

鍛冶機械—スケヤージャワー プレスプレーキ パワープレス クランクプレス アングルベンダー ベンディングロール アングルカッター ポンチングマシン ハッター パイロシャー リベティングマシン

主要代理および特約メーカー

油井鉄工所 大隈鉄工所 ワシノ機械 大日金属 滝沢鉄工 山崎鉄工 藤井精機 福茂機械 綱生機械 大阪機工 日立精機 遠州製作 静岡鉄工所 武村鉄工所 大矢製作所 新日本工機 吉田鉄工 紀和鉄工 和井田製作 倉敷機械 中村機械 山毛鉄工 丸福鉄工 東芝機械 津上製作 アマダ 相沢鉄工 関西鉄工 津野精機 安治川機械 藤村鉄工所 金田鉄工 山科鉄工 その他YMGグループ・GMグループ参加メーカー

編み機は計算と併用を推奨

平 富崎 敬子

編み機は、近年計算機として用いられるようになってきた。昔の機械は、針を動かすだけで、針の位置を正確に保つておかないと、編み物が出来ず、針の位置を正確に保つておかないと、編み物が出来ず、針の位置を正確に保つておかないと、編み物が出来ず...

読者の声

編み物に詳しい方なら、平富崎氏の編み機にも利用出来る方法を知らずしては、やはり、針の位置を正確に保つておかないと、編み物が出来ず...

殊勲の機関士表彰

貨車の脱線事故防ぐ



平沼政好 機関士

小名浜の福島臨海鉄道線下り貨物列車が、午後二時、内蔵機関士平沼政好の検閲下で、貨物の脱線事故を防ぎ、殊勲を認められた。

平沼氏の殊勲は、貨物の脱線事故を防ぎ、殊勲を認められた。平沼氏は、貨物の脱線事故を防ぎ、殊勲を認められた。

民権新聞案内

【本紙】
☆民権新聞(五・五〇)ノック
☆民権新聞(五・五〇)ノック
☆民権新聞(五・五〇)ノック
☆民権新聞(五・五〇)ノック

平沼氏の殊勲は、貨物の脱線事故を防ぎ、殊勲を認められた。平沼氏は、貨物の脱線事故を防ぎ、殊勲を認められた。

市民会館

【本館】
☆市民会館(五・五〇)ノック
☆市民会館(五・五〇)ノック
☆市民会館(五・五〇)ノック
☆市民会館(五・五〇)ノック

100%

平富崎氏の編み機は、計算機として用いられるようになってきた。昔の機械は、針を動かすだけで、針の位置を正確に保つておかないと、編み物が出来ず...

ポコッパ

鈴木商会
平沼字富前
電話1416代

中南米音楽の店

茶房 丘
ミュージックパワー ●低音90W ●中高音70W
スピーカー ●低音2個 ●中高音4個
■施工 フルヤマ・オーディオ

色がついたり戻ったりノ光で自然に色の変化するレンズ
保谷サングレー
メガネウチヤマ
いわき市小名浜銀座商店街
電話3663

結婚礼・免許証写真とDPE
スタジオマツモト
平・聚楽館通り電話6368

安全 確実 快適なサービス

本社営業所 松ヶ岡営業所 神谷営業所

(3) 2343 (4) 3410 (4) 3214

安心して乗れる皆様の自家用車 常交タクシー

売り店舗

▽平・田町▽居坂▽パーク
即日開業を希望する▽面積約十
四平方(八坪)▽委細面談
▽連絡先 電話7011(午後六時〜九時)

募集

▽女子事務員 二名 高卒以上
▽男子従業員 二名 普通免許所有者
室内清掃一般社員 鈴木 荘
いわき市字下町一丁目五番 電話三八八

募集

男子社員▽普通免許所有者▽給与三万五
以上▽履修者多し△委細面談
伊藤雅康商店
いわき市平沼五丁目五番 電話五五八九

募集

●運転者 二名 ●営業社員 一名
▽委細面談 各種保険あり 履歴書持参を要
株式会社 美 建 社
いわき市平沼三丁目 電話六八八一

募集

女子店員募集
▽年齢二十歳以上▽通勤▽各種社会保険加入
▽委細面談▽履歴書持参を要
久野金物店
いわき市平沼三丁目(吉ヶ七)電話五〇〇一

募集

●運転者
▽普通免許所有者▽年齢不問
▽給与は面談の上高給優遇
▽諸社会保険加入▽通勤費支給
平衛生株式会社
いわき市平沼北三丁目三番 電話〇八八二

募集

ランチタイム 午前11時半〜午後2時
オール200円(お吸いもの付き)
平・白旗町 電話四三三七

門屋医院

内科・小児科・放射線科
院長 門屋 嘉明
いわき市小名浜字富前北五番 電話四〇四七

牛豚肉問屋

伊東生肉店
本店/平・六丁目電話4753
支店/平・駅前電話45510

新築

一戸建て▽六畳室 四畳半 中庭(下所)の庭
車庫▽場所好間。大館。▽連絡先 電話四七五七
下さい。平・才根小地。道守七五五三(三)不動産

理容

技術者(女子)経験年以上 年齢不問 委細面談
及び通勤可。平・六間 電話六五七七(中)白鹿館

急募

▽ワエトレス 専名△委細面談 連絡先 電話(平)
電話七七二二 平・田町 純喫茶 マナール

募集

女子事務員 専名 高給優遇 委細面談 連絡先 電話
(平) 六八七五 平沼白旗町 田町事務店

洋裁

技術者経験者(可)委細面談▽連絡先 電話(平) 五七七八
支所 電話(平) 五六一九 山田フジヨール

募集

●正看護婦 一名
●准看護婦 三名
●女子事務員 一名
大和内科病院
いわき市西園町折返 電話二五八八代

社員募集

男女社員 若干名
▽年齢 18歳〜35歳
▽給与 年齢・能力・経験に応じて三万五千円
〜五万円 ほか通勤手当三万円 30分 雑費
給付あり
ご希望の方は履歴書持参を要
東北硝子株式会社
いわき市平沼字富前七番 電話三三三二
東京支店 中央区日本橋本町四七
(本町二丁目) 電話二二一四七五五六

募集

●設計 三名
●現場員 三名
●配管工 一名
●運転者 三名
各業種とも月給六万円以上
各業種とも月給六万円以上
給与二回 履歴書持参
新産工業株式会社
いわき市内藤野町金一の一
電話二九三二二二四三