













Table of TV and radio programs including NHK 1340KC, NHK 1540KC, ラジオ福島 1060KC, 総合テレビ, 教育テレビ, and 福島テレビ.

FM放送 ☆印はステレオ. Programs include 6:00 からの話題くディスクジョッキー, 7:00 音楽のおくりものへベルリン・ドイツオペラ, etc.

中央テレビ. Programs include 6:00 ワイドニュース, 7:00 タイムショック, 8:00 木曜夜間「アトム対巨人」, etc.



虹のお祭り広場. 虹のお祭り広場は、近頃、核家族化が進むにつれ、幼児教育の重要性が認識されるようになってきた。

みもの. 金閣寺の雪. オムニバス・ドラマの最後をめぐってこれまでも話の引き出し役だった志麻女が、ヒロインとして登場する。

教育. 五歳児を教育. 最近、核家族化が進むにつれ、幼児教育の重要性が認識されるようになってきた。



魔弾の射手. 初子の一足先に島を去る。吉川先生は、別れのあつらひの途中、島民に初子の歌を教える。

孤島の太陽. 保徳、荒川初子(小林登勢)の転任許可書が、初子通し小学校の教師、吉川先生(小坂一也)の東京転勤通知と、うやむやにも一緒に島の役場に向いた。

テレビ映画. 孤島の太陽. 保徳、荒川初子(小林登勢)の転任許可書が、初子通し小学校の教師、吉川先生(小坂一也)の東京転勤通知と、うやむやにも一緒に島の役場に向いた。

五月一日(金・仏滅). 1月生 油断すれば危険のおそれがある、最後まで徹底せよ。2月生 無理はせず、動くときではない、形勢を冷静に判断せよ。

World Building advertisement for beer and soba. 3F 純喫茶, 4F ニューワルト, 4F 時刻きそば, 1F コーナー.

Advertisement for 嘉見家 (Kamigaya) restaurant.

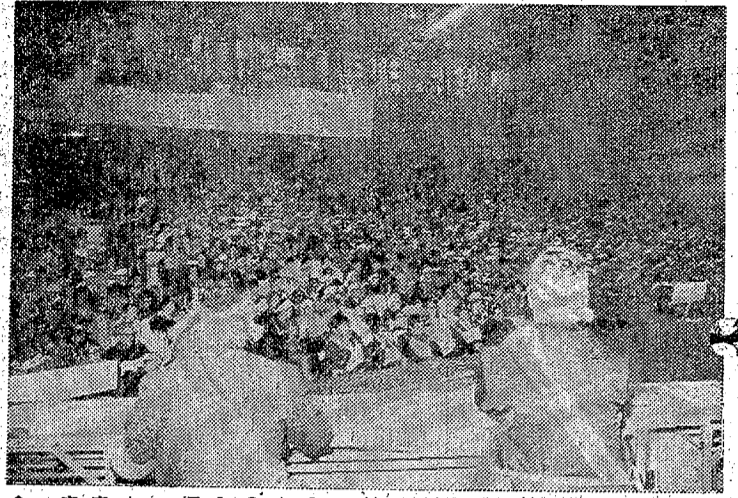
Advertisement for furniture store スズキ (Suzuki).

Advertisement for Chantai restaurant.

Large advertisement for Matsukage (松月堂) cakes and sweets. 楽しいボクらの子供の日. Includes prices for cakes and mochi.







### 沖縄問題また未解決

### 県53単産三千人が集会

県労働、いわき地方共催の「沖縄問題」に関する集会が、28日午後八時からいわき市市民会館ホールに、県各単産から五十三単産、二千九百人が参加して行われた。この日は同市民会館ホールで開かれた。集会は、県労働組合連合会が主催で、いわき地方共催の「沖縄問題」に関する集会が、28日午後八時からいわき市市民会館ホールに、県各単産から五十三単産、二千九百人が参加して行われた。集会は、県労働組合連合会が主催で、いわき地方共催の「沖縄問題」に関する集会が、28日午後八時からいわき市市民会館ホールに、県各単産から五十三単産、二千九百人が参加して行われた。

### 福島臨鉄だけかスト

### 早朝でほとんど影響なし

### 全自交 徹夜交渉でスト回避

全自交、徹夜交渉の結果、ストは、中労委のあっせんが功を奏し、早朝でほとんど影響なし。全自交、徹夜交渉の結果、ストは、中労委のあっせんが功を奏し、早朝でほとんど影響なし。全自交、徹夜交渉の結果、ストは、中労委のあっせんが功を奏し、早朝でほとんど影響なし。



あす五月一日は、働く者の祭典である勤労感謝の日。いわき市では、勤労感謝の日を祝う行事が行われる。あす五月一日は、働く者の祭典である勤労感謝の日。いわき市では、勤労感謝の日を祝う行事が行われる。

### お天気が分裂メーデー

### あす、平工地区労と松ヶ岡同盟で

あす五月一日は、働く者の祭典である勤労感謝の日。いわき市では、勤労感謝の日を祝う行事が行われる。あす五月一日は、働く者の祭典である勤労感謝の日。いわき市では、勤労感謝の日を祝う行事が行われる。

この日の結果は、70年代の夜明けの光である。高橋、夜の交渉で、労組側の要求がほぼ認められ、ストは早朝でほとんど影響なし。この日の結果は、70年代の夜明けの光である。高橋、夜の交渉で、労組側の要求がほぼ認められ、ストは早朝でほとんど影響なし。

PHENIX DIAMOND

宝石はワタナベでお選びください

時計 貴金属  
眼鏡 万年筆

**ワタナベ**

本店 平・大町目  
銀座店 平・田町 電話4-4732  
沼田店 台町通り 電話2-2828

### 24日の探鳥会参加者を募る

いわき探鳥会(藤井二会長)は、恒例の探鳥会を五月二十四日(日)に開催する。参加者を募る。いわき探鳥会(藤井二会長)は、恒例の探鳥会を五月二十四日(日)に開催する。参加者を募る。

### 故郷荒川子ヨの探検隊は多忙中

故郷荒川子ヨの探検隊は、多忙中である。探検活動は、五月五日午前十時から行われる。故郷荒川子ヨの探検隊は、多忙中である。探検活動は、五月五日午前十時から行われる。

### 故郷荒川子ヨの探検隊は多忙中

故郷荒川子ヨの探検隊は、多忙中である。探検活動は、五月五日午前十時から行われる。故郷荒川子ヨの探検隊は、多忙中である。探検活動は、五月五日午前十時から行われる。

第12回  
**宝石展**

会期=1970年5月4日(月)5日(火)  
AM10:00~PM7:00  
会場=平市民会館 大会議室

きらめく宝石を一堂に集めて  
ネモトの宝石展は12回目を迎えました

第12回宝石展記念 **特別奉仕品**

金製品(ネックレス・甲丸・ブローチ)など 特別奉仕価格でコーナーごとに陳列いたしました 提供品には限りがありますのでお早めにご覧ください

- ☆金のネックレス(K18 1両 さざ波).....3,450円
- ☆金のネックレス(K18 1両 切り子).....3,550円
- ☆ダイヤモンド(プラチナ台 0.10CT).....14,600円
- ☆ダイヤモンド(プラチナ台 0.15CT).....28,800円

特別展示コーナー  
数十万円から数千万円の宝石や 36キャラットのエメラルドなど 会場に展示いたします

英連邦宝石学協会会員店

**ネモト**

いわき市北いさ町2丁目 TEL 3-2607代

