

刊 3ノ

いわき民報

発行所：いわき市平野町3番地
 〒310-0228
 電話：1666(代) 1668(代) 1669(代) 1680(代) 2303(代)

定評ある
 民権新聞

春柄荷開
 新柄選登

三井

平三 電0123代

陸上競技場14日起工 12月に一種公認で完成

いわき市陸上競技場の建設が、十四日(土)朝、十月末に完成、十一月末までには一種公認競技場の指定を受け、その規模、設備は東北一の陸上競技場として、四十六年度はサブトラックを完成、さらに市では、総合体育館の建設構想など、市民のモチベーションを高めようとしている。このほか、四十六年度事業として、市民運動広場の建設も計画、人々の第一歩として、健康と活力の体創が期待される。

東北一の規模施設 一億五千万余を投入

このほど興行なされた、トラック、フィールド、プール、温水プール、バスケットコート、テニスコート、多目的広場の施設は、一億五千万余を投入した。このため、十四日午前十一時半から、市庁舎の建設現場にて、正式な起工式が行われ、十月末まで完成、その後は、一種公認競技場としての指定を受ける。手続は、十一月末までに完了する予定。

基幹工場 労働力誘致図る

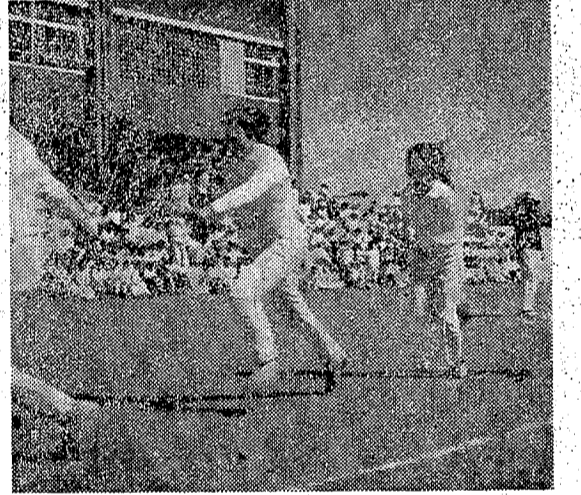
一級賞 市長が方針を答弁

いわき市三月定例会一般質問の二日、市長は、労働力不足の解消、労働力増強について、市長は「労働力不足の解消、労働力増強については、他県から労働力の吸収を促す、市内の労働力を吸収したい」と答弁した。



市長の答弁は、労働力不足の解消、労働力増強については、他県から労働力の吸収を促す、市内の労働力を吸収したい」と答弁した。

を収容。中には本部役員室を始め、室内練習場をかねた選手控室、更衣室、洗面室、シャワー室、器具室、写真判定室、切符売り場、ロッカーボックス、売店などを設けた。長さ八十メートル、バックスタンドは芝覆りの観覧席で、行人を収容、観覧席、器具室、更衣室を備え、競技場の周囲には、幅六メートルの舗装路があり、自転車の通行にも利用できる。引越後四十六年度には、西側にサブトラック三万平方メートル、陸上競技場の練習場も、トラック、サッカー場としても使用できる。



市教委は、このほど市内各校給食用、調理場調査の結果をまとめた。それによると、市内三十三校の給食調理場は、ほとんどの場合、小規模調理場であり、市内の小規模調理場を、専門職人がいない32給食パン工場を点検した。

小規模で専門職人がいない 32給食パン工場を点検

市教委は、このほど市内各校給食用、調理場調査の結果をまとめた。それによると、市内三十三校の給食調理場は、ほとんどの場合、小規模調理場であり、市内の小規模調理場を、専門職人がいない32給食パン工場を点検した。

記者席

記者席：三月十日、市長は、労働力不足の解消、労働力増強について、市長は「労働力不足の解消、労働力増強については、他県から労働力の吸収を促す、市内の労働力を吸収したい」と答弁した。

伝統をバトン タツチリ

平一小で大会：平一小では、三月、四校時を利活用して、卒業生送別校内リレー大会を行った。

仏壇の保志

今日のしあわせも繁栄も、みなで先祖のおかげ。金澤屋製菓店の仏壇の保志。

男女にわかれ卒業生全員二百一十二人から在校生代表の五年生全員にバトンが渡された。歓迎の言葉、送別激励の言葉、涙の場面、トラックを囲んで行われた。

平一小の卒業生送別リレー大会、市庁舎運動公園は、有力な競技場として使用される予定。

三月十日、市長は、労働力不足の解消、労働力増強について、市長は「労働力不足の解消、労働力増強については、他県から労働力の吸収を促す、市内の労働力を吸収したい」と答弁した。

質流れ 掘り出し市

全国有名百貨店で話題!!
 爆発的人気を呼んで
 いわき市<平>初登場

●あすから～17日(火)まで

5階 大催し場

大黒屋
 いわき市平野町中野バス停前
 電話3-1191大代

●正絹・縮緬・綾子中振袖からカメラ・時計・電気器具など
 得難い品を安さで決める!
 ●東京・京阪神・大口金融

学卒者へ就職の心構え

平聴安 平野 正夫

平聴安氏の今年の中卒就職者は六九八五人。いよいよ実社会に突っ込む日も近い。いよいよ準備は進められつつある。なれば学校生活を離れ、初めて社会となる。大きな生活環境の変化であり、社会人としての心構えを養って行くことが必要。そこで平聴安氏に「就職準備の心構え」について話してもらった。

【お金の準備】学校に在る間はいろいろな先方、なかにはお金の準備がなされておられる。いよいよ実社会に突っ込む日も近い。いよいよ準備は進められつつある。なれば学校生活を離れ、初めて社会となる。大きな生活環境の変化であり、社会人としての心構えを養って行くことが必要。そこで平聴安氏に「就職準備の心構え」について話してもらった。



平野 正夫

【就職の重要性】就職の重要性は、生活の糧を得るためだけではなく、社会生活を送るための重要なステップです。就職先を選ぶ際には、自分の将来の成長や生活の安定を考慮する必要があります。

【学校生活と就職】学校生活で身につけた知識やスキルは、就職活動に大きく役立ちます。また、学校での経験や人脈も就職のチャンスを広げます。

【就職の準備】就職活動には、履歴書の作成や面接の練習など、十分な準備が必要です。また、自己分析を行い、自分の強みや弱みを把握しておくことが大切です。

【内職案内】内職は、収入の追加や趣味の延長として人気があります。縫製や刺繍、編み物など、様々な種類の内職があります。

【内職案内】内職は、収入の追加や趣味の延長として人気があります。縫製や刺繍、編み物など、様々な種類の内職があります。

【内職案内】内職は、収入の追加や趣味の延長として人気があります。縫製や刺繍、編み物など、様々な種類の内職があります。

【就職の準備】就職活動には、履歴書の作成や面接の練習など、十分な準備が必要です。また、自己分析を行い、自分の強みや弱みを把握しておくことが大切です。

【就職の準備】就職活動には、履歴書の作成や面接の練習など、十分な準備が必要です。また、自己分析を行い、自分の強みや弱みを把握しておくことが大切です。

【就職の準備】就職活動には、履歴書の作成や面接の練習など、十分な準備が必要です。また、自己分析を行い、自分の強みや弱みを把握しておくことが大切です。

【就職の準備】就職活動には、履歴書の作成や面接の練習など、十分な準備が必要です。また、自己分析を行い、自分の強みや弱みを把握しておくことが大切です。

【就職の準備】就職活動には、履歴書の作成や面接の練習など、十分な準備が必要です。また、自己分析を行い、自分の強みや弱みを把握しておくことが大切です。

【就職の準備】就職活動には、履歴書の作成や面接の練習など、十分な準備が必要です。また、自己分析を行い、自分の強みや弱みを把握しておくことが大切です。

【就職の準備】就職活動には、履歴書の作成や面接の練習など、十分な準備が必要です。また、自己分析を行い、自分の強みや弱みを把握しておくことが大切です。

【就職の準備】就職活動には、履歴書の作成や面接の練習など、十分な準備が必要です。また、自己分析を行い、自分の強みや弱みを把握しておくことが大切です。

いわきっ子

荒川 禎三

【いわきっ子】いわきっ子は、いわき市を代表する文化です。その歴史や特色について詳しく紹介します。

【いわきっ子】いわきっ子は、いわき市を代表する文化です。その歴史や特色について詳しく紹介します。

【いわきっ子】いわきっ子は、いわき市を代表する文化です。その歴史や特色について詳しく紹介します。

【いわきっ子】いわきっ子は、いわき市を代表する文化です。その歴史や特色について詳しく紹介します。

【いわきっ子】いわきっ子は、いわき市を代表する文化です。その歴史や特色について詳しく紹介します。

【いわきっ子】いわきっ子は、いわき市を代表する文化です。その歴史や特色について詳しく紹介します。

【いわきっ子】いわきっ子は、いわき市を代表する文化です。その歴史や特色について詳しく紹介します。

井村 整形外科科 医院
院長 井村 義 等
いわき市平字下の町(常磐交通第1営業所東) 電話4-2566

渡辺シン商会
電話3401番
いわき市平字新川 三イモシンワイパン

パンチカードII
編み物の計算がいらない
渡辺シン商会

小野タクシー
オール無線車
指令室 (6) 2631, (6) 2632, (6) 3674
株式会社 小野タクシー

佐藤 医院
内科・循環器科
院長 佐藤 誠
いわき市平字新町(松ヶ岡公園入口) 電話四八七二

若松 医院
小児科 内科
院長 若松 寿彦
いわき市平字大田(電話)三三〇五

総合看板
プラスチック加工一式
ユモト看板
常磐通本町交差点(電話)四四三三

宮川 美容院
美容 松村歯科医院
院長 宮川 美穂
平・中野(白百合通) 電話三六五二

湯田不動産商会
土地建物相談所
平字平字三(電話)四〇一四(代表)湯田 広

山田 外科医院
院長 山田 均
副院長 山田 謙
いわき市平字新川(電話)三〇八三

坂本遊技場
一番人気のあるパチンコ店
出た!! はな唄でパチンコ!
循環式連発機の風

松村病院
院長 松村 亨
本院 平駅前大通り南町かど 電話3-2161(代)
付属 舞子浜病院(内科・神経科)
平・藤間中学校前 電話(高久)62

知事賞に輝く防火作文

師走が過ぎ、今年も火災が、都市計画が進行している...

火災ゼロへの提言

平二中三年 村岡 正明

火災がゼロにならなければ、毎日は億千万円ずつたかされて...

洋裁技術の検 定試験合格者

- 仁子 松田八重子 渡辺幸子 斎 佐藤せつ子 高橋理枝子...

カメラ10回払いて買える店です カンカメラ店 平・中町<大黒屋さむら> 電話4-7557

都会的なセンスあふれるふんいき... 洋酒・喫茶 シャンティ 平・三町目(王将隣上) 電話4-3063

やっぱり食事は玉半ね!! 躍進する玉半グループ 平・郡山・小名浜・福島

小児科 鈴木医院 院長 鈴木 喜平 小名浜市平字新田町 電話 四三二一

小名浜港に生まれ 海を渡る銘酒 清世界 清水屋合名会社 小野義一 吟醸

小児科 松本医院 院長 松本 勝衛 小名浜市平字川原町三丁目八四の一

北京生まれの南京育ち みそそば じゃじゃめん すが 夜間営業 午前9時まで

内科・小児科 一般外科・産婦人科 下遠野医院 院長 下遠野 信吉 小名浜市内堀内町七の二

ウォルト・ディズニー作品<カラー> 怪盗大旋風 監督=ジェリー・パリズ からのきたギャング/独創的アクション/傑出したシーンの連続で息もつかせぬスリラー・コメディ!!

スピードの洪水 スリルのラッシュ 奇想天外なカー・レースで爆笑するカッコいい映画の最大快作!! ウォルト・ディズニー作品 ラブ・バッグ 監督=ビル・ウォルシュ

小名浜で四千戸断水

きのう 水道管落として亀裂

十日午後一時すぎ、いわき市小名浜地区の市水道管は小名浜上水浄水場の配水管の敷設工事作業中、真鍮四百メートルの管を掘削中に亀裂を発生し、日本管(長さ一五尺、幅三寸)が破裂して水が吹き出し、

足場から 十日午後四時十分

同水道管は割れた箇所を取り直さず、その分だけ取りかき、同夜十一時半ごろ復旧した。

派出所長は警部 署員 30人

18日に常警署で廃庁式

常警署、平内郷の三警署が統合し四月一日からいわき市警察署となる。派出所長は警部、署員は三十人となる。

派出所長は警部、署員は三十人となる。派出所長は警部、署員は三十人となる。



5917 中島安男

平で卸売団地の造成講習会

平町連立の卸売団地造成講習会は十九日午後一時十五分から

健康は裸からと裸観さん

平町連立の裸観さん、全身裸に

無免許運転者を逮捕

連日 マイクロバスを運転

四グループの生産者を表彰

福島県農業協同組合

結婚式七百組を突破

平市民会館

近火お見舞いお礼

阿部 薬局

社員募集

いわき民報社

月賦でも万博招待セール

福島信販

近火お見舞いお礼

阿部 薬局

近火お見舞いお礼

阿部 薬局

近火お見舞いお礼

阿部 薬局

近火お見舞いお礼

阿部 薬局

近火お見舞いお礼

阿部 薬局

日立70アポリッシュ業務用日立掃除機

8インチ	SB-R201	28,000円	CF-V72	700W	45,000円
10インチ	SF-R251	35,000円	CF-V101	1KW	52,000円
12インチ	SF-R301	37,000円	CF-H3	1.5KW	170,000円
14インチ	SF-Q350	70,000円	CF-H2	3.7KW	300,000円

☆☆ 新 発 売 ☆☆☆

日立カーペット・シャンパー

日立カーペット クェット ウリーナー

諸橋電機株式会社

本社 いわき市平字五丁目 電話(平)3-1211代 出張所 福島 原町

