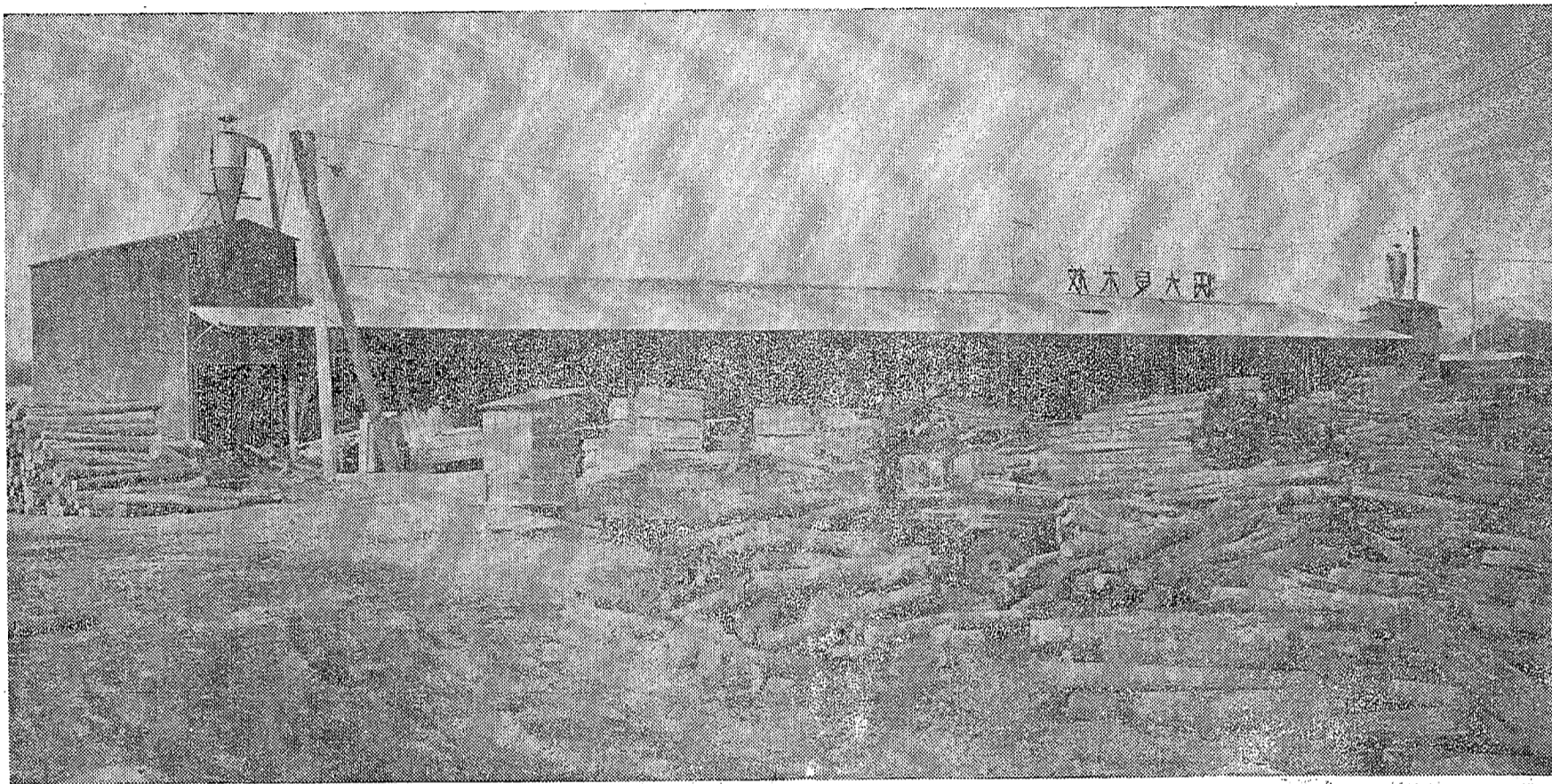


オートメ化製材工場 完全操業



ごあいさつ

現在いわきの木材界も激浪のごとく輸入材により内地材ひきの小型か、外材ひきの大型か二者選択に迫り込まれました。弊社は昨年一月大型化に踏み切り、市内小名浜島中(小金葉団地)に一万三千二百平方メートル(四千坪)を市から買い入れ、オートメ化工場を建設。四月に操業を開始。七月を要して完全に軌道に乗せることができました。

地元の多くのお客さまが注文ひきに応じられるよう、また、東京出荷の競争にも耐え多量納材もできるように小種・多量生産様式も取り入れました。

製材技術はむずかしいものですが、機械の進歩は未経験者でも三ヶ月も要すれば一流の製材技士となれますので、労働力の供給源も幅広くなりましたので、入社希望者は受け入れられるでしょう。

私たち社員一同、次の念願で、優秀な技術、真剣な勤労、最高の設備で良く安く、早く大量の製品を皆様に供給するよう、一意思力いたしますので、よろしくお引き立てをお願い申し上げます。

昭和四十五年一月二十日

会社
大泉材木店
大泉末吉

天 資社 大泉材木店

代表社員 大泉末吉

総務(営業)	大泉 隆	工場長	猪狩 敦三
平営業所長	賀沢 久太郎	販売主任(東京)	小野 新一郎
販売主任(地方)	渡辺 久	輸送主任	滝口 保
仕入れ主任	滝口 隆則	従業員	一同

工場 いわき市小名浜島字高田31の2 電話(02465)3-3424~5
 平営業所 いわき市平字禰宜町32の2 電話(02462)4-3838
 本社(自宅) いわき市平字仲間町37 電話(02462)4-2719

