

市民クリスマス

おと見よこの人を講演会

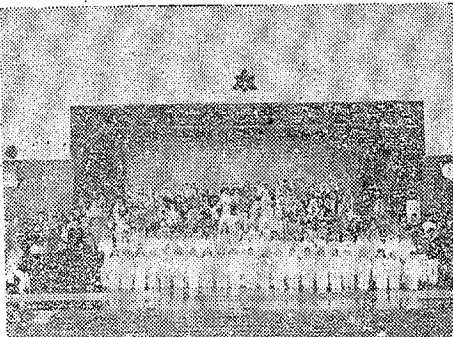
いわき市キリスト教連合会主催、本社後援の市民クリスマスは、五日午後二時から四時半まで市民会館ホールで開かれる。

「おと見よこの人を」という主題のもと、幼児たちのクリスマス行事と市民クリスマスを同時進行で行う。途中で並行し、終わるまで同時進行で実施される。

「おと見よこの人を」というのは、福音書に記されている、人の子を尋ねて来た人々を、人の子は答へて「おと見よこの人を」と答へたという話である。この話を通して、人の子の愛と救済の恵みについて、幼児たちを中心に、市民クリスマスを通して、市民会館ホールで開かれる。

園児も参加学習発表会

華やかな拍手に湧く



平小の学習発表会は十一月二十八日午前八時半から同校講堂で開かれた。全生徒千八百人が参加し、華やかな拍手に湧いた。

この日の発表会は、園児も参加し、華やかな拍手に湧いた。園児も参加し、華やかな拍手に湧いた。

新築した講堂で学芸会

いわき市立第四小(広田徳一校長、児童八十八人)では三日午前九時半から講堂新築記念式典と学芸会、映画会、児童作品展示会を行う。

商工もん

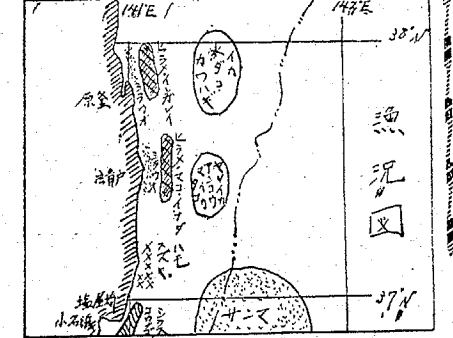
ホームバー・平字田町にてお好み焼きの「ホームバー」が、お好み焼きを始めた。

川口で、お好み焼きの専門店「川口」が、お好み焼きを始めた。

漁況速報

原釜沖で刺網 底引とも好漁

【漁況】本県近海のサンマ漁は、十一月二十八日から二十九日まで、原釜沖で刺網、底引とも好漁であった。



市況

(一月半後) 正月年

小麦	一五〇・〇〇	大豆	一三〇・〇〇
とうもろこし	一〇〇・〇〇	とうもろこし	一〇〇・〇〇
とうもろこし	一〇〇・〇〇	とうもろこし	一〇〇・〇〇
とうもろこし	一〇〇・〇〇	とうもろこし	一〇〇・〇〇
とうもろこし	一〇〇・〇〇	とうもろこし	一〇〇・〇〇

野果

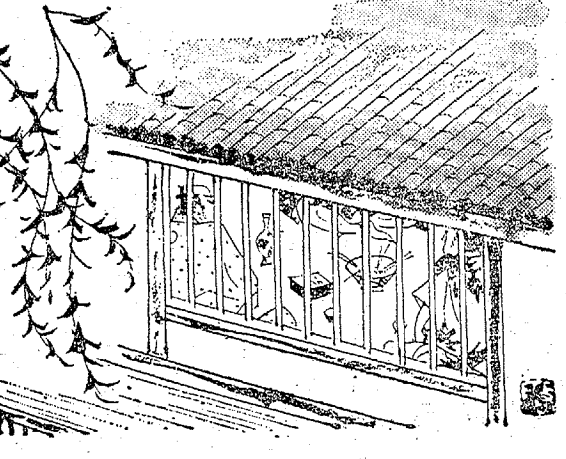
りんご	一〇〇・〇〇	りんご	一〇〇・〇〇
りんご	一〇〇・〇〇	りんご	一〇〇・〇〇
りんご	一〇〇・〇〇	りんご	一〇〇・〇〇
りんご	一〇〇・〇〇	りんご	一〇〇・〇〇
りんご	一〇〇・〇〇	りんご	一〇〇・〇〇

元禄葵紋聞

多岐川恭作 東啓三郎 元

敗残 (四)

「おれは葵紋と云って、其の平作は昔なりました。平作に、たしかおれのことを知っていたと云う。そうか、その権太郎さんか？」



「おれは葵紋と云って、其の平作は昔なりました。平作に、たしかおれのことを知っていたと云う。そうか、その権太郎さんか？」

あなたのいこいのひととき…… 潮騒の中で……

松原ごしに広がる 木奴見が浜の雄大な眺め

賑水ならではの さわやかなムードとお好みの料理の数々を 心ゆくまで 味わって下さいませ

RESTAURANT SHINSUI

博打打出 いちぢ丸

3日公開8日まで ●平東映 暖房完備 毎日オールナイト

新宿に帰ったはまぐれおれりか ホットパンツでにらみをきかす すりり揃ったやさくれ五人衆!

主演 長瀬公人

大信田礼子・賀川雪絵・伴淳三郎

季節です

とんかつ	一本	一〇〇円
くしかつ	一本	一〇〇円
コロッケ	一本	一〇〇円
コロッケ	一本	一〇〇円

伊勢松阪牛の店

新編 いわき長話抄

ある山の中、山の神の社があったが、毎年若い娘が身代わりとして行方不明となり、村に伝説がわたり、ある年、ある大娘が身代わりとして来た。その大娘の家の歴史、山神の伝説、そして、その大娘の死の謎が、この長話抄に描かれている。

権兵衛太郎が、山神の社へ行った。山神の社には、毎年若い娘が身代わりとして行方不明となり、村に伝説がわたり、ある年、ある大娘が身代わりとして来た。その大娘の家の歴史、山神の伝説、そして、その大娘の死の謎が、この長話抄に描かれている。

化けものとの戦い 庶民の知恵は弱いこと

村人をおどかし、村人を苦しめた。権兵衛太郎は、村人をおどかし、村人を苦しめた。権兵衛太郎は、村人をおどかし、村人を苦しめた。権兵衛太郎は、村人をおどかし、村人を苦しめた。

権兵衛太郎は、村人をおどかし、村人を苦しめた。権兵衛太郎は、村人をおどかし、村人を苦しめた。権兵衛太郎は、村人をおどかし、村人を苦しめた。権兵衛太郎は、村人をおどかし、村人を苦しめた。

入水鐘乳洞 吟行眺目吟

入水鐘乳洞の奥深く、水が冷たくて、水が冷たくて、水が冷たくて。水が冷たくて、水が冷たくて、水が冷たくて。水が冷たくて、水が冷たくて、水が冷たくて。

入水鐘乳洞の奥深く、水が冷たくて、水が冷たくて、水が冷たくて。水が冷たくて、水が冷たくて、水が冷たくて。水が冷たくて、水が冷たくて、水が冷たくて。

6:00	そらぼん教室
7:00	ラジオ農業学校
8:00	通信高校講座
9:00	通信高校講座
10:00	通信高校講座
11:00	大学講座

NHK
6:00 基礎英語
7:00 ラジオ農業学校
8:00 通信高校講座
9:00 通信高校講座
10:00 通信高校講座
11:00 大学講座

ドラマ初出演の南
6日夜から新登場
からくち
6日夜から新登場



水仙
池坊 横山千代中
大堀 雨草
高麗な感じの水仙を、
三日月の三株を生けて
みませた。

あすの運勢
小川 石洲
十二月三日(金・先勝)
【1月】 いよいよ、冬が深まる。雪が降り、寒さが厳しくなる。体調管理に注意。
【2月】 仕事で忙しい。集中力を保ち、ミスを防ぐ。
【3月】 家族との関係が円滑になる。コミュニケーションを大切にする。
【4月】 健康が回復する。体を鍛え、免疫力を高める。
【5月】 収入が増える。貯蓄を怠らぬ。
【6月】 功を成す。目標を達成する。
【7月】 幸運が訪れる。チャンスをつかむ。
【8月】 健康が回復する。体を鍛え、免疫力を高める。
【9月】 収入が増える。貯蓄を怠らぬ。
【10月】 功を成す。目標を達成する。
【11月】 幸運が訪れる。チャンスをつかむ。
【12月】 健康が回復する。体を鍛え、免疫力を高める。

お座敷をご利用ください
忘年会・新年会の予約ご用命も
うけたまわっております

香港仕込みの本格的な味!!
中国料理 鳳翔
平駅前(白銀町・高橋ビル) TEL. 0251

あなたの池に清流をおくる

熱帯魚・海水魚・金魚
錦鯉・爬虫類・付属器具
飼料
・世界の貝とサンゴ

総合観賞魚の専門店
根岸サンゴ園
平・堂ノ前7 TEL. 6353

有明カーペット
V17.000から各種

日本料理のおいしい店
天ぷらと定食
よせなべのついでに、季節限定の手料理、なべを囲みながらの秋の夜長をお楽しみください。
お料理は、注文をいかに早くにも作らせていただきます。
▲駐車場完備▲

食事処 **やが瀬**
平谷川(豊岡)の給食センターバス停前 TEL. 7116

忘年会・新年会は
料亭 **みやぎ**
例
お料理(お1人様)600円~1,000円
(料理六品・酒4本 税込込み)
※ビール・お酒の持ち込み歓迎

■予約はお早めにお申し込みください
いわき市小浜字栄町84
電話 4024・2009

ハコザキ
総合看板
アクリル照明看板
舞踊・演劇
大道具製作
十五丁目 電話 6061

こころの触れ合いを求めて
●あなたと私のパイプ●しゃれた居酒屋なのだパブ●会うときはいつもパブ●パブメンバー入会金¥300
●オールド¥3,000

大映レコード歌手
来演(4日・5日)
喜多 慶子
沢田 美花

12月4日 Lady First

オープン!
午後2時
coffee & pub
レターファースト
喫茶(昼間) ◆麻雀クラブ
世界館ビル4階 電話(74)3058

コーヒーとピザの店
ボネロ
駅前・元禄寿司2F TEL. 74-5760

ASIL
営業時間 AM11:00 ~ PM8:00
いわき市民ビル2F TEL. (74) 2990

Table of TV programs for various channels including NHK, 中央テレビ34, 福島テレビ8, 教育テレビ10, and 総合テレビ4. Columns list channel names, program titles, and broadcast times.

秋の鐘乳洞探検なる水遊びのく... 阿武隈の心る隠れ紅葉かな... 秋晴れや鐘乳洞の水を履き...

FM放送 星印はステレオ. 6・00 ぐらしの話題. 7・00 音楽のおくちもの「フランク・コレリリ独唱会」.

ラジオ福島. 6・00 ニュースハイライト. 7・00 ニュースハイライト. 8・00 歌謡ビッグ3.

今夜の番組. 6・05 じょうずな話し方. 7・00 ニュース▽ニュース解説. 8・05 人生読本「心」.

揺れる. 地味な風になる「めい」とは... 揺れる揺れる揺れる揺れる揺れる...

水仙 (三株生). 池坊 横山千代社中. 大瓶 萌草. 中瓶 萌草. 小瓶 萌草.

FM放送 星印はステレオ. 10・15 科学者の未来. 11・20 夜のしらべ.

ラジオ福島. 9・00 シネマ天国. 10・30 ニュースハイライト.

映画文化70年. 十二月一日は映画の日である. 映画が、日本の歴史の仲間...

ドラマ初出演の南. 6日夜から新登場. 南あかり. 日東生まれ、四十五年に...

お忘年うけ. あなたの... 有明カーブ... ¥17,000から...

別れ. 人間の歌シリーズ「冬の華」. 冬(合奏)への愛が、真...

医師誕生. 海外取材番組「医療」. 総合・夜7・30. 医師誕生.

富士山のねずみ. 国立科学博物館自然教育課. 富士山の動物を調べよう.

飄吉の青春. 倉田幸子(七穂)と三浦光子(大地). 飄吉(武蔵野)を演じた三浦...

ふるさとの歌. まつり土佐. 今夜は、高田、山口、津野...

田中スタジオ. きれいな あなたの免許証. 大切な免許証写真は、格調高い写真を!

東邦紅. 中華スタンド. 特製たんめん. 東邦紅.

ビタワン ラッキー. 世界フード. 愛犬の栄養食. ビタワン.

ココロの求めて. あなたの... 居酒屋なのだパブ. いつもパブパブ.

RESTAURANT BRASIL. 4人様から70人様までのお部屋の用意がございます. 本格的なステーキの味をお楽しみ下さい.

喜多 慶子. 沢田 美花. 大映レコード歌手. 来演(4日・5日).

12月

もう一度この催しを... 内藤 好信

先月二十六日、市民会館で、いわき市市民会館で、いわき市市民会館で、いわき市市民会館で...

読者の声

おとそ気分運動は絶対によめよう... 平賀氏の文章は、交通要路を走る...

みんな大の映画ファン

映画ベスト5賞を贈る

平塚隆雄氏、本誌に連載の「みんな大の映画ファン」...



映画ベスト5賞の人たち

文化財化した公民館掲示板

公民館の掲示板が、文化財化した。...

市民会館あすの催し

- 市民会館あすの催し: 12月3日(金) 10時、12月4日(土)...

映画案内

- 映画案内: 12月3日(金) 10時、12月4日(土)...

わがくに公民館のわが道



公民館のわが道: わがくに公民館のわが道...

常盤大空・若松光一郎二人展

常盤大空・若松光一郎二人展: 新設の常盤大空...

本格的な呉服専門店

本格的な呉服専門店: 本格的な呉服専門店...

東北土地開発

東北土地開発: 東北土地開発...

木村皮膚科

木村皮膚科: 木村皮膚科...

福地医院

福地医院: 福地医院...

皮コート 婦人服の店 ちから

ご婚礼家具 各種 丸萬家具店

安全運転 オール無線車 小野タクシー

高島屋 高島屋

産婦人科 中田医院

高柳医院 高柳博一

白木沢産婦人科 白木沢 長史

電話 貸し 下宿 スポ

お食事の 天平

募集 12月4日オープン

新築売の家 大宮 四軒半

マンション 水洗トイレ、バルコニー付

電話 貸し 下宿 スポ

Caribe ダイヤモンド

お食事の 天平

お食事の 天平

お食事の 天平

お食事の 天平