

冬の山をなめるな 県教育庁警告

ことし二ツ箭山でも事

本格的な冬山シーズンを前にして、県教育庁は、毎年冬山登山の事故が相次いでいることを受けて、登山者に対し、厳格な警告を出している。ことしは、二ツ箭山でも、山小屋の閉鎖や登山道の変更など、登山者への注意を促している。

ことしは、二ツ箭山でも、山小屋の閉鎖や登山道の変更など、登山者への注意を促している。ことしは、二ツ箭山でも、山小屋の閉鎖や登山道の変更など、登山者への注意を促している。

共業の育苗センター時代に 平の百三十戸が百タール用

平の百三十戸が百タール用

県は、共同育苗センターの設置による農業の共同化と近代化を推進し、平の百三十戸が百タール用の育苗センターを建設する。これは、地域の農業の共同化と近代化を推進し、平の百三十戸が百タール用の育苗センターを建設する。

平の百三十戸が百タール用の育苗センターを建設する。これは、地域の農業の共同化と近代化を推進し、平の百三十戸が百タール用の育苗センターを建設する。

経済アツカル

収益性の高い公社債が普及している。これは、地域の農業の共同化と近代化を推進し、平の百三十戸が百タール用の育苗センターを建設する。

収益性の高い公社債が普及している。これは、地域の農業の共同化と近代化を推進し、平の百三十戸が百タール用の育苗センターを建設する。

市況

魚類
12月13日(月) 魚類相場
イサナ 1000円
サケ 1500円
ニシン 1200円

海産物は不況 破産者も

海産物の相場は不況を呈している。これは、地域の農業の共同化と近代化を推進し、平の百三十戸が百タール用の育苗センターを建設する。

海産物の相場は不況を呈している。これは、地域の農業の共同化と近代化を推進し、平の百三十戸が百タール用の育苗センターを建設する。

BS平三和隊 発団記念式

BS平三和隊の発団記念式が行われた。これは、地域の農業の共同化と近代化を推進し、平の百三十戸が百タール用の育苗センターを建設する。

BS平三和隊の発団記念式が行われた。これは、地域の農業の共同化と近代化を推進し、平の百三十戸が百タール用の育苗センターを建設する。

関田国道交差点に立体橋を

関田国道交差点に立体橋を建設する計画が発表された。これは、地域の農業の共同化と近代化を推進し、平の百三十戸が百タール用の育苗センターを建設する。

関田国道交差点に立体橋を建設する計画が発表された。これは、地域の農業の共同化と近代化を推進し、平の百三十戸が百タール用の育苗センターを建設する。

会と催し

14日 会と催し
いわき市市民会館
17時～19時

あすの停電

あすの停電
12月14日(火) 停電
10時～14時

果物

果物相場
リンゴ 1000円
蘋果 1200円
梨 1500円

元禄葵秋聞

多岐川恭作
東啓三郎
元

成人式の装い

成人式の装い
お正月・成人式の予約を承ります
★ステキなプレゼントをさしあげます

マツモト

マツモト
美容
小名浜ショッピングセンター内

小川医院

小川医院
院長 小川修一郎
いわき市勿来町山田(勿来駅前) 電話(0246)7953

亀寿司

亀寿司
江戸前
平・一丁目 電話4541

山富士産業

山富士産業株式会社
土地造成 土木一式工事
建設機械 バイロ コンプレッサー ローラ他

大黒石油風呂釜

大黒石油風呂釜
銅製
平・堂前 電話109

緑屋

緑屋
いつも新鮮な肉
本店 平・一丁目 電話0185代
支店 平・中央通り 電話2794

桃園

桃園
宴会・会食は 本格的中華料理で豪華版!!
中国料理
いわき市平駅前二階ビル2F(74) 3048

シェクリーム

シェクリーム
もうひとつ、ほしくなる...
1箱 ¥120

椎たけやのり

椎たけやのり
歳暮の常連です
近代的設備と豊富な在庫のメガネの松本

さかいストア

さかいストア
暖かい贈りもの
平・1 電話3336代

(3)

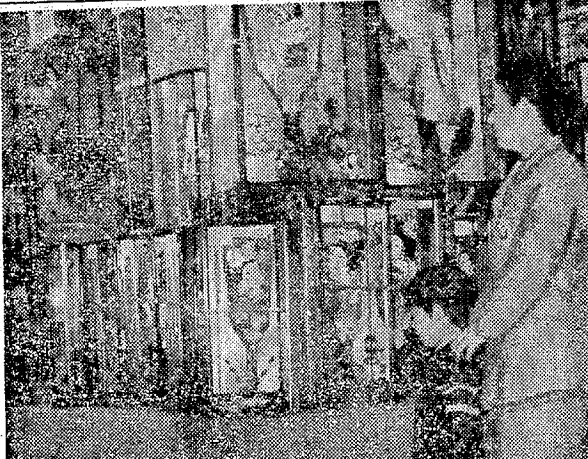
(第三種郵便物認可)

市況

魚類
(12月13日午後13日正午)
十日朝の小魚はサバが引続き水揚げされて...

縁起物は不況に...
らずの売れ行き

「縁起物」は不況に...
「縁起物」は不況に...
「縁起物」は不況に...

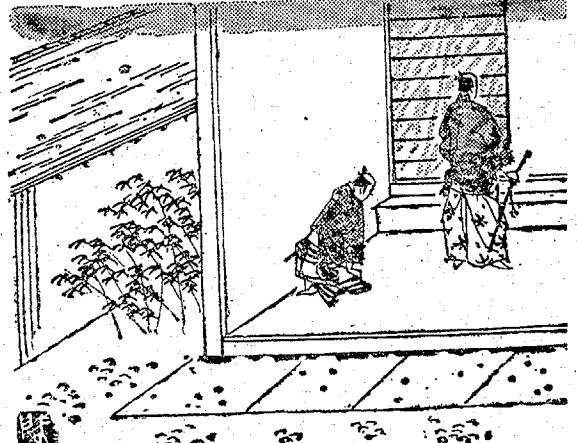


商工らん
松月堂製菓本舗...
福島時計店...
下取のセール...

Table with market prices for various goods like rice, oil, and vegetables. Columns include item names and prices.

元禄葵紋聞

多岐川 恭作
東啓三郎 元
敗残 (十三)



敗残 (十三)
「中山殿、それは...」
「小谷様、それは...」

今内科医院
消化器科
循環器科
医師 今 憲二
医師 今 エキ

東商会
名入れタオル
タオル製品
贈答用品
TEL: 4037

まるいち鮮魚部
忘年会・新年会に
オードブル 500円から

質屋
果物
リンゴ
バナナ
マンゴー

千成寿司
電話 7754
平・平和通り

鈴屋
作業服・事務服・白衣
あなたの職場のユニホーム

いわき特殊照明
ショーケース用ランプ
各種照明器具ランプ専門店

川インテリア
カーナビ
オーディオ

自由丘につづくあたらしいまち
魅力の鹿島街道
《ゆとりとくつろぎ》のある宅地
郷丘
◆開発許可 福島県指命 都 第177号◆

大貝洋服店
最新の流行を
アレンジする
TEL: 884507672

新発売
大黒石油風呂釜
銅製 大黒石油風呂釜

肉の緑屋
電子ジャーが当たる!
10日~14日まで

桃園 Chinese restaurant
宴会・会食は
本格的中華料理で豪華版!!

Table of TV programs including NHK, 中央テレビ34, 福島テレビ8, 教育テレビ10, and 総合テレビ4. Columns list channel, time, and program titles.

祝 平・白銀に新 4F 1室 3F 1室 2F 3室 1F 3室

FM放送 星印はステレオ 6:00 ぐらしの話題 7:00 クラシックサロンクリスマス音楽

ラジオ福島 6:00 ニュースハイライト 7:00 クラシックサロンクリスマス音楽

白鳥が来るころ 北海道 網走 網走のふるさと、突然、白鳥の群れが網走市を渡る。

箱根 箱根の山は、きびしい関所と無情な助の山が、けわしい自然の雄略よりも、旅人たちの苦しい足音を見守るのなのだ。

清元「曾我菊」 第一夜 9:00 清元「曾我菊」は曾我兄弟が木を渡して死んだ後、尾花のついでに

きまもの 布衣の物語 第一夜 9:00 布衣の物語は、布衣の物語

チビはチビでも 中央夜 9:00 松平(たけなす)とチビ(たけなす)は、チビ(たけなす)は、チビ(たけなす)は

夕空晴れて 福島夜 9:00 夕空晴れて 福島夜 9:00 夕空晴れて 福島夜 9:00

動物園の冬ごもり 第一夜 8:45 動物園の冬ごもり 第一夜 8:45

続・氷点 中央夜 9:00 続・氷点 中央夜 9:00

二人宛久「団子売」 中央夜 10:00 二人宛久「団子売」 中央夜 10:00

わたしを信じよ 中央夜 9:00 わたしを信じよ 中央夜 9:00

酒館 酔族館 たいら・新田町(志賀ビル2F) 電話3645

金融と質・電話売買 電話担保金融のお取り扱いをいたします 勿来商事 平・菱川町 電話(0246)5498

サト一 広告社 電話(74)3790 いわき市平谷川町三十九番

米和 営業時間 AM8:00~PM12:00 コーヒーとピザの店 平駅前・元禄寿司2F・電話74-5760

ご宴会はフランス料理で RESTAURANT BRASIL (いわき市平・田町・並木通り) 電話(74)2990

給排水衛生・空調設備工事 北関東空調工業株式会社 藤浪電機工業所

設計・監理 施工 仙台東 いわき営業 大田塗装工業株式会社

