

市況 (魚類)
(15日午後14日正)
十六日朝の小名浜港はサバが豊富。江名港はサマが多...

等外米が二万数千俵 減反、不作に追い討ち

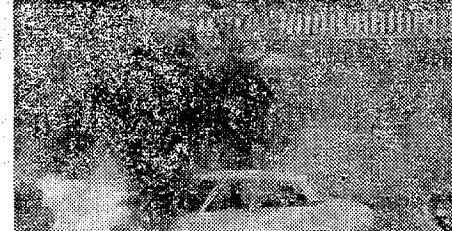
台風、暴風低気圧、収穫期の降雨と重なって、米の出荷は例年より減少。米の出荷は例年より減少...

ドッキリの連続 千余が手に汗握る

平瀬自動車会館、いわき市長、平瀬自動車会館、いわき市長、平瀬自動車会館...

化学工場防火体制を査察

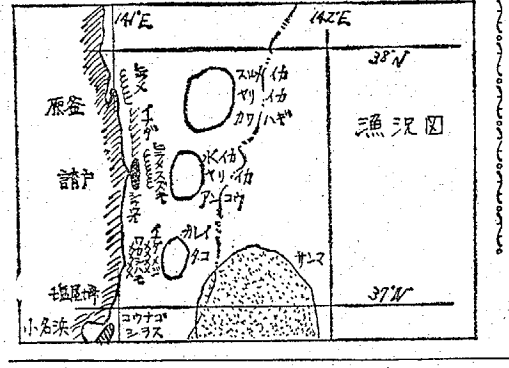
いわき市消防本部は、いわき市消防本部は、いわき市消防本部...



化学工場防火体制を査察

いわき丸もサマに期待感

【いわき丸】いわき丸は、いわき丸は、いわき丸は、いわき丸は...



BAR 美保
平・白銀町 EL・1559

元祿葵秋聞 (188)

多岐川恭作
東啓三郎 元
渦の中 (五)



渦の中 (五)
若い娘は誰か。前後不覚、火が燃えて...

あさり 洋菓子
平・四町目 電話9-5755

結婚披露パーティ
完全空調のホールで新しい門出を祝うパーティ

仁旬九天蜜
ヨロンP糖衣錠

いわき薬品
平谷川瀬字三十九町43ノ3

恥部の紋章
若し人妻の裸身が悶絶してくる...

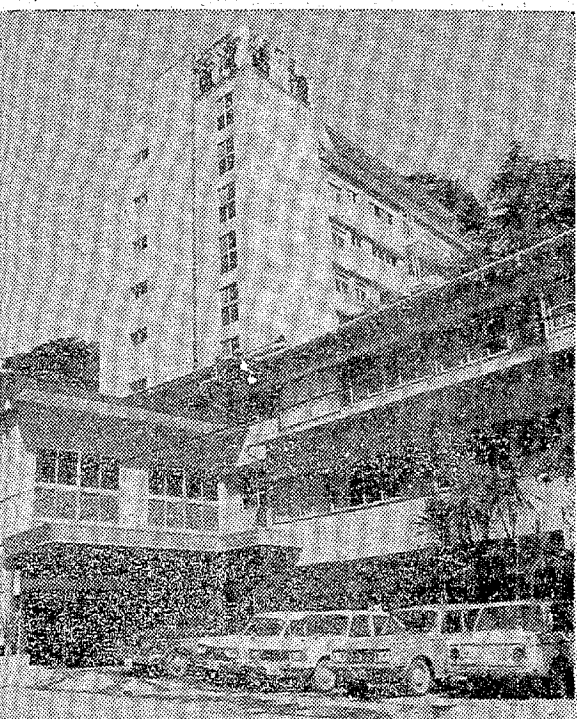
泣いてたまるか
カラー作品
夜光族 穴場あらし

祝 いわき民報8000号

NHKカ2	6・00	そらばん教室 基礎英語 英語会話
ニユース	7・00	ラジオ農業学校 15 基礎英語 30 中学生の勉強室
マイ・ペー	8・00	通信高校講座 20 通信高校講座 40 通信高校講座
く「やわらか	9・00	通信高校講座 20 通信高校講座 40 通信高校講座
きよなるを 「ラブ・ミ イト」ほか	10・20	通信高校講座 11・00 大学講座「英語」

ラン・ニつの旗
観音・夜7・30
二五〇〇年
の栄光

わんぱく天使
純平(小早川佳樹)の学校帰りの途中、出迎えるのがパラーの



湯本温泉街にひとときわさえる!
ホテル〈古滝〉***

当館は創業150年の伝統と 近代建築の新姿なつた8階建ての新館をもち ゆきとどいた設備と上品なふんいきは きつと訪れる皆さまに みちのくの旅情を満喫していただくと信じます ぜひホテル〈古滝〉をご利用下さいませ

★忘年会のご予約を承っております

ホテル
古滝

常磐湯本温泉
政府登録国際観光旅館

いわき市常磐・湯本温泉 TEL・43-2191代

わんぱく天使の学校帰りの途中、出迎えるのがパラーの... (Text continues vertically)

わんぱく天使の学校帰りの途中、出迎えるのがパラーの... (Text continues vertically)

株式会社 小沢商店
取締役社長 小沢 栄太郎

冷凍 冷蔵 製氷
こんにやく コンポール

白い複写紙
CCP
1-カーボンペーパー

十條製紙勿来工場
取締役 杉山 英彦
いわき市勿来町大高上大野二の二
電(勿来)④七二二一代

常磐共同火力株式会社
勿来発電所
取締役 榎 木 進
取締役 上 村 福蔵
いわき市佐藤町大町二〇 電(勿来)④二五二二

711

呉羽化学工業株式会社 錦工場
取締役 柴 田 博
いわき市錦町落合一六

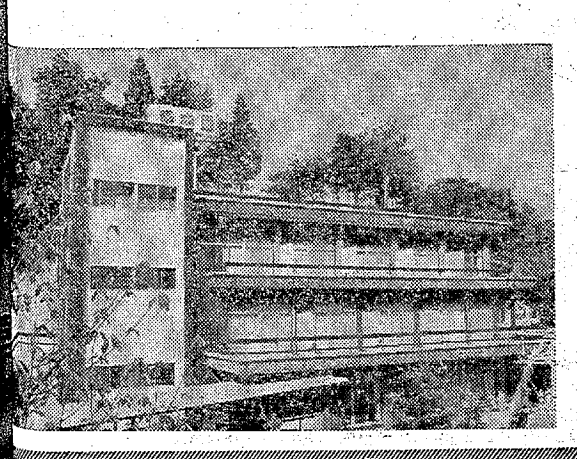
呉羽石油化学株式会社

銀座店
谷川瀬店
小名浜店
岡小名店

平電(平)④2968
平電(平)④0279
小名(中)④2655
小名(中)④3444

創業80周年

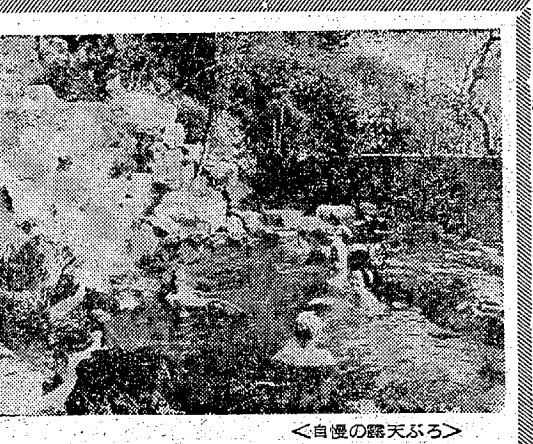
静かなたたずまい——奥湯本の白鳥!
忘年会はぜひ春木屋で——マイクロバスでご送迎します
常磐の温泉郷に近代的設備!——鉄筋三階建て



別館花月園 完成

白鳥の温泉郷に趣を変えた別館花月園が完成 美しい風光に花をそえた団体のお客さまにもゆつくりくつろいでいただけます
忘年会のお申し込みはお早めに

◆常磐線湯本駅にマイクロバスがお迎えにまいります ご利用ください(お一人でも送迎無料)



＜自慢の露天風呂＞

奥湯本白鳥温泉 日本観光旅館連盟

春木屋
常磐線湯本駅下車 電④-2724代

募集
給身は三万六千円以上
委細は面談のうえ
田園
TEL・④八八〇二

Table of TV and radio programs including NHK1, NHK2, 総合テレビ4, 教育テレビ10, 福島テレビ8, 中央テレビ34. Lists various news, educational, and entertainment programs with their respective times.

FM放送 and ラジオ福島 program schedules. Includes 'FM放送' with '☆印はステレオ' and 'ラジオ福島' with various music and news segments.

わんぱく天使 (純平(八島川佳樹)の学校教師の途中から出てくるのがアバターの姿)
二五〇〇年の栄光 (イラン・ニツの旗 総合・夜7・30)

ききもの (源平の手帳 第一・夜6・45)
やわらかい機械 (メカニクの中にいる不思議な時計は、時を刻むのではなく、人間の思考を刻むのだ)

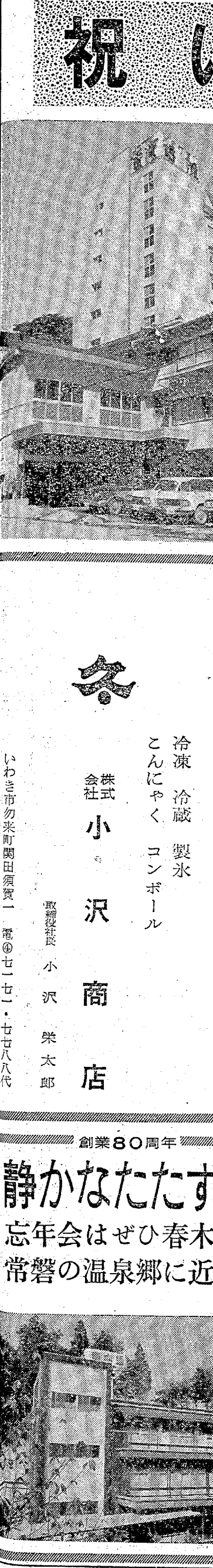
甲州路殴り込み (清水源三郎にむかひに夜、清水一家の次郎長、藤田浩二、佐久間良子)
世界の音楽 (オプニングは、ゲスト中尾ミエの「アルプス」)

長良川 (運轉士 総合・夜9・00)
私に二人いる!! (なんたって18歳 福島・夜7・00)

企業王国ニッポン (日本経済は、政府を本社とする)
環境と人間 (シリーズ三回目の今回は、先ず環境をテーマにする)

とんかつ なら 大家 ですネッ!
銀座店 谷川瀬店 小名浜店 岡小名店
静かなたたず 忘年会はぜひ春木 常磐の温泉郷に近

20日 新装開店 4周年記念行事
皆様が必ず欲しくなるような すばらしいプレゼントを進呈いたします
名曲コーヒー 園園
平字南町 TEL. 68802



ハヤさん

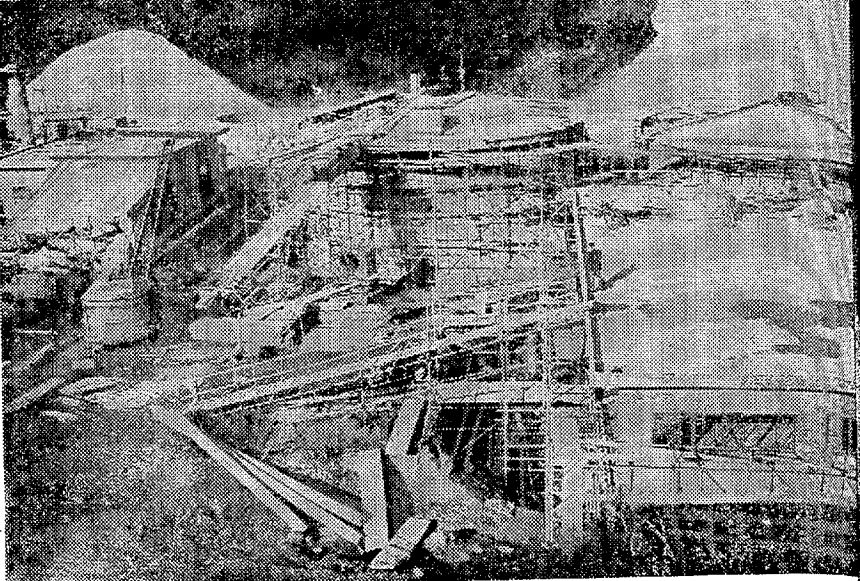
7440 中島安男



バスの中、山田君と山田君の会話。山田君は「バスは遅いから、早く乗りたい」と言っている。山田君は「早く乗りたいのは分かるが、早く乗ると乗客が少なくて、運転手が疲れるよ」と返している。

ミラーで捕えたスリ 管轄 交通 バス運転手がお手柄

【本報記者】バス運転手の山田君が、乗客の財布を盗んだスリをミラーで捕えた。山田君は「乗客の財布を盗んだら、乗客が気づくまで、ミラーで監視していた。盗んだら、すぐに運転手を止めた」と話している。山田君は「乗客の財布を盗んだら、乗客が気づくまで、ミラーで監視していた。盗んだら、すぐに運転手を止めた」と話している。



一年から騒ぎ反対 尿場 処理場

【本報記者】北郡の尿場処理場建設に反対する市民が、一年前から騒ぎを続けている。市民は「処理場の建設が、周辺の環境を悪くする」と主張している。市は「処理場の建設は、地域の衛生を確保するために必要だ」と答えている。

【本報記者】北郡の尿場処理場建設に反対する市民が、一年前から騒ぎを続けている。市民は「処理場の建設が、周辺の環境を悪くする」と主張している。市は「処理場の建設は、地域の衛生を確保するために必要だ」と答えている。

順調に建設工事進む

【本報記者】北郡の尿場処理場建設工事、順調に進んでいる。建設現場には、重機が活躍している。予定通り、今年中に完成する見込みだ。市は「処理場の建設は、地域の衛生を確保するために必要だ」と話している。

29日閉山を正式通告 従業員850人を全員解雇

【本報記者】北郡の山田君が、29日に閉山を正式に通告し、従業員850人を全員解雇した。山田君は「閉山の決定は、経営上の理由による」と話している。従業員からは「閉山の決定に、納得できない」との声が聞かれる。山田君は「閉山の決定は、経営上の理由による」と話している。



本社から優勝旗、楯贈る

【本報記者】北郡の山田君が、本社から優勝旗と楯を贈られた。山田君は「優勝旗と楯を贈られるのは、とても光栄です」と話している。山田君は「優勝旗と楯を贈られるのは、とても光栄です」と話している。

交通事故

発生	死者	傷者
1件	0人	7人
1件	0人	6人
1件	0人	3人
1件	0人	3人

人生最良の日

おかげさまで柏屋が創業120年を迎えました。柏屋は、人生最良の日を祝うために、結婚式の準備をサポートします。結婚式の準備は、人生最良の日を祝うために、大切なことです。柏屋は、結婚式の準備をサポートし、人生最良の日を祝うことができます。

TEL: (74)6422

お菓子の国 柏屋平店

浜の名

大量生産しております。

電話 23 平駅前

人生最良の日

19日

すし 19日

出前 敏速

潜在危険箇所 早急に改善を

平渡 勉

川崎市で、市街地が拡大し、市街地の外縁部には、潜在的な危険箇所が数多く存在している。早急に改善を要する箇所を調査し、早急に対処する必要がある。市街地の外縁部には、潜在的な危険箇所が数多く存在している。早急に改善を要する箇所を調査し、早急に対処する必要がある。

泥棒行為はやめてほしい

小島 賢二

この頃、世相が荒れ、泥棒行為が頻りに行われている。市民の生命財産を守るため、泥棒行為をやめてほしい。市民の生命財産を守るため、泥棒行為をやめてほしい。

読者の声

あの一瞬を待たれるな

読者の声

あの一瞬を待たれるな

読者の声

あすの運勢

十一月十七日(水・友引)

あすの運勢

十一月十七日(水・友引)

あすの運勢

市民会館

あすの催し

市民会館

あすの催し

だき焼きの味



だき焼きの味

だき焼きの味

ランブ会が第三回絵画展

ランブ会が第三回絵画展

ランブ会が第三回絵画展

蘭陽及北陸地方の蘭陽下

蘭陽及北陸地方の蘭陽下

蘭陽及北陸地方の蘭陽下

蘭陽及北陸地方の蘭陽下

蘭陽及北陸地方の蘭陽下

蘭陽及北陸地方の蘭陽下

蘭陽及北陸地方の蘭陽下

蘭陽及北陸地方の蘭陽下

蘭陽及北陸地方の蘭陽下

蘭陽及北陸地方の蘭陽下

蘭陽及北陸地方の蘭陽下

蘭陽及北陸地方の蘭陽下

蘭陽及北陸地方の蘭陽下

蘭陽及北陸地方の蘭陽下

蘭陽及北陸地方の蘭陽下

蘭陽及北陸地方の蘭陽下

蘭陽及北陸地方の蘭陽下

蘭陽及北陸地方の蘭陽下

16企業を立ち入り調査

16企業を立ち入り調査

16企業を立ち入り調査

16企業を立ち入り調査

16企業を立ち入り調査

16企業を立ち入り調査

16企業を立ち入り調査

16企業を立ち入り調査

16企業を立ち入り調査

16企業を立ち入り調査

16企業を立ち入り調査

16企業を立ち入り調査

16企業を立ち入り調査

16企業を立ち入り調査

16企業を立ち入り調査

いわき民報

いわき民報

いわき民報

いわき民報

いわき民報

いわき民報

いわき民報

いわき民報

いわき民報

いわき民報

いわき民報

いわき民報

いわき民報

いわき民報

東商会

東商会

東商会

東商会

東商会

東商会

東商会

東商会

東商会

東商会

東商会

東商会

ハンバーガー

ハンバーガー

ハンバーガー

ハンバーガー

ハンバーガー

ハンバーガー

ハンバーガー

ハンバーガー

ハンバーガー

ハンバーガー

ハンバーガー

ハンバーガー

丸萬家具店

丸萬家具店

丸萬家具店

丸萬家具店

丸萬家具店

丸萬家具店

丸萬家具店

丸萬家具店

丸萬家具店

丸萬家具店

丸萬家具店

丸萬家具店

名入れタオル

名入れタオル

名入れタオル

名入れタオル

名入れタオル

名入れタオル

名入れタオル

名入れタオル

名入れタオル

名入れタオル

名入れタオル

名入れタオル

無線完備

無線完備

無線完備

無線完備

無線完備

無線完備

無線完備

無線完備

無線完備

無線完備

無線完備

無線完備

新鮮な

新鮮な

新鮮な

新鮮な

新鮮な

新鮮な

新鮮な

新鮮な

新鮮な

新鮮な

新鮮な

新鮮な

肉の御用は

肉の御用は

肉の御用は

肉の御用は

肉の御用は

肉の御用は

肉の御用は

肉の御用は

肉の御用は

肉の御用は

肉の御用は

肉の御用は

小宅商店

小宅商店

小宅商店

小宅商店

小宅商店

小宅商店

小宅商店

小宅商店

小宅商店

小宅商店

小宅商店

小宅商店

お食事の

お食事の

お食事の

お食事の

お食事の

お食事の

お食事の

お食事の

お食事の

お食事の

お食事の

お食事の

スズキ写真館

スズキ写真館

スズキ写真館

スズキ写真館

スズキ写真館

スズキ写真館

スズキ写真館

スズキ写真館

スズキ写真館

スズキ写真館

スズキ写真館

スズキ写真館

住宅

住宅

住宅

住宅

住宅

住宅

住宅

住宅

住宅

住宅

住宅

住宅

貸し

貸し

貸し

貸し

貸し

貸し

貸し

貸し

貸し

貸し

貸し

貸し

東北土地開発

東北土地開発

東北土地開発

東北土地開発

東北土地開発

東北土地開発

東北土地開発

東北土地開発

東北土地開発

東北土地開発

東北土地開発

東北土地開発

募集!

募集!

募集!

募集!

募集!

募集!

募集!

募集!

募集!

募集!

募集!

募集!

貸し

貸し

貸し

貸し

貸し

貸し

貸し

貸し

貸し

貸し

貸し

貸し

ぶき会館

ぶき会館

ぶき会館

ぶき会館

ぶき会館

ぶき会館

ぶき会館

ぶき会館

ぶき会館

ぶき会館

ぶき会館

ぶき会館