

ひとりの教師が突然、心臓発作で死んだ。享年四十八歳。...



遺族 賢吉教諭

ある教師の急死 教訓にしては余りにも尊い

学生運動の犠牲者か 警高 生徒会 遠藤賢吉氏

その人は警高の生徒会部長を担いでいた。同校は成田空軍基地を処分を受けた六人の生徒に対する処分撤回運動で、連日進捗、生徒との交渉にあたり、遠藤教諭は諸の責任を担って約三ヶ月にわたる活動が重なり、十四日朝、突然の心臓発作で死んだ。...

葬儀には参列者二千人も

警高の葬儀は、成田空軍基地を処分を受けた六人の生徒に対する処分撤回運動で、連日進捗、生徒との交渉にあたり、遠藤教諭は諸の責任を担って約三ヶ月にわたる活動が重なり、十四日朝、突然の心臓発作で死んだ。...

蒸発したくなった。 妻に語った遠藤先生

この葬儀の一面に照らされると、遠藤教諭は、九月十六日の成田空軍基地を処分された六人の生徒に対する処分撤回運動で、連日進捗、生徒との交渉にあたり、遠藤教諭は諸の責任を担って約三ヶ月にわたる活動が重なり、十四日朝、突然の心臓発作で死んだ。...

学校や生徒を思ってくれた人

警高の校長が、職責を自分のものとして、職務のために真剣に取り組んでくれた。...

新理事長に入 江秀雄氏

内務青年会事務所(小野町六丁目)理事で、十一月十五日午後六時半から内務青年会臨時総会を開き、役員改選を行った。...

PHENIX DIAMOND advertisement featuring a diamond image and text about jewelry and watches.

お宮と advertisement with a large character and text about winter clothing.

白十字 advertisement for a pharmacy or store, listing various products and prices.

Small advertisement for a business or service, mentioning dates and contact information.

Small advertisement for a business or service, mentioning dates and contact information.

Large advertisement for Panasonic (パナソニック) products, including a television and a radio, with promotional text and prices.

Small advertisement for a business or service, mentioning dates and contact information.

6:00	そとばん教室
7:00	基礎英語
7:15	ラジオ農業学校
7:30	中学生の勉強室
8:00	通信高校講座 地理
8:15	通信高校講座 現代
8:30	通信高校講座 英語
8:40	通信高校講座 英語
9:00	通信高校講座 古文
9:15	通信高校講座 物理
9:30	通信高校講座 化学
9:45	通信高校講座 政治
10:00	通信高校講座 英語
11:00	大学講座「英語」

NHK

6:00 基礎英語
7:00 ラジオ農業学校
7:30 中学生の勉強室
8:00 通信高校講座 地理
8:15 通信高校講座 現代
8:30 通信高校講座 英語
8:40 通信高校講座 英語
9:00 通信高校講座 古文
9:15 通信高校講座 物理
9:30 通信高校講座 化学
9:45 通信高校講座 政治
10:00 通信高校講座 英語
11:00 大学講座「英語」

みもの

ふるさとの歌ま
つり二本松

総合・夜・30

つり二本松

紙

紙の生活のつらさを、手紙の
紙の生活のつらさを、手紙の
紙の生活のつらさを、手紙の

美人はババ皮を きたない化粧でかくす

美人はババ皮をきたない化粧でかくす。これは、美人の化粧の秘密を暴く。美人は、ババ皮をきたない化粧でかくす。これは、美人の化粧の秘密を暴く。美人は、ババ皮をきたない化粧でかくす。これは、美人の化粧の秘密を暴く。

美人はババ皮をきたない化粧でかくす。これは、美人の化粧の秘密を暴く。美人は、ババ皮をきたない化粧でかくす。これは、美人の化粧の秘密を暴く。美人は、ババ皮をきたない化粧でかくす。これは、美人の化粧の秘密を暴く。

美人はババ皮をきたない化粧でかくす。これは、美人の化粧の秘密を暴く。美人は、ババ皮をきたない化粧でかくす。これは、美人の化粧の秘密を暴く。美人は、ババ皮をきたない化粧でかくす。これは、美人の化粧の秘密を暴く。



漁港の朝

第39回独立展出品作品

漁港の朝 A 菱沼儀

美人はババ皮をきたない化粧でかくす。これは、美人の化粧の秘密を暴く。美人は、ババ皮をきたない化粧でかくす。これは、美人の化粧の秘密を暴く。美人は、ババ皮をきたない化粧でかくす。これは、美人の化粧の秘密を暴く。

美人はババ皮をきたない化粧でかくす。これは、美人の化粧の秘密を暴く。美人は、ババ皮をきたない化粧でかくす。これは、美人の化粧の秘密を暴く。美人は、ババ皮をきたない化粧でかくす。これは、美人の化粧の秘密を暴く。

文化住宅に夢を.....

一般建築材・各種建具材・新建材・アルミサッシ・軽量形鋼

株式会社 常磐平川木校

いわき市内郷御合境町 TEL・23-1147(代)1148

宴会・会食は

本格的中華料理で豪華版!!

中国料理 **桃園**

chinese restaurant

いわき市平塚前二丁目ビル2F(74)3048

理想的で信頼される空調設備をお望みなら...

設計の段階で北関東空調にご相談ください!!

設計 施工 保守★空気調和設備・給排水 衛生設備・換気送風設備 機器販売 三菱重工全製品

北関東空調工業株式会社

いわき市平字柳町3 電話3471代

米和

コーヒーとピザの店

平塚前・元禄寿司2F・電話74-5760

ASIL

営業時間 AM11:00 ~ PM8:30

いわき民ビル2F(74)2990

福島県立公園 波立海岸

水

RESTAURANT SHINSUI

賑水ならではの さわやかなムードとお好みの料理の数々を 心ゆくまで 味わって下さいませ

白衣・作業服・事務服

あらゆる職場に適した型、色、サイズなど豊富に取りそろえてあります
ご利用の多少にかかわらずご一回試穿せよいたします

東レワーキングウェア
カネボウ白衣代理店 株式会社 **タケノコ**
東洋紡アプロン白衣
いわき市内郷御合境町久世原110(共立納税所前) 電話2910

なべ物各種始めました

大衆的お値段で...
最高のふんいき!

★25名様までの
お座敷があります

平・田町(ひかり座前)電話74-8485

美しくはなやかな髪を...

花嫁衣装お着付けとも
ご予約は35,000円から...
◎早朝営業いたします。ご
連絡ください
カバマークサロン

美容 **エパル**

小名浜ショッピングセンター内 電話33587

総合テレビ 4	教育テレビ 10	福島テレビ 8	中央テレビ 34	NHK1	NHK2
6・00 65分 30分 65分 30分 7・00 30分 8・00 30分 9・00 30分 10・10 40分 11・15 40分	6・00 30分 7・00 30分 8・00 30分 9・00 30分 10・00 30分 11・00 30分	6・15 30分 55分 7・00 30分 30分 8・00 30分 9・00 30分 10・00 30分 11・00 30分	5・55 30分 6・25 30分 40分 7・00 30分 30分 8・00 30分 9・00 30分 10・00 30分 11・00 30分	6・05 15分 15分 45分 7・00 15分 25分 8・05 15分 45分 9・05 15分 10・15 15分 11・05 15分	6・00 20分 20分 40分 7・00 15分 15分 30分 8・00 20分 40分 9・00 20分 20分 40分 10・20 40分 11・00 40分

FM放送

☆印はステレオ

- 6・00 65分 30分 くらしの話題
- 7・00 30分 音楽のおくりものワカ
- 8・10 30分 音楽のおくりものワカ
- 10・15 30分 音楽のおくりものワカ
- 11・20 30分 音楽のおくりものワカ

ラジオ福島

- 6・00 30分 ニュースハイライト
- 7・00 30分 音楽のおくりものワカ
- 8・00 30分 音楽のおくりものワカ
- 9・00 30分 音楽のおくりものワカ
- 10・30 30分 音楽のおくりものワカ
- 11・00 30分 音楽のおくりものワカ

肝つ玉かあさん

秋(小島)を演じている娘(佐藤)が出演。ささ

秋(小島)を演じている娘(佐藤)が出演。ささ

ふるさとの歌ま

つり二本松

ふるさとの歌ま

みもの

権二さんと息子たち

みもの

FM放送

☆印はステレオ

- 6・00 65分 30分 くらしの話題
- 7・00 30分 音楽のおくりものワカ
- 8・10 30分 音楽のおくりものワカ
- 10・15 30分 音楽のおくりものワカ
- 11・20 30分 音楽のおくりものワカ

ラジオ福島

- 6・00 30分 ニュースハイライト
- 7・00 30分 音楽のおくりものワカ
- 8・00 30分 音楽のおくりものワカ
- 9・00 30分 音楽のおくりものワカ
- 10・30 30分 音楽のおくりものワカ
- 11・00 30分 音楽のおくりものワカ

肝つ玉かあさん

秋(小島)を演じている娘(佐藤)が出演。ささ

秋(小島)を演じている娘(佐藤)が出演。ささ

ふるさとの歌ま

つり二本松

ふるさとの歌ま

みもの

権二さんと息子たち

みもの

FM放送

☆印はステレオ

- 6・00 65分 30分 くらしの話題
- 7・00 30分 音楽のおくりものワカ
- 8・10 30分 音楽のおくりものワカ
- 10・15 30分 音楽のおくりものワカ
- 11・20 30分 音楽のおくりものワカ

ラジオ福島

- 6・00 30分 ニュースハイライト
- 7・00 30分 音楽のおくりものワカ
- 8・00 30分 音楽のおくりものワカ
- 9・00 30分 音楽のおくりものワカ
- 10・30 30分 音楽のおくりものワカ
- 11・00 30分 音楽のおくりものワカ

肝つ玉かあさん

秋(小島)を演じている娘(佐藤)が出演。ささ

秋(小島)を演じている娘(佐藤)が出演。ささ

ふるさとの歌ま

つり二本松

ふるさとの歌ま

みもの

権二さんと息子たち

みもの

ビタワン ラッキー

愛犬の栄養食

ビタワン ラッキー

特製 たんめん

中華スタンド

東邦紅

田中スタジオ

結婚写真から

田中スタジオ

文化住

お気持

文化住

RESTAURANT BRASIL

4人様から70人様までのお部屋の用事がござります

お気持にご利用下さいませ

◇当地方初めてのステーキのワゴンサービスをしており

ます 本格的なステーキの味をご賞味下さい

¥1,800から各種

◇明19日は定休日のためお休みです

◇専業ノワエートレス<数名>

RESTAURANT BRASIL

いわき市平・町・並木通り/いわき民報ビル2F ☎(74)2990

「ふるさとの歌ま」つり二本松

ふるさとの歌ま

みもの

権二さんと息子たち

紙

紙

第七回日本賞

第七回日本賞

文化住

お気持

文化住

RESTAURANT BRASIL

4人様から70人様までのお部屋の用事がござります

お気持にご利用下さいませ

◇当地方初めてのステーキのワゴンサービスをしており

ます 本格的なステーキの味をご賞味下さい

¥1,800から各種

◇明19日は定休日のためお休みです

◇専業ノワエートレス<数名>

RESTAURANT BRASIL

いわき市平・町・並木通り/いわき民報ビル2F ☎(74)2990

入丁さん

7442 中島安男



ノラクロの 田河水泡氏講演会

ノラクロの田河水泡氏の講演会。講演内容は、ノラクロの歴史、現在の状況、今後の展望などについて述べた。講演は、午後七時から九時半まで、ノラクロ公民館で行われた。



車道の渋滞を横切った瞬間

車道の渋滞を横切った瞬間。渋滞がひどい中、車が突如走り出した。その瞬間、周囲の車は驚き、ブレーキを踏んだ。この出来事は、道路の安全を脅かす危険な行為と見なされている。

暮近づき徳風 園に慰問金品

暮近づき徳風 園に慰問金品。敬老会が、各家庭に慰問金品を配った。敬老会では、高齢者の健康と幸福を願っており、このようにして感謝の意を表している。

やつと暖房設備 完全冷房からサヨナラ

やつと暖房設備 完全冷房からサヨナラ。新しい暖房設備が導入された。従来の暖房設備は、冷房からサヨナラと、新しい設備は、より快適な環境を提供する。

交通事故

交通事故。昨日、市街地で交通事故が発生した。乗客は軽微な怪我を負ったが、乗客は軽微な怪我を負った。事故の原因は、歩行者の横断歩道を無視したためと見られる。

20日まで応募締め切り延長

20日まで応募締め切り延長。市民アンケートの締め切りが延長された。市民アンケートは、市民の意見を収集するための重要な手段であり、延長された締め切りは、より多くの市民が参加できるように配慮されている。

平JICがアンケート 住宅、公害、行政など57設問

平JICがアンケート 住宅、公害、行政など57設問。平JICが実施したアンケートの結果が発表された。アンケートには、住宅、公害、行政など57の設問が含まれており、市民の意見を収集するために実施された。

好問水石品

好問水石品。市民文化祭で好問水石品が展示された。好問水石品は、市民の趣味を満喫するためのイベントであり、多くの市民が参加した。

神谷無人踏切

神谷無人踏切。無人踏切で事故が発生した。事故の原因は、歩行者の横断歩道を無視したためと見られる。この事故は、歩行者の安全を脅かす危険な行為と見なされている。

湯本温泉神社に湯本温泉

湯本温泉神社に湯本温泉。湯本温泉神社に湯本温泉が湧出した。この温泉は、湯本温泉神社の歴史を伝える重要な遺産であり、多くの市民が利用している。

みんなの決りきり

みんなの決りきり。市民アンケートの結果が発表された。市民アンケートは、市民の意見を収集するための重要な手段であり、発表された結果は、市民の意見を反映している。

平JICがアンケート

平JICがアンケート。平JICが実施したアンケートの結果が発表された。アンケートには、住宅、公害、行政など57の設問が含まれており、市民の意見を収集するために実施された。

コート 婦人服の店

ちかうち 平・平和通り1611

ROUOUS LAURET

平・南町(草野ビル2階) TEL・4214

秋山旅館

平・下の町 TEL・8866

常磐テント商会

TEL・平3032 常磐2345

あなたも同感!

純喫茶としての気品 格調ともに名店として たくさんの方々からおほめをいただいております

スポーツ Ottsuka

いわき市平字白銀町 TEL・2077

あなたの池に清流をおくる

根岸サンゴ園 平・堂ノ前7 TEL・6353

19日

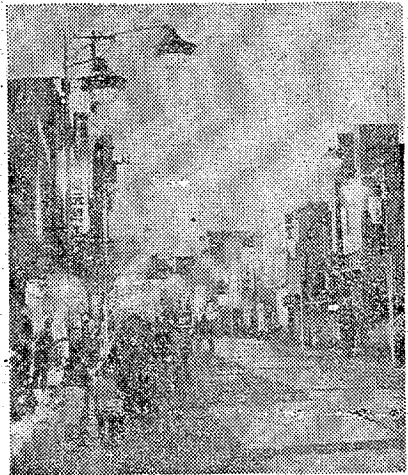
すし・19日なあげ 出前敏速

読者の声

あの一瞬を忘れるな
特刊「面影」を拝読して、老人の側面を透視する、その面白さ、感動を、また、感動を、また、感動を...

選抜秀作美
術展を見て

平 夏川 純
いわき市で初めてこの規模の美術展が開かれた。...



明るくなった中島商店街
街路灯にカラー歩道

中島商店街(中島商店街)の横断線路のカラー歩道、明るく歩道が整備された。...

マチをきれいにしよう

植田 伸次
植田、植田地区の有志から、まちをきれいにしようという運動が展開されている。...

あすの運勢

十一月十九日(金) 小川 五洲
あすの運勢、十一月十九日(金)の運勢を解説する。...

市民会館
あすの催し

市民会館、あすの催し、十一月十九日(金)の市民会館の催しを掲載する。...

いわき民報
本紙の発行所、編集所、印刷所、販売所などの連絡先を掲載する。

御婚礼用家具は...
結婚式の家具、衣装、小物などを提供するサービスを紹介する。

あまのこ
子供向けの玩具、おもちゃ、文房具などを扱う店舗を紹介する。

映画案内
現在上映中の映画のタイトル、上映時間、上映館などを掲載する。

100商店
市内の主要な商店、飲食店、サービス業などを紹介する。

カバンはフクヤマ
バッグ、財布、小物などのファッションアイテムを扱う店舗を紹介する。

高島屋
百貨店の高島屋の店舗情報、セール情報などを掲載する。

電子頭脳 毛布
最新の毛布、寝具、家電製品などを扱う店舗を紹介する。

エンドー
寝具、家具、インテリア用品などを扱う店舗を紹介する。

丸萬家具店
家具、インテリア用品、雑貨などを扱う店舗を紹介する。

ポカポカ
冬の防寒アイテム、靴、帽子などを扱う店舗を紹介する。

若松 産婦人科
産婦人科、小児科、内科などを扱う医療機関を紹介する。

高久 佐藤産婦人科
産婦人科、小児科、内科などを扱う医療機関を紹介する。

募集
女子内職、男子事務員、運転者などの求人を掲載する。

ポカポカ
冬の防寒アイテム、靴、帽子などを扱う店舗を紹介する。

ポカポカ
冬の防寒アイテム、靴、帽子などを扱う店舗を紹介する。

ポカポカ
冬の防寒アイテム、靴、帽子などを扱う店舗を紹介する。

ポカポカ
冬の防寒アイテム、靴、帽子などを扱う店舗を紹介する。