

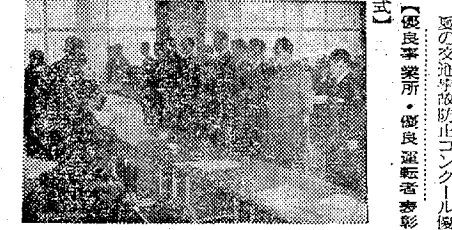
逆転した常磐と内郷

市の人口は漸増へ回復

いわきの十一月一日現在、人口は八万二千九百九十九人となつた。八月九日現在、人口は八万三千九百三十九人（流出）と、いわき市も、十月から再び、人口の増加を遂げた。

地域	世帯数	人口	増減
全市	19,082	71,849	91
常磐	17,159	66,482	110
内郷	1,923	4,849	32
常磐	12,479	48,423	57
内郷	8,226	33,689	9
常磐	9,769	36,949	59
内郷	4,625	19,448	13
常磐	1,801	8,127	3
内郷	1,870	8,083	8
常磐	3,310	11,624	14
内郷	1,272	6,022	3
常磐	1,017	4,499	10
内郷	627	2,995	3
合計	82,990	324,835	259,163

市内では、常磐の人口増加が顕著で、内郷の人口減少は回復した。これは、常磐地区の人口増加が、内郷の人口減少を上回ったためである。



市内の公共施設、例えば学校や行政庁舎の増設が人口回復の一因となっている。

市内では、常磐の人口増加が顕著で、内郷の人口減少は回復した。これは、常磐地区の人口増加が、内郷の人口減少を上回ったためである。

市況

魚類

（28日午後12時正）
二十九日朝の魚類相場は、サバが大幅に高騰した。

【小名浜産】 鯖船九カ統八百五十ト、小坂船五カ統二百八十二ト、西船七カ統二七ト、三十三隻二ト、八百五十二ト、二〇・二〇

【野産】 ホウレン草 二七・〇〇（宋）、カブ 一〇・〇〇、白菜 二〇・〇〇、ニンジン 一七・〇〇、タマネギ 一五・〇〇、ジャガイモ 一〇・〇〇

【果物】 リンゴ 三〇・〇〇、蘋果 二〇・〇〇、柿 一〇・〇〇、梨 一五・〇〇、柚子 一〇・〇〇

火の用心と 事故防止 大きき幕と旗を掲げましょう

タオル・オンボリ・手ぬぐい。ふるしもの・P.R. はんてん・前掛け・作業衣

馬目染工場 電話七四・二五五八

名入れタオル

タオル製品 と 贈答用品

東商会

平・田町 TEL 4037

ひで美容室

土・日曜・祝日は サービスの日です

※ダイナミックセッティング ¥2,500

※女子学生ヘアカット ¥200

平・田町（花ぞの裏） 電話3361

新発売 もうひとつ ほしくなる...

ベビー シェー 크림

1箱 ¥120

松月堂 スナック 本庄

本店・小名浜店・大黒屋店・ヨ一力堂店

丸仙魚店

いわき七浜名産品

かつき飾
干しやなぎ
貝せき
うにかん

いわき市平・土橋通り

TEL・3355代

花の木

洗髪 7841

トリートメント 7842

カラーリング 7843

パーマ 7844

平・田町 電話7841

タカオ

モーニング・セット ¥120

コーヒー・ココア・ミルク・ヨーグルト・たまたご・トースト付き

あさ7時半〜 1時 5分

平・田町二丁目ビル 電話3666

近代的設備と 豊富な在庫の メガネの松本

あなたの目をまもる

メガネの松本

いわき市平字二丁目 TEL・74-3851

味もそつても ないなんて!

味つけのない料理は、料理のない 話か、みだいなものです。料理は、ス バイス（香辛料）が重要です。 世界中のスパイスをそろそろそろそろ...

越前

平・田町 電話3361

元禄葵紋 (198)

内職案内 11月22日開所

古本高価買い入れ 白紙書籍房

平・田町 電話500-05

運動月2日 いわき市消防本部

消防長 氏家 清三郎

副消防長 青木 嘉三郎

いわき市平危険物安全協会

Table with 5 columns: NHK1, NHK2, 中央テレビ34, 福島テレビ8, 教育テレビ10, 総合テレビ4. Each column lists broadcast times and program titles.

FM放送 女性ステレオ. 6:00 暮らしの話題. 7:00 クラシックサロン「12音音楽の誕生」.

ラジオ福島. 6:00 ニュースハイライト. 7:00 クラシックサロン「12音音楽の誕生」.

みもの. 新日本紀行. 居付地蔵 熊本五木村. 子守の唄で知られる熊本五木村.

さん新なアイデア人気. 天下御免 タイトルバック. 十月八日からスタートした「天下御免」.

商品. インスタント食品の例をみるまでもなく.

名菜. ラ・セーヌ. 6:00 ニュースハイライト.

刑事さん. 謎子の唄. 鉄男(鉄雄)は、謎子になった.

水戸黄門. 南から来た密使・水戸. 東野英治郎主演の「水戸黄門」.

続・氷点. 高木(内藤武敏)の母の葬儀.

ききもの. 元禄たみ. 元禄時代、悪徳横丁のたみ奉行.

奉行日記. 元禄時代、悪徳横丁のたみ奉行. 奉行日記を著した.

ききもの. 元禄たみ. 元禄時代、悪徳横丁のたみ奉行.

嘉見家. 各種記念品. いわき市平字大町 74-5469.

なべ物各種始めました. 大衆的お値段で... 最高のふんいき!

コーヒーとピザの店. 平駅前・元禄寿司2F・電話74-5760.

RESTAURANT BRASIL. 4人様から70人様までのお部屋の用意がございます. いわき市平・田町・並木通りいわき民報ビル2F(74)2990.

