

夕刊 いわき民報

木材の百貨店 丸一材木店

小名浜サンキョーホール 21日(日) 小野聖尚(平)三六六...

棟方志功板画展 きょうから一般公開

どつとと会場に人の波



いづれも賑わう、いわき市、同日午後、大原町総合シ...



会場の一般公開に先立ち行なわれたテープカット

和同町教育長、野沢いわき市長、社長、詩人野村心平氏、商目大原...

川内村の天山 文庫を見学

棟方志功氏夫妻は二十二年後、四時過ぎ、双葉郡川内村の天山文...

三万バレル割り当て 石油審議会が富士興産に

富士興産はいわき市大町に九万バレルの小名浜製油所を建設する...

格調高い紳士服 テーラーオガワ 平・白銀町電74-3854

天気予報 玉半提供 小名浜製油所開工

選りぬかれた 最高の技術と最高の品質 南山 メガネ

豪華なホールで 9月夕 初心者歓迎

産婦人科 中田医院 女医 中田 幸子

秋のおしゃれ計画 Mitsuba Preta Porter Mitsuba

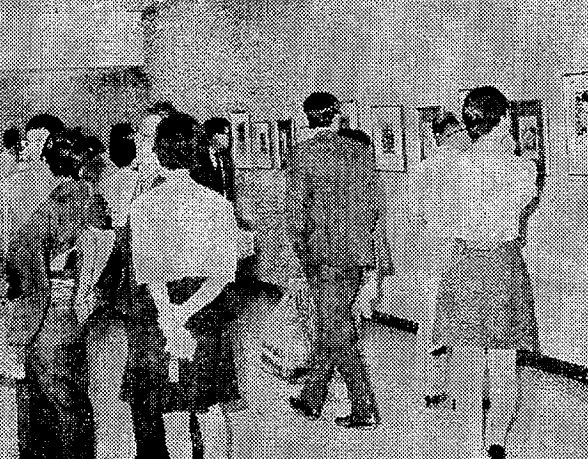
主婦の方でも 急募 Mitsuba Preta Porter Mitsuba

不備な住宅の排水施設

農地冠水元凶と指摘

東部農委 奨励品種も逆目に

東部農委委員会は十六日、両市農地排水施設調査に際して、排水設備の不備な住宅が、農地冠水の元凶と指摘された。排水設備の不備な住宅は、農地冠水の元凶と指摘された。排水設備の不備な住宅は、農地冠水の元凶と指摘された。



排水設備の不備な住宅が、農地冠水の元凶と指摘された。排水設備の不備な住宅は、農地冠水の元凶と指摘された。

排水設備の不備な住宅が、農地冠水の元凶と指摘された。排水設備の不備な住宅は、農地冠水の元凶と指摘された。

交通安全に踏

切事故も一掃

交通安全に踏切事故も一掃。交通安全に踏切事故も一掃。交通安全に踏切事故も一掃。

タマシイゆさぶる美

世界の棟方芸術大花壇

タマシイゆさぶる美。世界の棟方芸術大花壇。タマシイゆさぶる美。世界の棟方芸術大花壇。

市況

魚類

(22日午後2時30分)

小魚類 小魚類 小魚類

大魚類 大魚類 大魚類

野菜

キャベツ 五〇〇〇

白菜 四〇〇〇

ブロッコリー 三〇〇〇

ピーマン 二〇〇〇

トマト 一〇〇〇

ナス 一〇〇〇

ピーマン 二〇〇〇

ピーマン 二〇〇〇

ピーマン 二〇〇〇

果物

リンゴ 一〇〇〇

アップル 一〇〇〇

アップル 一〇〇〇

アップル 一〇〇〇

アップル 一〇〇〇

アップル 一〇〇〇

アップル 一〇〇〇

アップル 一〇〇〇

アップル 一〇〇〇

会と催し

24日

24日

24日

24日

24日

24日

24日

24日

24日

会と催し

24日

24日

24日

24日

24日

24日

24日

24日

24日

会と催し

24日

24日

24日

24日

24日

24日

24日

24日

24日

会と催し

24日

24日

24日

24日

24日

24日

24日

24日

24日

会と催し

24日

24日

24日

24日

24日

24日

24日

24日

24日

会と催し

24日

24日

24日

24日

24日

24日

24日

24日

24日

会と催し

24日

24日

24日

24日

24日

24日

24日

24日

24日

会と催し

24日

24日

24日

24日

24日

24日

24日

24日

24日

カメラ10回払いで買える店です

カンカメラ店

平・中町<大黒屋さき> 電話74-7557

タクシーのご用は...

常交タクシー

オール無事故

本社(23) 2343

松ヶ岡営業所(74) 3410

神谷営業所(34) 3214

湯本温泉

日本観光旅館

温泉がいつでもいっぱいあふれております

ホテル みちのく

常盤下湯長谷町 電話(〇二四六) 〇二二六四代

純喫茶

エスエル

【営業時間】 AM7:30~PM10:00

【モーニングサービス】 AM7:30~PM1:00

【ナイトサービス?】 PM6:00~10:00

平・田町(並木通り) 信号機かど2階 TEL・0347404425

小児科

松本医院

院長 松本 勝 衛

いわき市平谷町三十九番八四の一 (安藤町と交り) 電話八七〇〇

耳鼻咽喉科

大和田医院

院長 大和田 一郎

いわき市平谷町 電話(三三六) 〇三三六

お肉の美味しい季節です

江戸川

よせなべ 幕の内定食 五〇〇円

江川川ガーデン 電話三五六

紅小路店 電話三七七

柳町店 電話四八四六

お肉の美味しい季節です

江戸川

よせなべ 幕の内定食 五〇〇円

江川川ガーデン 電話三五六

紅小路店 電話三七七

柳町店 電話四八四六

お肉の美味しい季節です

江戸川

よせなべ 幕の内定食 五〇〇円

江川川ガーデン 電話三五六

紅小路店 電話三七七

柳町店 電話四八四六

お肉の美味しい季節です

江戸川

よせなべ 幕の内定食 五〇〇円

江川川ガーデン 電話三五六

紅小路店 電話三七七

柳町店 電話四八四六

お肉の美味しい季節です

江戸川

よせなべ 幕の内定食 五〇〇円

江川川ガーデン 電話三五六

紅小路店 電話三七七

柳町店 電話四八四六

お肉の美味しい季節です

江戸川

よせなべ 幕の内定食 五〇〇円

江川川ガーデン 電話三五六

紅小路店 電話三七七

柳町店 電話四八四六

お肉の美味しい季節です

江戸川

よせなべ 幕の内定食 五〇〇円

江川川ガーデン 電話三五六

紅小路店 電話三七七

柳町店 電話四八四六

お肉の美味しい季節です

江戸川

よせなべ 幕の内定食 五〇〇円

江川川ガーデン 電話三五六

紅小路店 電話三七七

柳町店 電話四八四六

お肉の美味しい季節です

江戸川

よせなべ 幕の内定食 五〇〇円

江川川ガーデン 電話三五六

紅小路店 電話三七七

柳町店 電話四八四六

お肉の美味しい季節です

江戸川

よせなべ 幕の内定食 五〇〇円

江川川ガーデン 電話三五六

紅小路店 電話三七七

柳町店 電話四八四六

お肉の美味しい季節です

江戸川

よせなべ 幕の内定食 五〇〇円

江川川ガーデン 電話三五六

紅小路店 電話三七七

柳町店 電話四八四六

お肉の美味しい季節です

江戸川

よせなべ 幕の内定食 五〇〇円

江川川ガーデン 電話三五六

紅小路店 電話三七七

柳町店 電話四八四六

お肉の美味しい季節です

江戸川

よせなべ 幕の内定食 五〇〇円

江川川ガーデン 電話三五六

紅小路店 電話三七七

柳町店 電話四八四六

お肉の美味しい季節です

江戸川

よせなべ 幕の内定食 五〇〇円

江川川ガーデン 電話三五六

紅小路店 電話三七七

柳町店 電話四八四六

老齢年金に救済特例

期限過ぎても納入すれば

国民年金制度は老後の生活保障。若くは八十八歳以上六十人。この二条件に、滞納期間分の保険料を納めれば、年金が支払われる。滞納期間分の保険料を納めれば、年金が支払われる。

元禄葵紋

多岐川 恭 作

おしゃれ 婦人服の店

ちかうち

平・平和通り 1611

本格的な味!!

翔

TEL・0251

美 敏速

深偵社

TEL・26-3337

美 敏速

深偵社

TEL・26-3337

美 敏速

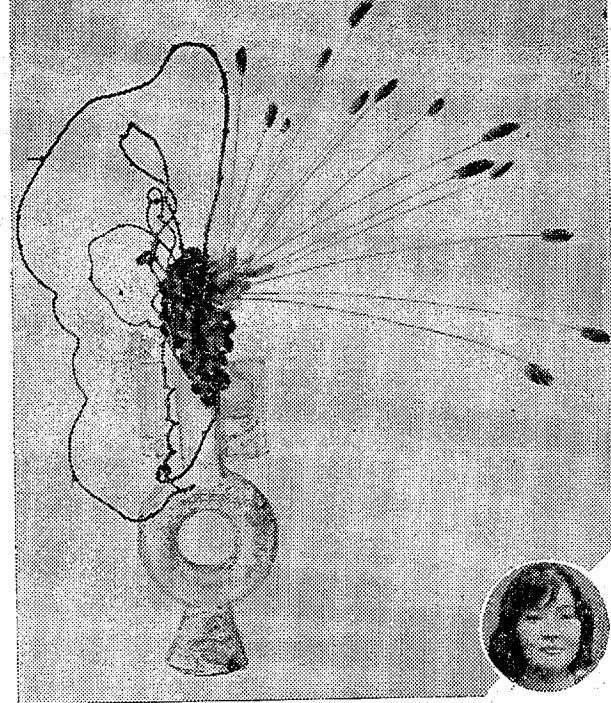
深偵社

TEL・26-3337

NHKカ2 6:00 6:30 7:00 8:00 9:00 10:20 11:00



中村が初共演... 「い雲」が27日から



蛙道

蛙道... フインの... かおり... 池沼山 千代子

戦後の平俳壇を顧みる

小松里草... かのあなごはれ断絶感がへんす...

27号でついに終刊

野あざみ飾った新人ら... 野あざみ飾った新人ら

平ひこばえ会 九月例会

平ひこばえ会... 九月例会... 於木下木庵

舞子の男

舞子の男... 榎木義光

かおり... フインの...

舞子の男... 榎木義光

詩... 榎木義光

夏休みのひみ... つの話

蛙道... フインの...

蛙道... フインの...

蛙道... フインの...

野あざみ飾った新人ら... 野あざみ飾った新人ら

野あざみ飾った新人ら... 野あざみ飾った新人ら

野あざみ飾った新人ら... 野あざみ飾った新人ら

ブリッジ BRIDGE PHONE 23-3204

花 贈答用 婚礼用 霊前用

鮎 魚河岸 水 販 RESTAURANT SHINSUI

常磐テント商会 明るく美しい

あなたも同感! 純喫茶 センチュウ

電子レンジ 木田電気商会

タカオ モーニング・セット

小野内科小児科医院

久野食品店

三侑商事

ASIL

鈴木医院

久野食品店

木村皮膚科医院

総合テレビ4
6・00 30 30 30 30
6・05 15 45
7・00 25
8・00 30
9・00 30
10・10 40
11・15

教育テレビ10
6・00 30
7・00 30
8・00 30
9・00 30
10・00 30
11・00

福島テレビ8
6・00 30 30 30 30
7・00 30 30
8・00 30 30
9・00 30
10・00 30
11・05

中央テレビ34
5・55 6・25 7・00 7・30 8・00 8・45 9・30 10・00 11・15

NHK1
6・05 15 45
7・00 25
8・05 9・30 10・10 11・05

NHK2
6・00 10 40 7・00 15 30 8・00 20 40 9・00 20 40 10・20 11・00

FM放送
☆印はステレオ
6・00 7・00 10・15 11・20

ラジオ福島
6・00 7・00 10・30 11・00

みもの 自転車の 人間の動力として走る無公害の乗り物。その価値が見直されて...

変貌 父・健夫は、田坂冬子(待庵)と再婚して、母・静江と別れて...

歌まつり 山形県田代町の秋祭りの盛況。その年の盛況を感嘆するお田代...

高峰と中村が初共演



銀河「お、い雲」が27日から 月・金・夜・00(総合) 月・金・夜・00(総合)...

夏休みのひみつ 夏休み、一家を挙げて富士山へ来たケンちゃん...

国学思想の展開 国学は、もともと和歌の革新運動に端を発し、儒教的・道徳的規範主義から、文学の自立をめざして始まった学問であり、運動であった。

肥前有田 佐賀県佐賀市肥前有田町は、日本の産物の宝庫と云われ、今なお町の八割の人たちが産物をのかわりを生計にしている。

スパイス成金 その昔、スパイスはきわめて高価なものでした。中世期の西陲では、胡椒は二つに一つを数えられ、銀と同等で交換された。

水と食糧 増加を続ける人間にとって、その有効な利用は将来の生存の鍵ともいえる。

特製 たんめん 中華スタンド 東邦紅 平・十五町目(平東駅前) 電話4412

金融と質・電話売買 電話担保金融のお取り扱いです。 勿来商事 平・妻川町 電話(0246)5498

サト一 広告社 電話(74)3790 平・妻川町 電話(74)3790

ポポロ コーヒーとピザの店 営業時間 AM8:00-PM12:00 平・元塚町2F 電話74-5760

RESTAURANT BRASIL 平・田町・並木通り/いわき民報ビル2F 電話(74)2990

Various small advertisements including 'ブリック', 'あなたのいご', '明るく美', 'モーニング・セット', 'タカオ'.



