

夕刊 いおき民報

いわき市平字田町63-1
いおき民報社
電話口番 0246-231666
本社支局 0246-233660
小支局 0246-223850
郵便支局 0246-229030

御婚礼用家具は...
漆器類 御器類
の御用命はぜひ...
平家具センター
あさか
いわき市平字田町
銀座通りの電2223

新妻、鴨選手が 矢島プロ破る
F-TVチャレンジ
一時からスケジュールで行なわれ、矢島プロの鴨選手が、矢島プロの鴨選手が、矢島プロの鴨選手が...

あすの権し
午前9時 大会議室 村田議員店
午後5時 大会議室 村田議員店
午後7時 大会議室 村田議員店
午前10時 大会議室 村田議員店

今月末までには答申

きのう初審議会を開く

議員と特別職 報酬引き上げ諮問

いわき市は、昨午午後三時から市民会館で特別職報酬等審議会を開き、市長が特別職と市議会議員、町会議員の報酬等について、市長が特別職三役が...

一般職最高は五割以上のアップに

この案は、高木市長が特別職報酬等審議会に提出してからの経過が、審議会の各委員の意見が、審議会の各委員の意見が...



「特別職、市議会議員の報酬等審議会開き、市長が特別職と市議会議員の報酬等について、市長が特別職三役が...

サンマの漁況予報

昨年よりやや良好か

このサンマ漁況予報は、東北水産(株)が、東北水産(株)が、東北水産(株)が...

平ソフトボール協会が誕生

会長に四家氏

いわき市平字平ソフトボール協会が、会長に四家氏が誕生した。

豊作の穂波
秋は立秋、田舎の秋は豊作の穂波、秋は立秋、田舎の秋は豊作の穂波...

JM 日本紳士服チェーン
注文服はJMチェーン店で
流通革命の旗手
注文服が安くつく
JMオーダー

高島屋
東北土地開発
東北土地開発、東北土地開発、東北土地開発...

紳士服館
センスのある男の集まる店
平駅前中央通り TEL.3853

天気予報 玉半虎
今(6)日の天気、明日(7)日の天気、天気予報...

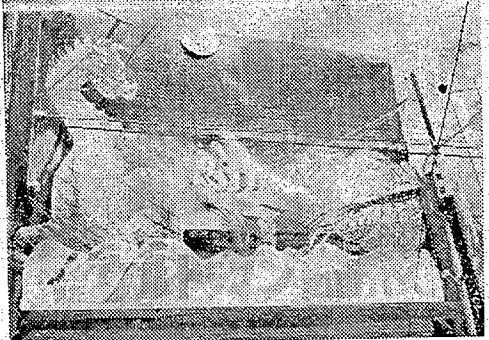
おしゃれな靴 カッコいい靴ぜんぶまとめて
◆ダイナミックな豊かさ◆この値段!ぜひご覧下さい!
大好評
大人気
大人気
大人気
大人気
大人気
大人気
大人気
大人気
大人気
大人気

花の木
東北土地開発
東北土地開発、東北土地開発、東北土地開発...

いわき民報

(夕刊)

昭和46年8月6日(金曜日)第7916号(2)

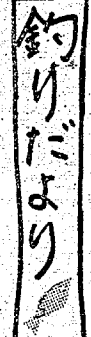


子供喜ぶ多彩な造形

平の街は七夕トンネル

七夕の飾りつけは、平の街を彩る。夕陽の沈む頃、七夕の飾りが、平の街を彩る。夕陽の沈む頃、七夕の飾りが、平の街を彩る。夕陽の沈む頃、七夕の飾りが、平の街を彩る。

七夕の飾りつけは、平の街を彩る。夕陽の沈む頃、七夕の飾りが、平の街を彩る。夕陽の沈む頃、七夕の飾りが、平の街を彩る。夕陽の沈む頃、七夕の飾りが、平の街を彩る。



釣りはより

オイカワ、ウグイ、オオクチナギなど、河川の魚類が豊富である。釣りはより、多くの釣り愛好者に人気がある。

人工呼吸講習

平の街では、人工呼吸講習会が開催された。多くの市民が参加し、救命の技術を習得した。

南署で全員に

平の南署では、職員全員に対して講習会が行われた。業務効率の向上を目指している。

市況 魚類

カツオ	二万七千(六)五
サケ	二万七千(六)五
イワシ	二万七千(六)五

市況 果物

リンゴ	二万七千(六)五
アップル	二万七千(六)五
バナナ	二万七千(六)五

市況 野菜

ホウレンソウ	五五(四五)
ニンジン	八〇(三〇)
ジャガイモ	五五(四五)

サツカーに初の栄冠

県中体 終わる いわき8種目に戦果

サツカーに初の栄冠。県中体で活躍した。終わる。いわき8種目に戦果。県中体で活躍した。終わる。いわき8種目に戦果。

県中体 終わる いわき8種目に戦果

サッカー	優勝
バスケット	優勝
バレーボール	優勝
ソフトボール	優勝
野球	優勝

元禄葵紋

多岐川恭作

(105)

ご婚礼写真から
スピード写真まで
スタジオ写真なら
カラープロマイドが1,000円で写せる

中スタジオ

田中園平・三町目店 2階 電話 23-1405

建築 設計 監理

木村設計事務所

木村 芳三郎

平字正月町19 TEL. 74-7876

電話でOK (平) 26-1703

ふとん乾燥車出動
30分で12枚
その場で乾燥機消毒脱臭
アジア乾燥工業

いわき市内郷高坂町立野 9.0

電子リコピー
マルトモ文具部

平・四町目 電 6161代

お宮と仏壇

橋本屋

平・新川町 1
五町目バス停わき
電話 74-3948

ご宴会・ご商談は
越の家で
食堂部

越の家

いわき市平字五町目 電話 一八八代

うなぎ 天婦ら
ご汁巻

味兜の殿堂

平の

平・かじ町 電話 7234・7235

DPE 免許証
カラープリント

タカツ写真店

平・新川町新島寺
TEL. 22750

金融と質
電話担保金融のお取
扱ひいたします

勿来商事

平・荻川町 電話 5498

甘太郎の
鯛焼き

平・きんざ 電話 4025

湯本高等学校同窓会総会開く

△とき 八月八日午後三時
△ところ 常磐公民館
△会費 三〇〇円

ご婚礼写真

お二人の晴れ姿を
美しいカラーでどうぞ

平・田町
ひかり通り通り 電話 2372

大野写真館

季節の召しあがりもの
そばどころ **更科**

平・平大通の信号機かど(エスエル地下) 電話 四四三五

水道からミネラル
ウォーターがでる
ウォーターゲーター

お茶、コーヒー、カクテルの風味は
水が大切です。健康、美容には毎朝
自然水を飲むことが一番です

きれいな水をつくる浄水器
ホームタマノ

¥6,500 家庭の水道に簡単に
取りつけられます
■取り扱い店舗集中
＜先月の配達日は、7月9日(金)でした＞

いわき地区販売店
あこう薬局
平・銀堂通り 電話 2044

童話の主人公
八人の名は?

新編の支那の童話の主人公
八人各登場のお話を選びます
でハイパーゲームを遊び
め楽しませます

クイズ用紙は新聞館にて
投票は八月六日(日)正午まで
せん発表は八月十日新聞紙を
方手でお知らせいたします

七夕賞 ハワイ産チームボール
七ツ賞 小笠原世界の景観本 五〇〇名
豪華賞 船来ドロップ 二〇〇〇名

好評のお酒!!

清酒 **いわき本晴**

いわき市平字鍛冶町 **いわき酒造株式会社** 電話(平) 74-2302

(3)

(第三郵便物認可)

平名物、夜の野菜市にぎわう

産地直売に人気

平・二回開催の「夜の野菜市」は先月十五日から開かれて以来、これはいわき市後援野菜生産者協議会の後援で、毎年行われている。今年も八月五日、七日の二日間、平中道の警察山一三三三五番地、市民会館前の中庭で、小売の野菜、果物の直売が行われ、市民の関心を集めた。市民会館前の中庭で、小売の野菜、果物の直売が行われ、市民の関心を集めた。

八月五日は、平中道の警察山一三三三五番地、市民会館前の中庭で、小売の野菜、果物の直売が行われ、市民の関心を集めた。市民会館前の中庭で、小売の野菜、果物の直売が行われ、市民の関心を集めた。

求人人案内 4日現在

○【職種】▽販賣 平 18～45歳 二万五千五百円▽販賣 同 18～45歳 二万五千五百円▽販賣 同 18～45歳 二万五千五百円▽販賣 同 18～45歳 二万五千五百円

○【職種】▽事務 平 18～45歳 二万五千五百円▽事務 同 18～45歳 二万五千五百円▽事務 同 18～45歳 二万五千五百円▽事務 同 18～45歳 二万五千五百円



海

いまの北の海は荒れていて、大波が押し寄せている。大波が押し寄せている。大波が押し寄せている。

商工さん

平名物の野菜、果物とあって、市民の関心を集めた。市民会館前の中庭で、小売の野菜、果物の直売が行われ、市民の関心を集めた。

内部の虫 (五)

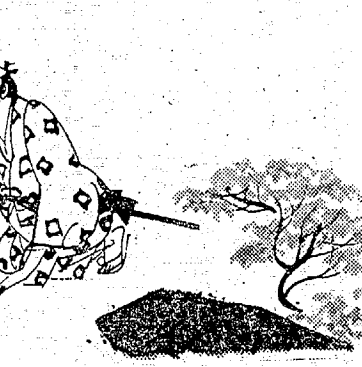
「わたしの心の中は、虫が湧いている。虫が湧いている。虫が湧いている。」

「わたしは、虫が湧いている。虫が湧いている。虫が湧いている。」

元林英毅 小説

多伎川恭作 東 啓三郎 元

『わたしは、虫が湧いている。虫が湧いている。虫が湧いている。』



河川

各河川の洪水で、田舎の川が氾濫している。田舎の川が氾濫している。田舎の川が氾濫している。

自分の服は自分で縫いたい!!

そんなあなたに、生地選びからデザイン、製法、仮縫いまでをお手伝いいたします。あとは、ご自分で作ってください。

福島県教員組合指定店

洋装 カワマタ

平字才権小路18 電話3933

元禄義習

きょうからあなたは...フェアレディ

当美容室が相談役になります

美容 さかもと

平・中町(大黒屋前) 電話4938

田中スタジオ

あなたのカラープロマイドが1,000円で写せる

カメラの田中 平・三町目店 2階 電話23-1405

木村設計事務所

木村 芳三

平字正月町19 TEL・74-78

結婚式とご会合は...

完全空調設備の、ととのった駐車場の有る会場をお選びください。ご予約承ります。

平市民会館食堂

平・三町(〇四六)〇七〇七

ウロコの石油とプロパンガス

(出光興産特約店)

△甲ウロコ水産石油部

四倉町 電話3334

ご結婚記念写真は...D・P・Eとサンパイ

いわき市平字中町(大黒屋前) 電話4938

夏のスタミナ料理は

ジンギスカン パーベキュー 1人前 350円から

泉ヶ丘パーベキュー

いわき市東町下川岸 電話5003

連絡先 電話49279

うなき

ご商談 二階までご利用ください。40名様まで

越の家

お食事のは越の家 食堂部

電話一八八一代

福田建材店 台湾ご招待セール

8月8日(日) 平市民会館大ホール

第1回(午後1時~3時まで) 第2回(午後4時~7時まで)

《ご招待日》10月中

※対象商品 福田建材店 取り扱い全商品 (新建材・インテリア関係品・アルミサッシ 銘竹・銘木・その他)

株式会社 福田建材店

いわき市平字正内町116 TEL・23-0121代

海の詩人入賞発表

海は詩人を魅了する。風が吹いたのは海が怒ったのか。風が止んだのは海が眠ったのか。海は詩人を魅了する。風が吹いたのは海が怒ったのか。風が止んだのは海が眠ったのか。海は詩人を魅了する。風が吹いたのは海が怒ったのか。風が止んだのは海が眠ったのか。

海は詩人を魅了する。風が吹いたのは海が怒ったのか。風が止んだのは海が眠ったのか。海は詩人を魅了する。風が吹いたのは海が怒ったのか。風が止んだのは海が眠ったのか。

金窟 舟へと海

小津 津和子 一年 坂田 幾久夫

舟へと海。舟へと海。舟へと海。舟へと海。舟へと海。舟へと海。舟へと海。舟へと海。舟へと海。舟へと海。

菅野川柳会が一日に誕生

菅野川柳会が一日に誕生。菅野川柳会が一日に誕生。菅野川柳会が一日に誕生。菅野川柳会が一日に誕生。菅野川柳会が一日に誕生。

山鳩短歌会七月作品集

山鳩短歌会七月作品集。山鳩短歌会七月作品集。山鳩短歌会七月作品集。山鳩短歌会七月作品集。山鳩短歌会七月作品集。

あすの運勢

あすの運勢。あすの運勢。あすの運勢。あすの運勢。あすの運勢。あすの運勢。あすの運勢。あすの運勢。あすの運勢。あすの運勢。

中央テレビ34

- 5・55分 クイズ大作戦
- 6・25分 さいごのニュース
- 7・00分 赤白対決
- 7・30分 クイズ・グランプリ
- 8・00分 警部官・オーガスト
- 9・00分 ラブ・ラブ・ラブ
- 11・00分 ニュース
- 15分 テレナイトショー

新番組紹介

新番組紹介。新番組紹介。新番組紹介。新番組紹介。新番組紹介。新番組紹介。新番組紹介。新番組紹介。新番組紹介。新番組紹介。

株式会社 冷しそば 150 PEACOCK

ソフトクリーム 50

本部事務所/いわき市平・白銀町13(74)8512

お好み 季節料理 旬菜

おはな 洋食

三田小路町3802

おすきな 季節料理 峠

平・新田町 4434

株式会社 冷しそば

たいら・たまち 峠二階

暑気を払って 体力をつけましょう

天ぶら定食 300円

うな重 500円

うなぎかば焼き定食 600円

午前11時から深夜1時まで営業中 ■二階大広間...50人様まで

和食 専門店 えび壽

駅前 白銀町大通り 電話74-3967

クリーニング 専門

TEL・3663

潜水艦X-1号

最新の流行を アレンジする

大貝洋服店

平・新田町 TEL・8845・7672

不思議なシャープ?

ワンタッチで芯を出さずにかける!

ニューマン スパーク 3.5

0.3mm 芯

0.5mm 芯

1,000円

1,500円

2,000円

岡萬年筆店

いわき市平・三町目 電話74-4333

田硝子

TEL・23-1375

猫と現金

みなぎる殺気! 殺しの専門家が縦横自在にうちまわす本格的フランス・ギャング映画決定版!

ミレーユ・ダルク

7月13日

7日(土) 洋画のフポロ座

オールナイト 世界館ビル地下 電話74-4559

夏の陣

ミニ・クラブ

8月2日から

家具のマルミヤ

うちこう本通り TEL・26-3561

いわき市平・田町/電話(23)3449

MARUMIYA

買って安心 見て安心

早い配達

うちこう本通り TEL・26-3561

家具のマルミヤ

いわき市平・田町/電話(23)3449

肉の御用は 下坂食肉店

好問町電話 三三二四 二四四七

大喜多や

いわき市平・材木町 TEL・3722

Table of TV programs for NHK1, NHK2, 総合テレビ4, 教育テレビ10, 福島テレビ8, and 中央テレビ34. Includes program titles, times, and channels.

FM放送 and ラジオ福島 program listings. Includes program names like 'くらしの話題' and 'ニュースハイライト'.

みもの (Mimono) section featuring '男は度胸' (Men are gutsy) and '釣り百話' (100 Fishing Stories). Includes a small illustration of a fisherman.

あすの運勢 (Tomorrow's Fortune) section with a horoscope for August 7th (Sun). Includes a small illustration of a person.

いじわるばあさん (The Mean Old Lady) section. Includes a photo of the cast and text about the play's success and the author's background.

海に行こうヨ (Let's Go to the Sea) section. Includes a photo of the cast and text about the play's theme of family and love.

カガワクリーニング (Kagawa Cleaning) advertisement. Features a vacuum cleaner and text: '東北で初めての世界最良 米国サーティファイド社製の ジュータン カーペットのクリーニング'.

会田硝子店 (Aida Shoji) advertisement. Includes text: '鏡の店 あいた', 'アルミサッシ すり加工', '総合ガラス工事', and '会田硝子'.

おはて 食べる洋食 (Ohate Eat Western Food) advertisement. Includes an illustration of a building and text about western-style food.

暑気を払って (Remove the Heat) advertisement. Includes text about a product to remove heat and a small illustration.

会田硝子 (Aida Shoji) advertisement. Includes text about various services and a small illustration.

会田硝子 (Aida Shoji) advertisement. Includes text about 'カラー作品' (Color Works) and '7日(土) 洋画のオールナイト'.

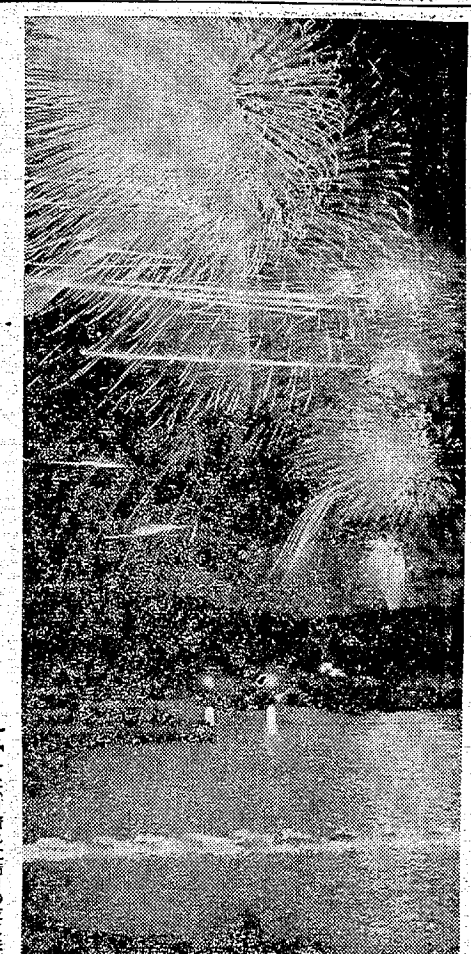
7387 中島安明



夏の夜空を彩る火の花の夜、いわき市の第十回全国花火コンクールは、小名浜三崎公園で行われ、観衆が五、六万人に上った。

満月の夜空に八千発

小名浜 花火大会に八千発
夜の夜空を彩る火の花の夜、いわき市の第十回全国花火コンクールは、小名浜三崎公園で行われ、観衆が五、六万人に上った。



「久しぶり暗れた満月の夜に咲き乱れた花火大会」

過労運転で転落三人重軽傷

六日午前四時四十分、いわき市西町下三丁目北五のバスが、交通整理が不十分で、乗客三人が転落して重軽傷を負った。

御台橋きのう交通止め

10月まで
御台橋きのう交通止め
御台橋の道路が、土曜日の朝、交通整理が不十分で、乗客三人が転落して重軽傷を負った。

少年が覆面強盗!

湯木 騒がれて逃げつかまる
湯木 騒がれて逃げつかまる
湯木 騒がれて逃げつかまる

親子四人が重軽傷

仙台七ヶへ行く途中衝突
親子四人が重軽傷
仙台七ヶへ行く途中衝突



「自動車とトラックの衝突、乗客四人が重軽傷を負った」

Table with multiple columns containing names and information, likely a directory or list of people mentioned in the articles.

Advertisement for HOBIE CAT 14 sailboat, featuring a large image of the boat and promotional text.

Advertisement for HOBIE CAT 14 sailboat, including details about a school event and membership recruitment.

Advertisement for a hospital or clinic, featuring a photograph of a person and text.

Advertisement for a hospital, titled '横山耳鼻咽喉科医院' (Yokoyama ENT Hospital).

Advertisement for a sports or outdoor activity, featuring an image of a person and text.

夕刊 いわき民報

いわき市平字田町63ノ7
 いわき民報社
 電話 0246-2246
 支店 0246-2246
 支店 0246-2246
 支店 0246-2246

あなごの美しさのすべて
つーえー化粧品
 おしれの店
藤越化粧品店
 いわき市たいら
 ぎんざ電2907

読者の声

いわき市の文化団体

「平あかき文化会」(代表理事 田中三三)
 連絡先 平字新町三三

子供の事故

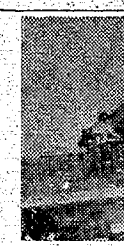
平 佐藤 喜冠
 夏の暑気、事故防止運動が、
 多くの児童の安全に、事故防止
 運動が、児童の安全に、事故防止
 運動が、児童の安全に、事故防止

あの日

その時



清水賢三さん
 当時、私は、
 清水賢三さん
 当時、私は、



「頭部に残る空襲の傷あと」
 五十年前、
 「頭部に残る空襲の傷あと」
 五十年前、

市民会館

【★】
 市民会館
 【★】

「あすの催し」
 市民会館
 「あすの催し」
 市民会館

仏にお願

平 紺野 克己
 新築の落成式、
 新築の落成式、

「あすの催し」
 市民会館
 「あすの催し」
 市民会館

「あすの催し」
 市民会館
 「あすの催し」
 市民会館

「あすの催し」
 市民会館
 「あすの催し」
 市民会館

「あすの催し」
 市民会館
 「あすの催し」
 市民会館

磐高応援団募集

◇8月10日 17時30分平発(とぎわ12号)→上野(冷房高専専用バス)→甲子園(11日11時開)→野球心渡→甲子園(16時開)→(バス・神戸市内六甲山)→上野(12日6時37分発)→(とぎわ51号)→平発(9時56分)

◇会費 大人8,500円/小人7,300円/学割8,140円
 ◇その他
 ①8月10日の夕食は各自用意下さい
 ②上野で解散(ただし上野→平間の乗車券・急行券は各自にお返し下さい)
 ③傷害保険100万円
 ④会費は申し込み時に全額払い込み下さい

お申し込みは
日本交通公社
 平営業所/平字田町TEL・74-8161代

中華そば ワンタン皮
 ぎょうざ皮 シュウマイ皮
若松製麺所
 平字才畑小路34
 電話(平)74-3630

普通 専門販売
 石城計量社
 いわき市平字川原字三十九町
 電話3468・8059

夏のヘアは快適に
 湯本の鳥髯
寿美容室 平・鎌田町

お中元に...
大喜多や
 平・材木町29 電話23-3722

わが国吹奏楽の最高権威
東京吹奏楽団
 特別演奏会
 8月21日(土)PM2:30
 会場 平市民会館
 入場料 一般・高校生 ¥600
 中学生 ¥500 小学生 ¥300
 指揮 山本正人
 指揮 山本正人
 指揮 山本正人

栗杭木・枕木・土止板
常磐坑木株式会社
 いわき市平字新町 電話358・1062

ただ今! 夏期特別英会話開講中
 期間 8月1日→8月30日(月・水・木)
 10:00~11:00AM
 講師 リチャード・ポーリン
いわき英語教室
 常設講座 月水木 5:30~6:30PM (初級コース)
 6:30~7:30PM (中級コース)
 中国語講座 9月から
 「お早よう!」からはじまる日常会話を身につけてください
 お申し込みは 財団法人 石島公民館・平成人学校
 TEL・0246-25-8770

業務拡大のため
社員募集
 平市民会館さき 電話74-1477

急募 急募 急募
 急募 急募 急募
 急募 急募 急募

旅は安心して泊まれるお宿
甲陽館
 いわき市平字前 電話3181代

平字地建物取引所
ハカリは藤森
 平・かき町 電話3396

平字地建物取引所
会津若松店 ● 福島店