



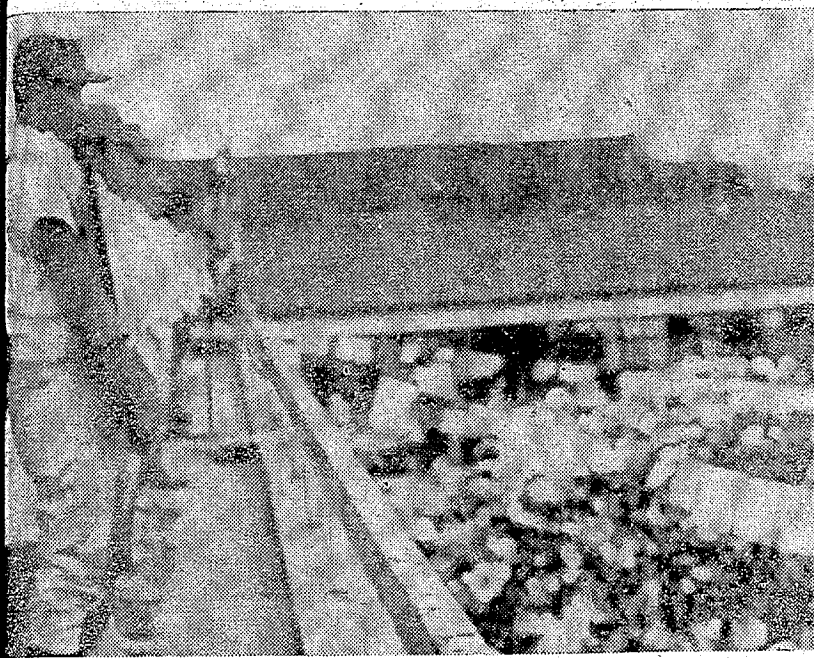
「水は清く山は青く」水は清く山は青く、いわき市は自然豊かなまちです。市民のみなさん、自然を大切にしてください。

輝くほお・舞う紙吹雪

(平・二丁目)



人波わけて進む歓迎パレード (平・二丁目)



市民のみなさん応援 歓迎ありがとう。(平市民会館前で)



汗と泥にまみれたユニホーム きびしかった戦いがしのばれる(勿来駅前で)

こんにちは  
はるさん  
鈴木アナが家庭講演  
「一丁半の家庭講演」は、十三日午後五時半から、市立第一中学校の講堂で、鈴木アナが「一丁半の家庭講演」を行いました。鈴木アナは「これからの家庭は、まず第一に何かを見つけて、子供を育てていくことが大切です。」と、子育ての重要性を述べました。

元禄茶紋  
多岐川 恭作  
(116)

豪華なホールで上品なムード  
**8月ダンスパーティー**  
〈初心者も5時30分から講習会を開きます〉  
日時 8月21日(土)6時30分から  
場所 報徳会館大ホール  
プレイガイド 天地堂三丁目店  
**報徳会館**  
いわき市内細みまや TEL・02211

貸し衣装  
新橋香粧品店  
〒260-0001 新橋香粧品店  
TEL・0246-2211

祝祭日には  
家ごとに国旗  
国旗一式  
即し・小売り  
さかいや本店  
平・六丁目 電話(四八五・四七五)一  
内線(三三三)・三三〇

ふとんのスズキ  
いわき市平字新川町 電話七四一四二二  
安眠即是健康  
へっすりおむってげんきほつらう

会津清酒  
やまとうがわ  
大喜多や  
いわき市平字材木町  
TEL・024722

山田 泌尿器科 外科 内科  
副院長 山田 静均  
院長 山田 均  
いわき市平字川原  
市内八五番地下車  
電話三〇八三

結婚式から披露宴まで  
割烹 花打園  
いわき市平字小島(小島)電話三〇〇八

その気になって  
うなぎを食おう!  
新味魚漬  
電(74)2633

総合広告  
アイワキ工業  
いわき市小倉橋花畑四六 電話(三三三)・五三三〇

歯科一般  
森合歯科医院  
院長 森合通雄  
いわき市植田町  
(植田公民館前)  
電話3471

工場直送の新鮮な  
キリン生ビール  
中ジョッキ (五〇〇cc) 一八〇円  
居酒屋まると  
いわき市平字新川町 電話三〇八〇

秋たてどきよ  
うの暑さや...  
越前  
クレプフルーツ(二コ) 一三〇円  
マスクロン (二コ) 四五〇円  
プリンメロン (二コ) 五八円  
巨無棒(一箱) 七五〇円  
(平田本館一階)

22 23  
市平字新川町 有料指定席完備  
山平字新川町 無料指定席完備  
平字新川町 無料指定席完備  
バスあり 5分





Table of TV programs including NHK1, NHK2, 総合テレビ4, 教育テレビ10, 福島テレビ8, and 中央テレビ34.

FM放送 (FM Broadcast) schedule with program titles and times.

ラジオ福島 (Radio Fukushima) schedule with program titles and times.

熱帯の水鳥 (Tropical Waterbirds) article discussing bird migration and local observations.

ポイント51号 (Point 51) article about the 'Red Line' and its significance.

うらちわ (Urachiwa) article discussing local news and community events.

苦しき夢の終り (End of a Painful Dream) article about a dreamer's journey.

歌まつり (Song Festival) article about a musical event.

瑞巖寺 (Suiganji Temple) article about the temple's history and significance.

肝つ玉かあさん (Liver Stone Aunt) article about a character or event.

夏 (Summer) article about the season and local activities.

オニホール (Oni Hall) article about a performance or event.

ききもの (Kikimono) article about a story or event.

親子 (Parent and Child) article about family relationships.

夏 (Summer) article about the season and local activities.

夏 (Summer) article about the season and local activities.

丸萬家具店 (Maruman Furniture Store) advertisement for wedding furniture.

季節料理とタン焼き (Seasonal Cuisine and Tan-yaki) advertisement for a restaurant.

スポーツ車 (Sports Car) advertisement for bicycles and motorcycles.

RESTAURANT BRASIL advertisement for a Brazilian restaurant with a large illustration of the dining area.

Right margin area containing various small advertisements and notices.

# 駐車場広げ受け入れ

## ナシ狩り作戦きままる

名物、いわきナシ狩りが九月十日から十月十日までの二十六日間、平井野子地区に限定して行われる。

平井野子地区のナシ狩り、平井野子地区に限定して行われる。平井野子地区のナシ狩り、平井野子地区に限定して行われる。

# 無医地区に移動保健所 診断投薬から料理講習

平井野子地区に移動保健所が開設された。診断投薬から料理講習まで、幅広いサービスを提供している。

# 警城、久之浜で 婦人相談開設

警城、久之浜で婦人相談が開設された。地域の女性に寄り添ったサービスを提供している。

# くらし 随筆

くらし 随筆。地域の出来事や人々の生活を描いた随筆集。

# 社会体育

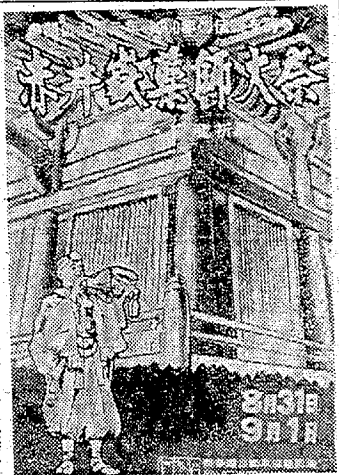
社会体育。地域の健康増進と交流を目的とした活動。

# 赤井岳祭礼

赤井岳祭礼。地域の伝統文化を継承する祭礼。

# 左官、平

左官、平。地域の伝統工芸に関する記事。



# 新民生・児童委員

- 【西地区】 杉山浩一、戸田忠、野野村、中田直、石井幸子
- 【南地区】 阿部浩一、川崎、鈴木、吉田、佐藤
- 【東地区】 鈴木、佐藤、野村、中田、石井
- 【北地区】 鈴木、佐藤、野村、中田、石井

# 祝賀会場埋めた一万

祝賀会場埋めた一万。祝賀会場の盛況を伝える記事。

赤井岳祭礼の準備がすすんでいる。祭礼当日は多くの参拝客が訪れると予想されている。

社会体育の活動が盛んに行われている。地域の健康増進に貢献している。

くらし 随筆。地域の出来事や人々の生活を描いた随筆集。

繁盛してます！大黒釜を使っています

ポリバスに最適... タイル風呂にも最高

●大黒風呂釜7つの特長 早沸 経済 堅固 衛生 安全 保温 入浴感快楽

平・望月前 電話1095 風呂の専門店 大黒釜屋

平・正月町 電話9251 本社 工場 渡辺工業所

登山用・ハイキング用品 <豊富入荷>

●良心的なスポーツ用品の店●

**遠藤運動具店**

平・中町7の4 大黒釜デパート・バス停留所前

TEL・74-3391

産科・婦人科

額賀 医院

医師 額賀 大

バス・四倉町五丁目下車 電話二八三九

広野分院 広野町役場前 電話(広野)二二一

結婚記念写真は... D.P.R.E.

サンパイ

いわき市平大町(大黒釜通り) 電話三〇〇四

肉の御用は

下坂食肉店

好問町電話 三三三四

二四四七

お子様の 情操教育をかめめる

かわいい小鳥

大用員とごまました

橋本小鳥店

本店 大黒釜前 電話四〇二二

支店 大黒釜デパート・バス停留所前 電話二一九一

ケビンと開花亭

平・五丁目

平・三丁目

涼しくなれば やっぱりお酒!

郷土の誇り

**白馬の雪**

白馬の雪酒造株式会社

いわき市平中平窪字辰ノ口





