



# 市内の違反駐車ぐと減る 女子巡視員がチェック



年々多くなっている車の増加は、交通の便を妨げ、無秩序な駐車は、道路の渋滞を招き、市民生活に大きな支障を及ぼしている。市では、交通の円滑化を図るため、無秩序な駐車違反の取締りを厳格に行っている。特に女子巡視員が、市街地を中心に、違反駐車をチェックしている。違反駐車は、道路の渋滞を招き、交通安全に重大な支障を及ぼしている。市では、交通の円滑化を図るため、無秩序な駐車違反の取締りを厳格に行っている。特に女子巡視員が、市街地を中心に、違反駐車をチェックしている。

# 釣りだより

**河川** 入梅のため各河川は、梅雨入りした。河川の水量が増え、釣りの場が増えている。ワカサギ、スズキ、メダカなどが釣れている。また、ワカサギの釣れは、ワカサギの増殖が原因とされている。ワカサギの釣れは、ワカサギの増殖が原因とされている。

# 防犯の注意

防犯の注意 防犯の注意 防犯の注意 防犯の注意 防犯の注意 防犯の注意 防犯の注意 防犯の注意 防犯の注意 防犯の注意

# ポナスは郵便貯金に

ポナスは郵便貯金に 郵便貯金の便利さ、安全性、貯蓄性などをアピールしている。郵便貯金は、いつでもどこでも利用できる。また、貯蓄性が高く、長期投資にも適している。郵便貯金は、いつでもどこでも利用できる。また、貯蓄性が高く、長期投資にも適している。

# 市況

魚類	相場
ワカサギ	四〇〇〜五〇〇
スズキ	三〇〇〜四〇〇
メダカ	二〇〇〜三〇〇
アサギ	一〇〇〜二〇〇
エビ	五〇〜一〇〇
カニ	二〇〇〜三〇〇
タコ	一〇〇〜二〇〇
イナリ	五〇〜一〇〇
シロイ	二〇〜四〇
オキアビ	一〇〜二〇
コイ	五〇〜一〇〇
フナ	一〇〜二〇
サメ	五〇〜一〇〇
アユ	一〇〇〜二〇〇
ヤマメ	二〇〇〜三〇〇
トラフグ	五〇〜一〇〇
ボコギ	一〇〜二〇
スズキ	三〇〇〜四〇〇
メダカ	二〇〇〜三〇〇
アサギ	一〇〇〜二〇〇
エビ	五〇〜一〇〇
カニ	二〇〇〜三〇〇
タコ	一〇〇〜二〇〇
イナリ	五〇〜一〇〇
シロイ	二〇〜四〇
オキアビ	一〇〜二〇
コイ	五〇〜一〇〇
フナ	一〇〜二〇
サメ	五〇〜一〇〇
アユ	一〇〇〜二〇〇
ヤマメ	二〇〇〜三〇〇
トラフグ	五〇〜一〇〇
ボコギ	一〇〜二〇

# 野 菜

カボチャ	九〇〜一〇〇
タコノコ	六〇〜七〇
モヤシ	一〇〜二〇
シブヤク	五〇〜六〇
ブロッコリー	四〇〜五〇
アスパラ	三〇〜四〇
カリフラワー	五〇〜六〇
パセリ	一〇〜二〇
セロリ	二〇〜三〇
カブ	一〇〜二〇
ズッキーナ	三〇〜四〇
ピーマン	一〇〜二〇
パプリカ	一〇〜二〇
ピーチ	一〇〜二〇
オクラ	一〇〜二〇
アスパラ	三〇〜四〇
カリフラワー	五〇〜六〇
パセリ	一〇〜二〇
セロリ	二〇〜三〇
カブ	一〇〜二〇
ズッキーナ	三〇〜四〇
ピーマン	一〇〜二〇
パプリカ	一〇〜二〇
ピーチ	一〇〜二〇
オクラ	一〇〜二〇

# 地方自治 保安技術の表彰

地方自治 保安技術の表彰 地方自治 保安技術の表彰 地方自治 保安技術の表彰 地方自治 保安技術の表彰 地方自治 保安技術の表彰 地方自治 保安技術の表彰 地方自治 保安技術の表彰

参議院議員選挙の種類 参議院議員選挙の種類 参議院議員選挙の種類 参議院議員選挙の種類 参議院議員選挙の種類

あすから街頭 啓発を開始 地方自治 保安技術の表彰 地方自治 保安技術の表彰 地方自治 保安技術の表彰 地方自治 保安技術の表彰

浅間事件(十一) 浅間事件(十一) 浅間事件(十一) 浅間事件(十一) 浅間事件(十一)

和食 専門店 **えび壽** 午前11時から深夜1時まで営業中 二階大広間...50人様まで 各種料理折り詰め・弁当折り詰め 200円から 大・小宴会 ご相談に応じます

ゴジゴジ洗いは下着を殺す 下の洗たくには殺菌力の強い石けんを使って下さい。フラスターやガードルの付いた下着、ランジエリーの染みも落とします。 プランナー 二八〇円〜三七〇円 ガードル 三八〇円〜四〇〇円 アソビハイパーストッキング (二足) 三五〇円〜三六〇円 (平田新館) 平田では洗剤除菌効果を重視

さつき祭り 好評につき、最終破格値で二十五日まで延長。 植木鉢 オール2割引き。 草野商店 植田町新橋二丁目四六六・三六二 電話 二二三一

鯉釣り大会 日時 六月十三日午前六時〜午後六時 好評です! さあ あなたもどうぞ 朝10時から〜翌朝6時まで 入浴料(フルコース) ¥400 回数券(3枚綴り) ¥1000 回数券(10枚綴り) ¥3000

13日オープン 丹後沢釣り堀センター 白河女子高卒業生の皆さんへ 第二回家庭用品まつり 1311日から1311日まで

果実酒! マルト 丸光店 今が果実酒の季節です。果実酒の味は決まらずに、果実酒の種類や濃さを調整することができます。果実酒の種類や濃さを調整することができます。 全国酒有連チーフン 大喜多や 平・材木町29 電話23-3722

大河原寝具店 好評です! さあ あなたもどうぞ 朝10時から〜翌朝6時まで 入浴料(フルコース) ¥400 回数券(3枚綴り) ¥1000 回数券(10枚綴り) ¥3000

日銀町 石島ビル 1F ヤルマン洋装 TEL・(平)23-3545 多岐川 恭作 東 啓三郎 元

好評です! さあ あなたもどうぞ 朝10時から〜翌朝6時まで 入浴料(フルコース) ¥400 回数券(3枚綴り) ¥1000 回数券(10枚綴り) ¥3000



市況 魚類

Table of fish market prices including items like 青いしん、黒いしん, and their respective prices per unit.

保安技術の表彰も

東京臨海保安技術研究所... 保安技術の表彰も... 保安技術の表彰も... 保安技術の表彰も...



保安技術の表彰も... 保安技術の表彰も...

人事編



新妻和雄氏

道への影響を懸念... 新妻和雄氏... 新妻和雄氏... 新妻和雄氏...

野菜

Table of vegetable market prices including items like 白菜、キャベツ, and their respective prices.

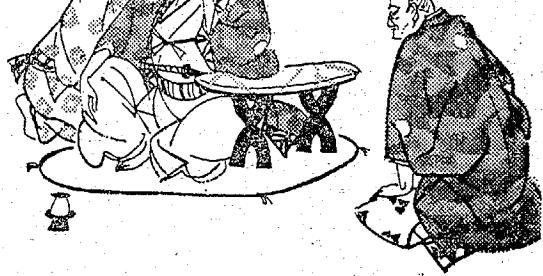
多岐川恭作

多岐川恭作... 多岐川恭作... 多岐川恭作... 多岐川恭作...

浅岡事件(十一)... 浅岡事件(十一)... 浅岡事件(十一)... 浅岡事件(十一)...

産工団

産工団... 産工団... 産工団... 産工団...



茶室で... 茶室で... 茶室で... 茶室で... 茶室で...

あすから街頭 啓発を開始... あすから街頭 啓発を開始... あすから街頭 啓発を開始...

Advertisement for 'シャルマン洋装' (Sharlman Western Wear) store, located at 1F of Ishikawa Building, White Silver Town.

Advertisement for '鯉釣り大会' (Carp Fishing Competition) on June 13th at 6 AM, featuring '草野商店'.

Large advertisement for '東映24時ビル' (Toei 24 Hour Building) featuring a 'レディースサウナ' (Ladies Sauna) and '果実酒' (Fruit Wine).



# ハカリとくらし

家庭生活の中心は測り、量り、計ることにあり、計量的に物事を考えようとする。水、火、光、熱、電気の消費量を、正確に測り、量り、計ることは、現代生活の要諦である。

一人は蛇口の前で水を出し、洗面器に水をため、顔を洗う。この時、水が一滴も無駄に流れていないか、目を凝らして見守る。洗面器の水は、計測器である。

ガスメーターは、あらゆる種類のガスが、ガスメーターを流れる時、針が動く。針の動きが、ガスメーターの計量機であり、針の位置が、ガスの消費量を表す。

電圧計、電流計、電力計、熱量計、湿度計、温度計、圧力計、長さ計、重量計、体積計、時間計、時刻計、計量機は、あらゆる種類の計測器であり、針の動きが、計測機の動作を表す。

針の動きは、計測機の動作を表す。針の位置は、計測機の動作を指示する。針の動きは、計測機の動作を表す。針の位置は、計測機の動作を指示する。

## 台所と計量

### 水道など合理的に 数字式は数値読めばOK

「水道メーター」が、計測器である。水道メーターは、水道の水が流れる時、針が動く。針の動きが、水道の消費量を表す。針の位置は、水道の消費量を指示する。

水道メーターは、計測器である。水道メーターは、水道の水が流れる時、針が動く。針の動きが、水道の消費量を表す。針の位置は、水道の消費量を指示する。

水道メーターは、計測器である。水道メーターは、水道の水が流れる時、針が動く。針の動きが、水道の消費量を表す。針の位置は、水道の消費量を指示する。

### 飼犬に三つの義務

#### 平衛生組織連が運動

いわき市平地区衛生組織連合会が、飼犬に三つの義務を課すことを主張している。三つの義務とは、(一)飼犬の登録、(二)狂犬病予防接種の義務、(三)糞尿の掃除の義務である。

この三つの義務を課すのは、市民の健康と安全を守るためである。また、飼犬の衛生を確保するためである。

### 新たに好間地区も加入強化

いわき市平地区衛生組織連合会が、好間地区の加入を強化している。好間地区の加入は、市民の健康と安全を守るためである。

また、好間地区の衛生を確保するためである。好間地区の加入は、市民の健康と安全を守るためである。



【平衛生組織連の役員会】

### 小川小に鉄道 愛護会が誕生

小川小学校の鉄道愛護会が誕生した。この会は、小川小学校の鉄道施設の維持管理を行うためである。

また、小川小学校の鉄道施設の安全を確保するためである。小川小学校の鉄道愛護会が誕生した。

### 夜間中学 71

夜間中学71校が、夜間教育の中心となっている。夜間中学は、社会人のために設置されている。

また、夜間中学は、社会人のために設置されている。夜間中学は、社会人のために設置されている。



【夜間中学の生徒】

### あすの運勢

あすの運勢は、晴れ、気温は20度前後。雨の可能性は低い。気温は20度前後。

また、雨の可能性は低い。気温は20度前後。雨の可能性は低い。気温は20度前後。

### 沢田泰彦

沢田泰彦は、いわき市平地区衛生組織連合会の役員である。彼は、市民の健康と安全を守るために活動している。

また、市民の健康と安全を守るために活動している。彼は、市民の健康と安全を守るために活動している。

### 早川支部長選

早川支部長選挙が行われ、早川支部長が選出された。早川支部長は、市民の健康と安全を守るために活動している。

また、市民の健康と安全を守るために活動している。早川支部長が選出された。早川支部長は、市民の健康と安全を守るために活動している。

### 大凶ノ恋占い

大凶ノ恋占いは、恋愛の吉凶を占う。大凶ノ恋占いは、恋愛の吉凶を占う。

また、恋愛の吉凶を占う。大凶ノ恋占いは、恋愛の吉凶を占う。

### 連続殺人

連続殺人事件が起きている。捜査当局は、犯人の捜索に努めている。捜査当局は、犯人の捜索に努めている。

また、捜査当局は、犯人の捜索に努めている。捜査当局は、犯人の捜索に努めている。

男の求める味  
**SUN** ブルーマウンテン  
**MON** モカ・マタリ  
**TUE** ガテ・マラ  
**WED** コロンビア **THU** フラシッド・リンドス  
**FRI** メキシコ **SAT** キリマンジャロ  
■本部事務所/いわき市平・白銀町13番47-8512

PARROT  
**PEACOCK**  
■本部事務所/いわき市平・白銀町13番47-8512

あなたのオアシス  
**モテル**  
3120  
中央通り  
**河津**  
なき雪原を急ぐトロ  
をかけた恋が燃える  
の超ロング・ベスト  
一映画化  
エリブランド・  
ビスコンティ  
〈カラー作品〉  
**光への戦い**  
ジョン・フィリップ・ロー  
ミムジー・ファーマー

若大将が  
ふたり  
恋人も  
ふたり  
青大将ひと涙の挑戦！  
**大将对青大将**  
加山雄三・大矢 茂・田中 邦衛  
吉沢京子・森るみ子・酒井和歌子  
〈カラー作品〉  
ハフニング連続ミュージカル  
**親不孝時代**  
堀 正章・星 由里子  
堺 正章・星 由里子  
ササノハ 義典  
何とかキャンといわせて  
**日本男児**  
くたばればあつちのぼんどうと星条旗！  
藤岡琢也・小沢昭一・白川由美・高橋紀子・野坂昭如

スバリ！キミたちに向きのシゲキがいっぱい！  
ハレンチセックスと結婚！  
同時上映  
カラー作品 カラー作品  
**樹氷悲歌** 小川 旭・山田五十鈴・山根寿子  
**女は夜の匂い** 小川 旭・山田五十鈴・山根寿子  
**十代の妊娠** 南美奈子・八木保子・山崎あかね・八代順子・高山良彦  
12日(土)オールナイト！  
12月18日絶賛大公開！平大映

MARUMIYA  
買って安心  
見て早い配達  
安心  
うちこそ本通り TEL・26-3561  
**家具のマルミヤ**  
東邦銀行  
両方 6号国道 平

救急指定病院  
労災保険指定病院  
法人 **竹林病院**  
院長 竹林 貞吉  
所在地 いわき市平支所前  
電話 二三三二代



NHK1		NHK2		総合テレビ4		教育テレビ10		福島テレビ8		中央テレビ	
6・05	じょうずな活し方	6・00	そろばん教室 練習	6・00	子どもニュース	6・00	中国語講座	6・00	いじわるばあさん	5・55	クイズ大
15	林式市況	20	基礎英語	05	ネコジャラ市の11人	30	ギター教室	30	クイズ大	6・25	クイズ大
45	商品市況	40	英語会話	20	「歌はともだち」由美かおる	7・00	英語会話	7・00	クイズ大	7・00	クイズ大
7・00	ニュースVニュース解説	7・00	ラジオ農業学校「日本農業近代化への提言」	7・00	「歌はともだち」由美かおる	30	技能講座 建築士「築住住宅の計画」	30	クイズ大	7・00	クイズ大
25	ニュース特集	15	中学生の勉強室 国語	30	「夜間中学71」	8・00	建設特集「アジア留学生」	8・00	クイズ大	8・00	クイズ大
8・05	人生叢書	30	通信高校講座 数学1	8・00	「男は度胸」浜柳豊吉 志垣大郎 櫻山文枝 野川由美子ほか	9・00	通信高校講座 数学2	9・00	クイズ大	9・00	クイズ大
15	健康自話 手術お国ぶりの	40	通信高校講座 数学2	9・00	アンデス・ワールド	10・00	通信高校講座 日本史	10・00	クイズ大	10・00	クイズ大
45	趣味の手帳	45	通信高校講座 「現代国語(1)」	10・10	あなたも回答者「1年生のババ」	11・00	大学講座 経済学「資本の蓄積」	11・00	クイズ大	11・00	クイズ大
9・05	民謡をたずねて「木びき唄」「紙すき唄」	50	通信高校講座 英語A	40	趣味の30分						
30	埼玉新聞「はつぷり」観音	20	通信高校講座 日本史								
10・10	スポーツニュース	20	通信高校講座 「現代国語(2)」								
15	若いこだま	40	通信高校講座 世界史								
11・05	夢のハローモーニング「コーラージュ」ほか	11・00	大学講座 「文学」								

FM放送		ラジオ福島	
6・00	くらしの話題	6・00	ニュースハイライト
7・00	F.M.リサイタル「ピアノ・ソナタ二長調作品10第三」「ペーター・ベネツ作曲「ピアノ・ソナタ交響短調作品35」ショパン作曲 ほか	30	プロ野球金曜ナイター「巨人対阪神」一中止の時→双対対戦 ロッテレインボウボイス 小原おさむらひ帖
8・10	☆ステレオコンサート「バイオリン・ソナタホルン・304」モーツァルト作曲 ほか	9・40	ヤング・ヤング・ヤングミュージック・イン・アラバマハイフ・オニック・ピノプリ・ララのテーマ
10・15	日本音楽交響楽団「交響曲二長調」ウイヴァルディ「アランプエス協奏曲」ロドリ	10・00	ヤング・ヤング・ヤングミュージック・イン・アラバマハイフ・オニック・ピノプリ・ララのテーマ
11・00	「夜明けの乳母」夜明けの乳母「ギター協奏曲二長調」ウイヴァルディ「アランプエス協奏曲」ロドリ	11・00	ヤング・ヤング・ヤングミュージック・イン・アラバマハイフ・オニック・ピノプリ・ララのテーマ

### 小川小に鉄道 愛護会が誕生

【平上平彦 根木盛(小川)】  
「わがまちの手で鉄道事故を防ぐ」を目的として、小川町に鉄道愛護会が誕生した。この会は、平上平彦、根木盛、小川町長、町民らで組織されている。この会は、平上平彦、根木盛、小川町長、町民らで組織されている。

### 夜間中学 71

【平上平彦】  
「夜間中学」は、夜間の時間帯に授業を行う学校のことである。この制度は、社会人や働き盛りの人々が、夜間の時間帯に授業を受けることができるように設けられている。

### 一年生のババ

【平上平彦】  
「一年生のババ」は、一年生の子どもたちが、おばあちゃんから学ぶことである。おばあちゃんから学ぶことは、子どもたちの成長に大きな影響を与える。

### 大凶ノ恋占

【平上平彦】  
「大凶ノ恋占」は、大凶の恋占である。恋占は、恋の成否を占うことである。大凶の恋占は、恋の成否が悪いことを占うことである。

### 毒ガス怪獣出現

【平上平彦】  
「毒ガス怪獣出現」は、毒ガスの怪獣が出現した。毒ガスの怪獣は、人間に危害を及ぼすことができる。毒ガスの怪獣の出現は、人類の生存を脅かすことになる。

### 手術お国ぶり

【平上平彦】  
「手術お国ぶり」は、手術の技術が、お国ぶりのように変わってきた。手術の技術は、お国ぶりのように変わってきた。手術の技術は、お国ぶりのように変わってきた。

### 飛翔

【平上平彦】  
「飛翔」は、飛翔の物語である。飛翔は、自由と夢を追求することである。飛翔は、自由と夢を追求することである。

### 荒野をめざす

【平上平彦】  
「荒野をめざす」は、荒野をめざす物語である。荒野は、未知の世界である。荒野をめざすことは、未知の世界を冒険することである。

### 蝶

【平上平彦】  
「蝶」は、蝶の物語である。蝶は、自由と美を象徴する生き物である。蝶の物語は、自由と美を追求することである。

### 毒ガス怪獣出現

【平上平彦】  
「毒ガス怪獣出現」は、毒ガスの怪獣が出現した。毒ガスの怪獣は、人間に危害を及ぼすことができる。毒ガスの怪獣の出現は、人類の生存を脅かすことになる。

### 毒ガス怪獣出現

【平上平彦】  
「毒ガス怪獣出現」は、毒ガスの怪獣が出現した。毒ガスの怪獣は、人間に危害を及ぼすことができる。毒ガスの怪獣の出現は、人類の生存を脅かすことになる。

### あなたのオアシス

あなたのオアシス ところ いわき市(福島) 平上平彦

### モテル

あなたのオアシス ところ いわき市(福島) 平上平彦

### 銀座

あなたのオアシス ところ いわき市(福島) 平上平彦

当所へお越しの方30名様に抽選で高級タイピン18本をプレゼント

期間：7月17日まで 抽せん：7月18日 抽せん時間：午後1時

●各棟にムード劇場(カラー)放映

宿泊料 3,000〜3,500 金面入れ替え

サービスタイム (午前10時〜午後5時) 2時間1,300円 特別1,800円

### おはひ 食洋食

キッチン 南条

三小路4-3802

### ケビンと開花亭

平上平彦

電話 23-3120

平上平彦

### 魚河岸

電話 23-3120

平上平彦

### 田中スタジオ

カメラの田中平三町目2階

●ご婚礼写真 ●スピード写真 ●スタジオ写真

●あなたのカラープロマイドが1,000円

### 大将対 青大将

加山雄三・大矢 茂・田中 邦衛

吉沢京子・森のみ子・酒井和歌子

### 夜の訪問者

007の監督テレンス・ヤング COLD SWEAT <カラー作品>

<男>の匂いをまきあげる...

ブロンソンの71年・最新作!!

チャールズ・ブロンソン

リブ・ウルマン・ジェームス・メイソン

絶賛21日まで ひかり座

### 栄光への戦い

はてしなき雪原を急ぐトロイ 力に命をかけた恋が燃える

●世界の超ロング・ベスト セラー映画化 監督エリブランド・ピスコンティ

ジョン・フィリップ・ロー

ミムジー・ファーマー

### 日本男児

「カラー作品」ハブニング連続ミュージカル

「ほん親不孝時代」

堀 正章・星 由里子

サス・バイダー・塚城二

何とかギャフンといわせた!

藤岡琢也・小沢昭一・白川由美・高橋紀子・坂城







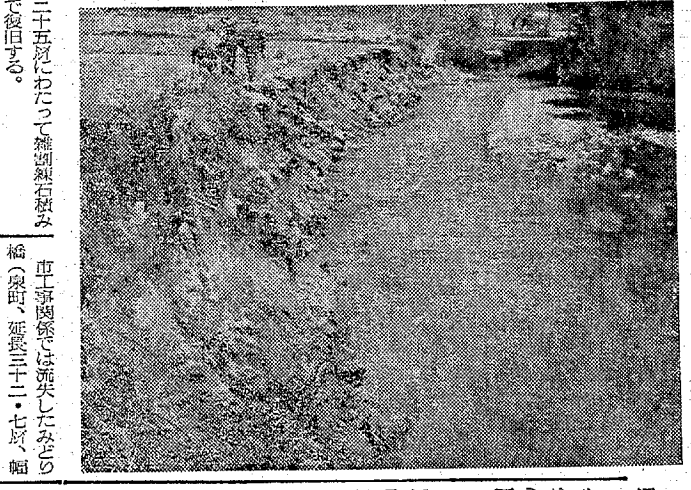
7327 中島安男



日曜日とはときどき晴れ間

水害は二億五千万円 県市の二百カ所を査定

去る四月二十九日の大雨、い



十二日、右三十三区にプロ

花火もロケット時 危険な遊びに警告

昨年の花火、ロケットは、

恐ろしい寄せ集め 簡単では興味なくなる

「ロケット」また花火のシ

【花火ロケットの危険な遊びに警告】

孤独の老人相手に

金刀比 交通と航海の安全祈る

三市管ブール



【三市管ブールの花火】

大会新5つを記録

泉公民館でさ つかの展示会

花の日を記念 花束の訪問

わらび

清風幼稚園 花束の訪問

スズカニ 3町目店 6月12日 オア10時オープン! レディーメイドの本格派がサービスするオール洋服

ギョウゴ 4+1 立っ保安官



### 土曜日の図書館時間について

先月二十九日付の「いわき民報」に掲載された、土曜日の図書館利用に関する記事が、本市市民の注目を集めています。本市図書館は、市民の利便を図り、土曜日も開館することになりました。開館時間は午前九時から午後五時までです。ただし、図書館の蔵書が豊富で、市民の読書意欲を高めることに努めています。

### 読者の声

「読者の声」は、読者の意見や感想を掲載するコーナーです。今回は、「いわき市の文化財」に関する投稿が多数寄せられました。読者は、市内の歴史や文化を学ぶことに興味を示しています。また、市内の観光地や名産品についても多くの意見を寄せられています。

### 横断歩道に気を付けて

横断歩道は、歩行者にとって安全な場所ですが、ドライバーの注意が必要です。特に、夜間や雨の日は、歩行者の姿が見えにくいため、ドライバーは減速し、歩行者の安全を確認してから通行する必要があります。また、歩行者も横断歩道を渡る際には、手信号を確認し、安全を確認してから渡るようにしてください。



応待する青山さん

### 重役室の管理や来客の案内

重役室の管理や来客の案内は、企業の重要な業務の一つです。重役室は、企業の意思決定を行う重要な場所であり、来客の案内は、企業のイメージを左右する重要な要素です。そのため、重役室の管理や来客の案内には、細心の注意を払って対応する必要があります。

### 受け付け

受け付けは、来客の最初の接点であり、企業の第一印象を左右する重要な役割を果たしています。受け付けスタッフは、丁寧な挨拶と適切な案内を行うことで、来客の満足度を高めることができます。また、受付業務には、正確な情報提供と迅速な対応が求められます。

### 青島陽子さんの来客の案内

青島陽子さんは、接客業に長く従事し、接客技術の向上に努めています。彼女は、来客のニーズをしっかりと把握し、適切な案内とサービスを提供することで、来客の満足度を高めることに成功しています。彼女の接客スタイルは、多くのスタッフから賞賛を受けています。

### 重役室の管理

重役室の管理は、企業のセキュリティとプライバシーを確保するために重要な役割を果たしています。重役室には、重要な書類や情報が保管されているため、厳格な管理とセキュリティ対策が求められます。また、重役室の環境を整えることも、重役の方々の作業効率を高めることに貢献します。

### 重役室の案内

重役室への案内は、来客の利便性を高めるために重要な役割を果たしています。案内スタッフが、来客の目的地まで正確に案内し、必要な書類や情報を提供することで、来客の滞在体験を向上させることができます。また、案内業務には、正確な情報提供と丁寧な対応が求められます。

## プロジェクトチーム

## 七月からスタート

本市は、七月からプロジェクトチームをスタートさせ、地域の発展と住民の生活向上に取り組む予定です。プロジェクトチームは、地域の課題を特定し、効果的な施策を立案・実施するための組織です。また、市民との連携を強化し、地域社会の活性化を図ることも重要な目標です。

## アンケート

## 転を希望

本市では、アンケートを通じて市民の意見を収集し、市政運営に活かすことを目指しています。アンケートには、市民の生活に関する様々な課題や要望が含まれており、市民の貴重な意見を聞く貴重な機会です。また、アンケートの結果は、市民の生活の質を向上させるために活用される予定です。

本市は、七月からプロジェクトチームをスタートさせ、地域の発展と住民の生活向上に取り組む予定です。プロジェクトチームは、地域の課題を特定し、効果的な施策を立案・実施するための組織です。また、市民との連携を強化し、地域社会の活性化を図ることも重要な目標です。

### 市民会館

市民会館は、市民の集いの場であり、地域の文化やスポーツを促進するための重要な施設です。市民会館には、様々なイベントや活動が行われており、市民の生活の質を向上させることに貢献しています。また、市民会館の運営には、市民の協力と参加が不可欠です。

### 映画案内

映画案内は、市民の娯楽生活を支える重要な役割を果たしています。映画館では、様々なジャンルの映画が上映されており、市民の多様なニーズに対応しています。また、映画館の運営には、高品質な映像と快適な観客環境の確保が求められます。

### 100万円

100万円の寄付は、地域の発展と住民の生活向上に大きな貢献を果たします。寄付者は、自分の力で社会に貢献し、地域社会の活性化に貢献することができます。また、寄付金は、地域の課題を解決するための重要な資金源となります。

### 安全 正確 快適なサービス

安全、正確、快適なサービスを提供することが、私たちの最大の使命です。私たちは、最新の技術とノウハウを活用し、お客様に最高のサービスを提供することを目指しています。また、お客様の安全と安心を最優先に考え、信頼性の高いサービスを提供いたします。

常交タクシー 本社営業所 松ヶ岡営業所 神谷営業所 2343 (74) 3410 (34) 3214 安心して乗れる皆様の自家用車

#### 募集

▽ダンブ・普通車運転者 若干名  
鈴木商事株式会社  
いわき市平字五丁目七〇 電話 二五五〇

#### 女子従業員急募

・ウェイトレス 数名  
・清掃係 1名  
・レジスター係 1名  
レストラン プラザ  
平・田町並木通り 電話 2990

#### 耳鼻咽喉科・気管食道科

### 鈴木耳鼻咽喉科 医院

院長 鈴木 知水  
いわき市平字由田73 電話 二六二三

#### 太陽カメラ

D.P.E. カラープリンター  
A.免許写真・出張撮影OK  
平・大田目 電話 五九八二

#### 結婚式から披露宴まで

### 花汀園

料理 旅館  
いわき市平字小栗小路(小栗) 電話 三〇〇八  
評判!! 冷やし中華 始めました

#### 白河そばうららび

平市民会館さき 電話 七四一四七三  
二階お座敷 大皿料理 一、五〇〇円〜三、〇〇〇円 寿司

#### 日立工場

日立標準型換気扇  
日立有圧型換気扇  
日立屋上型換気扇  
日立耐熱型換気扇  
日立防塵型換気扇  
日立耐圧型換気扇  
日立農事用換気扇  
日立畜舎用換気扇  
日立防蝕型換気扇

#### 新築

貸し家(戸建て) 大盛六盛四盛バロニー(ガス) 付  
アパ 大盛四盛平、台所・トイレ・風呂・洗面所  
平・市川自由丘(平) 電話 二二〇〇

#### 貸し

貸し家(戸建て) 大盛六盛四盛バロニー(ガス) 付  
アパ 大盛四盛平、台所・トイレ・風呂・洗面所  
平・市川自由丘(平) 電話 二二〇〇

#### 貸し

貸し家(戸建て) 大盛六盛四盛バロニー(ガス) 付  
アパ 大盛四盛平、台所・トイレ・風呂・洗面所  
平・市川自由丘(平) 電話 二二〇〇

#### 貸し

貸し家(戸建て) 大盛六盛四盛バロニー(ガス) 付  
アパ 大盛四盛平、台所・トイレ・風呂・洗面所  
平・市川自由丘(平) 電話 二二〇〇

#### 貸し

貸し家(戸建て) 大盛六盛四盛バロニー(ガス) 付  
アパ 大盛四盛平、台所・トイレ・風呂・洗面所  
平・市川自由丘(平) 電話 二二〇〇

#### 貸し

貸し家(戸建て) 大盛六盛四盛バロニー(ガス) 付  
アパ 大盛四盛平、台所・トイレ・風呂・洗面所  
平・市川自由丘(平) 電話 二二〇〇

#### 貸し

貸し家(戸建て) 大盛六盛四盛バロニー(ガス) 付  
アパ 大盛四盛平、台所・トイレ・風呂・洗面所  
平・市川自由丘(平) 電話 二二〇〇

#### 貸し

貸し家(戸建て) 大盛六盛四盛バロニー(ガス) 付  
アパ 大盛四盛平、台所・トイレ・風呂・洗面所  
平・市川自由丘(平) 電話 二二〇〇

#### 貸し

貸し家(戸建て) 大盛六盛四盛バロニー(ガス) 付  
アパ 大盛四盛平、台所・トイレ・風呂・洗面所  
平・市川自由丘(平) 電話 二二〇〇

#### 貸し

貸し家(戸建て) 大盛六盛四盛バロニー(ガス) 付  
アパ 大盛四盛平、台所・トイレ・風呂・洗面所  
平・市川自由丘(平) 電話 二二〇〇

#### 貸し

貸し家(戸建て) 大盛六盛四盛バロニー(ガス) 付  
アパ 大盛四盛平、台所・トイレ・風呂・洗面所  
平・市川自由丘(平) 電話 二二〇〇

#### 貸し

貸し家(戸建て) 大盛六盛四盛バロニー(ガス) 付  
アパ 大盛四盛平、台所・トイレ・風呂・洗面所  
平・市川自由丘(平) 電話 二二〇〇

#### 貸し

貸し家(戸建て) 大盛六盛四盛バロニー(ガス) 付  
アパ 大盛四盛平、台所・トイレ・風呂・洗面所  
平・市川自由丘(平) 電話 二二〇〇