

「正産者が、大分減少した。反対に、中産層が急増した。これは、戦後の生活水準の向上によるものである。...



人口縮

厚生年金に勤労者、サラリーマンの加入が、勤労者の約四分の一に達した。...

Table with 3 columns: 地区 (Area), 目標 (A) (Target), 申請 (A) (Applications), 達成率 (Completion Rate). Rows include 平城 (Hirachiro), 警務 (Keibu), etc.

河川 五月雨れが続き、釣りに絶好の気候。...

紙の試写室 この作品は世界を代表する大スター、三船敏郎、リリー・マインが対決する...

秋山新一氏 厚生年金に勤労者、サラリーマンの加入が、勤労者の約四分の一に達した。...

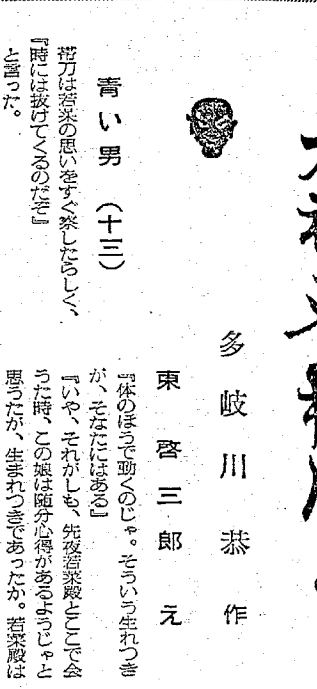
商工 平野町商工会、五月十日現在、申請額が目標の約九割に達した。...

減反協力農家 減反協力農家の協力を得て、減反目標の達成が期待されている。...

太平洋の地獄 一九四五年、第二次世界大戦の末期、激戦が繰り返された太平洋の戦域。...

青い男 (十三) 昔、江戸の風情を写した小説。...

多岐川恭作 東野三郎 元 体のほろりとした。...



えび たとあなたに 越しの方30名様に抽せんで。...

わらび 食べたもちより 心もち わらじの真心 味自慢。おひるのお食事にも 魚料理 和定食 中華料理 半めし スタン ド割烹

高根沢 貴金属・宝石・加工専門修理。いわき市平・中町 電74-6726

おはひ 食洋食 かん入りビールの 自動販売機を設置しました

グツと夏が来た 白シャツがニスカートの肩に映る。...

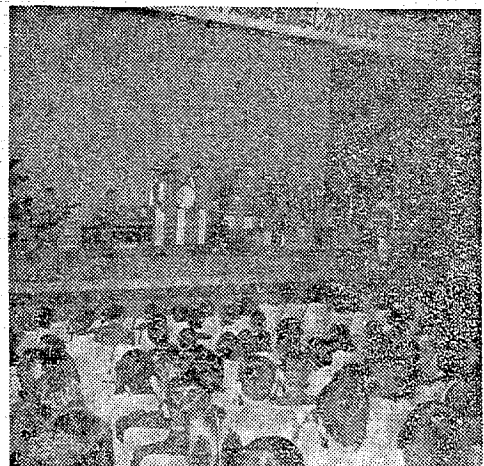
誰がために鐘は鳴る テクニカラー ゲーリー・クーパー イングリッド・バークマン

1000日の愛 はかなき1000日のいのち... 絢爛たる愛の大作15日封切り ひかり座

さかいストア 午前10時～翌朝6時まで 24 ヒルもヨルも一ぶっ通し営業

地元就職者を励ます

今春 中高卒の千二百人招き



「くらし」の巻頭記事「わらびを摘む」の著者大野シナ氏(左)と、市建設委員会(右)のメンバーが、市内各団体の代表者と共に、市内各団体の代表者と共に、市内各団体の代表者と共に...

「くらし」の巻頭記事「わらびを摘む」の著者大野シナ氏(左)と、市建設委員会(右)のメンバーが、市内各団体の代表者と共に、市内各団体の代表者と共に、市内各団体の代表者と共に...

線路遊びはやめましょう

鉄道公安室 幼児に交通安全教室

平塚鉄道公安室は春の交通安全教室として、市内各団体の代表者と共に、市内各団体の代表者と共に、市内各団体の代表者と共に...

高坂団地に郵便局を

市の街頭相談に要望

いわき市の街頭移動市長相談所は、市民の要望に応じ、高坂団地に郵便局を設けることについて、市の街頭相談に要望を出した。

常磐炭鉱 鹿島団地 鳴崎部長ら企業訪問

常磐炭鉱の鹿島団地を訪問した鳴崎部長ら企業訪問の様子。団地の環境や住民の生活について話し合った。

いわき市の街頭移動市長相談所は、市民の要望に応じ、高坂団地に郵便局を設けることについて、市の街頭相談に要望を出した。

国労は20日にスト

きょう私鉄スト支援集会

48時間ストに

日本水素労働組合

不審火で調査

十三日午後四時十七分、市内各団体の代表者と共に、市内各団体の代表者と共に、市内各団体の代表者と共に...

国労は20日にスト

きょう私鉄スト支援集会

玉簪

大好評!! お好みのもの(トロ・いくら・うに・赤貝・トリ貝・しゃこ・えび・白身・その他)どれでも30円!

三十圓すし

を始めた

平・三田小路 TEL. 74-5032

若松製麺所

中華そば ワンタン皮
ぎょうざ皮 シュウマイ皮

平字才組小路34
電話(平)74-3630

中町 松村歯科医院

松村 政次
いわき市平字中町 電話7086

メイ美容室

デザインパーマ・髪飾り付け

たいら・きんざ・でんわ74-7585

温泉 若狭

鶴田ッ斬れ! 命の限り 斬りまくれ!

15日▶21日●3本立て350円

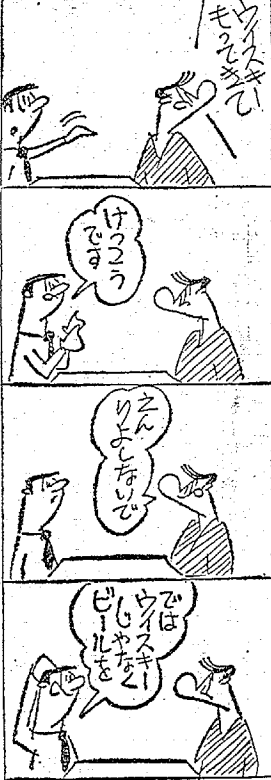
東映24時間ビル 1F

大木実/安部徹
河村有記/若山富三郎

女屋美和子/松井康子/桜京美/荒木一郎/殿山泰司

入さん

7307 中島安男



入さん 中島安男

流通センター決まる

いわき水産業界に朗報

いわき市が水産物産地流通加工センターとして、昭和四十六年度に建設されることになった。建設費は約一億四千四百六十万円、建設期間は二年と見込まれている。建設場所は、いわき市大字平野の大字平野地区に建設されることになった。建設費は約一億四千四百六十万円、建設期間は二年と見込まれている。建設場所は、いわき市大字平野の大字平野地区に建設されることになった。

不当労働行為と抗議集会

全日本労働組合総連合会(全労連)は、五月十五日午後二時から、いわき市平野町の平野町会館で、いわき市水産物産地流通加工センターの建設に反対する抗議集会を開いた。集会には、約二百名が参加した。集会では、建設費の増大、建設期間の長期化、建設場所の不適切さなどが指摘された。また、建設による水産物の流通障害も懸念が示された。

大阪造船、無期限スト

五ヶ夕要求と不況対立

大阪造船工業株式会社が、五月十日から無期限のストライキに入った。ストライキの原因は、会社側が労働者に五ヶ夕(五ヶ労働時間)の要求をしたことによる。労働者は、現在の労働時間(四ヶ夕)を維持することを要求している。会社側は、不況下での生産効率向上を求め、労働時間延長を要求している。労働組合は、この要求を断固として拒否している。

衝突事故で少年 十三の無免許わかる

五月十日午後十時、いわき市平野町の平野町会館前で、一輛の軽自動車と一輛のトラックが衝突した。衝突した軽自動車は、乗っていた十三歳の少年が運転していたことがわかった。少年は、無免許運転で衝突したことが明らかになった。少年は、衝突事故で軽微な怪我を負った。警察は、少年の親に連絡し、少年を自宅に連れ戻すよう求めた。

国労は20日にスト

きょう私鉄スト支援集会

国労(全国労働組合連合会)は、五月二十日にストライキに入る予定だ。ストライキの理由は、賃上げ要求が認められなかったことによる。また、きょう(五月十四日)は、私鉄ストライキを支援する集会が開かれた。集会には、約五十名が参加した。集会では、私鉄ストライキの意義が話し合われた。また、国労のストライキについても話し合われた。

民芸陶器の 実演即売会

大黒屋デパート

民芸陶器実演即売会が、大黒屋デパートで開かれた。実演は、五月十三日から十五日まで行われた。実演では、陶器の製作過程が公開された。また、即売も行われた。即売には、約五十名が参加した。即売では、約五百点の陶器が売れた。また、大黒屋デパートでは、五月十五日から二十日まで、民芸陶器の展覧会が開かれた。

高坂団地に郵便局を

市の街頭相談に要望

高坂団地に郵便局を建設するよう、市の街頭相談に要望が出された。要望は、高坂団地の住民から出された。住民は、団地に郵便局を建設することで、生活が便利になると考えている。また、郵便局の建設は、団地の活性化にもつながると考えている。市側は、要望を受理し、調査を行っている。また、市側は、団地の開発を進めている。また、市側は、団地の開発を進めている。

自販車の学生 十三歳はねられる

自販車の運転は、十三歳未満の子供には禁止されている。これは、道路交通法によるものである。また、自販車の運転は、免許が必要である。また、自販車の運転は、免許が必要である。また、自販車の運転は、免許が必要である。

不況火災調査

不況による火災の発生が、調査されている。調査は、消防局が行っている。調査の結果、不況による火災の発生は、増加していることがわかった。また、不況による火災の発生は、増加していることがわかった。また、不況による火災の発生は、増加していることがわかった。

国労は20日にスト

国労は、五月二十日にストライキに入る予定だ。ストライキの理由は、賃上げ要求が認められなかったことによる。また、国労は、五月二十日にストライキに入る予定だ。ストライキの理由は、賃上げ要求が認められなかったことによる。

民芸陶器の 実演即売会

民芸陶器実演即売会が、大黒屋デパートで開かれた。実演は、五月十三日から十五日まで行われた。実演では、陶器の製作過程が公開された。また、即売も行われた。即売には、約五十名が参加した。即売では、約五百点の陶器が売れた。また、大黒屋デパートでは、五月十五日から二十日まで、民芸陶器の展覧会が開かれた。

民芸陶器の 実演即売会

民芸陶器実演即売会が、大黒屋デパートで開かれた。実演は、五月十三日から十五日まで行われた。実演では、陶器の製作過程が公開された。また、即売も行われた。即売には、約五十名が参加した。即売では、約五百点の陶器が売れた。また、大黒屋デパートでは、五月十五日から二十日まで、民芸陶器の展覧会が開かれた。

常盤炭坑 嶋崎部長ら企業訪問

常盤炭坑の嶋崎部長ら、企業を訪問した。訪問は、五月十日に行われた。訪問では、嶋崎部長らと企業幹部が話し合った。また、嶋崎部長らと企業幹部が話し合った。また、嶋崎部長らと企業幹部が話し合った。

常盤炭坑 嶋崎部長ら企業訪問

常盤炭坑の嶋崎部長ら、企業を訪問した。訪問は、五月十日に行われた。訪問では、嶋崎部長らと企業幹部が話し合った。また、嶋崎部長らと企業幹部が話し合った。また、嶋崎部長らと企業幹部が話し合った。

常盤炭坑 嶋崎部長ら企業訪問

常盤炭坑の嶋崎部長ら、企業を訪問した。訪問は、五月十日に行われた。訪問では、嶋崎部長らと企業幹部が話し合った。また、嶋崎部長らと企業幹部が話し合った。また、嶋崎部長らと企業幹部が話し合った。

常盤炭坑 嶋崎部長ら企業訪問

常盤炭坑の嶋崎部長ら、企業を訪問した。訪問は、五月十日に行われた。訪問では、嶋崎部長らと企業幹部が話し合った。また、嶋崎部長らと企業幹部が話し合った。また、嶋崎部長らと企業幹部が話し合った。

常盤炭坑 嶋崎部長ら企業訪問

常盤炭坑の嶋崎部長ら、企業を訪問した。訪問は、五月十日に行われた。訪問では、嶋崎部長らと企業幹部が話し合った。また、嶋崎部長らと企業幹部が話し合った。また、嶋崎部長らと企業幹部が話し合った。

常盤炭坑 嶋崎部長ら企業訪問

常盤炭坑の嶋崎部長ら、企業を訪問した。訪問は、五月十日に行われた。訪問では、嶋崎部長らと企業幹部が話し合った。また、嶋崎部長らと企業幹部が話し合った。また、嶋崎部長らと企業幹部が話し合った。

移動市況相

移動市況相の調査が行われた。調査は、五月十日に行われた。調査の結果、移動市況相は、安定していることがわかった。また、移動市況相は、安定していることがわかった。また、移動市況相は、安定していることがわかった。

移動市況相

移動市況相の調査が行われた。調査は、五月十日に行われた。調査の結果、移動市況相は、安定していることがわかった。また、移動市況相は、安定していることがわかった。また、移動市況相は、安定していることがわかった。

移動市況相

移動市況相の調査が行われた。調査は、五月十日に行われた。調査の結果、移動市況相は、安定していることがわかった。また、移動市況相は、安定していることがわかった。また、移動市況相は、安定していることがわかった。

移動市況相

移動市況相の調査が行われた。調査は、五月十日に行われた。調査の結果、移動市況相は、安定していることがわかった。また、移動市況相は、安定していることがわかった。また、移動市況相は、安定していることがわかった。

移動市況相

移動市況相の調査が行われた。調査は、五月十日に行われた。調査の結果、移動市況相は、安定していることがわかった。また、移動市況相は、安定していることがわかった。また、移動市況相は、安定していることがわかった。

移動市況相

移動市況相の調査が行われた。調査は、五月十日に行われた。調査の結果、移動市況相は、安定していることがわかった。また、移動市況相は、安定していることがわかった。また、移動市況相は、安定していることがわかった。

大好評! 三ッ

安心して食べられる 本格派

新客 大口歓迎

谷質店 平野五丁目 電話22278

中華そば ワンタン皮

ぎょうざ皮 シュウマイ皮 若松製麺所 平野才道小路34 電話(平)74-3630

Fine Carnival

豪華プレゼント付き 月払いでも買える特別セール!!

オールシーズン 注文紳士服特別おあつらえ承り会

■とき 5月22日(出) 5月23日(回) 5月24日(月) 3日間 午前9時~午後6時

■ところ 平市民会館大会議室

いわきテーラーズクラブ (福島信販加盟店)

大員洋服店 高野洋服店 大平テラ 高島屋

この世に見えてるものは たった一つだけ血の色

15日~21日 3本立

大木実/安部徹 河村有記/若山富三郎

