

### 腕だめしと勉強部屋

たぬきがある。そんな関係が、かきかきあわわわわ、と、作が大得意な、二年間の活動になった。長男が得意な時期になった。長男が得意な時期になった。長男が得意な時期になった。



完成した社と石井さん

石井さん、おめでとうございます。新しい社、頑張ってください。

### 自然休養村の指定へ

#### いわき市が名乗り出る

農林省は四十七年度(昭和四十六年)に『自然休養村』を指定、農の補助事業で、自然休養の中心地として都市生活者のレクリエーションの場を造成し、また、自然休養村の指定を受けることになり、四十六年度は指定地区に指定された。この指定は、日本全国の指定地区は、農林省は指定地区として指定された。指定地区は、指定地区として指定された。指定地区は、指定地区として指定された。

## 農林省 全国で30カ所に

### 自然休養村の指定へ

#### いわき市が名乗り出る

農林省は四十七年度(昭和四十六年)に『自然休養村』を指定、農の補助事業で、自然休養の中心地として都市生活者のレクリエーションの場を造成し、また、自然休養村の指定を受けることになり、四十六年度は指定地区に指定された。この指定は、日本全国の指定地区は、農林省は指定地区として指定された。指定地区は、指定地区として指定された。指定地区は、指定地区として指定された。

### 石森、水石山などの山野溪谷

#### レクリエーション、果樹の栽培も

農林省の指定地区は、指定地区として指定された。指定地区は、指定地区として指定された。指定地区は、指定地区として指定された。

### あす二月予算市議会

#### 19日まで会期は14日間

いわき市三月定例会市議会は、十六日午前九時から十九日まで、十四日開会の日程で開会。市議会は、三月定例会市議会は、十六日午前九時から十九日まで、十四日開会の日程で開会。市議会は、三月定例会市議会は、十六日午前九時から十九日まで、十四日開会の日程で開会。



### 閉山、公害、基本計画に焦点

#### 市会の代表、一般質問戦

いわき市二月市議会の一般質問は、九日午後九時から十一日午後九時まで、三日間にわたって行われた。代表質問は、閉山、公害、基本計画に焦点を当てた。代表質問は、閉山、公害、基本計画に焦点を当てた。代表質問は、閉山、公害、基本計画に焦点を当てた。

### 財団法人 日本赤十字社

本院 平塚駅前 電話 舞子浜病院

### 嘉見家

平塚大町 電話 74-5469

### 高島

平塚中町 電話 74-68

### 天気予報

3月5日(土) 10.0℃ 24.0℃ 18.0℃  
3月6日(日) 10.0℃ 24.0℃ 18.0℃  
3月7日(月) 10.0℃ 24.0℃ 18.0℃

### 白十字

モーニングセット 120円  
コーヒー  
ホットケーキ  
パン  
純喫茶

平塚南町平和通り  
TEL・05432

### 女子社員募集

女子社員 アルバイト 七名

東和電業株式会社 いわき工場

### feeling up

新しい第一歩 紳士皮靴 1,980円

フランセのファッションシューズ、フランセにたくさん! 今です。

春のおしゃれはふだんばきから	婦人ハッピーサンダル	150円
♡新学期をむかえるお子さまに	ランナーシューズ	380円
♡春は雨の多いとき	婦人雨靴	880円→480円
♡パパの靴も新しく	紳士皮靴	1,680円
♡この他いろいろ……		

おしゃれな靴のみせフランセで働いてみませんか

### 女子社員募集

給与 30,000円  
平塚または小名浜店までご連絡ください

### français shoes

平塚店 メンズフランセスーパーフランセ 小名浜店 郡山店

### feeling up

新しい第一歩 紳士皮靴 1,980円

フランセのファッションシューズ、フランセにたくさん! 今です。

おしゃれな靴のみせフランセで働いてみませんか

### 女子社員募集

給与 30,000円  
平塚または小名浜店までご連絡ください

### français shoes

平塚店 メンズフランセスーパーフランセ 小名浜店 郡山店



釣りだより

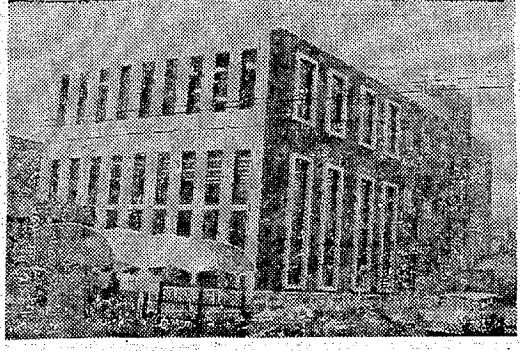
河川 梅の花のつぼみも開いて暖かくなると、釣りの季節は終わる...

残る8区画利に工事

玉川団地が最終工事へ

新築団地いわき市は、多くの団地が完成し、玉川団地の最終工事へ...

三磐城農協会館が完成



三磐城農協会館が完成

20日から時刻改正

磐城東線の一部発着

国鉄の春の列車時刻改正は四月二十日から行われるが、これに先かぎりに磐城東線の時刻が...



あす平高等洋裁作品発表会

いわき市平高等洋裁部の平成洋裁作品発表会が、四月三日(日)...

創刊十周年記念式典30日にいわき民報の年譜(3)...

文責 荒川楨三

創刊十周年記念式典30日にいわき民報の年譜(3)
創刊十周年記念式典が、三月三十一日(日)にいわき市公会堂において...

超える車... ニッサンチェリー
日産チェリー 福島いわき営業
いわき市平字堂ノ前17 TEL・74-7255/72

おはひで 食洋食 キッチン 間業
三田小路電3802

喫茶 藤 Fuji
営業時間 AM8:00~12:00
TEL・74-6517

メイ美容室
TPOに合わせて 髪をかえればあなたが変わる...

狼の換歌 好漢プロシツシのアクション第一級作!
チャールズ・プロシツシ シル・アイアランド セルジオ・ソリーマ監督

お酒のご相談処
日本清酒は移り変わる時代相を取り入れながら、甘さ、辛さ、香気を個性として生かしてきつた...

さかいらすてい
やきとりを家庭で
平・1 電3336代

**福島テレビ**

- 00時30分 マンガ映画「いじわるばあさん」
- 30分 ニュース
- 00時30分 音楽までめでた目方円「古い節大会」
- 30分 ドレミファ大作戦ノザ・ドリフターズ
- 00時30分 日本プロレスリング中継
- 00時30分 世界クイズ「30分クイズ」
- 30分 サ・ガードマン「顔に傷のある悪女」川合伸太郎 大辻尚郎 南原宏治 北林早苗
- 30分 スパ・探偵トドリアルプレイ
- 35分 金田のチャンピオンズゴルフ

**中央テレビ34**

- 6:00 ワイドニュース
- 15 クイズ大作戦
- 45分 ニュース
- 7:00 赤・白バネル
- 30分 クイズ・クラ
- 45分 スターチー
- 8:00 ジグザグ「おられた美女」アネット・コマー
- 9:00 万国びっくり大冒険「舌で針を穿く」
- 30分 映画劇場「新勝負」大川橋蔵 月形竜之介 久岡真知子 花菱アチャコ
- 11:00 ニュース
- 10分 テレビナイト

# 高専入試問題集

## 理科 (その2)

4 地球が太陽のまわりを、ひとまわりする日数を88.5日とする。月が満月の位置に来てから、ふたたび満月の位置に来るまでの時間を、1と置く月とい、これを29.5日とする。また、月が地球のまわりを、ひとまわりする時間、月の公転周期で、これをT日とする。これらのことをもとにして、次の1、2の各問いに答えよ。答えは、各問いのアイウ……の中から、正しいものを一つずつ選び、その記号を解答欄に書け。図はいずれも模式的に書いたものである。

1 図1で太陽Sに対して、地球がE<sub>1</sub>、1月がM<sub>1</sub>の位置にあるとき、月はちょうど満月になっている。

2 1日たつて、地球がE<sub>2</sub>、月がM<sub>2</sub>の位置に来たとする。このとき、月が太陽と地球とを結ぶ直線S-E<sub>2</sub>の延長方向に対して、回転した角A°をあらわす式は、次のどれか。

3 60° 360°

ア T + 365

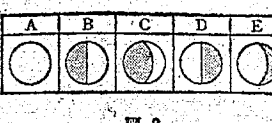
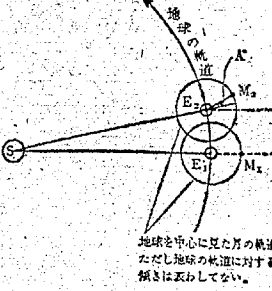
イ T - 365

ウ T - 365

エ T + 365

2 図2は、月の北半球で、地球に面した地点から、地球を見たときの、地球のみちかけの形を、いくつか示したものである。月がM<sub>1</sub>の位置から、1と置く月のちょうど半分だけまわったとする。この間に見える地球のみちかけの形を、変化の順序に選んであらわしたものは、次のどれか。

ア B O I E D A U C D E E C B A オ B A B



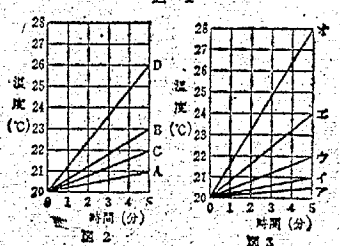
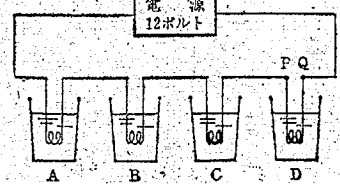
5 図1のように、等量の水を入れた4個の容器に、それぞれ電熱線A、B、C、Dを入れて、12ボルトの電源につなぎ、1分ごとにそれぞれの水温を測定したところ、図2の結果を得た。このとき、電熱線Aの両端の電圧は1ボルトであった。

電熱線に発生した熱はすべて水に吸収され、外部との熱の出入りはないものとして、次の1、2の各問いに答えよ。問は1は数値を、問は2はアからオまでのの中から、正しいものを一つ選び、その記号を解答欄に書け。

1 電熱線Dの両端の電圧は、何ボルトか。

2 電熱線Dが断線したので、Dの両端P、Qの間を太い銅線で接続し、ふたたび12ボルトの電源につなぎ、電熱線Cを入れた水の温度を、1分ごとに測定した。

このとき、水の温度と時間との関係を表わすグラフは、図3の中のどれか。ただし、容器の水は、前と等量で、20°Cの水といれたものとする。



6 ニワトリの卵を、わたしたちにタンパク質を与えてくれる、たいせつな食物の一つである。ニワトリの卵について、次の1、2の各問いに答えよ。答えは、それぞれのアからオまでのの中から、正しいものを一つずつ選び、その記号を解答欄に書け。

1 ニワトリの生卵を、うすい塩酸に浸しておくと、卵からは溶けてなくなり、白色のやわらかい塊がこぼれたものとなる。これを水中に入れておくと、じわじわとふくらんでくる。

上の実験で、水中で卵の体積が増してくる現象と同じような関係にあるものは、次のどれか。

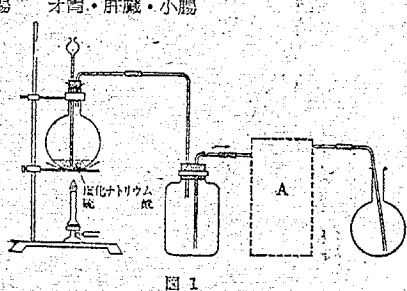
ア いきを吸うと、卵に空気が入り、卵がふくらむ。

イ 作物に水をすると、根毛が水を吸収する。

7 乾燥した塩化水素をつくる目的で、図1のような装置を組み立て、塩化ナトリウムと硫酸とを反応させた。この実験について、次の1、2の各問いに答えよ。答えは、各問いのAからオまでのの中から、最も適切なものを一つずつ選び、その記号を解答欄に書け。

1 図1のAの部分には、この実験で生じる塩化水素を乾燥させる装置である。この装置として、次のどれを用いたらよいか。

ア イ ウ エ オ

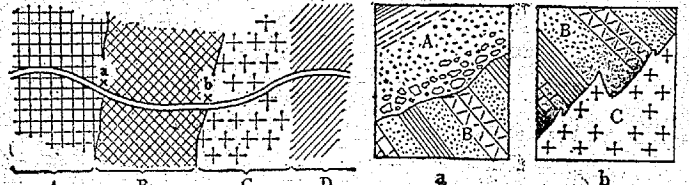


2 図2のBの部分には、この実験で生じる塩化水素を乾燥させる物質が入れている。この物質として、次のどれを用いたらよいか。

ア こい塩化カルシウム水溶液 イ こい硝酸 ウ こい硫酸

エ 石灰水 オ こい水酸化ナトリウム水溶液

8 図1は、ある道路に沿って掘った地層や岩石の分布図で、図2は、図1のa、b両地点の地層の一部をスケッチしたものである。この調査で、A層からアンモナイト、B層からフズリナ、D層からは新生代の貝化石を発見した。Cはカコウ岩と考へた。なお、CとDの境はこの道路で観察できなかった。これらのことから、次の1、2、3の各問いに答えよ。答えは、各問いのAからオまでのの中から、適切なものを一つまたは二つ選び、その記号を解答欄に書け。



1 Cがカコウ岩であると考へる、きめてになった観察事項は何か。次の中から二つ選べ。

ア 節理とよばれる規則正しい割れめが見られる。

イ セキイ、チョウ石、ウンモなどからできている。

ウ 白っぽい生地の中に、黒い鉱物の大きい結晶がちらばっている。

エ キ石、チョウ石、セキイなどからできている。

オ 鉱物は肉眼で見られる程度の大きさで、粒がそろっている。

かたたくると規則正しく割れる性質がある。

2 図1に示した各地層や岩石の年代順序を、次の中から一つ選べ。

ア A→B→D→C イ B→C→A→D ウ C→B→A→D

エ B→A→D→C オ D→C→B→A カ C→D→B→A

3 CとDとの関係として考へられるものを、次の中から二つ選べ。

ア Cの上にDが整合に重なる。 イ Dの上にCが整合に重なる。

ウ Cの上にDが不整合に重なる。 エ Dの上にCが不整合に重なる。

オ CがDをつらぬいている。 カ CとDとの境は断層である。

### 警城共立看護学院で初卒業

41人が巣立つ

日本看護の発展に貢献した看護士として、警城共立看護学院で初卒業した41人の学生が、3月4日、卒業式を挙げて巣立つた。

この卒業生は、警城共立看護学院で4年間の学業を終え、看護士としての資格を得た。卒業生は、警城共立看護学院で4年間の学業を終え、看護士としての資格を得た。

### 顔に傷のある悪女

悪女に顔に傷のある悪女

悪女に顔に傷のある悪女

悪女に顔に傷のある悪女

### あすの運勢

あすの運勢

あすの運勢

あすの運勢

### 老人の山

老人の山

老人の山

老人の山

### 男は度胸

男は度胸

男は度胸

男は度胸

30分で50円

ツルヤ駐車場

1,000円お買い物で1時間無料駐車

# ラ服大会

ラ服

ウールサージセラー服 上衣スカート

ストリツぞろい (毛80%/レーヨン20%)

8号...9,200円 ■8号...9,400円

10号...9,600円 ■10号...9,800円

サージセラー服 上衣スカート

ストリツぞろい (ネトロン70%/レーヨン30%)

8号...8,750円 ■8号...8,900円

10号...9,100円 ■10号...9,200円

格のお買い得品を取りそろえました

モードセンター

平・二町目 0332

平・三町目 0526

小名浜 047

爆笑バドバ! 笑いがブワーッ!

カラ作品

喜劇男売ります

爆笑のSEXあふれる動物園

喜劇男売ります

藤岡琢也・草笛光子

超爆笑大作!

カラ作品

# 喜劇 あめでたい奴

大村崑・小川明子・他オール喜劇陣総出演

12日 6日(土) 駅前平東宝

オールナイト

TEL: 74-6811

激戦地

アンゴ要塞

へ突っ込む...

壮絶無比の9人のならず者たち!

6日(土) 洋画のフポロ座

オールナイト

世界館ビル地下 電話74-4559

高級服地とお仕立て

洋装

# すか

平・平和通り 電話74-6026

キッチンすか・2階

日本産地でとんかつを!

たいら駅前・東銀座通り

# 理科 (その2)

## 警城共立看護学院で初卒業 41人が巣立つ

十一月廿七日、警城共立看護学院で初卒業式が行われた。卒業生は計四十一名。卒業生は、看護士として社会に貢献することを誓った。

## あすの運勢

三月六日(土) 小川石州  
【一月生】家運の中心が健康運に注ぎ、心身の健康を維持しようとする。【二月生】学業の進捗が順調で、努力が実を結ぶ。

## 老人の山

日本の山は、その雄姿、その静けさ、その美しさで、人々を魅了してきた。老人たちは、山を歩くことで、心身の健康を維持しようとする。

## 男は度胸

男は度胸。これは古くから言われてきたこと。男は、度胸を持って、困難を乗り越え、成功を収めようとする。

### NHK第1

6:05	じゃすな話し方
15	株式市況
45	商品市況
7:00	ニュースワイド
25	ニュース特集
8:05	人生読本「やすらぎ」
15	健康百話「脚の壁」
45	趣味の手帳
9:05	物語「風雲」
30	長編をたずねて「高山」
10:15	きょうの問題
30	若いことば
11:05	夢のハーモニー

### NHK第2

6:00	そろばん教室 読上昇
40	英語会話
7:00	ラジオ聴覚学校「軟弱野菜の作り方」
15	読書講座
30	中学生の勉強法
40	通信高校講座 数学I
20	通信高校講座 数学II
40	通信高校講座「現代国語(1)」
9:00	通信高校講座 英語A
20	通信高校講座 日本史
40	通信高校講座「現代国語(2)」
10:20	通信高校講座 世界史
40	通信高校講座 食物I
11:00	大学講座「数学」

### 総合テレビ4

6:00	子どもニュース
05	コネコネ市街の11人
20	ワ・エ・モア
7:00	野暮な夜のニュース
30	現代の映像「老人の山」
8:00	通信高校講座 数学II
9:00	通信高校講座 倫・社
10:00	通信高校講座 日本史
11:00	通信高校講座 英語A
11:00	通信高校講座 世界史

### 教育テレビ10

6:00	中国語講座
7:00	英語講座
8:00	技術講座
9:00	通信高校講座
10:00	通信高校講座
11:00	通信高校講座

### 福島テレビ8

6:00	コネコネ映画「いじわるばあさん」
7:00	コネコネニュース
8:00	コネコネニュース
9:00	コネコネニュース
10:00	コネコネニュース
11:00	コネコネニュース

### 中央テレビ34

6:00	ワイドニュース
15	クイズ大作戦
45	クイズ大作戦
7:00	クイズ大作戦
8:00	クイズ大作戦
9:00	クイズ大作戦
10:00	クイズ大作戦
11:00	クイズ大作戦

### FM放送

6:00	くらしの話題
7:00	FMリサイタル
8:10	FMリサイタル
10:15	FMリサイタル
11:00	FMリサイタル

### ラジオ福島

6:00	ニュースハイライト
7:00	歌謡曲
8:00	歌謡曲
9:00	歌謡曲
10:00	歌謡曲
11:00	歌謡曲

### 白い斜面に挑む

登山の楽しさを伝える。白い斜面に挑む登山者たちの姿が、自然の美しさを引き出す。

### ゼロの焦点

社会問題の焦点を鋭く分析。ゼロの焦点に集まる人々の姿が、社会の現状を浮き彫りにする。

### 顔に傷のある悪女

悪女の姿が、顔に傷を帯びて登場。その姿が、物語の緊張感を高める。

### 老人の山

老人たちが山を歩く姿が、人生の歩みを象徴する。山は、老人たちの心の拠り所となる。

### 腸の壁

腸の健康が、人間の健康を左右する。腸の壁を守るために、正しい食生活を心がけよう。

### 風雪

冬場の風雪が、人々の生活を脅かす。風雪に備えるために、防寒対策を怠らないう。

### 男は度胸

男は度胸。これは古くから言われてきたこと。男は、度胸を持って、困難を乗り越え、成功を収めようとする。

### 老人の山

老人たちが山を歩く姿が、人生の歩みを象徴する。山は、老人たちの心の拠り所となる。

### 男は度胸

男は度胸。これは古くから言われてきたこと。男は、度胸を持って、困難を乗り越え、成功を収めようとする。

### 老人の山

老人たちが山を歩く姿が、人生の歩みを象徴する。山は、老人たちの心の拠り所となる。

### フカパン

フカパンは、冬の定番アイテム。暖かく、丈夫なフカパンを、ぜひチェックしよう。

### 大呂麺

中華スタンド 東邦紅。大呂麺は、中華料理の定番。ぜひ味わってほしい。

### 洋服カワマタ

洋服カワマタ。最新の洋服を、ぜひチェックしよう。

### ツルヤ駐車場

ツルヤ駐車場。安全、安心の駐車スペースを提供します。

### 男だから泣くサ

男だから泣くサ。涙は、男の弱さでも、強さでもある。

# 学生服・セーラー服大会

浜通り中学校

7号<ストレッチ>	7,450円
8号<ストレッチ>	7,650円
9号<ストレッチ>	7,950円
10号<ストレッチ>	8,200円
11号<ストレッチ>	8,450円
12号<ストレッチ>	8,700円
13号<ストレッチ>	8,950円

特別価格学生服 <7 8 9号のみ>

7号<テロン>	7,400円	5,180円
8号<テロン>	7,700円	5,400円
9号<テロン>	8,000円	5,650円

セーラー服

ニッケウォルサー	7号	9,200円
ニッケウォルサー	8号	9,400円
ニッケウォルサー	9号	9,600円
ニッケウォルサー	10号	9,800円

ニッケサー

7号	8,750円
8号	8,900円
9号	9,100円
10号	9,200円

洋服のデパート/モードセンター

## スズカニ

平・二丁目 0327  
平・三丁目 0328  
小名浜 047

12月6日(土) 駅前

# 男だから泣くサ

走れ、いななげ、コウタロー!

喜劇 おめでたし

大村崑・小山明彦・他出演

12月6日(土) 駅前

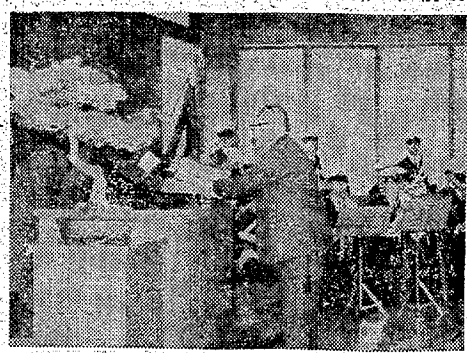
### 遊具施設20円に値上げ

#### 松ヶ岡 公園 市民は施設の改善要望

昭和三十年建設された、市民に親しまれる松ヶ岡公園。遊具施設の老朽化が著しく、市民は施設の改善を要望している。公園の管理を担当する松ヶ岡公園管理委員会が、今年度の予算案の中で、遊具施設の更新に20万円を計上することを決めた。これは前年度に比べて10万円増額した。管理委員会は、今年度の更新作業は、遊具の交換、塗装、点検などを行う予定だ。また、公園内の芝生も整備される。市民からは、遊具の安全性や耐久性の向上を要望している。また、公園内の清掃や、トイレの整備も要望されている。

### 民間功労者を表彰

#### 市消防、救急業務に貢献



市消防、救急業務に貢献した功労者を表彰する。市消防局長(左)は、功労者(右)に表彰状を授け、労をねぎらっている。

### 商店も

市消防局長(左)は、功労者(右)に表彰状を授け、労をねぎらっている。

### 「自動車も通れます！」

#### 植田、小野町線やと改良

自動車も通れるように、各駅の間に三三三線を敷設する計画が、植田、小野町線に決定した。この計画は、現在の線路の間に、新しい線路を敷設することで、自動車の通れるようにする。これは、現在の線路の間に、新しい線路を敷設することで、自動車の通れるようにする。これは、現在の線路の間に、新しい線路を敷設することで、自動車の通れるようにする。

### 保安 常磐炭砒劣使に要請

#### スト 中坑内発火恐れ

東京都保安局が、常磐炭砒の劣化使用を要請している。これは、保安局が、常磐炭砒の劣化使用を要請している。これは、保安局が、常磐炭砒の劣化使用を要請している。これは、保安局が、常磐炭砒の劣化使用を要請している。

**くらし**  
**随筆**  
私の日記に載っているお花のことは、みなさんご存知だと思います。お花の日記は、私の生活の一部です。お花の日記は、私の生活の一部です。お花の日記は、私の生活の一部です。

#### ひなまつり

大野 シナ  
ひなまつり、春の節句。子供達にとって特別な日です。お雛様を飾り、お供物を食べて、春を待つ。お雛様を飾り、お供物を食べて、春を待つ。

## 躍進する……!!

株式会社 **ピーコック** **PEACOCK**  
■本部事務所/いわき市平・日越町13(74)8512

ピーコックはスタートしてから18ヵ月で4店・20ヵ月で6店・24ヵ月で8店の味のチェーンを作りました。ピーコックマンはなんでも一番主義。仕事に自信と誇りをもっています。

■味のピーコックチェーン ■平・銀座店 ■平・平和通り店 ■平・駅前店 ■平・電電公社店 ■平・世界館ビル店 ■小名浜・名店街店 ■郡山・中央通り店 ■白河・駅前店

# 東映24!

## 東映24ビル

美と健康の維持増進に

サウナで快調! さあ あなたもフレッシュアップしませんか?

—ひるも— 現代人の休養室/ 男女専用浴 美容器械自由使用/ 家族専用浴 個室でゆっくりと— くらそたい方のために

サウナ部 2F TEL・74-9322 | リアスガガ部 3F TEL・74-8504 | 家族サウナ部 3F TEL・74-8504

手づくりの本格ゆべし

## かんやのゆべし

家伝

和・洋菓子

# 和屋

平駅前大通り TEL・74-6422

商品…ずばり… (正札の)

# 決算

春冬の京呉服総決算市

3月6・7・8日(3日間限り)

# かみや

平字二丁目 TEL・2011



### 水石山公園内 道路について

三浦 合津 恒雄  
三浦の合津入口の道路は、三浦市が三浦市に引き渡す。三浦市が引き渡すのは、昨年年度も同様である。昨年年度も同様である。昨年年度も同様である。

### 読者の声

交通安全年間スローガン  
交通安全年間スローガン「あひまをまもろう、あひまをまもろう、あひまをまもろう」  
交通安全年間スローガン「あひまをまもろう、あひまをまもろう、あひまをまもろう」

### 女店員さん ありがとう

平 佐藤 一彦  
女店員さん、ありがとうございます。女店員さん、ありがとうございます。女店員さん、ありがとうございます。

### みんなの 映画案内

- ★(1) 女店員さん (11時)
- ★(2) 女店員さん (13時)
- ★(3) 女店員さん (15時)
- ★(4) 女店員さん (17時)
- ★(5) 女店員さん (19時)

### 吉田政太郎さん 同僚の家の物 置きしり

吉田政太郎さん、同僚の家の物置きしり。吉田政太郎さん、同僚の家の物置きしり。吉田政太郎さん、同僚の家の物置きしり。

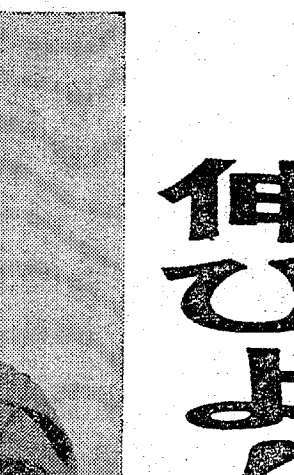
- ◎ 自由 (1) 平 (1) 三三
- ◎ 自由 (2) 平 (2) 三三
- ◎ 自由 (3) 平 (3) 三三
- ◎ 自由 (4) 平 (4) 三三

- ◎ 自由 (5) 平 (5) 三三
- ◎ 自由 (6) 平 (6) 三三
- ◎ 自由 (7) 平 (7) 三三
- ◎ 自由 (8) 平 (8) 三三

- ◎ 自由 (9) 平 (9) 三三
- ◎ 自由 (10) 平 (10) 三三
- ◎ 自由 (11) 平 (11) 三三
- ◎ 自由 (12) 平 (12) 三三

- ◎ 自由 (13) 平 (13) 三三
- ◎ 自由 (14) 平 (14) 三三
- ◎ 自由 (15) 平 (15) 三三
- ◎ 自由 (16) 平 (16) 三三

### 誕生



吉田政太郎さん

吉田政太郎さん、誕生。吉田政太郎さん、誕生。吉田政太郎さん、誕生。

### 伸びゆく 交通の 青い芽

伸びゆく交通の青い芽。伸びゆく交通の青い芽。伸びゆく交通の青い芽。

伸びゆく交通の青い芽。伸びゆく交通の青い芽。伸びゆく交通の青い芽。

伸びゆく交通の青い芽。伸びゆく交通の青い芽。伸びゆく交通の青い芽。

伸びゆく交通の青い芽。伸びゆく交通の青い芽。伸びゆく交通の青い芽。

伸びゆく交通の青い芽。伸びゆく交通の青い芽。伸びゆく交通の青い芽。

### 贈りものに... 新鮮なくだもの フルーツ サンキスト

いわき市平一町目 電話(74)5021

### MARUMIYA 買って安心 見て早い 配達安心

家具のマルミヤ  
うちこう本通り TEL・26-3561

### コービーと器具 (各器具) 2000円から

コービーと器具 (各器具) 2000円から

### 湯本の鳥狩

湯本の鳥狩

### 江戸前 おしり

江戸前 おしり

### 花の木

花の木

### Club ニュー ライラック

Club ニュー ライラック  
★たいら白銀町8  
TEL・2666

### 金子レコード店

金子レコード店  
電話(92)2853

### ハコザキ

ハコザキ

### 繁栄を願うあなたに 新しいセンスのショッピングビル誕生!!

### 入店者募集

入店者募集

### 松尾病院

松尾病院

### 高級アパート

高級アパート

### 貸し

貸し

### ウエ

ウエ

### 式会社 空調部

式会社 空調部