

### 危険な凹面鏡

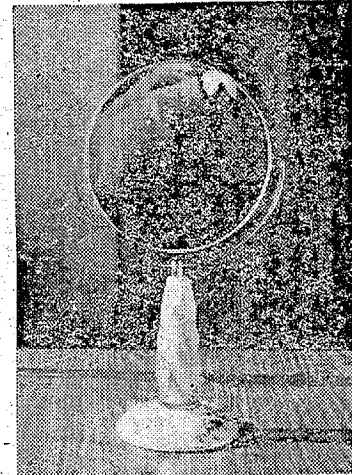
## いわき消防本部で実験

# 30秒で百度の火力に

# 3分以内で柱まで発火

カガミが火災の元凶であった、いわき市消防本部が、この危険な凹面鏡の危険性を示すため、実験を行った。実験の結果、凹面鏡の焦点に火の元気が集まり、三百秒以内で柱まで発火した。凹面鏡がレンズの役割をし、太陽光線を集めて、焦点に集まる。焦点に集まった光線は、非常に強い熱をもち、紙や木材を燃やすことができる。実験は、消防本部の演習場で、凹面鏡が焦点に集めた光線が、紙や木材を燃やした。凹面鏡の焦点は、紙や木材の燃焼点よりも高い温度に達した。凹面鏡は、火災の元凶であることがわかった。

つけま  
つけ用 鏡に必ずカバーを  
花瓶や金魚鉢の水面も



### 9年間に12億円融資

#### 国民年金 体育館、保育所など

社会保険庁が、いわき市に、9年間に12億円の融資を行った。この融資は、国民年金の増徴、体育館の建設、保育所の整備などに充てられる。融資の総額は、9年度から17年度までの9年間にわたる。融資の利率は、年利5.0%である。融資の対象となる事業は、国民年金の増徴、体育館の建設、保育所の整備などである。融資の総額は、9年度から17年度までの9年間にわたる。融資の利率は、年利5.0%である。

#### ダンブにトラ

トラがダンブに突如として現れた。トラは、ダンブのそばに出現した。トラは、ダンブのそばに出現した。トラは、ダンブのそばに出現した。

#### 助手が即死

助手が即死した。助手は、車の中で即死した。助手は、車の中で即死した。助手は、車の中で即死した。

### 初のおとしより作品展

#### 60歳以上の出品募る

老人作品展が三月一、二の二日、いわき市公民館で開催される。この作品展には、60歳以上の老人が出品する。出品する作品は、絵画、彫刻、書道などである。作品展の開催期間は、三月一、二の二日である。作品展の開催場所は、いわき市公民館である。作品展の開催時間は、午前九時から午後五時までである。作品展の入場料は、無料である。作品展の問い合わせ先は、いわき市公民館である。

### 列車に衝突し

乗用車と列車が衝突した。乗用車は、列車と衝突した。乗用車は、列車と衝突した。乗用車は、列車と衝突した。

### カナダ産白熊

白熊は、カナダ産である。白熊は、カナダ産である。白熊は、カナダ産である。

### いわき民報

いわき民報の発行所は、いわき市である。いわき民報の発行所は、いわき市である。いわき民報の発行所は、いわき市である。

### 魚清

魚清は、いわき市である。魚清は、いわき市である。魚清は、いわき市である。

### 募集

募集は、いわき市である。募集は、いわき市である。募集は、いわき市である。

### 常磐坑木株式会社

常磐坑木株式会社の募集情報は、こちらである。常磐坑木株式会社の募集情報は、こちらである。常磐坑木株式会社の募集情報は、こちらである。

### 生徒募集

生徒募集の情報は、こちらである。生徒募集の情報は、こちらである。生徒募集の情報は、こちらである。

### 初音祈禱大祭

初音祈禱大祭の開催情報は、こちらである。初音祈禱大祭の開催情報は、こちらである。初音祈禱大祭の開催情報は、こちらである。

### 大黒屋

大黒屋の創業70周年記念の情報は、こちらである。大黒屋の創業70周年記念の情報は、こちらである。大黒屋の創業70周年記念の情報は、こちらである。

### 高級呉服逸品会

高級呉服逸品会の開催情報は、こちらである。高級呉服逸品会の開催情報は、こちらである。高級呉服逸品会の開催情報は、こちらである。

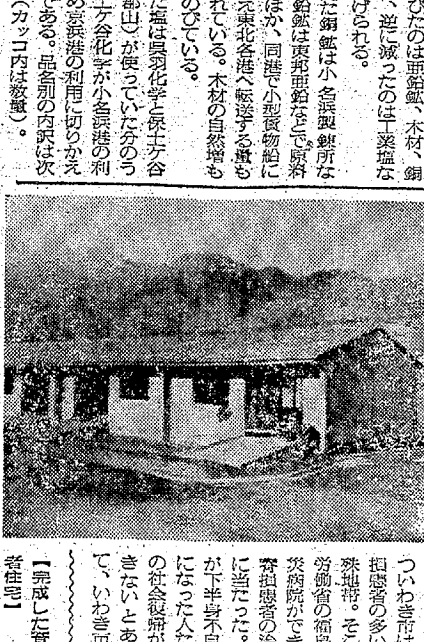
# 飛躍的な小名浜港の輸入高

## 昨年は六七六億円 前年比一五八

### 反面、輸出少ないのが特色

小名浜港の貿易が輸入超過の傾向にあることが、昨年の貿易統計から明らかになった。昨年の貿易額は、前年比一五八パーセント増の六七六億九千九百九十九万円に達した。反面、輸出は前年比九二パーセント減の六千七百七十七万円に落ち込んだ。貿易差額は、前年比二五二パーセント増の六七〇億二千二百二十二万円に達した。

輸入品は、鉄鋼、銅、木材、石油製品、化学工業品、食糧などが中心で、輸出は、農産物、海産物、工業製品などが中心である。貿易の中心は、鉄鋼と銅の輸入にあり、昨年は前年比二五二パーセント増の二億九千九百九十九万円に達した。



新築された市庁舎

### 脊損者のマテづくり

#### 全国初 市営住宅 一月完成

脊損者のための住宅として、全国初の市営住宅が、一月で完成した。この住宅は、脊損者の生活に合わせた設計で、エレベーター、手すり、車椅子の出入り口などが備わっている。また、浴室は、浴槽とシャワーを兼ねた構造になっている。この住宅は、市営住宅として、一月で完成した。

### 学卒者に就職ガイドブック

市・職安が作成した「就職ガイドブック」が、学卒者に配布された。このガイドブックには、市内の企業情報、求職方法、面接の心得などが詳しく記載されている。また、市・職安が作成した「就職ガイドブック」が、学卒者に配布された。

### 市況 魚類

品名	単価
干鰯	三〇〇
干鰯	三〇〇
干鰯	三〇〇
干鰯	三〇〇
干鰯	三〇〇
干鰯	三〇〇
干鰯	三〇〇
干鰯	三〇〇
干鰯	三〇〇
干鰯	三〇〇

### 浴室地を展示

市営住宅の浴室地の展示が行われた。この展示では、脊損者の生活に合わせた浴室地の設計が紹介された。また、市営住宅の浴室地の展示が行われた。

### 内郷支所職員が盆栽を展示

内郷支所の職員が、盆栽の展示を行った。この展示には、市内の盆栽愛好家の作品が展示された。また、内郷支所の職員が、盆栽の展示を行った。

### あまの旨

あまの旨の旨い料理が、市内の飲食店で提供されている。この料理は、あまの旨の旨い料理が、市内の飲食店で提供されている。

### 若松製麺所

若松製麺所の新鮮な麺が、市内の飲食店で提供されている。この麺は、若松製麺所の新鮮な麺が、市内の飲食店で提供されている。

### 自由丘

自由丘の美しい風景が、市内の観光客に人気を集めている。この風景は、自由丘の美しい風景が、市内の観光客に人気を集めている。

### 郷土

郷土の伝統的な文化が、市内の観光客に人気を集めている。この文化は、郷土の伝統的な文化が、市内の観光客に人気を集めている。

### 若竹

若竹の新鮮な野菜が、市内の飲食店で提供されている。この野菜は、若竹の新鮮な野菜が、市内の飲食店で提供されている。

### 遠藤医院

遠藤医院の内科・胃腸科が、市内の患者に人気を集めている。この科は、遠藤医院の内科・胃腸科が、市内の患者に人気を集めている。

### 高柳医院

高柳医院の耳鼻咽喉科が、市内の患者に人気を集めている。この科は、高柳医院の耳鼻咽喉科が、市内の患者に人気を集めている。

### 馬目

馬目の新鮮な魚が、市内の飲食店で提供されている。この魚は、馬目の新鮮な魚が、市内の飲食店で提供されている。

### 若松製麺所

若松製麺所の新鮮な麺が、市内の飲食店で提供されている。この麺は、若松製麺所の新鮮な麺が、市内の飲食店で提供されている。

### 自由丘

自由丘の美しい風景が、市内の観光客に人気を集めている。この風景は、自由丘の美しい風景が、市内の観光客に人気を集めている。

### 郷土

郷土の伝統的な文化が、市内の観光客に人気を集めている。この文化は、郷土の伝統的な文化が、市内の観光客に人気を集めている。

### 中華そば

中華そば、ワンタン、ぎょうざ、シウマイ、ワンタン、ぎょうざ、シウマイ

### 香港料理

香港料理、平字二丁目、電話74-8876

### タマルヤ

タマルヤ、平・三丁目、電話(74)2023

### 自由丘

自由丘、あたらしいまち

### 東京名物

東京名物、東京名店街タナカ

### 若竹

若竹、新鮮な野菜

### 自由丘

自由丘、あたらしいまち

### 東京名物

東京名物、東京名店街タナカ

### 若竹

若竹、新鮮な野菜

### 菊田製麺所

菊田製麺所、新鮮な麺

### 自由丘

自由丘、あたらしいまち

### 郷土

郷土、伝統的な文化

### 遠藤医院

遠藤医院、内科・胃腸科

### 高柳医院

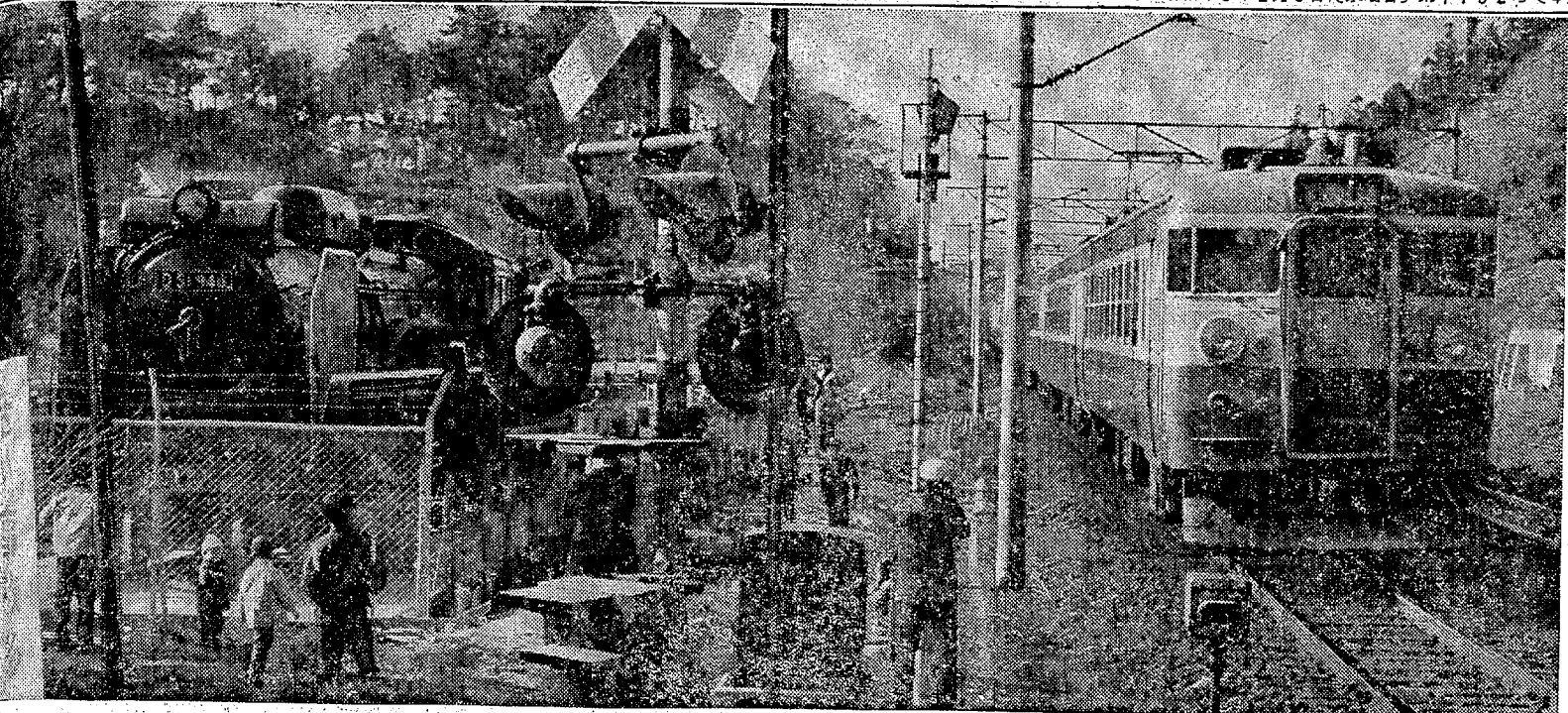
高柳医院、耳鼻咽喉科

### 馬目

馬目、新鮮な魚

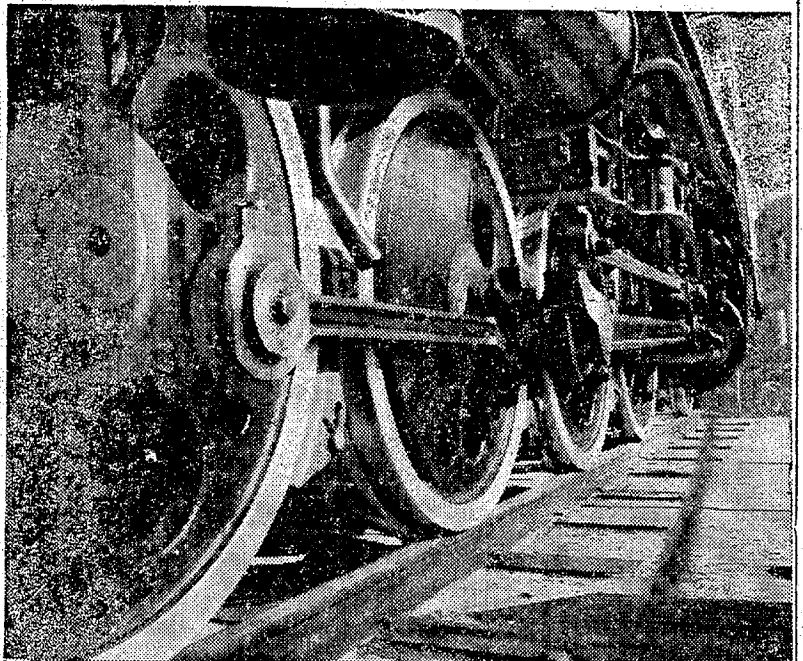


中央テレビ34	
6・00	ワイドニュース
15	ひまわりのアッコちゃん「天才赤ちゃんこにちは」
45	ワイドニュース
7・00	ワイドニュース
30	ワイドニュース
45	ワイドニュース
8・00	ワイドニュース
9・00	ワイドニュース
10・00	ワイドニュース
11・10	ワイドニュース

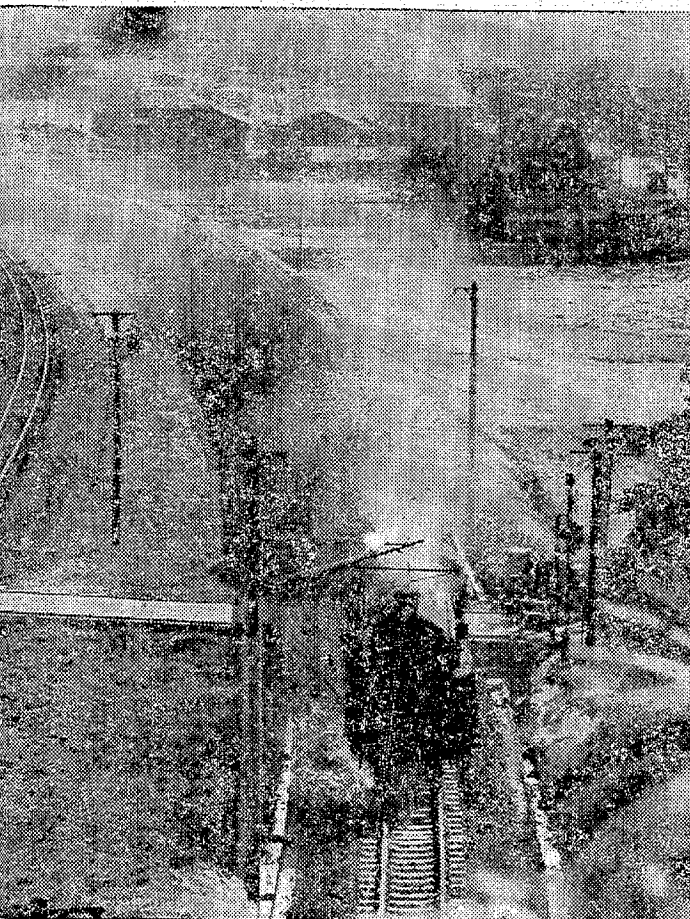


体容を誇るデゴイチ かたわらまひっきりなしに電車・電気機関車・ディーゼル車が走る。毎日のようにマニアが訪れ、撮影に夢中だ

### 水曜特集



大きく重い四つの車輪で、貨車を一度に四、五十両牽引するのは、十九年間に三億三千四百三十七万二千五百四十七キロメートルを走り、三十九回地球をめぐった。



1943年4月までが同機関車の花やかな時代。はきだす蒸気をあびながら踏切を渡る時、何車両つながっているかと数えている母子の姿ももう見られなくなった(平・鑓田山トンネルで)

## ごらくさんデゴイチ

19年間に地球を39回まわる

その現役で働ける機関車は、昭和十九年に平磯区に保たれていたものをいわき市に移付、機関車マニアやごらくさんのお相手として展示されている。

○防錆剤をぬらして異音から、D51-946と金文字の記号がほころび、手書きのなれた鉄道日本の歴史を象徴している。いま周囲に防護柵がめぐり、内部構造は仕組みがよくわかるよう展示されている。作業を進められており、二月中旬に正式に引き渡され予定。

○同機関車のすぐ北側は、常磐・常陸両線、新製電気機関車E7D型電気機関車、ディーゼル機関車が並び、新と旧の移り変わりを対照的に見せ、カメラマンの絶好の題材ともなっている。かつてこの機関車を運転していた人であろうか、その姿を想像すると感嘆してゆく姿が時折見られて印象的だ。まじりの辺には蒸気機関車をほいで走らせられる。機関車の音ははじけたり、いたる所が、保存には十分な施設が整っている。

日本史探訪一茶良奥根井市多武峯にある鑓山神社蔵書足像

一茶良奥根井市多武峯にある鑓山神社蔵書足像

一茶良奥根井市多武峯にある鑓山神社蔵書足像

一茶良奥根井市多武峯にある鑓山神社蔵書足像

一茶良奥根井市多武峯にある鑓山神社蔵書足像

一茶良奥根井市多武峯にある鑓山神社蔵書足像

一茶良奥根井市多武峯にある鑓山神社蔵書足像

一茶良奥根井市多武峯にある鑓山神社蔵書足像

一茶良奥根井市多武峯にある鑓山神社蔵書足像

一茶良奥根井市多武峯にある鑓山神社蔵書足像

一茶良奥根井市多武峯にある鑓山神社蔵書足像

一茶良奥根井市多武峯にある鑓山神社蔵書足像

ビジネスに!!

カーに!! あなたの自家用車

いわきレンタカー

大洋モーターズ有限

小名浜字辰巳町3-4

TEL・(53)-2000

名工門のカスモチ

甘い酒

大和川酒造店吟醸

発売元・大喜多や

平・材木町 電23-3722

空手道

●老若男女を問わず入会出来ませ

日時 日曜日(午前9~12時)水曜日(午後6~9時)

指券 全日本柔道連盟 本部欠 TEL・3903

▼入会随時

▼初心者歓迎

金融と質

電話担保金融のお取引が便利です

勿来商事

平・廻町(0246)5498

晴

株式会社

台町・電話(平)74-2302



若人の社交場! ニューワールド!!

毎週日曜日は

午後1時からバンド演奏!

※料金

ペア.....700円

男性.....400円

女性.....350円

(飲み物一品付き)

\*踊れる喫茶 ニューワールド\*

平駅前/世界館ビル4F/TEL・74-3058

- 出演バンド予定表●
- ◇月=ザ・ヤードパース
  - ◇火=ザ・ヒューズ
  - ◇水=ザ・ハンキーズ
  - ◇木=ザ・ハンキーズ
  - ◇金=ザ・チャールズ
  - ◇土=ザ・チャールズ/ザ・ヤードパース
  - ◇日=ザ・チャールズ/ザ・ヒューズ
  - ◆月~金=午後7時から演奏
  - ◆土・日=午後6時30分から演奏

NHK第1	NHK第2	総合テレビ4	教育テレビ10	福島テレビ8	中央テレビ34
6・05 じゃうずな話し方 15 株式市況 45 商品市況 7・00 ニュースワニニュース解 25 ニュース特集 8・05 人生読本「人の心」 15 科学一歩 45 趣味の手紙く天邪鬼の 活 9・05 演芸名人会 落語「三 十石」三遊亭半生 10・15 きょうの話題 30 若いこたぎ 郷土のた より」大野の若者 11・05 夢のハーモニー「ロメ オとジュリエット」 あなたが望む限り」	6・00 そろばん教室 5級の 標準テスト 20 基礎英語 英語会話 7・00 ラジオ農業学校「山村 地域の住宅改善」 15 基礎英語 30 中学生の勉強室 数学 8・00 通信高校講座 生物 20 通信高校講座 数学2 40 通信高校講座 数学1 9・00 通信高校講座 地理 20 通信高校講座 古典乙 1」英文 40 通信高校講座 英語A 10・20 通信高校講座 世界史 40 通信高校講座 被服1 11・00 大学講座「数学」	6・00 こどもニュース 05 30 ニコシヤラ市の11人 20 30 チャンスだピンチだ 7・00 30 きょうのニュース 30 30 生活の知恵「伝え る」多湖輝 サトウサ ンペイ 8・00 30 ママは太陽「独身者 専用アパート」 25 30 「お笑い招待席」宝 井博実 北原マキ 9・00 30 連続ドラマ「炎の旅 路」荒木雅子 30 30 ニュースワニニュース の焦点 10・10 日本史探訪「藤原鎌 足」 40 時の動き 11・20 経済展望	6・00 中国語講座 30 ピアノのおけいこ 7・00 英語会話 30 技能講座 簿記「相当 金」 8・00 教養特集「アジアと英 語」 9・00 通信高校講座 英語1 30 通信高校講座 英語2 10・00 通信高校講座 英語3 30 やさしいドイツ語 11・00 大学講座 法学「労働 基本権保障」	6・00 30 ハバのおやじは30才 30 30 ニュース 7・00 30 笑うんだもんね! じゅん&ネネ 30 30 全日本歌謡選手権 ゲスト・瀬川陽子 8・00 30 うちのおとこさん 「妻をめとらば」小坂 一也 大橋一元 柴田 美保 武藤英司ほか 9・00 30 「特ダネ登場」徳 ジュン 山本直純 30 30 「みかんさんかん みかん」三益愛子 玉海 熱坂屋章ほか 10・30 30 スパイのライセンス 「大泥棒」小堀将ノ 11・35 30 アロポクシング	6・00 ワイドニュース 15 30 ひまつのアッコち ん「天才赤ちゃんこ にちば」 45 30 ニュース 7・00 30 パルタノ55号 30 30 クイズ・グランプリ 45 30 スターキッパ 8・00 30 連続ドラマ「なげけ 川」城島将司 井上 子 穂石正一郎 9・00 30 「おんぶのたづね」 船越英二 斎藤昌子 関口宏 丘みつ子 10・00 30 特別機動捜査隊「 は三船刑罰」青木 朗 若山辰 木本龍 11・10 30 テレビナイティン

### FM放送

☆印はステレオ

6・00 くらしの話題	7・00 ☆ステレオ 軽音楽ホール 「冬の星座」「ウィン ター・ワンダーランド」 「二つのギター」「ス カリンガ」「ステンカ ラージン」ほか
8・10 ☆ステレオゴジサート ピッコロ協奏曲「短調」 「ワグナルティ」ト ロンボーン協奏曲「ホ ルン」ワーゲンザイル	10・15 現代の日本音楽「広瀬 重平作品集「トルソ」 11・00 インクリッシュアワー 「子音の連続」 25 パロッド音楽のたし み

### ラジオ福島

6・00 ニュースハイライト 10分クイズ 30 スポーツジョッキー	7・00 歌謡曲だよお母さん 30 愛川俊也「所懸命」 ヤングスタジオラブ
8・00 これぞポップス 9・00 ヤング・ヤング・ヤング 前田武彦 30 ミュージック・イン ハイフェニック	11・00 寺尾聰の白い日記 10 ビバヤングハリス 20 ゼミナオブトーチ 30 大学受験ラジオ講座 英文法直前「数学文型

### 藤原鎌足

日本史探訪 総合・夜10

今から約千三百年前、古代  
国家の礎を築いた。飛鳥の地  
が、日本史の中心地となっ  
て、日本人の魂を燃やした。  
飛鳥は、当時、並みおのが  
ない。藤原鎌足の死後、藤原  
が、鎌足を追って、藤原の  
が、鎌足を追って、藤原の  
が、鎌足を追って、藤原の



日本史探訪一奈良県桜井市多武峯  
にある飯山神社蔵書足像

### 冬眠のはなし

動物園研究家 野村浩一氏にき  
く「冬眠のはなし」。こんやは  
人間の冬眠について。昔は手  
田武彦と小橋幸江。  
選定テーマは、ガンの完全  
な治療法が発見されるのを待  
たず、十数人が冬眠。マイナス  
十度で凍結されたものが、冬  
眠から覚めた時、冬眠から  
ついでに冬眠した。冬眠の  
フライン・シリン・エッ  
グでは実用されていますが、人

### 天邪鬼の話

本書の主人公は、一般に公家  
に多いが、家と異なる。その  
行動の奇行を著す。その奇行  
る。その奇行を著す。その奇  
る。その奇行を著す。その奇  
る。その奇行を著す。その奇

### 炎の旅路

長い間、海外をめぐり、いま  
きた神田(山田宗徳)だが、いま  
の激動は、神田(山田宗徳)に  
の激動は、神田(山田宗徳)に  
の激動は、神田(山田宗徳)に

### 伝える

現代は、現代化時代といわれ  
た。現代は、現代化時代とい  
た。現代は、現代化時代とい  
た。現代は、現代化時代とい

小児車からサイク  
リング車まで  
どなたにも乗りやすい  
ホーン付き  
安全な構造に取  
りかかっています  
いわき自転車専門店  
代理店  
ブリジストン 自転車  
ノゾフ ヒロオの自転車  
ススキ ホンダのバイク  
門馬自転車店  
平・大町目 電話5285

繁盛してます！大黒釜を使っています

ポリバスに最適…… ホーローバスに最高  
タイル風呂にも最高 然料はなんでも……  
●大黒風呂釜7つの特長 早沸 経済 堅固 衛  
生 安全 保温 入浴感快適

平・堂ノ前 電話1095 風呂の専門店大黒釜屋  
平・正月町 電話2251 本社工場渡辺工業所

ビジネスに!!  
レジャーに!! あなたの自家用車

いわきレンタカー  
大洋モーターズ有限  
小名浜字辰巳町34-1  
TEL・(53)-208

お飲みになりましたか?  
今 好評のお酒!!

小売り店でお求めください

清酒 いわき 日本晴

いわき酒造株式会社  
いわき市平字最治町 電話 平 74-2302

2級(18歳入り)610円

第三種郵便物認可

偉容を誇るデゴイチ かたわらさひつきりな  
イーゼル車が走る 毎日のようにマニアが訪

花工門のカスモチ  
甘い酒 大和 発売 平・材

出た38年4月までが同機種の花やか  
通過を待つ間 何車両つながっているかと  
った(平・藤田山トンネルで)

# 精神修養にと居合道

## 藤田道場に於いて百段

藤田道場の先生は、先づ精神修養を第一とし、居合道の修養に力を入れている。藤田道場の先生は、先づ精神修養を第一とし、居合道の修養に力を入れている。藤田道場の先生は、先づ精神修養を第一とし、居合道の修養に力を入れている。

藤田道場の先生は、先づ精神修養を第一とし、居合道の修養に力を入れている。藤田道場の先生は、先づ精神修養を第一とし、居合道の修養に力を入れている。藤田道場の先生は、先づ精神修養を第一とし、居合道の修養に力を入れている。

# 陸連部長招き審判員講習会

## 日独親善陸上競技に備え

陸上競技連盟は、日独親善陸上競技大会に備え、審判員講習会を開催した。講習会は、陸上競技連盟の審判員が、日独親善陸上競技大会に備え、審判員講習会を開催した。

陸上競技連盟は、日独親善陸上競技大会に備え、審判員講習会を開催した。講習会は、陸上競技連盟の審判員が、日独親善陸上競技大会に備え、審判員講習会を開催した。

陸上競技連盟は、日独親善陸上競技大会に備え、審判員講習会を開催した。講習会は、陸上競技連盟の審判員が、日独親善陸上競技大会に備え、審判員講習会を開催した。

# 新観光名所に石森山

## 循環道路が着々と進む

石森山の観光名所として、循環道路の建設が進んでいる。石森山の観光名所として、循環道路の建設が進んでいる。石森山の観光名所として、循環道路の建設が進んでいる。

石森山の観光名所として、循環道路の建設が進んでいる。石森山の観光名所として、循環道路の建設が進んでいる。石森山の観光名所として、循環道路の建設が進んでいる。

石森山の観光名所として、循環道路の建設が進んでいる。石森山の観光名所として、循環道路の建設が進んでいる。石森山の観光名所として、循環道路の建設が進んでいる。

石森山の観光名所として、循環道路の建設が進んでいる。石森山の観光名所として、循環道路の建設が進んでいる。石森山の観光名所として、循環道路の建設が進んでいる。

石森山の観光名所として、循環道路の建設が進んでいる。石森山の観光名所として、循環道路の建設が進んでいる。石森山の観光名所として、循環道路の建設が進んでいる。

# 交通安全の障害年金ふえる

交通安全の障害年金が、一億二千万円にふえる。交通安全の障害年金が、一億二千万円にふえる。交通安全の障害年金が、一億二千万円にふえる。

交通安全の障害年金が、一億二千万円にふえる。交通安全の障害年金が、一億二千万円にふえる。交通安全の障害年金が、一億二千万円にふえる。

交通安全の障害年金が、一億二千万円にふえる。交通安全の障害年金が、一億二千万円にふえる。交通安全の障害年金が、一億二千万円にふえる。

交通安全の障害年金が、一億二千万円にふえる。交通安全の障害年金が、一億二千万円にふえる。交通安全の障害年金が、一億二千万円にふえる。

# 追いつけし禁止無視

追いつけし禁止無視。追いつけし禁止無視。追いつけし禁止無視。

追いつけし禁止無視。追いつけし禁止無視。追いつけし禁止無視。

追いつけし禁止無視。追いつけし禁止無視。追いつけし禁止無視。

# 追いつけし禁止無視

追いつけし禁止無視。追いつけし禁止無視。追いつけし禁止無視。

追いつけし禁止無視。追いつけし禁止無視。追いつけし禁止無視。

追いつけし禁止無視。追いつけし禁止無視。追いつけし禁止無視。

# 追いつけし禁止無視

追いつけし禁止無視。追いつけし禁止無視。追いつけし禁止無視。

追いつけし禁止無視。追いつけし禁止無視。追いつけし禁止無視。

追いつけし禁止無視。追いつけし禁止無視。追いつけし禁止無視。

# 追いつけし禁止無視

追いつけし禁止無視。追いつけし禁止無視。追いつけし禁止無視。

追いつけし禁止無視。追いつけし禁止無視。追いつけし禁止無視。

追いつけし禁止無視。追いつけし禁止無視。追いつけし禁止無視。

# 追いつけし禁止無視

追いつけし禁止無視。追いつけし禁止無視。追いつけし禁止無視。

追いつけし禁止無視。追いつけし禁止無視。追いつけし禁止無視。

追いつけし禁止無視。追いつけし禁止無視。追いつけし禁止無視。

# 追いつけし禁止無視

追いつけし禁止無視。追いつけし禁止無視。追いつけし禁止無視。

追いつけし禁止無視。追いつけし禁止無視。追いつけし禁止無視。

追いつけし禁止無視。追いつけし禁止無視。追いつけし禁止無視。

# 追いつけし禁止無視

追いつけし禁止無視。追いつけし禁止無視。追いつけし禁止無視。

追いつけし禁止無視。追いつけし禁止無視。追いつけし禁止無視。

追いつけし禁止無視。追いつけし禁止無視。追いつけし禁止無視。

# 追いつけし禁止無視

追いつけし禁止無視。追いつけし禁止無視。追いつけし禁止無視。

追いつけし禁止無視。追いつけし禁止無視。追いつけし禁止無視。

追いつけし禁止無視。追いつけし禁止無視。追いつけし禁止無視。

# 追いつけし禁止無視

追いつけし禁止無視。追いつけし禁止無視。追いつけし禁止無視。

追いつけし禁止無視。追いつけし禁止無視。追いつけし禁止無視。

追いつけし禁止無視。追いつけし禁止無視。追いつけし禁止無視。

事故 死者 5人 3人 0人

日開店 ア

フクヤマ

好建工業

下遠野医院

大橋ガラス店

バービキュー谷口

社員募集

蓮沼医院

社員募集

総合看板

社員募集

ユモト看板

社員募集

鈴木商会

急募

鈴木医院

急募

三信商事

急募

富永電気商会

急募

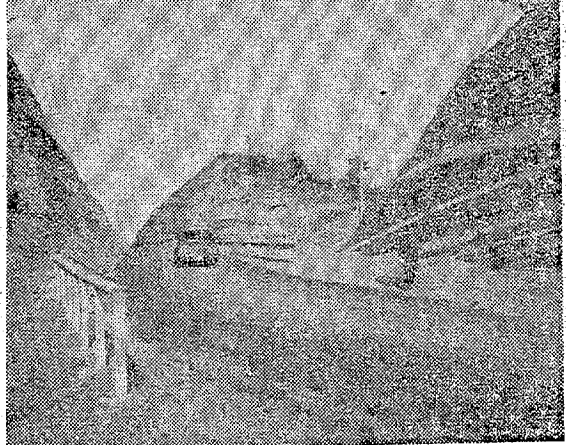


山頂に重文「忠教寺」 未開発の可能性秘める

山頂に重文「忠教寺」 未開発の可能性秘める
山頂に重文「忠教寺」 未開発の可能性秘める
山頂に重文「忠教寺」 未開発の可能性秘める

新観光名所に、石森山
循環道路が着々と進む
新観光名所に、石森山
循環道路が着々と進む

交通安全
年金受給が一億二千万円
交通安全
年金受給が一億二千万円



追いつ越し禁止無視 衝突、両車とも転落

追いつ越し禁止無視 衝突、両車とも転落
追いつ越し禁止無視 衝突、両車とも転落
追いつ越し禁止無視 衝突、両車とも転落

市内の交通事故
市内の交通事故
市内の交通事故

交通安全
交通安全
交通安全

長寿願い「福は一内」
徳風園でみんな豆まき
長寿願い「福は一内」
徳風園でみんな豆まき

中部地区農
林婦人講座
中部地区農
林婦人講座

追いつ越し禁止無視
追いつ越し禁止無視
追いつ越し禁止無視

交通安全
交通安全
交通安全

交通安全
交通安全
交通安全

交通安全
交通安全
交通安全

交通安全
交通安全
交通安全

交通安全
交通安全
交通安全

貴金属・宝石・加工専門修理
高根沢
いわき市平・中野 電話74-6726

受検用免許証用スピード写真
婚礼写真出張撮影
田中スタジオ
平・三町目カメラの田中2階・電話1405

純喫茶 / 2月6日開店
セピア
AM9:00~ PM11:00
平・田町/ひかり座前 TEL・23-2365

フカハンは
フクヤマ
平・三町目三三三

産科・婦人科・麻酔科
山崎産科医院
院長 山崎 正義
いわき市平川町(平川橋) 電話七七八三

モヤスター 塵芥完全焼却器
モヤスター工業株式会社
阿部商事株式会社
いわき市平字田町 TEL・74-6141代

お住まいの...
増改築の予定は
ありませんか
好建工業
酒井ガラス
いわき市好間町

下野野医院
院長 下野野 信吉
いわき市内野野町七〇二 電話三三三九

蛇の...
蛇の...
蛇の...

### かじつてかいた 感動の講演会

平石河清

「国民の生活」の講演会が、いわき市平石河清氏の講演会として、市民会館大ホールに於いて、平石河清氏の講演が行われた。講演の題目は「国民の生活」であり、平石氏の著書「国民の生活」の意義について、平石氏が自身の経験をもとに、国民の生活の改善のための努力を述べた。講演は、聴衆の心を捉え、感動の余韻を残すまで行われた。

### 読者の声

#### 交通安全年間スローガン

無作  
 坂下町の交通安全スローガン  
 (坂下町民会)

交通安全スローガンとして、「交通安全、生命の保障」を掲げる。交通安全は、国民の生命と財産を守るための最重要課題である。交通安全を達成するためには、交通規則を厳格に守り、相互に理解と配慮を要する。交通安全を推進するためには、交通安全意識の向上が不可欠である。

### 市立好間病院を三科制に強化 医師ふやし産婦人科も

市立好間病院は、市民の健康を守るため、病院体制を三科制に強化することになった。産婦人科、小児科、内科の三科制に強化され、医師の増員が図られる。この強化により、市民の医療ニーズに迅速に対応し、医療の質を向上させることが期待される。

### 家宝

松田正一 氏  
 家宝とは、家族の絆や伝統的な価値観を指す。家宝は、家族の歴史や文化を伝える重要な役割を果たしている。家宝を大切に守り、後世に伝えることは、家族の絆を強め、文化の継承に貢献する。家宝は、家族の誇りと愛情の象徴であり、家族の絆を結ぶ重要な絆である。

### 桂月山人晩年の三幅対

桂月山人は、晩年の三幅対に情熱を注ぎ、芸術的な境地を追求した。三幅対は、桂月山人の芸術的成熟の象徴であり、その筆致と構図は、見る者の心を捉える。三幅対は、桂月山人の人生の軌跡を映し出す鏡であり、その芸術的成就を証明している。

### 1月22日付鈴木さんに回答

いわき市役所庶務課

市民からの質問に対する回答。鈴木さんの質問には、市役所の方針と現状について詳しく回答した。市民の疑問や不安を解消し、行政の透明性を高めることに努める。

### 市民会館

市民会館は、市民の集いの場として、様々な活動を提供している。市民会館の活動は、市民の交流を促進し、地域社会の活性化に貢献している。市民会館は、市民の生活の質を向上させるための重要な施設であり、市民の生活の潤いをもたらしている。

### 行政・住民・企業の融合

行政、住民、企業の三者が協力し、地域社会の発展を促す。行政は、住民の生活の質を向上させるための施策を立案し、企業は、その施策を支援する。住民は、その施策に参加し、地域社会の発展に貢献する。三者の融合により、地域社会の発展が実現される。

### 映画案内

1月22日(土)上映作品:  
 赤い糸 (11時、14時)  
 新編 花菱アチャコ (14時、17時)  
 大都会 3 (11時、14時)  
 大都会 4 (14時、17時)  
 大都会 5 (11時、14時)  
 大都会 6 (14時、17時)

### 冬野菜の高値つづく

冬野菜の相場は、高値を維持している。冬野菜の収穫量が減少し、需要が高いため、高値が続いている。消費者は、冬野菜の価格の高騰に悩まされている。冬野菜の高騰は、消費者の生活の負担を増やし、生活の質を低下させている。

### 《社員募集》

#### 東京重機工業株式会社

●職種  
 販売社員 男女・学歴・経験不問 18歳以上 定時制高校進学済みは時間の便あり  
 契約社員 男子・学歴・経験不問 18歳以上バイク免許必要 燃料費支給 パイク 保険負担

●給与・その他  
 職種別の固定給十標準給 年給3万5000円以上 社会保険 昇給・賞与あり 勤務一午9時から

●昇進制度  
 入社後 営業実務研修後 営業副長または大学卒程度の学力を有し特技ある方は営業実務・実務中 社内定昇進奨励により本社および工場の専門職員として登用

●会社概要  
 各種工業用・家庭用マシン・複製付帯設備・フミキ・家庭電化製品・電機器具  
 商品の豊富な販売 資本金2億円 東京・大阪株式一部上場

●応募先  
**東京重機工業株式会社**  
 平支店 人事部  
 いわき市平字五丁目11  
 TEL・74-3098

### 水野美容院

水野美容室  
 平・白銀町29 TEL・2678

サービスサロン  
 シーブリース

### HONDA Z

Wonderful World Car

新発売  
**HONDA Z**

販売店グループ  
 浜通り地区 ホンダ販売店グループ  
 事務局 いわき市平字新川町55 TEL・1735代

### 民報

民報は、市民の生活の質を向上させるための重要な媒体であり、市民の生活の潤いをもたらしている。民報は、市民の生活の質を向上させるための重要な媒体であり、市民の生活の潤いをもたらしている。

### 従業員募集

フロント(男子) 若干名  
 スナックバーテン (男子) 1名  
 ウエートレス (女子) 2名  
 ●年齢 25歳くらいまで  
 ●掃除係(女子) 若干名  
 ●年齢不問  
 面接は毎日午前10時から 履歴書ご持参ください

### 東北土地開発

東北土地開発株式会社  
 不動産の売買・賃貸・建設など  
 TEL・23-016

社会のオアシスです  
 近代化社会のサテライト