

目のうち地方財政にないものを2つえらび、符号で答えなさい。

(ア)教育費 (イ)土木費 (ウ)防衛関係費 (エ)警察消防費 (オ)国債費 (カ)産業経済費 (キ)保健衛生費

四 次の文は14~16世紀ころのヨーロッパの様子をのべたものです。これに関する下の問いに答えなさい

A、十字軍以後来た(1)の都市には、自由でいきいきとした空気があふれていた。そこに、封建社会の神を中心とする考え方に対して、人間の尊厳を尊重する自然のまにまにしようとするヒューマンイズム(人文主義)の思想がおこった。市民は、このような人間中心の文化が古代のギリシャやローマにあったことを思い出し、古代の学問や芸術をよみがえらせようとした。

B、長いあいだ強い権力をふるっていた教皇は、十字軍以後だんだん権力を失ってきた。また聖職者の中には、世間なみの利益を求めてその地位にふさわしくないことをする者も現われた。これに対し、教会のあり方をあらため、キリスト教の精神にかえろうとする運動がおこった。

C、封建制度が弱まるにつれて力を強めてきた国王は、大商人と結んで貿易をさかんにし、富をたくわえようとするにつれてポルトガルとスペインは(2)を通過して東方貿易をおこなう道を求めて海外に進出していった。

問1、Aの文中の(1)に入れるべき語句を書きなさい。問2、Aのような運動は、いつばんに何といわれますか。問3、Bのような運動は、いつばんに何といわれますか。問4、Bの運動をおこなった人物を次から1名えらび符号で答えなさい。

(ア)コロンブス (イ)カルビン (ウ)フランシスコ=ザビエル

問5、Cの文中の(2)に入れるべき語句を次からえらび符号で答えなさい。

(ア)地中海 (イ)太平洋 (ウ)インド洋

五 次の分布図に関する問いに答えなさい。

問1、この分布図は何をあらわしたものでしたか。次の中から1つえらび符号で答えなさい

(ア)世界の工業地帯 (イ)世界の米作地帯 (ウ)人口密度の高い地域

問2、次の文は図中のどの地域を説明したものでしたか。符号で答えなさい。

「メキシコ湾流と偏西風の影響で緯度のわりには温暖であり、また工業をはじめ各種の産業が早くから発展し各地に工業都市がみられる。」

問3、第一産業に従事する人口の割合の最も多いのどの地域ですか。符号で答えなさい。

問4、次の文のなかから、A地域の説明として正しくないものを1つえらび符号で答えなさい。

(ア)世界最大の工業地帯をひかえ、伝統を生かしたせんい工業や、重化学工業がさかんである。

(イ)この地域の気候は冷帯に属し、農業では酪農がさかんに行われている。

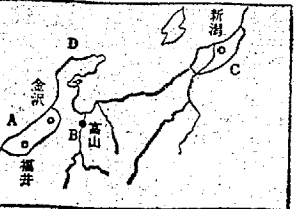
(ウ)メキシコ湾流の影響で、年間を通じて温暖であり、くだものや野菜が栽培されている。

問5、Bの地域の中でもっとも人口密度の高い国は次のうちのどれですか。1つえらび符号で答えなさい。

(ア)イギリス (イ)フランス (ウ)オランダ (エ)西ドイツ (オ)イタリア

社会 入試問題集

一 次の地図は、わが国の北陸地方を表わしたものです。この地図に関する次の問いに答えなさい。



問1、A地域でおもに冬の副業としておこなわれていたこの工業は、現在は輸出用として高級品が生産されている。この工業の種類を次の中から1つえらび符号で答えなさい。

(ア)綿織物工業 (イ)絹織物工業 (ウ)毛織物工業 (エ)紙織物工業

問2、B川の流域では、最近住民が「イタイイタイ病」にかかるといふ現象がおこり、大きな社会問題になっている。この川の名前をおきなさい。

問3、次の文の中からC地域についてのべた文を1つえらび符号で答えなさい。

(ア)日本の中でも特に多くの積雪がみられる地方であり、人々は雪にたえて生活している。

(イ)水田地帯が広がり日本第一の米の産地であり、また早稲米の産地として稲刈りに米を市場に送っている。

(ウ)この平野では米の産地が多く、米のほかに野菜をつくったり、家畜を飼ったりする多角経営がさかんである。

問4、D半島の名前をおきなさい。

問5、次の文の中から北陸地方の立地条件にならないものを1つえらび符号で答えなさい。

(ア)電力に恵まれている。 (イ)石油に恵まれている。 (ウ)石炭に恵まれている。

二 次の各問に答えなさい。

問1、次の(ア)と(イ)の法を歴史学上何といえますか。

(ア)徳川家康が大名を取りしめるため法を定め、そのおきてにそむく大名をきびしく罰した。

(イ)8代将軍吉家公が幕府の改革のとき裁判のよりどころとして法治のひきしめをはかった法。

問2、藤原氏の摂関政治が全盛をきわめた要因は次のどれですか。符号で答えなさい。

(ア)地方豪族が味方になったこと。 (イ)皇室の身内となり他氏を押しおけたこと。 (ウ)武士団が発生したこと。 (エ)仏教の信仰を盛んにしたこと。

問3、時代、人名、ことなどが正しく組み合わされているものを2つえらび符号で答えなさい。

(ア)奈良時代 鑑真 唐招提寺 (イ)鎌倉時代 源実朝 古今和歌集 (ウ)室町時代 親鸞 浄土真宗 (エ)安土桃山時代 千利休 茶室 (オ)江戸時代 福沢諭吉 国学

三 A次の文の() 内に入れるべき語句を下の語群の中からえらんで符号で答えなさい。

日本国憲法を改正するには「(1)の総議員の(2)以上の賛成で(3)がこれを発議し(4)に提案してその承認をへなければならぬ」(憲法98条)と定めている。さらにこの承認には特別の(5)あるいは衆議院議員の(6)または参議院議員の(7)の際に行なわれる投票で過半数の賛成が必要とされている。そしてその承認をへたときは(8)は国民の名でこれにこれを公布することになっている。

(語群) ア、国会 イ、国民 ウ、通商手続 エ、各議院 オ、天皇 カ、国民投票 キ、総選挙 ク、三分の二 ケ、三分の一

B、地方公共団体でも地方自治の原則のもとに国家財政と同じように地方財政を確立している。次の(ア)~(キ)の項

市況

クリーニング 泉クリーニング組合 泉クリーニング組合 いわき支店

デゴイチの いわき支店 引き渡し式 の松岡公一

小名浜港 船引物 小名浜港 船引物

魚類 小名浜港 船引物

小名浜港 船引物

小名浜港 船引物

小名浜港 船引物

小名浜港 船引物

小名浜港 船引物

小名浜港 船引物

小名浜港 船引物

小名浜港 船引物

小名浜港 船引物

小名浜港 船引物

小名浜港 船引物

小名浜港 船引物

小名浜港 船引物

小名浜港 船引物

小名浜港 船引物

小名浜港 船引物

小名浜港 船引物

小名浜港 船引物

小名浜港 船引物

遠野 日川前

農集電話 固まる市内一体感

着順判定や反則処置を勉強

戦後初の衆院選

いわき民報紙上から

戦後初の衆院選

戦後初の衆院選

戦後初の衆院選

戦後初の衆院選

戦後初の衆院選

戦後初の衆院選

戦後初の衆院選

戦後初の衆院選

戦後初の衆院選

戦後初の衆院選

戦後初の衆院選

戦後初の衆院選

戦後初の衆院選

戦後初の衆院選

戦後初の衆院選

戦後初の衆院選

戦後初の衆院選

戦後初の衆院選

戦後初の衆院選

戦後初の衆院選

戦後初の衆院選

戦後初の衆院選

戦後初の衆院選

戦後初の衆院選

戦後初の衆院選

戦後初の衆院選

戦後初の衆院選

戦後初の衆院選

戦後初の衆院選

戦後初の衆院選

戦後初の衆院選

クリーニング クリーニングセンター

だいま改装中! (19日(金)まで休業します) 20日(土)開店 平店

本場の味 サッポロラーメン 越前

ト・テン第1位入賞作品! 五郎

蓮沼医院 内科 循環器科

ユニークなシステム 明細会計 佐藤医院

春は名のみの風の寒さや! 越前

五郎 絶賛大公開! 平大

近火お見舞いお礼 警城通運株式会社

無線車をご利用ください 電話 2175(代) 2640 5647 好問営業所 2532

新社会の各付親になつて 新社会懸賞募集

遠野 日川前日 日川開港

農集電話 固まる市内一体感

着順判定や反則処置を勉強

昨午いわき市三田町の三田地区... 農集電話の運用が安定した...

商工どん

あるが、平、銀座通り「あひな」... 好む建設費、好む間の好む建設費...

求人案内

12日現在... 求人案内のリスト... 18歳以上、20歳以上、25歳以上...

魚類 市況... 魚類の価格表

あすの市況... あすの市況の価格表

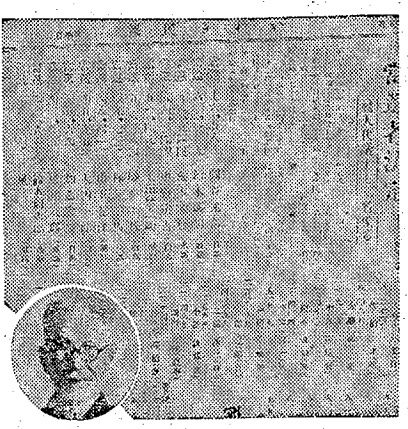
あすの市況 (続)... あすの市況の価格表

あすの市況 (続)... あすの市況の価格表

あすの市況 (続)... あすの市況の価格表

戦後初の衆院選

大津が大江の選挙... 戦後初の衆院選の模様...



当時のいわき民報第七号紙と当選者星一(70歳)

文責 荒川禎三... 文責のリスト

新品の感触をお約束するドライクリーニング マルイクリーニングセンター

堂々上映! 家族 (カラ作品) 山田洋次 監督作品

だいま改装中! 20日

茶 蓮沼医院

父狩親徳はかねて病室兼中... 昭和四十六年一月十六日

婦人参政権に おもむくこと

婦人参政権の獲得は、日本国憲法の第46条に規定されている。しかし、この権利が実際に行使されるまでには、多くの困難がある。特に、選挙権の行使には、一定の年齢と住居要件を満たす必要がある。また、投票所の設置や、投票日の設定など、多くの課題がある。しかし、婦人参政権の獲得は、日本の民主主義の発展にとって重要な一歩である。我々として、この権利を積極的に行使し、社会の発展に貢献していくべきである。

読者の声

交通安全年間スローガン
交通安全は、我々の生命と財産を守るための重要な課題である。毎年の交通事故による死者は、数千人に達している。これを防ぐためには、我々一人一人が交通安全意識を高め、ルールを守ることが不可欠である。スローガンとして、「安全運転、歩行者優先」を掲げ、交通事故のゼロを目指して努力しよう。

団地付近の悪 路舗装に回答

一月二十九日付けの久岡町長宛の苦情書にお答えします。団地付近の悪路舗装については、町長は十分注意を払って対応している。悪路の発生原因は、交通量の増加や、天候による路面の劣化などである。町としては、早急に対処するため、舗装工事の計画を立て、実施していく予定です。ご不便をおかけして申し訳ありません。

家宝

山野辺茂左エ門の家宝は、山野家の家宝である。これは、山野家の歴史と伝統を象徴する重要な品物である。家宝は、一族の結束を強め、後継者に継承されるべきものである。山野家の人々は、家宝を大切に守り、その精神を継承して、社会に貢献していくべきである。

伊豆石で刻 んだ仏石

伊豆石は、美しい自然の産物である。この石を刻んで作られた仏石は、その美しさと堅固さから、多くの人々に愛されている。仏石は、信仰の象徴であり、人々の心を安らげる存在である。伊豆石の産地では、伝統的な技術で仏石を刻んでおり、その技術は受け継がれていくべきである。

山野辺茂左エ門	40	山田正明	38
伊豆石で刻	42	藤田勝男	47
家宝	44	中野光	53
読者の声	46	高橋政	60
交通安全	48	小野隆	62
悪路舗装	50	板本一雄	64
伊豆石	52	吉岡(公)氏	65
家宝	54	山田(公)氏	66
読者の声	56	山田(公)氏	67
交通安全	58	山田(公)氏	68
悪路舗装	60	山田(公)氏	69
伊豆石	62	山田(公)氏	70
家宝	64	山田(公)氏	71
読者の声	66	山田(公)氏	72
交通安全	68	山田(公)氏	73
悪路舗装	70	山田(公)氏	74
伊豆石	72	山田(公)氏	75
家宝	74	山田(公)氏	76
読者の声	76	山田(公)氏	77
交通安全	78	山田(公)氏	78
悪路舗装	80	山田(公)氏	79
伊豆石	82	山田(公)氏	80
家宝	84	山田(公)氏	81
読者の声	86	山田(公)氏	82
交通安全	88	山田(公)氏	83
悪路舗装	90	山田(公)氏	84
伊豆石	92	山田(公)氏	85
家宝	94	山田(公)氏	86
読者の声	96	山田(公)氏	87
交通安全	98	山田(公)氏	88
悪路舗装	100	山田(公)氏	89

市民会館 あすの催し

市民会館では、あすの催しとして、様々なイベントを開催しています。まず、音楽会があり、子供たちが楽器演奏を行います。また、ダンス発表会もあり、様々なダンスチームが活躍します。さらに、講演会やセミナーも開催予定です。市民会館は、市民の憩いの場であり、様々な活動の場を提供しています。

映画案内

本週末の映画案内です。まず、朝日映画館で「青春の鼓動」が上映されます。この映画は、若者の恋愛と成長を描いた感動的な作品です。また、中央映画館で「愛の嵐」が上映されます。この映画は、激しい恋愛と友情を描いた傑作です。ぜひ、お友達と一緒に観に行きましょう。

100貨店

100貨店は、様々な商品を100円で販売しています。衣類、雑貨、食品など、幅広い品揃えがあります。また、毎日の特売品もあり、お得に購入することができます。ぜひ、お早めにご来店ください。

三崎公園を観光開発

30億円、15年間の大構想

三崎公園の観光開発は、本市にとって重要な課題である。30億円を投じて、15年間の大構想を掲げ、公園の魅力を最大限に引き出す。具体的には、遊歩道の整備、観音堂の修復、自然観察館の建設などを行う。また、観光客の誘致のため、様々なイベントを開催していく。三崎公園は、市民の憩いの場であり、観光客の目玉スポットとなるべきである。

常磐労組が全山総決起大会

常磐労組は、全山総決起大会を開催し、労働者の権利を主張した。大会では、労働者の生活改善や、労働条件の向上を求めた。また、政府や企業に対して、労働者の権利を尊重するよう求めた。大会は大規模に行われ、多くの労働者が参加した。労働者の団結と闘争の精神が、会場に溢れていた。

注文服
平・白銀町

安田英語教室
指導者 安田 耕一
長瀬町(鶴橋ビル2階) TEL: 3462

田中スタジオ
写真撮影・出張撮影
平・三町目カメラの田中2階 TEL: 1405

いこいのひとときを
喫茶 ミモザ
平・白銀町 TEL: 6254

リコピー
マルチ文具部
平・四町目 TEL: 6161代

注文服
平・白銀町

紳士服の創作
これにもいえない この満足感
野 洋服店
平町 TEL: 4460

産婦人科
中田医院
女医 中田 幸子
平・白銀町 TEL: 6097

新発売
HONDA Z
Wonderful-World Car
平・白銀町

下野野医院
院長 下野野 信吉
平・白銀町 TEL: 6097

野 洋服店
平町 TEL: 4460

産婦人科
中田医院
女医 中田 幸子
平・白銀町 TEL: 6097

新発売
HONDA Z
Wonderful-World Car
平・白銀町

下野野医院
院長 下野野 信吉
平・白銀町 TEL: 6097

下野野医院
院長 下野野 信吉
平・白銀町 TEL: 6097

就職おめでとうセール
メイトは
スタート!
大黒

四月新学期生願書受け付け中
入学金(四月八日) 平・海蔵町 TEL: 3810

阿部商事株式会社
平・白銀町 TEL: 6097

社員募集
職種 営業 三名
配送集金 一名
給与 平均十万円(週給三万円)
平・白銀町 TEL: 6097

新築貸し家
平・白銀町 TEL: 6097

急募
女子職員募集
平・白銀町 TEL: 6097