

### 古材を利用し 物置き完成

平野町の、大工の技術者による、古材を利用した物置きが完成した。この物置きは、平野町の古材を利用し、大工の技術者による、古材を利用した物置きが完成した。この物置きは、平野町の古材を利用し、大工の技術者による、古材を利用した物置きが完成した。

## カドミウム汚染地区に試験田を指定

### 表土をとり健康土に 企業には完全防止装置

カドミウム汚染地区に試験田を指定し、表土をとり健康土に、企業には完全防止装置を指定する。この試験田は、平野町の古材を利用し、大工の技術者による、古材を利用した物置きが完成した。

### 四倉地区でも試験田 セメント工場の粉じん

四倉地区でも試験田を指定し、セメント工場の粉じんを除去する。この試験田は、平野町の古材を利用し、大工の技術者による、古材を利用した物置きが完成した。

### 鼻につく都市公害！ 急増する不良浄化槽

鼻につく都市公害！急増する不良浄化槽。この浄化槽は、平野町の古材を利用し、大工の技術者による、古材を利用した物置きが完成した。



この写真は、試験田の指定に関する会議の様子を示している。関係者による話し合いが行われている。

### 初出場で優秀入賞

全園児第一幼稚園児が、初出場で優秀入賞を果たした。この入賞は、平野町の古材を利用し、大工の技術者による、古材を利用した物置きが完成した。

### 常磐炭砒の跡地開発

常磐炭砒の跡地開発が進んでいる。この開発は、平野町の古材を利用し、大工の技術者による、古材を利用した物置きが完成した。

### 磐女の森・松田組が優勝

磐女の森・松田組が優勝した。この優勝は、平野町の古材を利用し、大工の技術者による、古材を利用した物置きが完成した。

### PHENIX DIAMOND

宝石はワタナベでお選びください。時計、真金、眼鏡、万年筆。ワタナベ。

### 天気予報

2月19日(金) 晴、最高気温19.3℃、最低気温1.6℃。2月20日(土) 晴、最高気温17.1℃、最低気温1.6℃。

### 中華専門

ラーメン、餃子、中華料理。味覚堂。電話：7666-2234。

### 木村皮膚科医院

皮膚科・泌尿器科・性病科。院長 鈴木将夫。電話：7666-2234。

### 東北土地開発

売地・新築・賃貸。電話：7666-2234。

### Let's go グランドカトレ

最近ではキー・ボックス会員になるのがブームになっています。洋酒・喫茶。電話：23-016。

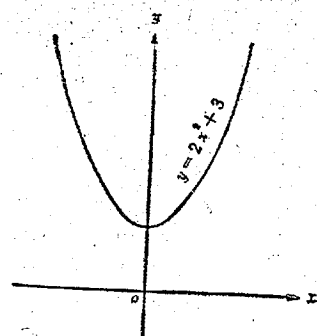
### Let's go グランドカトレ

最近ではキー・ボックス会員になるのがブームになっています。洋酒・喫茶。電話：23-016。

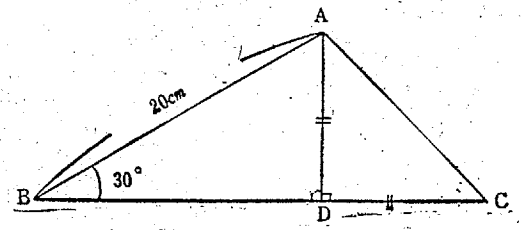
数学

入試問題集

- 1. 次の計算をせよ
① 6 - {9 - (5 - 7)}
② (-4) ÷ 6 × (-3)
③ √50 - 30/√2 + √8
④ (3 + 2√3)(2 - √3)
⑤ (1 - 1/x) × x/(1-x)
2. 次の問いに答えなさい
① 次の方程式を解きなさい。
4(2x-7) - (12-2x) = 0
② a=5, b=-3のとき(3ab^2+2ab^2)+6abの値を求めなさい。
③ 3x^2+14x+8を因数分解しなさい。
④ 12%の食塩水250gの中に含まれる食塩の量を求めなさい。
⑤ sin^2 A + cos^2 A = 1のとき
(sin A + cos A)^2 + (sin A - cos A)^2を計算しなさい。
3. 右の表は、ある学級50人の英語のテストの結果を度数分布表にしたものである。これについて、次の問いに答えなさい。
① 7点以上のものは全体の何%ですか。
② 6点未満のものは全体の何%ですか。
4. 円Oの弦ABを延長して、半径に等しくBOをとり、Oを通る直線と円との交点をD、Eとする。∠DCB=20°のとき
① ∠AOCは何度ですか。
② ∠CBDは何度ですか。
5. 1次関数y = -4x - 12 = 0のグラフについて次の問いに答えなさい
① 傾きはいくらか
② x軸との交点の座標を求めなさい



- 6. 2次関数y = x^2 + 3x + 2のグラフについて次の問いに答えなさい
① x軸の正の方向に2だけ平行移動したときの2次関数を求めなさい。
② x軸について対称移動した2次関数を求めなさい。
③ y = 11のときxの値はいくらか。
7. 3つの数4x, 5x, 6x(xは正の数)の最小公倍数が240であるならば、xの値はいくらですか。
8. AD || BCである台形ABCDにおいて辺ABの中点をEとしDとEを結んだ延長と、辺CBの延長との交点をFとする。
① 図を指示しなさい。
② △ADE ≡ △BFEが合同であることを証明するためにどのような条件を用いなければならないか。
9. 図をみて次の問いに答えなさい。
① ADは何cmですか。
② BDは何cmですか。
③ ACは何cmですか。



- 解答
1 ①-5 ② ③-8√2 ④√3 ⑤-1
2 ①x=4 ② ③(3x+2)(x+4)
③30% ④2 ⑤ ⑥48% ⑦36% ⑧ ⑨1
20度 ⑩60度 ⑪ ⑫(4, 0)
6 ⑬y=2x^2+5 ⑭y=-2x^2-3 ⑮z=1/2
7 z=4
8 ⑯右の図 ⑰一辺と両端の角が等しい
9 ⑱10cm ⑲10√3cm ⑳10√2cm

競猟では天野さんが一位に

猟友会内郷分会では、この冬、内郷町内の各山で競猟が行われ、天野さんが一位に輝いた。...

内郷猟友会で役員改選

内郷猟友会内郷分会は、この冬、内郷町内の各山で競猟が行われ、天野さんが一位に輝いた。...

Table with columns for '市況' (Market) and '魚類' (Fish). It lists various items and their prices.

初めて千へク割る 41年度比 半分以上

県が、林業振興事業費の四十六年度の国有林設計画が完了した。...

買出し部隊あふれる

買出し部隊あふれる。...

いわき民報紙上から

いわき民報紙上から。...

中国料理 鳳 ほうりょう 翔. Advertisement for a Chinese restaurant.

観賞魚の専門店 根岸サンゴ園. Advertisement for a fish store.

鮎 竹むら. Advertisement for a shop.

花 菅井生花店. Advertisement for a florist.

大型パネル張り写真製作 正映堂. Advertisement for a photo studio.

水モデル MIZUISI. Advertisement for a water model.

ホテルいこい. Advertisement for a hotel.

居酒屋まるは. Advertisement for a pub.

純喫茶 セビアン. Advertisement for a cafe.

お母さんこれ ちいさいよ!. Advertisement for a product.

### 競猟では天野さんが一位に 内郷猟友会で役員改選

猟友会内務分会は、このほど内郷町内の各分会を巡回し、本年度の役員改選を完了した。役員改選は、各分会で行われ、結果は以下の通りである。役員改選は、各分会で行われ、結果は以下の通りである。

### 民有林造林計画おぼろげ 初めて千ヘクタール割る 従事者が夫婦で出稼ぎ

県いわき市農務事務所管内の四十七年度民有林造林計画がまとまった。面積は四割を超過する。従事者は夫婦で出稼ぎをする。従事者は夫婦で出稼ぎをする。

### 保険のシオリ

この十年間の保険料を支給された方は、早くも支給される。支給される。支給される。

### 魚類

小魚類	一〇〇〇〇
中魚類	二〇〇〇〇
大魚類	三〇〇〇〇
...	...

### 買出し部隊あふれる

買出し部隊あふれる。買出し部隊あふれる。買出し部隊あふれる。



買出し部隊のメンバーたち。買出し部隊のメンバーたち。買出し部隊のメンバーたち。

### 花柳界も復活

花柳界も復活。花柳界も復活。花柳界も復活。

### お座敷をご利用ください

ご宴会に...ご会合に...ご家族連れでご利用ください

### 中国料理 鳳 ほうりょう

香港仕込みの本格的な味!!

### 大和田医院

耳鼻咽喉科 放射線科

院長 大和田 一郎

### さかいた本店

祝祭日には 国旗一式

### 長瀬内科

院長 長瀬 克彦

### 無線完備

電話 (74) 3071 (74) 8434

### 鮎 竹むら

温泉 湯本

### 大河原寝具店

平・田町(ひかり通り) 電話4682

### から10分(49号線沿い)

好間川溪谷に浴た 静かないこい 暖

### 東北初のアポロ・ベッド

モーテルいこし

☆1号 16号 ☆17号 18号 ☆20号 アポロ・ベッド

### 猪狩親徳の養猪場

昭和三十六年八月八日

# 東北初の高校生六段

## 珠算 平商の林さんがバス



平商の林さん  
三十三回算盤検定試験で十段に合格した平商の林さん

【いわき市】平商の林さんが、東北初の高中生六段の称号を得た。これは、三十三回算盤検定試験で十段に合格した。林さんは、いわき市立第二中学校三年生の林さんで、今年、東北初の高校生六段の称号を得た。これは、三十三回算盤検定試験で十段に合格した。林さんは、いわき市立第二中学校三年生の林さんで、今年、東北初の高校生六段の称号を得た。

【専修寺の観梅】  
専修寺の観梅  
専修寺の観梅  
専修寺の観梅



【専修寺の観梅】  
専修寺の観梅  
専修寺の観梅  
専修寺の観梅

### 学芸

#### うさぎの春

馬田佐知子  
うさぎの春  
うさぎの春  
うさぎの春

### 秋空

吉成 祥夫  
秋空  
秋空  
秋空

### 秋空

吉成 祥夫  
秋空  
秋空  
秋空

### 秋空

吉成 祥夫  
秋空  
秋空  
秋空

### あすの運勢

あすの運勢  
あすの運勢  
あすの運勢

### あすの運勢

あすの運勢  
あすの運勢  
あすの運勢

### あすの運勢

あすの運勢  
あすの運勢  
あすの運勢

あすの運勢  
あすの運勢  
あすの運勢

あすの運勢  
あすの運勢  
あすの運勢

あすの運勢  
あすの運勢  
あすの運勢

あすの運勢  
あすの運勢  
あすの運勢

福島テレビ8  
中央テレビ  
陽炎の人  
風の中の女

第二会議室  
電話でOK (平)26-1703  
ふとん乾燥車出動  
30分で12枚  
その場で乾燥殺菌消臭脱臭  
アジア乾燥工業  
いわき市内髙坂町立野90

くらしにムードを！ / ところに音楽を！  
いわき地区チェーン店  
共立平店 TEL: 3916  
小名浜プラザ TEL: 3582

鍵のスペアをお持ちですか？  
自動車・家庭用・事務用各種  
平パーツセンター  
内郷駅前前田 TEL: 5333

若松 小児科 胃腸科  
若松 寿彦  
小野内科小児科  
小野 美恵  
いわけ市平字見町10 電8880

いつも新鮮な  
牛豚  
肉専門店  
緑屋  
本店 平・一町目 電8815代  
支店 平・中央通り 電2794

タクシーのご用は...  
常交タクシー  
社(23) 2343  
支店(74) 3410  
支店(34) 3214

気管食道科  
耳鼻咽喉科  
高柳医院  
高柳博一  
入院随時  
いわき市駅前 電335六

白河そばらび  
平市民会館さき 電七四一四七三  
寒いのもりそばというから  
あつい そばゆ をたらび

宴会・会食は  
本格的中華料理で豪華版!!  
中国料理  
桃園  
chinese restaurant  
いわき市平駅前二丁目2F(74) 3048

長府風呂釜  
(ワンタッチふろがま)  
JIS-7型 現金正価¥39,800(取付代別)  
・リモコン操作で自動点火  
・タイムスイッチ付きなので沸きすぎない  
・二重安全装置付きですから火災の危険が全くない  
・燃料費が安い(都市ガスの3分の1・まきの2分の1)  
阿部商事株式会社  
いわき市平字田前 TEL: 74-6141

タマル  
お嬢さまのご成育とご健康  
十五人そろうガラスケース入り(オルゴ)  
平・三町目 電(74) 200

名入れタオル  
東商会  
平・大町 4037

名入れタオル  
東商会  
平・大町 4037

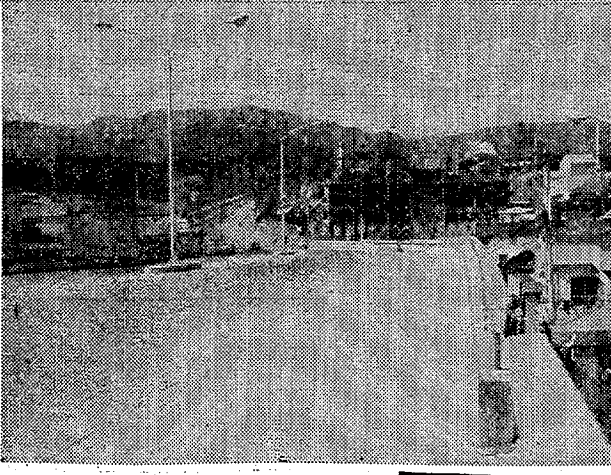


# いわき市の木を制定

## 市政五周年を記念 市民に公募植樹

いわき市は市政五周年を記念して、いわき市の木を制定する。制定の記念植樹を五周年記念行事として、市民に公募植樹を呼び掛けている。

制定の記念植樹は、市民に公募植樹を呼び掛けている。制定の記念植樹は、市民に公募植樹を呼び掛けている。



市民が植樹した樹木。制定の記念植樹を呼び掛けている。

### 若松さんら40人が当せん

常陸交通では、市民に公募植樹を呼び掛けている。制定の記念植樹は、市民に公募植樹を呼び掛けている。

### 勿来工場地帯に立体交差橋

元代表者が近く竣工式を行う。元代表者が近く竣工式を行う。元代表者が近く竣工式を行う。

## 本町通り最高の事故

### 東署昨年 車と人の衝突が一番

東署は昨年、本町通りで最も重大な交通事故が多発した。東署は昨年、本町通りで最も重大な交通事故が多発した。

## 四倉小に脅迫状届く

### 担任に「児童一人を殺す」 中央署で筆跡鑑定へ

担任に「児童一人を殺す」と脅迫状が届いた。担任に「児童一人を殺す」と脅迫状が届いた。

## くらし 随筆

随筆の短所と長所。随筆の短所と長所。随筆の短所と長所。

### 長所と短所

随筆の短所と長所。随筆の短所と長所。随筆の短所と長所。

随筆の短所と長所。随筆の短所と長所。随筆の短所と長所。

### 市内の交通事故

17日 (県警交通企画課調べ)

発生	死者	傷者
いわき中央署	2	0
東署	0	0
南署	0	0

ご婚礼家具のことなら 自家製造直売の店

## 家具の スズキ

平・松ヶ岡公園正面入り口 電話3741(みなよい)

### 白衣・作業服・事務服

あらゆる職種に適した型、色、サイズなど豊富に取りそろえてあります。ご利用の多少にかかわらずご一報次参上いたします。

東レワークウェア カネボウ白衣 代理店 株式会社 **タケノコ** 東洋紡アプロン白衣

いわき市内西郷町飯久世原110(共立病院前) 電話2910

属・宝石・加工専門修理

## 高根沢

いわき市平・中町 電話74-6726

## 2月ダンスパーティー

日時 2月20日(土)6時30分から  
場所 ホテル・報徳大ホール  
プレイガイド 天地堂三町目店 大黒屋

《初心者には5時30分から講習会を開きます》

ホテル報徳  
いわき市内都みまや TEL・2211代

それに..そして美しく

のノーブルな気 爽しおシャレ いたします..

●ウラ地・和洋髪付用品

## ふじた

●たいら・駅前中央通り TEL・4681

質

平・かじ町 電話2088 草野質店

ベッド●ふとん●カーテン●じゅうたん

SHINGU NO MI/E YO/HITOKU

## ふとんの吉徳

内務・つづら(立体入り口) TEL・2763

ドッグフード

クサリ・クサリ・ブラシ 平鏡大薬房

## 組品進呈!

「いわき日本晴」 2本お買い上げの方にもれなく組品を差し上げます

期間 2月20日から 4月20日まで

2級 18%入り610円

# いわき日本晴

清酒

いわき市平字鍛冶町 いわき酒造株式会社 電話(平)74-2302



### 四倉小で脅迫状届く

## 担任に児童一人を殺す

### 中央署で筆跡鑑定へ

十六日午後、いわき市四倉小(小)で、児童が担任教師を脅かす脅迫状が一枚届いた。脅迫状には「担任教師を殺す」とある。四倉小の児童は、担任教師を殺すという脅迫状を一枚届けた。脅迫状には「担任教師を殺す」とある。中央署で筆跡鑑定へ送られる。

## 本町通り最高の事故

### 東署昨年 車と人の衝突が一番

本町通りで最高級の事故が起きた。東署は昨年、車と人の衝突が一番多くなった。死者は一人、重傷者は二人、軽傷者は十人。事故の原因は、歩行者が横断歩道を渡る際に、車の運転手が気づかずに衝突したと見られる。

## 消防詰所、ポンプ焼く

### 小川で夜警後の不始末

消防詰所のポンプが焼けた。小川で夜警後の不始末が原因と見られる。消防詰所に設置されていたポンプが、原因不明の火災で焼けた。消防詰所の関係者は、原因を調査中としている。

## 常警交通の休憩室を半焼

常警交通の休憩室が半焼した。原因は、休憩室内でタバコを吸っていた関係者が、タバコを落とすことによる火災と見られる。休憩室は、常警交通の職員が休憩するための場所として使われている。

## 無軌道高校生を補導

### 車上荒らし50件余も

無軌道な高校生が補導された。車上荒らしが50件以上あったと見られる。高校生が、市街地を徘徊し、車上荒らしをしていた。警察は、高校生を補導し、注意を促した。

## 校内で盗み質屋通い

校内で盗み質屋に通った。盗んだ品物は、質屋で売られたと見られる。校内で盗んだ品物を、質屋で売ったと見られる。関係者は、盗んだ品物を回収するよう依頼している。

### 市内の交通事故

17日 (県警交通企画課調べ)

	発生	死者	傷者
いわき中央署	2件	0	4人
東署	0	0	0
南署	0	0	0

### 金属・宝石・加工専門修理

## 葛根沢

いわき市平・中間 電話74-6726

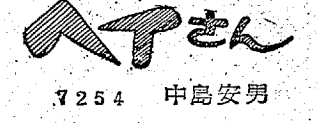
## 2月ダンス

≪初心者には5時30分≫

### それに...そして美しく

●ウラ地・和洋器付  
●たいら・駅前中央通り TEL・0468

## 粗品進呈!



入さん 7254 中島安男



入さんのコラムの本文部分。イラストは、入さんが描いたもので、内容は入さんの生活や社会への見聞に関するものと思われる。



入さんのコラムの本文部分。このページには、入さんのコラムの続きや、他の記事の本文が掲載されている。

## “春はもうすぐ”寒さなんか吹きとばそう!!

### 福島民友杯争奪 第9回 マンスリチャンピオン大会

2月21日(日) PM7:00スタート  
2月24日(水) PM7:00スタート

参加資格自由 参加料友の会900円 一般1,000円  
競技方法3ゲーム 表彰各クラスとも1~3位 H・G賞  
参加資格自由 参加料1,800円 競技方法6ゲーム  
表彰1~7位 H・G賞 H・S賞

### \*\*松竹ボーリングのブルズウィックレーンでパーフェクトへ挑戦しよう\*\*

日本ブルズウィックの300表彰制度実施

いわきボウリング界のパイオニア

## いわき松竹ボーリング

いわき市平 柳宜町28 TEL0246(74)8366~8

