

教育

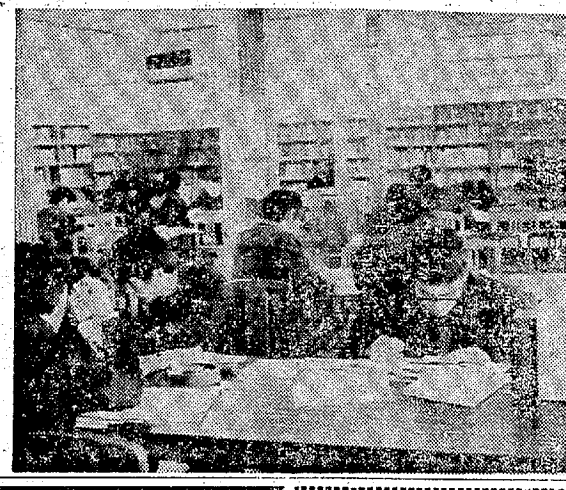
高校生らしさとはなにか

生徒会 心をわすく職員室

生徒会が学校生活の中心であることは、誰もが認める事実である。しかし、その中心が、単に生徒の生活を管理するだけのものにとどまらず、生徒の心を育て、その成長を促すものになるべきである。

悩み多き高校生

「生あ徒れ会」 悩み多き高校生。彼らは、学業、交友、将来など、数々の悩みを抱えている。彼らの悩みを、どうにか解決してあげたい。



生徒会が学校生活の中心であることは、誰もが認める事実である。

市況

魚類

Table with market prices for various fish species. Columns include fish name, unit, and price.

投資戦線さき高に期待 この戦線は、さき高に期待されている。投資家は、この戦線に注目を集めている。

観光連盟会展覧

「小名浜港春景」 佐藤正 (小名浜) 白のカーテン、波の音が、夕陽の光を、

荒川 禎三 札所三十二番 浅見川観音(四)

豊城三十三観音巡礼記 (98)

嘉見家 各種記念品、カレンダー、うちわ、広告マツタオール、刺しはしと袋、各種記念品

太陽 純喫茶 第1火曜と3第火曜は休ませていただきます

田中スタジオ 写真、印刷、デザイン

新生活設計 電気、ガス、水道、冷暖房

まるいち鮮魚部 市民会館結婚・一般お料理

ホテル報徳 1月23日(土)6時30分から

松本 眼鏡、コンタクト

魚清 新味、魚料理

松月堂 新発売、和菓子

マイクロコンパット ELSI化して完成した

更科 そばどころ、季節の召しあがりもの

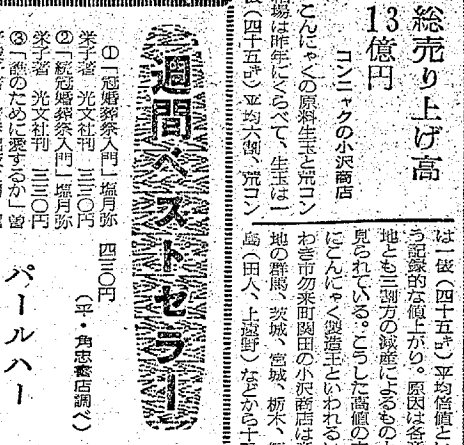
無線完備 電話(74)3071 (74)8434

さかいストア 寒さなんかなんだ

パイオニ ユニークなシステム

常交タクシー タクシーのご用は

総売り上げ高 13億円
「小名浜」の原料生産高は...



観光連盟会長賞
「小名浜港暮景」
佐藤正 (小名浜下田町)

市況
魚類
(17日午後18日正午)
十八日朝小名浜港は小水...

「通問」
「通問」は、いわき市...

「通問」
「通問」は、いわき市...

市況
魚類
(17日午後18日正午)
十八日朝小名浜港は小水...

市況
魚類
(17日午後18日正午)
十八日朝小名浜港は小水...

「通問」
「通問」は、いわき市...

「通問」
「通問」は、いわき市...

「通問」
「通問」は、いわき市...

「通問」
「通問」は、いわき市...

「通問」
「通問」は、いわき市...

「通問」
「通問」は、いわき市...

「通問」
「通問」は、いわき市...

「通問」
「通問」は、いわき市...

「通問」
「通問」は、いわき市...

「通問」
「通問」は、いわき市...

「通問」
「通問」は、いわき市...

「通問」
「通問」は、いわき市...

「通問」
「通問」は、いわき市...

「通問」
「通問」は、いわき市...

「通問」
「通問」は、いわき市...

「通問」
「通問」は、いわき市...

「通問」
「通問」は、いわき市...

「通問」
「通問」は、いわき市...

「通問」
「通問」は、いわき市...

「通問」
「通問」は、いわき市...

市況
魚類
(17日午後18日正午)
十八日朝小名浜港は小水...

新生活設計
家庭電器製品・台所設備器具

新春1月夕
初心者には5時

松月堂
新発売
り取り

ユニークなシステム... 明会計

石島歯科医院
院長 石島公昭

懸賞焼
味は殿様 値段は奴

HOB-NOB
市民会館結婚・一般お料理

三英堂事務機株式会社平支店
史上初の完全ELSI化て完成した電子ソロバン

古峯神社節分参拝募集
日時 二月三日 一泊

花汀園
新年会クラス会に...

花の本
茶 花の本

茶房ルノブル
カラフルカラフル

北山医院
院長 北山和也

越る家
ご宴会・ご商談は 越る家

タクシーのご用は... 常交タクシー

ニューマン0.5
シャープペンシル

北山医院
院長 北山和也

越る家
ご宴会・ご商談は 越る家

タクシーのご用は... 常交タクシー

ニューマン0.5
シャープペンシル

昭和46年 謹賀新年 1971

平地区営業貨物 運送自動車協議会

会長 伊藤 実
事務局長 水口 秀夫

旅館 柏

日本観光旅館連盟・日交通公社協定
常務理事 四倉町 電二八二四代

旅館 海

軽食・喫茶
四倉町 電二八二七

旅館 山

四倉町 電二八八五

トモワイター製造元

沢の 齋藤 商店
チキンソース
いわき市四倉町 電二七〇七

漁業・石油類販売

(田代製油所)
代表取締役 吉田 新平
専務取締役 吉田 新一
ほか 役員 職員 一同

印ウロコ水産株式会社

いわき市四倉町字平自五七 電三三三二
第一給油所 四倉町字六丁目三八 電三三三三
第二給油所 四倉町上井田字前原五三 電三三三〇

大浦農業協同組合

組合長 小林 豊広
電三〇二代

木村病院

院長 木村 泰夫
電三三三五
電三三九五
いわき市四倉町字西三自一四の九

植田万治郎

いわき市四倉町字西四自一〇の一

ヤマサ醤油

代理店
会津天竺醸造
代表取締役 篠原 大右衛門
いわき市四倉町字平自六七 電三三二代

大平屋商店

木村長寿建築事務所

四倉町社会福祉協議会

会長 小湊 正

県立四倉高等学校

PTA会長 坂本 定雄
体育後援会長 間宮 千代吉
校長 鎌須賀 鉄弥

四倉町方部校長会

四倉町旅館組合

四倉町金融団

七十七銀行 四倉支店
福島相互銀行 四倉支店
平信信用金庫 四倉支店
平商工信用組合 四倉支店

四倉町観光協会

会長 吉田 芳賀
副会長 戸田 重雄
事務局長 芳賀 新一

四倉町観光センター

運営委員長 吉田 芳賀
運営副委員長 鈴木 一郎

四倉町商工会

会長 吉田 芳賀
副会長 佐藤 直之助
指導員 坂本 一明
ほか 役員 職員 一同

四倉町商店会連合会

会長 永井 俊正
副会長 篠原 大右衛門
菅 緑川 芳正

四倉町漁業協同組合

組合長 鈴木 常松
電話(四倉)三二五二代

政府登録国際観光旅館 816

交通公社協定
日本観光旅館
湯本温泉 新
電(常盤)二一六一代

交通公社協定

日本観光旅館
湯本温泉 二
電(常盤)二一五一代

交通公社協定

日本観光旅館
湯本温泉 ホテル 古
電(常盤)二一九一代

政府登録国際観光旅館 488

交通公社協定
日本観光旅館
湯本温泉 吹
電二一九一代

湯本温泉

日視連 春
木 屋
電三三三二

湯本温泉

炎の旅路

江戶時代の豪商・野村仁
済のかん作をめぐって展開される
輝かしい歴史をひたすら
事件を巡る時空を駆け抜ける
女流作家の傑作を収録
徳川幕府の秘史をひたすら
追いかけて
徳川幕府の秘史をひたすら
追いかけて



炎の旅路 一 小山田宗徳(小杉 宗徳)
二 佐々木孝丸(陶器屋宗徳)

知られざる

クラシックサロン
F.M. 夜7:00

1971

平美容師会

小名浜飲食業組合

組合長 横田 愛壽
副組合長 高橋 卯三郎
ほか 組合員 一同

福島テレビ8

6:00 ワイドニュース
15:00 ひみつのアッコちゃん
45:00 ニュース
7:00 魔法のまほう
30:00 クイズ・グランプリ
45:00 スター・ナイト
8:00 ワールドプロレス
9:00 スペース・オペレーション
10:00 夜のヒットスタジオ
11:00 ニュース
10:00 テレビナイト

中央テレビ34

6:00 ワイドニュース
15:00 ひみつのアッコちゃん
45:00 ニュース
7:00 魔法のまほう
30:00 クイズ・グランプリ
45:00 スター・ナイト
8:00 ワールドプロレス
9:00 スペース・オペレーション
10:00 夜のヒットスタジオ
11:00 ニュース
10:00 テレビナイト

