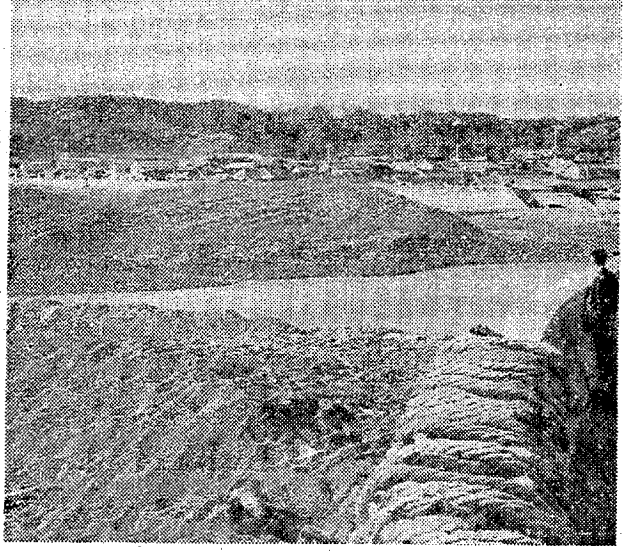
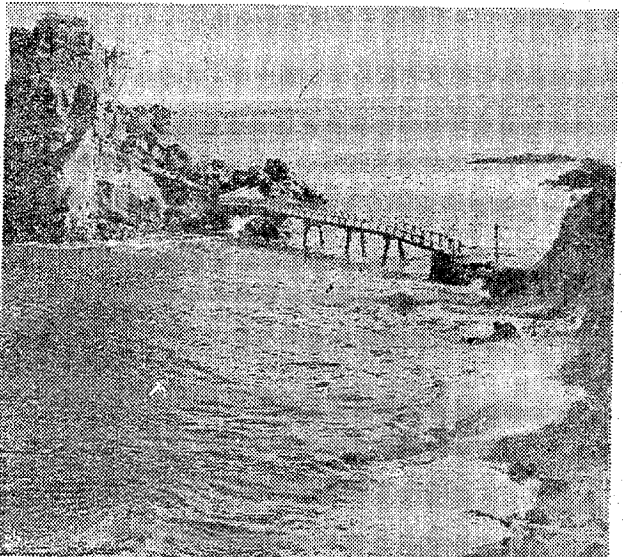


# 「浸食海岸」を手術



砂があり余って河口が閉塞されている大久川



砂浜がなくなった波立薬師海岸

## 波立海岸に「離岸堤」

### 大久川河口の砂、波立へ移植

## 県が12月議会で予算化

いわき市の海岸は、毎年数メートル進む侵食の被害を受けている。このうち、大久川河口には、波立海岸に砂を移植して、砂浜を回復させる計画が、十二月議会で補正予算案として採択された。この計画は、大久川河口の砂を、波立海岸に移植するものである。この計画は、大久川河口の砂を、波立海岸に移植するものである。この計画は、大久川河口の砂を、波立海岸に移植するものである。

建設省土木研のアドバイスも  
いわき市の海岸は、毎年数メートル進む侵食の被害を受けている。このうち、大久川河口には、波立海岸に砂を移植して、砂浜を回復させる計画が、十二月議会で補正予算案として採択された。この計画は、大久川河口の砂を、波立海岸に移植するものである。この計画は、大久川河口の砂を、波立海岸に移植するものである。

青森では実験済み  
土砂の運搬にダンブ400台  
この計画は、大久川河口の砂を、波立海岸に移植するものである。この計画は、大久川河口の砂を、波立海岸に移植するものである。この計画は、大久川河口の砂を、波立海岸に移植するものである。

いわき民報社  
いわき市平字田町63ノ7  
電話 23-1104  
支店 23-1666  
支店 23-1666  
支店 23-1666  
支店 23-1666

新味の魚清  
平・二電七四一・二六三三

食費の勉強  
平友の会で家計講習  
平友の会主催、婦人及若年婦人、児童の食生活改善を目的として、五日午前十一時から、いわき民報ビル三階で「食費の勉強」(主婦一日の食費)をテーマに、食費の節約方法を説明する。食費の節約方法を説明する。

高島屋  
平・中町・大黒屋前 6837

照明器具なら  
おまかせください  
年内は休まず営業  
平常どおり営業いたします  
皆様の電化の店  
電光社  
平・中町20 電話 0244代

お言葉  
いわき市の海岸は、毎年数メートル進む侵食の被害を受けている。このうち、大久川河口には、波立海岸に砂を移植して、砂浜を回復させる計画が、十二月議会で補正予算案として採択された。この計画は、大久川河口の砂を、波立海岸に移植するものである。この計画は、大久川河口の砂を、波立海岸に移植するものである。

第八回たけのこ油絵展  
2、3日東郷銀行小名浜支店  
第八回たけのこ油絵展は、二、三日、東郷銀行小名浜支店ホールにてひらかれる。

ふたりのドラマを  
デザインする.....  
永遠に変わらぬ  
愛をこめて.....

ネモトの特選宝石  
晴れの門出を飾ります!  
カリブダイヤの保証書は  
ニューヨーク本社より直接届けられます。

Caribe  
ダイヤモンド  
英連邦宝石学協会会員店  
NTCグループ平店

ネモト  
2町目店: いわき市平2町目 TEL 23-2607  
駅前店: いわき市平駅前大通り TEL 74-5418  
サービスセンター: いわき市平15町目 TEL 74-7567

◇ダイヤモンドは  
カリブダイヤとご署名下さい。  
◆ふたりのかたみぎずなどとして  
プラチナユビワ 8,400円税  
◆エンゲージリング15,000円以上お買い上げの方に  
卓上目ざまし時計をさしあげます



専売公社が愛煙家の座談会  
五億越すタバコ消費税  
愛煙家の座談会が、専売公社の企画で、平野町のホテルで開かれた。出席者は、専売公社の職員、愛煙家の代表、新聞記者など約二十名。座談会では、タバコ消費税の増徴による影響、愛煙家の現状、禁煙の現状などについて、活発な意見交換が行われた。

### 市の花に市民の意志生かせ

平 大谷 昇一  
市の花が金魚の公選が、市民の意志を反映させるべきである。金魚は、いわきの市花として、市民の愛を博している。金魚は、いわきの市花として、市民の愛を博している。金魚は、いわきの市花として、市民の愛を博している。

### 読者の声

きょうのこぼれ  
「この間、お天気がいいから、お散歩に行きました。お散歩は、お天気がいいから、お散歩に行きました。お散歩は、お天気がいいから、お散歩に行きました。」

### 料理勉強にも開放

#### 栄養指導センター併設

平北部学校給食共同調理場内に、栄養指導センターを併設する。このセンターは、市民の栄養指導、料理の勉強、食生活の改善などを目的として設けられる。センターでは、栄養士の指導のもと、料理の勉強会や、食生活の相談などが行われる。



平北部学校給食共同調理場内に

### あすの運勢

十二月二日（土）  
「月」は、何事もなく平穏に過ぎる。お天気がいいから、お散歩に行きました。お散歩は、お天気がいいから、お散歩に行きました。」

### 歳末助け合い寄付続々

「歳末助け合い」の寄付が続々と届いている。市民の善意が、困窮者への助けとなる。寄付は、市民の善意が、困窮者への助けとなる。寄付は、市民の善意が、困窮者への助けとなる。

### マツチくわえて

「マツチくわえて」の活動が、市民の関心を引いている。活動は、市民の関心を引いている。活動は、市民の関心を引いている。活動は、市民の関心を引いている。

### 織次郎

「織次郎」の活動が、市民の関心を引いている。活動は、市民の関心を引いている。活動は、市民の関心を引いている。活動は、市民の関心を引いている。

### レナウン16万

「レナウン」の売上が、16万に達した。売上の増加は、市民の関心を引いている。売上の増加は、市民の関心を引いている。売上の増加は、市民の関心を引いている。

### 商店街

「商店街」の活性化が、市民の関心を引いている。活性化は、市民の関心を引いている。活性化は、市民の関心を引いている。活性化は、市民の関心を引いている。



「レナウン」の売上が、16万に達した。売上の増加は、市民の関心を引いている。売上の増加は、市民の関心を引いている。売上の増加は、市民の関心を引いている。

佐々木クッキングスクール  
日本料理・西洋料理・中華料理  
菓子類を調理実習いたします  
いわき市平字杉平2-3（城山駅西寄り） 電話6091 佐々木由子

スタンオマツモト  
平・聖栄館通り電話74-6368

甘太郎の鯛焼き  
平ぎんざ・電話-4025

熊坂太郎 墨彩個展 1972年12月2日（土）～12日（火）  
＜新世紀美術会員＞  
菅段はなにげなく見過ごしている風景も秋意ともなるとハッとさせるほど美しく変貌する いわきの秋もマンザラ捨てたものでもない あゝあ そろそろこんな風にと馴染みのある秋景色を高く鑑下しますようお願い申し上げます  
・作品ご希望の方は承ります

大黒屋  
ダイコクヤ  
ブックス  
画材部・展示コーナー

ふたば  
＜場所＞平・三丁目（七十七銀行前）  
＜TEL＞74-2023・3023  
怪獣映画も上映します

ウルトラマンエースと握手しよう  
怪獣とハッチャキしてみよう（12月2日・3日）  
3日まで来店された全員にすてきな記念品や風船をプレゼント!!  
お買い上げになればそのうえ景品を差し上げます 怪獣やエースと写真もとれるよ

ZIP  
カメラの田中  
史上最低価格のポラロイドカメラ新発売

日本全国一直接...  
あなたの心を  
全国にお届けします



Table of TV and radio programs including NHKテレビ, NHK教育, 福島テレビ, 福島中央テレビ, NHK第1, and NHK第2.

Table of FM放送 and ラジオ福島 programs.

私は忘れない
過去のいさめしき生活の記憶を
とり戻した感(若手記者)は、
夫(佐藤友美)が山手線沿いの
おひげ(小林桂樹)の愛を懐かし
いものにしていく。



ある生の記録
NHK・夜10:15
NHK・夜10:30
NHK・夜10:45

荒谷に風が
待伏せた
二人の素顔(若手記者)は、
二人の素顔(若手記者)は、
二人の素顔(若手記者)は、

皆殺し
NHK・夜10:00
NHK・夜10:15
NHK・夜10:30

海外の日本
文化研究
NHK・夜10:00
NHK・夜10:15
NHK・夜10:30

無声映画の
ヒーローたち
NHK・夜8:45
NHK・夜9:05

Advertisement for 'ハッチャキクマチャアキ 小鹿先生大ハッスル' featuring a photo of a man and a woman.

貧しい人々へ限りない愛情
NHK・夜9:30
NHK・夜9:45

愛は終わった
NHK・夜9:00
NHK・夜9:15

たけなも成長が、オスは十二
たけなも成長が、オスは十二
たけなも成長が、オスは十二

ヒゲは十本でウロコも
NHK・夜10:00
NHK・夜10:15
NHK・夜10:30

NHK・夜10:00
NHK・夜10:15
NHK・夜10:30

Advertisement for '2日(土)大公開! 東宝・松竹' with a photo of a person.

Advertisement for '郊外での楽しいお食事は...' featuring '和風定食 ¥450' and 'モーニングサービス'.

Advertisement for '郊外レストラン・喫茶' with 'プロ' logo and contact information.

Advertisement for '旅館 秋山' with 'お風呂がわいてます' and '暖冷房バス・トイレ付き'.

Advertisement for '純喫茶 センジュウ' with 'お気軽にどうぞ' and 'AM7:30~PM9:30'.

Large advertisement for 'みまや' motel, featuring a map and '平駅から一番近いモーター'.

Advertisement for '天竺' and '女は男' with '喜劇・泥棒' and 'おさらば東京の巻'.











# 小倉渡税関へ一億円の脱税摘発

## 功労の秋山さん表彰

### 原産地詐称を見事看破

横濱税関小倉支署(支署長 野田重雄)の職員 秋山正三氏(支署長)は、一億円の脱税を摘発した功労を、二十七日、横濱税関長官に表彰された。

秋山氏は、昨秋、生糸の脱税を防止するために、輸入税の増徴に努めた功績が認められた。



表彰された秋山氏

秋山氏は、生糸の脱税を防止するために、輸入税の増徴に努めた功績が認められた。

秋山氏は、昨秋、生糸の脱税を防止するために、輸入税の増徴に努めた功績が認められた。

# 金の卵きょう解禁日

## 事業所はもみ手で面接

いわき市四十四中学校の卒業生、就職希望者、金の卵「五回」の就職解禁日。五回目は、就職解禁日。金の卵「五回」の就職解禁日。金の卵「五回」の就職解禁日。

金の卵「五回」の就職解禁日。金の卵「五回」の就職解禁日。金の卵「五回」の就職解禁日。

金の卵「五回」の就職解禁日。金の卵「五回」の就職解禁日。金の卵「五回」の就職解禁日。

金の卵「五回」の就職解禁日。金の卵「五回」の就職解禁日。金の卵「五回」の就職解禁日。

# ひき逃げ一号も逮捕

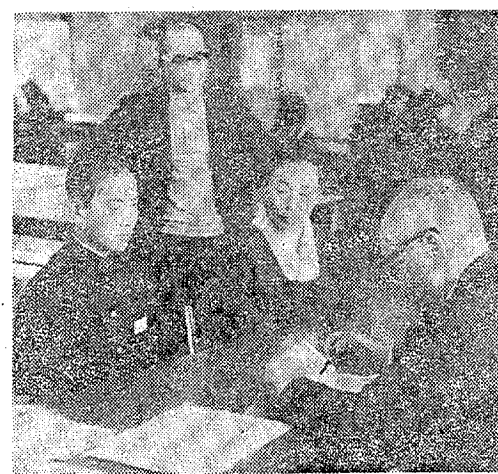
## ルーフキアから足



ひき逃げ一号 国分 清司

ひき逃げ一号。国分 清司。ひき逃げ一号。国分 清司。ひき逃げ一号。国分 清司。

ひき逃げ一号。国分 清司。ひき逃げ一号。国分 清司。ひき逃げ一号。国分 清司。



ひき逃げ一号。国分 清司。ひき逃げ一号。国分 清司。ひき逃げ一号。国分 清司。

ひき逃げ一号。国分 清司。ひき逃げ一号。国分 清司。ひき逃げ一号。国分 清司。

# 指名手配中に

## また盗み横領

指名手配中に。また盗み横領。指名手配中に。また盗み横領。指名手配中に。また盗み横領。

指名手配中に。また盗み横領。指名手配中に。また盗み横領。指名手配中に。また盗み横領。

指名手配中に。また盗み横領。指名手配中に。また盗み横領。指名手配中に。また盗み横領。

指名手配中に。また盗み横領。指名手配中に。また盗み横領。指名手配中に。また盗み横領。

指名手配中に。また盗み横領。指名手配中に。また盗み横領。指名手配中に。また盗み横領。

指名手配中に。また盗み横領。指名手配中に。また盗み横領。指名手配中に。また盗み横領。

# 仮店舗のお知らせ

## 六段本舗 平

仮店舗のお知らせ。六段本舗 平。仮店舗のお知らせ。六段本舗 平。仮店舗のお知らせ。六段本舗 平。

仮店舗のお知らせ。六段本舗 平。仮店舗のお知らせ。六段本舗 平。仮店舗のお知らせ。六段本舗 平。

# 交通事故

## 発生 死者 傷者

交通事故。発生 死者 傷者。交通事故。発生 死者 傷者。交通事故。発生 死者 傷者。

交通事故。発生 死者 傷者。交通事故。発生 死者 傷者。交通事故。発生 死者 傷者。

交通事故。発生 死者 傷者。交通事故。発生 死者 傷者。交通事故。発生 死者 傷者。

交通事故。発生 死者 傷者。交通事故。発生 死者 傷者。交通事故。発生 死者 傷者。

はなやいだムード立食パーティーはさかんになりつつあります

## パーティー形式の忘年会をどうぞ……

若い人に大人気/盛んになりつつあるこのスマートなビュッフェスタイルのパーティーで忘年会をどうぞ 会社・職場でのパーティー等に最適です

幹事さん も安心してお楽しみください 当館には専門の世話係が細かい点まで気を配りお世話いたします

- 立食パーティー (オードブル・すし・フルーツ・ビール2本) お1人様1,500~3,000円までのコースがございます (※1,500円コースはビール1本付きです)
- ちょっとイキにやろうという方々には…

### 姿造りを囲んで

■姿造りコース	2,500円コース	(姿造り…5人1台・お刺身・小鉢・焼物・お酒2本)
	3,000円コース	(姿造り…5人1台・お刺身・小鉢・など五品・お酒2本)
■和食コース	1,500円コース	(刺身・小鉢・かに皿・揚物・お酒1本)
	2,000円コース	(刺身・小鉢・かに皿・揚物・焼物・お酒2本)

小人敷の宴会には  
• なるべく料理コースもごさいます

心ひらくコミュニケーション「広場」

# 大黒屋しゃくなげ会館

いわき市平字堂根町4の8 (平市民会館横) ☎23-5555



### 本日開店

魚河岸直送  
格安に提供  
・出前は敏速

平・南町 鮎の家前

## 鮎ちくば

電話6805  
(平・白鷺町) らーめん  
ちくばもよろしくお願  
いいたします

### 県新人戦に平

#### 南チーム優勝

第九回県新人戦(平)南チーム優勝

大会は二十九日(日)平市民会館で開催された。平南チームが優勝した。

